

2017

יאנוח-ג'ת

כללי

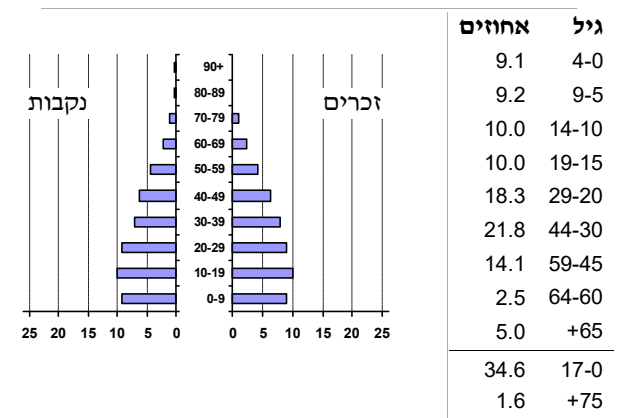
אחוזים	אלפים	קבוצת אוכלוסייה ודת
100.0	6.5	סך הכל
		ערבים
0.1		מוסלמים
..		נוצרים
99.8		דרוזים
1.6		אחוז גידול האוכלוסייה (לעומת שנה קודמת)
125		לידות חי
15		פטירות
110		ריבוי טבעי - סך הכל
17.1	2017-2016	שיעור ל-1,000 תושבים
1.4	(2017-2013)	פטירות תינוקות (ממוצע)
(11.7)	2017-2013	שיעור ל-1,000 לידות חי
24		הגירה בתוך הרשות
-9		מאזן הגירה פנימית
-10		מאזן הגירה - סך הכל

סמל: 1295 מחוז: הצפון
 מעמד מוניציפלי: מועצה מקומית
 שנת קבלת מעמד מוניציפלי: 1990
 מספר חברי מועצה: 9
 סמל ושם ועדת תכנון ובנייה: 255 מעלה הגליל
 מרחק מגבול מחוז תל אביב (2015) (ק"מ): 115.3
 מרחב ימי, רשויות הגובלות בחוף היס: 0

דמוגרפיה

אוכלוסייה בסוף 2017 - סך הכל (אלפים) 6.5
 זכרים 3.2
 נקבות 3.2
 יחס תלות (ל-1,000 תושבים בלתי תלויים) 763

התפלגות אוכלוסייה, לפי גיל ומין (אחוזים)



הגירה פנימית, לפי מין וגיל

גיל				מין		סך הכל	
+65	64-30	29-15	עד 14	נקבות	זכרים		
-	8	23	5	27	9	36	נכנסים
-	10	24	11	36	9	45	יוצאים

שכר ורווחה

מקבלי קצבאות בגין ילדים (סוף שנה)				מקבלי:	
מספר ילדים במשפחה				דמי אבטלה - סך הכל (ממוצע חודשי)	
+5	4-3	2-1	סך הכל	38	
23	326	628	977	17	מזה: גברים
119	1,080	943	2,142	-	הכשרה מקצועית
נתוני 2016				גיל ממוצע (לא כולל חיילים)	
שכר חודשי ממוצע של שכיר במשך השנה				100	
% שינוי ריאלי לעומת שנה קודמת				991	
ש"ח				מזה: אחוז מקבלי השלמת הכנסה	
סך הכל				4.4	
גברים				126	
נשים				60	
מספר השכירים				204	
אחוז השכירים המשתכרים עד שכר מינימום				45	
מדד אי-השוויון - שכירים (מדד גייני, 0 שוויון מלא)				30	
מספר העצמאים				נכות מעבודה ותלויים	
הכנסה חודשית ממוצעת של עצמאי במשך השנה (ש"ח)				מבוטחים בקופות חולים	
אחוז שינוי ריאלי לעומת שנה קודמת				סך הכל (סוף שנה)	
אחוז העצמאים המשתכרים עד מחצית השכר הממוצע				6,320	
				84.7	
				12.0	
				2.6	
				0.7	

יאנוח-ג'ת

2017

חינוך

מים

תקבולים (אלפי מ"ק)			543
פחת (אלפי מ"ק)			53
אחוז הפחת מסך כל תקבולי המים			9.7
צריכה, לפי ייעוד			
אחוז מסך הכל	אלפי מ"ק		
100.0	490	סך הכל	
94.8	465	ביתית (וכל צריכה אחרת)	
5.2	25	חקלאית	
צריכה ביתית (וכל צריכה אחרת), לפי ייעוד			
מ"ק לנפש	אחוז	אלפי מ"ק	
71.9	100.0	465	סך הכל
62.0	86.2	401	מזה: למגורים
6.0	8.3	39	למוסדות הרשות
0.3	0.4	2	לגינות ציבורי
1.6	2.2	10	למסחר ומלאכה
1.5	2.1	10	לבנייה

ילדים בגנים של משרד החינוך תשע"ז 2016/17				
סך הכל	גיל 3	גיל 4	גיל 5	גיל 6
354	123	104	121	6
תשע"ז 2016/17	בתי ספר	כיתות	תלמידים	ממוצע תלמידים לכיתה
סך הכל	5	59	1,428	24
יסודי (כולל מיוחד)	3	34	777	23
על-יסודי	..	25	651	26
חטיבת ביניים	..	13	343	26
תיכון	..	12	308	26
זכאים לתעודות בגרות מבין תלמידי כיתות יב (אחוזים):				
סך הכל	64.6			
עמדו בדרישות הסף של האוניברסיטאות	45.1			

תחבורה

כלי רכב מנועיים - סך הכל	2,310
מזה: כלי רכב פרטיים	1,946
גיל ממוצע של כלי רכב פרטי (שנים)	9.1
תאונות דרכים עם נפגעים (ת"ד) - סך הכל	4
קטלניות	0
קשות	1
קלות	3
שיעור ל-1,000 תושבים	0.6
שיעור ל-1,000 כלי רכב	1.8

פסולת

פסולת מוצקה ביתית, מסחרית וגזם	
(ק"ג לנפש ליום)	1.5
אחוז מחזור	0.6

בנייה ודירור

גמר בנייה	התחלת בנייה	
5.8	7.2	שטח - סך הכל (אלפי מ"ר)
3.9	7.2	מזה: למגורים (אלפי מ"ר)
23	33	מספר דירות
1,617		מספר דירות למגורים לפי מרשם מבנים ודירות

שטח וצפיפות

שטח (קמ"ר)	13.55
צפיפות לקמ"ר	477.1

השכלה גבוהה

אחוז	2018
14.8	בעלי תארים מישראל מכלל בני 35-55
23.0	מסיימי יב שהחלו לימודים גבוהים בתוך 8 שנים מסיום התיכון
14.4	סטודנטים מכלל בני 20-25
2.9	סטודנטים מתוך כלל האוכלוסייה

בריאות

2017-2013	שיעור פטירות מתוקנן ל-1,000 תושבים
..	שיעור פריון כולל ל-1,000 תושבים
2016-2014	מספר מקרי סוכרת ממוצע לשנה
2016-2014	שיעור מקרי סוכרת מתוקנן ל-1,000 תושבים
..	בעלי עודף משקל/השמנת יתר (אחוזים)
2017/18	כיתה א
2017/18	כיתה ז
2015-2011	מספר מקרי סרטן ממוצע לשנה, גברים
2015-2011	שיעור מקרי סרטן מכל הסוגים מתוקנן ל-100,000 תושבים, גברים
2015-2011	מספר מקרי סרטן ממוצע לשנה, נשים
2015-2011	שיעור מקרי סרטן מכל הסוגים מתוקנן ל-100,000 תושבים, נשים

תשתיות ושירותים עירוניים

גמר	התחלה	
-	-	סלילת כבישים חדשים, הרחבה ושיקום של כבישים
-	-	אורך (ק"מ)
-	-	שטח (אלפי מ"ר)
-	-	הנחת צינורות: מים (ק"מ)
-	-	ביוב (ק"מ)
-	-	תיעול (ק"מ)

2017

יאנוח-ג'ת

מדד פריפריאליות 2015

3	אשכול: (מ-1 עד 10, 1 הפריפריאלי ביותר)
-0.565	ערך מדד:
53	דירוג: (מ-1 עד 255, 1 הפריפריאלי ביותר)
	דירוג לפי מרכיבי המדד:
70	מדד נגישות פוטנציאלית: (מ-1 עד 255, 1 הנגישות הנמוכה ביותר)
44	קרבה לגבול מחוז תל אביב: (מ-1 עד 255, 1 המרוחק ביותר)

מדד חברתי-כלכלי 2015

3	אשכול: (מ-1 עד 10, 1 הנמוך ביותר)
-0.521	ערך מדד:
87	דירוג: (מ-1 עד 255, 1 הנמוך ביותר)

מדד קומפקטיות 2006

7	אשכול: (מ-1 עד 10, 1 הקומפקטי ביותר)
163	דירוג: (מ-1 עד 197, 1 הקומפקטי ביותר)
1.018	ציון תקן:

אפיון טופוגרפי 2006

מדד טופוגרפיה: ממוצע ציוני תקן של (א) ו-(ב)			(ב) שיפוע ממוצע, במעלות			(א) סטיית התקן של הגבהים מעל פני הים			גובה מעל פני הים, במטרים			
אשכול ⁽²⁾	דירוג ⁽¹⁾	ערך	דירוג ⁽¹⁾	ציון תקן	ערך	דירוג ⁽¹⁾	ציון תקן	ערך	ממוצע הגבהים	טווח הגבהים	מקסימלי	מינימלי
10	195	2.48	189	1.65	10.6	194	3.32	116.9	492	380	656	276

(1) מ-1 עד 197, 1 השטוח ביותר.

(2) מ-1 עד 10, 1 השטוח ביותר.

2016 אוכלוסייה במוסדות לינה

אחוז מאוכל הרשות	סך הכל	מוסדות לינה
-	-	דיירי מוסדות לינה
-	-	בתי אבות ודיור מוגן
-	-	מוסדות חינוך
-	-	מוסדות דת
-	-	מוסדות אשפוז כולל הוסטלים
-	-	מוסדות אחרים

שימושי קרקע 2013

אחוז	קמ"ר	
100.0	13.55	סך הכל שטח שיפוט
9.2	1.25	מגורים
0.1	0.01	חינוך והשכלה
-	-	בריאות ורווחה
-	-	שירותים ציבוריים
0.2	0.03	תרבות, פנאי, נופש וספורט
-	-	מסחר ומשרדים
-	-	תעשייה
1.0	0.14	תשתית ותחבורה
0.1	0.01	מבנים חקלאיים
-	-	גינון לנוי, פארק ציבורי
36.0	4.88	יער וחורש
25.2	3.42	מטעים
3.4	0.46	גידולי שדה
24.8	3.35	שטח פתוח אחר
4,880	(נפשות לקמ"ר)	צפיפות אוכלוסייה לשטח בנוי למגורים
6.1	(אלפים)	אוכלוסייה בסוף 2013 - סך הכל (אלפים)

2017

יאנוח-ג'ת

נתוני ביצוע תקציב הרשות (אלפי ש"ח, אלא אם כן צוין אחרת)

הוצאות		הכנסות	
59,689	סך הכל תשלומים (תקציב רגיל ובלתי רגיל)	60,882	סך הכל תקבולים (תקציב רגיל ובלתי רגיל)
45,696	<u>תקציב רגיל - סך הכל</u>	45,842	<u>תקציב רגיל - סך הכל</u>
7,067	הוצאות לנפש		
	לפי פרקי תקציב		לפי פרקי תקציב
6,140	הנהלה וכלליות	21,379	מיסים ומענקים
4,737	שירותים מקומיים	236	שירותים מקומיים
28,809	שירותים ממלכתיים	22,990	שירותים ממלכתיים
21,392	מזה: חינוך	17,938	מזה: חינוך
5,700	רווחה	4,254	רווחה
1,378	תרבות	798	תרבות
619	מפעלים	659	מפעלים
-	מזה: רכישת מים	13	מזה: מפעל מים
5,391	תשלומים בלתי רגילים	578	תקבולים בלתי רגילים
	לפי סיווג כלכלי		לפי סיווג כלכלי
25,356	עלות עבודה - סך הכל	9,212	עצמיות - סך הכל
15,763	מזה: חינוך	221	מזה: חינוך
1,132	רווחה	6	רווחה
		5,534	ארנונה - סך הכל גבייה
7,256	הוצאות לפעולות		* למגורים
1,884	פירעון מלוות	4,910	סך הכל גבייה
216	הוצאות מימון	6,316	סך הכל חיובים נטו
		77.7 %	יחס גבייה לכלל החיובים
		4,518	גבייה השנה (קרן + ריבית)
		7,150	חיוב בשנת החשבון
244	העברות והוצאות חד-פעמיות (כולל כיסוי גירעון מצטבר)	63.2 %	יחס גבייה השנה לחיוב השנה
		2,109	פטורים, שחרורים והנחות
		392	גביית פיגורים (קרן + ריבית)
10,740	כלליות, השתתפויות והעברות	624	* לא למגורים - סך הכל גבייה
		3,451	עצמיות אחרות
		36,630	הכנסות מהממשלה - סך הכל
		17,717	מזה: משרד החינוך
		4,248	משרד הרווחה
		13,328	מענק כללי לאיזון
		-	מענק מיועד
		142	מענק מיוחד
		-	העברות והכנסות חד-פעמיות
		-	לכיסוי גירעון מצטבר
		-	מלווה לאיזון
13,993	<u>תקציב בלתי רגיל - סך הכל</u>	15,040	<u>תקציב בלתי רגיל - סך הכל</u>
12,848	מזה: עבודות פיתוח	-	מזה: השתתפות בעלי נכסים
-	העברת מלוות	12,972	השתתפות משרדי ממשלה
1,145	הוצאות אחרות	2,014	מלוות
		54	הכנסות אחרות
		146	עודף/גירעון בתקציב הרגיל השנה
		146	עודף/גירעון בתקציב הרגיל השנה ללא קבלת מלוות לאיזון
		-1,258	עודף/גירעון בתקציב הרגיל מצטבר בסוף השנה
		9,322	עומס מלוות בסוף השנה (כולל הפרשי הצמדה)

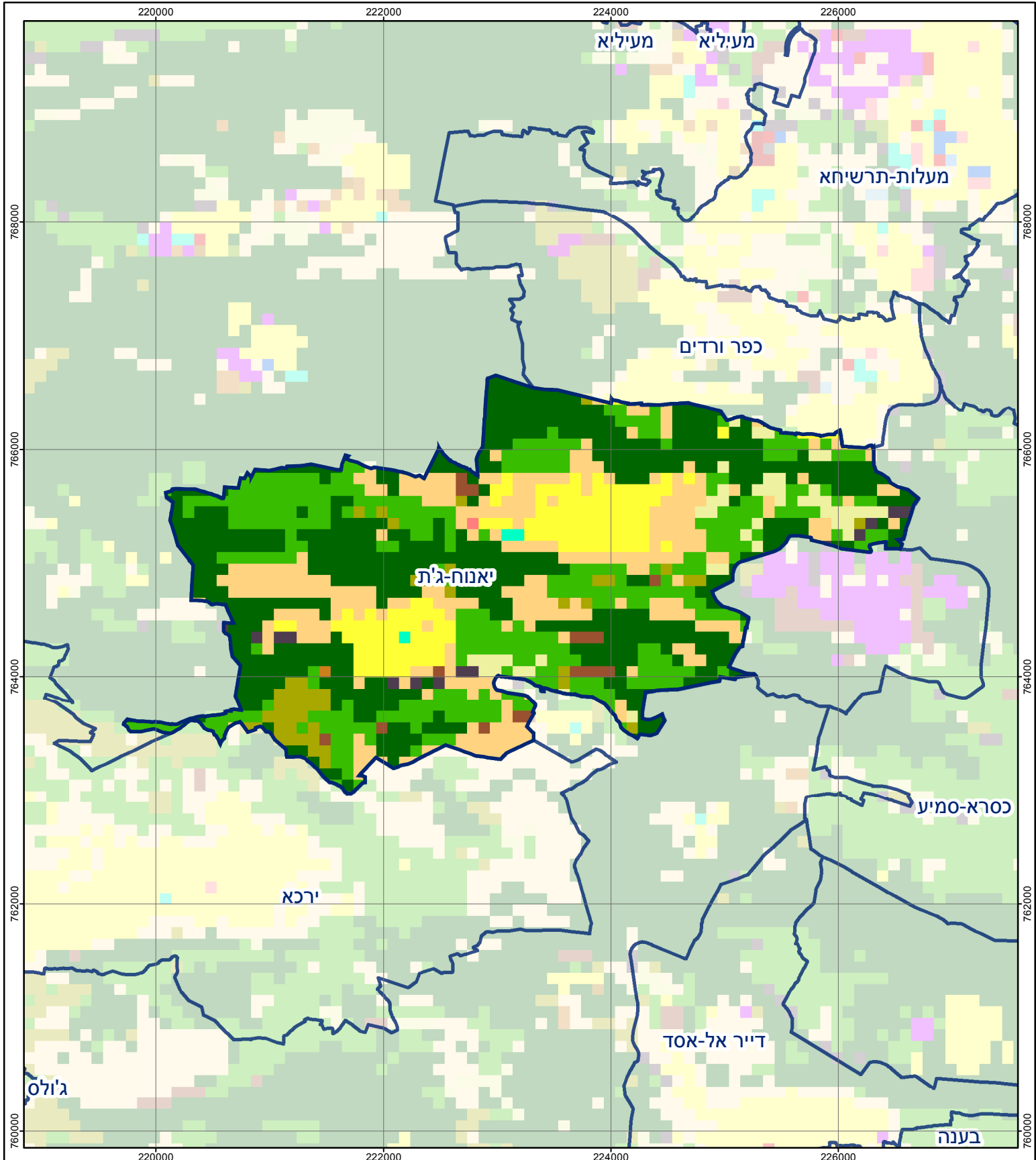
2017

יאנוח-ג'ת

חיובי ארנונה* לפי סוג נכס (2016 ו-2017)

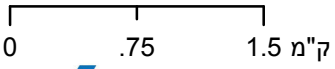
חיוב באלפי ש"ח		שטחים באלפי מ"ר		סוג הנכס
2017	2016	2017	2016	
8,303	7,978	230.4	225.5	סך הכל
7,315	7,064	215.6	211.8	מגורים
593	528	9.0	8.0	משרדים, שירותים ומסחר
-	-	-	-	תעשייה
142	145	2.5	2.7	מלאכה
-	-	-	-	בנקים וחברות ביטוח
-	-	-	-	בתי מלון
-	-	-	-	חניונים
38	32	2.6	2.3	קרקע תפוסה
-	-	-	-	קרקע תפוסה לעריכת אירועים
-	-	-	-	קרקע תפוסה במפעל עתיר שטח
-	-	-	-	אדמה חקלאית
-	-	-	-	מבנה חקלאי
-	-	-	-	אדמת בניין
-	-	-	-	מגורים שאינם בשימוש
-	-	-	-	מערכת סולרית הממוקמת על גג נכס
-	-	-	-	מערכת סולרית שאינה ממוקמת על גג נכס
-	-	-	-	קרקע תפוסה למערכת סולרית
216	208	0.7	0.7	יתר סוגי הנכסים

* חיובי ארנונה מתייחסים לנתוני חיוב ראשוני, שאינו כולל את השינויים בסכומי המס בשל הצמדה ואת הגידול הטבעי שחל במהלך השנה כתוצאה מתוספת נכסים.
מקור הנתונים: דו"ח כספי מבוקר, נספח א.



יאנוח-ג'ת

סוג רשות: מועצה מקומית
 סמל יישוב: 1295



מפת התמצאות



שימושי קרקע:	
כרייה וחציבה	מסחר ומגורים במרכז עירוני
גופי מים	תחבורה
גינון לנוי פארק ציבורי	מסחר ומשרדים
יער וחורש	תעשייה
מטעים	מכלולי תשתית
גידולי שדה	שירות לציבור ללא אפיון
שיחים בתה ועשבוני	מגורים
קרקע וסלע	מבנים חקלאיים
חינוך והשכלה	בריאות ורווחה
שירותי דת	חירום והצלה
שירותי מנהל ציבורי	בתי עלמין
תרבות פנאי וספורט	מלונאות ואירוח כפרי