

2017

יבנאל

כללי

אחוזים	אלפים	קבוצת אוכלוסייה ודת
100.0	4.3	סך הכל
100.0		יהודים ואחרים
98.5		יהודים

סמל: 0046 מחוז: הצפון
 מעמד מוניציפלי: מועצה מקומית
 שנת קבלת מעמד מוניציפלי: 1951
 מספר חברי מועצה: 9
 סמל ושם ועדת תכנון ובנייה: 251 הגליל המזרחי
 מרחק מגבול מחוז תל אביב (2015) (ק"מ): 101.1
 מרחב ימי, רשויות הגובלות בחוף הים: 0

דמוגרפיה

אחוז גידול האוכלוסייה (לעומת שנה קודמת) 2.2

לידות חי 114

פטירות 12

ריבוי טבעי - סך הכל 102

שיעור ל-1,000 תושבים 2016-2017 24.1

פטירות תינוקות (ממוצע 2013-2017) 1.0

שיעור ל-1,000 לידות חי 2013-2017 (8.8)

הגירה בתוך הרשות 10

מאזן הגירה פנימית 33

מאזן הגירה - סך הכל 22

עולים בהשתקעות ראשונה ..

גיל (אחוזים): 17-0 0.0

44-18 100.0

64-45 0.0

+65 0.0

אחוז עולי 1990+ מסך האוכלוסייה 6.4

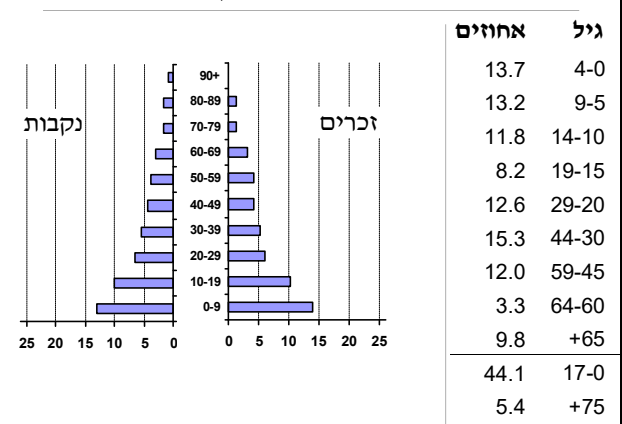
אוכלוסייה בסוף 2017 - סך הכל (אלפים) 4.3

זכרים 2.1

נקבות 2.1

יחס תלות (ל-1,000 תושבים בלתי תלויים) 1,315

התפלגות אוכלוסייה, לפי גיל ומין (אחוזים)



הגירה פנימית, לפי מין וגיל

גיל				מין		סך הכל	
+65	64-30	29-15	עד 14	נקבות	זכרים		
4	51	36	83	94	80	174	נכנסים
6	35	55	45	83	58	141	יוצאים

שכר ורווחה

מקבלי קצבאות בגין ילדים (סוף שנה)				מקבלי:	
מספר ילדים במשפחה			סך הכל	דמי אבטלה - סך הכל (ממוצע חודשי)	מזה: גברים
+5	4-3	2-1			
121	206	247	574	-	הכשרה מקצועית
741	701	375	1,817	38	גיל ממוצע (לא כולל חיילים)
נתוני 2016					
שכר חודשי ממוצע של שכיר במשך השנה					
% שינוי ריאלי לעומת שנה קודמת		ש"ח		121	דמי אבטלה ממוצעים ליום (ש"ח)
-0.3	6,080	סך הכל		297	קצבאות זקנה ושירים (סוף שנה)
-0.7	7,062	גברים		8.8	מזה: אחוז מקבלי השלמת הכנסה
0.2	5,105	נשים		413	גמלת הבטחה הכנסה (נפשות, במשך השנה)
1,360		מספר השכירים		64	גמלאות (סוף שנה): סיעוד
56.0		אחוז השכירים המשתכרים עד שכר מינימום		176	נכות כללית
0.4624		מדד אי-השוויון - שכירים (מדד גיני, 0 שוויון מלא)		20	ניידות
142		מספר העצמאים		11	נכות מעבודה ותלויים
7,307		הכנסה חודשית ממוצעת של עצמאי במשך השנה (ש"ח)			
2.8		אחוז שינוי ריאלי לעומת שנה קודמת			
45.1		אחוז העצמאים המשתכרים עד מחצית השכר הממוצע			
				4,112	מבוטחים בקופות חולים
				46.6	סך הכל (סוף שנה)
				3.6	באחוזים: כללית
				1.8	מכבי
				48.0	מאוחדת
					לאומית

יבנאל

2017

חינוך

מים

תקבולים (אלפי מ"ק)			3,328
פחת (אלפי מ"ק)			192
אחוז הפחת מסך כל תקבולי המים			5.8
צריכה, לפי ייעוד			
אחוז מסך הכל	אלפי מ"ק		
100.0	3,136	סך הכל	
11.8	369	ביתית (וכל צריכה אחרת)	
88.2	2,767	חקלאית	
צריכה ביתית (וכל צריכה אחרת), לפי ייעוד			
מ"ק לנפש	אחוז	אלפי מ"ק	
86.1	100.0	369	סך הכל
58.6	68.0	251	מזה: למגורים
7.8	9.1	33	למוסדות הרשות
7.3	8.5	31	לגינון ציבורי
2.8	3.3	12	למסחר ומלאכה
0.5	0.6	2	לבנייה

ילדים בגנים של משרד החינוך תשע"ז 2016/17				
סך הכל	גיל 3	גיל 4	גיל 5	גיל 6
357	111	102	117	27
תשע"ז 2016/17	בתי ספר	כיתות	תלמידים	ממוצע תלמידים לכיתה
סך הכל	6	55	903	16
יסודי (כולל מיוחד)	4	47	782	17
על-יסודי	..	8	121	15
חטיבת ביניים	..	0	0	0
תיכון	..	8	121	15
זכאים לתעודות בגרות מבין תלמידי כיתות יב (אחוזים):				
סך הכל	43.9			
עמדו בדרישות הסף של האוניברסיטאות	17.1			

תחבורה

כלי רכב מנועיים - סך הכל	1,361
מזה: כלי רכב פרטיים	1,154
גיל ממוצע של כלי רכב פרטי (שנים)	8.3
תאונות דרכים עם נפגעים (ת"ד) - סך הכל	4
קטלניות	0
קשות	1
קלות	3
שיעור ל-1,000 תושבים	0.9
שיעור ל-1,000 כלי רכב	3.0

פסולת

פסולת מוצקה ביתית, מסחרית וגזם	
(ק"ג לנפש ליום)	1.8
אחוז מחזור	38.9

בנייה ודירור

גמר בנייה	התחלת בנייה	
3.9	1.9	שטח - סך הכל (אלפי מ"ר)
3.9	1.8	מזה: למגורים (אלפי מ"ר)
16	10	מספר דירות
1,098		מספר דירות למגורים לפי מרשם מבנים ודירות

שטח וצפיפות

שטח (קמ"ר)	31.21
צפיפות לקמ"ר	..

השכלה גבוהה

אחוז	2018
14.9	בעלי תארים מישראל מכלל בני 35-55
..	מסיימי יב שהחלו לימודים גבוהים בתוך 8 שנים מסיום התיכון
5.8	סטודנטים מכלל בני 20-25
1.9	סטודנטים מתוך כלל האוכלוסייה

בריאות

2017-2013	שיעור פטירות מתוקנן ל-1,000 תושבים
..	שיעור פריון כולל ל-1,000 תושבים
2016-2014	מספר מקרי סוכרת ממוצע לשנה
2016-2014	שיעור מקרי סוכרת מתוקנן ל-1,000 תושבים
2017/18	בעלי עודף משקל/השמנת יתר (אחוזים) כיתה א
2017/18	כיתה ז
2015-2011	מספר מקרי סרטן ממוצע לשנה, גברים
2015-2011	שיעור מקרי סרטן מכלל הסוגים מתוקנן ל-100,000 תושבים, גברים
2015-2011	מספר מקרי סרטן ממוצע לשנה, נשים
2015-2011	שיעור מקרי סרטן מכלל הסוגים מתוקנן ל-100,000 תושבים, נשים

תשתיות ושירותים עירוניים

גמר	התחלה	
-	-	סלילת כבישים חדשים, הרחבה ושיקום של כבישים
-	-	אורך (ק"מ)
-	-	שטח (אלפי מ"ר)
-	-	הנחת צינורות: מים (ק"מ)
-	-	ביוב (ק"מ)
-	-	תיעול (ק"מ)

יבנאל

2017

מדד פריפריאליות 2015

אשכול: (מ-1 עד 10, 1 הפריפריאלי ביותר)	3
ערך מדד:	-0.637
דירוג: (מ-1 עד 255, 1 הפריפריאלי ביותר)	45
דירוג לפי מרכיבי המדד:	
מדד נגישות פוטנציאלית: (מ-1 עד 255, 1 הנגישות הנמוכה ביותר)	40
קרבה לגבול מחוז תל אביב: (מ-1 עד 255, 1 המרוחק ביותר)	70

מדד חברתי-כלכלי 2015

אשכול: (מ-1 עד 10, 1 הנמוך ביותר)	3
ערך מדד:	-0.844
דירוג: (מ-1 עד 255, 1 הנמוך ביותר)	56
מדד קומפקטיות 2006	
אשכול: (מ-1 עד 10, 1 הקומפקטי ביותר)	7
דירוג: (מ-1 עד 197, 1 הקומפקטי ביותר)	137
ציון תקן:	0.531

אפיון טופוגרפי 2006

מדד טופוגרפיה: ממוצע ציוני תקן של (א) ו-(ב)			(ב) שיפוע ממוצע, במעלות			(א) סטיית התקן של הגבהים מעל פני הים			גובה מעל פני הים, במטרים			
אשכול ⁽²⁾	דירוג ⁽¹⁾	ערך	דירוג ⁽¹⁾	ציון תקן	ערך	דירוג ⁽¹⁾	ציון תקן	ערך	ממוצע הגבהים	טווח הגבהים	מקסימלי	מינימלי
6	124	0.27	110	0.19	5.8	150	0.34	38.0	-1	182	130	-53

(1) מ-1 עד 197, 1 השטוח ביותר.

(2) מ-1 עד 10, 1 השטוח ביותר.

אוכלוסייה במוסדות לינה 2016

אחוז מאוכל' הרשות	סך הכל	מוסדות לינה
	1	דיירי מוסדות לינה
	160	בתי אבות ודיור מוגן
-	-	מוסדות חינוך
-	-	מוסדות דת
3.83	-	מוסדות אשפוז כולל הוסטלים
-	-	מוסדות אחרים

שימושי קרקע 2013

אחוז	קמ"ר	
100.0	31.21	סך הכל שטח שיפוט
4.4	1.37	מגורים
0.1	0.03	חינוך והשכלה
-	-	בריאות ורווחה
-	0.01	שירותים ציבוריים
0.2	0.06	תרבות, פנאי, נופש וספורט
0.1	0.03	מסחר ומשרדים
0.1	0.02	תעשייה
0.4	0.14	תשתית ותחבורה
1.0	0.31	מבנים חקלאיים
-	-	גינון לנוי, פארק ציבורי
12.7	3.97	יער וחורש
12.8	3.99	מטעים
43.5	13.59	גידולי שדה
24.7	7.69	שטח פתוח אחר
צפיפות אוכלוסייה לשטח בנוי למגורים		
2,920	(נפשות לקמ"ר)	
4.0	אוכלוסייה בסוף 2013 - סך הכל (אלפים)	

2017

יבנאל

נתוני ביצוע תקציב הרשות (אלפי ש"ח, אלא אם כן צוין אחרת)

הוצאות		הכנסות	
30,383	סך הכל תשלומים (תקציב רגיל ובלתי רגיל)	30,225	סך הכל תקבולים (תקציב רגיל ובלתי רגיל)
28,172	<u>תקציב רגיל - סך הכל</u>	28,270	<u>תקציב רגיל - סך הכל</u>
6,580	הוצאות לנפש		
	לפי פרקי תקציב		לפי פרקי תקציב
4,212	הנהלה וכלליות	19,141	מיסים ומענקים
5,100	שירותים מקומיים	344	שירותים מקומיים
13,903	שירותים ממלכתיים	7,987	שירותים ממלכתיים
6,961	מזה: חינוך	4,372	מזה: חינוך
4,883	רווחה	3,511	רווחה
1,692	תרבות	104	תרבות
569	מפעלים	115	מפעלים
-	מזה: רכישת מים	-	מזה: מפעל מים
4,388	תשלומים בלתי רגילים	683	תקבולים בלתי רגילים
	לפי סיווג כלכלי		לפי סיווג כלכלי
7,134	עלות עבודה - סך הכל	10,208	עצמיות - סך הכל
1,693	מזה: חינוך	294	מזה: חינוך
427	רווחה	3	רווחה
		6,302	ארנונה - סך הכל גבייה
8,671	הוצאות לפעולות		* למגורים
		4,297	סך הכל גבייה
1,369	פירעון מלוות	5,778	סך הכל חיובים נטו
		74.4 %	יחס גבייה לכלל החיובים
157	הוצאות מימון	3,657	גבייה השנה (קרן + ריבית)
		7,083	חיוב בשנת החשבון
	העברות והוצאות חד-פעמיות (כולל כיסוי גירעון מצטבר)	51.6 %	יחס גבייה השנה לחיוב השנה
40		2,683	פטורים, שחרורים והנחות
		640	גביית פיגורים (קרן + ריבית)
10,801	כלליות, השתתפויות והעברות	2,005	* לא למגורים - סך הכל גבייה
		3,609	עצמיות אחרות
		18,062	הכנסות מהממשלה - סך הכל
		4,012	מזה: משרד החינוך
		3,508	משרד הרווחה
		10,251	מענק כללי לאיזון
		-	מענק מיועד
		112	מענק מיוחד
		-	העברות והכנסות חד-פעמיות לכיסוי גירעון מצטבר
		-	מלווה לאיזון
2,211	<u>תקציב בלתי רגיל - סך הכל</u>	1,955	<u>תקציב בלתי רגיל - סך הכל</u>
2,211	מזה: עבודות פיתוח	-	מזה: השתתפות בעלי נכסים
-	העברת מלוות	857	השתתפות משרדי ממשלה
-	הוצאות אחרות	400	מלוות
		698	הכנסות אחרות
			עודף/גירעון בתקציב הרגיל השנה
		98	עודף/גירעון בתקציב הרגיל השנה ללא קבלת מלוות לאיזון
		-1,012	עודף/גירעון בתקציב הרגיל מצטבר בסוף השנה
		2,837	עומס מלוות בסוף השנה (כולל הפרשי הצמדה)

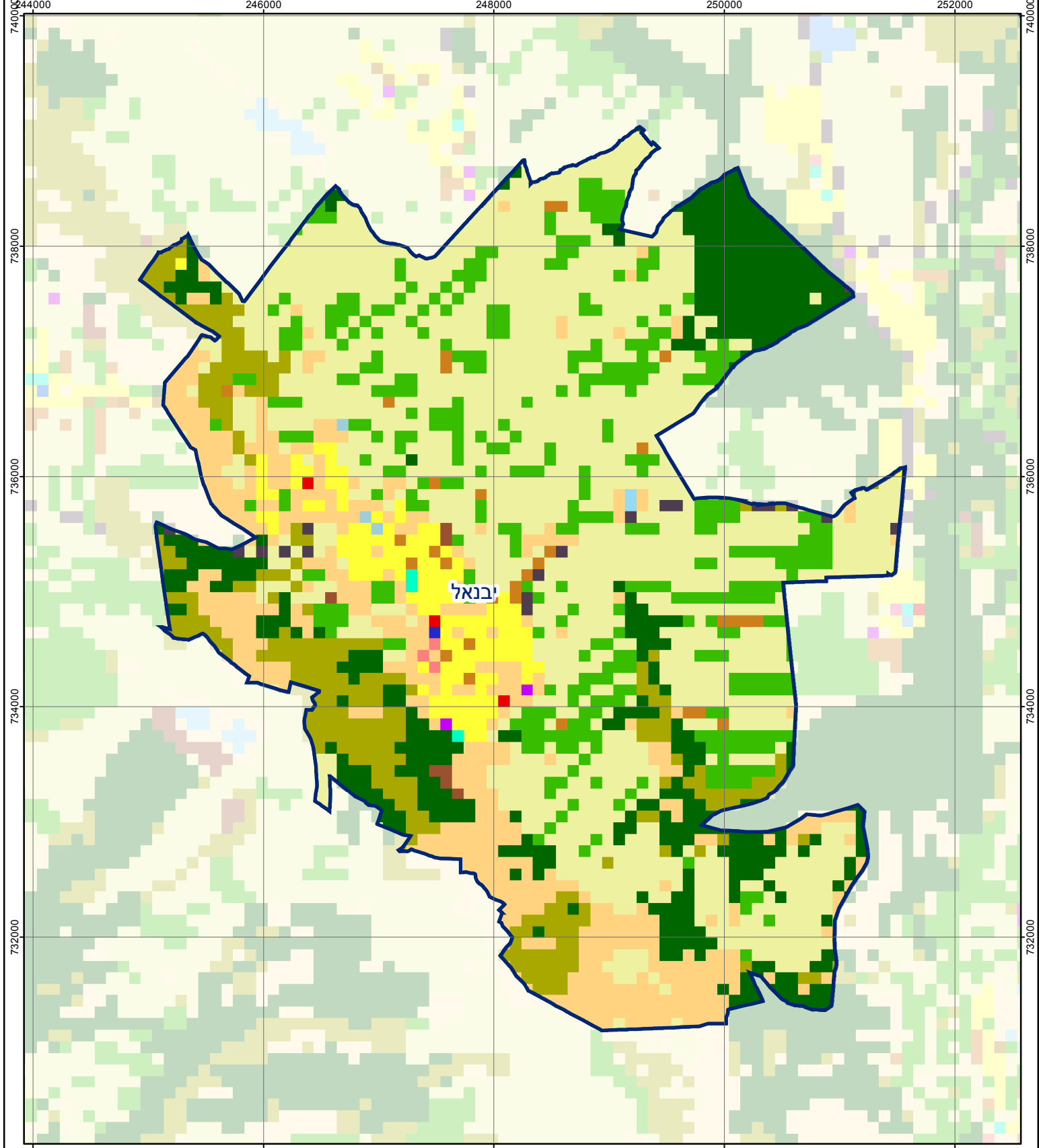
2017

יבנאל

חיובי ארנונה* לפי סוג נכס (2016 ו-2017)

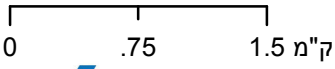
חיוב באלפי ש"ח		שטחים באלפי מ"ר		סוג הנכס
2017	2016	2017	2016	
9,354	9,125	15,407.2	15,332.6	סך הכל
7,091	6,924	165.4	164.3	מגורים
683	668	6.9	6.9	משרדים, שירותים ומסחר
138	150	2.4	2.6	תעשייה
-	-	-	-	מלאכה
-	-	-	-	בנקים וחברות ביטוח
-	-	-	-	בתי מלון
-	-	-	-	חניונים
330	325	23.1	23.1	קרקע תפוסה
-	-	-	-	קרקע תפוסה לעריכת אירועים
-	-	-	-	קרקע תפוסה במפעל עתיר שטח
188	184	15,127.6	15,056.1	אדמה חקלאית
-	-	-	-	מבנה חקלאי
-	-	-	-	אדמת בניין
-	-	-	-	מגורים שאינם בשימוש
-	-	-	-	מערכת סולרית הממוקמת על גג נכס
-	-	-	-	מערכת סולרית שאינה ממוקמת על גג נכס
-	-	-	-	קרקע תפוסה למערכת סולרית
925	875	81.8	79.6	יתר סוגי הנכסים

* חיובי ארנונה מתייחסים לנתוני חיוב ראשוני, שאינו כולל את השינויים בסכומי המס בשל הצמדה ואת הגידול הטבעי שחל במהלך השנה כתוצאה מתוספת נכסים.
מקור הנתונים: דו"ח כספי מבוקר, נספח א.



יבנאל

סוג רשות: מועצה מקומית
 סמל יישוב: 46



מפת התמצאות



שימושי קרקע:	
כרייה וחציבה	מסחר ומגורים במרכז עירוני
גופי מים	תחבורה
גינות לנוי פארק ציבורי	מסחר ומשרדים
יער וחורש	תעשייה
מטעים	מכלולי תשתית
גידולי שדה	שירות לציבור ללא אפיון
שיחים בתה ועשבוני	מגורים
קרקע וסלע	מבנים חקלאיים
חינוך והשכלה	בריאות ורווחה
שירותי דת	חירום והצלה
שירותי מנהל ציבורי	בתי עלמין
תרבות פנאי וספורט	מלונאות ואירוח כפרי