

2017

יסוד המעלה

כללי

אחוזים	אלפים	קבוצת אוכלוסייה ודת
100.0	1.7	סך הכל
100.0		יהודים ואחרים
97.8		יהודים
אחוז גידול האוכלוסייה (לעומת שנה קודמת)		
0.8		לידות חי
24		פטירות
5		ריבוי טבעי - סך הכל
11.2	2017-2016	שיעור ל-1,000 תושבים
0.2	(2017-2013)	פטירות תינוקות (ממוצע)
..	2017-2013	שיעור ל-1,000 לידות חי
20		הגירה בתוך הרשות
-13		מאזן הגירה פנימית
-8		מאזן הגירה - סך הכל
..		עולים בהשתקעות ראשונה
66.7	17-0	גיל (אחוזים):
33.3	44-18	
0.0	64-45	
0.0	+65	
3.7		אחוז עולי 1990+ מסך האוכלוסייה

סמל: 0029 מחוז: הצפון
 מעמד מוניציפלי: מועצה מקומית
 שנת קבלת מעמד מוניציפלי: 1949
 מספר חברי מועצה: 7
 סמל ושם ועדת תכנון ובנייה: 259 אצבע הגליל
 מרחק מגבול מחוז תל אביב (2015) (ק"מ): 145.5
 מרחב ימי, רשויות הגובלות בחוף היס: 0

דמוגרפיה

אוכלוסייה בסוף 2017 - סך הכל (אלפים) 1.7
 זכרים 0.8
 נקבות 0.9
 יחס תלות (ל-1,000 תושבים בלתי תלויים) 876



הגירה פנימית, לפי מין וגיל

גיל				מין		סך הכל	
+65	64-30	29-15	עד 14	נקבות	זכרים		
3	38	20	30	51	40	91	נכנסים
..	46	21	35	51	53	104	יוצאים

שכר ורווחה

מקבלי קצבאות בגין ילדים (סוף שנה)				מקבלי:	
מספר ילדים במשפחה				דמי אבטלה - סך הכל (ממוצע חודשי) 13	
סך הכל				מזה: גברים 7	
+5	4-3	2-1		הכשרה מקצועית -	
6	71	127	204	גיל ממוצע (לא כולל חיילים) 43	
34	234	202	470	דמי אבטלה ממוצעים ליום (ש"ח) 182	
נתוני 2016				קצבאות זקנה ושירים (סוף שנה) 189	
שכר חודשי ממוצע של שכיר במשך השנה				מזה: אחוז מקבלי השלמת הכנסה 1.1	
% שינוי ריאלי לעומת שנה קודמת		ש"ח		גמלת הבטחה הכנסה (נפשות, במשך השנה) 19	
-3.9		10,048	סך הכל	גמלאות (סוף שנה): סיעוד 25	
-3.4		12,746	גברים	נכות כללית 30	
-1.3		7,735	נשים	ניידות 6	
מספר השכירים				נכות מעבודה ותלויים 9	
700				מבוטחים בקופות חולים	
39.7 אחוז השכירים המשתכרים עד שכר מינימום				סך הכל (סוף שנה) 1,549	
0.4394 מדד אי-השוויון - שכירים (מדד גיני, 0 שוויון מלא)				באחוזים: כללית 71.7	
106 מספר העצמאים				מכבי 22.3	
9,740 הכנסה חודשית ממוצעת של עצמאי במשך השנה (ש"ח)				מאוחדת 2.0	
-0.7 אחוז שינוי ריאלי לעומת שנה קודמת				לאומית 3.9	
43.4 אחוז העצמאים המשתכרים עד מחצית השכר הממוצע					

יסוד המעלה

2017

חינוך

מים

142		תקבולים (אלפי מ"ק)	
7		פחת (אלפי מ"ק)	
5.1		אחוז הפחת מסך כל תקבולי המים	
צריכה, לפי ייעוד			
אחוז מסך הכל	אלפי מ"ק		
100.0	135	סך הכל	
97.7	132	ביתית (וכל צריכה אחרת)	
2.3	3	חקלאית	
צריכה ביתית (וכל צריכה אחרת), לפי ייעוד			
מ"ק לנפש	אחוז	אלפי מ"ק	
77.7	100.0	132	סך הכל
53.3	68.5	90	מזה: למגורים
6.6	8.5	11	למוסדות הרשות
2.5	3.2	4	לגינות ציבורי
8.1	10.4	14	למסחר ומלאכה
1.7	2.2	3	לבנייה

ילדים בגנים של משרד החינוך תשע"ז 2016/17				
סך הכל	גיל 3	גיל 4	גיל 5	גיל 6
75	26	19	29	..
תשע"ז 2016/17	בתי ספר	כיתות	תלמידים	ממוצע תלמידים לכיתה
סך הכל	..	6	142	24
יסודי (כולל מיוחד)	..	6	142	24
על-יסודי	..	0	0	0
חטיבת ביניים	..	0	0	0
תיכון	..	0	0	0
זכאים לתעודות בגרות מבין תלמידי כיתות יב (אחוזים):				
סך הכל
עמדו בדרישות הסף של האוניברסיטאות				

תחבורה

992	כלי רכב מנועיים - סך הכל
756	מזה: כלי רכב פרטיים
8.0	גיל ממוצע של כלי רכב פרטי (שנים)
-	תאונות דרכים עם נפגעים (ת"ד) - סך הכל
-	קטלניות
-	קשות
-	קלות
-	שיעור ל-1,000 תושבים
-	שיעור ל-1,000 כלי רכב

פסולת

3.3	פסולת מוצקה ביתית, מסחרית וגזם (ק"ג לנפש ליום)
33.7	אחוז מחזור

בנייה ודירור

גמר בנייה	התחלת בנייה	
1.7	0.6	שטח - סך הכל (אלפי מ"ר)
1.7	0.6	מזה: למגורים (אלפי מ"ר)
8	4	מספר דירות
483		מספר דירות למגורים לפי מרשם מבנים ודירות

שטח וצפיפות

11.69	שטח (קמ"ר)
..	צפיפות לקמ"ר

השכלה גבוהה

2018	אחוז
44.4	בעלי תארים מישראל מכלל בני 35-55
..	מסיימי יב שהחלו לימודים גבוהים בתוך 8 שנים מסיום התיכון
8.3	סטודנטים מכלל בני 20-25
3.9	סטודנטים מתוך כלל האוכלוסייה

בריאות

..	2017-2013	שיעור פטירות מתוקנן ל-1,000 תושבים
..		שיעור פריון כולל ל-1,000 תושבים
..	2016-2014	מספר מקרי סוכרת ממוצע לשנה
..	2016-2014	שיעור מקרי סוכרת מתוקנן ל-1,000 תושבים
..		בעלי עודף משקל/השמנת יתר (אחוזים)
..	2017/18	כיתה א
..	2017/18	כיתה ז
..	2015-2011	מספר מקרי סרטן ממוצע לשנה, גברים
..	2015-2011	שיעור מקרי סרטן מכלל הסוגים מתוקנן ל-100,000 תושבים, גברים
..	2015-2011	מספר מקרי סרטן ממוצע לשנה, נשים
..	2015-2011	שיעור מקרי סרטן מכלל הסוגים מתוקנן ל-100,000 תושבים, נשים

תשתיות ושירותים עירוניים

גמר	התחלה	
-	-	סלילת כבישים חדשים, הרחבה ושיקום של כבישים
-	-	אורך (ק"מ)
-	-	שטח (אלפי מ"ר)
1.0	1.0	הנחת צינורות: מים (ק"מ)
-	-	ביוב (ק"מ)
-	-	תיעול (ק"מ)

2017

יסוד המעלה

מדד פריפריאליות 2015

2	אשכול: (מ-1 עד 10, 1 הפריפריאלי ביותר)
-1.147	ערך מדד:
18	דירוג: (מ-1 עד 255, 1 הפריפריאלי ביותר)
19	דירוג לפי מרכיבי המדד: מדד נגישות פוטנציאלית: (מ-1 עד 255, 1 הנגישות הנמוכה ביותר)
16	קרבה לגבול מחוז תל אביב: (מ-1 עד 255, 1 המרוחק ביותר)

מדד חברתי-כלכלי 2015

8	אשכול: (מ-1 עד 10, 1 הנמוך ביותר)
1.148	ערך מדד:
215	דירוג: (מ-1 עד 255, 1 הנמוך ביותר)

מדד קומפקטיות 2006

8	אשכול: (מ-1 עד 10, 1 הקומפקטי ביותר)
176	דירוג: (מ-1 עד 197, 1 הקומפקטי ביותר)
1.241	ציון תקן:

אפיון טופוגרפי 2006

מדד טופוגרפיה: ממוצע ציוני תקן של (א) ו-(ב)			(ב) שיפוע ממוצע, במעלות			(א) סטיית התקן של הגבהים מעל פני הים			גובה מעל פני הים, במטרים			
אשכול ⁽²⁾	דירוג ⁽¹⁾	ערך	דירוג ⁽¹⁾	ציון תקן	ערך	דירוג ⁽¹⁾	ציון תקן	ערך	ממוצע הגבהים	טווח הגבהים	מקסימלי	מינימלי
3	61	-0.73	21	-1.14	1.3	96	-0.33	20.2	86	81	145	64

(1) מ-1 עד 197, 1 השטוח ביותר.

(2) מ-1 עד 10, 1 השטוח ביותר.

2016 אוכלוסייה במוסדות לינה

אחוז מאוכל' הרשות	סך הכל	מוסדות לינה
-	-	דיירי מוסדות לינה
-	-	בתי אבות ודיור מוגן
-	-	מוסדות חינוך
-	-	מוסדות דת
-	-	מוסדות אשפוז כולל הוסטלים
-	-	מוסדות אחרים

שימושי קרקע 2013

אחוז	קמ"ר	
100.0	11.79	סך הכל שטח שיפוט
7.2	0.85	מגורים
0.2	0.02	חינוך והשכלה
-	-	בריאות ורווחה
0.1	0.01	שירותים ציבוריים
0.3	0.04	תרבות, פנאי, נופש וספורט
0.3	0.03	מסחר ומשרדים
-	-	תעשייה
1.7	0.20	תשתית ותחבורה
0.8	0.09	מבנים חקלאיים
-	-	גינון לנוי, פארק ציבורי
0.4	0.05	יער וחורש
75.1	8.86	מטעים
5.2	0.61	גידולי שדה
8.7	1.03	שטח פתוח אחר
1,882	(נפשות לקמ"ר)	צפיפות אוכלוסייה לשטח בנוי למגורים
1.6	(אלפים)	אוכלוסייה בסוף 2013 - סך הכל (אלפים)

2017

יסוד המעלה

נתוני ביצוע תקציב הרשות (אלפי ש"ח, אלא אם כן צוין אחרת)

הוצאות		הכנסות	
13,994	סך הכל תשלומים (תקציב רגיל ובלתי רגיל)	15,808	סך הכל תקבולים (תקציב רגיל ובלתי רגיל)
12,495	<u>תקציב רגיל - סך הכל</u>	12,498	<u>תקציב רגיל - סך הכל</u>
7,361	הוצאות לנפש		
	לפי פרקי תקציב		לפי פרקי תקציב
2,574	הנהלה וכלליות	7,904	מיסים ומענקים
2,295	שירותים מקומיים	771	שירותים מקומיים
5,376	שירותים ממלכתיים	3,189	שירותים ממלכתיים
2,636	מזה: חינוך	1,734	מזה: חינוך
1,537	רווחה	1,105	רווחה
553	תרבות	-	תרבות
797	מפעלים	617	מפעלים
5	מזה: רכישת מים	1	מזה: מפעל מים
1,453	תשלומים בלתי רגילים	17	תקבולים בלתי רגילים
	לפי סיווג כלכלי		לפי סיווג כלכלי
4,603	עלות עבודה - סך הכל	8,123	עצמיות - סך הכל
832	מזה: חינוך	18	מזה: חינוך
381	רווחה	1	רווחה
		6,280	ארנונה - סך הכל גבייה
3,468	הוצאות לפעולות		* למגורים
762	פירעון מלוות	3,589	סך הכל גבייה
134	הוצאות מימון	4,297	סך הכל חיובים נטו
		83.5 %	יחס גבייה לכלל החיובים
		3,519	גבייה השנה (קרן + ריבית)
		4,041	חיוב בשנת החשבון
	העברות והוצאות חד-פעמיות (כולל כיסוי גירעון מצטבר)	87.1 %	יחס גבייה השנה לחיוב השנה
20		503	פטורים, שחרורים והנחות
		70	גביית פיגורים (קרן + ריבית)
3,508	כלליות, השתתפויות והעברות	2,691	* לא למגורים - סך הכל גבייה
		1,824	עצמיות אחרות
		4,375	הכנסות מהממשלה - סך הכל
		1,666	מזה: משרד החינוך
		1,105	משרד הרווחה
		1,115	מענק כללי לאיזון
		-	מענק מיועד
		8	מענק מיוחד
		-	העברות והכנסות חד-פעמיות לכיסוי גירעון מצטבר
		-	מלווה לאיזון
1,499	<u>תקציב בלתי רגיל - סך הכל</u>	3,310	<u>תקציב בלתי רגיל - סך הכל</u>
1,003	מזה: עבודות פיתוח	-	מזה: השתתפות בעלי נכסים
-	העברת מלוות	1,410	השתתפות משרדי ממשלה
496	הוצאות אחרות	1,500	מלוות
		400	הכנסות אחרות
			עודף/גירעון בתקציב הרגיל השנה
		3	עודף/גירעון בתקציב הרגיל השנה ללא קבלת מלוות לאיזון
		-1,870	עודף/גירעון בתקציב הרגיל מצטבר בסוף השנה
		6,201	עומס מלוות בסוף השנה (כולל הפרשי הצמדה)

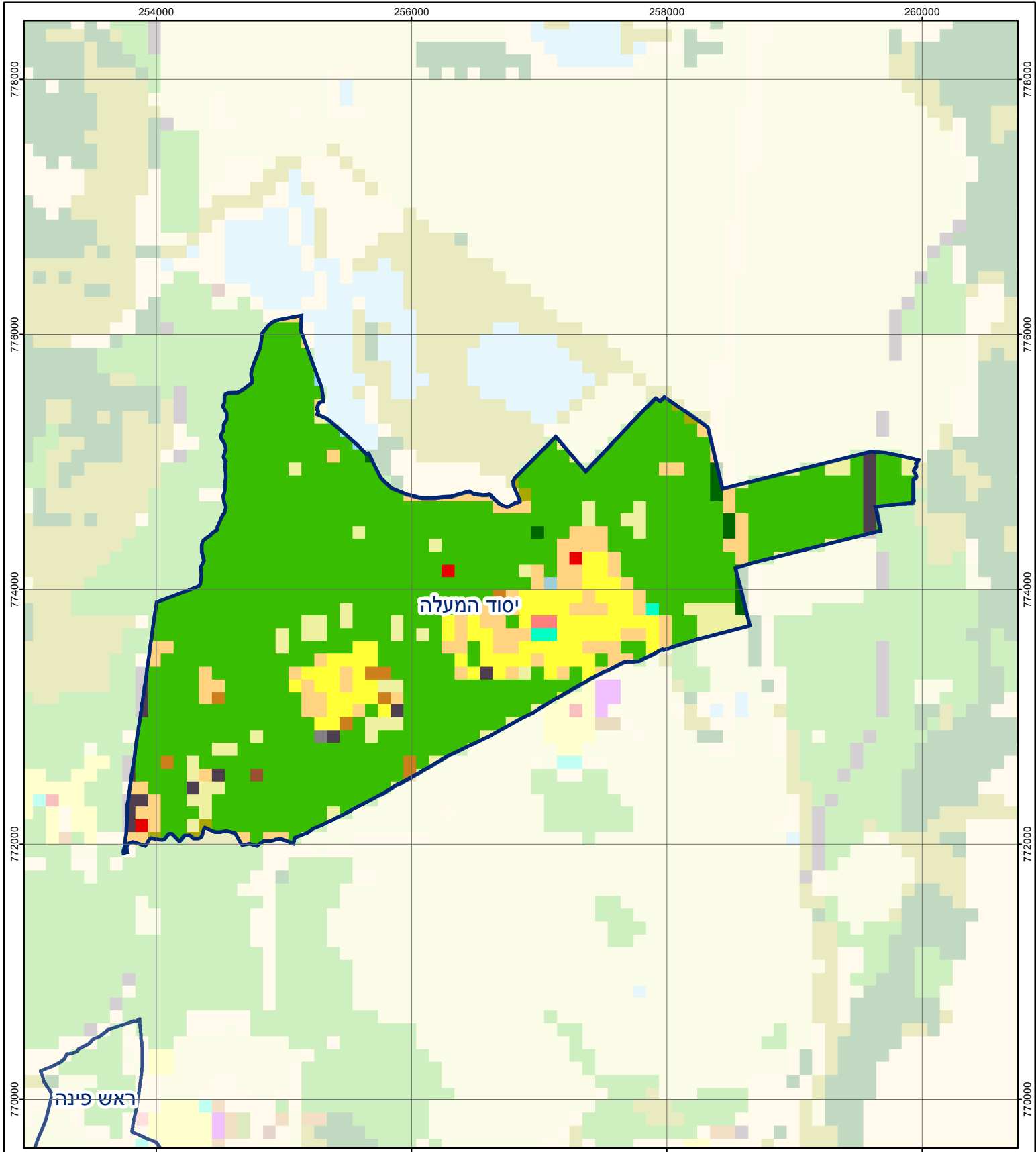
2017

יסוד המעלה

חיובי ארנונה* לפי סוג נכס (2016 ו-2017)

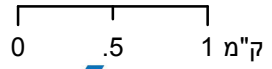
חיוב באלפי ש"ח		שטחים באלפי מ"ר		סוג הנכס
2017	2016	2017	2016	
6,247	6,061	9,716.0	9,724.2	סך הכל
3,950	3,794	89.9	96.0	מגורים
981	957	10.7	10.6	משרדים, שירותים ומסחר
182	179	1.9	1.9	תעשייה
68	67	1.3	1.3	מלאכה
-	-	-	-	בנקים וחברות ביטוח
438	433	9.5	9.6	בתי מלון
-	-	-	-	חניונים
133	145	85.2	87.2	קרקע תפוסה
-	-	-	-	קרקע תפוסה לעריכת אירועים
-	-	-	-	קרקע תפוסה במפעל עתיר שטח
465	456	9,494.0	9,494.0	אדמה חקלאית
30	30	23.5	23.5	מבנה חקלאי
-	-	-	-	אדמת בניין
-	-	-	-	מגורים שאינם בשימוש
-	-	-	-	מערכת סולרית הממוקמת על גג נכס
-	-	-	-	מערכת סולרית שאינה ממוקמת על גג נכס
-	-	-	-	קרקע תפוסה למערכת סולרית
-	-	0.0	0.0	יתר סוגי הנכסים

* חיובי ארנונה מתייחסים לנתוני חיוב ראשוני, שאינו כולל את השינויים בסכומי המס בשל הצמדה ואת הגידול הטבעי שחל במהלך השנה כתוצאה מתוספת נכסים.
מקור הנתונים: דו"ח כספי מבוקר, נספח א.



יסוד המעלה

סוג רשות: מועצה מקומית
 29 סמל יישוב:



מפת התמצאות



שימושי קרקע:	
כרייה וחציבה	מסחר ומגורים במרכז עירוני
גופי מים	תחבורה
גינות לנוי פארק ציבורי	מסחר ומשרדים
יער וחורש	תעשייה
מטעים	מכלולי תשתית
גידולי שדה	שירות לציבור ללא אפיון
שיחים בתה ועשבוני	מגורים
קרקע וסלע	מבנים חקלאיים
חינוך והשכלה	בריאות ורווחה
שירותי דת	חירום והצלה
שירותי מנהל ציבורי	בתי עלמין
תרבות פנאי וספורט	מלונאות ואירוח כפרי