

2017

יפיע

כללי

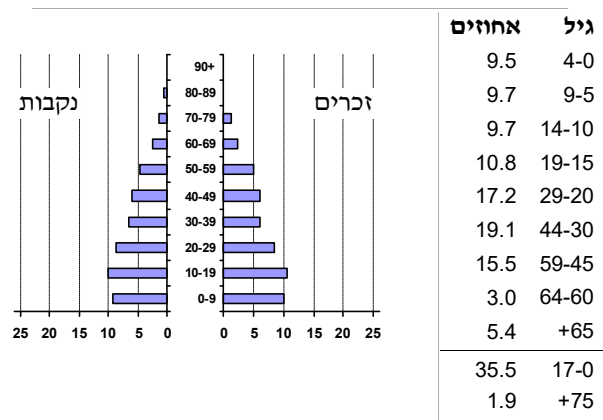
אחוזים	אלפים	קבוצת אוכלוסייה ודת
100.0	18.7	סך הכל
		ערבים
81.5		מוסלמים
18.5		נוצרים
..		דרוזים
1.5		אחוז גידול האוכלוסייה (לעומת שנה קודמת)
353		לידות חי
60		פטירות
293		ריבוי טבעי - סך הכל
15.8		שיעור ל-1,000 תושבים 2016-2017
1.6		פטירות תינוקות (ממוצע 2013-2017)
(4.6)		שיעור ל-1,000 לידות חי 2013-2017
43		הגירה בתוך הרשות
-53		מאזן הגירה פנימית
-50		מאזן הגירה - סך הכל

סמל: 0499 מחוז: הצפון
 מעמד מוניציפלי: מועצה מקומית
 שנת קבלת מעמד מוניציפלי: 1960
 מספר חברי מועצה: 13
 סמל ושם ועדת תכנון ובנייה: 257 מבוא העמקים
 מרחק מגבול מחוז תל אביב (2015) (ק"מ): 84.0
 מרחב ימי, רשויות הגובלות בחוף היס: 0

דמוגרפיה

אוכלוסייה בסוף 2017 - סך הכל (אלפים) 18.7
 זכרים 9.4
 נקבות 9.3
 יחס תלות (ל-1,000 תושבים בלתי תלויים) 823

התפלגות אוכלוסייה, לפי גיל ומין (אחוזים)



הגירה פנימית, לפי מין וגיל

גיל				מין		סך הכל	
+65	64-30	29-15	עד 14	נקבות	זכרים		
-	51	67	53	104	67	171	נכנסים
3	57	106	58	140	84	224	יוצאים

שכר ורווחה

מקבלי קצבאות בגין ילדים (סוף שנה)				מקבלי:	
מספר ילדים במשפחה				דמי אבטלה - סך הכל (ממוצע חודשי) 109	
+5	4-3	2-1	סך הכל	מזה: גברים 72	
121	1,043	1,636	2,800	הכשרה מקצועית -	
630	3,445	2,528	6,603	גיל ממוצע (לא כולל חיילים) 41	
נתוני 2016				דמי אבטלה ממוצעים ליום (ש"ח) 111	
שכר חודשי ממוצע של שכיר במשך השנה				קצבאות זקנה ושאימים (סוף שנה) 1,045	
% שינוי ריאלי לעומת שנה קודמת		ש"ח		מזה: אחוז מקבלי השלמת הכנסה 34.5	
3.3	5,827	סך הכל		גמלת הבטחת הכנסה (נפשות, במשך השנה) 922	
3.6	6,725	גברים		גמלאות (סוף שנה): סיעוד 174	
3.6	4,403	נשים		נכות כללית 520	
מספר השכירים				ניידות 98	
7,216	אחוז השכירים המשתכרים עד שכר מינימום 52.3			נכות מעבודה ותלויים 108	
0.3609	מדד אי-השוויון - שכירים (מדד גייני, 0 שוויון מלא)			מבוטחים בקופות חולים	
579	מספר העצמאים			סך הכל (סוף שנה) 18,830	
8,611	הכנסה חודשית ממוצעת של עצמאי במשך השנה (ש"ח)			באחוזים: כללית 70.3	
3.3	אחוז שינוי ריאלי לעומת שנה קודמת			מכבי 12.3	
39.4	אחוז העצמאים המשתכרים עד מחצית השכר הממוצע			מאוחדת 10.8	
				לאומית 6.7	

יפיע

2017

חינוך

מים

תקבולים (אלפי מ"ק)			1,217
פחת (אלפי מ"ק)			151
אחוז הפחת מסך כל תקבולי המים			12.4
צריכה, לפי ייעוד			
אחוז מסך הכל	אלפי מ"ק		
100.0	1,066	סך הכל	
98.9	1,055	ביתית (וכל צריכה אחרת)	
1.1	11	חקלאית	
צריכה ביתית (וכל צריכה אחרת), לפי ייעוד			
מ"ק לנפש	אחוז	אלפי מ"ק	
56.5	100.0	1,055	סך הכל
49.8	88.1	929	מזה: למגורים
1.9	3.4	36	למוסדות הרשות
0.3	0.5	5	לגינות ציבורי
2.4	4.3	45	למסחר ומלאכה
0.6	1.0	11	לבנייה

ילדים בגנים של משרד החינוך תשע"ז 2016/17				
סך הכל	גיל 3	גיל 4	גיל 5	גיל 6
1,020	326	357	327	10
תשע"ז 2016/17	בתי ספר	כיתות	תלמידים	ממוצע תלמידים לכיתה
סך הכל	11	162	4,169	26
יסודי (כולל מיוחד)	6	87	2,228	26
על-יסודי	6	75	1,941	26
חטיבת ביניים	..	34	935	28
תיכון	4	41	1,006	25
זכאים לתעודות בגרות מבין תלמידי כיתות יב (אחוזים):				
סך הכל	70.0			
עמדו בדרישות הסף של האוניברסיטאות	60.3			

תחבורה

כלי רכב מנועיים - סך הכל	7,090
מזה: כלי רכב פרטיים	5,674
גיל ממוצע של כלי רכב פרטי (שנים)	9.2
תאונות דרכים עם נפגעים (ת"ד) - סך הכל	12
קטלניות	0
קשות	3
קלות	9
שיעור ל-1,000 תושבים	0.6
שיעור ל-1,000 כלי רכב	1.8

פסולת

פסולת מוצקה ביתית, מסחרית וגזם	
(ק"ג לנפש ליום)	1.4
אחוז מחזור	8.4

בנייה ודירור

גמר בנייה	התחלת בנייה	
18.3	16.4	שטח - סך הכל (אלפי מ"ר)
17.2	13.9	מזה: למגורים (אלפי מ"ר)
81	54	מספר דירות
מספר דירות למגורים לפי מרשם מבנים ודירות		4,621

שטח וצפיפות

שטח (קמ"ר)	4.08
צפיפות לקמ"ר	4,575.9

השכלה גבוהה

אחוז	2018
10.4	בעלי תארים מישראל מכלל בני 35-55
35.4	מסיימי יב שהחלו לימודים גבוהים בתוך 8 שנים מסיום התיכון
16.7	סטודנטים מכלל בני 20-25
2.9	סטודנטים מתוך כלל האוכלוסייה

בריאות

5.66	2017-2013	שיעור פטירות מתוקנן ל-1,000 תושבים
2.44		שיעור פריון כולל ל-1,000 תושבים
1099.7	2016-2014	מספר מקרי סוכרת ממוצע לשנה
88.53	2016-2014	שיעור מקרי סוכרת מתוקנן ל-1,000 תושבים
		בעלי עודף משקל/השמנת יתר (אחוזים)
18.8	2017/18	כיתה א
30.7	2017/18	כיתה ז
..	2015-2011	מספר מקרי סרטן ממוצע לשנה, גברים
..	2015-2011	שיעור מקרי סרטן מכלל הסוגים מתוקנן ל-100,000 תושבים, גברים
..	2015-2011	מספר מקרי סרטן ממוצע לשנה, נשים
..	2015-2011	שיעור מקרי סרטן מכלל הסוגים מתוקנן ל-100,000 תושבים, נשים

תשתיות ושירותים עירוניים

גמר	התחלה	
		סלילת כבישים חדשים, הרחבה ושיקום של כבישים
1.4	1.8	אורך (ק"מ)
9.3	14.0	שטח (אלפי מ"ר)
-	-	הנחת צינורות: מים (ק"מ)
-	-	ביוב (ק"מ)
0.9	0.9	תיעול (ק"מ)

2017

יפיע

מדד פריפריאליות 2015

אשכול: (מ-1 עד 10, 1 הפריפריאלי ביותר)	5
ערך מדד:	0.187
דירוג: (מ-1 עד 255, 1 הפריפריאלי ביותר)	145
דירוג לפי מרכיבי המדד:	
מדד נגישות פוטנציאלית:	163
(מ-1 עד 255, 1 הנגישות הנמוכה ביותר)	
קרבה לגבול מחוז תל אביב:	113
(מ-1 עד 255, 1 המרוחק ביותר)	

מדד חברתי-כלכלי 2015

אשכול: (מ-1 עד 10, 1 הנמוך ביותר)	3
ערך מדד:	-0.823
דירוג: (מ-1 עד 255, 1 הנמוך ביותר)	58

מדד קומפקטיות 2006

אשכול: (מ-1 עד 10, 1 הקומפקטי ביותר)	3
דירוג: (מ-1 עד 197, 1 הקומפקטי ביותר)	59
ציון תקן:	-0.644

אפיון טופוגרפי 2006

מדד טופוגרפיה: ממוצע ציוני תקן של (א) ו-(ב)			(ב) שיפוע ממוצע, במעלות			(א) סטיית התקן של הגבהים מעל פני הים			גובה מעל פני הים, במטרים			
אשכול (2)	דירוג (1)	ערך	דירוג (1)	ציון תקן	ערך	דירוג (1)	ציון תקן	ערך	ממוצע הגבהים	טווח הגבהים	מקסימלי	מינימלי
7	153	0.72	177	1.36	9.6	133	0.07	30.9	311	156	397	240

(1) מ-1 עד 197, 1 השטוח ביותר.

(2) מ-1 עד 10, 1 השטוח ביותר.

אוכלוסייה במוסדות לינה 2016

סך הכל	מוסדות לינה	אחוז מאוכל הרשות
1	מוסדות לינה	
6	דיירי מוסדות לינה	
0.03	בתי אבות ודיור מוגן	
-	מוסדות חינוך	
-	מוסדות דת	
-	מוסדות אשפוז כולל הוסטלים	
-	מוסדות אחרים	

שימושי קרקע 2013

קמ"ר	אחוז	
4.09	100.0	סך הכל שטח שיפוט
1.81	44.3	מגורים
0.01	0.2	חינוך והשכלה
-	-	בריאות ורווחה
0.01	0.2	שירותים ציבוריים
-	-	תרבות, פנאי, נופש וספורט
-	-	מסחר ומשרדים
-	-	תעשייה
0.05	1.2	תשתית ותחבורה
-	-	מבנים חקלאיים
-	-	גינון לנוי, פארק ציבורי
0.08	2.0	יער וחורש
0.47	11.5	מטעים
-	-	גידולי שדה
1.66	40.6	שטח פתוח אחר
צפיפות אוכלוסייה לשטח בנוי למגורים		
(נפשות לקמ"ר)	9,779	
אוכלוסייה בסוף 2013 - סך הכל (אלפים)	17.7	

2017

יפיע

נתוני ביצוע תקציב הרשות (אלפי ש"ח, אלא אם כן צוין אחרת)

הוצאות		הכנסות	
124,009	סך הכל תשלומים (תקציב רגיל ובלתי רגיל)	125,642	סך הכל תקבולים (תקציב רגיל ובלתי רגיל)
104,539	<u>תקציב רגיל - סך הכל</u>	104,932	<u>תקציב רגיל - סך הכל</u>
5,597	הוצאות לנפש		
	לפי פרקי תקציב		לפי פרקי תקציב
7,732	הנהלה וכלליות	44,950	מיסים ומענקים
16,088	שירותים מקומיים	2,263	שירותים מקומיים
67,748	שירותים ממלכתיים	56,063	שירותים ממלכתיים
52,389	מזה: חינוך	47,034	מזה: חינוך
9,886	רווחה	7,496	רווחה
5,284	תרבות	1,533	תרבות
737	מפעלים	69	מפעלים
2	מזה: רכישת מים	69	מזה: מפעל מים
12,234	תשלומים בלתי רגילים	1,587	תקבולים בלתי רגילים
	לפי סיווג כלכלי		לפי סיווג כלכלי
43,980	עלות עבודה - סך הכל	27,834	עצמיות - סך הכל
28,353	מזה: חינוך	429	מזה: חינוך
2,915	רווחה	16	רווחה
29,522	הוצאות לפעולות	15,032	ארנונה - סך הכל גבייה * למגורים
851	פירעון מלוות	10,533	סך הכל גבייה
483	הוצאות מימון	18,399	סך הכל חיובים נטו
		57.2 %	יחס גבייה לכלל החיובים
		6,591	גבייה השנה (קרן + ריבית)
		17,865	חיוב בשנת החשבון
274	העברות והוצאות חד-פעמיות (כולל כיסוי גירעון מצטבר)	36.9 %	יחס גבייה השנה לחיוב השנה
		12,045	פטורים, שחרורים והנחות
		3,942	גביית פיגורים (קרן + ריבית)
29,429	כלליות, השתתפויות והעברות	4,499	* לא למגורים - סך הכל גבייה
		12,357	עצמיות אחרות
		77,098	הכנסות מהממשלה - סך הכל
		47,416	מזה: משרד החינוך
		7,428	משרד הרווחה
		20,313	מענק כללי לאיזון
		-	מענק מיועד
		520	מענק מיוחד
		-	העברות והכנסות חד-פעמיות לכיסוי גירעון מצטבר
		-	מלווה לאיזון
19,470	<u>תקציב בלתי רגיל - סך הכל</u>	20,710	<u>תקציב בלתי רגיל - סך הכל</u>
19,470	מזה: עבודות פיתוח	-	מזה: השתתפות בעלי נכסים
-	העברת מלוות	15,183	השתתפות משרדי ממשלה
-	הוצאות אחרות	-	מלוות
		5,527	הכנסות אחרות
		393	עודף/גירעון בתקציב הרגיל השנה
		393	עודף/גירעון בתקציב הרגיל השנה ללא קבלת מלוות לאיזון
		-2,171	עודף/גירעון בתקציב הרגיל מצטבר בסוף השנה
		5,406	עומס מלוות בסוף השנה (כולל הפרשי הצמדה)

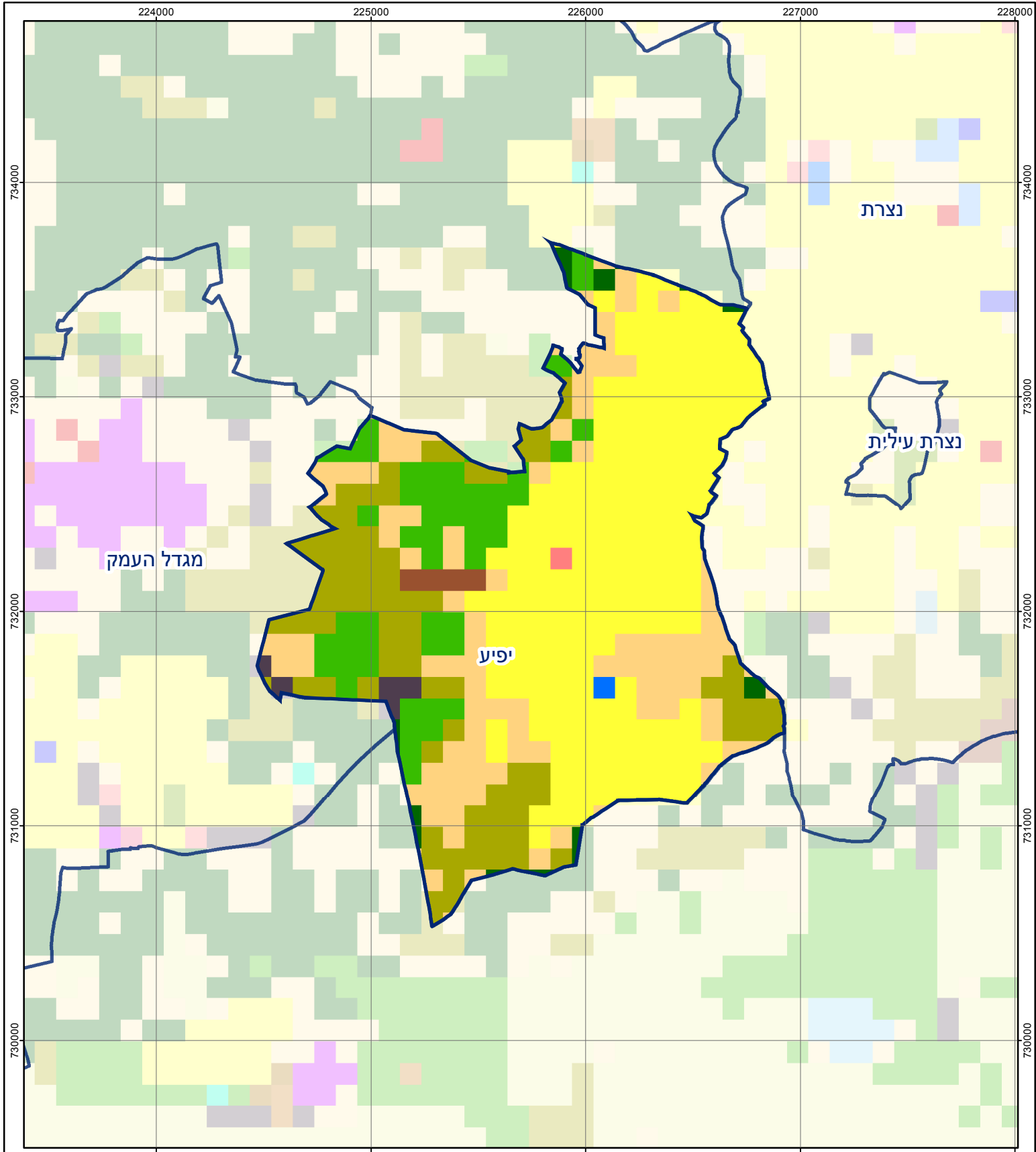
2017

יפיע

חיובי ארנונה* לפי סוג נכס (2016 ו-2017)

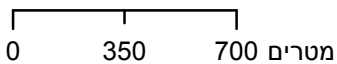
חיוב באלפי ש"ח		שטחים באלפי מ"ר		סוג הנכס
2017	2016	2017	2016	
24,655	23,752	885.9	883.4	סך הכל
19,876	19,134	583.9	572.0	מגורים
1,110	1,107	13.7	13.9	משרדים, שירותים ומסחר
-	-	-	-	תעשייה
2,385	2,360	35.2	35.6	מלאכה
835	708	1.0	0.9	בנקים וחברות ביטוח
-	-	-	-	בתי מלון
-	-	-	-	חניונים
107	115	20.7	22.8	קרקע תפוסה
-	-	-	-	קרקע תפוסה לעריכת אירועים
-	-	-	-	קרקע תפוסה במפעל עתיר שטח
49	39	229.8	236.6	אדמה חקלאית
-	-	-	-	מבנה חקלאי
-	-	-	-	אדמת בניין
-	-	-	-	מגורים שאינם בשימוש
-	-	-	-	מערכת סולרית הממוקמת על גג נכס
-	-	-	-	מערכת סולרית שאינה ממוקמת על גג נכס
-	-	-	-	קרקע תפוסה למערכת סולרית
293	289	1.5	1.6	יתר סוגי הנכסים

* חיובי ארנונה מתייחסים לנתוני חיוב ראשוני, שאינו כולל את השינויים בסכומי המס בשל הצמדה ואת הגידול הטבעי שחל במהלך השנה כתוצאה מתוספת נכסים.
מקור הנתונים: דו"ח כספי מבוקר, נספח א.



יפיע

סוג רשות: מועצה מקומית
 499 סמל יישוב:



מפת התמצאות



שימושי קרקע:	
כרייה וחציבה	מסחר ומגורים במרכז עירוני
גופי מים	תחבורה
גינון לנוי פארק ציבורי	מסחר ומשרדים
יער וחורש	תעשייה
מטעים	מכלולי תשתית
גידולי שדה	שירות לציבור ללא אפיון
שיחים בתה ועשבוני	מגורים
קרקע וסלע	מלונאות ואירוח כפרי
חינוך והשכלה	בריאות ורווחה
שירותי דת	חירום והצלה
שירותי מנהל ציבורי	בתי עלמין
תרבות פנאי וספורט	מלונאות ואירוח כפרי