

2017

ירוחם

כללי

אחוזים	אלפים	קבוצת אוכלוסייה ודת
100.0	9.5	סך הכל
96.8		יהודים ואחרים
89.8		יהודים

סמל: 0831 מחוז: הדרום
 מעמד מוניציפלי: מועצה מקומית
 שנת קבלת מעמד מוניציפלי: 1959
 מספר חברי מועצה: 9
 סמל ושם ועדת תכנון ובנייה: 612 ירוחם
 מרחק מגבול מחוז תל אביב (2015) (ק"מ): 124.8
 מרחב ימי, רשויות הגובלות בחוף הימ: 0

דמוגרפיה

אחוז גידול האוכלוסייה (לעומת שנה קודמת) 3.0

לידות חי 224

פטירות 48

ריבוי טבעי - סך הכל 176

שיעור ל-1,000 תושבים 2017-2016 18.8

פטירות תינוקות (ממוצע 2017-2013) 1.4

שיעור ל-1,000 לידות חי 2017-2013 (6.2)

הגירה בתוך הרשות 420

מאזן הגירה פנימית 60

מאזן הגירה - סך הכל 87

עולים בהשקעות ראשונה 24

גיל (אחוזים): 17-0 41.7

44-18 20.8

64-45 33.3

+65 4.2

אחוז עולי 1990+ מסך האוכלוסייה 14.9

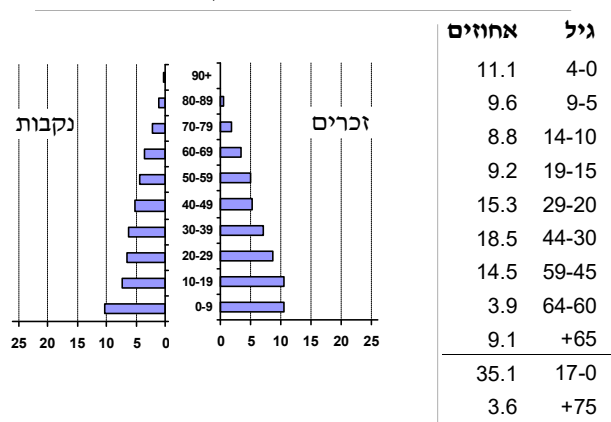
אוכלוסייה בסוף 2017 - סך הכל (אלפים) 9.5

זכרים 5.0

נקבות 4.5

יחס תלות (ל-1,000 תושבים בלתי תלויים) 918

התפלגות אוכלוסייה, לפי גיל ומין (אחוזים)



הגירה פנימית, לפי מין וגיל

גיל				מין		סך הכל	
+65	64-30	29-15	עד 14	נקבות	זכרים		
10	149	123	151	211	222	433	נכנסים
12	111	117	133	181	192	373	יוצאים

שכר ורווחה

מקבלי קצבאות בגין ילדים (סוף שנה)

מספר ילדים במשפחה			סך הכל	משפחות ילדים
+5	4-3	2-1		
229	424	859	1,512	
1,409	1,421	1,228	4,058	

נתוני 2016

שכר חודשי ממוצע של שכיר במשך השנה

% שינוי ריאלי לעומת שנה קודמת	ש"ח	סך הכל
0.2	7,695	סך הכל
0.5	9,452	גברים
0.8	5,793	נשים

מספר השכירים 4,356

אחוז השכירים המשתכרים עד שכר מינימום 40.9

מדד אי-השוויון - שכירים (מדד גיני, 0 שוויון מלא) 0.3925

מספר העצמאים 137

הכנסה חודשית ממוצעת של עצמאי במשך השנה (ש"ח) 9,473

אחוז שינוי ריאלי לעומת שנה קודמת 5.2

אחוז העצמאים המשתכרים עד מחצית השכר הממוצע 46.7

מקבלי:

דמי אבטלה - סך הכל (ממוצע חודשי) 110

מזה: גברים 47

הכשרה מקצועית -

גיל ממוצע (לא כולל חיילים) 39

דמי אבטלה ממוצעים ליום (ש"ח) 119

קצבאות זקנה ושירים (סוף שנה) 946

מזה: אחוז מקבלי השלמת הכנסה 36.9

גמלת הבטחה הכנסה (נפשות, במשך השנה) 603

גמלאות (סוף שנה): סיעוד 189

נכות כללית 438

ניידות 48

נכות מעבודה ותלויים 45

מבוטחים בקופות חולים

סך הכל (סוף שנה) 9,784

באחוזים: כללית 70.2

מכבי 28.2

מאוחדת 0.9

לאומית 0.7

2017

ירוחם

חינוך

מים

1,197 (אלפי מ"ק) תקבולים		
97 פחת (אלפי מ"ק)		
8.1 אחוז הפחת מסך כל תקבולי המים		
צריכה, לפי ייעוד		
אחוז מסך הכל	אלפי מ"ק	
100.0	1,100	סך הכל
100.0	1,100	ביתית (וכל צריכה אחרת)
-	-	חקלאית
צריכה ביתית (וכל צריכה אחרת), לפי ייעוד		
מ"ק לנפש	אחוז	אלפי מ"ק
115.6	100.0	1,100
47.7	41.2	453
7.5	6.5	72
22.2	19.2	211
14.7	12.7	139
3.5	3.0	33
סך הכל		
מזה: למגורים		
למוסדות הרשות		
לגינות ציבורי		
למסחר ומלאכה		
לבנייה		

ילדים בגנים של משרד החינוך תשע"ז 2016/17				
סך הכל	גיל 3	גיל 4	גיל 5	גיל 6
608	198	204	192	14
תשע"ז 2016/17	בתי ספר	כיתות	תלמידים	ממוצע תלמידים לכיתה
סך הכל	7	93	2,030	22
יסודי (כולל מיוחד)	4	52	1,140	22
על-יסודי	6	41	890	22
חטיבת ביניים	3	19	424	22
תיכון	3	22	466	21
זכאים לתעודות בגרות מבין תלמידי כיתות יב (אחוזים):				
סך הכל	61.4			
עמדו בדרישות הסף של האוניברסיטאות	51.0			

תחבורה

2,879	סך הכל	כלי רכב מנועיים -
2,455		מזה: כלי רכב פרטיים
8.0		גיל ממוצע של כלי רכב פרטי (שנים)
2	סך הכל	תאונות דרכים עם נפגעים (ת"ד) -
0		קטלניות
0		קשות
2		קלות
0.2		שיעור ל-1,000 תושבים
0.7		שיעור ל-1,000 כלי רכב

פסולת

פסולת מוצקה ביתית, מסחרית וגזם	
1.2	(ק"ג לנפש ליום)
4.3	אחוז מחזור

בנייה ודירור

גמר בנייה	התחלת בנייה	
20.1	29.4	שטח - סך הכל (אלפי מ"ר)
17.3	29.3	מזה: למגורים (אלפי מ"ר)
124	202	מספר דירות
3,100		מספר דירות למגורים לפי מרשם מבנים ודירות

שטח וצפיפות

58.60	שטח (קמ"ר)
170.1	צפיפות לקמ"ר

השכלה גבוהה

אחוז	2018
18.0	בעלי תארים מישראל מכלל בני 35-55
34.6	מסיימי יב שהחלו לימודים גבוהים בתוך 8 שנים מסיום התיכון
10.4	סטודנטים מכלל בני 20-25
3.1	סטודנטים מתוך כלל האוכלוסייה

בריאות

2017-2013	שיעור פטירות מתוקנן ל-1,000 תושבים
..	שיעור פריון כולל ל-1,000 תושבים
2016-2014	מספר מקרי סוכרת ממוצע לשנה
2016-2014	שיעור מקרי סוכרת מתוקנן ל-1,000 תושבים
..	בעלי עודף משקל/השמנת יתר (אחוזים)
2017/18	כיתה א
2017/18	כיתה ז
2015-2011	מספר מקרי סרטן ממוצע לשנה, גברים
2015-2011	שיעור מקרי סרטן מכלל הסוגים מתוקנן ל-100,000 תושבים, גברים
2015-2011	מספר מקרי סרטן ממוצע לשנה, נשים
2015-2011	שיעור מקרי סרטן מכלל הסוגים מתוקנן ל-100,000 תושבים, נשים

תשתיות ושירותים עירוניים

גמר	התחלה	
-	-	סלילת כבישים חדשים, הרחבה ושיקום של כבישים
-	-	אורך (ק"מ)
-	-	שטח (אלפי מ"ר)
-	-	הנחת צינורות: מים (ק"מ)
-	-	ביוב (ק"מ)
-	3.2	תיעול (ק"מ)

2017

ירוחם

מדד פריפריאליות 2015

3	אשכול: (מ-1 עד 10, 1 הפריפריאלי ביותר)
-1.031	ערך מדד:
20	דירוג: (מ-1 עד 255, 1 הפריפריאלי ביותר)
16	דירוג לפי מרכיבי המדד:
16	מדד נגישות פוטנציאלית: (מ-1 עד 255, 1 הנגישות הנמוכה ביותר)
31	קרבה לגבול מחוז תל אביב: (מ-1 עד 255, 1 המרוחק ביותר)

מדד חברתי-כלכלי 2015

3	אשכול: (מ-1 עד 10, 1 הנמוך ביותר)
-0.485	ערך מדד:
89	דירוג: (מ-1 עד 255, 1 הנמוך ביותר)
4	אשכול: (מ-1 עד 10, 1 הקומפקטי ביותר)
80	דירוג: (מ-1 עד 197, 1 הקומפקטי ביותר)
-0.409	ציון תקן:

מדד קומפקטיות 2006

אפיון טופוגרפי 2006

מדד טופוגרפיה: ממוצע ציוני תקן של (א) ו-(ב)			(ב) שיפוע ממוצע, במעלות			(א) סטיית התקן של הגבהים מעל פני הים			גובה מעל פני הים, במטרים			
אשכול ⁽²⁾	דירוג ⁽¹⁾	ערך	דירוג ⁽¹⁾	ציון תקן	ערך	דירוג ⁽¹⁾	ציון תקן	ערך	ממוצע הגבהים	טווח הגבהים	מקסימלי	מינימלי
3	67	-0.66	56	-0.90	2.1	87	-0.43	17.6	501	96	554	458

(1) מ-1 עד 197, 1 השטוח ביותר.

(2) מ-1 עד 10, 1 השטוח ביותר.

אוכלוסייה במוסדות לינה 2016

אחוז מאוכל' הרשות	סך הכל	מוסדות לינה
	2	דיירי מוסדות לינה
	427	בתי אבות ודיור מוגן
-		מוסדות חינוך
2.58		מוסדות דת
1.72		מוסדות אשפוז כולל הוסטלים
-		מוסדות אחרים

שימושי קרקע 2013

אחוז	קמ"ר	
100.0	56.05	סך הכל שטח שיפוט
1.7	0.98	מגורים
0.2	0.11	חינוך והשכלה
-	-	בריאות ורווחה
-	0.02	שירותים ציבוריים
0.2	0.14	תרבות, פנאי, נופש וספורט
0.1	0.04	מסחר ומשרדים
0.8	0.44	תעשייה
0.9	0.49	תשתית ותחבורה
-	-	מבנים חקלאיים
0.2	0.09	גינון לנוי, פארק ציבורי
0.7	0.40	יער וחורש
-	-	מטעים
1.1	0.59	גידולי שדה
94.1	52.75	שטח פתוח אחר
8,980	(נפשות לקמ"ר)	צפיפות אוכלוסייה לשטח בנוי למגורים
8.8		אוכלוסייה בסוף 2013 - סך הכל (אלפים)

2017

ירוחם

נתוני ביצוע תקציב הרשות (אלפי ש"ח, אלא אם כן צוין אחרת)

הוצאות		הכנסות	
145,987	סך הכל תשלומים (תקציב רגיל ובלתי רגיל)	184,083	סך הכל תקבולים (תקציב רגיל ובלתי רגיל)
93,550	<u>תקציב רגיל - סך הכל</u>	97,244	<u>תקציב רגיל - סך הכל</u>
9,836	הוצאות לנפש		
	לפי פרקי תקציב		לפי פרקי תקציב
10,398	הנהלה וכלליות	60,509	מיסים ומענקים
15,025	שירותים מקומיים	3,674	שירותים מקומיים
51,292	שירותים ממלכתיים	32,124	שירותים ממלכתיים
23,478	מזה: חינוך	14,888	מזה: חינוך
19,663	רווחה	14,485	רווחה
6,654	תרבות	2,233	תרבות
554	מפעלים	467	מפעלים
-	מזה: רכישת מים	169	מזה: מפעל מים
16,281	תשלומים בלתי רגילים	470	תקבולים בלתי רגילים
	לפי סיווג כלכלי		לפי סיווג כלכלי
25,457	עלות עבודה - סך הכל	46,936	עצמיות - סך הכל
9,322	מזה: חינוך	2,047	מזה: חינוך
5,161	רווחה	490	רווחה
		34,363	ארנונה - סך הכל גבייה
30,134	הוצאות לפעולות		* למגורים
		7,147	סך הכל גבייה
3,422	פירעון מלוות	10,311	סך הכל חיובים נטו
		69.3 %	יחס גבייה לכלל החיובים
432	הוצאות מימון	6,286	גבייה השנה (קרן + ריבית)
		11,199	חיוב בשנת החשבון
	העברות והוצאות חד-פעמיות (כולל כיסוי גירעון מצטבר)	56.1 %	יחס גבייה השנה לחיוב השנה
9,036		3,930	פטורים, שחרורים והנחות
		861	גביית פיגורים (קרן + ריבית)
25,069	כלליות, השתתפויות והעברות	27,216	* לא למגורים - סך הכל גבייה
		10,036	עצמיות אחרות
		50,308	הכנסות מהממשלה - סך הכל
		13,237	מזה: משרד החינוך
		12,417	משרד הרווחה
		15,415	מענק כללי לאיזון
		147	מענק מיועד
		6,314	מענק מיוחד
		-	העברות והכנסות חד-פעמיות לכיסוי גירעון מצטבר
		-	מלווה לאיזון
52,437	<u>תקציב בלתי רגיל - סך הכל</u>	86,839	<u>תקציב בלתי רגיל - סך הכל</u>
48,904	מזה: עבודות פיתוח	-	מזה: השתתפות בעלי נכסים
-	העברת מלוות	69,470	השתתפות משרדי ממשלה
3,533	הוצאות אחרות	-	מלוות
		17,369	הכנסות אחרות
			עודף/גירעון בתקציב הרגיל השנה
	3,694		עודף/גירעון בתקציב הרגיל השנה ללא קבלת מלוות לאיזון
	3,694		עודף/גירעון בתקציב הרגיל מצטבר בסוף השנה
	-7,414		עומס מלוות בסוף השנה (כולל הפרשי הצמדה)
	16,503		

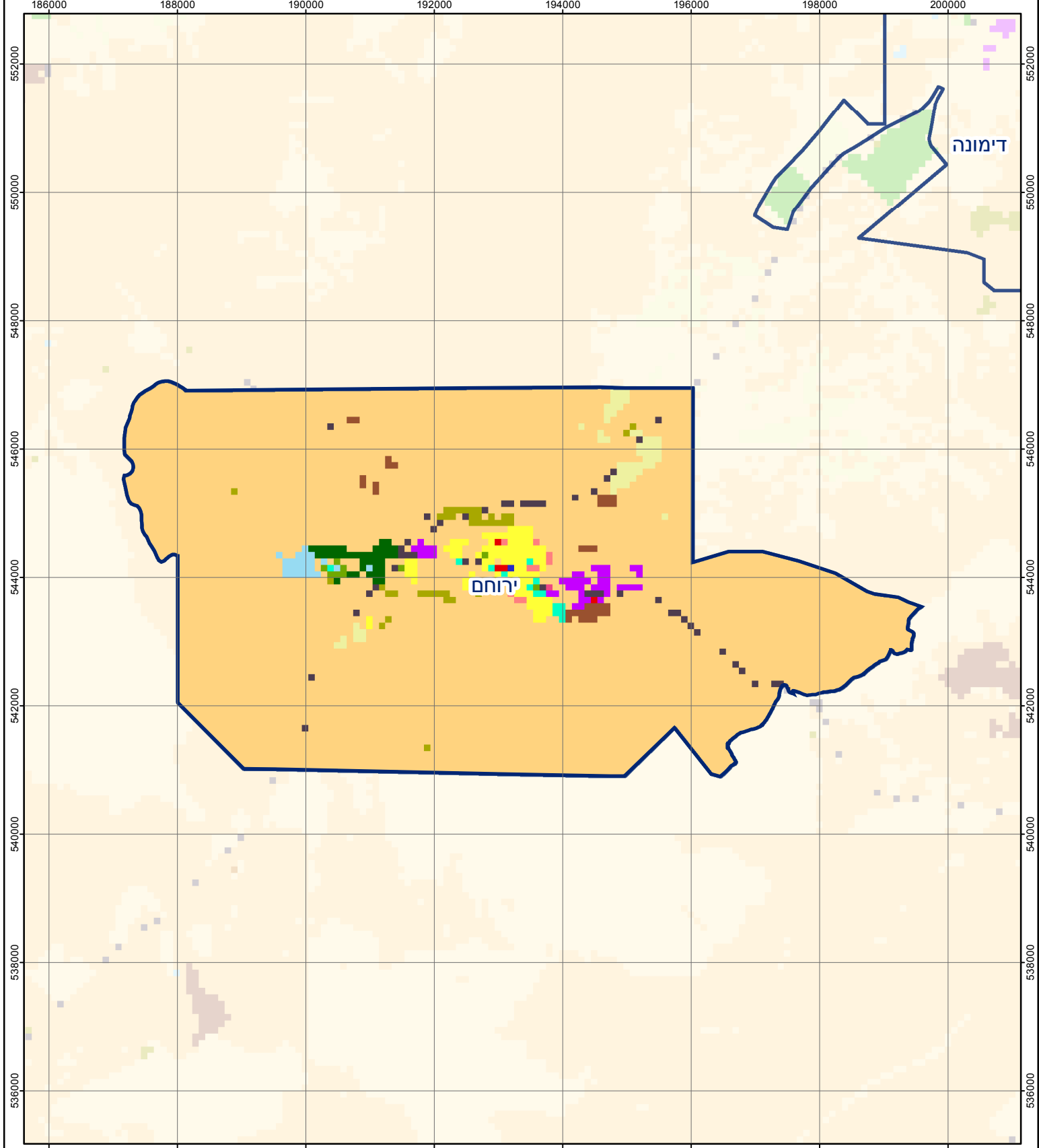
2017

ירוחם

חיובי ארנונה* לפי סוג נכס (2016 ו-2017)

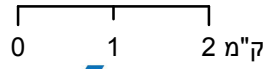
חיוב באלפי ש"ח		שטחים באלפי מ"ר		סוג הנכס
2017	2016	2017	2016	
23,917	21,703	917.4	935.8	סך הכל
10,599	9,499	284.4	259.6	מגורים
1,660	1,525	22.6	21.2	משרדים, שירותים ומסחר
9,490	8,339	159.6	141.0	תעשייה
-	-	-	-	מלאכה
194	191	0.3	0.3	בנקים וחברות ביטוח
-	-	-	-	בתי מלון
55	54	2.3	2.3	חניונים
1,088	1,224	437.1	499.5	קרקע תפוסה
-	-	-	-	קרקע תפוסה לעריכת אירועים
-	-	-	-	קרקע תפוסה במפעל עתיר שטח
2	2	0.2	0.2	אדמה חקלאית
-	-	-	-	מבנה חקלאי
-	-	-	-	אדמת בניין
-	-	-	-	מגורים שאינם בשימוש
-	-	-	-	מערכת סולרית הממוקמת על גג נכס
-	-	-	-	מערכת סולרית שאינה ממוקמת על גג נכס
-	-	-	-	קרקע תפוסה למערכת סולרית
829	869	11.0	11.7	יתר סוגי הנכסים

* חיובי ארנונה מתייחסים לנתוני חיוב ראשוני, שאינו כולל את השינויים בסכומי המס בשל הצמדה ואת הגידול הטבעי שחל במהלך השנה כתוצאה מתוספת נכסים.
מקור הנתונים: דו"ח כספי מבוקר, נספח א.



ירוחם

סוג רשות: מועצה מקומית
 831 סמל יישוב:



מפת התמצאות



שימושי קרקע:	
כרייה וחציבה	מסחר ומגורים במרכז עירוני
גופי מים	תחבורה
גינון לנוי פארק ציבורי	מסחר ומשרדים
יער וחורש	תעשייה
מטעים	מכלולי תשתית
גידולי שדה	שירות לציבור ללא אפיון
שיחים בתה ועשבוני	מגורים
קרקע וסלע	מבנים חקלאיים
חינוך והשכלה	בריאות ורווחה
שירותי דת	חירום והצלה
שירותי מנהל ציבורי	בתי עלמין
תרבות פנאי וספורט	מלונאות ואירוח כפרי