

2017

כאבול

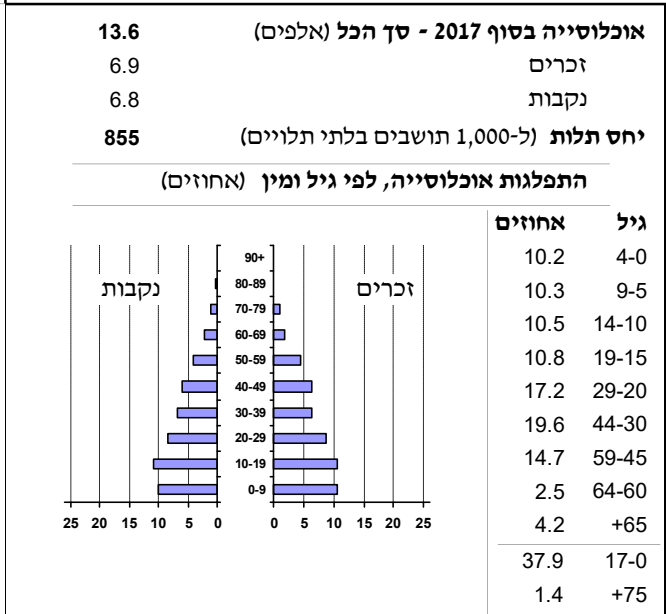
כללי

אחוזים	אלפים	קבוצת אוכלוסייה ודת
100.0	13.6	סך הכל
		ערבים
100.0		מוסלמים

סמל: 0504 מחוז: הצפון
 מעמד מוניציפלי: מועצה מקומית
 שנת קבלת מעמד מוניציפלי: 1976
 מספר חברי מועצה: 11
 סמל ושם ועדת תכנון ובנייה: 263 שפלת הגליל
 מרחק מגבול מחוז תל אביב (2015) (ק"מ): 98.6
 מרחב ימי, רשויות הגובלות בחוף הים: 0

דמוגרפיה

1.7	אחוז גידול האוכלוסייה (לעומת שנה קודמת)
231	לידות חי
29	פטירות
202	ריבוי טבעי - סך הכל
14.9	שיעור ל-1,000 תושבים 2017-2016
1.0	פטירות תינוקות (ממוצע 2017-2013)
(4.3)	שיעור ל-1,000 לידות חי 2017-2013
..	הגירה בתוך הרשות
11	מאזן הגירה פנימית
10	מאזן הגירה - סך הכל



הגירה פנימית, לפי מין וגיל

גיל				מין		סך הכל	
+65	64-30	29-15	עד 14	נקבות	זכרים		
-	23	39	23	61	24	85	נכנסים
-	19	35	20	55	19	74	יוצאים

שכר ורווחה

מקבלי קצבאות בגין ילדים (סוף שנה)				מספר ילדים במשפחה		סך הכל	משפחות ילדים
+5	4-3	2-1					
56	687	1,122	1,865				
288	2,279	1,717	4,284				
נתוני 2016							
שכר חודשי ממוצע של שכיר במשך השנה							
% שינוי ריאלי לעומת שנה קודמת		ש"ח					
2.8		5,952	סך הכל				
3.6		7,082	גברים				
3.2		4,322	נשים				
מספר השכירים							
4,419		אחוז השכירים המשתכרים עד שכר מינימום 53.8					
0.3798		מדד אי-השוויון - שכירים (מדד גיני, 0 שוויון מלא)					
295		מספר העצמאים					
7,060		הכנסה חודשית ממוצעת של עצמאי במשך השנה (ש"ח)					
7.7		אחוז שינוי ריאלי לעומת שנה קודמת					
46.4		אחוז העצמאים המשתכרים עד מחצית השכר הממוצע					
מקבלי:							
60		דמי אבטלה - סך הכל (ממוצע חודשי)					
39		מזה: גברים					
..		הכשרה מקצועית					
39		גיל ממוצע (לא כולל חיילים)					
126		דמי אבטלה ממוצעים ליום (ש"ח)					
528		קצבאות זקנה ושאימים (סוף שנה)					
46.6		מזה: אחוז מקבלי השלמת הכנסה					
924		גמלת הבטחת הכנסה (נפשות, במשך השנה)					
105		גמלאות (סוף שנה): סיעוד					
430		נכות כללית					
60		ניידות					
55		נכות מעבודה ותלויים					
מבוטחים בקופות חולים							
11,887		סך הכל (סוף שנה)					
81.9		באחוזים: כללית					
0.2		מכבי					
17.4		מאוחדת					
0.4		לאומית					

כאבול

2017

חינוך

ילדים בגנים של משרד החינוך תשע"ז 2016/17				
סך הכל	גיל 3	גיל 4	גיל 5	גיל 6
697	219	215	246	17
תשע"ז 2016/17	בתי ספר	כיתות	תלמידים	ממוצע תלמידים לכיתה
סך הכל	6	101	2,641	26
יסודי (כולל מיוחד)	4	58	1,431	25
על-יסודי	..	43	1,210	28
חטיבת ביניים	..	22	625	28
תיכון	..	21	585	28
זכאים לתעודות בגרות מבין תלמידי כיתות יב (אחוזים):				
סך הכל	71.4			
עמדו בדרישות הסף של האוניברסיטאות	60.6			

מים

842	תקבולים (אלפי מ"ק)	
62	פחת (אלפי מ"ק)	
7.4	אחוז הפחת מסך כל תקבולי המים	
צריכה, לפי ייעוד		
אחוז מסך הכל	אלפי מ"ק	סך הכל
100.0	780	סך הכל
89.3	696	ביתית (וכל צריכה אחרת)
10.7	83	חקלאית
צריכה ביתית (וכל צריכה אחרת), לפי ייעוד		
מ"ק לנפש	אחוז	אלפי מ"ק
51.0	100.0	696
43.9	86.1	600
1.5	3.0	21
2.7	5.2	36
1.1	2.1	15
1.1	2.2	15

השכלה גבוהה

2018	אחוז
בעלי תארים מישראל מכלל בני 35-55	13.0
מסיימי יב שהחלו לימודים גבוהים בתוך 8 שנים מסיום התיכון	32.4
סטודנטים מכלל בני 20-25	16.8
סטודנטים מתוך כלל האוכלוסייה	3.1

תחבורה

4,252	כלי רכב מנועיים - סך הכל
3,570	מזה: כלי רכב פרטיים
9.3	גיל ממוצע של כלי רכב פרטי (שנים)
1	תאונות דרכים עם נפגעים (ת"ד) - סך הכל
0	קטלניות
0	קשות
1	קלות
0.1	שיעור ל-1,000 תושבים
0.2	שיעור ל-1,000 כלי רכב

בריאות

5.38	2017-2013	שיעור פטירות מתוקנן ל-1,000 תושבים
2.15		שיעור פריון כולל ל-1,000 תושבים
725.0	2016-2014	מספר מקרי סוכרת ממוצע לשנה
91.06	2016-2014	שיעור מקרי סוכרת מתוקנן ל-1,000 תושבים
		בעלי עודף משקל/השמנת יתר (אחוזים)
24.4	2017/18	כיתה א
38.0	2017/18	כיתה ז
..	2015-2011	מספר מקרי סרטן ממוצע לשנה, גברים
..	2015-2011	שיעור מקרי סרטן מכלל הסוגים מתוקנן ל-100,000 תושבים, גברים
..	2015-2011	מספר מקרי סרטן ממוצע לשנה, נשים
..	2015-2011	שיעור מקרי סרטן מכלל הסוגים מתוקנן ל-100,000 תושבים, נשים

פסולת

	פסולת מוצקה ביתית, מסחרית וגזם
1.3	(ק"ג לנפש ליום)
0.0	אחוז מחזור

בנייה ודירור

גמר בנייה	התחלת בנייה	
12.0	19.7	שטח - סך הכל (אלפי מ"ר)
11.7	18.2	מזה: למגורים (אלפי מ"ר)
53	90	מספר דירות
3,107		מספר דירות למגורים לפי מרשם מבנים ודירות

שטח וצפיפות

6.95	שטח (קמ"ר)
1,964.0	צפיפות לקמ"ר

תשתיות ושירותים עירוניים

גמר	התחלה	
		סלילת כבישים חדשים, הרחבה ושיקום של כבישים
3.3	4.3	אורך (ק"מ)
35.8	42.9	שטח (אלפי מ"ר)
1.8	-	הנחת צינורות: מים (ק"מ)
-	-	ביוב (ק"מ)
0.4	0.4	תיעול (ק"מ)

כאבול

2017

מדד פריפריאליות 2015

אשכול: (מ-1 עד 10, 1 הפריפריאלי ביותר)	4
ערך מדד:	-0.143
דירוג: (מ-1 עד 255, 1 הפריפריאלי ביותר)	105
דירוג לפי מרכיבי המדד:	
מדד נגישות פוטנציאלית:	132
(מ-1 עד 255, 1 הנגישות הנמוכה ביותר)	
קרבה לגבול מחוז תל אביב:	75
(מ-1 עד 255, 1 המרוחק ביותר)	

מדד חברתי-כלכלי 2015

אשכול: (מ-1 עד 10, 1 הנמוך ביותר)	2
ערך מדד:	-0.985
דירוג: (מ-1 עד 255, 1 הנמוך ביותר)	44

מדד קומפקטיות 2006

אשכול: (מ-1 עד 10, 1 הקומפקטי ביותר)	5
דירוג: (מ-1 עד 197, 1 הקומפקטי ביותר)	112
ציון תקן:	0.087

אפיון טופוגרפי 2006

מדד טופוגרפי: ממוצע ציוני תקן של (א) ו-(ב)			(ב) שיפוע ממוצע, במעלות			(א) סטיית התקן של הגבהים מעל פני הים			גובה מעל פני הים, במטרים			
אשכול (2)	דירוג (1)	ערך	דירוג (1)	ציון תקן	ערך	דירוג (1)	ציון תקן	ערך	ממוצע הגבהים	טווח הגבהים	מקסימלי	מינימלי
5	109	0.01	112	0.21	5.8	110	-0.19	24.1	75	133	168	35

(1) מ-1 עד 197, 1 השטוח ביותר.

(2) מ-1 עד 10, 1 השטוח ביותר.

אוכלוסייה במוסדות לינה 2016

אחוז מאוכל הרשות	סך הכל	מוסדות לינה
-	-	דיירי מוסדות לינה
-	-	בתי אבות ודיור מוגן
-	-	מוסדות חינוך
-	-	מוסדות דת
-	-	מוסדות אשפוז כולל הוסטלים
-	-	מוסדות אחרים

שימושי קרקע 2013

אחוז	קמ"ר	
100.0	7.01	סך הכל שטח שיפוט מגורים
23.7	1.66	חינוך והשכלה
0.1	0.01	בריאות ורווחה
0.1	0.01	שירותים ציבוריים
0.3	0.02	תרבות, פנאי, נופש וספורט
0.4	0.03	מסחר ומשרדים
-	-	תעשייה
0.4	0.03	תשתית ותחבורה
0.9	0.06	מבנים חקלאיים
-	-	גינון לנוי, פארק ציבורי
6.1	0.43	יער וחורש
26.5	1.86	מטעים
13.4	0.94	גידולי שדה
27.7	1.93	שטח פתוח אחר
7,711	(נפשות לקמ"ר)	צפיפות אוכלוסייה לשטח בנוי למגורים
12.8		אוכלוסייה בסוף 2013 - סך הכל (אלפים)

2017

כאבול

נתוני ביצוע תקציב הרשות (אלפי ש"ח, אלא אם כן צוין אחרת)

הוצאות		הכנסות	
82,506	סך הכל תשלומים (תקציב רגיל ובלתי רגיל)	80,645	סך הכל תקבולים (תקציב רגיל ובלתי רגיל)
78,432	<u>תקציב רגיל - סך הכל</u>	78,729	<u>תקציב רגיל - סך הכל</u>
5,746	הוצאות לנפש		
	לפי פרקי תקציב		לפי פרקי תקציב
7,191	הנהלה וכלליות	33,309	מיסים ומענקים
9,455	שירותים מקומיים	1,786	שירותים מקומיים
52,380	שירותים ממלכתיים	42,344	שירותים ממלכתיים
36,669	מזה: חינוך	31,541	מזה: חינוך
10,370	רווחה	7,649	רווחה
4,956	תרבות	3,154	תרבות
225	מפעלים	62	מפעלים
-	מזה: רכישת מים	21	מזה: מפעל מים
9,181	תשלומים בלתי רגילים	1,228	תקבולים בלתי רגילים
	לפי סיווג כלכלי		לפי סיווג כלכלי
37,951	עלות עבודה - סך הכל	21,438	עצמיות - סך הכל
25,014	מזה: חינוך	1,786	מזה: חינוך
2,860	רווחה	144	רווחה
17,525	הוצאות לפעולות	11,820	ארנונה - סך הכל גבייה * למגורים
2,121	פירעון מלוות	9,478	סך הכל גבייה
344	הוצאות מימון	10,472	סך הכל חיובים נטו
2,406	העברות והוצאות חד-פעמיות (כולל כיסוי גירעון מצטבר)	90.5 %	יחס גבייה לכלל החיובים
18,085	כלליות, השתתפויות והעברות	7,805	גבייה השנה (קרן + ריבית)
		15,101	חיוב בשנת החשבון
		51.7 %	יחס גבייה השנה לחיוב השנה
		5,334	פטורים, שחרורים והנחות
		1,673	גביית פיגורים (קרן + ריבית)
		2,342	* לא למגורים - סך הכל גבייה
		7,688	עצמיות אחרות
		57,291	הכנסות מהממשלה - סך הכל
		32,837	מזה: משרד החינוך
		7,430	משרד הרווחה
		15,325	מענק כללי לאיזון
		-	מענק מיועד
		565	מענק מיוחד
		-	העברות והכנסות חד-פעמיות לכיסוי גירעון מצטבר
		-	מלווה לאיזון
4,074	<u>תקציב בלתי רגיל - סך הכל</u>	1,916	<u>תקציב בלתי רגיל - סך הכל</u>
3,581	מזה: עבודות פיתוח	-	מזה: השתתפות בעלי נכסים
-	העברת מלוות	1,831	השתתפות משרדי ממשלה
493	הוצאות אחרות	-	מלוות
		85	הכנסות אחרות
			עודף/גירעון בתקציב הרגיל השנה
	297		עודף/גירעון בתקציב הרגיל השנה ללא קבלת מלוות לאיזון
	297		עודף/גירעון בתקציב הרגיל מצטבר בסוף השנה
	-4,905		עומס מלוות בסוף השנה (כולל הפרשי הצמדה)
	8,883		

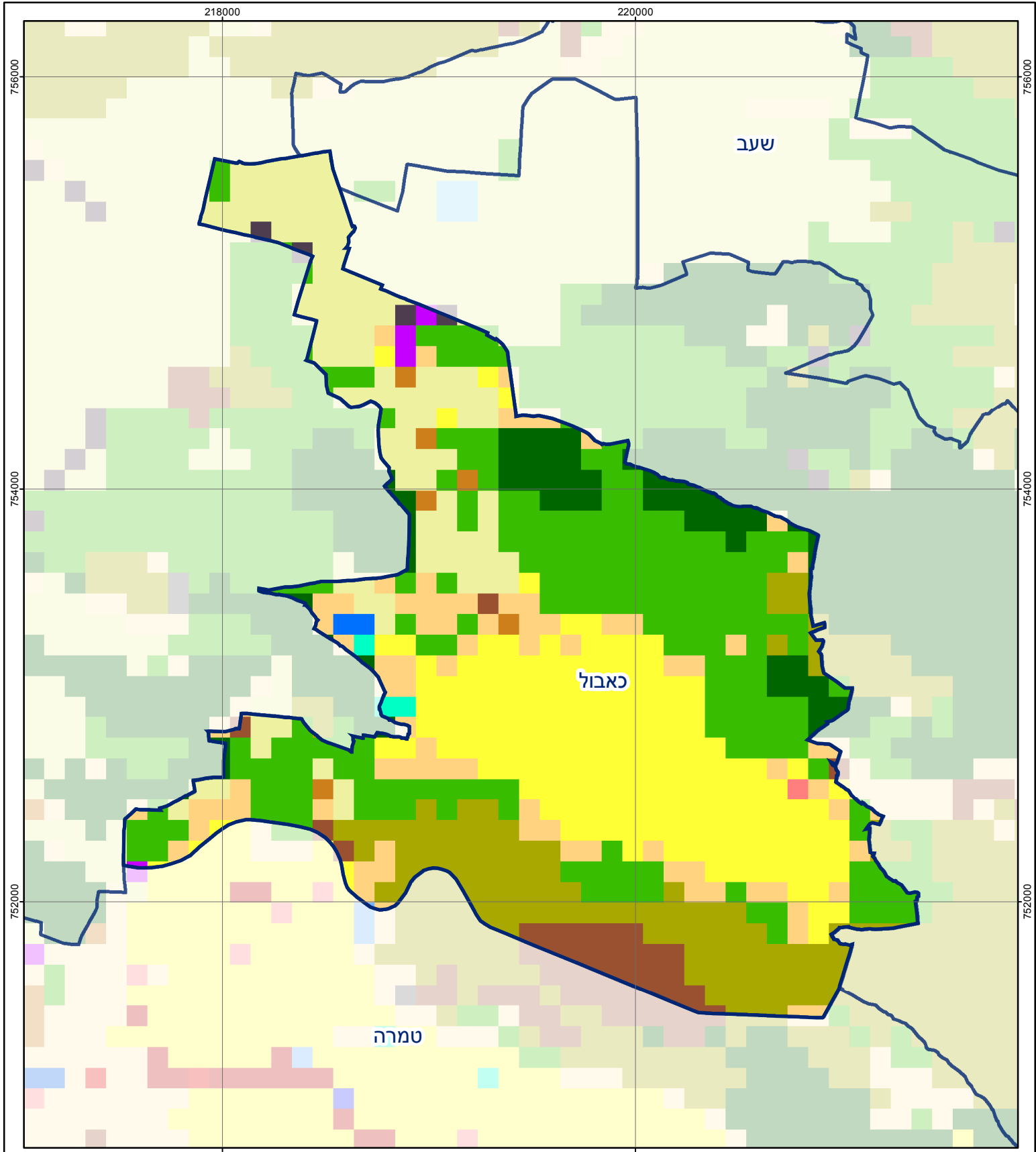
2017

כאבול

חיובי ארנונה* לפי סוג נכס (2016 ו-2017)

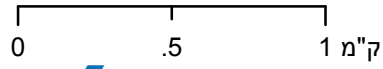
חיוב באלפי ש"ח		שטחים באלפי מ"ר		סוג הנכס
2017	2016	2017	2016	
17,261	16,235	661.1	639.0	סך הכל
14,799	13,948	432.0	414.9	מגורים
389	311	5.5	4.6	משרדים, שירותים ומסחר
-	-	-	-	תעשייה
851	855	29.3	24.9	מלאכה
172	169	0.4	0.4	בנקים וחברות ביטוח
-	-	-	-	בתי מלון
-	-	-	-	חניונים
131	111	4.0	4.0	קרקע תפוסה
-	-	-	-	קרקע תפוסה לעריכת אירועים
502	495	129.0	129.0	קרקע תפוסה במפעל עתיר שטח
-	-	3.0	3.0	אדמה חקלאית
-	-	-	-	מבנה חקלאי
-	-	-	-	אדמת בניין
-	-	-	-	מגורים שאינם בשימוש
-	-	-	-	מערכת סולרית הממוקמת על גג נכס
-	-	-	-	מערכת סולרית שאינה ממוקמת על גג נכס
-	-	-	-	קרקע תפוסה למערכת סולרית
417	346	58.0	58.2	יתר סוגי הנכסים

* חיובי ארנונה מתייחסים לנתוני חיוב ראשוני, שאינו כולל את השינויים בסכומי המס בשל הצמדה ואת הגידול הטבעי שחל במהלך השנה כתוצאה מתוספת נכסים.
מקור הנתונים: דו"ח כספי מבוקר, נספח א.



כאבול

סוג רשות: מועצה מקומית
 504 סמל יישוב:



מפת התמצאות



שימושי קרקע:	
כרייה וחציבה	חינוך והשכלה
גופי מים	בריאות ורווחה
גינון לנוי פארק ציבורי	שירותי דת
יער וחורש	חירום והצלה
מטעים	שירותי מנהל ציבורי
גידולי שדה	בתי עלמין
שיחים בתה ועשבוני	תרבות פנאי וספורט
קרקע וסלע	מלונאות ואירוח כפרי
מסחר ומגורים במרכז עירוני	מסחר ומשרדים
תחבורה	תעשייה
מסחר ומשרדים	מכלולי תשתית
מסחר ומשרדים	שירות לציבור ללא אפיון
מסחר ומשרדים	מגורים
מסחר ומשרדים	מבנים חקלאיים