

2017

כאוכב אבו אל-היג'א

כללי

אחוזים	אלפים	קבוצת אוכלוסייה ודת
100.0	3.5	סך הכל
		ערבים
100.0		מוסלמים

סמל: 0505 מחוז: הצפון
 מעמד מוניציפלי: מועצה מקומית
 שנת קבלת מעמד מוניציפלי: 1984
 מספר חברי מועצה: 9
 סמל ושם ועדת תכנון ובנייה: 261 גבעת אלונים
 מרחק מגבול מחוז תל אביב (2015) (ק"מ): 98.8
 מרחב ימי, רשויות הגובלות בחוף הים: 0

דמוגרפיה

2.1	אחוז גידול האוכלוסייה (לעומת שנה קודמת)
70	לידות חי
8	פטירות
62	ריבוי טבעי - סך הכל
18.1	שיעור ל-1,000 תושבים 2016-2017
..	פטירות תינוקות (ממוצע 2013-2017)
-	שיעור ל-1,000 לידות חי 2013-2017
-	הגירה בתוך הרשות
9	מאזן הגירה פנימית
8	מאזן הגירה - סך הכל

אוכלוסייה בסוף 2017 - סך הכל (אלפים) 3.5
 זכרים 1.7
 נקבות 1.7
 יחס תלות (ל-1,000 תושבים בלתי תלויים) 870

התפלגות אוכלוסייה, לפי גיל ומין (אחוזים)

גיל	אחוזים
4-0	10.2
9-5	10.2
14-10	9.9
19-15	10.0
29-20	15.2
44-30	20.1
59-45	15.4
64-60	2.7
+65	6.4
17-0	36.4
+75	2.5

הגירה פנימית, לפי מין וגיל

גיל				מין		סך הכל	
+65	64-30	29-15	עד 14	נקבות	זכרים		
..	14	13	7	22	14	36	נכנסים
-	9	6	12	21	6	27	יוצאים

שכר ורווחה

מקבלי קצבאות בגין ילדים (סוף שנה)

מספר ילדים במשפחה			סך הכל	משפחות ילדים
+5	4-3	2-1		
18	212	311	541	
91	705	493	1,289	

נתוני 2016

שכר חודשי ממוצע של שכיר במשך השנה

% שינוי ריאלי לעומת שנה קודמת	ש"ח	סך הכל
2.6	6,787	גברים
4.2	8,322	נשים
0.9	4,981	

מספר השכירים 1,521
 אחוז השכירים המשתכרים עד שכר מינימום 46.9
 מדד אי-השוויון - שכירים (מדד גיני, 0 שוויון מלא) 0.3881
 מספר העצמאים 101
 הכנסה חודשית ממוצעת של עצמאי במשך השנה (ש"ח) 6,845
 אחוז שינוי ריאלי לעומת שנה קודמת 5.5
 אחוז העצמאים המשתכרים עד מחצית השכר הממוצע 41.6

מקבלי:

34	דמי אבטלה - סך הכל (ממוצע חודשי)
20	מזה: גברים
-	הכשרה מקצועית
39	גיל ממוצע (לא כולל חיילים)
125	דמי אבטלה ממוצעים ליום (ש"ח)
227	קצבאות זקנה ושאימים (סוף שנה)
49.8	מזה: אחוז מקבלי השלמת הכנסה
267	גמלת הבטחת הכנסה (נפשות, במשך השנה)
42	גמלאות (סוף שנה): סיעוד
87	נכות כללית
16	ניידות
16	נכות מעבודה ותלויים

מבוטחים בקופות חולים

3,757	סך הכל (סוף שנה)
78.4	באחוזים: כללית
2.6	מכבי
2.3	מאוחדת
16.6	לאומית

2017

כאוכב אבו אל-היג'א

חינוך

מים

תקבולים (אלפי מ"ק)			312
פחת (אלפי מ"ק)			66
אחוז הפחת מסך כל תקבולי המים			21.2
צריכה, לפי ייעוד			
אחוז מסך הכל	אלפי מ"ק		
100.0	246	סך הכל	
99.5	245	ביתית (וכל צריכה אחרת)	
0.5	1	חקלאית	
צריכה ביתית (וכל צריכה אחרת), לפי ייעוד			
מ"ק לנפש	אחוז	אלפי מ"ק	
70.8	100.0	245	סך הכל
55.7	78.6	192	מזה: למגורים
3.1	4.4	11	למוסדות הרשות
8.8	12.5	31	לגינות ציבורי
2.7	3.8	9	למסחר ומלאכה
0.5	0.7	2	לבנייה

ילדים בגנים של משרד החינוך תשע"ז 2016/17				
סך הכל	גיל 3	גיל 4	גיל 5	גיל 6
226	64	81	76	5
תשע"ז 2016/17	בתי ספר	כיתות	תלמידים	ממוצע תלמידים לכיתה
סך הכל	..	37	904	24
יסודי (כולל מיוחד)	..	18	429	24
על-יסודי	..	19	475	25
חטיבת ביניים	..	10	241	24
תיכון	..	9	234	26
זכאים לתעודות בגרות מבין תלמידי כיתות יב (אחוזים):				
סך הכל	91.7			
עמדו בדרישות הסף של האוניברסיטאות	73.3			

תחבורה

כלי רכב מנועיים - סך הכל	1,479
מזה: כלי רכב פרטיים	1,298
גיל ממוצע של כלי רכב פרטי (שנים)	8.8
תאונות דרכים עם נפגעים (ת"ד) - סך הכל	5
קטלניות	0
קשות	0
קלות	5
שיעור ל-1,000 תושבים	1.5
שיעור ל-1,000 כלי רכב	3.5

פסולת

פסולת מוצקה ביתית, מסחרית וגזם	
(ק"ג לנפש ליום)	1.0
אחוז מחזור	4.4

בנייה ודירור

גמר בנייה	התחלת בנייה	
7.6	8.2	שטח - סך הכל (אלפי מ"ר)
7.6	8.2	מזה: למגורים (אלפי מ"ר)
31	36	מספר דירות
820		מספר דירות למגורים לפי מרשם מבנים ודירות

שטח וצפיפות

שטח (קמ"ר)	2.73
צפיפות לקמ"ר	..

השכלה גבוהה

אחוז	2018
19.3	בעלי תארים מישראל מכלל בני 35-55
..	מסיימי יב שהחלו לימודים גבוהים בתוך 8 שנים מסיום התיכון
25.1	סטודנטים מכלל בני 20-25
3.5	סטודנטים מתוך כלל האוכלוסייה

בריאות

..	2017-2013	שיעור פטירות מתוקנן ל-1,000 תושבים
..		שיעור פריון כולל ל-1,000 תושבים
..	2016-2014	מספר מקרי סוכרת ממוצע לשנה
..	2016-2014	שיעור מקרי סוכרת מתוקנן ל-1,000 תושבים
..		בעלי עודף משקל/השמנת יתר (אחוזים)
..	2017/18	כיתה א
..	2017/18	כיתה ז
..	2015-2011	מספר מקרי סרטן ממוצע לשנה, גברים
..	2015-2011	שיעור מקרי סרטן מכלל הסוגים מתוקנן ל-100,000 תושבים, גברים
..	2015-2011	מספר מקרי סרטן ממוצע לשנה, נשים
..	2015-2011	שיעור מקרי סרטן מכלל הסוגים מתוקנן ל-100,000 תושבים, נשים

תשתיות ושירותים עירוניים

גמר	התחלה	
1.9	1.1	סלילת כבישים חדשים, הרחבה ושיקום של כבישים
12.1	6.3	אורך (ק"מ) שטח (אלפי מ"ר)
-	-	הנחת צינורות: מים (ק"מ)
-	-	ביוב (ק"מ)
-	-	תיעול (ק"מ)

כאוכב אבו אל-היג'א 2017

מדד פריפריאליות 2015

4	אשכול: (מ-1 עד 10, 1 הפריפריאלי ביותר)
-0.242	ערך מדד:
97	דירוג: (מ-1 עד 255, 1 הפריפריאלי ביותר)
דירוג לפי מרכיבי המדד:	
101	מדד נגישות פוטנציאלית: (מ-1 עד 255, 1 הנגישות הנמוכה ביותר)
74	קרבה לגבול מחוז תל אביב: (מ-1 עד 255, 1 המרוחק ביותר)

מדד חברתי-כלכלי 2015

3	אשכול: (מ-1 עד 10, 1 הנמוך ביותר)
-0.601	ערך מדד:
80	דירוג: (מ-1 עד 255, 1 הנמוך ביותר)

מדד קומפקטיות 2006

2	אשכול: (מ-1 עד 10, 1 הקומפקטי ביותר)
18	דירוג: (מ-1 עד 197, 1 הקומפקטי ביותר)
-1.184	ציון תקן:

אפיון טופוגרפי 2006

מדד טופוגרפיה: ממוצע ציוני תקן של (א) ו-(ב)			(ב) שיפוע ממוצע, במעלות			(א) סטיית התקן של הגבהים מעל פני הים			גובה מעל פני הים, במטרים			
									מינימלי	מקסימלי	טווח הגבהים	ממוצע הגבהים
אשכול ⁽²⁾	דירוג ⁽¹⁾	ערך	דירוג ⁽¹⁾	ציון תקן	ערך	דירוג ⁽¹⁾	ציון תקן	ערך	ממוצע הגבהים	טווח הגבהים	מקסימלי	מינימלי
5	101	-0.12	120	0.35	6.3	66	-0.59	13.5	396	63	422	359

(1) מ-1 עד 197, 1 השטוח ביותר.

(2) מ-1 עד 10, 1 השטוח ביותר.

אוכלוסייה במוסדות לינה 2016

סך הכל	אחוז מאוכל' הרשות
מוסדות לינה	-
דיירי מוסדות לינה	-
בתי אבות ודיור מוגן	-
מוסדות חינוך	-
מוסדות דת	-
מוסדות אשפוז כולל הוסטלים	-
מוסדות אחרים	-

שימושי קרקע 2013

קמ"ר	אחוז
2.69	100.0
0.50	18.6
0.01	0.4
-	-
-	-
-	-
-	-
-	-
-	-
0.01	0.4
-	-
-	-
0.75	27.9
0.38	14.1
0.15	5.6
0.89	33.0
צפיפות אוכלוסייה לשטח בנוי למגורים	
(נפשות לקמ"ר)	6,400
אוכלוסייה בסוף 2013 - סך הכל (אלפים)	
3.2	

2017

כאוכב אבו אל-היג'א

נתוני ביצוע תקציב הרשות (אלפי ש"ח, אלא אם כן צוין אחרת)

הוצאות		הכנסות	
38,241	סך הכל תשלומים (תקציב רגיל ובלתי רגיל)	37,985	סך הכל תקבולים (תקציב רגיל ובלתי רגיל)
30,160	<u>תקציב רגיל - סך הכל</u>	29,261	<u>תקציב רגיל - סך הכל</u>
8,722	הוצאות לנפש		
	לפי פרקי תקציב		לפי פרקי תקציב
3,316	הנהלה וכלליות	10,988	מיסים ומענקים
4,299	שירותים מקומיים	693	שירותים מקומיים
20,651	שירותים ממלכתיים	17,401	שירותים ממלכתיים
13,292	מזה: חינוך	12,877	מזה: חינוך
3,400	רווחה	2,485	רווחה
3,804	תרבות	1,770	תרבות
29	מפעלים	87	מפעלים
-	מזה: רכישת מים	4	מזה: מפעל מים
1,865	תשלומים בלתי רגילים	92	תקבולים בלתי רגילים
	לפי סיווג כלכלי		לפי סיווג כלכלי
15,651	עלות עבודה - סך הכל	4,295	עצמיות - סך הכל
8,735	מזה: חינוך	336	מזה: חינוך
843	רווחה	73	רווחה
		1,826	ארנונה - סך הכל גבייה
9,628	הוצאות לפעולות		* למגורים
		1,757	סך הכל גבייה
393	פירעון מלוות	3,273	סך הכל חיובים נטו
		53.7 %	יחס גבייה לכלל החיובים
46	הוצאות מימון	1,364	גבייה השנה (קרן + ריבית)
		3,373	חיוב בשנת החשבון
	העברות והוצאות חד-פעמיות (כולל כיסוי גירעון מצטבר)	40.4 %	יחס גבייה השנה לחיוב השנה
84		969	פטורים, שחרורים והנחות
		393	גביית פיגורים (קרן + ריבית)
4,358	כלליות, השתתפויות והעברות	69	* לא למגורים - סך הכל גבייה
		2,060	עצמיות אחרות
		24,966	הכנסות מהממשלה - סך הכל
		13,148	מזה: משרד החינוך
		2,413	משרד הרווחה
		6,922	מענק כללי לאיזון
		-	מענק מיועד
		1,195	מענק מיוחד
		50	העברות והכנסות חד-פעמיות לכיסוי גירעון מצטבר
		-	מלווה לאיזון
8,081	<u>תקציב בלתי רגיל - סך הכל</u>	8,724	<u>תקציב בלתי רגיל - סך הכל</u>
7,450	מזה: עבודות פיתוח	-	מזה: השתתפות בעלי נכסים
-	העברת מלוות	3,657	השתתפות משרדי ממשלה
631	הוצאות אחרות	-	מלוות
		5,067	הכנסות אחרות
			עודף/גירעון בתקציב הרגיל השנה
		-899	עודף/גירעון בתקציב הרגיל השנה ללא קבלת מלוות לאיזון
		-899	עודף/גירעון בתקציב הרגיל השנה ללא קבלת מלוות לאיזון
		-2,554	עודף/גירעון בתקציב הרגיל השנה
		5,928	עומס מלוות בסוף השנה (כולל הפרשי הצמדה)

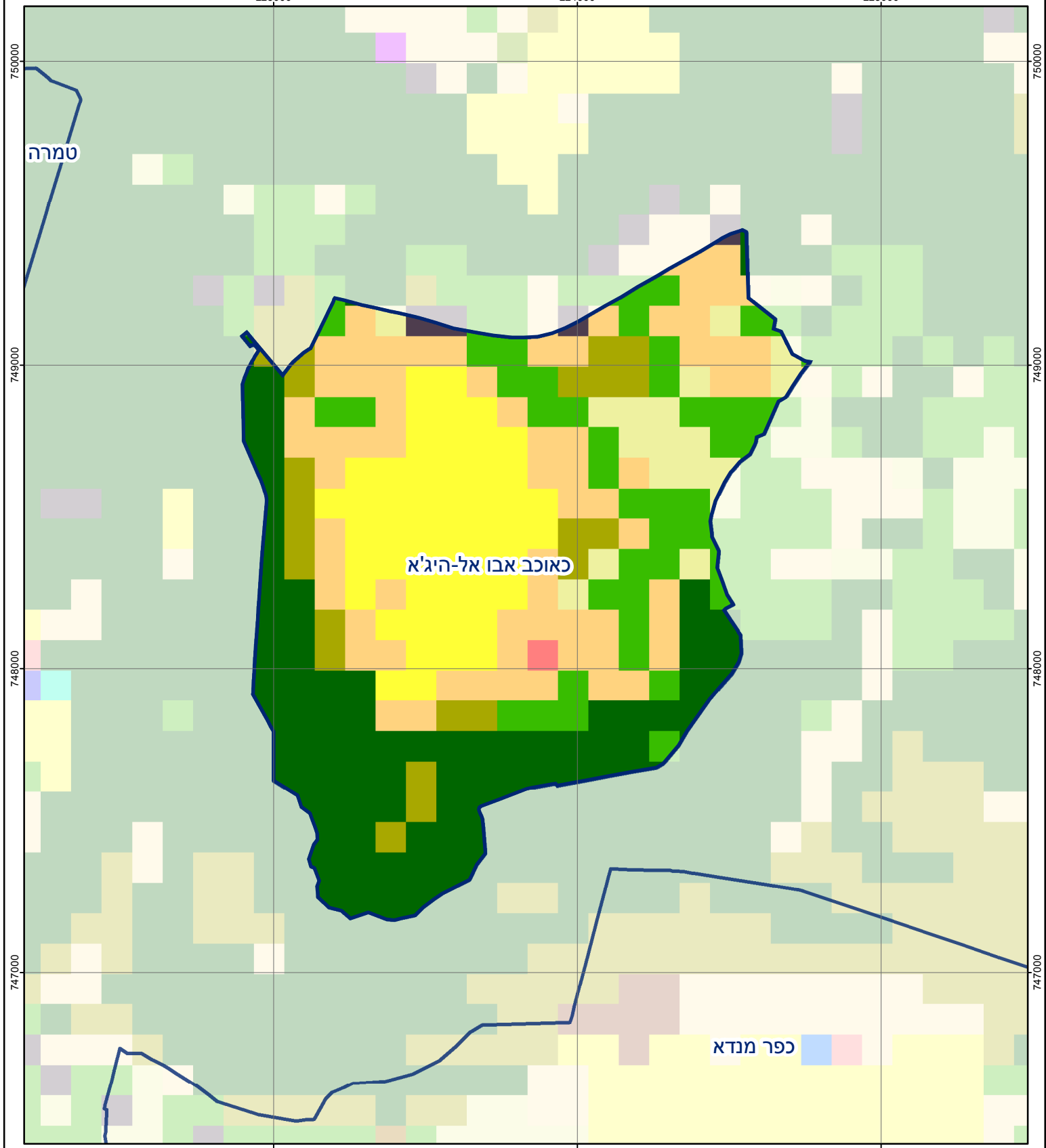
2017

כאוכב אבו אל-היג'א

חיובי ארנונה* לפי סוג נכס (2016 ו-2017)

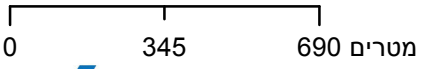
חיוב באלפי ש"ח		שטחים באלפי מ"ר		סוג הנכס
2017	2016	2017	2016	
3,359	3,214	98.0	94.7	סך הכל
3,259	3,101	96.0	93.0	מגורים
100	83	1.5	1.3	משרדים, שירותים ומסחר
-	-	-	-	תעשייה
-	-	-	-	מלאכה
-	-	-	-	בנקים וחברות ביטוח
-	-	-	-	בתי מלון
-	-	-	-	חניונים
-	-	-	-	קרקע תפוסה
-	-	-	-	קרקע תפוסה לעריכת אירועים
-	-	-	-	קרקע תפוסה במפעל עתיר שטח
-	-	-	-	אדמה חקלאית
-	-	-	-	מבנה חקלאי
-	-	-	-	אדמת בניין
-	-	-	-	מגורים שאינם בשימוש
-	-	-	-	מערכת סולרית הממוקמת על גג נכס
-	-	-	-	מערכת סולרית שאינה ממוקמת על גג נכס
-	-	-	-	קרקע תפוסה למערכת סולרית
-	30	0.5	0.5	יתר סוגי הנכסים

* חיובי ארנונה מתייחסים לנתוני חיוב ראשוני, שאינו כולל את השינויים בסכומי המס בשל הצמדה ואת הגידול הטבעי שחל במהלך השנה כתוצאה מתוספת נכסים.
מקור הנתונים: דו"ח כספי מבוקר, נספח א.



כאוכב אבו אל-היג'א

סוג רשות: מועצה מקומית
 505 סמל יישוב:



מפת התמצאות



שימושי קרקע:	
כרייה וחציבה	מסחר ומגורים במרכז עירוני
גופי מים	תחבורה
גינות לנוי פארק ציבורי	מסחר ומשרדים
יער וחורש	תעשייה
מטעים	מכלולי תשתית
גידולי שדה	שירות לציבור ללא אפיון
שיחים בתה ועשבוני	מגורים
קרקע וסלע	מבנים חקלאיים
חינוך והשכלה	בריאות ורווחה
שירותי דת	חירום והצלה
שירותי מנהל ציבורי	בתי עלמין
תרבות פנאי וספורט	מלונאות ואירוח כפרי