

2017

כוכב יאיר

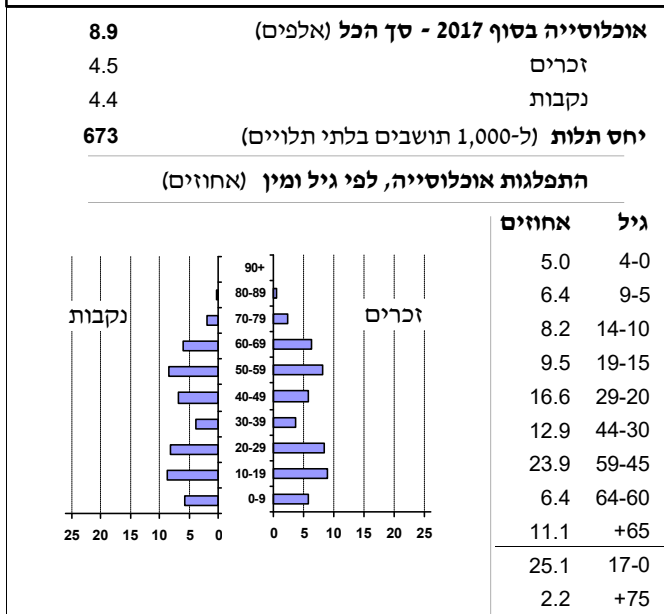
כללי

אחוזים	אלפים	קבוצת אוכלוסייה ודת
100.0	8.9	סך הכל
99.9		יהודים ואחרים
98.8		יהודים

1224	סמל:
מועצה מקומית	מחוז: המרכז
1981	שנת קבלת מעמד מוניציפלי:
11	מספר חברי מועצה:
455	סמל ושם ועדת תכנון ובנייה: מצפה אפק
18.2	מרחק מגבול מחוז תל אביב (2015) (ק"מ):
0	מרחב ימי, רשויות הגובלות בחוף הים:

דמוגרפיה

-1.3	אחוז גידול האוכלוסייה (לעומת שנה קודמת)
85	לידות חי
22	פטירות
63	ריבוי טבעי - סך הכל
7.0	שיעור ל-1,000 תושבים 2016-2017
0.4	פטירות תינוקות (ממוצע 2013-2017)
..	שיעור ל-1,000 לידות חי 2013-2017
170	הגירה בתוך הרשות
-176	מאזן הגירה פנימית
-173	מאזן הגירה - סך הכל
..	עולים בהשקעות ראשונה
33.3	גיל (אחוזים): 17-0
66.7	44-18
0.0	64-45
0.0	+65
6.8	אחוז עולי 1990+ מסך האוכלוסייה



הגירה פנימית, לפי מין וגיל

גיל				מין		סך הכל	נכנסים יוצאים
+65	64-30	29-15	עד 14	נקבות	זכרים		
13	153	38	123	159	168	327	
35	172	208	88	260	243	503	

שכר ורווחה

מקבלי קצבאות בגין ילדים (סוף שנה)				מקבלי:	
מספר ילדים במשפחה				23	דמי אבטלה - סך הכל (ממוצע חודשי)
+5	4-3	2-1	סך הכל	9	מזה: גברים
				-	הכשרה מקצועית
12	264	826	1,102	47	גיל ממוצע (לא כולל חיילים)
63	837	1,155	2,055	179	דמי אבטלה ממוצעים ליום (ש"ח)
נתוני 2016					
שכר חודשי ממוצע של שכיר במשך השנה					
% שינוי ריאלי לעומת שנה קודמת		ש"ח		973	קצבאות זקנה ושירים (סוף שנה)
0.3		14,084	סך הכל	3.5	מזה: אחוז מקבלי השלמת הכנסה
0.2		17,518	גברים	..	גמלת הבטחה הכנסה (נפשות, במשך השנה)
1.9		10,732	נשים	39	גמלאות (סוף שנה): סיעוד
מספר השכירים				155	נכות כללית
אחוז השכירים המשתכרים עד שכר מינימום				42	ניידות
מדד אי-השוויון - שכירים (מדד גיני, 0 שוויון מלא)				36	נכות מעבודה ותלויים
מספר העצמאים				מבוטחים בקופות חולים	
הכנסה חודשית ממוצעת של עצמאי במשך השנה (ש"ח)				9,193	סך הכל (סוף שנה)
אחוז שינוי ריאלי לעומת שנה קודמת				39.3	באחוזים: כללית
אחוז העצמאים המשתכרים עד מחצית השכר הממוצע				41.3	מכבי
29.0				4.7	מאוחדת
				14.7	לאומית

כוכב יאיר

2017

חינוך

מים

תקבולים (אלפי מ"ק)			1,084
פחת (אלפי מ"ק)			117
אחוז הפחת מסך כל תקבולי המים			10.8
צריכה, לפי ייעוד			
אחוז מסך הכל	אלפי מ"ק		
100.0	967	סך הכל	
100.0	967	ביתית (וכל צריכה אחרת)	
-	-	חקלאית	
צריכה ביתית (וכל צריכה אחרת), לפי ייעוד			
מ"ק לנפש	אחוז	אלפי מ"ק	
108.8	100.0	967	סך הכל
92.4	85.0	821	מזה: למגורים
1.0	0.9	9	למוסדות הרשות
7.6	7.0	67	לגינות ציבורי
4.1	3.7	36	למסחר ומלאכה
-	..	-	לבנייה

ילדים בגנים של משרד החינוך תשע"ז 2016/17				
סך הכל	גיל 3	גיל 4	גיל 5	גיל 6
343	92	119	102	30
תשע"ז 2016/17	בתי ספר	כיתות	תלמידים	ממוצע תלמידים לכיתה
סך הכל	4	56	1,570	28
יסודי (כולל מיוחד)	3	42	1,123	27
על-יסודי	..	14	447	32
חטיבת ביניים	..	14	447	32
תיכון	..	0	0	0
זכאים לתעודות בגרות מבין תלמידי כיתות יב (אחוזים):				
סך הכל	86.8			
עמדו בדרישות הסף של האוניברסיטאות	84.2			

תחבורה

כלי רכב מנועיים - סך הכל	5,191
מזה: כלי רכב פרטיים	4,565
גיל ממוצע של כלי רכב פרטי (שנים)	6.2
תאונות דרכים עם נפגעים (ת"ד) - סך הכל	1
קטלניות	0
קשות	0
קלות	1
שיעור ל-1,000 תושבים	0.1
שיעור ל-1,000 כלי רכב	0.2

פסולת

פסולת מוצקה ביתית, מסחרית וגזם	
(ק"ג לנפש ליום)	2.0
אחוז מחזור	32.5

בנייה ודירור

גמר בנייה	התחלת בנייה	
2.0	2.2	שטח - סך הכל (אלפי מ"ר)
2.0	2.2	מזה: למגורים (אלפי מ"ר)
5	..	מספר דירות
2,498		מספר דירות למגורים לפי מרשם מבנים ודירות

שטח וצפיפות

שטח (קמ"ר)	3.05
צפיפות לקמ"ר	2,912.6

השכלה גבוהה

אחוז	2018
59.5	בעלי תארים מישראל מכלל בני 35-55
74.3	מסיימי יב שהחלו לימודים גבוהים בתוך 8 שנים מסיום התיכון
14.8	סטודנטים מכלל בני 20-25
5.7	סטודנטים מתוך כלל האוכלוסייה

בריאות

שיעור פטירות מתוקנן ל-1,000 תושבים	2017-2013	..
שיעור פריון כולל ל-1,000 תושבים		..
מספר מקרי סוכרת ממוצע לשנה	2016-2014	..
שיעור מקרי סוכרת מתוקנן ל-1,000 תושבים	2016-2014	..
בעלי עודף משקל/השמנת יתר (אחוזים)		..
כיתה א	2017/18	..
כיתה ז	2017/18	..
מספר מקרי סרטן ממוצע לשנה, גברים	2015-2011	..
שיעור מקרי סרטן מכל הסוגים מתוקנן ל-100,000 תושבים, גברים	2015-2011	..
מספר מקרי סרטן ממוצע לשנה, נשים	2015-2011	..
שיעור מקרי סרטן מכל הסוגים מתוקנן ל-100,000 תושבים, נשים	2015-2011	..

תשתיות ושירותים עירוניים

גמר	התחלה	
-	-	סלילת כבישים חדשים, הרחבה ושיקום של כבישים
-	-	אורך (ק"מ)
-	-	שטח (אלפי מ"ר)
-	6.3	הנחת צינורות: מים (ק"מ)
-	2.1	ביוב (ק"מ)
-	-	תיעול (ק"מ)

2017

כוכב יאיר

מדד פריפריאליות 2015

6	אשכול: (מ-1 עד 10, 1 הפריפריאלי ביותר)
0.873	ערך מדד:
195	דירוג: (מ-1 עד 255, 1 הפריפריאלי ביותר)
	דירוג לפי מרכיבי המדד:
190	מדד נגישות פוטנציאלית: (מ-1 עד 255, 1 הנגישות הנמוכה ביותר)
207	קרבה לגבול מחוז תל אביב: (מ-1 עד 255, 1 המרוחק ביותר)

מדד חברתי-כלכלי 2015

9	אשכול: (מ-1 עד 10, 1 הנמוך ביותר)
1.863	ערך מדד:
251	דירוג: (מ-1 עד 255, 1 הנמוך ביותר)

מדד קומפקטיות 2006

5	אשכול: (מ-1 עד 10, 1 הקומפקטי ביותר)
102	דירוג: (מ-1 עד 197, 1 הקומפקטי ביותר)
-0.115	ציון תקן:

אפיון טופוגרפי 2006

מדד טופוגרפיה: ממוצע ציוני תקן של (א) ו-(ב)			(ב) שיפוע ממוצע, במעלות			(א) סטיית התקן של הגבהים מעל פני הים			גובה מעל פני הים, במטרים			
אשכול ⁽²⁾	דירוג ⁽¹⁾	ערך	דירוג ⁽¹⁾	ציון תקן	ערך	דירוג ⁽¹⁾	ציון תקן	ערך	ממוצע הגבהים	טווח הגבהים	מקסימלי	מינימלי
3	75	-0.53	91	-0.36	3.9	51	-0.69	10.6	94	63	130	67

(1) מ-1 עד 197, 1 השטוח ביותר.

(2) מ-1 עד 10, 1 השטוח ביותר.

2016 אוכלוסייה במוסדות לינה

אחוז מאוכל הרשות	סך הכל	מוסדות לינה
-	-	דיירי מוסדות לינה
-	-	בתי אבות ודיור מוגן
-	-	מוסדות חינוך
-	-	מוסדות דת
-	-	מוסדות אשפוז כולל הוסטלים
-	-	מוסדות אחרים

שימושי קרקע 2013

אחוז	קמ"ר	
100.0	3.10	סך הכל שטח שיפוט מגורים
62.9	1.95	חינוך והשכלה
2.3	0.07	בריאות ורווחה
0.3	0.01	שירותים ציבוריים
0.6	0.02	תרבות, פנאי, נופש וספורט
1.6	0.05	מסחר ומשרדים
0.3	0.01	תעשייה
2.6	0.08	תשתית ותחבורה
0.3	0.01	מבנים חקלאיים
-	-	גינון לנוי, פארק ציבורי
1.6	0.05	יער וחורש
2.9	0.09	מטעים
0.6	0.02	גידולי שדה
0.6	0.02	שטח פתוח אחר
23.4	0.72	
4,718	(נפשות לקמ"ר)	צפיפות אוכלוסייה לשטח בנוי למגורים
9.2	(אלפים)	אוכלוסייה בסוף 2013 - סך הכל (אלפים)

2017

כוכב יאיר

נתוני ביצוע תקציב הרשות (אלפי ש"ח, אלא אם כן צוין אחרת)

הוצאות		הכנסות	
71,341	סך הכל תשלומים (תקציב רגיל ובלתי רגיל)	68,248	סך הכל תקבולים (תקציב רגיל ובלתי רגיל)
59,255	<u>תקציב רגיל - סך הכל</u>	59,362	<u>תקציב רגיל - סך הכל</u>
6,666	הוצאות לנפש		
	לפי פרקי תקציב		לפי פרקי תקציב
7,815	הנהלה וכלליות	37,212	מיסים ומענקים
16,760	שירותים מקומיים	4,583	שירותים מקומיים
29,153	שירותים ממלכתיים	16,384	שירותים ממלכתיים
21,351	מזה: חינוך	12,986	מזה: חינוך
4,618	רווחה	3,164	רווחה
2,382	תרבות	234	תרבות
148	מפעלים	31	מפעלים
-	מזה: רכישת מים	15	מזה: מפעל מים
5,379	תשלומים בלתי רגילים	1,152	תקבולים בלתי רגילים
	לפי סיווג כלכלי		לפי סיווג כלכלי
15,216	עלות עבודה - סך הכל	43,302	עצמיות - סך הכל
7,378	מזה: חינוך	1,210	מזה: חינוך
1,136	רווחה	165	רווחה
		33,527	ארנונה - סך הכל גבייה
22,889	הוצאות לפעולות		* למגורים
1,846	פירעון מלוות	22,814	סך הכל גבייה
196	הוצאות מימון	24,130	סך הכל חיובים נטו
		94.5 %	יחס גבייה לכלל החיובים
		22,147	גבייה השנה (קרן + ריבית)
		25,194	חיוב בשנת החשבון
		87.9 %	יחס גבייה השנה לחיוב השנה
855	העברות והוצאות חד-פעמיות (כולל כיסוי גירעון מצטבר)	2,610	פטורים, שחרורים והנחות
		667	גביית פיגורים (קרן + ריבית)
18,253	כלליות, השתתפויות והעברות	10,713	* לא למגורים - סך הכל גבייה
		8,400	עצמיות אחרות
		16,060	הכנסות מהממשלה - סך הכל
		11,412	מזה: משרד החינוך
		2,999	משרד הרווחה
		344	מענק כללי לאיזון
		-	מענק מיועד
		-	מענק מיוחד
		-	העברות והכנסות חד-פעמיות לכיסוי גירעון מצטבר
		-	מלווה לאיזון
12,086	<u>תקציב בלתי רגיל - סך הכל</u>	8,886	<u>תקציב בלתי רגיל - סך הכל</u>
12,085	מזה: עבודות פיתוח	-	מזה: השתתפות בעלי נכסים
-	העברת מלוות	140	השתתפות משרדי ממשלה
1	הוצאות אחרות	-	מלוות
		8,746	הכנסות אחרות
		107	עודף/גירעון בתקציב הרגיל השנה
		107	עודף/גירעון בתקציב הרגיל השנה ללא קבלת מלוות לאיזון
		-5,525	עודף/גירעון בתקציב הרגיל מצטבר בסוף השנה
		9,647	עומס מלוות בסוף השנה (כולל הפרשי הצמדה)

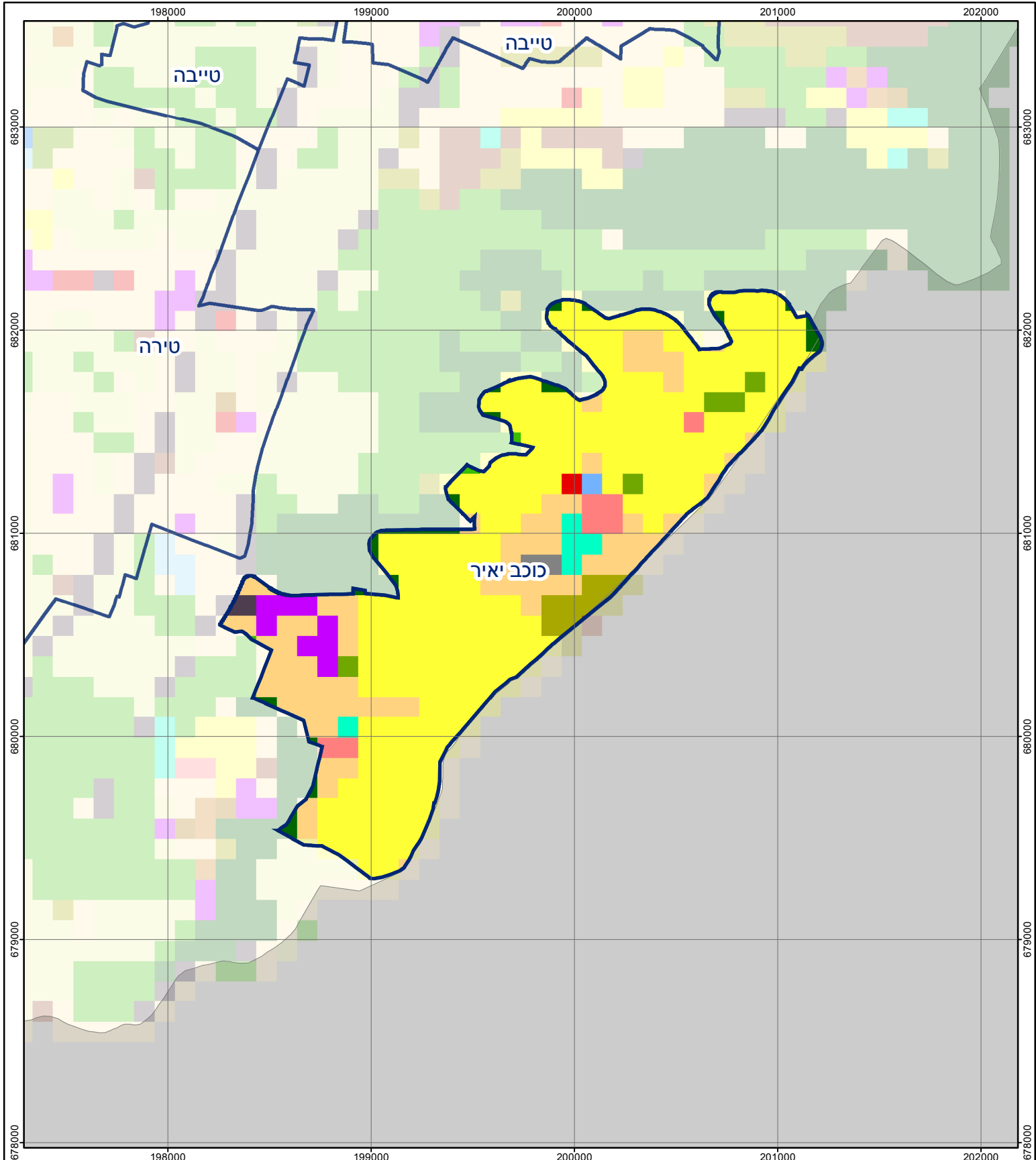
2017

כוכב יאיר

חיובי ארנונה* לפי סוג נכס (2016 ו-2017)

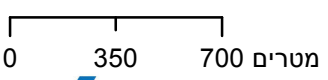
חיוב באלפי ש"ח		שטחים באלפי מ"ר		סוג הנכס
2017	2016	2017	2016	
36,604	35,073	593.5	585.3	סך הכל
25,173	24,647	458.6	456.7	מגורים
5,148	4,590	30.9	28.5	משרדים, שירותים ומסחר
4,909	4,476	47.5	43.8	תעשייה
500	480	5.1	5.0	מלאכה
109	107	0.1	0.1	בנקים וחברות ביטוח
-	-	-	-	בתי מלון
169	193	4.2	4.8	חניונים
394	382	46.0	45.3	קרקע תפוסה
-	-	-	-	קרקע תפוסה לעריכת אירועים
-	-	-	-	קרקע תפוסה במפעל עתיר שטח
-	-	-	-	אדמה חקלאית
-	-	-	-	מבנה חקלאי
-	-	-	-	אדמת בניין
-	-	-	-	מגורים שאינם בשימוש
-	-	-	-	מערכת סולרית הממוקמת על גג נכס
-	-	-	-	מערכת סולרית שאינה ממוקמת על גג נכס
-	-	-	-	קרקע תפוסה למערכת סולרית
202	198	1.0	1.0	יתר סוגי הנכסים

* חיובי ארנונה מתייחסים לנתוני חיוב ראשוני, שאינו כולל את השינויים בסכומי המס בשל הצמדה ואת הגידול הטבעי שחל במהלך השנה כתוצאה מתוספת נכסים.
מקור הנתונים: דו"ח כספי מבוקר, נספח א.



כוכב יאיר

סוג רשות: מועצה מקומית
 סמל יישוב: 1224



מפת התמצאות



שימושי קרקע:		
כרייה וחציבה	מסחר ומגורים במרכז עירוני	חינוך והשכלה
גופי מים	תחבורה	בריאות ורווחה
גינון לנוי פארק ציבורי	מסחר ומשרדים	שירותי דת
יער וחורש	תעשייה	חירום והצלה
מטעים	מכלולי תשתית	שירותי מנהל ציבורי
גידולי שדה	שירות לציבור ללא אפיון	בתי עלמין
שיחים בתה ועשבוני	מגורים	תרבות פנאי וספורט
קרקע וסלע	מבנים חקלאיים	מלונאות ואירוח כפרי