

2017

באר שבע

כללי

אחוזים	אלפים	קבוצת אוכלוסייה ודת
100.0	207.6	סך הכל
97.5		יהודים ואחרים
87.2		יהודים

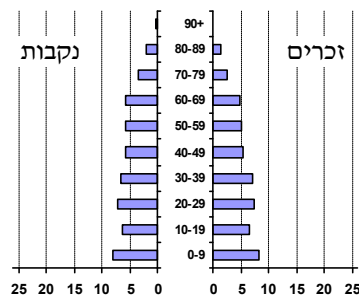
סמל: 9000 מחוז: הדרום
 מעמד מוניציפלי: עירייה
 שנת קבלת מעמד מוניציפלי: 1877
 מספר חברי מועצה: 27
 סמל ושם ועדת תכנון ובנייה: 605 באר שבע
 מרחק מגבול מחוז תל אביב (2015) (ק"מ): 90.0
 מרחב ימי, רשויות הגובלות בחוף הימי: 0

דמוגרפיה

אחוז גידול האוכלוסייה (לעומת שנה קודמת) 0.8
 לידות חי 3,625
 פטירות 1,527
 ריבוי טבעי - סך הכל 2,098
 שיעור ל-1,000 תושבים 2017-2016 10.2
 פטירות תינוקות (ממוצע 2017-2013) 14.2
 שיעור ל-1,000 לידות חי 2017-2013 4.0
 הגירה בתוך הרשות 14,587
 מאזן הגירה פנימית -1,358
 מאזן הגירה - סך הכל -218
 עולים בהשקעות ראשונה 973
 גיל (אחוזים): 17-0 27.3
 44-18 44.9
 64-45 18.7
 +65 9.0
 אחוז עולי 1990+ מסך האוכלוסייה 25.8

אוכלוסייה בסוף 2017 (אלפים) 207.6
 זכרים 101.4
 נקבות 106.1
 יחס תלות (ל-1,000 תושבים בלתי תלויים) 798

התפלגות אוכלוסייה, לפי גיל ומין (אחוזים)



גיל	אחוזים
4-0	8.9
9-5	7.6
14-10	6.7
19-15	6.3
29-20	14.6
44-30	19.4
59-45	16.2
64-60	5.5
+65	15.0
17-0	26.8
+75	6.7

הגירה פנימית, לפי מין וגיל

גיל				מין		סך הכל	
+65	64-30	29-15	עד 14	נקבות	זכרים		
287	1,645	1,477	1,043	2,233	2,219	4,452	נכנסים
256	2,354	1,606	1,594	2,877	2,933	5,810	יוצאים

שכר ורווחה

מקבלי קצבאות בגין ילדים (סוף שנה)

מספר ילדים במשפחה			סך הכל	משפחות ילדים
+5	4-3	2-1		
2,034	8,625	19,770	30,429	
12,167	28,343	29,392	69,902	

נתוני 2016

שכר חודשי ממוצע של שכיר במשך השנה

% שינוי ריאלי לעומת שנה קודמת	ש"ח	סך הכל
1.2	8,347	הכל
0.8	10,225	גברים
2.6	6,550	נשים

מספר השכירים 95,595
 אחוז השכירים המשתכרים עד שכר מינימום 40.7
 מדד אי-השוויון - שכירים (מדד גיני, 0 שוויון מלא) 0.4303
 מספר העצמאים 4,188
 הכנסה חודשית ממוצעת של עצמאי במשך השנה (ש"ח) 9,583
 אחוז שינוי ריאלי לעומת שנה קודמת 2.5
 אחוז העצמאים המשתכרים עד מחצית השכר הממוצע 44.6

מקבלי:

דמי אבטלה - סך הכל (ממוצע חודשי) 1,947
 מזה: גברים 853
 הכשרה מקצועית 11
 גיל ממוצע (לא כולל חיילים) 41
 דמי אבטלה ממוצעים ליום (ש"ח) 132
 קצבאות זקנה ושאיירים (סוף שנה) 29,662
 מזה: אחוז מקבלי השלמת הכנסה 34.7
 גמלת הבטחה הכנסה (נפשות, במשך השנה) 8,721
 גמלאות (סוף שנה): סיעוד 6,043
 נכות כללית 10,311
 ניידות 1,189
 נכות מעבודה ותלויים 1,376

מבוטחים בקופות חולים

באחוזים: כללית 61.3
 מכבי 24.5
 מאוחדת 4.6
 לאומית 9.6

2017

באר שבע

מים

תקבולים (אלפי מ"ק) פחת (אלפי מ"ק) אחוז הפחת מסך כל תקבולי המים צריכה, לפי ייעוד		
20,569	1,750	8.5
אחוז מסך הכל	אלפי מ"ק	
100.0	18,819	סך הכל
99.6	18,740	ביתית (וכל צריכה אחרת)
0.4	79	חקלאית
צריכה ביתית (וכל צריכה אחרת), לפי ייעוד		
מ"ק לנפש	אחוז	אלפי מ"ק
90.3	100.0	18,740
56.8	62.9	11,783
3.8	4.2	794
9.5	10.5	1,967
8.6	9.5	1,782
1.4	1.5	288

תחבורה

כלי רכב מנועיים - סך הכל	72,029
מזה: כלי רכב פרטיים	61,123
גיל ממוצע של כלי רכב פרטי (שנים)	7.1
תאונות דרכים עם נפגעים (ת"ד) - סך הכל	281
קטלניות	6
קשות	31
קלות	244
שיעור ל-1,000 תושבים	1.4
שיעור ל-1,000 כלי רכב	4.0

פסולת

פסולת מוצקה ביתית, מסחרית וגזם	
(ק"ג לנפש ליום)	1.9
אחוז מחזור	35.5

בנייה ודיור

גמר בנייה	התחלת בנייה	
174.1	251.2	שטח - סך הכל (אלפי מ"ר)
121.9	156.2	מזה: למגורים (אלפי מ"ר)
760	902	מספר דירות
מספר דירות למגורים לפי מרשם מבנים ודירות		76,917

שטח וצפיפות

שטח (קמ"ר)	117.48
צפיפות לקמ"ר	1,766.5

חינוך

ילדים בגנים של משרד החינוך תשע"ז 2016/17				
סך הכל	גיל 3	גיל 4	גיל 5	גיל 6
9,597	3,078	3,183	3,063	273
תשע"ז 2016/17	בתי ספר	כיתות	תלמידים	ממוצע תלמידים לכיתה
סך הכל	81	1,341	32,324	24
יסודי (כולל מיוחד)	55	748	17,462	23
על-יסודי	48	593	14,862	25
חטיבת ביניים	17	239	6,683	28
תיכון	31	354	8,179	23
זכאים לתעודת בגרות מבין תלמידי כיתות יב (אחוזים):				
סך הכל	73.9			
עמדו בדרישות הסף של האוניברסיטאות	58.0			

השכלה גבוהה

אחוז	בעלי תארים מישראל מכלל בני 35-55
19.3	
מסיימי יב שהחלו לימודים גבוהים בתוך 8 שנים מסיום התיכון	38.0
סטודנטים מכלל בני 20-25	15.6
סטודנטים מכלל האוכלוסייה	3.6

בריאות

5.27	2017-2013	שיעור פטירות מתוקנן ל-1,000 תושבים
81.4		תוחלת חיים - סך הכל
2.52	2017-2013	שיעור פריון כולל ל-1,000 תושבים
15,261.3	2016-2014	מספר מקרי סוכרת ממוצע לשנה
57.6	2016-2014	שיעור מקרי סוכרת מתוקנן ל-1,000 תושבים
		בעלי עודף משקל/השמנת יתר (אחוזים)
24.1	2017/18	כיתה א
35.4	2017/18	כיתה ז
407.6	2015-2011	מספר מקרי סרטן ממוצע לשנה, גברים
363.91	2015-2011	שיעור מקרי סרטן מכל הסוגים מתוקנן ל-100,000 תושבים, גברים
441.4	2015-2011	מספר מקרי סרטן ממוצע לשנה, נשים
321.96	2015-2011	שיעור מקרי סרטן מכל הסוגים מתוקנן ל-100,000 תושבים, נשים

תשתיות ושירותים עירוניים

גמר	התחלה	
		סלילת כבישים חדשים, הרחבה ושיקום של כבישים
2.0	-	אורך (ק"מ)
14.6	-	שטח (אלפי מ"ר)
2.7	1.2	הנחת צינורות: מים (ק"מ)
2.8	1.5	ביוב (ק"מ)
-	-	תיעול (ק"מ)

2017

באר שבע

מדד חברתי- כלכלי 2015

אשכול: (מ-1 עד 10, 1 הנמוך ביותר)	5
ערך מדד:	0.034
דירוג: (מ-1 עד 255, 1 הנמוך ביותר)	134

מדד פריפריאליות 2015

אשכול: (מ-1 עד 10, 1 הפריפריאלי ביותר)	5
ערך מדד:	0.194
דירוג: (מ-1 עד 255, 1 הפריפריאלי ביותר)	148
דירוג לפי מרכיבי המדד:	
מדד נגישות פוטנציאלית:	170
(מ-1 עד 255, 1 הנגישות הנמוכה ביותר)	
קרבה לגבול מחוז תל אביב:	93
(מ-1 עד 255, 1 המרוחק ביותר)	

מדד קומפקטיות 2006

אשכול: (מ-1 עד 10, 1 הקומפקטי ביותר)	7
דירוג: (מ-1 עד 197, 1 הקומפקטי ביותר)	148
ציון תקן:	0.714

אפיון טופוגרפי 2006

מדד טופוגרפיה: ממוצע ציוני תקן של (א) ו-(ב)			(ב) שיפוע ממוצע, במעלות			(א) סטיית התקן של הגבהים מעל פני הים			גובה מעל פני הים, במטרים			
(2) אשכול	(1) דירוג	ערך	(1) דירוג	ציון תקן	ערך	(1) דירוג	ציון תקן	ערך	ממוצע הגבהים	טווח הגבהים	מקסימלי	מינימלי
3	72	-0.59	50	-0.97	1.9	105	-0.22	23.2	279	157	376	219

(1) מ-1 עד 1,197, 1 השטוח ביותר.

(2) מ-1 עד 10, 1 השטוח ביותר.

סקר כוח אדם

159.1	סך הכל בני 15 ומעלה (אלפים)
	התעודה הגבוהה ביותר (אחוזים)
14.6	ללא תעודה, תעודת סיום בי"ס יסודי או חט"ב
14.1	תעודת סיום בי"ס תיכון
25.8	תעודת בגרות
14.2	תעודת סים מוסד על תיכון
28.0	תעודה אקדמית
	תכונות כוח עבודה
66.9	אחוז המשתתפים בכוח העבודה
64.2	שיעור תעסוקה
4.0	אחוז בלתי מועסקים
30.6	אחוז מועסקים מחוץ ליישוב המגורים
72.4	סך כל משקי הבית (אלפים)
2.8	ממוצע נפשות למשק בית
	בעלות על דירה (אחוז מתוך משקי הבית)
63.7	בבעלות
32.4	בשכירות

שימושי קרקע 2013

אחוז	קמ"ר	
100.0	117.32	סך הכל שטח שיפוט
13.7	16.08	מגורים
1.4	1.70	חינוך והשכלה
0.2	0.26	בריאות ורווחה
0.6	0.69	שירותים ציבוריים
0.6	0.66	תרבות, פנאי, נופש וספורט
1.7	2.03	משחר ומשרדים
1.5	1.77	תעשייה
2.2	2.55	תשתית ותחבורה
-	0.01	מבנים חקלאיים
0.7	0.84	גינון לנוי, פארק ציבורי
0.6	0.68	יער וחורש
2.1	2.46	מטעים
12.6	14.79	גידולי שדה
62.1	72.80	שטח פתוח אחר
12,394	(נפשות לקמ"ר)	צפיפות אוכלוסייה לשטח בנוי למגורים
199.3		אוכלוסייה בסוף 2013 - סך הכל (אלפים)

מורשעים בדין

680	סך הכל
4.6	שיעור ל-1,000 בני 19 ומעלה
	סוגי עבירות
36.9	כלפי הסדר הציבורי
18.5	כלפי חיי אדם וגופו
(1.3)	מין
19.7	מוסר
15.1	רכוש
4.9	מרמה וכלכליות
(2.6)	רישוי
(0.9)	אחר

אוכלוסייה במוסדות לינה

אחוז מאוכל'	סך הכל	
	44	מוסדות לינה
	5,630	דיירי מוסדות לינה
0.26		בתי אבות ודיור מוגן
0.75		מוסדות חינוך
0.07		מוסדות דת
0.68		מוסדות אשפוז כולל הוסטלים
1.04		מוסדות אחרים

2017

באר שבע

נתוני ביצוע תקציב הרשות (אלפי ש"ח, אלא אם כן צוין אחרת)

הוצאות		הכנסות	
2,035,521	סך הכל תשלומים (תקציב רגיל ובלתי רגיל)	2,031,142	סך הכל תקבולים (תקציב רגיל ובלתי רגיל)
1,632,161	<u>תקציב רגיל - סך הכל</u>	1,633,947	<u>תקציב רגיל - סך הכל</u>
7,864	הוצאות לנפש		
	לפי פרקי תקציב		לפי פרקי תקציב
168,593	הנהלה וכלליות	931,604	מיסים ומענקים
313,398	שירותים מקומיים	64,703	שירותים מקומיים
836,185	שירותים ממלכתיים	509,656	שירותים ממלכתיים
492,289	מזה: חינוך	328,087	מזה: חינוך
239,905	רווחה	170,701	רווחה
90,432	תרבות	9,958	תרבות
36,629	מפעלים	65,519	מפעלים
-	מזה: רכישת מים	129	מזה: מפעל מים
277,356	תשלומים בלתי רגילים	62,465	תקבולים בלתי רגילים
	לפי סיווג כלכלי		לפי סיווג כלכלי
609,491	עלות עבודה - סך הכל	1,121,924	עצמיות - סך הכל
277,398	מזה: חינוך	9,040	מזה: חינוך
39,338	רווחה	4,543	רווחה
		733,127	ארנונה - סך הכל גבייה
403,345	הוצאות לפעולות		* למגורים
		262,787	סך הכל גבייה
55,768	פירעון מלוות	278,011	סך הכל חיובים נטו
		94.5 %	יחס גבייה לכלל החיובים
8,707	הוצאות מימון	256,086	גבייה השנה (קרן + ריבית)
		363,257	חיוב בשנת החשבון
	העברות והוצאות חד-פעמיות (כולל כיסוי גירעון מצטבר)	70.5 %	יחס גבייה השנה לחיוב השנה
2,520		102,956	פטורים, שחרורים והנחות
		6,701	גביית פיגורים (קרן + ריבית)
552,330	כלליות, השתתפויות והעברות	470,340	* לא למגורים - סך הכל גבייה
		375,214	עצמיות אחרות
		512,023	הכנסות מהממשלה - סך הכל
		312,292	מזה: משרד החינוך
		164,743	משרד הרווחה
		-	מענק כללי לאיזון
		107	מענק מיועד
		5,925	מענק מיוחד
		-	העברות והכנסות חד-פעמיות לכיסוי גירעון מצטבר
		-	מלווה לאיזון
403,360	<u>תקציב בלתי רגיל - סך הכל</u>	397,195	<u>תקציב בלתי רגיל - סך הכל</u>
340,473	מזה: עבודות פיתוח	3	מזה: השתתפות בעלי נכסים
-	העברת מלוות	174,330	השתתפות משרדי ממשלה
62,887	הוצאות אחרות	53,000	מלוות
		169,862	הכנסות אחרות
			עודף/גירעון בתקציב הרגיל השנה
	1,786		עודף/גירעון בתקציב הרגיל השנה ללא קבלת מלוות לאיזון
	1,786		עודף/גירעון בתקציב הרגיל מצטבר בסוף השנה
	-160,079		עומס מלוות בסוף השנה (כולל הפרשי הצמדה)
	392,622		

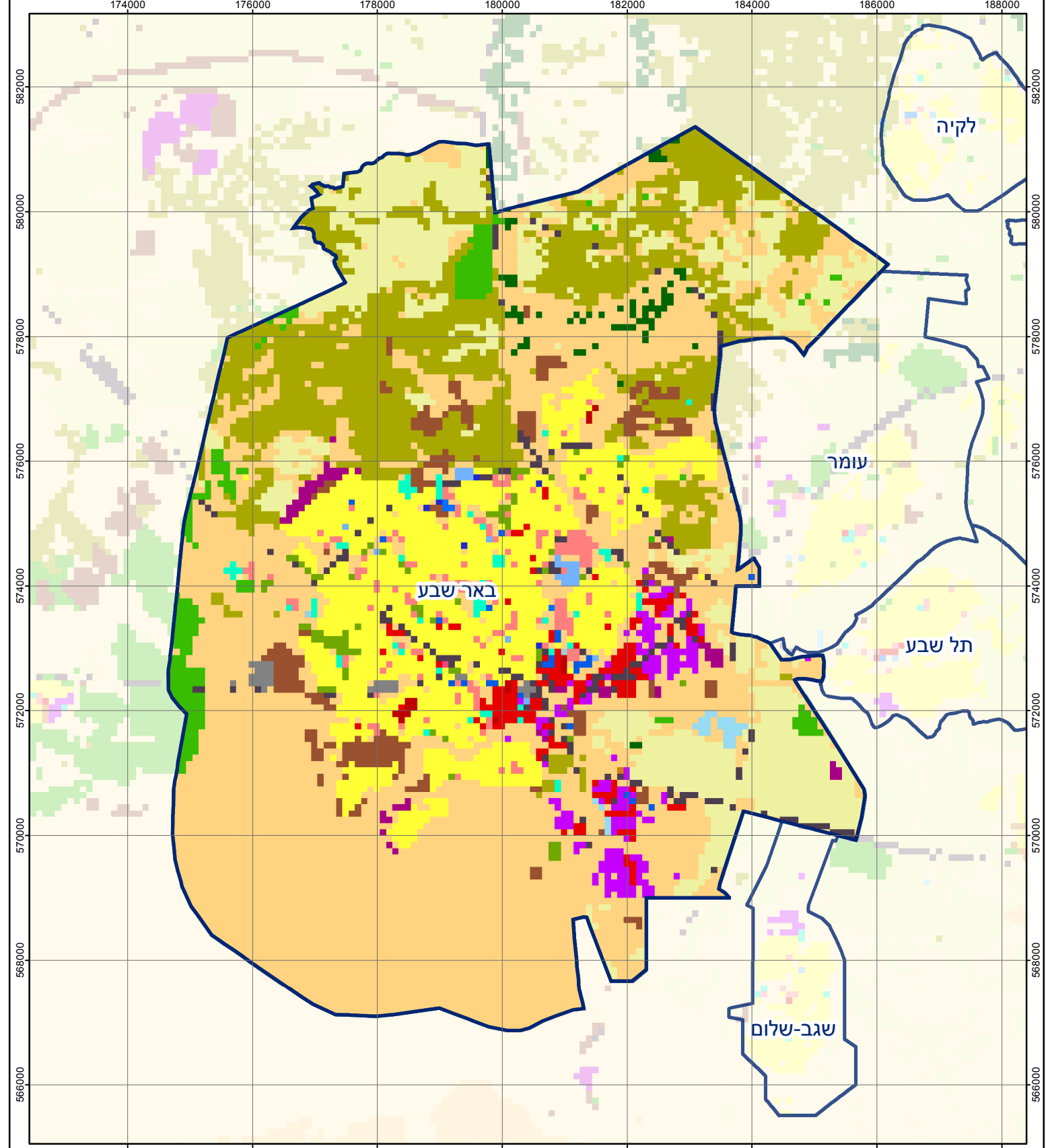
2017

באר שבע

חיובי ארנונה* לפי סוג נכס (2016 ו-2017)

חיוב באלפי ש"ח		שטחים באלפי מ"ר		סוג הנכס
2017	2016	2017	2016	
840,024	805,282	13,458.4	13,083.0	סך הכל
355,197	341,576	7,938.4	7,783.0	מגורים
246,230	241,361	1,045.4	1,010.5	משרדים, שירותים ומסחר
-	-	-	-	תעשייה
54,913	49,038	805.6	706.3	מלאכה
26,347	26,349	22.6	22.3	בנקים וחברות ביטוח
1,327	1,270	17.2	16.7	בתי מלון
5,161	4,793	529.8	495.2	חניונים
18,712	12,992	554.7	394.0	קרקע תפוסה
186	182	3.4	3.4	קרקע תפוסה לעריכת אירועים
9,435	9,175	1,410.3	1,396.5	קרקע תפוסה במפעל עתיר שטח
3	3	0.0	0.0	אדמה חקלאית
58	57	3.3	3.3	מבנה חקלאי
-	-	-	-	אדמת בניין
331	183	8.8	5.0	מגורים שאינם בשימוש
0	-	6.8	-	מערכת סולרית הממוקמת על גג נכס
-	-	-	-	מערכת סולרית שאינה ממוקמת על גג נכס
-	-	-	-	קרקע תפוסה למערכת סולרית
122,125	118,302	1,112.0	1,246.7	יתר סוגי הנכסים

* חיובי ארנונה מתייחסים לנתוני חיוב ראשוני, שאינו כולל את השינויים בסכומי המס בשל הצמדה ואת הגידול הטבעי שחל במהלך השנה כתוצאה מתוספת נכסים.
מקור הנתונים: דו"ח כספי מבוקר, נספח א.



מפת התמצאות

באר שבע

סוג רשות: עירייה
 סמל יישוב: 9000

ק"מ 0 1 2

תלמידי המועצה הלאומית לסטטיסטיקה
 Central Bureau of Statistics
 دائرة الإحصاء المركزية

שימושי קרקע:

כרייה וחציבה	מסחר ומגורים במרכז עירוני	חינוך והשכלה
גופי מים	תחבורה	בריאות ורווחה
גינות לנוי פארק ציבורי	מסחר ומשרדים	שירותי דת
יער וחורש	תעשייה	חירום והצלה
מטעים	מכלולי תשתית	שירותי מנהל ציבורי
גידולי שדה	שירות לציבור ללא אפיון	בתי עלמין
שיחים בתה ועשבוני	מגורים	תרבות פנאי וספורט
קרקע וסלע	מבנים חקלאיים	מלונאות ואירוח כפרי

כל הזכויות שמורות למדינת ישראל © 2018