

2017

כסיפה

כללי

אחוזים	אלפים	קבוצת אוכלוסייה ודת
100.0	20.3	סך הכל
		ערבים
100.0		מוסלמים

סמל: 1059
מחוז: הדרום
מעמד מוניציפלי: מועצה מקומית
שנת קבלת מעמד מוניציפלי: 1996
מספר חברי מועצה: 11
סמל ושם ועדת תכנון ובנייה: 652 נגב מזרחי
מרחק מגבול מחוז תל אביב (2015) (ק"מ): 111.6
מרחב ימי, רשויות הגובלות בחוף הים: 0

דמוגרפיה

2.7	אחוז גידול האוכלוסייה (לעומת שנה קודמת)
597	לידות חי
37	פטירות
560	ריבוי טבעי - סך הכל
28.0	שיעור ל-1,000 תושבים 2016-2017
7.4	פטירות תינוקות (ממוצע 2013-2017)
13.1	שיעור ל-1,000 לידות חי 2013-2017
85	הגירה בתוך הרשות
-32	מאזן הגירה פנימית
-22	מאזן הגירה - סך הכל

אוכלוסייה בסוף 2017 - סך הכל (אלפים)
 20.3
 זכרים 10.2
 נקבות 10.1
יחס תלות (ל-1,000 תושבים בלתי תלויים) 1,501

התפלגות אוכלוסייה, לפי גיל ומין (אחוזים)

גיל	אחוזים
4-0	17.1
9-5	15.6
14-10	13.3
19-15	12.0
29-20	16.7
44-30	14.9
59-45	7.2
64-60	1.2
+65	2.1
17-0	53.6
+75	0.7

הגירה פנימית, לפי מין וגיל

גיל				מין		סך הכל	
+65	64-30	29-15	עד 14	נקבות	זכרים		
..	24	67	45	66	71	137	נכנסים
3	24	56	86	111	58	169	יוצאים

שכר ורווחה

מקבלי:

72	דמי אבטלה - סך הכל (ממוצע חודשי)
53	מזה: גברים
..	הכשרה מקצועית
34	גיל ממוצע (לא כולל חיילים)
97	דמי אבטלה ממוצעים ליום (ש"ח)
401	קצבאות זקנה ושאימים (סוף שנה)
58.6	מזה: אחוז מקבלי השלמת הכנסה
3,452	גמלת הבטחת הכנסה (נפשות, במשך השנה)
55	גמלאות (סוף שנה): סיעוד
297	נכות כללית
68	ניידות
16	נכות מעבודה ותלויים

4,021	מספר השכירים
52.3	אחוז השכירים המשתכרים עד שכר מינימום
0.3330	מדד אי-השוויון - שכירים (מדד גיני, 0 שוויון מלא)
114	מספר העצמאים
8,206	הכנסה חודשית ממוצעת של עצמאי במשך השנה (ש"ח)
21.0	אחוז שינוי ריאלי לעומת שנה קודמת
55.3	אחוז העצמאים המשתכרים עד מחצית השכר הממוצע

72	דמי אבטלה - סך הכל (ממוצע חודשי)
53	מזה: גברים
..	הכשרה מקצועית
34	גיל ממוצע (לא כולל חיילים)
97	דמי אבטלה ממוצעים ליום (ש"ח)
401	קצבאות זקנה ושאימים (סוף שנה)
58.6	מזה: אחוז מקבלי השלמת הכנסה
3,452	גמלת הבטחת הכנסה (נפשות, במשך השנה)
55	גמלאות (סוף שנה): סיעוד
297	נכות כללית
68	ניידות
16	נכות מעבודה ותלויים

16,111	מבוטחים בקופות חולים
82.8	סך הכל (סוף שנה)
6.1	באחוזים: כללית
0.3	מכבי
10.9	מאוחדת
	לאומית

כסיפה

2017

חינוך

מים

1,181	תקבולים (אלפי מ"ק)	
142	פחת (אלפי מ"ק)	
12.1	אחוז הפחת מסך כל תקבולי המים	
צריכה, לפי ייעוד		
אחוז מסך הכל	אלפי מ"ק	
100.0	1,039	סך הכל
99.8	1,036	ביתית (וכל צריכה אחרת)
0.2	3	חקלאית
צריכה ביתית (וכל צריכה אחרת), לפי ייעוד		
מ"ק לנפש	אחוז	אלפי מ"ק
51.2	100.0	1,036
40.6	79.3	822
6.1	12.0	125
0.4	0.7	8
0.1	0.2	2
0.0	0.1	1
סך הכל		
מזה: למגורים		
למוסדות הרשות		
לגינן ציבורי		
למסחר ומלאכה		
לבנייה		

ילדים בגנים של משרד החינוך תשע"ז 2016/17				
סך הכל	גיל 3	גיל 4	גיל 5	גיל 6
1,162	292	375	460	35
תשע"ז 2016/17	בתי ספר	כיתות	תלמידים	ממוצע תלמידים לכיתה
סך הכל	11	269	7,057	26
יסודי (כולל מיוחד)	8	147	3,714	25
על-יסודי	7	122	3,343	27
חטיבת ביניים	3	58	1,706	29
תיכון	4	64	1,637	26
זכאים לתעודות בגרות מבין תלמידי כיתות יב (אחוזים):				
סך הכל	59.6			
עמדו בדרישות הסף של האוניברסיטאות	50.0			

תחבורה

2,000	כלי רכב מנועיים - סך הכל	
1,393	מזה: כלי רכב פרטיים	
11.6	גיל ממוצע של כלי רכב פרטי (שנים)	
2	תאונות דרכים עם נפגעים (ת"ד) - סך הכל	
1	קטלניות	
0	קשות	
1	קלות	
0.1	שיעור ל-1,000 תושבים	
1.0	שיעור ל-1,000 כלי רכב	

פסולת

פסולת מוצקה ביתית, מסחרית וגזם	
0.6	(ק"ג לנפש ליום)
3.8	אחוז מחזור

בנייה ודירור

גמר בנייה	התחלת בנייה	
17.0	5.9	שטח - סך הכל (אלפי מ"ר)
15.7	4.9	מזה: למגורים (אלפי מ"ר)
81	26	מספר דירות
821		מספר דירות למגורים לפי מרשם מבנים ודירות

שטח וצפיפות

13.69	שטח (קמ"ר)
1,479.1	צפיפות לקמ"ר

השכלה גבוהה

2018	אחוז
10.2	בעלי תארים מישראל מכלל בני 35-55
29.1	מסיימי יב שהחלו לימודים גבוהים בתוך 8 שנים מסיום התיכון
10.8	סטודנטים מכלל בני 20-25
2.1	סטודנטים מתוך כלל האוכלוסייה

בריאות

5.09	2017-2013	שיעור פטירות מתוקנן ל-1,000 תושבים
4.26		שיעור פריון כולל ל-1,000 תושבים
440.7	2016-2014	מספר מקרי סוכרת ממוצע לשנה
65.65	2016-2014	שיעור מקרי סוכרת מתוקנן ל-1,000 תושבים
		בעלי עודף משקל/השמנת יתר (אחוזים)
8.9	2017/18	כיתה א
26.7	2017/18	כיתה ז
..	2015-2011	מספר מקרי סרטן ממוצע לשנה, גברים
..	2015-2011	שיעור מקרי סרטן מכלל הסוגים מתוקנן ל-100,000 תושבים, גברים
..	2015-2011	מספר מקרי סרטן ממוצע לשנה, נשים
..	2015-2011	שיעור מקרי סרטן מכלל הסוגים מתוקנן ל-100,000 תושבים, נשים

תשתיות ושירותים עירוניים

גמר	התחלה	
		סלילת כבישים חדשים, הרחבה ושיקום של כבישים
3.1	3.8	אורך (ק"מ)
13.1	16.7	שטח (אלפי מ"ר)
-	-	הנחת צינורות: מים (ק"מ)
-	-	ביוב (ק"מ)
-	-	תיעול (ק"מ)

2017

כסיפה

מדד פריפריאליות 2015

3	אשכול: (מ-1 עד 10, 1 הפריפריאלי ביותר)
-0.834	ערך מדד:
33	דירוג: (מ-1 עד 255, 1 הפריפריאלי ביותר)
	דירוג לפי מרכיבי המדד:
26	מדד נגישות פוטנציאלית: (מ-1 עד 255, 1 הנגישות הנמוכה ביותר)
51	קרבה לגבול מחוז תל אביב: (מ-1 עד 255, 1 המרוחק ביותר)

מדד חברתי-כלכלי 2015

1	אשכול: (מ-1 עד 10, 1 הנמוך ביותר)
-2.090	ערך מדד:
8	דירוג: (מ-1 עד 255, 1 הנמוך ביותר)
מדד קומפקטיות 2006	
8	אשכול: (מ-1 עד 10, 1 הקומפקטי ביותר)
165	דירוג: (מ-1 עד 197, 1 הקומפקטי ביותר)
1.082	ציון תקן:

אפיון טופוגרפי 2006

מדד טופוגרפיה: ממוצע ציוני תקן של (א) ו-(ב)			(ב) שיפוע ממוצע, במעלות			(א) סטיית התקן של הגבהים מעל פני הים			גובה מעל פני הים, במטרים			
אשכול ⁽²⁾	דירוג ⁽¹⁾	ערך	דירוג ⁽¹⁾	ציון תקן	ערך	דירוג ⁽¹⁾	ציון תקן	ערך	ממוצע הגבהים	טווח הגבהים	מקסימלי	מינימלי
3	73	-0.58	74	-0.67	2.9	78	-0.49	16.0	466	72	495	424

(1) מ-1 עד 197, 1 השטוח ביותר.

(2) מ-1 עד 10, 1 השטוח ביותר.

2016 אוכלוסייה במוסדות לינה

אחוז מאוכל הרשות	סך הכל	מוסדות לינה
	1	דיירי מוסדות לינה
	56	בתי אבות ודיור מוגן
-	-	מוסדות חינוך
-	-	מוסדות דת
0.36	-	מוסדות אשפוז כולל הוסטלים
-	-	מוסדות אחרים

שימושי קרקע 2013

אחוז	קמ"ר	
100.0	13.56	סך הכל שטח שיפוט
19.5	2.64	מגורים
0.4	0.06	חינוך והשכלה
-	-	בריאות ורווחה
0.2	0.03	שירותים ציבוריים
0.3	0.04	תרבות, פנאי, נופש וספורט
-	-	מסחר ומשרדים
-	-	תעשייה
-	-	תשתית ותחבורה
-	-	מבנים חקלאיים
-	-	גינון לנוי, פארק ציבורי
-	-	יער וחורש
0.6	0.08	מטעים
51.0	6.92	גידולי שדה
28.0	3.79	שטח פתוח אחר
6,856	(נפשות לקמ"ר)	צפיפות אוכלוסייה לשטח בנוי למגורים
18.1		אוכלוסייה בסוף 2013 - סך הכל (אלפים)

2017

כסיפה

נתוני ביצוע תקציב הרשות (אלפי ש"ח, אלא אם כן צוין אחרת)

הוצאות		הכנסות	
94,170	סך הכל תשלומים (תקציב רגיל ובלתי רגיל)	94,244	סך הכל תקבולים (תקציב רגיל ובלתי רגיל)
70,665	<u>תקציב רגיל - סך הכל</u>	70,673	<u>תקציב רגיל - סך הכל</u>
3,490	הוצאות לנפש		
	לפי פרקי תקציב		לפי פרקי תקציב
8,081	הנהלה וכלליות	30,672	מיסים ומענקים
7,606	שירותים מקומיים	1,205	שירותים מקומיים
47,544	שירותים ממלכתיים	38,499	שירותים ממלכתיים
34,425	מזה: חינוך	30,797	מזה: חינוך
8,342	רווחה	6,440	רווחה
4,483	תרבות	1,262	תרבות
-	מפעלים	48	מפעלים
-	מזה: רכישת מים	48	מזה: מפעל מים
7,434	תשלומים בלתי רגילים	249	תקבולים בלתי רגילים
	לפי סיווג כלכלי		לפי סיווג כלכלי
25,409	עלות עבודה - סך הכל	13,993	עצמיות - סך הכל
15,325	מזה: חינוך	2,171	מזה: חינוך
2,050	רווחה	225	רווחה
		6,425	ארנונה - סך הכל גבייה
22,833	הוצאות לפעולות		* למגורים
		1,527	סך הכל גבייה
1,007	פירעון מלוות	2,361	סך הכל חיובים נטו
		64.7 %	יחס גבייה לכלל החיובים
90	הוצאות מימון	1,092	גבייה השנה (קרן + ריבית)
		6,082	חיוב בשנת החשבון
	העברות והוצאות חד-פעמיות (כולל כיסוי גירעון מצטבר)	18.0 %	יחס גבייה השנה לחיוב השנה
3,083		4,211	פטורים, שחרורים והנחות
		435	גביית פיגורים (קרן + ריבית)
18,243	כלליות, השתתפויות והעברות	4,898	* לא למגורים - סך הכל גבייה
		5,172	עצמיות אחרות
		56,680	הכנסות מהממשלה - סך הכל
		28,626	מזה: משרד החינוך
		5,760	משרד הרווחה
		15,736	מענק כללי לאיזון
		-	מענק מיועד
		4,406	מענק מיוחד
		-	העברות והכנסות חד-פעמיות לכיסוי גירעון מצטבר
		-	מלווה לאיזון
23,505	<u>תקציב בלתי רגיל - סך הכל</u>	23,571	<u>תקציב בלתי רגיל - סך הכל</u>
20,736	מזה: עבודות פיתוח	5	מזה: השתתפות בעלי נכסים
-	העברת מלוות	15,243	השתתפות משרדי ממשלה
2,769	הוצאות אחרות	-	מלוות
		8,323	הכנסות אחרות
			עודף/גירעון בתקציב הרגיל השנה
		8	עודף/גירעון בתקציב הרגיל השנה ללא קבלת מלוות לאיזון
		-2,755	עודף/גירעון בתקציב הרגיל מצטבר בסוף השנה
		9,544	עומס מלוות בסוף השנה (כולל הפרשי הצמדה)

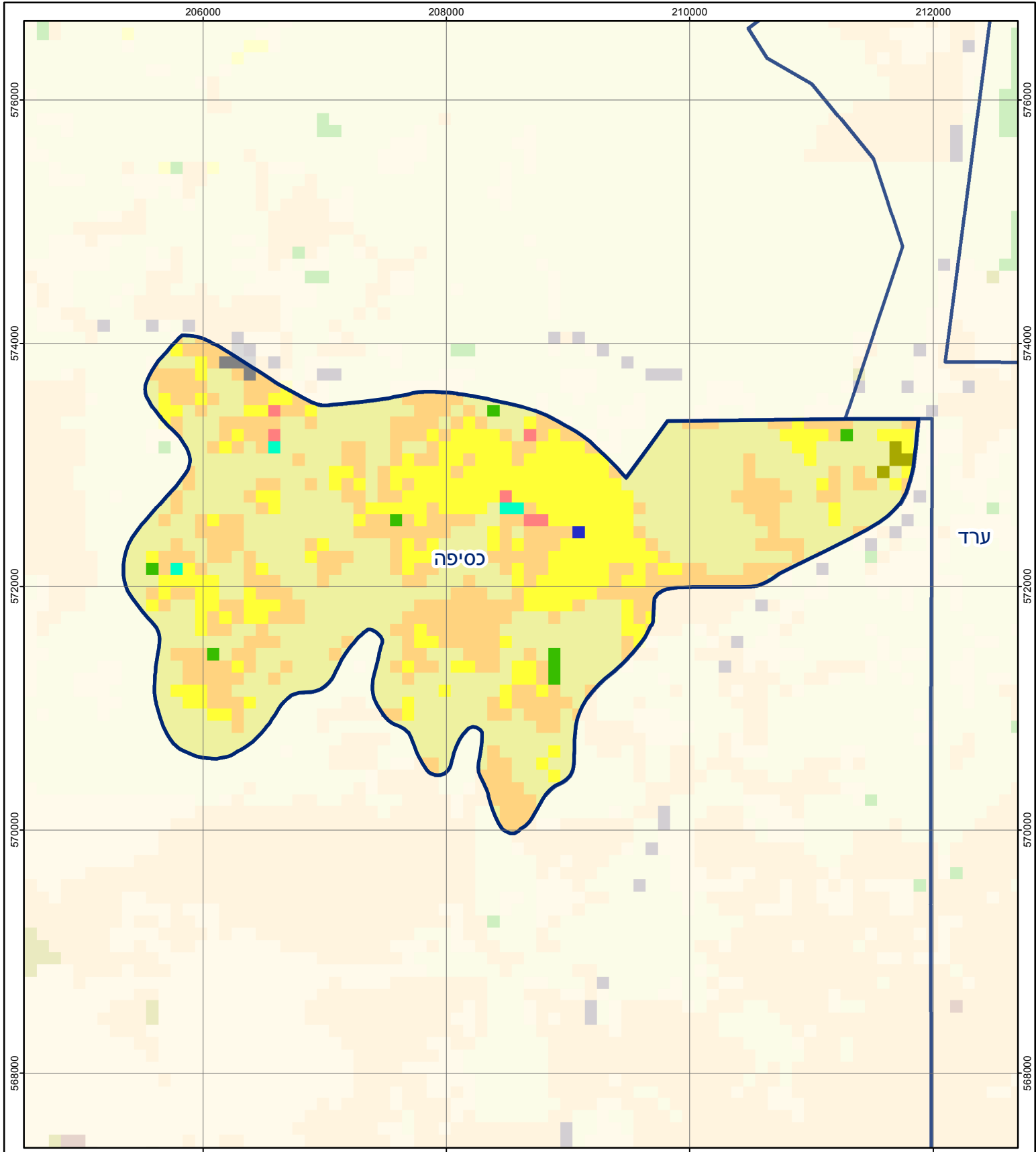
2017

כסיפה

חיובי ארנונה* לפי סוג נכס (2016 ו-2017)

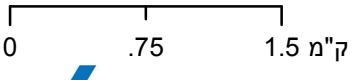
חיוב באלפי ש"ח		שטחים באלפי מ"ר		סוג הנכס
2017	2016	2017	2016	
6,832	6,644	195.8	194.7	סך הכל
6,151	6,007	181.7	180.6	מגורים
478	463	7.2	7.1	משרדים, שירותים ומסחר
-	-	-	-	תעשייה
61	83	1.0	1.5	מלאכה
-	-	-	-	בנקים וחברות ביטוח
-	-	-	-	בתי מלון
-	-	-	-	חניונים
-	-	-	-	קרקע תפוסה
-	-	-	-	קרקע תפוסה לעריכת אירועים
-	-	-	-	קרקע תפוסה במפעל עתיר שטח
-	-	-	-	אדמה חקלאית
13	1	1.6	1.6	מבנה חקלאי
-	-	-	-	אדמת בניין
-	-	-	-	מגורים שאינם בשימוש
-	-	-	-	מערכת סולרית הממוקמת על גג נכס
-	-	-	-	מערכת סולרית שאינה ממוקמת על גג נכס
-	-	-	-	קרקע תפוסה למערכת סולרית
129	90	4.4	4.0	יתר סוגי הנכסים

* חיובי ארנונה מתייחסים לנתוני חיוב ראשוני, שאינו כולל את השינויים בסכומי המס בשל הצמדה ואת הגידול הטבעי שחל במהלך השנה כתוצאה מתוספת נכסים.
מקור הנתונים: דו"ח כספי מבוקר, נספח א.



כסיפה

סוג רשות: מועצה מקומית
 סמל יישוב: 1059



מפת התמצאות



שימושי קרקע:	
כרייה וחציבה	מסחר ומגורים במרכז עירוני
גופי מים	תחבורה
גינות לנוי פארק ציבורי	מסחר ומשרדים
יער וחורש	תעשייה
מטעים	מכלולי תשתית
גידולי שדה	שירות לציבור ללא אפיון
שיחים בתה ועשבוני	מגורים
קרקע וסלע	מבנים חקלאיים
חינוך והשכלה	בריאות ורווחה
שירותי דת	חירום והצלה
שירותי מנהל ציבורי	בתי עלמין
תרבות פנאי וספורט	מלונאות ואירוח כפרי