

2017

כפר ברא

כללי

אחוזים	אלפים	קבוצת אוכלוסייה ודת
100.0	3.5	סך הכל
		ערבים
100.0		מוסלמים

סמל: 0633 מחוז: המרכז
 מעמד מוניציפלי: מועצה מקומית
 שנת קבלת מעמד מוניציפלי: 1963
 מספר חברי מועצה: 9
 סמל ושם ועדת תכנון ובנייה: 451 קסם
 מרחק מגבול מחוז תל אביב (2015) (ק"מ): 12.3
 מרחב ימי, רשויות הגובלות בחוף הים: 0

דמוגרפיה

2.7	אחוז גידול האוכלוסייה (לעומת שנה קודמת)
97	לידות חי
4	פטירות
93	ריבוי טבעי - סך הכל
27.0	שיעור ל-1,000 תושבים 2016-2017
0.2	פטירות תינוקות (ממוצע 2013-2017)
..	שיעור ל-1,000 לידות חי 2013-2017
19	הגירה בתוך הרשות
..	מאזן הגירה פנימית
3	מאזן הגירה - סך הכל

אוכלוסייה בסוף 2017 - סך הכל (אלפים) 3.5
 זכרים 1.8
 נקבות 1.7
 יחס תלות (ל-1,000 תושבים בלתי תלויים) 1,025

התפלגות אוכלוסייה, לפי גיל ומין (אחוזים)

גיל	אחוזים
4-0	12.2
9-5	10.7
14-10	11.4
19-15	12.9
29-20	19.0
44-30	16.3
59-45	12.3
64-60	1.7
+65	3.4
17-0	42.0
+75	1.0

הגירה פנימית, לפי מין וגיל

גיל				מין		סך הכל	
+65	64-30	29-15	עד 14	נקבות	זכרים		
-	7	9	10	17	9	26	נכנסים
-	7	11	10	19	9	28	יוצאים

שכר ורווחה

מקבלי קצבאות בגין ילדים (סוף שנה)				מספר ילדים במשפחה		סך הכל		מקבלי:	
+5	4-3	2-1							
42	210	288	540	משפחות			6	דמי אבטלה - סך הכל (ממוצע חודשי)	
231	699	438	1,368	ילדים			4	מזה: גברים	
נתוני 2016									
שכר חודשי ממוצע של שכיר במשך השנה									
% שינוי ריאלי לעומת שנה קודמת		ש"ח							
5.2		6,371	סך הכל						
4.6		7,735	גברים						
6.2		4,587	נשים						
1,364	מספר השכירים								
51.0	אחוז השכירים המשתכרים עד שכר מינימום								
0.3835	מדד אי-השוויון - שכירים (מדד גיני, 0 שוויון מלא)								
117	מספר העצמאים								
8,834	הכנסה חודשית ממוצעת של עצמאי במשך השנה (ש"ח)								
4.2	אחוז שינוי ריאלי לעומת שנה קודמת								
41.9	אחוז העצמאים המשתכרים עד מחצית השכר הממוצע								
40	מבטחים בקופות חולים								
3,611	סך הכל (סוף שנה)								
55.6	באחוזים: כללית								
1.2	מכבי								
43.0	מאוחדת								
0.1	לאומית								

כפר ברא

2017

חינוך

מים

227	תקבולים (אלפי מ"ק)	
57	פחת (אלפי מ"ק)	
25.2	אחוז הפחת מסך כל תקבולי המים	
צריכה, לפי ייעוד		
אחוז מסך הכל	אלפי מ"ק	
100.0	170	סך הכל
100.0	170	ביתית (וכל צריכה אחרת)
-	-	חקלאית
צריכה ביתית (וכל צריכה אחרת), לפי ייעוד		
מ"ק לנפש	אחוז	אלפי מ"ק
48.7	100.0	170
45.7	93.9	160
0.1	0.3	0
0.6	1.2	2
1.6	3.2	5
0.7	1.4	2

ילדים בגנים של משרד החינוך תשע"ז 2016/17				
סך הכל	גיל 3	גיל 4	גיל 5	גיל 6
245	93	72	74	6
תשע"ז 2016/17	בתי ספר	כיתות	תלמידים	ממוצע תלמידים לכיתה
סך הכל	3	38	709	19
יסודי (כולל מיוחד)	..	27	474	18
על-יסודי	..	11	235	21
חטיבת ביניים	..	11	235	21
תיכון	..	0	0	0
זכאים לתעודות בגרות מבין תלמידי כיתות יב (אחוזים):				
סך הכל	79.3			
עמדו בדרישות הסף של האוניברסיטאות	54.0			

תחבורה

1,444	כלי רכב מנועיים - סך הכל
1,081	מזה: כלי רכב פרטיים
7.5	גיל ממוצע של כלי רכב פרטי (שנים)
4	תאונות דרכים עם נפגעים (ת"ד) - סך הכל
0	קטלניות
1	קשות
3	קלות
1.2	שיעור ל-1,000 תושבים
2.9	שיעור ל-1,000 כלי רכב

פסולת

1.2	פסולת מוצקה ביתית, מסחרית וגזם (ק"ג לנפש ליום)
14.1	אחוז מחזור

בנייה ודירור

גמר בנייה	התחלת בנייה	
8.3	6.9	שטח - סך הכל (אלפי מ"ר)
8.3	6.2	מזה: למגורים (אלפי מ"ר)
41	29	מספר דירות
760		מספר דירות למגורים לפי מרשם מבנים ודירות

שטח וצפיפות

2.20	שטח (קמ"ר)
..	צפיפות לקמ"ר

השכלה גבוהה

2018	אחוז
13.5	בעלי תארים מישראל מכלל בני 35-55
..	מסיימי יב שהחלו לימודים גבוהים בתוך 8 שנים מסיום התיכון
11.8	סטודנטים מכלל בני 20-25
2.4	סטודנטים מתוך כלל האוכלוסייה

בריאות

..	2017-2013	שיעור פטירות מתוקנן ל-1,000 תושבים
..		שיעור פריון כולל ל-1,000 תושבים
..	2016-2014	מספר מקרי סוכרת ממוצע לשנה
..	2016-2014	שיעור מקרי סוכרת מתוקנן ל-1,000 תושבים
..		בעלי עודף משקל/השמנת יתר (אחוזים)
..	2017/18	כיתה א
..	2017/18	כיתה ז
..	2015-2011	מספר מקרי סרטן ממוצע לשנה, גברים
..	2015-2011	שיעור מקרי סרטן מכלל הסוגים מתוקנן ל-100,000 תושבים, גברים
..	2015-2011	מספר מקרי סרטן ממוצע לשנה, נשים
..	2015-2011	שיעור מקרי סרטן מכלל הסוגים מתוקנן ל-100,000 תושבים, נשים

תשתיות ושירותים עירוניים

גמר	התחלה	
0.3	0.3	סלילת כבישים חדשים, הרחבה ושיקום של כבישים
1.8	1.8	אורך (ק"מ)
-	-	שטח (אלפי מ"ר)
0.3	0.3	הנחת צינורות: מים (ק"מ)
-	-	ביוב (ק"מ)
-	-	תיעול (ק"מ)

2017

כפר ברא

מדד פריפריאליות 2015

7	אשכול: (מ-1 עד 10, 1 הפריפריאלי ביותר)
1.378	ערך מדד:
217	דירוג: (מ-1 עד 255, 1 הפריפריאלי ביותר)
	דירוג לפי מרכיבי המדד:
216	מדד נגישות פוטנציאלית: (מ-1 עד 255, 1 הנגישות הנמוכה ביותר)
221	קרבה לגבול מחוז תל אביב: (מ-1 עד 255, 1 המרוחק ביותר)

מדד חברתי-כלכלי 2015

3	אשכול: (מ-1 עד 10, 1 הנמוך ביותר)
-0.724	ערך מדד:
73	דירוג: (מ-1 עד 255, 1 הנמוך ביותר)
	מדד קומפקטיות 2006
1	אשכול: (מ-1 עד 10, 1 הקומפקטי ביותר)
5	דירוג: (מ-1 עד 197, 1 הקומפקטי ביותר)
-1.603	ציון תקן:

אפיון טופוגרפי 2006

מדד טופוגרפיה: ממוצע ציוני תקן של (א) ו-(ב)			(ב) שיפוע ממוצע, במעלות			(א) סטיית התקן של הגבהים מעל פני הים			גובה מעל פני הים, במטרים			
אשכול ⁽²⁾	דירוג ⁽¹⁾	ערך	דירוג ⁽¹⁾	ציון תקן	ערך	דירוג ⁽¹⁾	ציון תקן	ערך	ממוצע הגבהים	טווח הגבהים	מקסימלי	מינימלי
4	92	-0.32	99	-0.21	4.4	86	-0.43	17.5	91	67	125	57

(1) מ-1 עד 197, 1 השטוח ביותר.

(2) מ-1 עד 10, 1 השטוח ביותר.

2016 אוכלוסייה במוסדות לינה

אחוז מאוכל' הרשות	סך הכל
-	מוסדות לינה
-	דיירי מוסדות לינה
-	בתי אבות ודיור מוגן
-	מוסדות חינוך
-	מוסדות דת
-	מוסדות אשפוז כולל הוסטלים
-	מוסדות אחרים

שימושי קרקע 2013

אחוז	קמ"ר	
100.0	2.15	סך הכל שטח שיפוט
17.2	0.37	מגורים
-	-	חינוך והשכלה
-	-	בריאות ורווחה
-	-	שירותים ציבוריים
-	-	תרבות, פנאי, נופש וספורט
-	-	מסחר ומשרדים
-	-	תעשייה
-	-	תשתית ותחבורה
1.4	0.03	מבנים חקלאיים
-	-	גינון לנוי, פארק ציבורי
38.6	0.83	יער וחורש
27.0	0.58	מטעים
0.9	0.02	גידולי שדה
14.9	0.32	שטח פתוח אחר
8,649	(נפשות לקמ"ר)	צפיפות אוכלוסייה לשטח בנוי למגורים
3.2	(אלפים)	אוכלוסייה בסוף 2013 - סך הכל (אלפים)

2017

כפר ברא

נתוני ביצוע תקציב הרשות (אלפי ש"ח, אלא אם כן צוין אחרת)

הוצאות		הכנסות	
30,640	סך הכל תשלומים (תקציב רגיל ובלתי רגיל)	30,760	סך הכל תקבולים (תקציב רגיל ובלתי רגיל)
27,801	<u>תקציב רגיל - סך הכל</u>	27,889	<u>תקציב רגיל - סך הכל</u>
7,967	הוצאות לנפש		
	לפי פרקי תקציב		לפי פרקי תקציב
4,478	הנהלה וכלליות	13,004	מיסים ומענקים
3,786	שירותים מקומיים	1,716	שירותים מקומיים
17,017	שירותים ממלכתיים	13,169	שירותים ממלכתיים
12,012	מזה: חינוך	9,630	מזה: חינוך
3,312	רווחה	2,366	רווחה
1,569	תרבות	1,173	תרבות
102	מפעלים	-	מפעלים
-	מזה: רכישת מים	-	מזה: מפעל מים
2,418	תשלומים בלתי רגילים	-	תקבולים בלתי רגילים
	לפי סיווג כלכלי		לפי סיווג כלכלי
12,597	עלות עבודה - סך הכל	7,008	עצמיות - סך הכל
7,040	מזה: חינוך	856	מזה: חינוך
1,221	רווחה	73	רווחה
		2,844	ארנונה - סך הכל גבייה
7,519	הוצאות לפעולות		* למגורים
		2,601	סך הכל גבייה
709	פירעון מלוות	4,065	סך הכל חיובים נטו
		64.0 %	יחס גבייה לכלל החיובים
127	הוצאות מימון	2,534	גבייה השנה (קרן + ריבית)
		4,523	חיוב בשנת החשבון
	העברות והוצאות חד-פעמיות (כולל כיסוי גירעון מצטבר)	56.0 %	יחס גבייה השנה לחיוב השנה
-		1,621	פטורים, שחרורים והנחות
		67	גביית פיגורים (קרן + ריבית)
6,849	כלליות, השתתפויות והעברות	243	* לא למגורים - סך הכל גבייה
		3,235	עצמיות אחרות
		20,881	הכנסות מהממשלה - סך הכל
		8,774	מזה: משרד החינוך
		2,292	משרד הרווחה
		8,539	מענק כללי לאיזון
		-	מענק מיועד
		-	מענק מיוחד
		-	העברות והכנסות חד-פעמיות לכיסוי גירעון מצטבר
		-	מלווה לאיזון
2,839	<u>תקציב בלתי רגיל - סך הכל</u>	2,871	<u>תקציב בלתי רגיל - סך הכל</u>
2,739	מזה: עבודות פיתוח	-	מזה: השתתפות בעלי נכסים
-	העברת מלוות	2,341	השתתפות משרדי ממשלה
100	הוצאות אחרות	-	מלוות
		530	הכנסות אחרות
		88	עודף/גירעון בתקציב הרגיל השנה
		88	עודף/גירעון בתקציב הרגיל השנה ללא קבלת מלוות לאיזון
		923	עודף/גירעון בתקציב הרגיל מצטבר בסוף השנה
		2,600	עומס מלוות בסוף השנה (כולל הפרשי הצמדה)

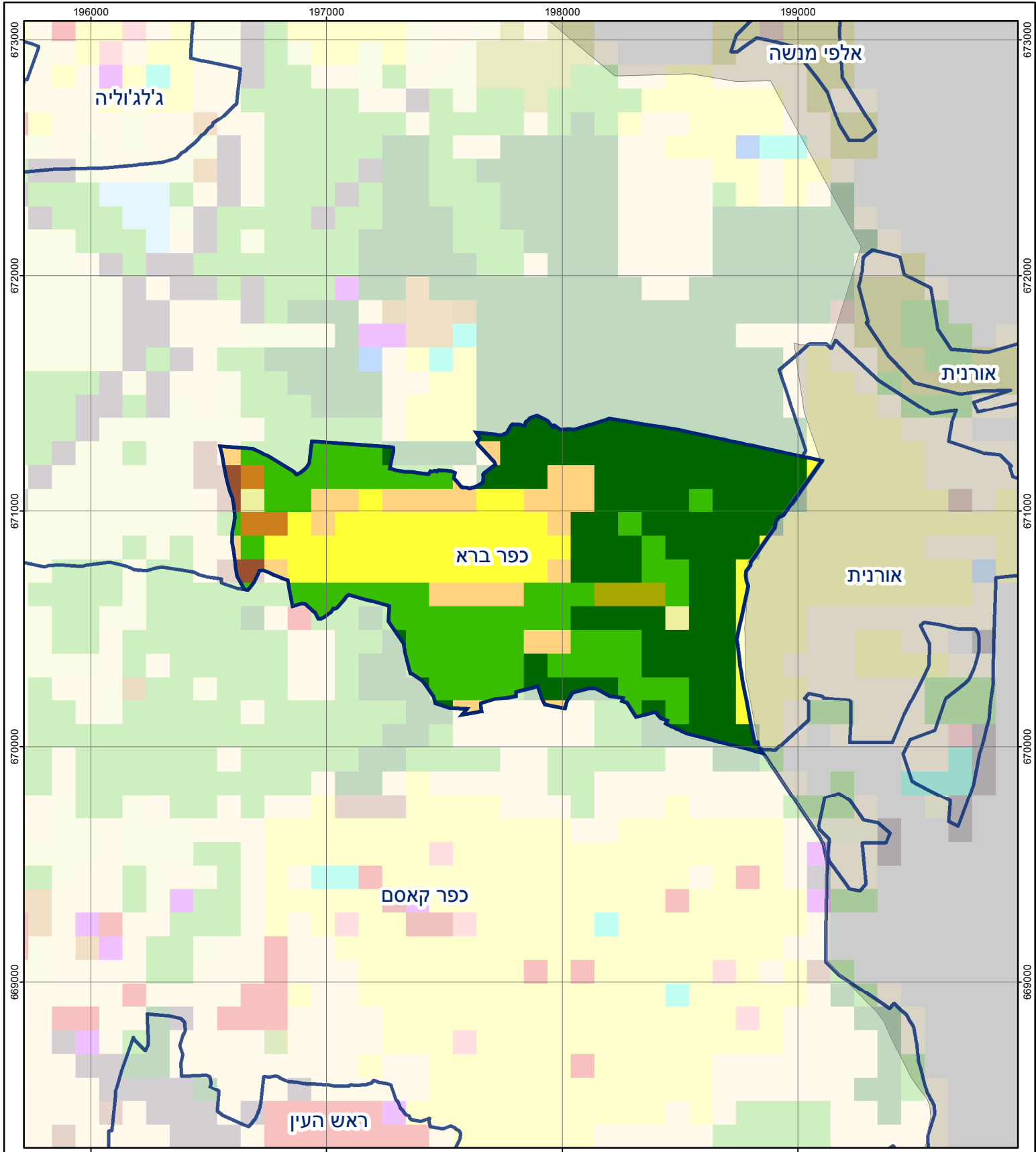
2017

כפר ברא

חיובי ארנונה* לפי סוג נכס (2016 ו-2017)

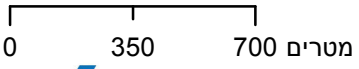
חיוב באלפי ש"ח		שטחים באלפי מ"ר		סוג הנכס
2017	2016	2017	2016	
5,045	4,905	784.2	804.0	סך הכל
4,614	4,485	115.5	114.3	מגורים
98	85	1.5	1.3	משרדים, שירותים ומסחר
319	320	7.4	7.5	תעשייה
-	-	-	-	מלאכה
-	-	-	-	בנקים וחברות ביטוח
-	-	-	-	בתי מלון
-	-	-	-	חניונים
-	-	-	-	קרקע תפוסה
-	-	-	-	קרקע תפוסה לעריכת אירועים
-	-	-	-	קרקע תפוסה במפעל עתיר שטח
10	10	659.0	680.0	אדמה חקלאית
-	-	-	-	מבנה חקלאי
-	-	-	-	אדמת בניין
-	-	-	-	מגורים שאינם בשימוש
-	-	-	-	מערכת סולרית הממוקמת על גג נכס
-	-	-	-	מערכת סולרית שאינה ממוקמת על גג נכס
-	-	-	-	קרקע תפוסה למערכת סולרית
5	5	0.9	0.8	יתר סוגי הנכסים

* חיובי ארנונה מתייחסים לנתוני חיוב ראשוני, שאינו כולל את השינויים בסכומי המס בשל הצמדה ואת הגידול הטבעי שחל במהלך השנה כתוצאה מתוספת נכסים.
מקור הנתונים: דו"ח כספי מבוקר, נספח א.



כפר ברע

סוג רשות: מועצה מקומית
 סמל יישוב: 633



מפת התמצאות



שימושי קרקע:	
כרייה וחציבה	מסחר ומגורים במרכז עירוני
גופי מים	תחבורה
גינות לנוי פארק ציבורי	מסחר ומשרדים
יער חורש	תעשייה
מטעים	מכלולי תשתית
גידולי שדה	שירות לציבור ללא אפיון
שיחים בתה ועשבוני	מגורים
קרקע וסלע	מבנים חקלאיים
חינוך והשכלה	בריאות ורווחה
שירותי דת	חירום והצלה
שירותי מנהל ציבורי	בתי עלמין
תרבות פנאי וספורט	מלונאות ואירוח כפרי