

2017

כפר ורדים

כללי

אחוזים	אלפים	קבוצת אוכלוסייה ודת
100.0	5.5	סך הכל
97.9		יהודים ואחרים
94.5		יהודים

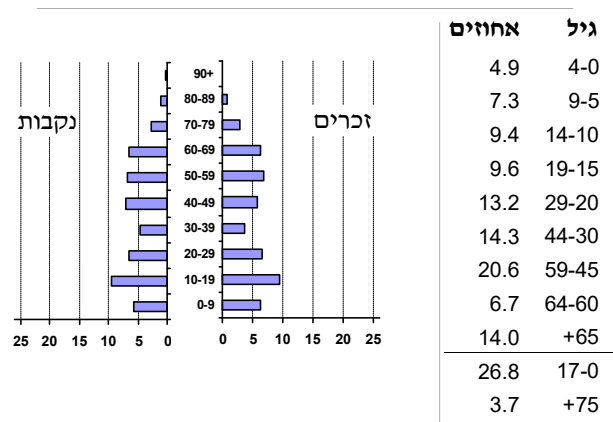
סמל: 1263	מחוז: הצפון
מעמד מוניציפלי:	מועצה מקומית
שנת קבלת מעמד מוניציפלי:	1993
מספר חברי מועצה:	9
סמל ושם ועדת תכנון ובנייה:	255 מעלה הגליל
מרחק מגבול מחוז תל אביב (2015) (ק"מ):	119.8
מרחב ימי, רשויות הגובלות בחוף הים:	0

דמוגרפיה

-0.2	אחוז גידול האוכלוסייה (לעומת שנה קודמת)
46	לידות חי
26	פטירות
20	ריבוי טבעי - סך הכל
3.6	שיעור ל-1,000 תושבים 2016-2017
0.2	פטירות תינוקות (ממוצע 2013-2017)
..	שיעור ל-1,000 לידות חי 2013-2017
211	הגירה בתוך הרשות
-4	מאזן הגירה פנימית
-3	מאזן הגירה - סך הכל
7	עולים בהשתקעות ראשונה
57.1	גיל (אחוזים): 17-0
0.0	44-18
14.3	64-45
28.6	+65
6.6	אחוז עולי 1990+ מסך האוכלוסייה

5.5	אוכלוסייה בסוף 2017 - סך הכל (אלפים)
2.7	זכרים
2.8	נקבות
823	יחס תלות (ל-1,000 תושבים בלתי תלויים)

התפלגות אוכלוסייה, לפי גיל ומין (אחוזים)



הגירה פנימית, לפי מין וגיל

גיל				מין		סך הכל	
+65	64-30	29-15	עד 14	נקבות	זכרים		
22	124	40	80	118	148	266	נכנסים
27	112	79	52	136	134	270	יוצאים

שכר ורווחה

מקבלי קצבאות בגין ילדים (סוף שנה)				מספר ילדים במשפחה		סך הכל		משפחות ילדים	
+5	4-3	2-1							
5	186	461	652	34	602	687	1,323		
נתוני 2016									
שכר חודשי ממוצע של שכיר במשך השנה									
% שינוי ריאלי לעומת שנה קודמת		ש"ח							
-0.5		13,463	סך הכל						
-1.5		17,270	גברים						
1.6		9,742	נשים						
מספר השכירים									
2,699									
31.4 אחוז השכירים המשתכרים עד שכר מינימום									
0.4626 מדד אי-השוויון - שכירים (מדד גיני, 0 שוויון מלא)									
272 מספר העצמאים									
10,205 הכנסה חודשית ממוצעת של עצמאי במשך השנה (ש"ח)									
5.0 אחוז שינוי ריאלי לעומת שנה קודמת									
38.6 אחוז העצמאים המשתכרים עד מחצית השכר הממוצע									
מקבלי:									
42	דמי אבטלה - סך הכל (ממוצע חודשי)								
15	מזה: גברים								
-	הכשרה מקצועית								
42	גיל ממוצע (לא כולל חיילים)								
165	דמי אבטלה ממוצעים ליום (ש"ח)								
756	קצבאות זקנה ושירים (סוף שנה)								
2.4	מזה: אחוז מקבלי השלמת הכנסה								
20	גמלת הבטחה הכנסה (נפשות, במשך השנה)								
39	גמלאות (סוף שנה): סיעוד								
77	נכות כללית								
21	ניידות								
23	נכות מעבודה ותלויים								
מבוטחים בקופות חולים									
5,614	סך הכל (סוף שנה)								
54.8	באחוזים: כללית								
36.7	מכבי								
6.3	מאוחדת								
2.1	לאומית								

כפר ורדים

2017

חינוך

מים

תקבולים (אלפי מ"ק)			568
פחת (אלפי מ"ק)			54
אחוז הפחת מסך כל תקבולי המים			9.5
צריכה, לפי ייעוד			
אחוז מסך הכל	אלפי מ"ק		
100.0	514	סך הכל	
100.0	514	ביתית (וכל צריכה אחרת)	
0.0	0	חקלאית	
צריכה ביתית (וכל צריכה אחרת), לפי ייעוד			
מ"ק לנפש	אחוז	אלפי מ"ק	
92.6	100.0	514	סך הכל
69.5	75.0	385	מזה: למגורים
4.0	4.3	22	למוסדות הרשות
12.3	13.3	68	לגינות ציבורי
1.6	1.7	9	למסחר ומלאכה
-	..	-	לבנייה

ילדים בגנים של משרד החינוך תשע"ז 2016/17				
סך הכל	גיל 3	גיל 4	גיל 5	גיל 6
197	64	67	60	6
תשע"ז 2016/17	בתי ספר	כיתות	תלמידים	ממוצע תלמידים לכיתה
סך הכל	4	60	1,473	25
יסודי (כולל מיוחד)	..	24	663	28
על-יסודי	4	36	810	23
חטיבת ביניים	..	19	438	23
תיכון	..	17	372	22
זכאים לתעודות בגרות מבין תלמידי כיתות יב (אחוזים):				
סך הכל	87.2			
עמדו בדרישות הסף של האוניברסיטאות	85.0			

תחבורה

כלי רכב מנועיים - סך הכל	2,650
מזה: כלי רכב פרטיים	2,438
גיל ממוצע של כלי רכב פרטי (שנים)	6.4
תאונות דרכים עם נפגעים (ת"ד) - סך הכל	5
קטלניות	0
קשות	1
קלות	4
שיעור ל-1,000 תושבים	0.9
שיעור ל-1,000 כלי רכב	1.9

פסולת

פסולת מוצקה ביתית, מסחרית וגזם	
(ק"ג לנפש ליום)	1.6
אחוז מחזור	43.3

בנייה ודירור

גמר בנייה	התחלת בנייה	
7.3	15.5	שטח - סך הכל (אלפי מ"ר)
5.5	3.4	מזה: למגורים (אלפי מ"ר)
40	12	מספר דירות
מספר דירות למגורים לפי מרשם מבנים ודירות		1,701

שטח וצפיפות

שטח (קמ"ר)	4.86
צפיפות לקמ"ר	1,137.9

השכלה גבוהה

אחוז	2018
54.6	בעלי תארים מישראל מכלל בני 35-55
65.1	מסיימי יב שהחלו לימודים גבוהים בתוך 8 שנים מסיום התיכון
11.6	סטודנטים מכלל בני 20-25
4.5	סטודנטים מתוך כלל האוכלוסייה

בריאות

שיעור פטירות מתוקנן ל-1,000 תושבים	2017-2013	..
שיעור פריון כולל ל-1,000 תושבים		..
מספר מקרי סוכרת ממוצע לשנה	2016-2014	..
שיעור מקרי סוכרת מתוקנן ל-1,000 תושבים	2016-2014	..
בעלי עודף משקל/השמנת יתר (אחוזים)		..
כיתה א	2017/18	..
כיתה ז	2017/18	..
מספר מקרי סרטן ממוצע לשנה, גברים	2015-2011	..
שיעור מקרי סרטן מכלל הסוגים מתוקנן ל-100,000 תושבים, גברים	2015-2011	..
מספר מקרי סרטן ממוצע לשנה, נשים	2015-2011	..
שיעור מקרי סרטן מכלל הסוגים מתוקנן ל-100,000 תושבים, נשים	2015-2011	..

תשתיות ושירותים עירוניים

גמר	התחלה	
-	5.9	סלילת כבישים חדשים, הרחבה ושיקום של כבישים
-	97.6	אורך (ק"מ)
-	-	שטח (אלפי מ"ר)
-	-	הנחת צינורות: מים (ק"מ)
0.5	0.5	ביוב (ק"מ)
0.5	-	תיעול (ק"מ)

2017

כפר ורדים

מדד פריפריאליות 2015

3	אשכול: (מ-1 עד 10, 1 הפריפריאלי ביותר)
-0.606	ערך מדד:
49	דירוג: (מ-1 עד 255, 1 הפריפריאלי ביותר)
68	דירוג לפי מרכיבי המדד: מדד נגישות פוטנציאלית: (מ-1 עד 255, 1 הנגישות הנמוכה ביותר)
38	קרבה לגבול מחוז תל אביב: (מ-1 עד 255, 1 המרוחק ביותר)

מדד חברתי-כלכלי 2015

9	אשכול: (מ-1 עד 10, 1 הנמוך ביותר)
1.649	ערך מדד:
247	דירוג: (מ-1 עד 255, 1 הנמוך ביותר)
5	אשכול: (מ-1 עד 10, 1 הקומפקטי ביותר)
109	דירוג: (מ-1 עד 197, 1 הקומפקטי ביותר)
0.043	ציון תקן:

מדד קומפקטיות 2006

אפיון טופוגרפי 2006

מדד טופוגרפיה: ממוצע ציוני תקן של (א) ו-(ב)			(ב) שיפוע ממוצע, במעלות			(א) סטיית התקן של הגבהים מעל פני הים			גובה מעל פני הים, במטרים			
אשכול ⁽²⁾	דירוג ⁽¹⁾	ערך	דירוג ⁽¹⁾	ציון תקן	ערך	דירוג ⁽¹⁾	ציון תקן	ערך	ממוצע הגבהים	טווח הגבהים	מקסימלי	מינימלי
8	168	0.99	161	1.07	8.7	171	0.92	53.3	568	201	665	464

(1) מ-1 עד 197, 1 השטוח ביותר.

(2) מ-1 עד 10, 1 השטוח ביותר.

2016 אוכלוסייה במוסדות לינה

אחוז מאוכל' הרשות	סך הכל	מוסדות לינה
	1	דיירי מוסדות לינה
	16	בתי אבות ודיור מוגן
-	-	מוסדות חינוך
-	-	מוסדות דת
0.28	0.28	מוסדות אשפוז כולל הוסטלים
-	-	מוסדות אחרים

שימושי קרקע 2013

אחוז	קמ"ר	
100.0	4.81	סך הכל שטח שיפוט
31.6	1.52	מגורים
0.2	0.01	חינוך והשכלה
-	-	בריאות ורווחה
-	-	שירותים ציבוריים
0.8	0.04	תרבות, פנאי, נופש וספורט
0.2	0.01	מסחר ומשרדים
-	-	תעשייה
0.8	0.04	תשתית ותחבורה
-	-	מבנים חקלאיים
0.2	0.01	גינון לנוי, פארק ציבורי
34.9	1.68	יער וחורש
1.9	0.09	מטעים
-	-	גידולי שדה
29.4	1.41	שטח פתוח אחר
3,684	(נפשות לקמ"ר)	צפיפות אוכלוסייה לשטח בנוי למגורים
5.6	(אלפים)	אוכלוסייה בסוף 2013 - סך הכל (אלפים)

2017

כפר ורדים

נתוני ביצוע תקציב הרשות (אלפי ש"ח, אלא אם כן צוין אחרת)

הוצאות		הכנסות	
102,893	סך הכל תשלומים (תקציב רגיל ובלתי רגיל)	101,197	סך הכל תקבולים (תקציב רגיל ובלתי רגיל)
49,437	<u>תקציב רגיל - סך הכל</u>	49,461	<u>תקציב רגיל - סך הכל</u>
8,914	הוצאות לנפש		
	לפי פרקי תקציב		לפי פרקי תקציב
5,433	הנהלה וכלליות	20,010	מיסים ומענקים
8,014	שירותים מקומיים	2,304	שירותים מקומיים
33,443	שירותים ממלכתיים	26,034	שירותים ממלכתיים
28,320	מזה: חינוך	23,768	מזה: חינוך
2,876	רווחה	2,165	רווחה
1,985	תרבות	-	תרבות
635	מפעלים	1,015	מפעלים
-	מזה: רכישת מים	1,015	מזה: מפעל מים
1,912	תשלומים בלתי רגילים	98	תקבולים בלתי רגילים
	לפי סיווג כלכלי		לפי סיווג כלכלי
27,320	עלות עבודה - סך הכל	25,359	עצמיות - סך הכל
20,996	מזה: חינוך	1,994	מזה: חינוך
640	רווחה	251	רווחה
		18,009	ארנונה - סך הכל גבייה
13,416	הוצאות לפעולות		* למגורים
		16,851	סך הכל גבייה
1,159	פירעון מלוות	17,635	סך הכל חיובים נטו
		95.6 %	יחס גבייה לכלל החיובים
354	הוצאות מימון	16,636	גבייה השנה (קרן + ריבית)
		18,318	חיוב בשנת החשבון
	העברות והוצאות חד-פעמיות (כולל כיסוי גירעון מצטבר)	90.8 %	יחס גבייה השנה לחיוב השנה
-		1,447	פטורים, שחרורים והנחות
		215	גביית פיגורים (קרן + ריבית)
7,188	כלליות, השתתפויות והעברות	1,158	* לא למגורים - סך הכל גבייה
		5,105	עצמיות אחרות
		24,102	הכנסות מהממשלה - סך הכל
		21,632	מזה: משרד החינוך
		1,915	משרד הרווחה
		-	מענק כללי לאיזון
		-	מענק מיועד
		506	מענק מיוחד
		-	העברות והכנסות חד-פעמיות לכיסוי גירעון מצטבר
		-	מלווה לאיזון
53,456	<u>תקציב בלתי רגיל - סך הכל</u>	51,736	<u>תקציב בלתי רגיל - סך הכל</u>
52,421	מזה: עבודות פיתוח	665	מזה: השתתפות בעלי נכסים
-	העברת מלוות	11,334	השתתפות משרדי ממשלה
1,035	הוצאות אחרות	755	מלוות
		38,982	הכנסות אחרות
			עודף/גירעון בתקציב הרגיל השנה
		24	עודף/גירעון בתקציב הרגיל השנה ללא קבלת מלוות לאיזון
		24	עודף/גירעון בתקציב הרגיל השנה ללא קבלת מלוות לאיזון
		-4,376	עודף/גירעון בתקציב הרגיל השנה
		5,564	עומס מלוות בסוף השנה (כולל הפרשי הצמדה)

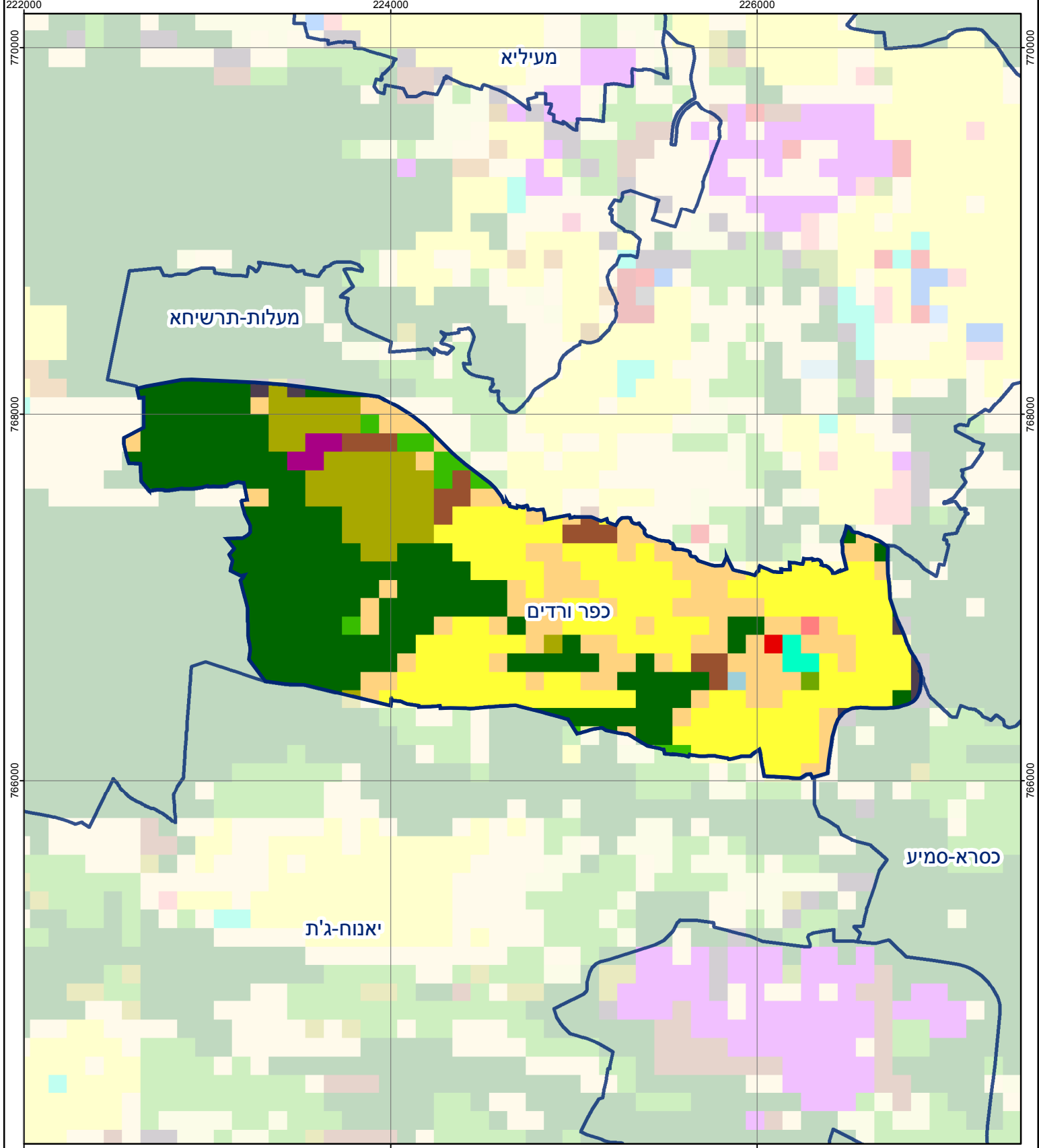
2017

כפר ורדים

חיובי ארנונה* לפי סוג נכס (2016 ו-2017)

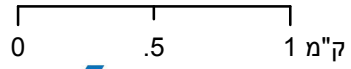
חיוב באלפי ש"ח		שטחים באלפי מ"ר		סוג הנכס
2017	2016	2017	2016	
19,559	18,880	349.0	342.8	סך הכל
18,375	17,716	338.7	332.2	מגורים
811	804	8.1	8.4	משרדים, שירותים ומסחר
-	-	-	-	תעשייה
-	-	-	-	מלאכה
169	166	0.1	0.1	בנקים וחברות ביטוח
-	-	-	-	בתי מלון
-	-	-	-	חניונים
-	-	-	-	קרקע תפוסה
-	-	-	-	קרקע תפוסה לעריכת אירועים
-	-	-	-	קרקע תפוסה במפעל עתיר שטח
-	-	-	-	אדמה חקלאית
-	-	-	-	מבנה חקלאי
-	-	-	-	אדמת בניין
-	-	-	-	מגורים שאינם בשימוש
-	-	-	-	מערכת סולרית הממוקמת על גג נכס
-	-	-	-	מערכת סולרית שאינה ממוקמת על גג נכס
-	-	-	-	קרקע תפוסה למערכת סולרית
204	194	2.1	2.1	יתר סוגי הנכסים

* חיובי ארנונה מתייחסים לנתוני חיוב ראשוני, שאינו כולל את השינויים בסכומי המס בשל הצמדה ואת הגידול הטבעי שחל במהלך השנה כתוצאה מתוספת נכסים.
מקור הנתונים: דו"ח כספי מבוקר, נספח א.



כפר ורדים

סוג רשות: מועצה מקומית
 סמל יישוב: 1263



מפת התמצאות



שימושי קרקע:	
כרייה וחציבה	מסחר ומגורים במרכז עירוני
גופי מים	תחבורה
גינות לנוי פארק ציבורי	מסחר ומשרדים
יער וחורש	תעשייה
מטעים	מכלולי תשתית
גידולי שדה	שירות לציבור ללא אפיון
שיחים בתה ועשבוני	מגורים
קרקע וסלע	מבנים חקלאיים
חינוך והשכלה	בריאות ורווחה
שירותי דת	שירותי מנהל ציבורי
חירום והצלה	בתי עלמין
שירותי מנהל ציבורי	תרבות פנאי וספורט
בתי עלמין	מלונאות ואירוח כפרי