

2017

כפר כמא

כללי

אחוזים	אלפים	דת
100.0	3.3	סך הכל
100.0		מוסלמים

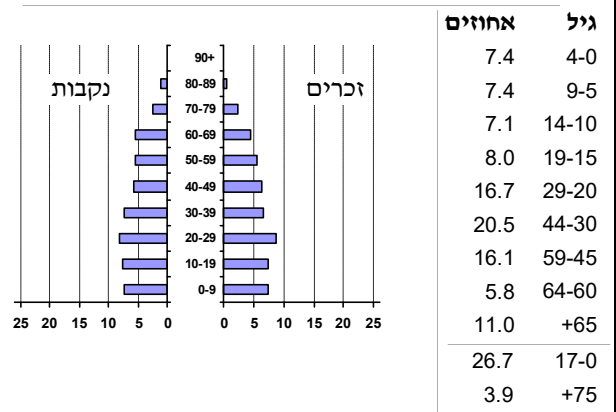
סמל: 0508
מחוז: הצפון
מעמד מוניציפלי: מועצה מקומית
שנת קבלת מעמד מוניציפלי: 1950
מספר חברי מועצה: 9
סמל ושם ועדת תכנון ובנייה: 251 הגליל המזרחי
מרחק מגבול מחוז תל אביב (2015) (ק"מ): 94.0
מרחב ימי, רשויות הגובלות בחוף הים: 0

דמוגרפיה

1.3	אחוז גידול האוכלוסייה (לעומת שנה קודמת)
50	לידות חי
16	פטירות
34	ריבוי טבעי - סך הכל
10.4	שיעור ל-1,000 תושבים 2017-2016
0.2	פטירות תינוקות (ממוצע 2017-2013)
..	שיעור ל-1,000 לידות חי 2017-2013
6	הגירה בתוך הרשות
8	מאזן הגירה פנימית
5	מאזן הגירה - סך הכל

אוכלוסייה בסוף 2017 - סך הכל (אלפים) 3.3
זכרים 1.6
נקבות 1.7
יחס תלות (ל-1,000 תושבים בלתי תלויים) 693

התפלגות אוכלוסייה, לפי גיל ומין (אחוזים)



הגירה פנימית, לפי מין וגיל

גיל				מין		סך הכל	
+65	64-30	29-15	עד 14	נקבות	זכרים		
-	8	10	5	10	13	23	נכנסים
-	8	4	3	6	9	15	יוצאים

שכר ורווחה

מקבלי קצבאות בגין ילדים (סוף שנה)

מספר ילדים במשפחה			סך הכל	משפחות ילדים
+5	4-3	2-1		
..	110	328	440	
11	347	488	846	

נתוני 2016

שכר חודשי ממוצע של שכיר במשך השנה

% שינוי ריאלי לעומת שנה קודמת	ש"ח	סך הכל
0.8	7,769	גברים
-0.3	9,215	נשים
4.4	6,129	

מספר השכירים 1,500
 אחוז השכירים המשתכרים עד שכר מינימום 40.3
מדד אי-השוויון - שכירים (מדד גיני, 0 שוויון מלא) 0.3850
מספר העצמאים 119
הכנסה חודשית ממוצעת של עצמאי במשך השנה (ש"ח) 8,753
 אחוז שינוי ריאלי לעומת שנה קודמת 12.4
אחוז העצמאים המשתכרים עד מחצית השכר הממוצע 42.9

מקבלי:

19	דמי אבטלה - סך הכל (ממוצע חודשי)
9	מזה: גברים
..	הכשרה מקצועית
39	גיל ממוצע (לא כולל חיילים)
149	דמי אבטלה ממוצעים ליום (ש"ח)
345	קצבאות זקנה ושאיירים (סוף שנה)
15.4	מזה: אחוז מקבלי השלמת הכנסה
34	גמלת הבטחת הכנסה (נפשות, במשך השנה)
37	גמלאות (סוף שנה): סיעוד
133	נכות כללית
18	ניידות
22	נכות מעבודה ותלויים

מבוטחים בקופות חולים

סך הכל (סוף שנה)	באחוזים: כללית	מכבי	מאוחדת	לאומית
3,251	96.7	2.0	1.1	0.2

כפר כמא

2017

חינוך

מים

תקבולים (אלפי מ"ק)			229
פחת (אלפי מ"ק)			15
אחוז הפחת מסך כל תקבולי המים			6.6
צריכה, לפי ייעוד			
אחוז מסך הכל	אלפי מ"ק		
100.0	214	סך הכל	
94.0	201	ביתית (וכל צריכה אחרת)	
6.0	13	חקלאית	
צריכה ביתית (וכל צריכה אחרת), לפי ייעוד			
מ"ק לנפש	אחוז	אלפי מ"ק	
61.1	100.0	201	סך הכל
56.3	92.1	185	מזה: למגורים
-	-	-	למוסדות הרשות
4.1	6.7	13	לגינות ציבורי
0.7	1.2	2	למסחר ומלאכה
-	-	-	לבנייה

ילדים בגנים של משרד החינוך תשע"ז 2016/17				
סך הכל	גיל 3	גיל 4	גיל 5	גיל 6
154	45	60	47	..
תשע"ז 2016/17				
סך הכל	בתי ספר	כיתות	תלמידים	ממוצע תלמידים לכיתה
21	..	19	402	21
19	..	13	251	19
25	..	6	151	25
25	..	6	151	25
0	..	0	0	0
זכאים לתעודות בגרות מבין תלמידי כיתות יב (אחוזים):				
סך הכל 55.6				
עמדו בדרישות הסף של האוניברסיטאות 53.7				

תחבורה

כלי רכב מנועיים - סך הכל	1,442
מזה: כלי רכב פרטיים	1,220
גיל ממוצע של כלי רכב פרטי (שנים)	7.3
תאונות דרכים עם נפגעים (ת"ד) - סך הכל	-
קטלניות	-
קשות	-
קלות	-
שיעור ל-1,000 תושבים	-
שיעור ל-1,000 כלי רכב	-

פסולת

פסולת מוצקה ביתית, מסחרית וגזם	
(ק"ג לנפש ליום)	1.6
אחוז מחזור	4.8

בנייה ודירור

גמר בנייה	התחלת בנייה	
3.6	7.3	שטח - סך הכל (אלפי מ"ר)
2.9	5.5	מזה: למגורים (אלפי מ"ר)
18	30	מספר דירות
1,109		מספר דירות למגורים לפי מרשם מבנים ודירות

שטח וצפיפות

שטח (קמ"ר)	8.83
צפיפות לקמ"ר	..

השכלה גבוהה

אחוז	2018
19.2	בעלי תארים מישראל מכלל בני 35-55
..	מסיימי יב שהחלו לימודים גבוהים בתוך 8 שנים מסיום התיכון
26.6	סטודנטים מכלל בני 20-25
5.1	סטודנטים מתוך כלל האוכלוסייה

בריאות

..	2017-2013	שיעור פטירות מתוקנן ל-1,000 תושבים
..		שיעור פריון כולל ל-1,000 תושבים
..	2016-2014	מספר מקרי סוכרת ממוצע לשנה
..	2016-2014	שיעור מקרי סוכרת מתוקנן ל-1,000 תושבים
..		בעלי עודף משקל/השמנת יתר (אחוזים)
..	2017/18	כיתה א
..	2017/18	כיתה ז
..	2015-2011	מספר מקרי סרטן ממוצע לשנה, גברים
..	2015-2011	שיעור מקרי סרטן מכלל הסוגים מתוקנן ל-100,000 תושבים, גברים
..	2015-2011	מספר מקרי סרטן ממוצע לשנה, נשים
..	2015-2011	שיעור מקרי סרטן מכלל הסוגים מתוקנן ל-100,000 תושבים, נשים

תשתיות ושירותים עירוניים

גמר	התחלה	
1.5	1.5	סלילת כבישים חדשים, הרחבה ושיקום של כבישים
9.4	9.4	אורך (ק"מ)
0.2	0.2	שטח (אלפי מ"ר)
0.3	0.3	הנחת צינורות: מים (ק"מ)
0.3	0.3	ביוב (ק"מ)
0.3	0.3	תיעול (ק"מ)

2017

כפר כמא

מדד פריפריאליות 2015

3	אשכול: (מ-1 עד 10, 1 הפריפריאלי ביותר)
-0.490	ערך מדד:
64	דירוג: (מ-1 עד 255, 1 הפריפריאלי ביותר)
	דירוג לפי מרכיבי המדד:
57	מדד נגישות פוטנציאלית: (מ-1 עד 255, 1 הנגישות הנמוכה ביותר)
83	קרבה לגבול מחוז תל אביב: (מ-1 עד 255, 1 המרוחק ביותר)

מדד חברתי-כלכלי 2015

5	אשכול: (מ-1 עד 10, 1 הנמוך ביותר)
0.099	ערך מדד:
138	דירוג: (מ-1 עד 255, 1 הנמוך ביותר)
	מדד קומפקטיות 2006
1	אשכול: (מ-1 עד 10, 1 הקומפקטי ביותר)
16	דירוג: (מ-1 עד 197, 1 הקומפקטי ביותר)
-1.291	ציון תקן:

אפיון טופוגרפי 2006

מדד טופוגרפיה: ממוצע ציוני תקן של (א) ו-(ב)			(ב) שיפוע ממוצע, במעלות			(א) סטיית התקן של הגבהים מעל פני הים			גובה מעל פני הים, במטרים			
אשכול ⁽²⁾	דירוג ⁽¹⁾	ערך	דירוג ⁽¹⁾	ציון תקן	ערך	דירוג ⁽¹⁾	ציון תקן	ערך	ממוצע הגבהים	טווח הגבהים	מקסימלי	מינימלי
3	64	-0.69	68	-0.77	2.5	62	-0.61	12.7	227	64	246	182

(1) מ-1 עד 197, 1 השטוח ביותר.

(2) מ-1 עד 10, 1 השטוח ביותר.

2016 אוכלוסייה במוסדות לינה

אחוז מאוכל הרשות	סך הכל
-	מוסדות לינה
-	דיירי מוסדות לינה
-	בתי אבות ודיור מוגן
-	מוסדות חינוך
-	מוסדות דת
-	מוסדות אשפוז כולל הוסטלים
-	מוסדות אחרים

שימושי קרקע 2013

אחוז	קמ"ר	
100.0	8.81	סך הכל שטח שיפוט
9.1	0.80	מגורים
0.2	0.02	חינוך והשכלה
-	-	בריאות ורווחה
-	-	שירותים ציבוריים
0.3	0.03	תרבות, פנאי, נופש וספורט
-	-	מסחר ומשרדים
-	-	תעשייה
1.9	0.17	תשתית ותחבורה
0.8	0.07	מבנים חקלאיים
-	-	גינון לנוי, פארק ציבורי
0.3	0.03	יער וחורש
13.8	1.22	מטעים
59.4	5.23	גידולי שדה
14.2	1.24	שטח פתוח אחר
3,875	(נפשות לקמ"ר)	צפיפות אוכלוסייה לשטח בנוי למגורים
3.1	(אלפים)	אוכלוסייה בסוף 2013 - סך הכל (אלפים)

2017

כפר כמא

נתוני ביצוע תקציב הרשות (אלפי ש"ח, אלא אם כן צוין אחרת)

הוצאות		הכנסות	
39,730	סך הכל תשלומים (תקציב רגיל ובלתי רגיל)	39,642	סך הכל תקבולים (תקציב רגיל ובלתי רגיל)
20,069	<u>תקציב רגיל - סך הכל</u>	19,905	<u>תקציב רגיל - סך הכל</u>
6,111	הוצאות לנפש		
	לפי פרקי תקציב		לפי פרקי תקציב
3,431	הנהלה וכלליות	11,625	מיסים ומענקים
3,627	שירותים מקומיים	928	שירותים מקומיים
9,239	שירותים ממלכתיים	6,772	שירותים ממלכתיים
4,985	מזה: חינוך	3,777	מזה: חינוך
2,221	רווחה	1,625	רווחה
1,867	תרבות	1,298	תרבות
293	מפעלים	239	מפעלים
95	מזה: רכישת מים	8	מזה: מפעל מים
3,479	תשלומים בלתי רגילים	341	תקבולים בלתי רגילים
	לפי סיווג כלכלי		לפי סיווג כלכלי
8,435	עלות עבודה - סך הכל	5,818	עצמיות - סך הכל
2,031	מזה: חינוך	111	מזה: חינוך
765	רווחה	27	רווחה
		3,355	ארנונה - סך הכל גבייה
4,868	הוצאות לפעולות		* למגורים
910	פירעון מלוות	2,918	סך הכל גבייה
47	הוצאות מימון	4,022	סך הכל חיובים נטו
		72.6 %	יחס גבייה לכלל החיובים
		2,527	גבייה השנה (קרן + ריבית)
		3,973	חיוב בשנת החשבון
	העברות והוצאות חד-פעמיות (כולל כיסוי גירעון מצטבר)	63.6 %	יחס גבייה השנה לחיוב השנה
88		1,133	פטורים, שחרורים והנחות
		391	גביית פיגורים (קרן + ריבית)
5,721	כלליות, השתתפויות והעברות	437	* לא למגורים - סך הכל גבייה
		2,325	עצמיות אחרות
		14,087	הכנסות מהממשלה - סך הכל
		3,666	מזה: משרד החינוך
		1,598	משרד הרווחה
		7,133	מענק כללי לאיזון
		-	מענק מיועד
		-	מענק מיוחד
		-	העברות והכנסות חד-פעמיות לכיסוי גירעון מצטבר
		-	מלווה לאיזון
19,661	<u>תקציב בלתי רגיל - סך הכל</u>	19,737	<u>תקציב בלתי רגיל - סך הכל</u>
18,016	מזה: עבודות פיתוח	-	מזה: השתתפות בעלי נכסים
-	העברת מלוות	16,278	השתתפות משרדי ממשלה
1,645	הוצאות אחרות	-	מלוות
		3,459	הכנסות אחרות
			עודף/גירעון בתקציב הרגיל השנה
		-164	עודף/גירעון בתקציב הרגיל השנה ללא קבלת מלוות לאיזון
		216	עודף/גירעון בתקציב הרגיל מצטבר בסוף השנה
		2,450	עומס מלוות בסוף השנה (כולל הפרשי הצמדה)

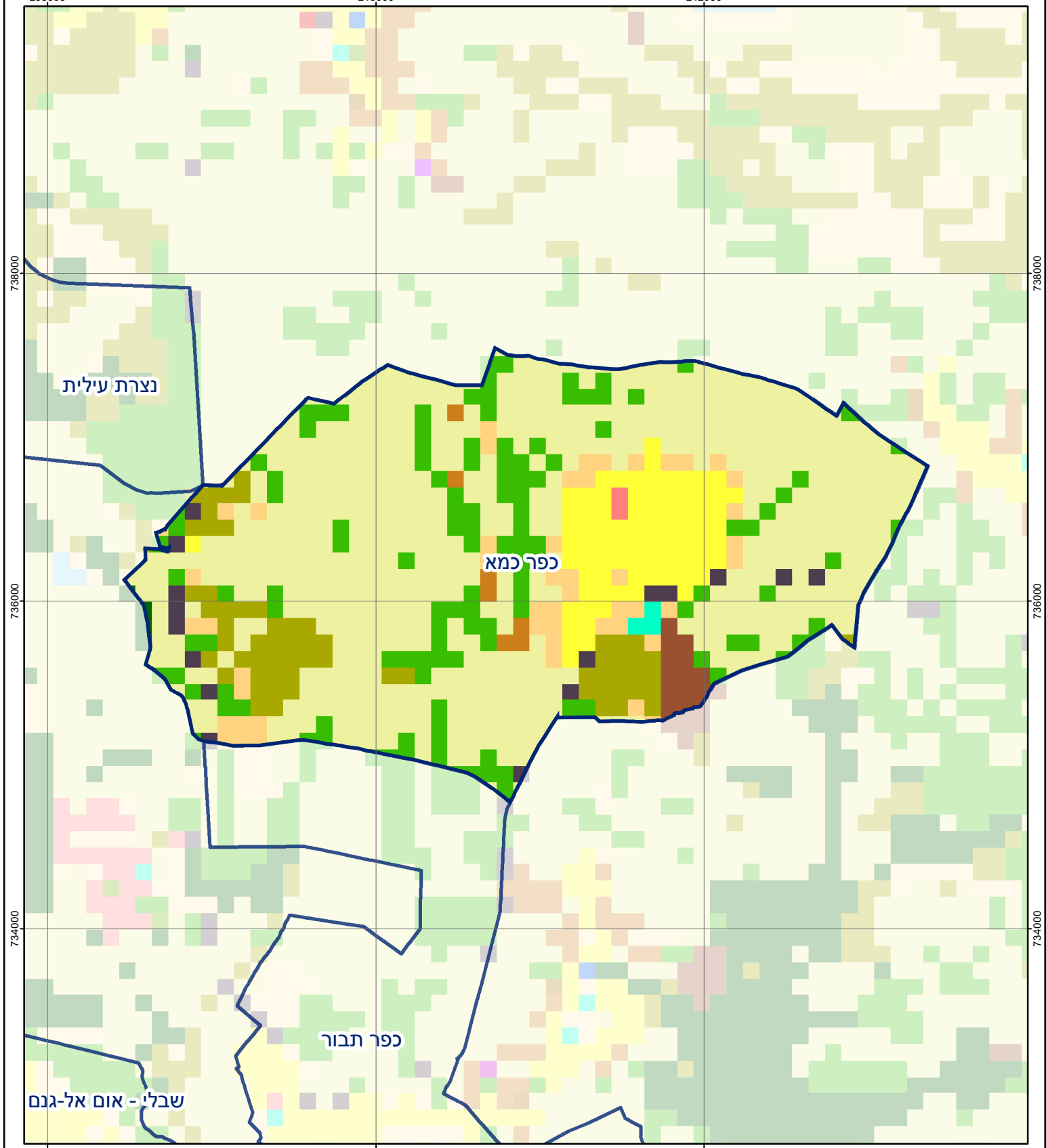
2017

כפר כמא

חיובי ארנונה* לפי סוג נכס (2016 ו-2017)

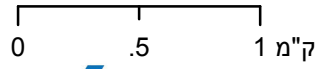
חיוב באלפי ש"ח		שטחים באלפי מ"ר		סוג הנכס
2017	2016	2017	2016	
4,513	4,433	140.4	139.4	סך הכל
3,901	3,819	114.6	113.5	מגורים
404	412	6.1	6.3	משרדים, שירותים ומסחר
31	-	0.5	-	תעשייה
98	124	2.2	2.7	מלאכה
70	68	0.1	0.1	בנקים וחברות ביטוח
-	-	-	-	בתי מלון
-	-	-	-	חניונים
3	3	1.3	1.3	קרקע תפוסה
-	-	-	-	קרקע תפוסה לעריכת אירועים
-	-	-	-	קרקע תפוסה במפעל עתיר שטח
-	-	-	-	אדמה חקלאית
-	-	-	-	מבנה חקלאי
-	-	-	-	אדמת בניין
-	-	-	-	מגורים שאינם בשימוש
-	-	-	-	מערכת סולרית הממוקמת על גג נכס
-	-	-	-	מערכת סולרית שאינה ממוקמת על גג נכס
-	-	-	-	קרקע תפוסה למערכת סולרית
7	6	15.5	15.5	יתר סוגי הנכסים

* חיובי ארנונה מתייחסים לנתוני חיוב ראשוני, שאינו כולל את השינויים בסכומי המס בשל הצמדה ואת הגידול הטבעי שחל במהלך השנה כתוצאה מתוספת נכסים.
מקור הנתונים: דו"ח כספי מבוקר, נספח א.



כפר כמא

סוג רשות: מועצה מקומית
 508 סמל יישוב:



מפת התמצאות



שימושי קרקע:			
כרייה וחציבה	מסחר ומגורים במרכז עירוני	חינוך והשכלה	בריאות ורווחה
גופי מים	תחבורה	שירותי דת	חירום והצלה
גינון לנוי פארק ציבורי	מסחר ומשרדים	תעשייה	שירותי מנהל ציבורי
יער וחורש	מכלולי תשתית	שירות לציבור ללא אפיון	בתי עלמין
מטעים	מגורים	תרבות פנאי וספורט	מלונאות ואירוח כפרי
גידולי שדה	קרקע וסלע	מבנים חקלאיים	
שיחים בתה ועשבוני			