

**2017**

**כפר מנדא**

**כללי**

אחוזים	אלפים	קבוצת אוכלוסייה ודת
100.0	19.3	סך הכל
		ערבים
99.9		מוסלמים

**סמל:** 0510  
**מחוז:** הצפון  
**מעמד מוניציפלי:** מועצה מקומית  
**שנת קבלת מעמד מוניציפלי:** 1964  
**מספר חברי מועצה:** 13  
**סמל ושם ועדת תכנון ובנייה:** 261 גבעת אלונים  
**מרחק מגבול מחוז תל אביב (2015) (ק"מ):** 91.7  
**מרחב ימי, רשויות הגובלות בחוף הים:** 0

**דמוגרפיה**

2.6	אחוז גידול האוכלוסייה (לעומת שנה קודמת)
462	לידות חי
27	פטירות
435	ריבוי טבעי - סך הכל
22.8	שיעור ל-1,000 תושבים 2017-2016
2.6	פטירות תינוקות (ממוצע 2017-2013)
(5.8)	שיעור ל-1,000 לידות חי 2017-2013
27	הגירה בתוך הרשות
32	מאזן הגירה פנימית
32	מאזן הגירה - סך הכל

**אוכלוסייה בסוף 2017 - סך הכל (אלפים)**  
 19.3  
**זכרים**  
 10.1  
**נקבות**  
 9.2  
**יחס תלות (ל-1,000 תושבים בלתי תלויים)**  
 963

**התפלגות אוכלוסייה, לפי גיל ומין (אחוזים)**

גיל	אחוזים
4-0	11.7
9-5	11.0
14-10	10.7
19-15	12.2
29-20	19.2
44-30	17.9
59-45	11.8
64-60	2.0
+65	3.4
17-0	41.1
+75	1.4

**הגירה פנימית, לפי מין וגיל**

גיל				מין		סך הכל	
+65	64-30	29-15	עד 14	נקבות	זכרים		
-	33	37	27	58	39	97	<b>נכנסים</b>
-	20	28	17	40	25	65	<b>יוצאים</b>

**שכר ורווחה**

**מקבלי קצבאות בגין ילדים (סוף שנה)**

מספר ילדים במשפחה			סך הכל	משפחות ילדים
+5	4-3	2-1		
169	1,226	1,804	3,199	
898	4,106	2,815	7,819	

**נתוני 2016**

**שכר חודשי ממוצע של שכיר במשך השנה**

% שינוי ריאלי לעומת שנה קודמת	ש"ח	סך הכל
3.8	5,015	גברים
3.9	5,701	נשים
3.8	3,583	

**מספר השכירים**  
 6,447  
 אחוז השכירים המשתכרים עד שכר מינימום 61.4

**מדד אי-השוויון - שכירים (מדד גיני, 0 שוויון מלא)**  
 0.3555

**מספר העצמאים**  
 536

**הכנסה חודשית ממוצעת של עצמאי במשך השנה (ש"ח)**  
 8,851  
 אחוז שינוי ריאלי לעומת שנה קודמת 3.3

**אחוז העצמאים המשתכרים עד מחצית השכר הממוצע**  
 41.2

**מקבלי:**

146	דמי אבטלה - סך הכל (ממוצע חודשי)
112	מזה: גברים
..	הכשרה מקצועית
41	גיל ממוצע (לא כולל חיילים)
126	דמי אבטלה ממוצעים ליום (ש"ח)
831	קצבאות זקנה ושאיירים (סוף שנה)
32.4	מזה: אחוז מקבלי השלמת הכנסה
1,840	גמלת הבטחת הכנסה (נפשות, במשך השנה)
155	גמלאות (סוף שנה): סיעוד
557	נכות כללית
86	ניידות
53	נכות מעבודה ותלויים

**מבוטחים בקופות חולים**

19,496	סך הכל (סוף שנה)
81.4	באחוזים: כללית
7.1	מכבי
10.6	מאוחדת
1.0	לאומית

## 2017

## כפר מנדא

## חינוך

## מים

תקבולים (אלפי מ"ק)			1,579
פחת (אלפי מ"ק)			497
אחוז הפחת מסך כל תקבולי המים			31.5
צריכה, לפי ייעוד			
אחוז מסך הכל	אלפי מ"ק		
100.0	1,082	סך הכל	
98.3	1,064	ביתית (וכל צריכה אחרת)	
1.7	18	חקלאית	
צריכה ביתית (וכל צריכה אחרת), לפי ייעוד			
מ"ק לנפש	אחוז	אלפי מ"ק	
55.0	100.0	1,064	סך הכל
48.4	87.9	935	מזה: למגורים
3.0	5.5	59	למוסדות הרשות
2.0	3.6	38	לגינות ציבורי
0.7	1.2	13	למסחר ומלאכה
0.9	1.6	17	לבנייה

ילדים בגנים של משרד החינוך תשע"ז 2016/17				
סך הכל	גיל 3	גיל 4	גיל 5	גיל 6
1,361	469	419	447	26
תשע"ז 2016/17	בתי ספר	כיתות	תלמידים	ממוצע תלמידים לכיתה
סך הכל	11	196	5,079	26
יסודי (כולל מיוחד)	7	103	2,504	24
על-יסודי	5	93	2,575	28
חטיבת ביניים	..	48	1,355	28
תיכון	3	45	1,220	27
זכאים לתעודות בגרות מבין תלמידי כיתות יב (אחוזים):				
סך הכל	77.7			
עמדו בדרישות הסף של האוניברסיטאות	54.2			

## תחבורה

כלי רכב מנועיים - סך הכל	6,124
מזה: כלי רכב פרטיים	5,000
גיל ממוצע של כלי רכב פרטי (שנים)	8.8
תאונות דרכים עם נפגעים (ת"ד) - סך הכל	7
קטלניות	0
קשות	0
קלות	7
שיעור ל-1,000 תושבים	0.4
שיעור ל-1,000 כלי רכב	1.2

## פסולת

פסולת מוצקה ביתית, מסחרית וגזם	
(ק"ג לנפש ליום)	1.1
אחוז מחזור	10.2

## בנייה ודירור

גמר בנייה	התחלת בנייה	
46.5	47.6	שטח - סך הכל (אלפי מ"ר)
40.9	36.3	מזה: למגורים (אלפי מ"ר)
216	189	מספר דירות
מספר דירות למגורים לפי מרשם מבנים ודירות		4,015

## שטח וצפיפות

שטח (קמ"ר)	11.03
צפיפות לקמ"ר	1,752.5

## השכלה גבוהה

אחוז	בעלי תארים מישראל מכלל בני 35-55
9.6	מסיימי יב שהחלו לימודים גבוהים בתוך 8 שנים מסיום התיכון
23.9	סטודנטים מכלל בני 20-25
9.4	סטודנטים מתוך כלל האוכלוסייה
1.9	

## בריאות

שיעור פטירות מתוקנן ל-1,000 תושבים	2013-2017	4.96
שיעור פריון כולל ל-1,000 תושבים		3.00
מספר מקרי סוכרת ממוצע לשנה	2014-2016	754.3
שיעור מקרי סוכרת מתוקנן ל-1,000 תושבים	2014-2016	85.30
בעלי עודף משקל/השמנת יתר (אחוזים)		
כיתה א	2017/18	24.5
כיתה ז	2017/18	38.3
מספר מקרי סרטן ממוצע לשנה, גברים	2011-2015	..
שיעור מקרי סרטן מכל הסוגים מתוקנן ל-100,000 תושבים, גברים	2011-2015	..
מספר מקרי סרטן ממוצע לשנה, נשים	2011-2015	..
שיעור מקרי סרטן מכל הסוגים מתוקנן ל-100,000 תושבים, נשים	2011-2015	..

## תשתיות ושירותים עירוניים

גמר	התחלה	
		סלילת כבישים חדשים, הרחבה ושיקום של כבישים
0.7	-	אורך (ק"מ)
5.2	-	שטח (אלפי מ"ר)
0.9	1.1	הנחת צינורות: מים (ק"מ)
-	0.7	ביוב (ק"מ)
0.7	-	תיעול (ק"מ)

**2017**

**כפר מנדא**

**מדד פריפריאליות 2015**

4	אשכול: (מ-1 עד 10, 1 הפריפריאלי ביותר)
-0.191	ערך מדד:
101	דירוג: (מ-1 עד 255, 1 הפריפריאלי ביותר)
104	דירוג לפי מרכיבי המדד:
104	מדד נגישות פוטנציאלית: (מ-1 עד 255, 1 הנגישות הנמוכה ביותר)
89	קרבה לגבול מחוז תל אביב: (מ-1 עד 255, 1 המרוחק ביותר)

**מדד חברתי-כלכלי 2015**

2	אשכול: (מ-1 עד 10, 1 הנמוך ביותר)
-1.373	ערך מדד:
16	דירוג: (מ-1 עד 255, 1 הנמוך ביותר)
2	אשכול: (מ-1 עד 10, 1 הקומפקטי ביותר)
22	דירוג: (מ-1 עד 197, 1 הקומפקטי ביותר)
-1.084	ציון תקן:

**מדד קומפקטיות 2006**

**אפיון טופוגרפי 2006**

מדד טופוגרפיה: ממוצע ציוני תקן של (א) ו-(ב)			(ב) שיפוע ממוצע, במעלות			(א) סטיית התקן של הגבהים מעל פני הים			גובה מעל פני הים, במטרים			
אשכול <sup>(2)</sup>	דירוג <sup>(1)</sup>	ערך	דירוג <sup>(1)</sup>	ציון תקן	ערך	דירוג <sup>(1)</sup>	ציון תקן	ערך	ממוצע הגבהים	טווח הגבהים	מקסימלי	מינימלי
4	94	-0.31	97	-0.27	4.2	91	-0.36	19.5	175	101	254	153

(1) מ-1 עד 197, 1 השטוח ביותר.  
(2) מ-1 עד 10, 1 השטוח ביותר.

**2016 אוכלוסייה במוסדות לינה**

אחוז מאוכל הרשות	סך הכל
-	מוסדות לינה
-	דיירי מוסדות לינה
-	בתי אבות ודיור מוגן
-	מוסדות חינוך
-	מוסדות דת
-	מוסדות אשפוז כולל הוסטלים
-	מוסדות אחרים

**שימושי קרקע 2013**

אחוז	קמ"ר
100.0	11.03
13.3	1.47
0.2	0.02
-	-
0.2	0.02
0.1	0.01
-	-
0.3	0.03
1.1	0.12
1.2	0.13
-	-
3.9	0.43
22.5	2.48
42.3	4.67
14.9	1.65
12,041	17.7

**צפיפות אוכלוסייה לשטח בנוי למגורים** (נפשות לקמ"ר)  
אוכלוסייה בסוף 2013 - סך הכל (אלפים)

2017

כפר מנדא

נתוני ביצוע תקציב הרשות (אלפי ש"ח, אלא אם כן צוין אחרת)

הוצאות		הכנסות	
153,496	סך הכל תשלומים (תקציב רגיל ובלתי רגיל)	140,937	סך הכל תקבולים (תקציב רגיל ובלתי רגיל)
123,717	<u>תקציב רגיל - סך הכל</u>	118,907	<u>תקציב רגיל - סך הכל</u>
6,402	הוצאות לנפש		
	<b>לפי פרקי תקציב</b>		<b>לפי פרקי תקציב</b>
9,049	הנהלה וכלליות	40,141	מיסים ומענקים
11,005	שירותים מקומיים	2,961	שירותים מקומיים
90,192	שירותים ממלכתיים	71,642	שירותים ממלכתיים
67,129	מזה: חינוך	56,602	מזה: חינוך
20,271	רווחה	14,596	רווחה
2,306	תרבות	444	תרבות
1,030	מפעלים	247	מפעלים
-	מזה: רכישת מים	61	מזה: מפעל מים
12,441	תשלומים בלתי רגילים	3,916	תקבולים בלתי רגילים
	<b>לפי סיווג כלכלי</b>		<b>לפי סיווג כלכלי</b>
62,803	עלות עבודה - סך הכל	23,035	עצמיות - סך הכל
46,030	מזה: חינוך	89	מזה: חינוך
3,765	רווחה	48	רווחה
		11,012	ארנונה - סך הכל גבייה
24,859	הוצאות לפעולות		* למגורים
		8,375	סך הכל גבייה
1,867	פירעון מלוות	13,448	סך הכל חיובים נטו
		62.3 %	יחס גבייה לכלל החיובים
502	הוצאות מימון	7,397	גבייה השנה (קרן + ריבית)
		15,878	חיוב בשנת החשבון
	העברות והוצאות חד-פעמיות (כולל כיסוי גירעון מצטבר)	46.6 %	יחס גבייה השנה לחיוב השנה
902		6,230	פטורים, שחרורים והנחות
		978	גביית פיגורים (קרן + ריבית)
32,784	כלליות, השתתפויות והעברות	2,637	* לא למגורים - סך הכל גבייה
		11,886	עצמיות אחרות
		95,872	הכנסות מהממשלה - סך הכל
		56,513	מזה: משרד החינוך
		14,548	משרד הרווחה
		21,784	מענק כללי לאיזון
		1,830	מענק מיועד
		-	מענק מיוחד
		-	העברות והכנסות חד-פעמיות לכיסוי גירעון מצטבר
		-	מלווה לאיזון
29,779	<u>תקציב בלתי רגיל - סך הכל</u>	22,030	<u>תקציב בלתי רגיל - סך הכל</u>
28,382	מזה: עבודות פיתוח	-	מזה: השתתפות בעלי נכסים
-	העברת מלוות	15,196	השתתפות משרדי ממשלה
1,397	הוצאות אחרות	-	מלוות
		6,834	הכנסות אחרות
			<b>עודף/גירעון בתקציב הרגיל השנה</b>
		-4,810	<b>עודף/גירעון בתקציב הרגיל השנה ללא קבלת מלוות לאיזון</b>
		-4,242	<b>עודף/גירעון בתקציב הרגיל מצטבר בסוף השנה</b>
		7,627	<b>עומס מלוות בסוף השנה (כולל הפרשי הצמדה)</b>

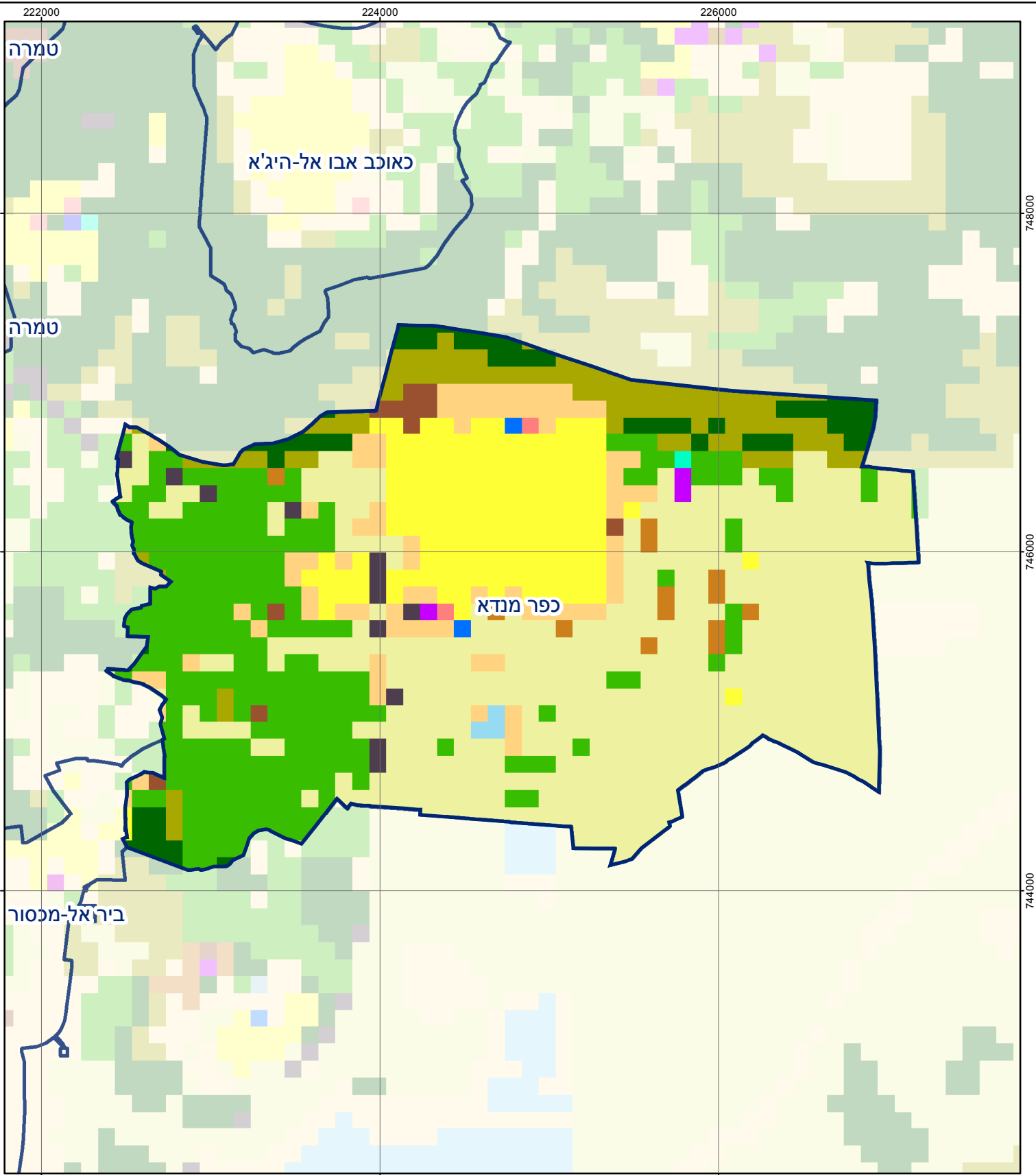
**2017**

**כפר מנדא**

**חיובי ארנונה\* לפי סוג נכס (2016 ו-2017)**

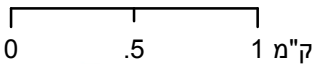
חיוב באלפי ש"ח		שטחים באלפי מ"ר		סוג הנכס
2017	2016	2017	2016	
<b>19,654</b>	<b>18,052</b>	<b>621.9</b>	<b>585.4</b>	<b>סך הכל</b>
16,327	15,102	481.1	452.8	מגורים
1,846	1,525	27.7	23.3	משרדים, שירותים ומסחר
505	488	20.8	20.4	תעשייה
36	36	0.9	0.9	מלאכה
200	197	0.4	0.4	בנקים וחברות ביטוח
-	-	-	-	בתי מלון
-	-	-	-	חניונים
386	356	53.3	50.1	קרקע תפוסה
-	-	-	-	קרקע תפוסה לעריכת אירועים
-	-	-	-	קרקע תפוסה במפעל עתיר שטח
-	-	-	-	אדמה חקלאית
354	348	37.7	37.3	מבנה חקלאי
-	-	-	-	אדמת בניין
-	-	-	-	מגורים שאינם בשימוש
-	-	-	-	מערכת סולרית הממוקמת על גג נכס
-	-	-	-	מערכת סולרית שאינה ממוקמת על גג נכס
-	-	-	-	קרקע תפוסה למערכת סולרית
-	0	0.0	0.0	יתר סוגי הנכסים

\* חיובי ארנונה מתייחסים לנתוני חיוב ראשוני, שאינו כולל את השינויים בסכומי המס בשל הצמדה ואת הגידול הטבעי שחל במהלך השנה כתוצאה מתוספת נכסים.  
מקור הנתונים: דו"ח כספי מבוקר, נספח א.



## כפר מנדא

סוג רשות: מועצה מקומית  
 510 סמל יישוב:



### מפת התמצאות



שימושי קרקע:	
כרייה וחציבה	חינוך והשכלה
גופי מים	בריאות ורווחה
גינות לנוי פארק ציבורי	שירותי דת
יער וחורש	חירום והצלה
מטעים	שירותי מנהל ציבורי
גידולי שדה	בתי עלמין
שיחים בתה ועשבוני	תרבות פנאי וספורט
קרקע וסלע	מלונאות ואירוח כפרי
מסחר ומגורים במרכז עירוני	מסחר ומשרדים
תחבורה	תעשייה
מסחר ומשרדים	מכלולי תשתית
תעשייה	שירות לציבור ללא אפיון
מכלולי תשתית	מגורים
שירות לציבור ללא אפיון	מבנים חקלאיים