

2017

כפר קרע

כללי

| אחוזים | אלפים | קבוצת אוכלוסייה ודת |
|--------|-------|---------------------|
| 100.0 | 18.3 | סך הכל |
| | | ערבים |
| 100.0 | | מוסלמים |

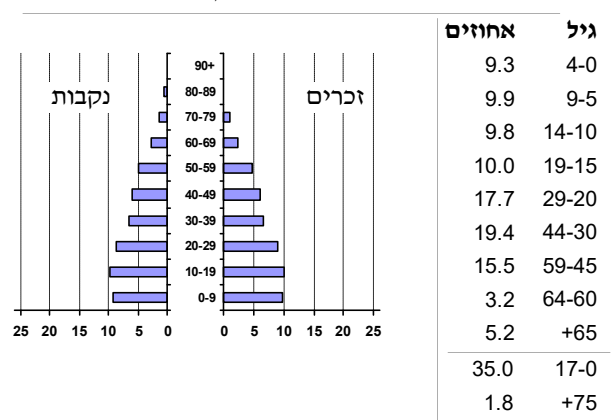
סמל: 0654 מחוז: חיפה
 מעמד מוניציפלי: מועצה מקומית
 שנת קבלת מעמד מוניציפלי: 1958
 מספר חברי מועצה: 13
 סמל ושם ועדת תכנון ובנייה: 354 עירון
 מרחק מגבול מחוז תל אביב (2015) (ק"מ): 49.3
 מרחב ימי, רשויות הגובלות בחוף הים: 0

דמוגרפיה

| | |
|-------|---|
| 1.9 | אחוז גידול האוכלוסייה (לעומת שנה קודמת) |
| 385 | לידות חי |
| 41 | פטירות |
| 344 | ריבוי טבעי - סך הכל |
| 19.0 | שיעור ל-1,000 תושבים 2016-2017 |
| 1.4 | פטירות תינוקות (ממוצע 2013-2017) |
| (4.1) | שיעור ל-1,000 לידות חי 2013-2017 |
| 29 | הגירה בתוך הרשות |
| -12 | מאזן הגירה פנימית |
| -7 | מאזן הגירה - סך הכל |

אוכלוסייה בסוף 2017 - סך הכל (אלפים) 18.3
 זכרים 9.3
 נקבות 9.0
 יחס תלות (ל-1,000 תושבים בלתי תלויים) 792

התפלגות אוכלוסייה, לפי גיל ומין (אחוזים)



הגירה פנימית, לפי מין וגיל

| גיל | | | | מין | | סך הכל | |
|-----|-------|-------|-------|-------|-------|--------|--------|
| +65 | 64-30 | 29-15 | עד 14 | נקבות | זכרים | | |
| - | 46 | 82 | 36 | 109 | 55 | 164 | נכנסים |
| - | 41 | 80 | 55 | 117 | 59 | 176 | יוצאים |

שכר ורווחה

מקבלי קצבאות בגין ילדים (סוף שנה)

| מספר ילדים במשפחה | | | סך הכל | משפחות ילדים |
|-------------------|-------|-------|--------|--------------|
| +5 | 4-3 | 2-1 | | |
| 101 | 1,007 | 1,473 | 2,581 | |
| 538 | 3,333 | 2,257 | 6,128 | |

נתוני 2016

שכר חודשי ממוצע של שכיר במשך השנה

| % שינוי ריאלי לעומת שנה קודמת | ש"ח | סך הכל |
|-------------------------------|-------|--------|
| 3.5 | 6,907 | גברים |
| 3.9 | 8,269 | נשים |
| 3.8 | 5,266 | |

מספר השכירים 7,916
 אחוז השכירים המשתכרים עד שכר מינימום 46.7
 מדד אי-השוויון - שכירים (מדד גיני, 0 שוויון מלא) 0.3803
 מספר העצמאים 652
 הכנסה חודשית ממוצעת של עצמאי במשך השנה (ש"ח) 8,776
 אחוז שינוי ריאלי לעומת שנה קודמת 9.5
 אחוז העצמאים המשתכרים עד מחצית השכר הממוצע 37.6

מקבלי:

דמי אבטלה - סך הכל (ממוצע חודשי) 119
 מזה: גברים 67
 הכשרה מקצועית -
 גיל ממוצע (לא כולל חיילים) 41
 דמי אבטלה ממוצעים ליום (ש"ח) 119
 קצבאות זקנה ושאימים (סוף שנה) 954
 מזה: אחוז מקבלי השלמת הכנסה 17.7
 גמלת הבטחת הכנסה (נפשות, במשך השנה) 548
 גמלאות (סוף שנה): סיעוד 256
 נכות כללית 534
 ניידות 82
 נכות מעבודה ותלויים 67

מבוטחים בקופות חולים

סך הכל (סוף שנה) 18,478
 באחוזים: כללית 64.8
 מכבי 7.2
 מאוחדת 19.9
 לאומית 8.1

2017

כפר קרע

חינוך

מים

| | | |
|---|----------|------------------------|
| 2,016 (אלפי מ"ק) תקבולים | | |
| 360 (אלפי מ"ק) פחת | | |
| 17.9 אחוז הפחת מסך כל תקבולי המים | | |
| צריכה, לפי ייעוד | | |
| אחוז מסך הכל | אלפי מ"ק | |
| 100.0 | 1,655 | סך הכל |
| 96.9 | 1,603 | ביתית (וכל צריכה אחרת) |
| 3.1 | 52 | חקלאית |
| צריכה ביתית (וכל צריכה אחרת), לפי ייעוד | | |
| מ"ק לנפש | אחוז | אלפי מ"ק |
| 87.5 | 100.0 | 1,603 |
| 76.5 | 87.4 | 1,401 |
| 3.8 | 4.3 | 69 |
| 0.2 | 0.2 | 3 |
| 2.8 | 3.2 | 51 |
| 1.1 | 1.3 | 20 |

| | | | | |
|--|---------|-------|---------|--------------------|
| ילדים בגנים של משרד החינוך תשע"ז 2016/17 | | | | |
| גיל 6 | גיל 5 | גיל 4 | גיל 3 | סך הכל |
| 27 | 376 | 349 | 307 | 1,059 |
| תלמידים לכיתה | תלמידים | כיתות | בתי ספר | תשע"ז 2016/17 |
| 26 | 4,776 | 184 | 13 | סך הכל |
| 24 | 2,355 | 97 | 7 | יסודי (כולל מיוחד) |
| 28 | 2,421 | 87 | 9 | על-יסודי |
| 30 | 1,240 | 42 | 3 | חטיבת ביניים |
| 26 | 1,181 | 45 | 6 | תיכון |
| זכאים לתעודות בגרות מבין תלמידי כיתות יב (אחוזים): | | | | |
| סך הכל 64.6 | | | | |
| עמדו בדרישות הסף של האוניברסיטאות 54.2 | | | | |

תחבורה

| | |
|-------|---------------------------------------|
| 7,939 | כלי רכב מנועיים - סך הכל |
| 6,405 | מזה: כלי רכב פרטיים |
| 8.6 | גיל ממוצע של כלי רכב פרטי (שנים) |
| 19 | תאונות דרכים עם נפגעים (ת"ד) - סך הכל |
| 0 | קטלניות |
| 1 | קשות |
| 18 | קלות |
| 1.0 | שיעור ל-1,000 תושבים |
| 2.5 | שיעור ל-1,000 כלי רכב |

פסולת

| | |
|------|--|
| 2.2 | פסולת מוצקה ביתית, מסחרית וגזם (ק"ג לנפש ליום) |
| 13.4 | אחוז מחזור |

בנייה ודירור

| | | |
|-----------|-------------|--|
| גמר בנייה | התחלת בנייה | |
| 11.5 | 3.8 | שטח - סך הכל (אלפי מ"ר) |
| 8.4 | 3.7 | מזה: למגורים (אלפי מ"ר) |
| 37 | 16 | מספר דירות |
| 4,397 | | מספר דירות למגורים לפי מרשם מבנים ודירות |

שטח וצפיפות

| | |
|---------|--------------|
| 7.81 | שטח (קמ"ר) |
| 2,344.3 | צפיפות לקמ"ר |

השכלה גבוהה

| | |
|------|---|
| 2018 | אחוז |
| 16.8 | בעלי תארים מישראל מכלל בני 35-55 |
| 30.0 | מסיימי יב שהחלו לימודים גבוהים בתוך 8 שנים מסיום התיכון |
| 12.5 | סטודנטים מכלל בני 20-25 |
| 2.5 | סטודנטים מתוך כלל האוכלוסייה |

בריאות

| | | |
|--------|-----------|--|
| 4.75 | 2017-2013 | שיעור פטירות מתוקנן ל-1,000 תושבים |
| 2.73 | | שיעור פריון כולל ל-1,000 תושבים |
| 1198.3 | 2016-2014 | מספר מקרי סוכרת ממוצע לשנה |
| 99.12 | 2016-2014 | שיעור מקרי סוכרת מתוקנן ל-1,000 תושבים |
| | | בעלי עודף משקל/השמנת יתר (אחוזים) |
| 22.1 | 2017/18 | כיתה א |
| 44.7 | 2017/18 | כיתה ז |
| .. | 2015-2011 | מספר מקרי סרטן ממוצע לשנה, גברים |
| .. | 2015-2011 | שיעור מקרי סרטן מכלל הסוגים מתוקנן ל-100,000 תושבים, גברים |
| .. | 2015-2011 | מספר מקרי סרטן ממוצע לשנה, נשים |
| .. | 2015-2011 | שיעור מקרי סרטן מכלל הסוגים מתוקנן ל-100,000 תושבים, נשים |

תשתיות ושירותים עירוניים

| | | |
|------|-------|--|
| גמר | התחלה | |
| | | סלילת כבישים חדשים, הרחבה ושיקום של כבישים |
| 2.3 | 1.6 | אורך (ק"מ) |
| 26.1 | 16.9 | שטח (אלפי מ"ר) |
| - | - | הנחת צינורות: מים (ק"מ) |
| - | - | ביוב (ק"מ) |
| - | - | תיעול (ק"מ) |

2017

כפר קרע

מדד פריפריאליות 2015

| | |
|-------|--|
| 5 | אשכול: (מ-1 עד 10, 1 הפריפריאלי ביותר) |
| 0.259 | ערך מדד: |
| 154 | דירוג: (מ-1 עד 255, 1 הפריפריאלי ביותר) |
| | דירוג לפי מרכיבי המדד: |
| 145 | מדד נגישות פוטנציאלית: (מ-1 עד 255, 1 הנגישות הנמוכה ביותר) |
| 156 | קרבה לגבול מחוז תל אביב: (מ-1 עד 255, 1 המרוחק ביותר) |

מדד חברתי-כלכלי 2015

| | |
|--------|---------------------------------------|
| 4 | אשכול: (מ-1 עד 10, 1 הנמוך ביותר) |
| -0.315 | ערך מדד: |
| 99 | דירוג: (מ-1 עד 255, 1 הנמוך ביותר) |
| | מדד קומפקטיות 2006 |
| 3 | אשכול: (מ-1 עד 10, 1 הקומפקטי ביותר) |
| 72 | דירוג: (מ-1 עד 197, 1 הקומפקטי ביותר) |
| -0.536 | ציון תקן: |

אפיון טופוגרפי 2006

| מדד טופוגרפיה: ממוצע ציוני תקן של (א) ו-(ב) | | | (ב) שיפוע ממוצע, במעלות | | | (א) סטיית התקן של הגבהים מעל פני הים | | | גובה מעל פני הים, במטרים | | | |
|---|----------------------|-------|-------------------------|----------|-----|---|----------|------|--------------------------|-------------|---------|---------|
| אשכול ⁽²⁾ | דירוג ⁽¹⁾ | ערך | דירוג ⁽¹⁾ | ציון תקן | ערך | דירוג ⁽¹⁾ | ציון תקן | ערך | ממוצע הגבהים | טווח הגבהים | מקסימלי | מינימלי |
| 4 | 86 | -0.41 | 93 | -0.30 | 4.1 | 72 | -0.53 | 14.9 | 116 | 91 | 169 | 78 |

(1) מ-1 עד 197, 1 השטוח ביותר.

(2) מ-1 עד 10, 1 השטוח ביותר.

אוכלוסייה במוסדות לינה 2016

| אחוז מאוכל הרשות | סך הכל | מוסדות לינה |
|------------------|--------|---------------------------|
| | 1 | דיירי מוסדות לינה |
| | 49 | בתי אבות ודיור מוגן |
| - | - | מוסדות חינוך |
| - | - | מוסדות דת |
| 0.27 | 0.27 | מוסדות אשפוז כולל הוסטלים |
| - | - | מוסדות אחרים |

שימושי קרקע 2013

| אחוז | קמ"ר | |
|-------|---------------|---|
| 100.0 | 7.82 | סך הכל שטח שיפוט |
| 54.9 | 4.29 | מגורים |
| 0.1 | 0.01 | חינוך והשכלה |
| - | - | בריאות ורווחה |
| 0.3 | 0.02 | שירותים ציבוריים |
| 0.4 | 0.03 | תרבות, פנאי, נופש וספורט |
| 0.5 | 0.04 | מסחר ומשרדים |
| 0.3 | 0.02 | תעשייה |
| 1.2 | 0.09 | תשתית ותחבורה |
| 0.5 | 0.04 | מבנים חקלאיים |
| - | - | גינון לנוי, פארק ציבורי |
| 2.2 | 0.17 | יער וחורש |
| 9.7 | 0.76 | מטעים |
| 8.2 | 0.64 | גידולי שדה |
| 21.7 | 1.71 | שטח פתוח אחר |
| 3,986 | (נפשות לקמ"ר) | צפיפות אוכלוסייה לשטח בנוי למגורים |
| 17.1 | (אלפים) | אוכלוסייה בסוף 2013 - סך הכל (אלפים) |

2017

כפר קרע

נתוני ביצוע תקציב הרשות (אלפי ש"ח, אלא אם כן צוין אחרת)

| הוצאות | | הכנסות | |
|---------|--|---------|--|
| 117,232 | סך הכל תשלומים (תקציב רגיל ובלתי רגיל) | 110,762 | סך הכל תקבולים (תקציב רגיל ובלתי רגיל) |
| 99,505 | <u>תקציב רגיל - סך הכל</u> | 95,916 | <u>תקציב רגיל - סך הכל</u> |
| 5,433 | הוצאות לנפש | | |
| | לפי פרקי תקציב | | לפי פרקי תקציב |
| 15,625 | הנהלה וכלליות | 43,215 | מיסים ומענקים |
| 14,563 | שירותים מקומיים | 1,670 | שירותים מקומיים |
| 60,330 | שירותים ממלכתיים | 50,028 | שירותים ממלכתיים |
| 44,151 | מזה: חינוך | 40,329 | מזה: חינוך |
| 11,174 | רווחה | 8,363 | רווחה |
| 4,200 | תרבות | 1,011 | תרבות |
| - | מפעלים | 172 | מפעלים |
| - | מזה: רכישת מים | 145 | מזה: מפעל מים |
| 8,987 | תשלומים בלתי רגילים | 831 | תקבולים בלתי רגילים |
| | לפי סיווג כלכלי | | לפי סיווג כלכלי |
| 44,961 | עלות עבודה - סך הכל | 29,233 | עצמיות - סך הכל |
| 28,874 | מזה: חינוך | 1,444 | מזה: חינוך |
| 3,150 | רווחה | 1 | רווחה |
| | | 19,728 | ארנונה - סך הכל גבייה |
| 26,128 | הוצאות לפעולות | | * למגורים |
| 4,231 | פירעון מלוות | 14,967 | סך הכל גבייה |
| 585 | הוצאות מימון | 31,335 | סך הכל חיובים נטו |
| | | 47.8 % | יחס גבייה לכלל החיובים |
| | | 10,610 | גבייה השנה (קרן + ריבית) |
| | | 21,759 | חיוב בשנת החשבון |
| | | 48.8 % | יחס גבייה השנה לחיוב השנה |
| 2,242 | העברות והוצאות חד-פעמיות (כולל כיסוי גירעון מצטבר) | 4,889 | פטורים, שחרורים והנחות |
| | | 4,357 | גביית פיגורים (קרן + ריבית) |
| 21,358 | כלליות, השתתפויות והעברות | 4,761 | * לא למגורים - סך הכל גבייה |
| | | 8,060 | עצמיות אחרות |
| | | 66,683 | הכנסות מהממשלה - סך הכל |
| | | 38,885 | מזה: משרד החינוך |
| | | 8,362 | משרד הרווחה |
| | | 14,596 | מענק כללי לאיזון |
| | | - | מענק מיועד |
| | | 2,931 | מענק מיוחד |
| | | - | העברות והכנסות חד-פעמיות לכיסוי גירעון מצטבר |
| | | - | מלווה לאיזון |
| 17,727 | <u>תקציב בלתי רגיל - סך הכל</u> | 14,846 | <u>תקציב בלתי רגיל - סך הכל</u> |
| 16,050 | מזה: עבודות פיתוח | - | מזה: השתתפות בעלי נכסים |
| - | העברת מלוות | 7,859 | השתתפות משרדי ממשלה |
| 1,677 | הוצאות אחרות | 4,000 | מלוות |
| | | 2,987 | הכנסות אחרות |
| | | | עודף/גירעון בתקציב הרגיל השנה |
| | | -3,589 | עודף/גירעון בתקציב הרגיל השנה ללא קבלת מלוות לאיזון |
| | | -9,375 | עודף/גירעון בתקציב הרגיל מצטבר בסוף השנה |
| | | 17,962 | עומס מלוות בסוף השנה (כולל הפרשי הצמדה) |

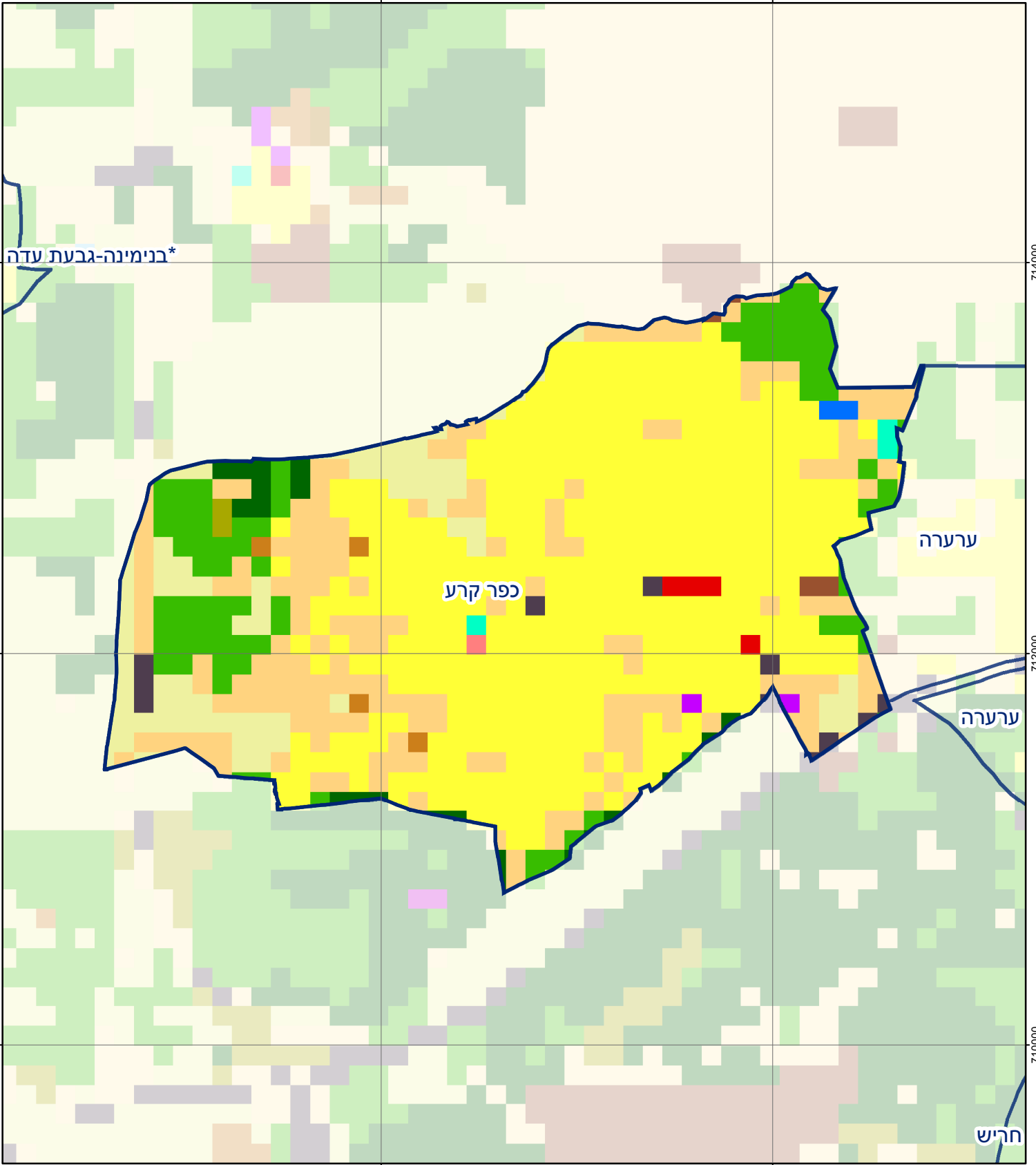
2017

כפר קרע

חיובי ארנונה* לפי סוג נכס (2016 ו-2017)

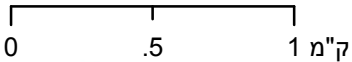
| חיוב באלפי ש"ח | | שטחים באלפי מ"ר | | סוג הנכס |
|----------------|---------------|-----------------|--------------|-------------------------------------|
| 2017 | 2016 | 2017 | 2016 | |
| 24,171 | 23,338 | 718.6 | 793.9 | סך הכל |
| 18,856 | 17,135 | 527.5 | 509.5 | מגורים |
| 2,697 | 3,290 | 34.3 | 49.9 | משרדים, שירותים ומסחר |
| - | - | - | - | תעשייה |
| 870 | 1,117 | 16.9 | 30.9 | מלאכה |
| 320 | 320 | 0.7 | 0.7 | בנקים וחברות ביטוח |
| - | - | - | - | בתי מלון |
| - | - | - | - | חניונים |
| 581 | 805 | 74.0 | 157.5 | קרקע תפוסה |
| - | - | - | - | קרקע תפוסה לעריכת אירועים |
| 24 | 12 | 4.0 | 1.6 | קרקע תפוסה במפעל עתיר שטח |
| - | - | - | - | אדמה חקלאית |
| - | - | - | - | מבנה חקלאי |
| - | - | - | - | אדמת בניין |
| - | - | - | - | מגורים שאינם בשימוש |
| - | - | - | - | מערכת סולרית הממוקמת על גג נכס |
| - | - | - | - | מערכת סולרית שאינה ממוקמת על גג נכס |
| - | - | - | - | קרקע תפוסה למערכת סולרית |
| 823 | 659 | 61.3 | 43.7 | יתר סוגי הנכסים |

* חיובי ארנונה מתייחסים לנתוני חיוב ראשוני, שאינו כולל את השינויים בסכומי המס בשל הצמדה ואת הגידול הטבעי שחל במהלך השנה כתוצאה מתוספת נכסים.
מקור הנתונים: דו"ח כספי מבוקר, נספח א.



כפר קרע

סוג רשות: מועצה מקומית
 סמל יישוב: 654



מפת התמצאות



| שימושי קרקע: | |
|------------------------|---------------------------|
| כרייה וחציבה | מסחר ומגורים במרכז עירוני |
| גופי מים | תחבורה |
| גינות לנוי פארק ציבורי | מסחר ומשרדים |
| יער וחורש | תעשייה |
| מטעים | מכלולי תשתית |
| גידולי שדה | שירות לציבור ללא אפיון |
| שיחים בתה ועשבוני | מגורים |
| קרקע וסלע | מבנים חקלאיים |
| חינוך והשכלה | בריאות ורווחה |
| שירותי דת | חירום והצלה |
| שירותי מנהל ציבורי | בתי עלמין |
| תרבות פנאי וספורט | מלונאות ואירוח כפרי |