

2017

בית שאן

כללי

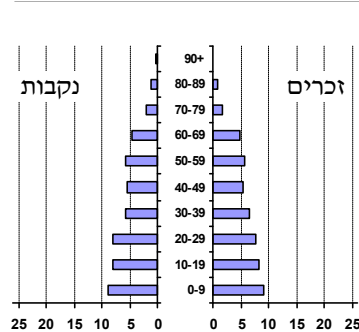
אלפים	אחוזים	קבוצת אוכלוסייה ודת
17.7	100.0	סך הכל
	99.2	יהודים ואחרים
	97.4	יהודים
אחוז גידול האוכלוסייה (לעומת שנה קודמת) 0.7		
לידות חי 380		
פטירות 89		
ריבוי טבעי - סך הכל 291		
16.5		שיעור ל-1,000 תושבים 2016-2017
פטירות תינוקות (ממוצע 2013-2017) 1.4		
(3.7)		שיעור ל-1,000 לידות חי 2013-2017
הגירה בתוך הרשות 1,404		
מאזן הגירה פנימית -150		
מאזן הגירה - סך הכל -139		
עולים בהשקעות ראשונה 7		
גיל (אחוזים): 17-0 28.6		
44-18 57.1		
64-45 14.3		
+65 0.0		
אחוז עולי 1990+ מסך האוכלוסייה 5.1		

סמל: 9200 מחוז: הצפון
 מעמד מוניציפלי: עירייה
 שנת קבלת מעמד מוניציפלי: 1999
 מספר חברי מועצה: 13
 סמל ושם ועדת תכנון ובנייה: 203 בית שאן
 מרחק מגבול מחוז תל אביב (2015) (ק"מ): 97.9
 מרחב ימי, רשויות הגובלות בחוף הים: 0

דמוגרפיה

אוכלוסייה בסוף 2017 (אלפים) 17.7
 זכרים 8.9
 נקבות 8.8
 יחס תלות (ל-1,000 תושבים בלתי תלויים) 791

התפלגות אוכלוסייה, לפי גיל ומין (אחוזים)



הגירה פנימית, לפי מין וגיל

גיל	מין				סך הכל	נכנסים	יוצאים
	נקבות	זכרים	עד 14	29-15			
+65	199	178	101	135	377
64-30	259	268	172	161	527	11	183

שכר ורווחה

מקבלי קצבאות בגין ילדים (סוף שנה)				מקבלי:	
מספר ילדים במשפחה				232	דמי אבטלה - סך הכל (ממוצע חודשי)
סך הכל				95	מזה: גברים
+5	4-3	2-1		..	הכשרה מקצועית
174	760	1,811	2,745	41	גיל ממוצע (לא כולל חיילים)
1,014	2,486	2,640	6,140	119	דמי אבטלה ממוצעים ליום (ש"ח)
נתוני 2016				1,924	קצבאות זקנה ושאימים (סוף שנה)
שכר חודשי ממוצע של שכיר במשך השנה				19.6	מזה: אחוז מקבלי השלמת הכנסה
% שינוי ריאלי לעומת שנה קודמת		ש"ח		1,062	גמלת הבטחה הכנסה (נפשות, במשך השנה)
סך הכל		6,994		382	גמלאות (סוף שנה): סיעוד
גברים		8,487		975	נכות כללית
נשים		5,485		75	ניידות
מספר השכירים				110	נכות מעבודה ותלויים
אחוז השכירים המשתכרים עד שכר מינימום 41.6				מבוטחים בקופות חולים	
מדד אי-השוויון - שכירים (מדד גייני, 0 שוויון מלא) 0.3635				94.8	באחוזים: כללית
מספר העצמאים 440				4.6	מכבי
הכנסה חודשית ממוצעת של עצמאי במשך השנה (ש"ח) 9,971				0.3	מאוחדת
אחוז שינוי ריאלי לעומת שנה קודמת 8.2				0.2	לאומית
אחוז העצמאים המשתכרים עד מחצית השכר הממוצע 36.4					

2017

בית שאן

מים

תקבולים (אלפי מ"ק)			1,921
פחת (אלפי מ"ק)			225
אחוז הפחת מסך כל תקבולי המים			11.7
צריכה, לפי ייעוד			
אחוז מסך הכל	אלפי מ"ק		
100.0	1,696	סך הכל	
100.0	1,696	ביתית (וכל צריכה אחרת)	
-	-	חקלאית	
צריכה ביתית (וכל צריכה אחרת), לפי ייעוד			
מ"ק לנפש	אחוז	אלפי מ"ק	
95.8	100.0	1,696	סך הכל
58.9	61.5	1,043	מזה: למגורים
8.3	8.7	147	למוסדות הרשות
16.4	17.2	291	לגינן ציבורי
4.5	4.7	79	למסחר ומלאכה
1.3	1.3	23	לבנייה

תחבורה

כלי רכב מנועיים - סך הכל		6,385
מזה: כלי רכב פרטיים		5,473
גיל ממוצע של כלי רכב פרטי (שנים)		7.3
תאונות דרכים עם נפגעים (ת"ד) - סך הכל		7
קטלניות		0
קשות		1
קלות		6
שיעור ל-1,000 תושבים		0.4
שיעור ל-1,000 כלי רכב		1.1

פסולת

פסולת מוצקה ביתית, מסחרית וגזם	
(ק"ג לנפש ליום)	2.3
אחוז מחזור	1.8

בנייה ודיור

גמר בנייה	התחלת בנייה	
12.4	10.3	שטח - סך הכל (אלפי מ"ר)
11.7	10.0	מזה: למגורים (אלפי מ"ר)
80	61	מספר דירות
מספר דירות למגורים לפי מרשם מבנים ודירות		5,491

שטח וצפיפות

שטח (קמ"ר)	7.39
צפיפות לקמ"ר	2,396.6

חינוך

ילדים בגנים של משרד החינוך תשע"ז 2016/17				
סך הכל	גיל 3	גיל 4	גיל 5	גיל 6
1,020	334	319	332	35
תשע"ז 2016/17				
תשע"ז	בתי ספר	כיתות	תלמידים	ממוצע תלמידים לכיתה
סך הכל	15	195	3,467	18
יסודי (כולל מיוחד)	10	110	1,937	18
על-יסודי	10	85	1,530	18
חטיבת ביניים	5	40	808	20
תיכון	5	45	722	16
זכאים לתעודת בגרות מבין תלמידי כיתות יב (אחוזים):				
סך הכל	66.8			
עמדו בדרישות הסף של האוניברסיטאות	51.1			

השכלה גבוהה

אחוז	2018
11.7	בעלי תארים מישראל מכלל בני 35-55
36.7	מסיימי יב שהחלו לימודים גבוהים בתוך 8 שנים מסיום התיכון
10.2	סטודנטים מכלל בני 20-25
2.3	סטודנטים מכלל האוכלוסייה

בריאות

5.99	2017-2013	שיעור פטירות מתוקנן ל-1,000 תושבים
..		תוחלת חיים - סך הכל
3.13	2017-2013	שיעור פרייון כולל ל-1,000 תושבים
1,142.7	2016-2014	מספר מקרי סוכרת ממוצע לשנה
64.6	2016-2014	שיעור מקרי סוכרת מתוקנן ל-1,000 תושבים
		בעלי עודף משקל/השמנת יתר (אחוזים)
16.5	2017/18	כיתה א
27.5	2017/18	כיתה ז
..	2015-2011	מספר מקרי סרטן ממוצע לשנה, גברים
..	2015-2011	שיעור מקרי סרטן מכל הסוגים מתוקנן ל-100,000 תושבים, גברים
..	2015-2011	מספר מקרי סרטן ממוצע לשנה, נשים
..	2015-2011	שיעור מקרי סרטן מכל הסוגים מתוקנן ל-100,000 תושבים, נשים

תשתיות ושירותים עירוניים

גמר	התחלה	
		סלילת כבישים חדשים, הרחבה ושיקום של כבישים
1.0	-	אורך (ק"מ)
7.8	-	שטח (אלפי מ"ר)
1.0	1.0	הנחת צינורות: מים (ק"מ)
-	-	ביוב (ק"מ)
0.5	-	תיעול (ק"מ)

2017

בית שאן

מדד פריפריאליות 2015

3	אשכול: (מ-1 עד 10, 1 הפריפריאלי ביותר)
-0.607	ערך מדד:
47	דירוג: (מ-1 עד 255, 1 הפריפריאלי ביותר)
43	דירוג לפי מרכיבי המדד:
43	מדד נגישות פוטנציאלית: (מ-1 עד 255, 1 הנגישות הנמוכה ביותר)
77	קרבה לגבול מחוז תל אביב: (מ-1 עד 255, 1 המרוחק ביותר)

מדד חברתי-כלכלי 2015

5	אשכול: (מ-1 עד 10, 1 הנמוך ביותר)
-0.193	ערך מדד:
109	דירוג: (מ-1 עד 255, 1 הנמוך ביותר)

מדד קומפקטיות 2006

5	אשכול: (מ-1 עד 10, 1 הקומפקטי ביותר)
105	דירוג: (מ-1 עד 197, 1 הקומפקטי ביותר)
-0.083	ציון תקן:

אפיון טופוגרפי 2006

מדד טופוגרפיה: ממוצע ציוני תקן של (א) ו-(ב)			(ב) שיפוע ממוצע, במעלות			(א) סטיית התקן של הגבהים מעל פני הים			גובה מעל פני הים, במטרים			
אשכול (2)	דירוג (1)	ערך	דירוג (1)	ציון תקן	ערך	דירוג (1)	ציון תקן	ערך	ממוצע הגבהים	טווח הגבהים	מקסימלי	מינימלי
2	55	-0.78	53	-0.95	2.0	60	-0.62	12.5	-127	98	-92	-190

(1) מ-1 עד 1,197 השטח ביותר.
 (2) מ-1 עד 10, 1 השטח ביותר.

סקר כוח אדם

..	סך הכל בני 15 ומעלה (אלפים)
..	התעודה הגבוהה ביותר (אחוזים)
..	ללא תעודה, תעודת סיום בי"ס יסודי או חט"ב
..	תעודת סיום בי"ס תיכון
..	תעודת בגרות
..	תעודת סים מוסד על תיכון
..	תעודה אקדמית
..	תכונות כוח עבודה
..	אחוז המשתתפים בכוח העבודה
..	שיעור תעסוקה
..	אחוז בלתי מועסקים
..	אחוז מועסקים מחוץ ליישוב המגורים
..	סך כל משקי הבית (אלפים)
..	ממוצע נפשות למשק בית
..	בעלות על דירה (אחוז מתוך משקי הבית)
..	בבעלות
..	בשכירות

שימושי קרקע 2013

אחוז	קמ"ר	
100.0	7.44	סך הכל שטח שיפוט
27.0	2.01	מגורים
1.6	0.12	חינוך והשכלה
0.1	0.01	בריאות ורווחה
0.5	0.04	שירותים ציבוריים
1.6	0.12	תרבות, פנאי, נופש וספורט
1.9	0.14	מסחר ומשרדים
4.4	0.33	תעשייה
2.7	0.20	תשתית ותחבורה
-	-	מבנים חקלאיים
1.1	0.08	גינון לנוי, פארק ציבורי
18.7	1.39	יער וחורש
0.1	0.01	מטעים
9.9	0.74	גידולי שדה
30.4	2.25	שטח פתוח אחר
8,607	(נפשות לקמ"ר)	צפיפות אוכלוסייה לשטח בנוי למגורים
17.3	(אלפים)	אוכלוסייה בסוף 2013 - סך הכל (אלפים)

2016

מורשעים בדיון

..	סך הכל
..	שיעור ל-1,000 בני 19 ומעלה
אחוז	סוגי עבירות
..	כלפי הסדר הציבורי
..	כלפי חיי אדם וגופו
..	מין
..	מוסר
..	רכוש
..	מרמה וכלכליות
..	רישוי
..	אחר

2016 אוכלוסייה במוסדות לינה

אחוז מאוכל'	סך הכל	
	3	מוסדות לינה
	143	דיירי מוסדות לינה
0.50		בתי אבות ודיוור מוגן
-		מוסדות חינוך
0.26		מוסדות דת
-		מוסדות אשפוז כולל הוסטלים
-		מוסדות אחרים

2017

בית שאן

נתוני ביצוע תקציב הרשות (אלפי ש"ח, אלא אם כן צוין אחרת)

הוצאות		הכנסות	
196,299	סך הכל תשלומים (תקציב רגיל ובלתי רגיל)	189,489	סך הכל תקבולים (תקציב רגיל ובלתי רגיל)
179,995	<u>תקציב רגיל - סך הכל</u>	176,391	<u>תקציב רגיל - סך הכל</u>
10,167	הוצאות לנפש		
	לפי פרקי תקציב		לפי פרקי תקציב
18,992	הנהלה וכלליות	78,305	מיסים ומענקים
20,746	שירותים מקומיים	4,556	שירותים מקומיים
80,281	שירותים ממלכתיים	50,253	שירותים ממלכתיים
39,911	מזה: : חינוך	26,081	מזה: : חינוך
30,776	רווחה	22,172	רווחה
6,777	תרבות	1,759	תרבות
12,529	מפעלים	17,212	מפעלים
9,319	מזה: : רכישת מים	15,509	מזה: : מפעל מים
47,447	תשלומים בלתי רגילים	26,066	תקבולים בלתי רגילים
	לפי סיווג כלכלי		לפי סיווג כלכלי
47,613	עלות עבודה - סך הכל	96,987	עצמיות - סך הכל
14,838	מזה: : חינוך	2,147	מזה: : חינוך
4,378	רווחה	116	רווחה
		37,126	ארנונה - סך הכל גבייה
39,235	הוצאות לפעולות		* למגורים
		13,966	סך הכל גבייה
5,982	פירעון מלוות	17,529	סך הכל חיובים נטו
800	הוצאות מימון	79.7 %	יחס גבייה לכלל החיובים
		11,579	גבייה השנה (קרן + ריבית)
		26,817	חיוב בשנת החשבון
4,609	העברות והוצאות חד-פעמיות (כולל כיסוי גירעון מצטבר)	43.2 %	יחס גבייה השנה לחיוב השנה
		11,764	פטורים, שחרורים והנחות
		2,387	גביית פיגורים (קרן + ריבית)
81,756	כלליות, השתתפויות והעברות	23,160	* לא למגורים - סך הכל גבייה
		57,598	עצמיות אחרות
		79,404	הכנסות מהממשלה - סך הכל
		23,857	מזה: : משרד החינוך
		22,245	משרד הרווחה
		27,839	מענק כללי לאיזון
		592	מענק מיועד
		-	מענק מיוחד
		3,000	העברות והכנסות חד-פעמיות לכיסוי גירעון מצטבר
		-	מלווה לאיזון
16,304	<u>תקציב בלתי רגיל - סך הכל</u>	13,098	<u>תקציב בלתי רגיל - סך הכל</u>
16,223	מזה: : עבודות פיתוח	-	מזה: : השתתפות בעלי נכסים
-	העברת מלוות	7,415	השתתפות משרדי ממשלה
81	הוצאות אחרות	-	מלוות
		5,683	הכנסות אחרות
			עודף/גירעון בתקציב הרגיל השנה
		-3,604	עודף/גירעון בתקציב הרגיל השנה ללא קבלת מלוות לאיזון
		-20,114	עודף/גירעון בתקציב הרגיל מצטבר בסוף השנה
		60,238	עומס מלוות בסוף השנה (כולל הפרשי הצמדה)

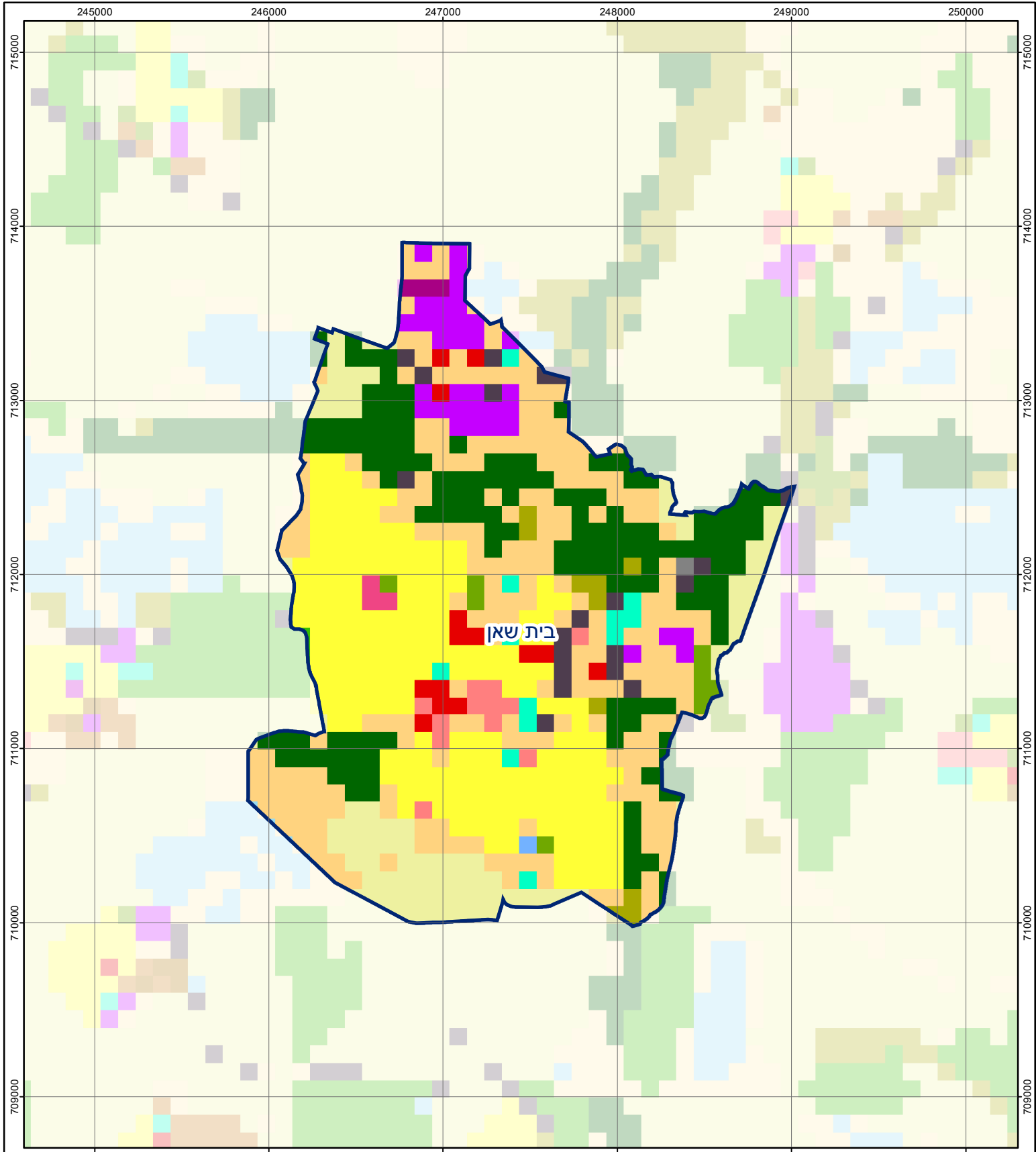
2017

בית שאן

חיובי ארנונה* לפי סוג נכס (2016 ו-2017)

חיוב באלפי ש"ח		שטחים באלפי מ"ר		סוג הנכס
2017	2016	2017	2016	
50,122	44,817	1,059.5	1,086.0	סך הכל
26,139	22,487	635.4	612.3	מגורים
9,284	8,790	78.0	83.5	משרדים, שירותים ומסחר
4,295	3,785	90.8	89.1	תעשייה
525	484	11.2	11.5	מלאכה
2,117	1,891	1.8	1.8	בנקים וחברות ביטוח
502	302	11.0	7.4	בתי מלון
-	-	-	-	חניונים
5,711	6,631	231.4	273.6	קרקע תפוסה
-	-	-	-	קרקע תפוסה לעריכת אירועים
-	-	-	-	קרקע תפוסה במפעל עתיר שטח
-	1	0.0	1.5	אדמה חקלאית
-	-	-	-	מבנה חקלאי
-	-	-	-	אדמת בניין
-	-	-	-	מגורים שאינם בשימוש
-	-	-	-	מערכת סולרית הממוקמת על גג נכס
-	-	-	-	מערכת סולרית שאינה ממוקמת על גג נכס
-	-	-	-	קרקע תפוסה למערכת סולרית
1,549	445	0.0	5.4	יתר סוגי הנכסים

* חיובי ארנונה מתייחסים לנתוני חיוב ראשוני, שאינו כולל את השינויים בסכומי המס בשל הצמדה ואת הגידול הטבעי שחל במהלך השנה כתוצאה מתוספת נכסים.
מקור הנתונים: דו"ח כספי מבוקר, נספח א.

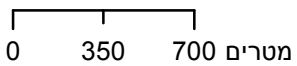


בית שאן

סוג רשות: עירייה

9200

סמל יישוב:



הלשכה המרכזית לסטטיסטיקה
Central Bureau of Statistics
دائرة الإحصاء المركزية

מפת התמצאות



שימושי קרקע:	
כרייה וחציבה	מסחר ומגורים במרכז עירוני
גופי מים	תחבורה
גינות לנוי פארק ציבורי	מסחר ומשרדים
יער וחורש	תעשייה
מטעים	מכלולי תשתית
גידולי שדה	שירות לציבור ללא אפיון
שיחים בתה ועשבוני	מגורים
קרקע וסלע	מבנים חקלאיים
חינוך והשכלה	בריאות ורווחה
שירותי דת	חירום והצלה
שירותי מנהל ציבורי	בתי עלמין
תרבות פנאי וספורט	מלונאות ואירוח כפרי