

2017

לקיה

כללי

אחוזים	אלפים	קבוצת אוכלוסייה ודת
100.0	12.9	סך הכל
		ערבים
99.9		מוסלמים

סמל: 1060 מחוז: הדרום
 מעמד מוניציפלי: מועצה מקומית
 שנת קבלת מעמד מוניציפלי: 1996
 מספר חברי מועצה: 11
 סמל ושם ועדת תכנון ובנייה: 652 נגב מזרחי
 מרחק מגבול מחוז תל אביב (2015) (ק"מ): 88.3
 מרחב ימי, רשויות הגובלות בחוף הים: 0

דמוגרפיה

4.7	אחוז גידול האוכלוסייה (לעומת שנה קודמת)
529	לידות חי
28	פטירות
501	ריבוי טבעי - סך הכל
39.9	שיעור ל-1,000 תושבים 2016-2017
5.2	פטירות תינוקות (ממוצע 2013-2017)
10.9	שיעור ל-1,000 לידות חי 2013-2017
84	הגירה בתוך הרשות
65	מאזן הגירה פנימית
70	מאזן הגירה - סך הכל

אוכלוסייה בסוף 2017 - סך הכל (אלפים) 12.9
 זכרים 6.4
 נקבות 6.5
 יחס תלות (ל-1,000 תושבים בלתי תלויים) 1,415

התפלגות אוכלוסייה, לפי גיל ומין (אחוזים)

גיל	אחוזים
4-0	16.8
9-5	14.2
14-10	13.7
19-15	11.6
29-20	16.7
44-30	15.2
59-45	8.4
64-60	1.2
+65	2.3
17-0	52.0
+75	0.6

הגירה פנימית, לפי מין וגיל

גיל				מין		סך הכל	
+65	64-30	29-15	עד 14	נקבות	זכרים		
-	29	65	49	81	62	143	נכנסים
-	22	26	30	43	35	78	יוצאים

שכר ורווחה

מקבלי קצבאות בגין ילדים (סוף שנה)

מספר ילדים במשפחה			סך הכל	משפחות ילדים
+5	4-3	2-1		
588	621	390	1,599	
3,591	2,152	632	6,375	

נתוני 2016

שכר חודשי ממוצע של שכיר במשך השנה

% שינוי ריאלי לעומת שנה קודמת	ש"ח	סך הכל
2.8	5,429	גברים
2.8	6,153	נשים
3.8	4,222	

מספר השכירים 3,833
 אחוז השכירים המשתכרים עד שכר מינימום 56.0
 מדד אי-השוויון - שכירים (מדד גייני, 0 שוויון מלא) 0.3659
 מספר העצמאים 131
 הכנסה חודשית ממוצעת של עצמאי במשך השנה (ש"ח) 7,879
 אחוז שינוי ריאלי לעומת שנה קודמת 3.5
 אחוז העצמאים המשתכרים עד מחצית השכר הממוצע 50.4

מקבלי:

דמי אבטלה - סך הכל (ממוצע חודשי) 53
 מזה: גברים 34
 הכשרה מקצועית -
 גיל ממוצע (לא כולל חיילים) 36
 דמי אבטלה ממוצעים ליום (ש"ח) 96
 קצבאות זקנה ושאימים (סוף שנה) 384
 מזה: אחוז מקבלי השלמת הכנסה 61.5
 גמלת הבטחת הכנסה (נפשות, במשך השנה) 3,001
 גמלאות (סוף שנה): סיעוד 64
 נכות כללית 220
 נידות 39
 נכות מעבודה ותלויים 11

מבוטחים בקופות חולים
 סך הכל (סוף שנה) 14,184
 באחוזים: כללית 69.5
 מכבי 9.5
 מאוחדת 8.4
 לאומית 12.6

לקיה

2017

חינוך

מים

1,534 (אלפי מ"ק) תקבולים		
722 (אלפי מ"ק) פחת		
47.1 אחוז הפחת מסך כל תקבולי המים צריכה, לפי ייעוד		
אחוז מסך הכל	אלפי מ"ק	
100.0	812	סך הכל
100.0	812	ביתית (וכל צריכה אחרת)
-	-	חקלאית
צריכה ביתית (וכל צריכה אחרת), לפי ייעוד		
מ"ק לנפש	אחוז	אלפי מ"ק
63.2	100.0	812
55.9	88.5	719
4.7	7.4	60
-	-	-
0.5	0.7	6
1.3	2.0	16

ילדים בגנים של משרד החינוך תשע"ז 2016/17				
סך הכל	גיל 3	גיל 4	גיל 5	גיל 6
1,079	284	390	388	17
תשע"ז 2016/17	בתי ספר	כיתות	תלמידים	ממוצע תלמידים לכיתה
סך הכל	8	183	4,923	27
יסודי (כולל מיוחד)	5	101	2,692	27
על-יסודי	6	82	2,231	27
חטיבת ביניים	3	47	1,291	27
תיכון	3	35	940	27
זכאים לתעודות בגרות מבין תלמידי כיתות יב (אחוזים):				
סך הכל	60.5			
עמדו בדרישות הסף של האוניברסיטאות	39.9			

תחבורה

3,076	סך הכל	כלי רכב מנועיים -
2,218		מזה: כלי רכב פרטיים
11.1		גיל ממוצע של כלי רכב פרטי (שנים)
5	סך הכל	תאונות דרכים עם נפגעים (ת"ד) -
1		קטלניות
2		קשות
2		קלות
0.4		שיעור ל-1,000 תושבים
1.7		שיעור ל-1,000 כלי רכב

פסולת

פסולת מוצקה ביתית, מסחרית וגזם	
0.7	(ק"ג לנפש ליום)
3.2	אחוז מחזור

בנייה ודירור

גמר בנייה	התחלת בנייה	
14.7	5.1	שטח - סך הכל (אלפי מ"ר)
14.4	5.1	מזה: למגורים (אלפי מ"ר)
70	25	מספר דירות
765		מספר דירות למגורים לפי מרשם מבנים ודירות

שטח וצפיפות

6.86	שטח (קמ"ר)
1,803.0	צפיפות לקמ"ר

השכלה גבוהה

2018	אחוז	
8.6		בעלי תארים מישראל מכלל בני 35-55
13.5		מסיימי יב שהחלו לימודים גבוהים בתוך 8 שנים מסיום התיכון
9.2		סטודנטים מכלל בני 20-25
1.8		סטודנטים מתוך כלל האוכלוסייה

בריאות

7.46	2017-2013	שיעור פטירות מתוקנן ל-1,000 תושבים
6.19		שיעור פריון כולל ל-1,000 תושבים
445.7	2016-2014	מספר מקרי סוכרת ממוצע לשנה
107.09	2016-2014	שיעור מקרי סוכרת מתוקנן ל-1,000 תושבים
		בעלי עודף משקל/השמנת יתר (אחוזים)
14.8	2017/18	כיתה א
30.2	2017/18	כיתה ז
..	2015-2011	מספר מקרי סרטן ממוצע לשנה, גברים
..	2015-2011	שיעור מקרי סרטן מכלל הסוגים מתוקנן ל-100,000 תושבים, גברים
..	2015-2011	מספר מקרי סרטן ממוצע לשנה, נשים
..	2015-2011	שיעור מקרי סרטן מכלל הסוגים מתוקנן ל-100,000 תושבים, נשים

תשתיות ושירותים עירוניים

גמר	התחלה	
		סלילת כבישים חדשים, הרחבה ושיקום של כבישים
1.4	1.4	אורך (ק"מ)
9.1	9.1	שטח (אלפי מ"ר)
-	-	הנחת צינורות: מים (ק"מ)
-	-	ביוב (ק"מ)
0.9	0.9	תיעול (ק"מ)

2017

לקיה

מדד פריפריאליות 2015

3	אשכול: (מ-1 עד 10, 1 הפריפריאלי ביותר)
-0.502	ערך מדד:
61	דירוג: (מ-1 עד 255, 1 הפריפריאלי ביותר)
52	דירוג לפי מרכיבי המדד:
52	מדד נגישות פוטנציאלית: (מ-1 עד 255, 1 הנגישות הנמוכה ביותר)
98	קרבה לגבול מחוז תל אביב: (מ-1 עד 255, 1 המרוחק ביותר)

מדד חברתי-כלכלי 2015

1	אשכול: (מ-1 עד 10, 1 הנמוך ביותר)
-1.961	ערך מדד:
9	דירוג: (מ-1 עד 255, 1 הנמוך ביותר)

מדד קומפקטיות 2006

7	אשכול: (מ-1 עד 10, 1 הקומפקטי ביותר)
147	דירוג: (מ-1 עד 197, 1 הקומפקטי ביותר)
0.688	ציון תקן:

אפיון טופוגרפי 2006

מדד טופוגרפיה: ממוצע ציוני תקן של (א) ו-(ב)			(ב) שיפוע ממוצע, במעלות			(א) סטיית התקן של הגבהים מעל פני הים			גובה מעל פני הים, במטרים			
אשכול ⁽²⁾	דירוג ⁽¹⁾	ערך	דירוג ⁽¹⁾	ציון תקן	ערך	דירוג ⁽¹⁾	ציון תקן	ערך	ממוצע הגבהים	טווח הגבהים	מקסימלי	מינימלי
4	77	-0.46	84	-0.48	3.5	85	-0.44	17.3	395	87	451	364

(1) מ-1 עד 197, 1 השטוח ביותר.

(2) מ-1 עד 10, 1 השטוח ביותר.

2016 אוכלוסייה במוסדות לינה

אחוז מאוכל הרשות	סך הכל
-	מוסדות לינה
-	דיירי מוסדות לינה
-	בתי אבות ודיור מוגן
-	מוסדות חינוך
-	מוסדות דת
-	מוסדות אשפוז כולל הוסטלים
-	מוסדות אחרים

שימושי קרקע 2013

אחוז	קמ"ר
100.0	5.50
35.6	1.96
0.5	0.03
0.2	0.01
0.4	0.02
0.2	0.01
-	-
-	-
-	-
-	-
-	-
-	-
-	-
1.8	0.10
27.6	1.52
33.7	1.85
5.510	(נפשות לקמ"ר)
10.8	אוכלוסייה בסוף 2013 - סך הכל (אלפים)

2017

לקיה

נתוני ביצוע תקציב הרשות (אלפי ש"ח, אלא אם כן צוין אחרת)

הוצאות		הכנסות	
67,134	סך הכל תשלומים (תקציב רגיל ובלתי רגיל)	67,517	סך הכל תקבולים (תקציב רגיל ובלתי רגיל)
57,980	<u>תקציב רגיל - סך הכל</u>	60,026	<u>תקציב רגיל - סך הכל</u>
4,509	הוצאות לנפש		
	לפי פרקי תקציב		לפי פרקי תקציב
5,654	הנהלה וכלליות	19,866	מיסים ומענקים
5,243	שירותים מקומיים	441	שירותים מקומיים
44,118	שירותים ממלכתיים	37,810	שירותים ממלכתיים
29,648	מזה: חינוך	25,692	מזה: חינוך
11,579	רווחה	9,650	רווחה
2,814	תרבות	2,110	תרבות
-	מפעלים	120	מפעלים
-	מזה: רכישת מים	120	מזה: מפעל מים
2,965	תשלומים בלתי רגילים	1,789	תקבולים בלתי רגילים
	לפי סיווג כלכלי		לפי סיווג כלכלי
19,662	עלות עבודה - סך הכל	6,284	עצמיות - סך הכל
11,943	מזה: חינוך	214	מזה: חינוך
1,953	רווחה	19	רווחה
		1,420	ארנונה - סך הכל גבייה
21,563	הוצאות לפעולות		* למגורים
786	פירעון מלוות	1,307	סך הכל גבייה
79	הוצאות מימון	11,248	סך הכל חיובים נטו
		11.6 %	יחס גבייה לכלל החיובים
		702	גבייה השנה (קרן + ריבית)
		6,402	חיוב בשנת החשבון
	העברות והוצאות חד-פעמיות (כולל כיסוי גירעון מצטבר)	11.0 %	יחס גבייה השנה לחיוב השנה
208		2,202	פטורים, שחרורים והנחות
		605	גביית פיגורים (קרן + ריבית)
15,682	כלליות, השתתפויות והעברות	113	* לא למגורים - סך הכל גבייה
		4,631	עצמיות אחרות
		53,742	הכנסות מהממשלה - סך הכל
		26,577	מזה: משרד החינוך
		9,467	משרד הרווחה
		15,477	מענק כללי לאיזון
		-	מענק מיועד
		705	מענק מיוחד
		-	העברות והכנסות חד-פעמיות לכיסוי גירעון מצטבר
		-	מלווה לאיזון
9,154	<u>תקציב בלתי רגיל - סך הכל</u>	7,491	<u>תקציב בלתי רגיל - סך הכל</u>
8,057	מזה: עבודות פיתוח	8	מזה: השתתפות בעלי נכסים
-	העברת מלוות	6,883	השתתפות משרדי ממשלה
1,097	הוצאות אחרות	-	מלוות
		600	הכנסות אחרות
		2,046	עודף/גירעון בתקציב הרגיל השנה
		2,046	עודף/גירעון בתקציב הרגיל השנה ללא קבלת מלוות לאיזון
		-7,587	עודף/גירעון בתקציב הרגיל מצטבר בסוף השנה
		9,268	עומס מלוות בסוף השנה (כולל הפרשי הצמדה)

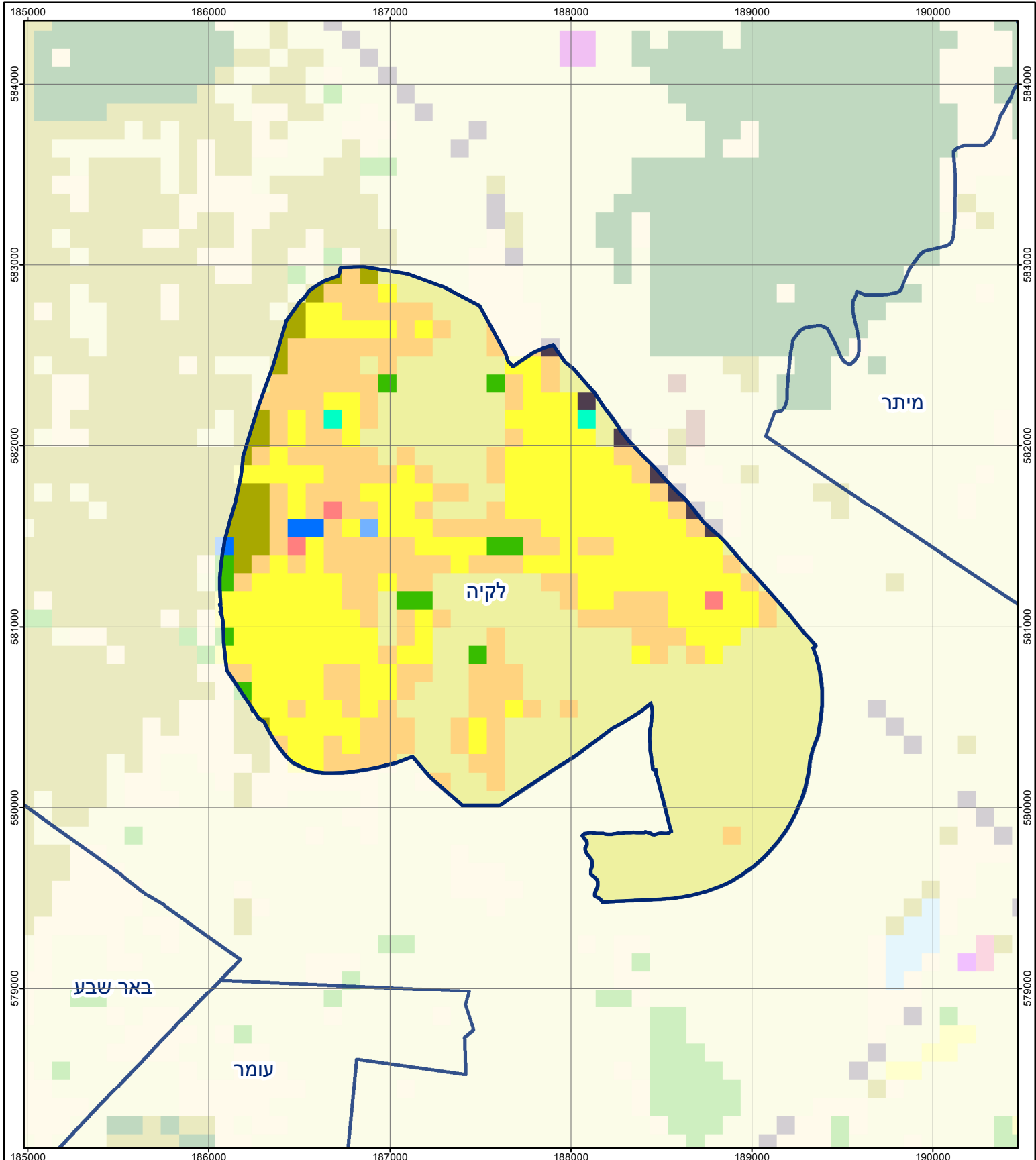
2017

לקיה

חיובי ארנונה* לפי סוג נכס (2016 ו-2017)

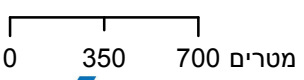
חיוב באלפי ש"ח		שטחים באלפי מ"ר		סוג הנכס
2017	2016	2017	2016	
6,336	4,540	176.5	128.2	סך הכל
5,830	4,063	167.2	120.0	מגורים
433	429	6.3	6.5	משרדים, שירותים ומסחר
22	-	0.9	-	תעשייה
12	5	0.3	0.1	מלאכה
-	-	-	-	בנקים וחברות ביטוח
-	-	-	-	בתי מלון
-	-	-	-	חניונים
-	-	-	-	קרקע תפוסה
-	-	-	-	קרקע תפוסה לעריכת אירועים
-	-	-	-	קרקע תפוסה במפעל עתיר שטח
-	-	-	-	אדמה חקלאית
0	-	0.3	-	מבנה חקלאי
-	-	-	-	אדמת בניין
-	-	-	-	מגורים שאינם בשימוש
-	-	-	-	מערכת סולרית הממוקמת על גג נכס
-	-	-	-	מערכת סולרית שאינה ממוקמת על גג נכס
-	-	-	-	קרקע תפוסה למערכת סולרית
39	43	1.5	1.6	יתר סוגי הנכסים

* חיובי ארנונה מתייחסים לנתוני חיוב ראשוני, שאינו כולל את השינויים בסכומי המס בשל הצמדה ואת הגידול הטבעי שחל במהלך השנה כתוצאה מתוספת נכסים.
מקור הנתונים: דו"ח כספי מבוקר, נספח א.



לקיה

סוג רשות: מועצה מקומית
 סמל יישוב: 1060



מפת התמצאות



שימושי קרקע:	
כרייה וחציבה	מסחר ומגורים במרכז עירוני
גופי מים	תחבורה
גינות לנוי פארק ציבורי	מסחר ומשרדים
יער וחורש	תעשייה
מטעים	מכלולי תשתית
גידולי שדה	שירות לציבור ללא אפיון
שיחים בתה ועשבוני	מגורים
קרקע וסלע	מבנים חקלאיים
חינוך והשכלה	מלונאות ואירוח כפרי
בריאות ורווחה	
שירותי דת	
חירום והצלה	
שירותי מנהל ציבורי	
בתי עלמין	
תרבות פנאי וספורט	