

2017

מבשרת ציון

כללי

אחוזים	אלפים	קבוצת אוכלוסייה ודת
100.0	24.4	סך הכל
99.6		יהודים ואחרים
96.6		יהודים

סמל: 1015 מחוז: ירושלים
 מעמד מוניציפלי: מועצה מקומית
 שנת קבלת מעמד מוניציפלי: 1964
 מספר חברי מועצה: 15
 סמל ושם ועדת תכנון ובנייה: 152 הראל
 מרחק מגבול מחוז תל אביב (2015) (ק"מ): 44.5
 מרחב ימי, רשויות הגובלות בחוף הים: 0

דמוגרפיה

אחוז גידול האוכלוסייה (לעומת שנה קודמת) 0.0

לידות חי 413

פטירות 84

ריבוי טבעי - סך הכל 329

שיעור ל-1,000 תושבים 2017-2016 13.5

פטירות תינוקות (ממוצע 2017-2013) 0.2

שיעור ל-1,000 לידות חי 2017-2013 ..

הגירה בתוך הרשות 799

מאזן הגירה פנימית -704

מאזן הגירה - סך הכל -675

עולים בהשתקעות ראשונה 25

גיל (אחוזים): 17-0 36.0

44-18 44.0

64-45 8.0

+65 12.0

אחוז עולי 1990+ מסך האוכלוסייה 9.0

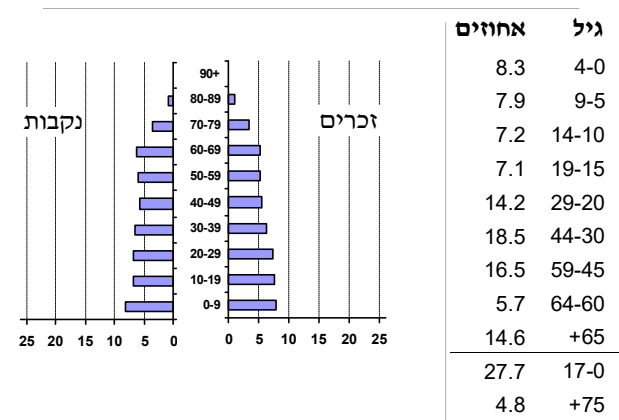
אוכלוסייה בסוף 2017 - סך הכל (אלפים) 24.4

זכרים 12.2

נקבות 12.3

יחס תלות (ל-1,000 תושבים בלתי תלויים) 822

התפלגות אוכלוסייה, לפי גיל ומין (אחוזים)



הגירה פנימית, לפי מין וגיל

גיל				מין		סך הכל	נכנסים יוצאים
+65	64-30	29-15	עד 14	נקבות	זכרים		
46	389	216	258	462	447	909	
117	579	447	470	783	830	1,613	

שכר ורווחה

מקבלי קצבאות בגין ילדים (סוף שנה)

מספר ילדים במשפחה			סך הכל	משפחות ילדים
+5	4-3	2-1		
115	1,154	2,136	3,405	
636	3,782	3,226	7,644	

נתוני 2016

שכר חודשי ממוצע של שכיר במשך השנה

% שינוי ריאלי לעומת שנה קודמת	ש"ח	סך הכל
1.5	11,620	הכל
0.2	13,700	גברים
3.7	9,620	נשים

מספר השכירים 11,439

אחוז השכירים המשתכרים עד שכר מינימום 33.2

מדד אי-השוויון - שכירים (מדד גיני, 0 שוויון מלא) 0.4716

מספר העצמאים 917

הכנסה חודשית ממוצעת של עצמאי במשך השנה (ש"ח) 11,843

אחוז שינוי ריאלי לעומת שנה קודמת 3.9

אחוז העצמאים המשתכרים עד מחצית השכר הממוצע 33.9

מקבלי:

דמי אבטלה - סך הכל (ממוצע חודשי) 169

מזה: גברים 77

הכשרה מקצועית ..

גיל ממוצע (לא כולל חיילים) 40

דמי אבטלה ממוצעים ליום (ש"ח) 142

קצבאות זקנה ושירים (סוף שנה) 3,384

מזה: אחוז מקבלי השלמת הכנסה 4.6

גמלת הבטחה הכנסה (נפשות, במשך השנה) 260

גמלאות (סוף שנה): סיעוד 332

נכות כללית 477

ניידות 107

נכות מעבודה ותלויים 110

מבוטחים בקופות חולים

סך הכל (סוף שנה) 23,214

באחוזים: כללית 43.9

מכבי 20.1

מאוחדת 33.5

לאומית 2.5

2017

מבשרת ציון

חינוך

מים

תקבולים (אלפי מ"ק)			1,938
פחת (אלפי מ"ק)			111
אחוז הפחת מסך כל תקבולי המים			5.7
צריכה, לפי ייעוד			
אחוז מסך הכל	אלפי מ"ק		
100.0	1,828	סך הכל	
100.0	1,828	ביתית (וכל צריכה אחרת)	
-	-	חקלאית	
צריכה ביתית (וכל צריכה אחרת), לפי ייעוד			
מ"ק לנפש	אחוז	אלפי מ"ק	
74.8	100.0	1,828	סך הכל
66.5	88.9	1,625	מזה: למגורים
-	-	-	למוסדות הרשות
2.8	3.8	69	לגינן ציבורי
1.7	2.3	42	למסחר ומלאכה
1.0	1.4	25	לבנייה

ילדים בגנים של משרד החינוך תשע"ז 2016/17				
סך הכל	גיל 3	גיל 4	גיל 5	גיל 6
1,181	367	382	369	63
תשע"ז 2016/17	בתי ספר	כיתות	תלמידים	ממוצע תלמידים לכיתה
סך הכל	9	162	3,907	24
יסודי (כולל מיוחד)	5	80	1,833	23
על-יסודי	5	82	2,074	25
חטיבת ביניים	..	34	977	29
תיכון	3	48	1,097	23
זכאים לתעודות בגרות מבין תלמידי כיתות יב (אחוזים):				
סך הכל	84.8			
עמדו בדרישות הסף של האוניברסיטאות	75.3			

תחבורה

כלי רכב מנועיים - סך הכל	11,282
מזה: כלי רכב פרטיים	10,052
גיל ממוצע של כלי רכב פרטי (שנים)	6.4
תאונות דרכים עם נפגעים (ת"ד) - סך הכל	14
קטלניות	0
קשות	2
קלות	12
שיעור ל-1,000 תושבים	0.6
שיעור ל-1,000 כלי רכב	1.3

פסולת

פסולת מוצקה ביתית, מסחרית וגזם	
(ק"ג לנפש ליום)	1.5
אחוז מחזור	10.9

בנייה ודירור

גמר בנייה	התחלת בנייה	
8.6	34.0	שטח - סך הכל (אלפי מ"ר)
8.0	6.0	מזה: למגורים (אלפי מ"ר)
47	33	מספר דירות
6,734		מספר דירות למגורים לפי מרשם מבנים ודירות

שטח וצפיפות

שטח (קמ"ר)	6.28
צפיפות לקמ"ר	3,881.5

השכלה גבוהה

אחוז	2018
40.3	בעלי תארים מישראל מכלל בני 35-55
56.0	מסיימי יב שהחלו לימודים גבוהים בתוך 8 שנים מסיום התיכון
16.0	סטודנטים מכלל בני 20-25
4.5	סטודנטים מתוך כלל האוכלוסייה

בריאות

3.57	2017-2013	שיעור פטירות מתוקנן ל-1,000 תושבים
2.60		שיעור פריון כולל ל-1,000 תושבים
1218.0	2016-2014	מספר מקרי סוכרת ממוצע לשנה
41.49	2016-2014	שיעור מקרי סוכרת מתוקנן ל-1,000 תושבים
		בעלי עודף משקל/השמנת יתר (אחוזים)
17.6	2017/18	כיתה א
31.3	2017/18	כיתה ז
38.4	2015-2011	מספר מקרי סרטן ממוצע לשנה, גברים
281.44	2015-2011	שיעור מקרי סרטן מכלל הסוגים מתוקנן ל-100,000 תושבים, גברים
41.0	2015-2011	מספר מקרי סרטן ממוצע לשנה, נשים
287.80	2015-2011	שיעור מקרי סרטן מכלל הסוגים מתוקנן ל-100,000 תושבים, נשים

תשתיות ושירותים עירוניים

גמר	התחלה	
-	-	סלילת כבישים חדשים, הרחבה ושיקום של כבישים
-	-	אורך (ק"מ)
-	-	שטח (אלפי מ"ר)
-	-	הנחת צינורות: מים (ק"מ)
0.9	2.0	ביוב (ק"מ)
-	-	תיעול (ק"מ)

2017

מבשרת ציון

מדד פריפריאליות 2015

6	אשכול: (מ-1 עד 10, 1 הפריפריאלי ביותר)
0.927	ערך מדד:
198	דירוג: (מ-1 עד 255, 1 הפריפריאלי ביותר)
	דירוג לפי מרכיבי המדד:
206	מדד נגישות פוטנציאלית: (מ-1 עד 255, 1 הנגישות הנמוכה ביותר)
164	קרבה לגבול מחוז תל אביב: (מ-1 עד 255, 1 המרוחק ביותר)

מדד חברתי-כלכלי 2015

8	אשכול: (מ-1 עד 10, 1 הנמוך ביותר)
1.101	ערך מדד:
213	דירוג: (מ-1 עד 255, 1 הנמוך ביותר)
	מדד קומפקטיות 2006
7	אשכול: (מ-1 עד 10, 1 הקומפקטי ביותר)
145	דירוג: (מ-1 עד 197, 1 הקומפקטי ביותר)
0.652	ציון תקן:

אפיון טופוגרפי 2006

מדד טופוגרפיה: ממוצע ציוני תקן של (א) ו-(ב)			(ב) שיפוע ממוצע, במעלות			(א) סטיית התקן של הגבהים מעל פני הים			גובה מעל פני הים, במטרים			
אשכול (2)	דירוג (1)	ערך	דירוג (1)	ציון תקן	ערך	דירוג (1)	ציון תקן	ערך	ממוצע הגבהים	טווח הגבהים	מקסימלי	מינימלי
7	146	0.62	167	1.23	9.2	128	0.02	29.5	735	187	817	630

(1) מ-1 עד 197, 1 השטוח ביותר.

(2) מ-1 עד 10, 1 השטוח ביותר.

אוכלוסייה במוסדות לינה 2016

אחוז מאוכל הרשות	סך הכל	מוסדות לינה
	6	דיירי מוסדות לינה
	870	בתי אבות ודיור מוגן
0.48		מוסדות חינוך
-		מוסדות דת
0.46		מוסדות אשפוז כולל הוסטלים
2.64		מוסדות אחרים

שימושי קרקע 2013

אחוז	קמ"ר	
100.0	6.41	סך הכל שטח שיפוט
40.7	2.61	מגורים
1.7	0.11	חינוך והשכלה
0.2	0.01	בריאות ורווחה
-	-	שירותים ציבוריים
0.5	0.03	תרבות, פנאי, נופש וספורט
1.4	0.09	מסחר ומשרדים
0.3	0.02	תעשייה
3.1	0.20	תשתית ותחבורה
-	-	מבנים חקלאיים
0.5	0.03	גינון לנוי, פארק ציבורי
26.2	1.68	יער וחורש
0.9	0.06	מטעים
-	-	גידולי שדה
24.5	1.57	שטח פתוח אחר
9,425	(נפשות לקמ"ר)	צפיפות אוכלוסייה לשטח בנוי למגורים
24.6	(אלפים)	אוכלוסייה בסוף 2013 - סך הכל (אלפים)

2017

מבשרת ציון

נתוני ביצוע תקציב הרשות (אלפי ש"ח, אלא אם כן צוין אחרת)

הוצאות		הכנסות	
168,548	סך הכל תשלומים (תקציב רגיל ובלתי רגיל)	180,416	סך הכל תקבולים (תקציב רגיל ובלתי רגיל)
141,402	<u>תקציב רגיל - סך הכל</u>	141,448	<u>תקציב רגיל - סך הכל</u>
5,785	הוצאות לנפש		
	לפי פרקי תקציב		לפי פרקי תקציב
16,580	הנהלה וכלליות	90,251	מיסים ומענקים
26,448	שירותים מקומיים	6,416	שירותים מקומיים
77,496	שירותים ממלכתיים	43,776	שירותים ממלכתיים
49,681	מזה: חינוך	27,670	מזה: חינוך
16,439	רווחה	11,574	רווחה
9,949	תרבות	4,509	תרבות
1,240	מפעלים	333	מפעלים
-	מזה: רכישת מים	19	מזה: מפעל מים
19,638	תשלומים בלתי רגילים	672	תקבולים בלתי רגילים
	לפי סיווג כלכלי		לפי סיווג כלכלי
50,663	עלות עבודה - סך הכל	95,088	עצמיות - סך הכל
19,565	מזה: חינוך	3,841	מזה: חינוך
3,564	רווחה	469	רווחה
44,228	הוצאות לפעולות	68,696	ארנונה - סך הכל גבייה * למגורים
5,622	פירעון מלוות	54,313	סך הכל גבייה
751	הוצאות מימון	71,223	סך הכל חיובים נטו
		76.3 %	יחס גבייה לכלל החיובים
		49,730	גבייה השנה (קרן + ריבית)
		62,929	חיוב בשנת החשבון
		79.0 %	יחס גבייה השנה לחיוב השנה
1,944	העברות והוצאות חד-פעמיות (כולל כיסוי גירעון מצטבר)	8,309	פטורים, שחרורים והנחות
		4,583	גביית פיגורים (קרן + ריבית)
38,194	כלליות, השתתפויות והעברות	14,383	* לא למגורים - סך הכל גבייה
		22,082	עצמיות אחרות
		46,360	הכנסות מהממשלה - סך הכל
		22,338	מזה: משרד החינוך
		10,861	משרד הרווחה
		11,568	מענק כללי לאיזון
		-	מענק מיועד
		145	מענק מיוחד
		-	העברות והכנסות חד-פעמיות לכיסוי גירעון מצטבר
		-	מלווה לאיזון
27,146	<u>תקציב בלתי רגיל - סך הכל</u>	38,968	<u>תקציב בלתי רגיל - סך הכל</u>
20,778	מזה: עבודות פיתוח	-	מזה: השתתפות בעלי נכסים
-	העברת מלוות	11,587	השתתפות משרדי ממשלה
6,368	הוצאות אחרות	-	מלוות
		27,381	הכנסות אחרות
		46	עודף/גירעון בתקציב הרגיל השנה
		46	עודף/גירעון בתקציב הרגיל השנה ללא קבלת מלוות לאיזון
		-27,209	עודף/גירעון בתקציב הרגיל מצטבר בסוף השנה
		22,232	עומס מלוות בסוף השנה (כולל הפרשי הצמדה)

2017

מבשרת ציון

חיובי ארנונה* לפי סוג נכס (2016 ו-2017)

חיוב באלפי ש"ח		שטחים באלפי מ"ר		סוג הנכס
2017	2016	2017	2016	
79,196	72,056	1,101.3	1,089.3	סך הכל
61,438	60,159	1,003.2	1,000.1	מגורים
14,396	8,273	57.6	38.8	משרדים, שירותים ומסחר
310	377	1.8	2.3	תעשייה
-	-	-	-	מלאכה
1,747	1,704	1.2	1.2	בנקים וחברות ביטוח
-	-	-	-	בתי מלון
-	-	-	-	חניונים
1,076	1,317	36.8	46.2	קרקע תפוסה
-	-	-	-	קרקע תפוסה לעריכת אירועים
-	-	-	-	קרקע תפוסה במפעל עתיר שטח
50	49	0.2	0.2	אדמה חקלאית
-	-	-	-	מבנה חקלאי
-	-	-	-	אדמת בניין
-	-	-	-	מגורים שאינם בשימוש
-	-	-	-	מערכת סולרית הממוקמת על גג נכס
-	-	-	-	מערכת סולרית שאינה ממוקמת על גג נכס
-	-	-	-	קרקע תפוסה למערכת סולרית
180	177	0.6	0.6	יתר סוגי הנכסים

* חיובי ארנונה מתייחסים לנתוני חיוב ראשוני, שאינו כולל את השינויים בסכומי המס בשל הצמדה ואת הגידול הטבעי שחל במהלך השנה כתוצאה מתוספת נכסים.
מקור הנתונים: דו"ח כספי מבוקר, נספח א.

הר אדר

636000

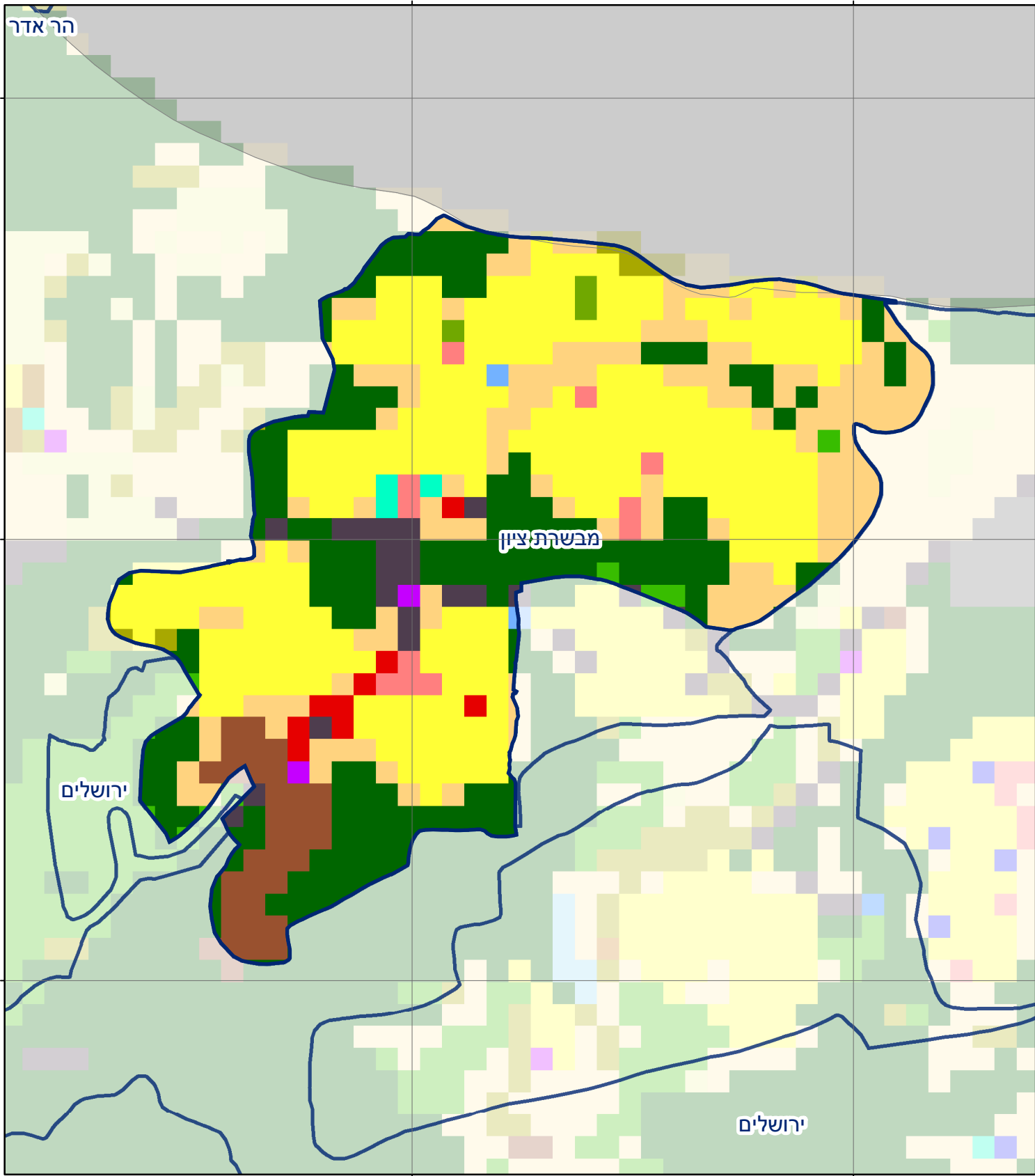
636000

634000

634000

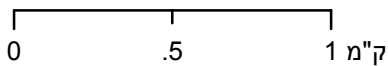
632000

632000



מבשרת ציון

סוג רשות: מועצה מקומית
 סמל יישוב: 1015



מפת התמצאות



שימושי קרקע:	
	חינוך והשכלה
	בריאות ורווחה
	שירותי דת
	חירום והצלה
	שירותי מנהל ציבורי
	בתי עלמין
	תרבות פנאי וספורט
	מלונאות ואירוח כפרי
	מסחר ומגורים במרכז עירוני
	תחבורה
	מסחר ומשרדים
	תעשייה
	מכלולי תשתית
	שירות לציבור ללא אפיון
	מגורים
	מבנים חקלאיים
	כרייה וחציבה
	גופי מים
	גינות לנוי פארק ציבורי
	יער וחורש
	מטעים
	גידולי שדה
	שיחים בתה ועשבוני
	קרקע וסלע