

2017

מגדל

כללי

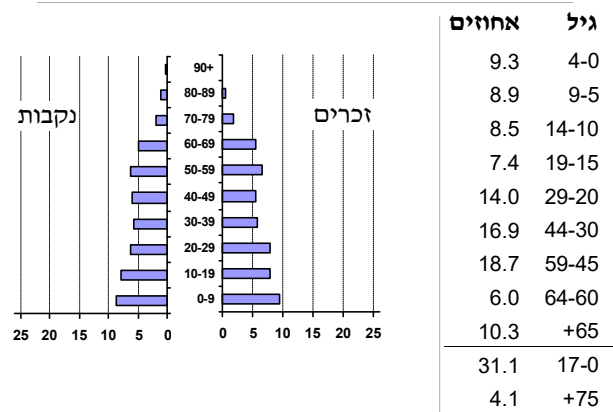
אחוזים	אלפים	קבוצת אוכלוסייה ודת
100.0	1.9	סך הכל
97.6		יהודים ואחרים
95.0		יהודים
אחוז גידול האוכלוסייה (לעומת שנה קודמת)		
0.4		לידות חי
39		פטירות
14		ריבוי טבעי - סך הכל
25		שיעור ל-1,000 תושבים 2016-2017
13.3		פטירות תינוקות (ממוצע 2013-2017)
0.4		שיעור ל-1,000 לידות חי 2013-2017
..		הגירה בתוך הרשות
8		מאזן הגירה פנימית
-19		מאזן הגירה - סך הכל
-19		עולים בהשתקעות ראשונה
..		גיל (אחוזים): 17-0
0.0		44-18
0.0		64-45
0.0		+65
100.0		אחוז עולי 1990+ מסך האוכלוסייה
4.6		

סמל: 0065 מחוז: הצפון
 מעמד מוניציפלי: מועצה מקומית
 שנת קבלת מעמד מוניציפלי: 1949
 מספר חברי מועצה: 7
 סמל ושם ועדת תכנון ובנייה: 251 הגליל המזרחי
 מרחק מגבול מחוז תל אביב (2015) (ק"מ): 118.8
 מרחב ימי, רשויות הגובלות בחוף הים: 0

דמוגרפיה

אוכלוסייה בסוף 2017 - סך הכל (אלפים) 1.9
 זכרים 1.0
 נקבות 0.9
 יחס תלות (ל-1,000 תושבים בלתי תלויים) 799

התפלגות אוכלוסייה, לפי גיל ומין (אחוזים)



הגירה פנימית, לפי מין וגיל

גיל				מין		סך הכל	
+65	64-30	29-15	עד 14	נקבות	זכרים		
3	41	17	27	44	44	88	נכנסים
7	36	32	32	58	49	107	יוצאים

שכר ורווחה

מקבלי קצבאות בגין ילדים (סוף שנה)				מספר ילדים במשפחה		סך הכל		מקבלי:	
+5	4-3	2-1							
22	79	123	224	18	דמי אבטלה - סך הכל (ממוצע חודשי)	8	מזה: גברים	-	הכשרה מקצועית
127	261	182	570	39	גיל ממוצע (לא כולל חיילים)	152	דמי אבטלה ממוצעים ליום (ש"ח)	164	קצבאות זקנה ושירים (סוף שנה)
נתוני 2016				שכר חודשי ממוצע של שכיר במשך השנה		מזה: אחוז מקבלי השלמת הכנסה		17.7	גמלת הבטחה הכנסה (נפשות, במשך השנה)
% שינוי ריאלי לעומת שנה קודמת		ש"ח		סך הכל		גמלאות (סוף שנה): סיעוד		56	נכות כללית
2.0	7,542			גברים		ניידות		28	נכות מעבודה ותלויים
2.3	8,834			נשים				79	
2.8	6,338							9	
מספר השכירים				מספר העצמאים		מבוטחים בקופות חולים		סך הכל (סוף שנה)	
819	44.1	0.4047	74	הכנסה חודשית ממוצעת של עצמאי במשך השנה (ש"ח)		באחוזים: כללית		1,847	מכבי
אחוז השכירים המשתכרים עד שכר מינימום				אחוז שינוי ריאלי לעומת שנה קודמת		מאוחדת		74.2	לאומית
מדד אי-השוויון - שכירים (מדד גיני, 0 שוויון מלא)				אחוז העצמאים המשתכרים עד מחצית השכר הממוצע				8.3	
מספר העצמאים								5.4	
הכנסה חודשית ממוצעת של עצמאי במשך השנה (ש"ח)								12.1	
אחוז שינוי ריאלי לעומת שנה קודמת									
אחוז העצמאים המשתכרים עד מחצית השכר הממוצע									

מגדל

2017

חינוך

מים

336 תקבולים (אלפי מ"ק)		
55 פחת (אלפי מ"ק)		
16.3 אחוז הפחת מסך כל תקבולי המים צריכה, לפי ייעוד		
אחוז מסך הכל	אלפי מ"ק	
100.0	281	סך הכל
98.1	276	ביתית (וכל צריכה אחרת)
1.9	5	חקלאית
צריכה ביתית (וכל צריכה אחרת), לפי ייעוד		
מ"ק לנפש	אחוז	אלפי מ"ק
146.2	100.0	276 סך הכל
96.5	66.0	182 מזה: למגורים
4.1	2.8	8 למוסדות הרשות
7.4	5.0	14 לגינון ציבורי
22.2	15.2	42 למסחר ומלאכה
3.3	2.3	6 לבנייה

ילדים בגנים של משרד החינוך תשע"ז 2016/17				
סך הכל	גיל 3	גיל 4	גיל 5	גיל 6
88	24	26	30	8
תשע"ז 2016/17	בתי ספר	כיתות	תלמידים	ממוצע תלמידים לכיתה
סך הכל	..	0	0	0
יסודי (כולל מיוחד)	..	0	0	0
על-יסודי	..	0	0	0
חטיבת ביניים	..	0	0	0
תיכון	..	0	0	0
זכאים לתעודות בגרות מבין תלמידי כיתות יב (אחוזים):				
סך הכל
עמדו בדרישות הסף של האוניברסיטאות				

תחבורה

806	כלי רכב מנועיים - סך הכל
642	מזה: כלי רכב פרטיים
8.2	גיל ממוצע של כלי רכב פרטי (שנים)
1	תאונות דרכים עם נפגעים (ת"ד) - סך הכל
0	קטלניות
0	קשות
1	קלות
0.5	שיעור ל-1,000 תושבים
1.3	שיעור ל-1,000 כלי רכב

פסולת

3.2	פסולת מוצקה ביתית, מסחרית וגזם (ק"ג לנפש ליום)
8.8	אחוז מחזור

בנייה ודירור

גמר בנייה	התחלת בנייה	
3.7	5.6	שטח - סך הכל (אלפי מ"ר)
3.7	5.6	מזה: למגורים (אלפי מ"ר)
22	41	מספר דירות
792		מספר דירות למגורים לפי מרשם מבנים ודירות

שטח וצפיפות

11.63	שטח (קמ"ר)
..	צפיפות לקמ"ר

השכלה גבוהה

2018	אחוז
18.9	בעלי תארים מישראל מכלל בני 35-55
..	מסיימי יב שהחלו לימודים גבוהים בתוך 8 שנים מסיום התיכון
11.2	סטודנטים מכלל בני 20-25
3.1	סטודנטים מתוך כלל האוכלוסייה

בריאות

..	2017-2013	שיעור פטירות מתוקנן ל-1,000 תושבים
..		שיעור פריון כולל ל-1,000 תושבים
..	2016-2014	מספר מקרי סוכרת ממוצע לשנה
..	2016-2014	שיעור מקרי סוכרת מתוקנן ל-1,000 תושבים
..		בעלי עודף משקל/השמנת יתר (אחוזים)
..	2017/18	כיתה א
..	2017/18	כיתה ז
..	2015-2011	מספר מקרי סרטן ממוצע לשנה, גברים
..	2015-2011	שיעור מקרי סרטן מכל הסוגים מתוקנן ל-100,000 תושבים, גברים
..	2015-2011	מספר מקרי סרטן ממוצע לשנה, נשים
..	2015-2011	שיעור מקרי סרטן מכל הסוגים מתוקנן ל-100,000 תושבים, נשים

תשתיות ושירותים עירוניים

גמר	התחלה	
-	-	סלילת כבישים חדשים, הרחבה ושיקום של כבישים
-	-	אורך (ק"מ)
-	-	שטח (אלפי מ"ר)
0.2	0.2	הנחת צינורות: מים (ק"מ)
1.1	1.1	ביוב (ק"מ)
-	-	תיעול (ק"מ)

מגדל

2017

מדד פריפריאליות 2015

3	אשכול: (מ-1 עד 10, 1 הפריפריאלי ביותר)
-0.744	ערך מדד:
37	דירוג: (מ-1 עד 255, 1 הפריפריאלי ביותר)
	דירוג לפי מרכיבי המדד:
44	מדד נגישות פוטנציאלית: (מ-1 עד 255, 1 הנגישות הנמוכה ביותר)
39	קרבה לגבול מחוז תל אביב: (מ-1 עד 255, 1 המרוחק ביותר)

מדד חברתי-כלכלי 2015

5	אשכול: (מ-1 עד 10, 1 הנמוך ביותר)
0.023	ערך מדד:
131	דירוג: (מ-1 עד 255, 1 הנמוך ביותר)
	מדד קומפקטיות 2006
7	אשכול: (מ-1 עד 10, 1 הקומפקטי ביותר)
152	דירוג: (מ-1 עד 197, 1 הקומפקטי ביותר)
0.796	ציון תקן:

אפיון טופוגרפי 2006

מדד טופוגרפיה: ממוצע ציוני תקן של (א) ו-(ב)			(ב) שיפוע ממוצע, במעלות			(א) סטיית התקן של הגבהים מעל פני הים			גובה מעל פני הים, במטרים			
אשכול ⁽²⁾	דירוג ⁽¹⁾	ערך	דירוג ⁽¹⁾	ציון תקן	ערך	דירוג ⁽¹⁾	ציון תקן	ערך	ממוצע הגבהים	טווח הגבהים	מקסימלי	מינימלי
6	126	0.30	123	0.38	6.4	142	0.22	34.9	-160	147	-62	-209

(1) מ-1 עד 197, 1 השטוח ביותר.

(2) מ-1 עד 10, 1 השטוח ביותר.

אוכלוסייה במוסדות לינה 2016

אחוז מאוכל הרשות	סך הכל	מוסדות לינה
	2	דיירי מוסדות לינה
	139	בתי אבות ודיור מוגן
0.82		מוסדות חינוך
-		מוסדות דת
6.32		מוסדות אשפוז כולל הוסטלים
-		מוסדות אחרים

שימושי קרקע 2013

אחוז	קמ"ר	
100.0	11.53	סך הכל שטח שיפוט
4.7	0.54	מגורים
-	-	חינוך והשכלה
0.2	0.02	בריאות ורווחה
0.5	0.06	שירותים ציבוריים
1.0	0.12	תרבות, פנאי, נופש וספורט
0.1	0.01	מסחר ומשרדים
-	-	תעשייה
2.3	0.27	תשתית ותחבורה
-	-	מבנים חקלאיים
0.2	0.02	גינון לנוי, פארק ציבורי
10.3	1.19	יער וחורש
37.5	4.32	מטעים
11.6	1.34	גידולי שדה
31.6	3.64	שטח פתוח אחר
3,333	(נפשות לקמ"ר)	צפיפות אוכלוסייה לשטח בנוי למגורים
1.8	(אלפים)	אוכלוסייה בסוף 2013 - סך הכל (אלפים)

2017

מגדל

נתוני ביצוע תקציב הרשות (אלפי ש"ח, אלא אם כן צוין אחרת)

הוצאות		הכנסות	
22,711	סך הכל תשלומים (תקציב רגיל ובלתי רגיל)	32,752	סך הכל תקבולים (תקציב רגיל ובלתי רגיל)
17,593	<u>תקציב רגיל - סך הכל</u>	17,712	<u>תקציב רגיל - סך הכל</u>
9,322	הוצאות לנפש		
	לפי פרקי תקציב		לפי פרקי תקציב
3,317	הנהלה וכלליות	11,007	מיסים ומענקים
3,958	שירותים מקומיים	1,260	שירותים מקומיים
6,664	שירותים ממלכתיים	4,052	שירותים ממלכתיים
3,462	מזה: חינוך	2,259	מזה: חינוך
2,234	רווחה	1,707	רווחה
664	תרבות	86	תרבות
983	מפעלים	1,082	מפעלים
203	מזה: רכישת מים	196	מזה: מפעל מים
2,671	תשלומים בלתי רגילים	311	תקבולים בלתי רגילים
	לפי סיווג כלכלי		לפי סיווג כלכלי
5,206	עלות עבודה - סך הכל	10,847	עצמיות - סך הכל
894	מזה: חינוך	261	מזה: חינוך
570	רווחה	102	רווחה
		6,291	ארנונה - סך הכל גבייה
4,749	הוצאות לפעולות		* למגורים
		4,608	סך הכל גבייה
1,051	פירעון מלוות	4,628	סך הכל חיובים נטו
		99.6 %	יחס גבייה לכלל החיובים
116	הוצאות מימון	4,169	גבייה השנה (קרן + ריבית)
		5,861	חיוב בשנת החשבון
	העברות והוצאות חד-פעמיות (כולל כיסוי גירעון מצטבר)	71.1 %	יחס גבייה השנה לחיוב השנה
181		1,262	פטורים, שחרורים והנחות
		439	גביית פיגורים (קרן + ריבית)
6,290	כלליות, השתתפויות והעברות	1,683	* לא למגורים - סך הכל גבייה
		4,193	עצמיות אחרות
		6,865	הכנסות מהממשלה - סך הכל
		1,998	מזה: משרד החינוך
		1,605	משרד הרווחה
		3,224	מענק כללי לאיזון
		-	מענק מיועד
		8	מענק מיוחד
		-	העברות והכנסות חד-פעמיות לכיסוי גירעון מצטבר
		-	מלווה לאיזון
5,118	<u>תקציב בלתי רגיל - סך הכל</u>	15,040	<u>תקציב בלתי רגיל - סך הכל</u>
3,163	מזה: עבודות פיתוח	-	מזה: השתתפות בעלי נכסים
-	העברת מלוות	298	השתתפות משרדי ממשלה
1,955	הוצאות אחרות	-	מלוות
		14,742	הכנסות אחרות
			עודף/גירעון בתקציב הרגיל השנה
		119	עודף/גירעון בתקציב הרגיל השנה ללא קבלת מלוות לאיזון
		-2,559	עודף/גירעון בתקציב הרגיל מצטבר בסוף השנה
		4,136	עומס מלוות בסוף השנה (כולל הפרשי הצמדה)

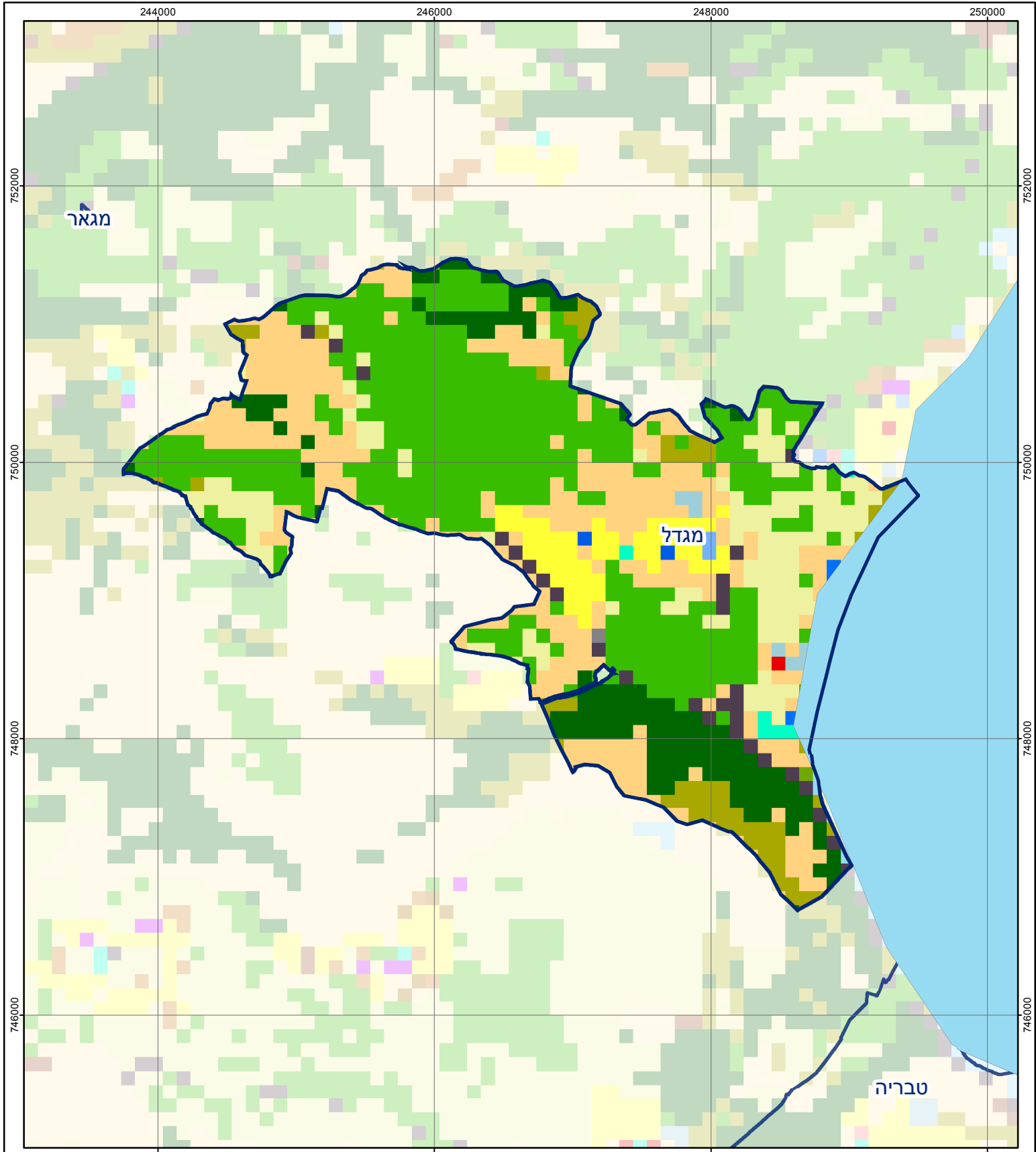
2017

מגדל

חיובי ארנונה* לפי סוג נכס (2016 ו-2017)

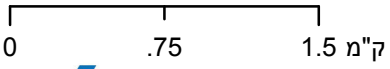
חיוב באלפי ש"ח		שטחים באלפי מ"ר		סוג הנכס
2017	2016	2017	2016	
7,333	6,910	3,610.0	3,705.9	סך הכל
5,045	4,648	118.8	111.2	מגורים
872	857	9.9	9.9	משרדים, שירותים ומסחר
87	84	1.1	1.1	תעשייה
-	-	-	-	מלאכה
-	-	-	-	בנקים וחברות ביטוח
171	84	3.3	1.6	בתי מלון
136	170	5.5	7.1	חניונים
671	725	23.6	25.0	קרקע תפוסה
-	-	-	-	קרקע תפוסה לעריכת אירועים
58	57	9.0	9.0	קרקע תפוסה במפעל עתיר שטח
92	92	3,435.8	3,538.0	אדמה חקלאית
-	-	-	-	מבנה חקלאי
-	-	-	-	אדמת בניין
-	-	-	-	מגורים שאינם בשימוש
-	-	-	-	מערכת סולרית הממוקמת על גג נכס
-	-	-	-	מערכת סולרית שאינה ממוקמת על גג נכס
-	-	-	-	קרקע תפוסה למערכת סולרית
201	193	3.2	3.1	יתר סוגי הנכסים

* חיובי ארנונה מתייחסים לנתוני חיוב ראשוני, שאינו כולל את השינויים בסכומי המס בשל הצמדה ואת הגידול הטבעי שחל במהלך השנה כתוצאה מתוספת נכסים.
מקור הנתונים: דו"ח כספי מבוקר, נספח א.



מגדל

סוג רשות: מועצה מקומית
 סמל יישוב: 65



מפת התמצאות



שימושי קרקע:	
כרייה וחציבה	מסחר ומגורים במרכז עירוני
גופי מים	תחבורה
גינות לנוי פארק ציבורי	מסחר ומשרדים
יער וחורש	תעשייה
מטעים	מכלולי תשתית
גידולי שדה	שירות לציבור ללא אפיון
שיחים בתה ועשבוני	מגורים
קרקע וסלע	מבנים חקלאיים
חינוך והשכלה	בריאות ורווחה
שירותי דת	חירום והצלה
שירותי מנהל ציבורי	בתי עלמין
תרבות פנאי וספורט	מלונאות ואירוח כפרי