

2017

מזרעה

כללי

אחוזים	אלפים	קבוצת אוכלוסייה ודת
100.0	3.8	סך הכל
		ערבים
97.6		מוסלמים

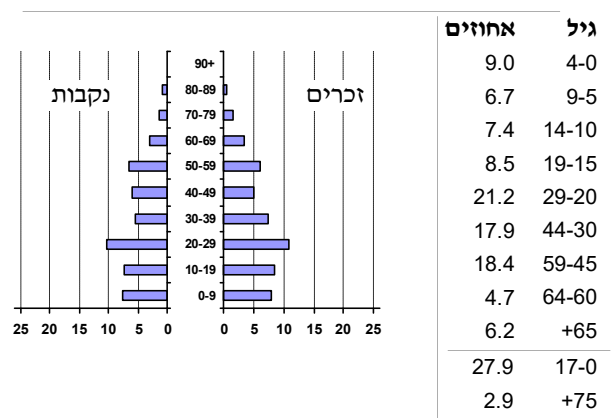
סמל: 0517 מחוז: הצפון  
 מעמד מוניציפלי: מועצה מקומית  
 שנת קבלת מעמד מוניציפלי: 1996  
 מספר חברי מועצה: 9  
 סמל ושם ועדת תכנון ובנייה: 201 חבל אשר  
 מרחק מגבול מחוז תל אביב (2015) (ק"מ): 103.2  
 מרחב ימי, רשויות הגובלות בחוף הים: 0

דמוגרפיה

1.7	אחוז גידול האוכלוסייה (לעומת שנה קודמת)
77	לידות חי
18	פטירות
59	ריבוי טבעי - סך הכל
15.8	שיעור ל-1,000 תושבים 2017-2016
0.2	פטירות תינוקות (ממוצע 2017-2013)
..	שיעור ל-1,000 לידות חי 2017-2013
-	הגירה בתוך הרשות
-11	מאזן הגירה פנימית
-8	מאזן הגירה - סך הכל

אוכלוסייה בסוף 2017 - סך הכל (אלפים) 3.8  
 זכרים 1.9  
 נקבות 1.8  
 יחס תלות (ל-1,000 תושבים בלתי תלויים) 607

התפלגות אוכלוסייה, לפי גיל ומין (אחוזים)



הגירה פנימית, לפי מין וגיל

גיל				מין		סך הכל	
+65	64-30	29-15	עד 14	נקבות	זכרים		
..	8	23	8	28	12	40	נכנסים
-	16	12	23	29	22	51	יוצאים

שכר ורווחה

מקבלי קצבאות בגין ילדים (סוף שנה)

מספר ילדים במשפחה			סך הכל	משפחות ילדים
+5	4-3	2-1		
4	151	428	583	
20	486	611	1,117	

נתוני 2016

שכר חודשי ממוצע של שכיר במשך השנה

% שינוי ריאלי לעומת שנה קודמת	ש"ח	סך הכל
2.6	6,080	גברים
3.6	7,437	נשים
2.4	4,318	

מספר השכירים 1,812  
 אחוז השכירים המשתכרים עד שכר מינימום 49.0  
 מדד אי-השוויון - שכירים (מדד גיני, 0 שוויון מלא) 0.3644  
 מספר העצמאים 120  
 הכנסה חודשית ממוצעת של עצמאי במשך השנה (ש"ח) 7,523  
 אחוז שינוי ריאלי לעומת שנה קודמת -10.4  
 אחוז העצמאים המשתכרים עד מחצית השכר הממוצע 49.2

מקבלי:

28	דמי אבטלה - סך הכל (ממוצע חודשי)
16	מזה: גברים
-	הכשרה מקצועית
37	גיל ממוצע (לא כולל חיילים)
104	דמי אבטלה ממוצעים ליום (ש"ח)
258	קצבאות זקנה ושאימים (סוף שנה)
21.7	מזה: אחוז מקבלי השלמת הכנסה
217	גמלת הבטחת הכנסה (נפשות, במשך השנה)
47	גמלאות (סוף שנה): סיעוד
131	נכות כללית
27	ניידות
21	נכות מעבודה ותלויים

מבוטחים בקופות חולים

3,786	סך הכל (סוף שנה)
94.1	באחוזים: כללית
0.7	מכבי
1.0	מאוחדת
4.2	לאומית

## 2017

## מזרעה

## חינוך

## מים

תקבולים (אלפי מ"ק)			309
פחת (אלפי מ"ק)			4
אחוז הפחת מסך כל תקבולי המים			1.4
צריכה, לפי ייעוד			
אחוז מסך הכל	אלפי מ"ק		
100.0	304	סך הכל	
84.7	258	ביתית (וכל צריכה אחרת)	
15.3	47	חקלאית	
צריכה ביתית (וכל צריכה אחרת), לפי ייעוד			
מ"ק לנפש	אחוז	אלפי מ"ק	
68.2	100.0	258	סך הכל
62.5	91.7	236	מזה: למגורים
0.8	1.1	3	למוסדות הרשות
-	-	-	לגינות ציבורי
3.6	5.2	13	למסחר ומלאכה
1.3	1.9	5	לבנייה

ילדים בגנים של משרד החינוך תשע"ז 2016/17				
סך הכל	גיל 3	גיל 4	גיל 5	גיל 6
154	45	44	63	..
תשע"ז 2016/17	בתי ספר	כיתות	תלמידים	ממוצע תלמידים לכיתה
סך הכל	..	19	479	25
יסודי (כולל מיוחד)	..	12	314	26
על-יסודי	..	7	165	24
חטיבת ביניים	..	7	165	24
תיכון	..	0	0	0
זכאים לתעודות בגרות מבין תלמידי כיתות יב (אחוזים):				
סך הכל	66.7			
עמדו בדרישות הסף של האוניברסיטאות	59.3			

## תחבורה

כלי רכב מנועיים - סך הכל	1,539
מזה: כלי רכב פרטיים	1,205
גיל ממוצע של כלי רכב פרטי (שנים)	9.6
תאונות דרכים עם נפגעים (ת"ד) - סך הכל	1
קטלניות	0
קשות	0
קלות	1
שיעור ל-1,000 תושבים	0.3
שיעור ל-1,000 כלי רכב	0.7

## פסולת

פסולת מוצקה ביתית, מסחרית וגזם	
(ק"ג לנפש ליום)	1.9
אחוז מחזור	0.6

## בנייה ודירור

גמר בנייה	התחלת בנייה	
2.6	6.3	שטח - סך הכל (אלפי מ"ר)
2.6	3.5	מזה: למגורים (אלפי מ"ר)
16	20	מספר דירות
870		מספר דירות למגורים לפי מרשם מבנים ודירות

## שטח וצפיפות

שטח (קמ"ר)	0.98
צפיפות לקמ"ר	..

## השכלה גבוהה

אחוז	2018
8.8	בעלי תארים מישראל מכלל בני 35-55
..	מסיימי יב שהחלו לימודים גבוהים בתוך 8 שנים מסיום התיכון
14.0	סטודנטים מכלל בני 20-25
2.7	סטודנטים מתוך כלל האוכלוסייה

## בריאות

2017-2013	שיעור פטירות מתוקנן ל-1,000 תושבים
..	שיעור פריון כולל ל-1,000 תושבים
2016-2014	מספר מקרי סוכרת ממוצע לשנה
2016-2014	שיעור מקרי סוכרת מתוקנן ל-1,000 תושבים
2017/18	בעלי עודף משקל/השמנת יתר (אחוזים) כיתה א
2017/18	כיתה ז
2015-2011	מספר מקרי סרטן ממוצע לשנה, גברים
2015-2011	שיעור מקרי סרטן מכלל הסוגים מתוקנן ל-100,000 תושבים, גברים
2015-2011	מספר מקרי סרטן ממוצע לשנה, נשים
2015-2011	שיעור מקרי סרטן מכלל הסוגים מתוקנן ל-100,000 תושבים, נשים

## תשתיות ושירותים עירוניים

גמר	התחלה	
0.1	0.1	סלילת כבישים חדשים, הרחבה ושיקום של כבישים
0.5	0.5	אורך (ק"מ)
-	-	שטח (אלפי מ"ר)
-	-	הנחת צינורות: מים (ק"מ)
-	-	ביוב (ק"מ)
0.1	0.1	תיעול (ק"מ)

## מזרעה

2017

## מדד פריפריאליות 2015

4	אשכול: (מ-1 עד 10, 1 הפריפריאלי ביותר)
-0.244	ערך מדד:
96	דירוג: (מ-1 עד 255, 1 הפריפריאלי ביותר)
	<b>דירוג לפי מרכיבי המדד:</b>
111	מדד נגישות פוטנציאלית: (מ-1 עד 255, 1 הנגישות הנמוכה ביותר)
68	קרבה לגבול מחוז תל אביב: (מ-1 עד 255, 1 המרוחק ביותר)

## מדד חברתי-כלכלי 2015

4	אשכול: (מ-1 עד 10, 1 הנמוך ביותר)
-0.422	ערך מדד:
90	דירוג: (מ-1 עד 255, 1 הנמוך ביותר)
	<b>מדד קומפקטיות 2006</b>
1	אשכול: (מ-1 עד 10, 1 הקומפקטי ביותר)
1	דירוג: (מ-1 עד 197, 1 הקומפקטי ביותר)
-2.207	ציון תקן:

## אפיון טופוגרפי 2006

מדד טופוגרפיה: ממוצע ציוני תקן של (א) ו-(ב)			(ב) שיפוע ממוצע, במעלות			(א) סטיית התקן של הגבהים מעל פני הים			גובה מעל פני הים, במטרים			
אשכול <sup>(2)</sup>	דירוג <sup>(1)</sup>	ערך	דירוג <sup>(1)</sup>	ציון תקן	ערך	דירוג <sup>(1)</sup>	ציון תקן	ערך	ממוצע הגבהים	טווח הגבהים	מקסימלי	מינימלי
2	38	-0.89	61	-0.85	2.3	10	-0.93	4.3	14	15	23	8

(1) מ-1 עד 197, 1 השטוח ביותר.

(2) מ-1 עד 10, 1 השטוח ביותר.

## אוכלוסייה במוסדות לינה 2016

אחוז מאוכל הרשות	סך הכל	מוסדות לינה
-	-	דיירי מוסדות לינה
-	-	בתי אבות ודיור מוגן
-	-	מוסדות חינוך
-	-	מוסדות דת
-	-	מוסדות אשפוז כולל הוסטלים
-	-	מוסדות אחרים

## שימושי קרקע 2013

אחוז	קמ"ר	
100.0	0.98	סך הכל שטח שיפוט מגורים
34.7	0.34	חינוך והשכלה
2.0	0.02	בריאות ורווחה
-	-	שירותים ציבוריים
1.0	0.01	תרבות, פנאי, נופש וספורט
-	-	מסחר ומשרדים
-	-	תעשייה
3.1	0.03	תשתית ותחבורה
2.0	0.02	מבנים חקלאיים
-	-	גינון לנוי, פארק ציבורי
-	-	יער וחורש
7.1	0.07	מטעים
34.7	0.34	גידולי שדה
15.4	0.15	שטח פתוח אחר
10,294	(נפשות לקמ"ר)	<b>צפיפות אוכלוסייה לשטח בנוי למגורים</b>
3.5	(אלפים)	אוכלוסייה בסוף 2013 - סך הכל (אלפים)

2017

מזרעה

נתוני ביצוע תקציב הרשות (אלפי ש"ח, אלא אם כן צוין אחרת)

הוצאות		הכנסות	
38,145	סך הכל תשלומים (תקציב רגיל ובלתי רגיל)	35,421	סך הכל תקבולים (תקציב רגיל ובלתי רגיל)
20,368	<u>תקציב רגיל - סך הכל</u>	20,329	<u>תקציב רגיל - סך הכל</u>
5,393	הוצאות לנפש		
	<b>לפי פרקי תקציב</b>		<b>לפי פרקי תקציב</b>
3,743	הנהלה וכלליות	11,581	מיסים ומענקים
2,819	שירותים מקומיים	399	שירותים מקומיים
11,968	שירותים ממלכתיים	8,125	שירותים ממלכתיים
6,166	מזה: חינוך	4,671	מזה: חינוך
3,967	רווחה	2,740	רווחה
1,629	תרבות	714	תרבות
-	מפעלים	-	מפעלים
-	מזה: רכישת מים	-	מזה: מפעל מים
1,838	תשלומים בלתי רגילים	224	תקבולים בלתי רגילים
	<b>לפי סיווג כלכלי</b>		<b>לפי סיווג כלכלי</b>
8,553	עלות עבודה - סך הכל	5,033	עצמיות - סך הכל
3,081	מזה: חינוך	150	מזה: חינוך
1,124	רווחה	16	רווחה
		3,066	ארננה - סך הכל גבייה
5,253	הוצאות לפעולות		* למגורים
778	פירעון מלוות	1,705	סך הכל גבייה
78	הוצאות מימון	3,860	סך הכל חיובים נטו
		44.2 %	יחס גבייה לכלל החיובים
		1,530	גבייה השנה (קרן + ריבית)
		3,233	חיוב בשנת החשבון
		47.3 %	יחס גבייה השנה לחיוב השנה
187	העברות והוצאות חד-פעמיות (כולל כיסוי גירעון מצטבר)	1,146	פטורים, שחרורים והנחות
		175	גביית פיגורים (קרן + ריבית)
5,519	כלליות, השתתפויות והעברות	1,361	* לא למגורים - סך הכל גבייה
		1,801	עצמיות אחרות
		15,296	הכנסות מהממשלה - סך הכל
		4,422	מזה: משרד החינוך
		2,430	משרד הרווחה
		7,231	מענק כללי לאיזון
		-	מענק מיועד
		137	מענק מיוחד
		-	העברות והכנסות חד-פעמיות לכיסוי גירעון מצטבר
		-	מלווה לאיזון
17,777	<u>תקציב בלתי רגיל - סך הכל</u>	15,092	<u>תקציב בלתי רגיל - סך הכל</u>
15,915	מזה: עבודות פיתוח	-	מזה: השתתפות בעלי נכסים
-	העברת מלוות	11,179	השתתפות משרדי ממשלה
1,862	הוצאות אחרות	-	מלוות
		3,913	הכנסות אחרות
			<b>עודף/גירעון בתקציב הרגיל השנה</b>
-39		-39	<b>עודף/גירעון בתקציב הרגיל השנה ללא קבלת מלוות לאיזון</b>
		149	<b>עודף/גירעון בתקציב הרגיל מצטבר בסוף השנה</b>
2,902			<b>עומס מלוות בסוף השנה (כולל הפרשי הצמדה)</b>

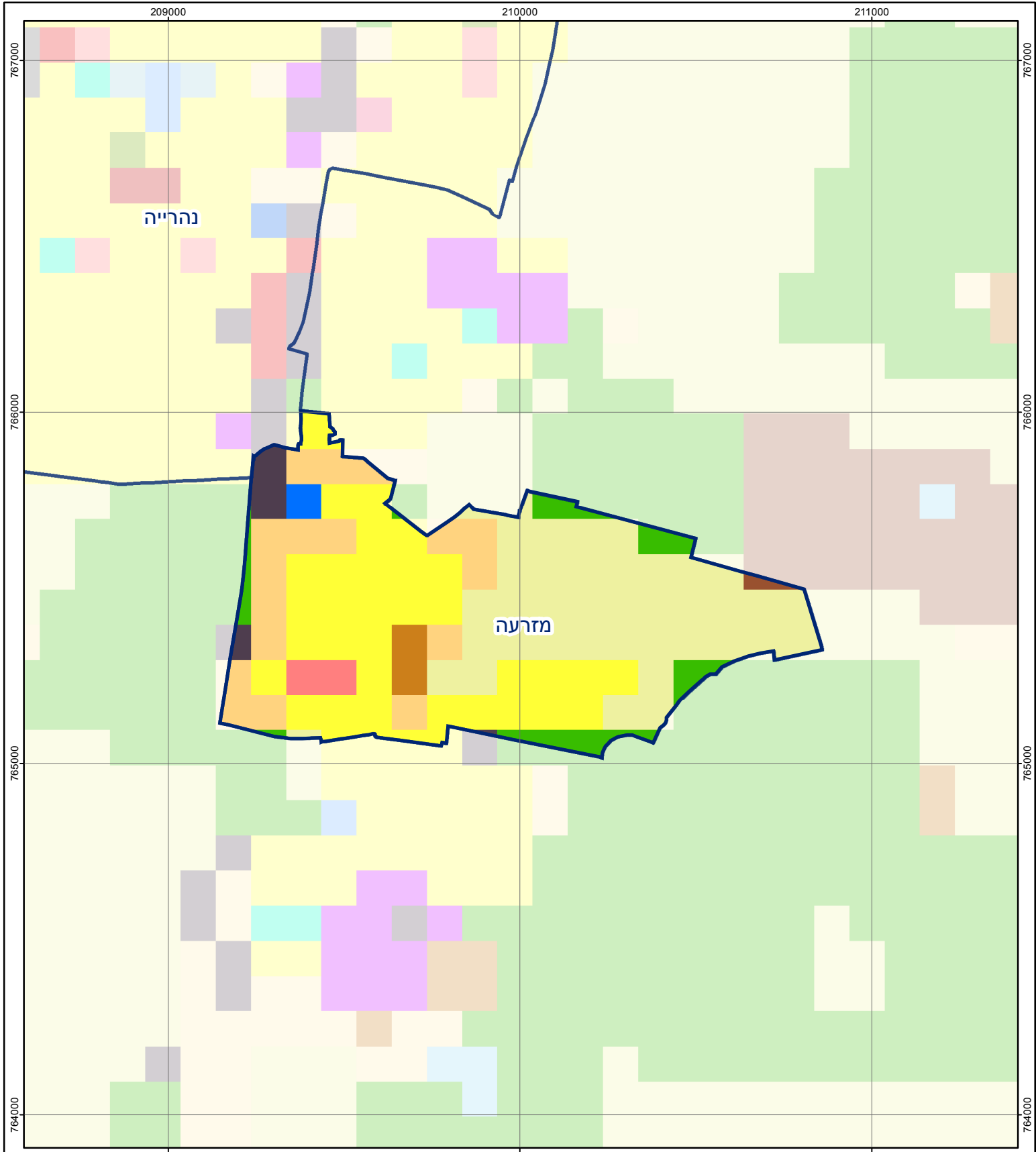
**2017**

**מזרעה**

**חיובי ארנונה\* לפי סוג נכס (2016 ו-2017)**

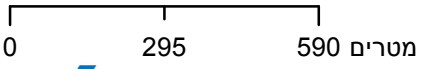
חיוב באלפי ש"ח		שטחים באלפי מ"ר		סוג הנכס
2017	2016	2017	2016	
<b>4,683</b>	<b>4,463</b>	<b>126.4</b>	<b>122.8</b>	<b>סך הכל</b>
3,083	3,002	89.4	88.5	מגורים
884	1,058	8.8	10.8	משרדים, שירותים ומסחר
506	105	9.6	1.9	תעשייה
32	34	0.5	0.6	מלאכה
-	-	-	-	בנקים וחברות ביטוח
-	-	-	-	בתי מלון
57	102	1.3	1.9	חניונים
93	91	10.6	10.5	קרקע תפוסה
-	-	-	-	קרקע תפוסה לעריכת אירועים
16	60	0.9	3.2	קרקע תפוסה במפעל עתיר שטח
4	4	0.4	0.4	אדמה חקלאית
-	-	-	-	מבנה חקלאי
-	-	-	-	אדמת בניין
-	-	-	-	מגורים שאינם בשימוש
-	-	-	-	מערכת סולרית הממוקמת על גג נכס
-	-	-	-	מערכת סולרית שאינה ממוקמת על גג נכס
-	-	-	-	קרקע תפוסה למערכת סולרית
7	7	5.0	5.0	יתר סוגי הנכסים

\* חיובי ארנונה מתייחסים לנתוני חיוב ראשוני, שאינו כולל את השינויים בסכומי המס בשל הצמדה ואת הגידול הטבעי שחל במהלך השנה כתוצאה מתוספת נכסים.  
מקור הנתונים: דו"ח כספי מבוקר, נספח א.



## מזרעה

סוג רשות: מועצה מקומית  
 517 סמל יישוב:



### מפת התמצאות



שימושי קרקע:	
	חינוך והשכלה
	בריאות ורווחה
	שירותי דת
	חירום והצלה
	שירותי מנהל ציבורי
	בתי עלמין
	תרבות פנאי וספורט
	מלונאות ואירוח כפרי
	מסחר ומגורים במרכז עירוני
	תחבורה
	מסחר ומשרדים
	תעשייה
	מכלולי תשתית
	שירות לציבור ללא אפיון
	מגורים
	מבנים חקלאיים
	כרייה וחציבה
	גופי מים
	גינות לנוי פארק ציבורי
	יער וחורש
	מטעים
	גידולי שדה
	שיחים בתה ועשבוני
	קרקע וסלע