

2017

מיתר

כללי

אחוזים	אלפים	קבוצת אוכלוסייה ודת
100.0	7.7	סך הכל
98.6		יהודים ואחרים
97.5		יהודים

סמל: 1268 מחוז: הדרום  
 מעמד מוניציפלי: מועצה מקומית  
 שנת קבלת מעמד מוניציפלי: 1987  
 מספר חברי מועצה: 9  
 סמל ושם ועדת תכנון ובנייה: 615 מיתר  
 מרחק מגבול מחוז תל אביב (2015) (ק"מ): 92.4  
 מרחב ימי, רשויות הגובלות בחוף הימ: 0

דמוגרפיה

אחוז גידול האוכלוסייה (לעומת שנה קודמת) 3.4

לידות חי 80

פטירות 18

ריבוי טבעי - סך הכל 62

שיעור ל-1,000 תושבים 2016-2017 8.1

פטירות תינוקות (ממוצע 2013-2017) ..

שיעור ל-1,000 לידות חי 2013-2017 -

הגירה בתוך הרשות 262

מאזן הגירה פנימית 184

מאזן הגירה - סך הכל 188

עולים בהשתקעות ראשונה 10

גיל (אחוזים): 17-0 80.0

44-18 10.0

64-45 0.0

+65 10.0

אחוז עולי 1990+ מסך האוכלוסייה 4.5

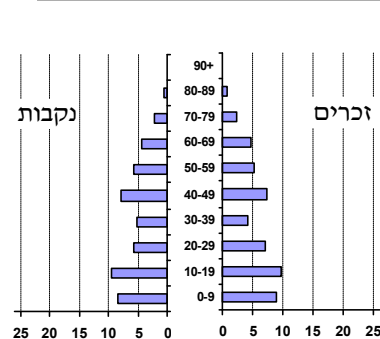
אוכלוסייה בסוף 2017 - סך הכל (אלפים) 7.7

זכרים 3.9

נקבות 3.8

יחס תלות (ל-1,000 תושבים בלתי תלויים) 868

התפלגות אוכלוסייה, לפי גיל ומין (אחוזים)



הגירה פנימית, לפי מין וגיל

גיל				מין		סך הכל	
+65	64-30	29-15	עד 14	נקבות	זכרים		
9	238	30	282	276	283	559	נכנסים
31	170	81	93	172	203	375	יוצאים

שכר ורווחה

מקבלי קצבאות בגין ילדים (סוף שנה)				מקבלי:	
מספר ילדים במשפחה			סך הכל	דמי אבטלה - סך הכל (ממוצע חודשי)	מזה: גברים
+5	4-3	2-1			
26	303	572	901	-	הכשרה מקצועית
142	1,005	869	2,016	41	גיל ממוצע (לא כולל חיילים)
<b>נתוני 2016</b>					
<b>שכר חודשי ממוצע של שכיר במשך השנה</b>					
% שינוי ריאלי לעומת שנה קודמת		ש"ח		155	דמי אבטלה ממוצעים ליום (ש"ח)
1.0	14,913	סך הכל		810	קצבאות זקנה ושירים (סוף שנה)
2.7	18,871	גברים		2.5	מזה: אחוז מקבלי השלמת הכנסה
-0.1	11,116	נשים		29	גמלת הבטחה הכנסה (נפשות, במשך השנה)
4,167	מספר השכירים			40	גמלאות (סוף שנה): סיעוד
27.9	אחוז השכירים המשתכרים עד שכר מינימום			116	נכות כללית
0.4428	מדד אי-השוויון - שכירים (מדד גיני, 0 שוויון מלא)			46	ניידות
240	מספר העצמאים			50	נכות מעבודה ותלויים
13,052	הכנסה חודשית ממוצעת של עצמאי במשך השנה (ש"ח)			מבוטחים בקופות חולים	
-1.0	אחוז שינוי ריאלי לעומת שנה קודמת			8,441	סך הכל (סוף שנה)
33.3	אחוז העצמאים המשתכרים עד מחצית השכר הממוצע			64.0	באחוזים: כללית
				31.8	מכבי
				2.1	מאוחדת
				2.1	לאומית

## מיתר

2017

## חינוך

## מים

1,053 (אלפי מ"ק) תקבולים		
304 (אלפי מ"ק) פחת		
28.9 אחוז הפחת מסך כל תקבולי המים		
צריכה, לפי ייעוד		
אחוז מסך הכל	אלפי מ"ק	
100.0	748	סך הכל
100.0	748	ביתית (וכל צריכה אחרת)
-	-	חקלאית
צריכה ביתית (וכל צריכה אחרת), לפי ייעוד		
מ"ק לנפש	אחוז	אלפי מ"ק
96.6	100.0	748
84.0	87.0	651
0.3	0.3	2
6.8	7.1	53
0.2	0.2	2
0.5	0.5	4

ילדים בגנים של משרד החינוך תשע"ז 2016/17				
סך הכל	גיל 3	גיל 4	גיל 5	גיל 6
414	112	133	164	5
תשע"ז 2016/17	בתי ספר	כיתות	תלמידים	ממוצע תלמידים לכיתה
סך הכל	4	76	2,202	29
יסודי (כולל מיוחד)	3	47	1,317	28
על-יסודי	..	29	885	31
חטיבת ביניים	..	14	453	32
תיכון	..	15	432	29
זכאים לתעודות בגרות מבין תלמידי כיתות יב (אחוזים):				
סך הכל	92.2			
עמדו בדרישות הסף של האוניברסיטאות	88.8			

## תחבורה

3,797	סך הכל	כלי רכב מנועיים -
3,477		מזה: כלי רכב פרטיים
6.1		גיל ממוצע של כלי רכב פרטי (שנים)
-		תאונות דרכים עם נפגעים (ת"ד) - סך הכל
-		קטלניות
-		קשות
-		קלות
-		שיעור ל-1,000 תושבים
-		שיעור ל-1,000 כלי רכב

## פסולת

1.6	(ק"ג לנפש ליום)	פסולת מוצקה ביתית, מסחרית וגזם
38.5		אחוז מחזור

## בנייה ודירור

גמר בנייה	התחלת בנייה	
30.0	63.7	שטח - סך הכל (אלפי מ"ר)
29.5	59.5	מזה: למגורים (אלפי מ"ר)
124	308	מספר דירות
2,241		מספר דירות למגורים לפי מרשם מבנים ודירות

## שטח וצפיפות

38.83	שטח (קמ"ר)
197.6	צפיפות לקמ"ר

## השכלה גבוהה

אחוז	2018
60.7	בעלי תארים מישראל מכלל בני 35-55
65.4	מסיימי יב שהחלו לימודים גבוהים בתוך 8 שנים מסיום התיכון
13.2	סטודנטים מכלל בני 20-25
5.3	סטודנטים מתוך כלל האוכלוסייה

## בריאות

..	2017-2013	שיעור פטירות מתוקנן ל-1,000 תושבים
..		שיעור פריון כולל ל-1,000 תושבים
..	2016-2014	מספר מקרי סוכרת ממוצע לשנה
..	2016-2014	שיעור מקרי סוכרת מתוקנן ל-1,000 תושבים
..		בעלי עודף משקל/השמנת יתר (אחוזים)
..	2017/18	כיתה א
..	2017/18	כיתה ז
..	2015-2011	מספר מקרי סרטן ממוצע לשנה, גברים
..	2015-2011	שיעור מקרי סרטן מכל הסוגים מתוקנן ל-100,000 תושבים, גברים
..	2015-2011	מספר מקרי סרטן ממוצע לשנה, נשים
..	2015-2011	שיעור מקרי סרטן מכל הסוגים מתוקנן ל-100,000 תושבים, נשים

## תשתיות ושירותים עירוניים

גמר	התחלה	
-	-	סלילת כבישים חדשים, הרחבה ושיקום של כבישים
-	-	אורך (ק"מ)
-	-	שטח (אלפי מ"ר)
1.7	1.7	הנחת צינורות: מים (ק"מ)
1.5	1.5	ביוב (ק"מ)
0.5	0.5	תיעול (ק"מ)

2017

מיתר

## מדד פריפריאליות 2015

3	אשכול: (מ-1 עד 10, 1 הפריפריאלי ביותר)
-0.587	ערך מדד:
51	דירוג: (מ-1 עד 255, 1 הפריפריאלי ביותר)
38	דירוג לפי מרכיבי המדד:
38	מדד נגישות פוטנציאלית: (מ-1 עד 255, 1 הנגישות הנמוכה ביותר)
86	קרבה לגבול מחוז תל אביב: (מ-1 עד 255, 1 המרוחק ביותר)

## מדד חברתי-כלכלי 2015

8	אשכול: (מ-1 עד 10, 1 הנמוך ביותר)
1.552	ערך מדד:
245	דירוג: (מ-1 עד 255, 1 הנמוך ביותר)
2	אשכול: (מ-1 עד 10, 1 הקומפקטי ביותר)
21	דירוג: (מ-1 עד 197, 1 הקומפקטי ביותר)
-1.094	ציון תקן:

## מדד קומפקטיות 2006

## אפיון טופוגרפי 2006

מדד טופוגרפיה: ממוצע ציוני תקן של (א) ו-(ב)			(ב) שיפוע ממוצע, במעלות			(א) סטיית התקן של הגבהים מעל פני הים			גובה מעל פני הים, במטרים			
אשכול <sup>(2)</sup>	דירוג <sup>(1)</sup>	ערך	דירוג <sup>(1)</sup>	ציון תקן	ערך	דירוג <sup>(1)</sup>	ציון תקן	ערך	ממוצע הגבהים	טווח הגבהים	מקסימלי	מינימלי
4	79	-0.45	88	-0.38	3.8	75	-0.51	15.4	414	84	461	377

(1) מ-1 עד 197, 1 השטוח ביותר.

(2) מ-1 עד 10, 1 השטוח ביותר.

## אוכלוסייה במוסדות לינה 2016

אחוז מאוכל' הרשות	סך הכל	מוסדות לינה
-	-	דיירי מוסדות לינה
-	-	בתי אבות ודיור מוגן
-	-	מוסדות חינוך
-	-	מוסדות דת
-	-	מוסדות אשפוז כולל הוסטלים
-	-	מוסדות אחרים

## שימושי קרקע 2013

אחוז	קמ"ר	
100.0	39.28	סך הכל שטח שיפוט
4.9	1.92	מגורים
0.1	0.04	חינוך והשכלה
-	-	בריאות ורווחה
-	0.01	שירותים ציבוריים
0.2	0.08	תרבות, פנאי, נופש וספורט
-	-	מסחר ומשרדים
-	-	תעשייה
0.8	0.32	תשתית ותחבורה
0.8	0.33	מבנים חקלאיים
0.3	0.12	גינון לנוי, פארק ציבורי
4.7	1.84	יער וחורש
1.5	0.59	מטעים
25.2	9.90	גידולי שדה
61.5	24.13	שטח פתוח אחר
3,594	(נפשות לקמ"ר)	צפיפות אוכלוסייה לשטח בנוי למגורים
6.9	(אלפים)	אוכלוסייה בסוף 2013 - סך הכל (אלפים)

2017

מיתר

נתוני ביצוע תקציב הרשות (אלפי ש"ח, אלא אם כן צוין אחרת)

הוצאות		הכנסות	
77,491	סך הכל תשלומים (תקציב רגיל ובלתי רגיל)	64,492	סך הכל תקבולים (תקציב רגיל ובלתי רגיל)
57,582	<u>תקציב רגיל - סך הכל</u>	55,130	<u>תקציב רגיל - סך הכל</u>
7,431	הוצאות לנפש		
	<b>לפי פרקי תקציב</b>		<b>לפי פרקי תקציב</b>
8,404	הנהלה וכלליות	27,291	מיסים ומענקים
15,740	שירותים מקומיים	6,269	שירותים מקומיים
20,989	שירותים ממלכתיים	12,688	שירותים ממלכתיים
15,306	מזה: חינוך	9,805	מזה: חינוך
2,832	רווחה	2,159	רווחה
2,256	תרבות	724	תרבות
7,183	מפעלים	8,529	מפעלים
6,247	מזה: רכישת מים	7,910	מזה: מפעל מים
5,266	תשלומים בלתי רגילים	353	תקבולים בלתי רגילים
	<b>לפי סיווג כלכלי</b>		<b>לפי סיווג כלכלי</b>
16,583	עלות עבודה - סך הכל	42,263	עצמיות - סך הכל
6,923	מזה: חינוך	775	מזה: חינוך
659	רווחה	81	רווחה
		24,751	ארנונה - סך הכל גבייה
25,400	הוצאות לפעולות		* למגורים
		22,303	סך הכל גבייה
2,679	פירעון מלוות	22,396	סך הכל חיובים נטו
195	הוצאות מימון	99.6 %	יחס גבייה לכלל החיובים
		21,956	גבייה השנה (קרן + ריבית)
		23,240	חיוב בשנת החשבון
1,697	העברות והוצאות חד-פעמיות (כולל כיסוי גירעון מצטבר)	94.5 %	יחס גבייה השנה לחיוב השנה
		1,628	פטורים, שחרורים והנחות
		347	גביית פיגורים (קרן + ריבית)
11,028	כלליות, השתתפויות והעברות	2,448	* לא למגורים - סך הכל גבייה
		16,656	עצמיות אחרות
		12,867	הכנסות מהממשלה - סך הכל
		8,876	מזה: משרד החינוך
		2,078	משרד הרווחה
		-	מענק כללי לאיזון
		-	מענק מיועד
		909	מענק מיוחד
		-	העברות והכנסות חד-פעמיות לכיסוי גירעון מצטבר
		-	מלווה לאיזון
19,909	<u>תקציב בלתי רגיל - סך הכל</u>	9,362	<u>תקציב בלתי רגיל - סך הכל</u>
18,472	מזה: עבודות פיתוח	-	מזה: השתתפות בעלי נכסים
-	העברת מלוות	1,938	השתתפות משרדי ממשלה
1,437	הוצאות אחרות	2,000	מלוות
		5,424	הכנסות אחרות
			<b>עודף/גירעון בתקציב הרגיל השנה</b>
	-2,452		<b>עודף/גירעון בתקציב הרגיל השנה ללא קבלת מלוות לאיזון</b>
	-2,452		<b>עודף/גירעון בתקציב הרגיל מצטבר בסוף השנה</b>
	-11,495		<b>עומס מלוות בסוף השנה (כולל הפרשי הצמדה)</b>
	16,285		

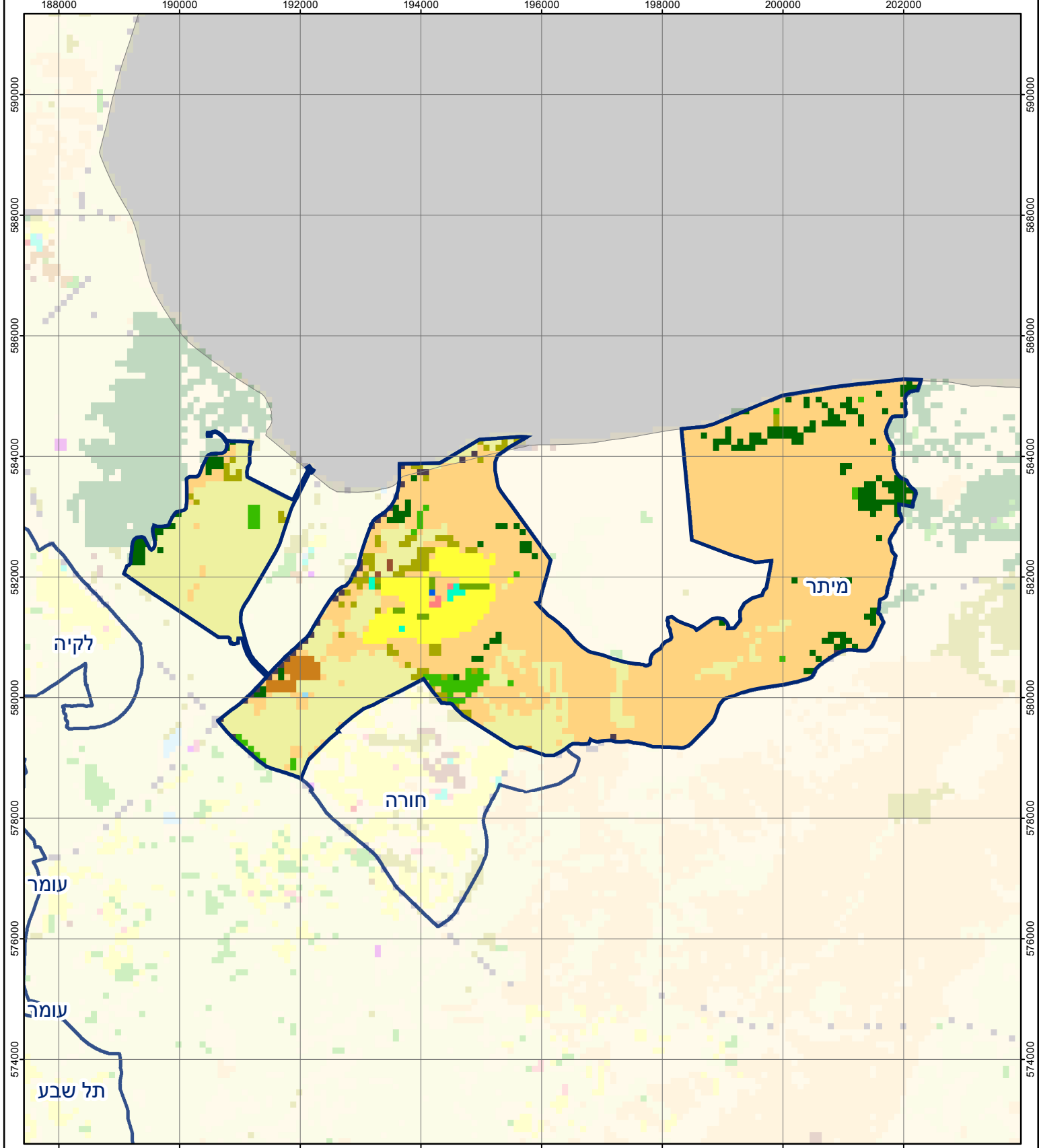
**2017**

**מיתר**

**חיובי ארנונה\* לפי סוג נכס (2016 ו-2017)**

חיוב באלפי ש"ח		שטחים באלפי מ"ר		סוג הנכס
2017	2016	2017	2016	
<b>24,818</b>	<b>23,521</b>	<b>503.8</b>	<b>492.0</b>	<b>סך הכל</b>
22,763	21,381	418.7	400.3	מגורים
742	742	5.5	5.7	משרדים, שירותים ומסחר
-	-	-	-	תעשייה
-	-	-	-	מלאכה
174	171	0.2	0.2	בנקים וחברות ביטוח
-	-	-	-	בתי מלון
-	-	-	-	חניונים
746	839	64.1	70.7	קרקע תפוסה
-	-	-	-	קרקע תפוסה לעריכת אירועים
20	20	3.0	3.0	קרקע תפוסה במפעל עתיר שטח
202	211	6.2	6.4	אדמה חקלאית
-	-	-	-	מבנה חקלאי
-	-	-	-	אדמת בניין
-	-	-	-	מגורים שאינם בשימוש
-	-	-	-	מערכת סולרית הממוקמת על גג נכס
-	-	-	-	מערכת סולרית שאינה ממוקמת על גג נכס
-	-	-	-	קרקע תפוסה למערכת סולרית
170	157	6.0	5.7	יתר סוגי הנכסים

\* חיובי ארנונה מתייחסים לנתוני חיוב ראשוני, שאינו כולל את השינויים בסכומי המס בשל הצמדה ואת הגידול הטבעי שחל במהלך השנה כתוצאה מתוספת נכסים.  
מקור הנתונים: דו"ח כספי מבוקר, נספח א.



# מיתר

סוג רשות: מועצה מקומית  
 סמל יישוב: 1268



## מפת התמצאות



שימושי קרקע:			
כרייה וחציבה	מסחר ומגורים במרכז עירוני	חינוך והשכלה	בריאות ורווחה
גופי מים	תחבורה	שירותי דת	חירום והצלה
גינות לנוי פארק ציבורי	מסחר ומשרדים	שירותי מנהל ציבורי	בתי עלמין
יער וחורש	תעשייה	מגורים	תרבות פנאי וספורט
מטעים	מכלולי תשתית	מבנים חקלאיים	מלונאות ואירוח כפרי
גידולי שדה	שירות לציבור ללא אפיון		
שיחים בתה ועשבוני	מגורים		
קרקע וסלע	מבנים חקלאיים		