

2017

מסעדה

כללי

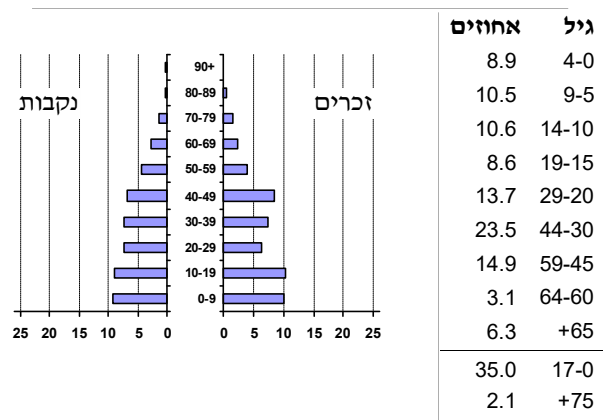
אחוזים	אלפים	קבוצת אוכלוסייה ודת
100.0	3.6	סך הכל ערבים
0.1		מוסלמים
..		נוצרים
99.9		דרוזים
1.0		אחוז גידול האוכלוסייה (לעומת שנה קודמת)
53		לידות חי
9		פטירות
44		ריבוי טבעי - סך הכל
12.3		שיעור ל-1,000 תושבים 2016-2017
0.2		פטירות תינוקות (ממוצע 2013-2017)
..		שיעור ל-1,000 לידות חי 2013-2017
-		הגירה בתוך הרשות
..		מאזן הגירה פנימית
-3		מאזן הגירה - סך הכל

סמל: 4203 מחוז: הצפון
 מעמד מוניציפלי: מועצה מקומית
 שנת קבלת מעמד מוניציפלי: 1982
 מספר חברי מועצה: 2
 סמל ושם ועדת תכנון ובנייה: 256 מעלה חרמון
 מרחק מגבול מחוז תל אביב (2015) (ק"מ): 179.4
 מרחב ימי, רשויות הגובלות בחוף היס: 0

דמוגרפיה

אוכלוסייה בסוף 2017 - סך הכל (אלפים) 3.6
 זכרים 1.8
 נקבות 1.8
 יחס תלות (ל-1,000 תושבים בלתי תלויים) 813

התפלגות אוכלוסייה, לפי גיל ומין (אחוזים)



הגירה פנימית, לפי מין וגיל

גיל				מין		סך הכל	
+65	64-30	29-15	עד 14	נקבות	זכרים		
-	11	11	7	19	10	29	נכנסים
-	8	20	3	24	7	31	יוצאים

שכר ורווחה

מקבלי קצבאות בגין ילדים (סוף שנה)				מקבלי:	
מספר ילדים במשפחה				דמי אבטלה - סך הכל (ממוצע חודשי)	
+5	4-3	2-1	סך הכל	30	מזה: גברים
8	205	404	617	18	הכשרה מקצועית
44	662	638	1,344	40	גיל ממוצע (לא כולל חיילים)
נתוני 2016				109	דמי אבטלה ממוצעים ליום (ש"ח)
שכר חודשי ממוצע של שכיר במשך השנה				219	קצבאות זקנה ושאימים (סוף שנה)
% שינוי ריאלי לעומת שנה קודמת		ש"ח		46.6	מזה: אחוז מקבלי השלמת הכנסה
6.0	4,997	סך הכל		291	גמלת הבטחת הכנסה (נפשות, במשך השנה)
5.4	6,129	גברים		50	גמלאות (סוף שנה): סיעוד
9.6	3,282	נשים		125	נכות כללית
1,366		מספר השכירים		19	ניידות
65.7		אחוז השכירים המשתכרים עד שכר מינימום		11	נכות מעבודה ותלויים
0.4358		מדד אי-השוויון - שכירים (מדד גייני, 0 שוויון מלא)			מבוטחים בקופות חולים
219		מספר העצמאים	3,957		סך הכל (סוף שנה)
6,254		הכנסה חודשית ממוצעת של עצמאי במשך השנה (ש"ח)	58.6		באחוזים: כללית
9.1		אחוז שינוי ריאלי לעומת שנה קודמת	11.9		מכבי
55.3		אחוז העצמאים המשתכרים עד מחצית השכר הממוצע	4.5		מאוחדת
			25.0		לאומית

מסעדה

2017

חינוך

מים

266	תקבולים (אלפי מ"ק)	
26	פחת (אלפי מ"ק)	
9.9	אחוז הפחת מסך כל תקבולי המים	
צריכה, לפי ייעוד		
אחוז מסך הכל	אלפי מ"ק	
100.0	240	סך הכל
98.5	236	ביתית (וכל צריכה אחרת)
1.5	4	חקלאית
צריכה ביתית (וכל צריכה אחרת), לפי ייעוד		
מ"ק לנפש	אחוז	אלפי מ"ק
65.8	100.0	236
48.3	73.5	174
5.1	7.8	18
6.1	9.3	22
5.4	8.2	19
0.7	1.1	3
סך הכל		
מזה: למגורים		
למוסדות הרשות		
לגינות ציבורי		
למסחר ומלאכה		
לבנייה		

ילדים בגנים של משרד החינוך תשע"ז 2016/17				
סך הכל	גיל 3	גיל 4	גיל 5	גיל 6
248	74	89	78	7
תשע"ז 2016/17	בתי ספר	כיתות	תלמידים	ממוצע תלמידים לכיתה
סך הכל	3	48	1,148	24
יסודי (כולל מיוחד)	..	21	485	23
על-יסודי	..	27	663	25
חטיבת ביניים	..	11	262	24
תיכון	..	16	401	25
זכאים לתעודות בגרות מבין תלמידי כיתות יב (אחוזים):				
סך הכל	79.4			
עמדו בדרישות הסף של האוניברסיטאות	55.6			

תחבורה

1,753	כלי רכב מנועיים - סך הכל
1,216	מזה: כלי רכב פרטיים
9.8	גיל ממוצע של כלי רכב פרטי (שנים)
2	תאונות דרכים עם נפגעים (ת"ד) - סך הכל
0	קטלניות
1	קשות
1	קלות
0.6	שיעור ל-1,000 תושבים
1.2	שיעור ל-1,000 כלי רכב

פסולת

פסולת מוצקה ביתית, מסחרית וגזם	
1.5	(ק"ג לנפש ליום)
1.5	אחוז מחזור

בנייה ודירור

גמר בנייה	התחלת בנייה	
7.1	19.0	שטח - סך הכל (אלפי מ"ר)
5.5	14.0	מזה: למגורים (אלפי מ"ר)
30	59	מספר דירות
950		מספר דירות למגורים לפי מרשם מבנים ודירות

שטח וצפיפות

12.01	שטח (קמ"ר)
..	צפיפות לקמ"ר

השכלה גבוהה

2018	אחוז
4.1	בעלי תארים מישראל מכלל בני 35-55
..	מסיימי יב שהחלו לימודים גבוהים בתוך 8 שנים מסיום התיכון
13.8	סטודנטים מכלל בני 20-25
2.2	סטודנטים מתוך כלל האוכלוסייה

בריאות

..	2017-2013	שיעור פטירות מתוקנן ל-1,000 תושבים
..		שיעור פריון כולל ל-1,000 תושבים
..	2016-2014	מספר מקרי סוכרת ממוצע לשנה
..	2016-2014	שיעור מקרי סוכרת מתוקנן ל-1,000 תושבים
..		בעלי עודף משקל/השמנת יתר (אחוזים)
..	2017/18	כיתה א
..	2017/18	כיתה ז
..	2015-2011	מספר מקרי סרטן ממוצע לשנה, גברים
..	2015-2011	שיעור מקרי סרטן מכלל הסוגים מתוקנן ל-100,000 תושבים, גברים
..	2015-2011	מספר מקרי סרטן ממוצע לשנה, נשים
..	2015-2011	שיעור מקרי סרטן מכלל הסוגים מתוקנן ל-100,000 תושבים, נשים

תשתיות ושירותים עירוניים

גמר	התחלה	
		סלילת כבישים חדשים, הרחבה ושיקום של כבישים
3.0	1.2	אורך (ק"מ)
40.4	10.4	שטח (אלפי מ"ר)
-	-	הנחת צינורות: מים (ק"מ)
-	-	ביוב (ק"מ)
-	-	תיעול (ק"מ)

מסעדה

2017

מדד חברתי-כלכלי 2015

מדד פריפריאליות 2015

2	אשכול: (מ-1 עד 10, 1 הפריפריאלי ביותר)	2	אשכול: (מ-1 עד 10, 1 הנמוך ביותר)
-1.475	ערך מדד:	-1.023	ערך מדד:
9	דירוג: (מ-1 עד 255, 1 הפריפריאלי ביותר)	39	דירוג: (מ-1 עד 255, 1 הנמוך ביותר)
דירוג לפי מרכיבי המדד:		מדד קומפקטיות 2006	
12	מדד נגישות פוטנציאלית: (מ-1 עד 255, 1 הנגישות הנמוכה ביותר)	2	אשכול: (מ-1 עד 10, 1 הקומפקטי ביותר)
6	קרבה לגבול מחוז תל אביב: (מ-1 עד 255, 1 המרוחק ביותר)	27	דירוג: (מ-1 עד 197, 1 הקומפקטי ביותר)
		-1.022	ציון תקן:

אפיון טופוגרפי 2006

מדד טופוגרפיה: ממוצע ציוני תקן של (א) ו-(ב)			(ב) שיפוע ממוצע, במעלות			(א) סטיית התקן של הגבהים מעל פני הים			גובה מעל פני הים, במטרים			
אשכול ⁽²⁾	דירוג ⁽¹⁾	ערך	דירוג ⁽¹⁾	ציון תקן	ערך	דירוג ⁽¹⁾	ציון תקן	ערך	ממוצע הגבהים	טווח הגבהים	מקסימלי	מינימלי
4	88	-0.38	94	-0.29	4.1	80	-0.47	16.5	979	89	1,006	917

(1) מ-1 עד 197, 1 השטוח ביותר.

(2) מ-1 עד 10, 1 השטוח ביותר.

שימושי קרקע 2013

אוכלוסייה במוסדות לינה

2016

אחוז מאוכל' הרשות	סך הכל	מוסדות לינה
-	-	דיירי מוסדות לינה
-	-	בתי אבות ודיור מוגן
-	-	מוסדות חינוך
-	-	מוסדות דת
-	-	מוסדות אשפוז כולל הוסטלים
-	-	מוסדות אחרים

אחוז	קמ"ר	
100.0	12.09	סך הכל שטח שיפוט
5.0	0.60	מגורים
0.1	0.01	חינוך והשכלה
-	-	בריאות ורווחה
-	-	שירותים ציבוריים
0.1	0.01	תרבות, פנאי, נופש וספורט
-	-	מסחר ומשרדים
-	-	תעשייה
1.3	0.16	תשתית ותחבורה
-	-	מבנים חקלאיים
-	-	גינון לנוי, פארק ציבורי
1.4	0.17	יער וחורש
40.3	4.87	מטעים
3.5	0.42	גידולי שדה
48.3	5.85	שטח פתוח אחר
5.667	(נפשות לקמ"ר)	צפיפות אוכלוסייה לשטח בנוי למגורים
3.4	(אלפים)	אוכלוסייה בסוף 2013 - סך הכל (אלפים)

2017

מסעדה

נתוני ביצוע תקציב הרשות (אלפי ש"ח, אלא אם כן צוין אחרת)

הוצאות		הכנסות	
41,940	סך הכל תשלומים (תקציב רגיל ובלתי רגיל)	43,118	סך הכל תקבולים (תקציב רגיל ובלתי רגיל)
31,951	<u>תקציב רגיל - סך הכל</u>	32,016	<u>תקציב רגיל - סך הכל</u>
8,896	הוצאות לנפש		
	לפי פרקי תקציב		לפי פרקי תקציב
4,232	הנהלה וכלליות	14,361	מיסים ומענקים
3,586	שירותים מקומיים	209	שירותים מקומיים
14,447	שירותים ממלכתיים	9,765	שירותים ממלכתיים
8,942	מזה: חינוך	6,379	מזה: חינוך
4,492	רווחה	3,150	רווחה
838	תרבות	236	תרבות
6,363	מפעלים	7,619	מפעלים
-	מזה: רכישת מים	5	מזה: מפעל מים
3,323	תשלומים בלתי רגילים	62	תקבולים בלתי רגילים
	לפי סיווג כלכלי		לפי סיווג כלכלי
10,813	עלות עבודה - סך הכל	13,617	עצמיות - סך הכל
5,065	מזה: חינוך	148	מזה: חינוך
1,013	רווחה	36	רווחה
		3,245	ארנונה - סך הכל גבייה
12,191	הוצאות לפעולות		* למגורים
		2,138	סך הכל גבייה
852	פירעון מלוות	5,252	סך הכל חיובים נטו
76	הוצאות מימון	40.7 %	יחס גבייה לכלל החיובים
		1,605	גבייה השנה (קרן + ריבית)
		3,145	חיוב בשנת החשבון
129	העברות והוצאות חד-פעמיות (כולל כיסוי גירעון מצטבר)	51.0 %	יחס גבייה השנה לחיוב השנה
		1,803	פטורים, שחרורים והנחות
		533	גביית פיגורים (קרן + ריבית)
7,890	כלליות, השתתפויות והעברות	1,107	* לא למגורים - סך הכל גבייה
		10,188	עצמיות אחרות
		18,399	הכנסות מהממשלה - סך הכל
		6,313	מזה: משרד החינוך
		3,114	משרד הרווחה
		7,515	מענק כללי לאיזון
		-	מענק מיועד
		1,228	מענק מיוחד
		-	העברות והכנסות חד-פעמיות לכיסוי גירעון מצטבר
		-	מלווה לאיזון
9,989	<u>תקציב בלתי רגיל - סך הכל</u>	11,102	<u>תקציב בלתי רגיל - סך הכל</u>
7,576	מזה: עבודות פיתוח	-	מזה: השתתפות בעלי נכסים
-	העברת מלוות	5,272	השתתפות משרדי ממשלה
2,413	הוצאות אחרות	-	מלוות
		5,830	הכנסות אחרות
		65	עודף/גירעון בתקציב הרגיל השנה
		65	עודף/גירעון בתקציב הרגיל השנה ללא קבלת מלוות לאיזון
		5,518	עודף/גירעון בתקציב הרגיל מצטבר בסוף השנה
		3,081	עומס מלוות בסוף השנה (כולל הפרשי הצמדה)

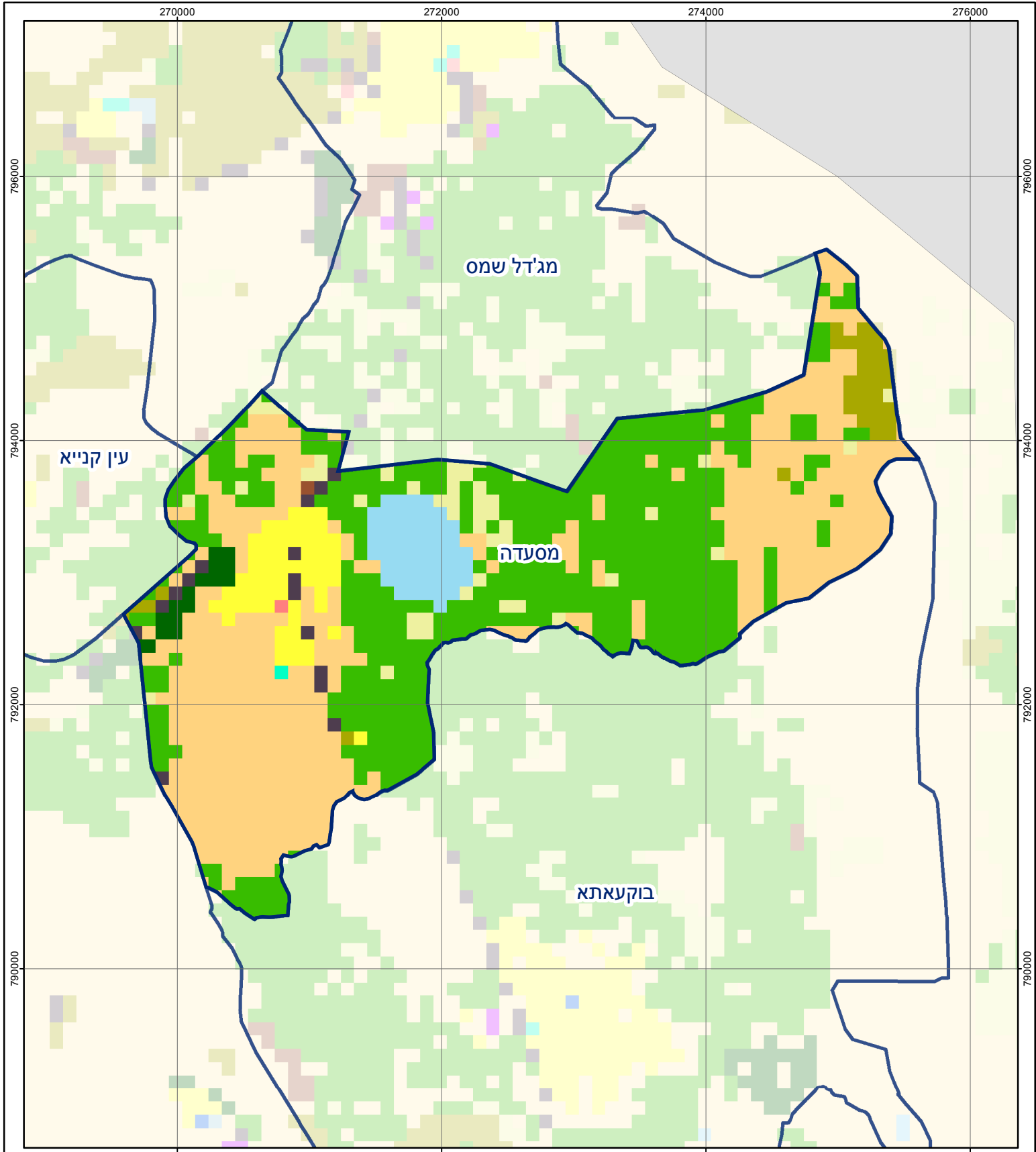
2017

מסעדה

חיובי ארנונה* לפי סוג נכס (2016 ו-2017)

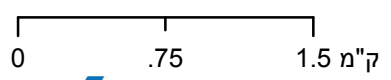
חיוב באלפי ש"ח		שטחים באלפי מ"ר		סוג הנכס
2017	2016	2017	2016	
5,052	4,909	161.6	159.5	סך הכל
3,799	3,654	111.3	108.9	מגורים
551	558	8.2	8.5	משרדים, שירותים ומסחר
-	-	-	-	תעשייה
-	-	-	-	מלאכה
-	-	-	-	בנקים וחברות ביטוח
-	-	-	-	בתי מלון
-	-	-	-	חניונים
192	188	14.3	14.3	קרקע תפוסה
-	-	-	-	קרקע תפוסה לעריכת אירועים
-	-	-	-	קרקע תפוסה במפעל עתיר שטח
42	43	2.3	2.4	אדמה חקלאית
-	-	-	-	מבנה חקלאי
-	-	-	-	אדמת בניין
-	-	-	-	מגורים שאינם בשימוש
-	-	-	-	מערכת סולרית הממוקמת על גג נכס
-	-	-	-	מערכת סולרית שאינה ממוקמת על גג נכס
-	-	-	-	קרקע תפוסה למערכת סולרית
468	466	25.4	25.4	יתר סוגי הנכסים

* חיובי ארנונה מתייחסים לנתוני חיוב ראשוני, שאינו כולל את השינויים בסכומי המס בשל הצמדה ואת הגידול הטבעי שחל במהלך השנה כתוצאה מתוספת נכסים.
מקור הנתונים: דו"ח כספי מבוקר, נספח א.



מסעדה

סוג רשות: מועצה מקומית
 סמל יישוב: 4203



מפת התמצאות



שימושי קרקע:		
כרייה וחציבה	מסחר ומגורים במרכז עירוני	חינוך והשכלה
גופי מים	תחבורה	בריאות ורווחה
גינון לנוי פארק ציבורי	מסחר ומשרדים	שירותי דת
יער וחורש	תעשייה	חירום והצלה
מטעים	מכלולי תשתית	שירותי מנהל ציבורי
גידולי שדה	שירות לציבור ללא אפיון	בתי עלמין
שיחים בתה ועשבוני	מגורים	תרבות פנאי וספורט
קרקע וסלע	מבנים חקלאיים	מלונאות ואירוח כפרי