

2017

מעיליא

כללי

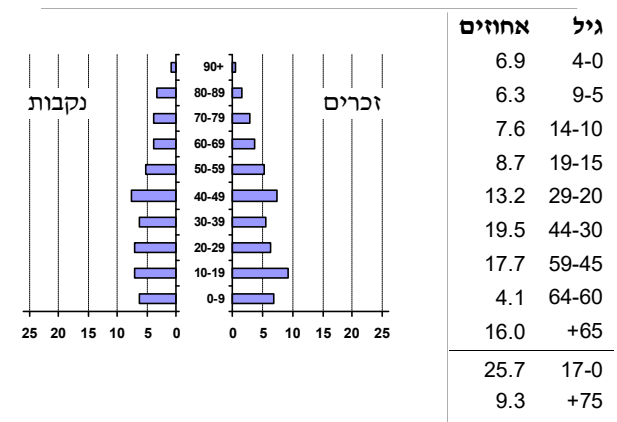
אחוזים	אלפים	קבוצת אוכלוסייה ודת
100.0	3.2	סך הכל
		ערבים
0.0		מוסלמים
97.4		נוצרים
0.0		דרוזים
אחוז גידול האוכלוסייה (לעומת שנה קודמת) -0.4		
51		לידות חי
13		פטירות
38		ריבוי טבעי - סך הכל
11.9	2017-2016	שיעור ל-1,000 תושבים
0.2	2017-2013	פטירות תינוקות (ממוצע)
..	2017-2013	שיעור ל-1,000 לידות חי
-		הגירה בתוך הרשות
-29		מאזן הגירה פנימית
-23		מאזן הגירה - סך הכל

סמל: 0518 מחוז: הצפון  
 מעמד מוניציפלי: מועצה מקומית  
 שנת קבלת מעמד מוניציפלי: 1957  
 מספר חברי מועצה: 9  
 סמל ושם ועדת תכנון ובנייה: 258 מעלה נפתלי  
 מרחק מגבול מחוז תל אביב (2015) (ק"מ): 121.0  
 מרחב ימי, רשויות הגובלות בחוף היס: 0

דמוגרפיה

אוכלוסייה בסוף 2017 - סך הכל (אלפים) 3.2  
 זכרים 1.6  
 נקבות 1.6  
 יחס תלות (ל-1,000 תושבים בלתי תלויים) 834

התפלגות אוכלוסייה, לפי גיל ומין (אחוזים)



הגירה פנימית, לפי מין וגיל

גיל				מין		סך הכל	
+65	64-30	29-15	עד 14	נקבות	זכרים		
3	6	5	..	9	7	16	נכנסים
-	19	12	14	29	16	45	יוצאים

שכר ורווחה

מקבלי קצבאות בגין ילדים (סוף שנה)				מקבלי:	
מספר ילדים במשפחה				דמי אבטלה - סך הכל (ממוצע חודשי)	
+5	4-3	2-1	סך הכל	12	מזה: גברים
..	98	293	393	-	הכשרה מקצועית
10	308	460	778	40	גיל ממוצע (לא כולל חיילים)
נתוני 2016				146	דמי אבטלה ממוצעים ליום (ש"ח)
שכר חודשי ממוצע של שכיר במשך השנה				406	קצבאות זקנה ושאימים (סוף שנה)
% שינוי ריאלי לעומת שנה קודמת		ש"ח		10.8	מזה: אחוז מקבלי השלמת הכנסה
3.0	8,963	סך הכל		26	גמלת הבטחת הכנסה (נפשות, במשך השנה)
2.0	10,251	גברים		83	גמלאות (סוף שנה): סיעוד
4.1	7,763	נשים		67	נכות כללית
1,465		מספר השכירים		17	ניידות
37.4		אחוז השכירים המשתכרים עד שכר מינימום		23	נכות מעבודה ותלויים
0.3954		מדד אי-השוויון - שכירים (מדד גייני, 0 שוויון מלא)			מבוטחים בקופות חולים
140		מספר העצמאים	3,138		סך הכל (סוף שנה)
9,119		הכנסה חודשית ממוצעת של עצמאי במשך השנה (ש"ח)	77.5		באחוזים: כללית
-3.7		אחוז שינוי ריאלי לעומת שנה קודמת	1.8		מכבי
42.9		אחוז העצמאים המשתכרים עד מחצית השכר הממוצע	13.4		מאוחדת
			7.2		לאומית

## מעיליא

2017

## חינוך

## מים

תקבולים (אלפי מ"ק)			-
פחת (אלפי מ"ק)			-
אחוז הפחת מסך כל תקבולי המים			..
צריכה, לפי ייעוד			
אחוז מסך הכל	אלפי מ"ק		
100.0	-	סך הכל	
..	-	ביתית (וכל צריכה אחרת)	
..	-	חקלאית	
צריכה ביתית (וכל צריכה אחרת), לפי ייעוד			
מ"ק לנפש	אחוז	אלפי מ"ק	
..	100.0	-	סך הכל
..	..	-	מזה: למגורים
..	..	-	למוסדות הרשות
..	..	-	לגינות ציבורי
..	..	-	למסחר ומלאכה
..	..	-	לבנייה

ילדים בגנים של משרד החינוך תשע"ז 2016/17				
סך הכל	גיל 3	גיל 4	גיל 5	גיל 6
121	45	38	33	5
תשע"ז 2016/17	בתי ספר	כיתות	תלמידים	ממוצע תלמידים לכיתה
סך הכל	..	32	783	24
יסודי (כולל מיוחד)	..	18	424	24
על-יסודי	..	14	359	26
חטיבת ביניים	..	0	0	0
תיכון	..	14	359	26
זכאים לתעודות בגרות מבין תלמידי כיתות יב (אחוזים):				
סך הכל	94.1			
עמדו בדרישות הסף של האוניברסיטאות	94.1			

## תחבורה

כלי רכב מנועיים - סך הכל	1,620
מזה: כלי רכב פרטיים	1,295
גיל ממוצע של כלי רכב פרטי (שנים)	9.1
תאונות דרכים עם נפגעים (ת"ד) - סך הכל	1
קטלניות	0
קשות	0
קלות	1
שיעור ל-1,000 תושבים	0.3
שיעור ל-1,000 כלי רכב	0.6

## פסולת

פסולת מוצקה ביתית, מסחרית וגזם	
(ק"ג לנפש ליום)	1.3
אחוז מחזור	2.2

## בנייה ודירור

גמר בנייה	התחלת בנייה	
7.1	7.5	שטח - סך הכל (אלפי מ"ר)
4.5	2.4	מזה: למגורים (אלפי מ"ר)
23	10	מספר דירות
921		מספר דירות למגורים לפי מרשם מבנים ודירות

## שטח וצפיפות

שטח (קמ"ר)	1.63
צפיפות לקמ"ר	..

## השכלה גבוהה

אחוז	27.1
בעלי תארים מישראל מכלל בני 35-55	..
מסיימי יב שהחלו לימודים גבוהים בתוך 8 שנים מסיום התיכון	27.6
סטודנטים מכלל בני 20-25	4.0
סטודנטים מתוך כלל האוכלוסייה	

## בריאות

שיעור פטירות מתוקנן ל-1,000 תושבים	2013-2017	..
שיעור פריון כולל ל-1,000 תושבים		..
מספר מקרי סוכרת ממוצע לשנה	2014-2016	..
שיעור מקרי סוכרת מתוקנן ל-1,000 תושבים	2014-2016	..
בעלי עודף משקל/השמנת יתר (אחוזים)		..
כיתה א	2017/18	..
כיתה ז	2017/18	..
מספר מקרי סרטן ממוצע לשנה, גברים	2011-2015	..
שיעור מקרי סרטן מכל הסוגים מתוקנן ל-100,000 תושבים, גברים	2011-2015	..
מספר מקרי סרטן ממוצע לשנה, נשים	2011-2015	..
שיעור מקרי סרטן מכל הסוגים מתוקנן ל-100,000 תושבים, נשים	2011-2015	..

## תשתיות ושירותים עירוניים

גמר	התחלה	
-	0.7	סלילת כבישים חדשים, הרחבה ושיקום של כבישים
-	8.4	אורך (ק"מ)
-	-	שטח (אלפי מ"ר)
0.5	0.5	הנחת צינורות: מים (ק"מ)
0.4	0.4	ביוב (ק"מ)
		תיעול (ק"מ)

**2017**

**מעיליא**

**מדד פריפריאליות 2015**

3	אשכול: (מ-1 עד 10, 1 הפריפריאלי ביותר)
-0.645	ערך מדד:
44	דירוג: (מ-1 עד 255, 1 הפריפריאלי ביותר)
<b>דירוג לפי מרכיבי המדד:</b>	
63	מדד נגישות פוטנציאלית: (מ-1 עד 255, 1 הנגישות הנמוכה ביותר)
36	קרבה לגבול מחוז תל אביב: (מ-1 עד 255, 1 המרוחק ביותר)

**מדד חברתי-כלכלי 2015**

7	אשכול: (מ-1 עד 10, 1 הנמוך ביותר)
0.618	ערך מדד:
179	דירוג: (מ-1 עד 255, 1 הנמוך ביותר)

**מדד קומפקטיות 2006**

3	אשכול: (מ-1 עד 10, 1 הקומפקטי ביותר)
41	דירוג: (מ-1 עד 197, 1 הקומפקטי ביותר)
-0.801	ציון תקן:

**אפיון טופוגרפי 2006**

מדד טופוגרפיה: ממוצע ציוני תקן של (א) ו-(ב)			(ב) שיפוע ממוצע, במעלות			(א) סטיית התקן של הגבהים מעל פני הים			גובה מעל פני הים, במטרים			
אשכול <sup>(2)</sup>	דירוג <sup>(1)</sup>	ערך	דירוג <sup>(1)</sup>	ציון תקן	ערך	דירוג <sup>(1)</sup>	ציון תקן	ערך	ממוצע הגבהים	טווח הגבהים	מקסימלי	מינימלי
5	116	0.07	127	0.43	6.6	98	-0.29	21.2	507	102	556	454

(1) מ-1 עד 197, 1 השטוח ביותר.

(2) מ-1 עד 10, 1 השטוח ביותר.

**2016 אוכלוסייה במוסדות לינה**

אחוז מאוכל הרשות	סך הכל	מוסדות לינה
	1	דיירי מוסדות לינה
	145	בתי אבות ודיור מוגן
-	-	מוסדות חינוך
-	-	מוסדות דת
4.50	-	מוסדות אשפוז כולל הוסטלים
-	-	מוסדות אחרים

**שימושי קרקע 2013**

אחוז	קמ"ר	
100.0	1.62	סך הכל שטח שיפוט
43.8	0.71	מגורים
0.6	0.01	חינוך והשכלה
-	-	בריאות ורווחה
1.2	0.02	שירותים ציבוריים
1.2	0.02	תרבות, פנאי, נופש וספורט
-	-	מסחר ומשרדים
6.2	0.10	תעשייה
3.1	0.05	תשתית ותחבורה
-	-	מבנים חקלאיים
-	-	גינון לנוי, פארק ציבורי
9.3	0.15	יער וחורש
4.9	0.08	מטעים
2.5	0.04	גידולי שדה
27.2	0.44	שטח פתוח אחר
<b>4,366</b>	<b>3.1</b>	<b>צפיפות אוכלוסייה לשטח בנוי למגורים</b> (נפשות לקמ"ר)
		אוכלוסייה בסוף 2013 - סך הכל (אלפים)

2017

מעיליא

נתוני ביצוע תקציב הרשות (אלפי ש"ח, אלא אם כן צוין אחרת)

הוצאות		הכנסות	
28,228	סך הכל תשלומים (תקציב רגיל ובלתי רגיל)	28,989	סך הכל תקבולים (תקציב רגיל ובלתי רגיל)
24,426	<u>תקציב רגיל - סך הכל</u>	24,452	<u>תקציב רגיל - סך הכל</u>
7,656	הוצאות לנפש		
	<b>לפי פרקי תקציב</b>		<b>לפי פרקי תקציב</b>
3,472	הנהלה וכלליות	13,415	מיסים ומענקים
3,962	שירותים מקומיים	498	שירותים מקומיים
10,805	שירותים ממלכתיים	8,015	שירותים ממלכתיים
5,421	מזה: חינוך	3,655	מזה: חינוך
4,254	רווחה	3,595	רווחה
1,103	תרבות	744	תרבות
2,488	מפעלים	2,082	מפעלים
-	מזה: רכישת מים	-	מזה: מפעל מים
3,699	תשלומים בלתי רגילים	442	תקבולים בלתי רגילים
	<b>לפי סיווג כלכלי</b>		<b>לפי סיווג כלכלי</b>
11,228	עלות עבודה - סך הכל	10,122	עצמיות - סך הכל
2,680	מזה: חינוך	429	מזה: חינוך
2,011	רווחה	379	רווחה
		5,006	ארננה - סך הכל גבייה
5,793	הוצאות לפעולות		* למגורים
655	פירעון מלוות	3,223	סך הכל גבייה
134	הוצאות מימון	4,283	סך הכל חיובים נטו
		75.2 %	יחס גבייה לכלל החיובים
		2,830	גבייה השנה (קרן + ריבית)
		4,418	חיוב בשנת החשבון
425	העברות והוצאות חד-פעמיות (כולל כיסוי גירעון מצטבר)	64.1 %	יחס גבייה השנה לחיוב השנה
		1,149	פטורים, שחרורים והנחות
		393	גביית פיגורים (קרן + ריבית)
6,191	כלליות, השתתפויות והעברות	1,783	* לא למגורים - סך הכל גבייה
		4,308	עצמיות אחרות
		14,330	הכנסות מהממשלה - סך הכל
		3,485	מזה: משרד החינוך
		2,872	משרד הרווחה
		7,078	מענק כללי לאיזון
		-	מענק מיועד
		92	מענק מיוחד
		-	העברות והכנסות חד-פעמיות לכיסוי גירעון מצטבר
		-	מלווה לאיזון
3,802	<u>תקציב בלתי רגיל - סך הכל</u>	4,537	<u>תקציב בלתי רגיל - סך הכל</u>
3,502	מזה: עבודות פיתוח	-	מזה: השתתפות בעלי נכסים
-	העברת מלוות	2,922	השתתפות משרדי ממשלה
300	הוצאות אחרות	-	מלוות
		1,615	הכנסות אחרות
			<b>עודף/גירעון בתקציב הרגיל השנה</b>
		26	<b>עודף/גירעון בתקציב הרגיל השנה ללא קבלת מלוות לאיזון</b>
		1,112	<b>עודף/גירעון בתקציב הרגיל מצטבר בסוף השנה</b>
		2,256	<b>עומס מלוות בסוף השנה (כולל הפרשי הצמדה)</b>

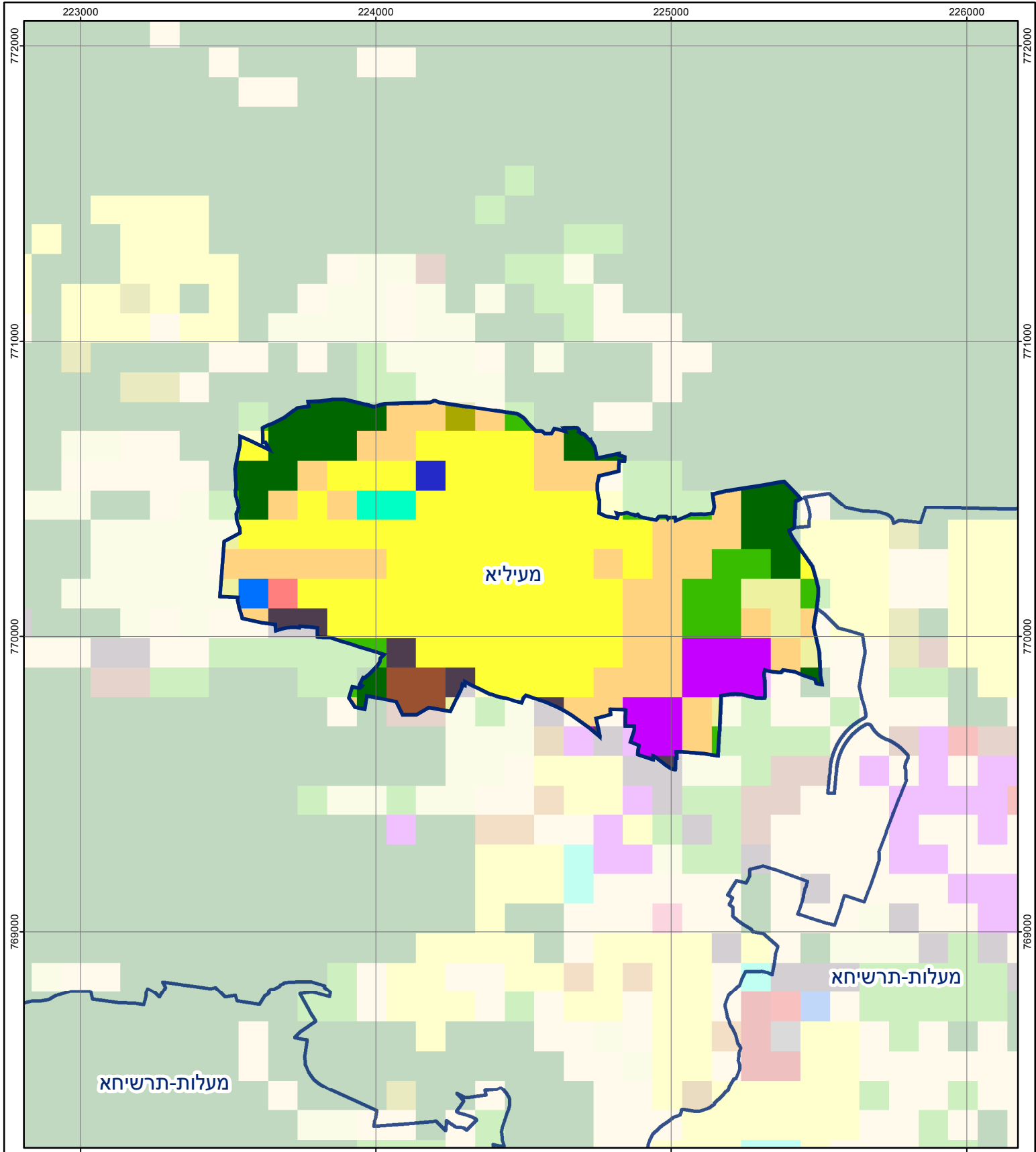
**2017**

**מעיליא**

**חיובי ארנונה\* לפי סוג נכס (2016 ו-2017)**

חיוב באלפי ש"ח		שטחים באלפי מ"ר		סוג הנכס
2017	2016	2017	2016	
<b>6,369</b>	<b>6,012</b>	<b>217.2</b>	<b>211.0</b>	<b>סך הכל</b>
4,519	4,274	133.2	128.2	מגורים
801	771	11.7	11.5	משרדים, שירותים ומסחר
-	-	-	-	תעשייה
477	423	10.1	9.1	מלאכה
109	107	0.2	0.2	בנקים וחברות ביטוח
20	17	0.5	0.5	בתי מלון
-	-	-	-	חניונים
260	249	22.8	22.2	קרקע תפוסה
-	-	-	-	קרקע תפוסה לעריכת אירועים
-	-	-	-	קרקע תפוסה במפעל עתיר שטח
0	0	1.0	1.0	אדמה חקלאית
-	-	-	-	מבנה חקלאי
-	-	-	-	אדמת בניין
-	-	-	-	מגורים שאינם בשימוש
-	-	-	-	מערכת סולרית הממוקמת על גג נכס
-	-	-	-	מערכת סולרית שאינה ממוקמת על גג נכס
-	-	-	-	קרקע תפוסה למערכת סולרית
182	169	37.7	38.5	יתר סוגי הנכסים

\* חיובי ארנונה מתייחסים לנתוני חיוב ראשוני, שאינו כולל את השינויים בסכומי המס בשל הצמדה ואת הגידול הטבעי שחל במהלך השנה כתוצאה מתוספת נכסים.  
מקור הנתונים: דו"ח כספי מבוקר, נספח א.



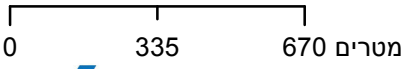
מעלות-תרשיחא

מעיליא

מעלות-תרשיחא

## מעיליא

סוג רשות: מועצה מקומית  
 518 סמל יישוב:



### מפת התמצאות



שימושי קרקע:		
כרייה וחציבה	מסחר ומגורים במרכז עירוני	חינוך והשכלה
גופי מים	תחבורה	בריאות ורווחה
גינות לנוי פארק ציבורי	מסחר ומשרדים	שירותי דת
יער וחורש	תעשייה	חירום והצלה
מטעים	מכלולי תשתית	שירותי מנהל ציבורי
גידולי שדה	שירות לציבור ללא אפיון	בתי עלמין
שיחים בתה ועשבוני	מגורים	תרבות פנאי וספורט
קרקע וסלע	מבנים חקלאיים	מלונאות ואירוח כפרי