

2017

מעלה עירון

כללי

אחוזים	אלפים	קבוצת אוכלוסייה ודת
100.0	14.6	סך הכל
		ערבים
100.0		מוסלמים

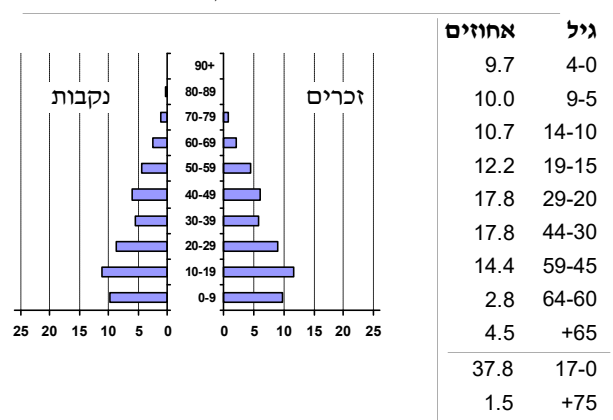
סמל: 1327 מחוז: חיפה
 מעמד מוניציפלי: מועצה מקומית
 שנת קבלת מעמד מוניציפלי: 1996
 מספר חברי מועצה: 11
 סמל ושם ועדת תכנון ובנייה: 354 עירון
 מרחק מגבול מחוז תל אביב (2015) (ק"מ): 59.4
 מרחב ימי, רשויות הגובלות בחוף הים: 0

דמוגרפיה

1.9	אחוז גידול האוכלוסייה (לעומת שנה קודמת)
320	לידות חי
37	פטירות
283	ריבוי טבעי - סך הכל
19.6	שיעור ל-1,000 תושבים 2017-2016
1.2	פטירות תינוקות (ממוצע 2017-2013)
(4.2)	שיעור ל-1,000 לידות חי 2017-2013
46	הגירה בתוך הרשות
..	מאזן הגירה פנימית
0	מאזן הגירה - סך הכל

אוכלוסייה בסוף 2017 - סך הכל (אלפים) 14.6
 זכרים 7.4
 נקבות 7.2
 יחס תלות (ל-1,000 תושבים בלתי תלויים) 892

התפלגות אוכלוסייה, לפי גיל ומין (אחוזים)



הגירה פנימית, לפי מין וגיל

גיל				מין		סך הכל	
+65	64-30	29-15	עד 14	נקבות	זכרים		
-	25	46	27	75	23	98	נכנסים
-	21	61	14	74	22	96	יוצאים

שכר ורווחה

מקבלי קצבאות בגין ילדים (סוף שנה)				מקבלי:	
מספר ילדים במשפחה				דמי אבטלה - סך הכל (ממוצע חודשי) 109	
+5	4-3	2-1	סך הכל	מזה: גברים 68	
118	866	1,222	2,206	הכשרה מקצועית -	
632	2,937	1,878	5,447	גיל ממוצע (לא כולל חיילים) 42	
נתוני 2016				דמי אבטלה ממוצעים ליום (ש"ח) 115	
שכר חודשי ממוצע של שכיר במשך השנה				קצבאות זקנה ושאימים (סוף שנה) 1,421	
% שינוי ריאלי לעומת שנה קודמת		ש"ח		מזה: אחוז מקבלי השלמת הכנסה 10.1	
סך הכל		5,658		גמלת הבטחת הכנסה (נפשות, במשך השנה) 1,131	
גברים		6,670		גמלאות (סוף שנה): סיעוד 208	
נשים		3,880		נכות כללית 393	
מספר השכירים				ניידות 54	
5,201				נכות מעבודה ותלויים 65	
56.3 אחוז השכירים המשתכרים עד שכר מינימום				מבוטחים בקופות חולים	
מדד אי-השוויון - שכירים (מדד גיני, 0 שוויון מלא) 0.3778				סך הכל (סוף שנה) 14,612	
מספר העצמאים 386				באחוזים: כללית 67.8	
הכנסה חודשית ממוצעת של עצמאי במשך השנה (ש"ח) 8,567				מכבי 1.7	
0.8 אחוז שינוי ריאלי לעומת שנה קודמת				מאוחדת 27.4	
41.2 אחוז העצמאים המשתכרים עד מחצית השכר הממוצע				לאומית 3.1	

מעלה עירון

2017

חינוך

מים

524	תקבולים (אלפי מ"ק)	
153	פחת (אלפי מ"ק)	
29.2	אחוז הפחת מסך כל תקבולי המים	
צריכה, לפי ייעוד		
אחוז מסך הכל	אלפי מ"ק	
100.0	371	סך הכל
100.0	371	ביתית (וכל צריכה אחרת)
-	-	חקלאית
צריכה ביתית (וכל צריכה אחרת), לפי ייעוד		
מ"ק לנפש	אחוז	אלפי מ"ק
54.5	100.0	371
49.6	90.9	337
1.5	2.7	10
-	-	-
0.4	0.7	3
3.1	5.7	21

ילדים בגנים של משרד החינוך תשע"ז 2016/17				
סך הכל	גיל 3	גיל 4	גיל 5	גיל 6
871	274	298	271	28
תשע"ז 2016/17	בתי ספר	כיתות	תלמידים	ממוצע תלמידים לכיתה
סך הכל	7	130	3,466	27
יסודי (כולל מיוחד)	4	66	1,668	25
על-יסודי	5	64	1,798	28
חטיבת ביניים	3	36	1,010	28
תיכון	..	28	788	28
זכאים לתעודות בגרות מבין תלמידי כיתות יב (אחוזים):				
סך הכל	59.3			
עמדו בדרישות הסף של האוניברסיטאות	40.0			

תחבורה

5,093	כלי רכב מנועיים - סך הכל	
4,059	מזה: כלי רכב פרטיים	
9.0	גיל ממוצע של כלי רכב פרטי (שנים)	
3	תאונות דרכים עם נפגעים (ת"ד) - סך הכל	
0	קטלניות	
1	קשות	
2	קלות	
0.2	שיעור ל-1,000 תושבים	
0.6	שיעור ל-1,000 כלי רכב	

פסולת

פסולת מוצקה ביתית, מסחרית וגזם	
1.6	(ק"ג לנפש ליום)
2.6	אחוז מחזור

בנייה ודירור

גמר בנייה	התחלת בנייה	
4.6	5.1	שטח - סך הכל (אלפי מ"ר)
4.4	3.9	מזה: למגורים (אלפי מ"ר)
24	23	מספר דירות
2,967		מספר דירות למגורים לפי מרשם מבנים ודירות

שטח וצפיפות

6.03	שטח (קמ"ר)
2,344.3	צפיפות לקמ"ר

השכלה גבוהה

אחוז	2018
9.6	בעלי תארים מישראל מכלל בני 35-55
26.1	מסיימי יב שהחלו לימודים גבוהים בתוך 8 שנים מסיום התיכון
11.1	סטודנטים מכלל בני 20-25
2.2	סטודנטים מתוך כלל האוכלוסייה

בריאות

5.74	2017-2013	שיעור פטירות מתוקנן ל-1,000 תושבים
3.08		שיעור פריון כולל ל-1,000 תושבים
937.7	2016-2014	מספר מקרי סוכרת ממוצע לשנה
106.14	2016-2014	שיעור מקרי סוכרת מתוקנן ל-1,000 תושבים
		בעלי עודף משקל/השמנת יתר (אחוזים)
17.9	2017/18	כיתה א
38.5	2017/18	כיתה ז
..	2015-2011	מספר מקרי סרטן ממוצע לשנה, גברים
..	2015-2011	שיעור מקרי סרטן מכלל הסוגים מתוקנן ל-100,000 תושבים, גברים
..	2015-2011	מספר מקרי סרטן ממוצע לשנה, נשים
..	2015-2011	שיעור מקרי סרטן מכלל הסוגים מתוקנן ל-100,000 תושבים, נשים

תשתיות ושירותים עירוניים

גמר	התחלה	
		סלילת כבישים חדשים, הרחבה ושיקום של כבישים
4.0	4.4	אורך (ק"מ)
37.4	40.9	שטח (אלפי מ"ר)
-	-	הנחת צינורות: מים (ק"מ)
-	-	ביוב (ק"מ)
0.4	0.1	תיעול (ק"מ)

2017

מעלה עירון

מדד פריפריאליות 2015

5	אשכול: (מ-1 עד 10, 1 הפריפריאלי ביותר)
0.146	ערך מדד:
138	דירוג: (מ-1 עד 255, 1 הפריפריאלי ביותר)
138	דירוג לפי מרכיבי המדד:
138	מדד נגישות פוטנציאלית: (מ-1 עד 255, 1 הנגישות הנמוכה ביותר)
146	קרבה לגבול מחוז תל אביב: (מ-1 עד 255, 1 המרוחק ביותר)

מדד חברתי-כלכלי 2015

2	אשכול: (מ-1 עד 10, 1 הנמוך ביותר)
-1.193	ערך מדד:
25	דירוג: (מ-1 עד 255, 1 הנמוך ביותר)

מדד קומפקטיות 2006

9	אשכול: (מ-1 עד 10, 1 הקומפקטי ביותר)
193	דירוג: (מ-1 עד 197, 1 הקומפקטי ביותר)
1.840	ציון תקן:

אפיון טופוגרפי 2006

מדד טופוגרפיה: ממוצע ציוני תקן של (א) ו-(ב)			(ב) שיפוע ממוצע, במעלות			(א) סטיית התקן של הגבהים מעל פני הים			גובה מעל פני הים, במטרים			
אשכול ⁽²⁾	דירוג ⁽¹⁾	ערך	דירוג ⁽¹⁾	ציון תקן	ערך	דירוג ⁽¹⁾	ציון תקן	ערך	ממוצע הגבהים	טווח הגבהים	מקסימלי	מינימלי
8	181	1.30	180	1.38	9.7	178	1.22	61.4	218	251	356	105

(1) מ-1 עד 197, 1 השטוח ביותר.

(2) מ-1 עד 10, 1 השטוח ביותר.

2016 אוכלוסייה במוסדות לינה

אחוז מאוכל הרשות	סך הכל	מוסדות לינה
-	-	דיירי מוסדות לינה
-	-	בתי אבות ודיור מוגן
-	-	מוסדות חינוך
-	-	מוסדות דת
-	-	מוסדות אשפוז כולל הוסטלים
-	-	מוסדות אחרים

שימושי קרקע 2013

אחוז	קמ"ר	
100.0	6.13	סך הכל שטח שיפוט מגורים
36.2	2.22	חינוך והשכלה
0.7	0.04	בריאות ורווחה
0.2	0.01	שירותים ציבוריים
-	-	תרבות, פנאי, נופש וספורט
0.2	0.01	מסחר ומשרדים
0.7	0.04	תעשייה
0.3	0.02	תשתית ותחבורה
-	-	מבנים חקלאיים
-	-	גינון לנוי, פארק ציבורי
8.0	0.49	יער וחורש
19.7	1.21	מטעים
0.2	0.01	גידולי שדה
33.6	2.07	שטח פתוח אחר
6,171	(נפשות לקמ"ר)	צפיפות אוכלוסייה לשטח בנוי למגורים
13.7	(אלפים)	אוכלוסייה בסוף 2013 - סך הכל (אלפים)

2017

מעלה עירון

נתוני ביצוע תקציב הרשות (אלפי ש"ח, אלא אם כן צוין אחרת)

הוצאות		הכנסות	
100,556	סך הכל תשלומים (תקציב רגיל ובלתי רגיל)	87,708	סך הכל תקבולים (תקציב רגיל ובלתי רגיל)
88,350	<u>תקציב רגיל - סך הכל</u>	78,423	<u>תקציב רגיל - סך הכל</u>
6,059	הוצאות לנפש		
	לפי פרקי תקציב		לפי פרקי תקציב
8,342	הנהלה וכלליות	29,935	מיסים ומענקים
11,342	שירותים מקומיים	1,912	שירותים מקומיים
56,027	שירותים ממלכתיים	44,602	שירותים ממלכתיים
42,983	מזה: חינוך	36,345	מזה: חינוך
9,256	רווחה	6,599	רווחה
2,928	תרבות	1,658	תרבות
1,227	מפעלים	265	מפעלים
-	מזה: רכישת מים	11	מזה: מפעל מים
11,412	תשלומים בלתי רגילים	1,709	תקבולים בלתי רגילים
	לפי סיווג כלכלי		לפי סיווג כלכלי
35,576	עלות עבודה - סך הכל	19,178	עצמיות - סך הכל
26,838	מזה: חינוך	68	מזה: חינוך
2,695	רווחה	65	רווחה
		7,422	ארנונה - סך הכל גבייה
26,086	הוצאות לפעולות		* למגורים
		6,397	סך הכל גבייה
2,675	פירעון מלוות	16,899	סך הכל חיובים נטו
		37.9 %	יחס גבייה לכלל החיובים
578	הוצאות מימון	5,642	גבייה השנה (קרן + ריבית)
		17,264	חיוב בשנת החשבון
	העברות והוצאות חד-פעמיות (כולל כיסוי גירעון מצטבר)	32.7 %	יחס גבייה השנה לחיוב השנה
890		8,207	פטורים, שחרורים והנחות
		755	גביית פיגורים (קרן + ריבית)
22,545	כלליות, השתתפויות והעברות	1,025	* לא למגורים - סך הכל גבייה
		11,623	עצמיות אחרות
		59,245	הכנסות מהממשלה - סך הכל
		36,277	מזה: משרד החינוך
		6,534	משרד הרווחה
		13,072	מענק כללי לאיזון
		-	מענק מיועד
		1,204	מענק מיוחד
		-	העברות והכנסות חד-פעמיות לכיסוי גירעון מצטבר
		-	מלווה לאיזון
12,206	<u>תקציב בלתי רגיל - סך הכל</u>	9,285	<u>תקציב בלתי רגיל - סך הכל</u>
12,073	מזה: עבודות פיתוח	-	מזה: השתתפות בעלי נכסים
-	העברת מלוות	3,190	השתתפות משרדי ממשלה
133	הוצאות אחרות	-	מלוות
		6,095	הכנסות אחרות
			עודף/גירעון בתקציב הרגיל השנה
	-9,927		עודף/גירעון בתקציב הרגיל השנה ללא קבלת מלוות לאיזון
	-9,927		עודף/גירעון בתקציב הרגיל מצטבר בסוף השנה
	-21,380		עומס מלוות בסוף השנה (כולל הפרשי הצמדה)
	11,262		

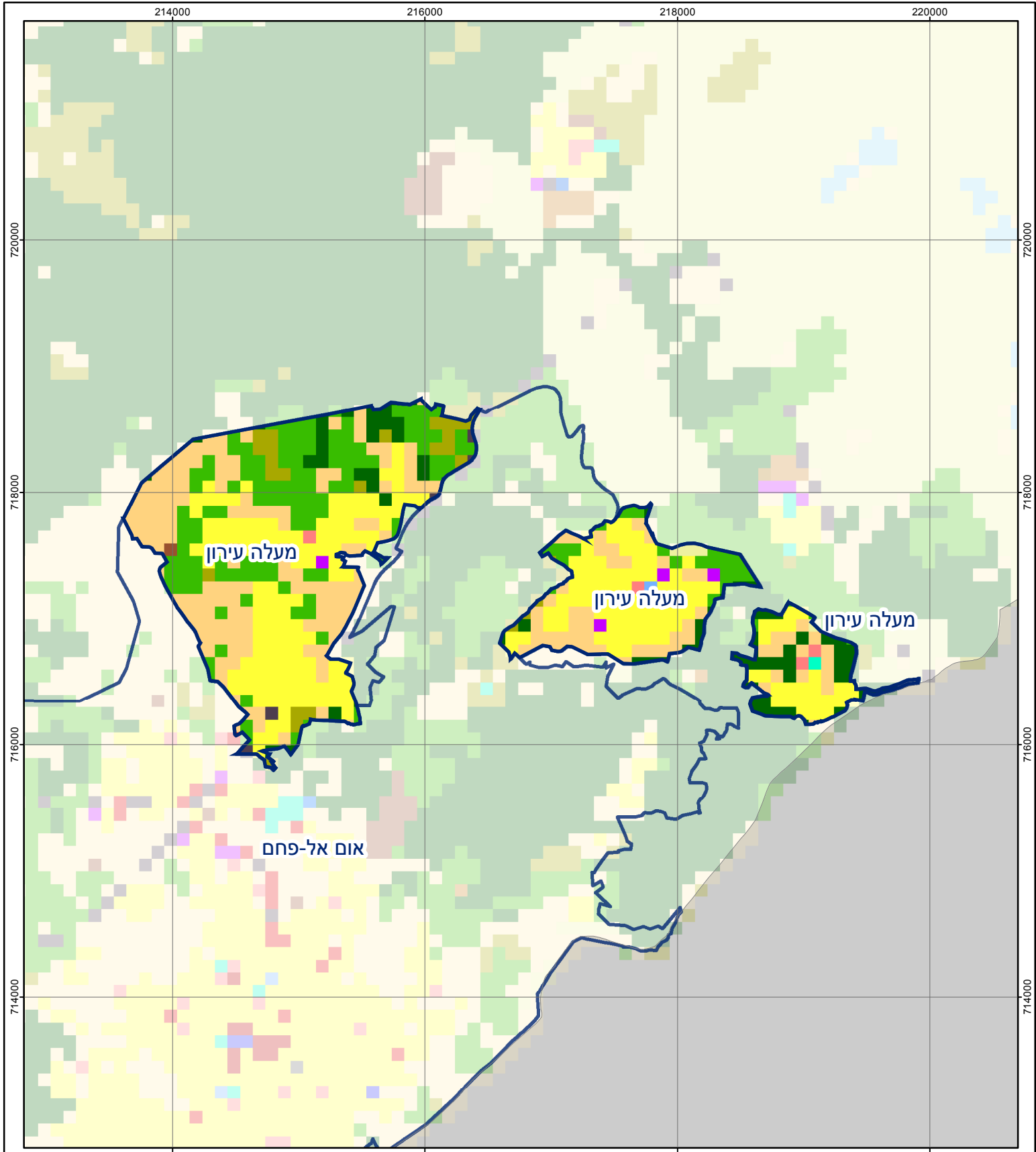
2017

מעלה עירון

חיובי ארנונה* לפי סוג נכס (2016 ו-2017)

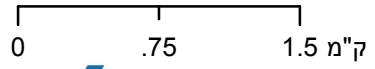
חיוב באלפי ש"ח		שטחים באלפי מ"ר		סוג הנכס
2017	2016	2017	2016	
18,748	18,537	544.9	548.8	סך הכל
17,149	16,907	505.4	507.1	מגורים
503	509	7.4	7.6	משרדים, שירותים ומסחר
198	184	4.8	4.6	תעשייה
218	222	4.8	5.0	מלאכה
-	-	-	-	בנקים וחברות ביטוח
-	-	-	-	בתי מלון
515	410	7.4	6.2	חניונים
-	-	-	-	קרקע תפוסה
122	140	14.6	17.0	קרקע תפוסה לעריכת אירועים
-	-	-	-	קרקע תפוסה במפעל עתיר שטח
-	-	-	-	אדמה חקלאית
6	6	0.2	0.2	מבנה חקלאי
-	-	-	-	אדמת בניין
-	-	-	-	מגורים שאינם בשימוש
-	-	-	-	מערכת סולרית הממוקמת על גג נכס
-	-	-	-	מערכת סולרית שאינה ממוקמת על גג נכס
-	-	-	-	קרקע תפוסה למערכת סולרית
37	160	0.3	1.2	יתר סוגי הנכסים

* חיובי ארנונה מתייחסים לנתוני חיוב ראשוני, שאינו כולל את השינויים בסכומי המס בשל הצמדה ואת הגידול הטבעי שחל במהלך השנה כתוצאה מתוספת נכסים.
מקור הנתונים: דו"ח כספי מבוקר, נספח א.



מעלה עירון

סוג רשות: מועצה מקומית
 סמל יישוב: 1327



מפת התמצאות



שימושי קרקע:			
כרייה וחציבה	מסחר ומגורים במרכז עירוני	חינוך והשכלה	פארק ציבורי
גופי מים	תחבורה	בריאות ורווחה	מסחר ומשרדים
גינות לנוי פארק ציבורי	מסחר ומשרדים	שירותי דת	תעשייה
יער וחורש	תעשייה	חירום והצלה	מכלולי תשתית
מטעים	מכלולי תשתית	שירותי מנהל ציבורי	שירות לציבור ללא אפיון
גידולי שדה	שירות לציבור ללא אפיון	בתי עלמין	מגורים
שיחים בתה ועשבוני	מגורים	תרבות פנאי וספורט	מבנים חקלאיים
קרקע וסלע	מבנים חקלאיים	מלונאות ואירוח כפרי	