

2017

סאג'ור

כללי

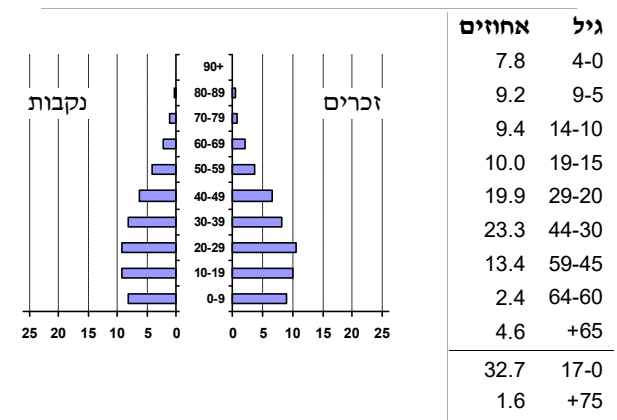
אחוזים	אלפים	קבוצת אוכלוסייה ודת
100.0	4.1	סך הכל
		ערבים
0.1		מוסלמים
..		נוצרים
99.9		דרוזים
1.5		אחוז גידול האוכלוסייה (לעומת שנה קודמת)
67		לידות חי
11		פטירות
56		ריבוי טבעי - סך הכל
13.6	2017-2016	שיעור ל-1,000 תושבים
..	(2017-2013)	פטירות תינוקות (ממוצע)
-	2017-2013	שיעור ל-1,000 לידות חי
-		הגירה בתוך הרשות
..		מאזן הגירה פנימית
1		מאזן הגירה - סך הכל

סמל: 0525 מחוז: הצפון
 מעמד מוניציפלי: מועצה מקומית
 שנת קבלת מעמד מוניציפלי: 1992
 מספר חברי מועצה: 9
 סמל ושם ועדת תכנון ובנייה: 260 בקעת בית הכרם
 מרחק מגבול מחוז תל אביב (2015) (ק"מ): 118.5
 מרחב ימי, רשויות הגובלות בחוף היס: 0

דמוגרפיה

אוכלוסייה בסוף 2017 - סך הכל (אלפים) 4.1
 זכרים 2.2
 נקבות 2.0
 יחס תלות (ל-1,000 תושבים בלתי תלויים) 696

התפלגות אוכלוסייה, לפי גיל ומין (אחוזים)



הגירה פנימית, לפי מין וגיל

סך הכל	גיל			מין		נכנסים	יוצאים
	+65	64-30	29-15	עד 14	נקבות		
45	..	12	18	14	27	18	
48	-	18	19	11	31	17	

שכר ורווחה

מקבלי קצבאות בגין ילדים (סוף שנה)				מקבלי:	
מספר ילדים במשפחה				דמי אבטלה - סך הכל (ממוצע חודשי)	
+5	4-3	2-1	סך הכל	12	מזה: גברים
10	203	431	644	-	הכשרה מקצועית
55	651	644	1,350	36	גיל ממוצע (לא כולל חיילים)
נתוני 2016				80	דמי אבטלה ממוצעים ליום (ש"ח)
שכר חודשי ממוצע של שכיר במשך השנה				203	קצבאות זקנה ושאימים (סוף שנה)
% שינוי ריאלי לעומת שנה קודמת		ש"ח		11.8	מזה: אחוז מקבלי השלמת הכנסה
-5.5	6,494	סך הכל	135	גמלת הבטחת הכנסה (נפשות, במשך השנה)	
-5.1	8,275	גברים	39	גמלאות (סוף שנה): סיעוד	
3.8	4,441	נשים	157	נכות כללית	
1,729	50.7	מספר השכירים	11	ניידות	
0.3868	103	מספר העצמאים	11	נכות מעבודה ותלויים	
5,078	3.9	הכנסה חודשית ממוצעת של עצמאי במשך השנה (ש"ח)	3,977	מבוטחים בקופות חולים	
-3.9	60.2	אחוז שינוי ריאלי לעומת שנה קודמת	29.5	סך הכל (סוף שנה)	
60.2		אחוז העצמאים המשתכרים עד מחצית השכר הממוצע	7.3	באחוזים: כללית	
			37.7	מכבי	
			25.4	מאוחדת	
				לאומית	

סאג'ור

2017

חינוך

מים

תקבולים (אלפי מ"ק)			344
פחת (אלפי מ"ק)			77
אחוז הפחת מסך כל תקבולי המים			22.4
צריכה, לפי ייעוד			
אחוז מסך הכל	אלפי מ"ק		
100.0	267	סך הכל	
99.1	264	ביתית (וכל צריכה אחרת)	
0.9	2	חקלאית	
צריכה ביתית (וכל צריכה אחרת), לפי ייעוד			
מ"ק לנפש	אחוז	אלפי מ"ק	
63.8	100.0	264	סך הכל
54.2	84.9	225	מזה: למגורים
6.7	10.4	28	למוסדות הרשות
0.1	0.2	0	לגינן ציבורי
0.0	0.1	0	למסחר ומלאכה
2.0	3.1	8	לבנייה

ילדים בגנים של משרד החינוך תשע"ז 2016/17				
סך הכל	גיל 3	גיל 4	גיל 5	גיל 6
210	55	72	79	4
תשע"ז 2016/17	בתי ספר	כיתות	תלמידים	ממוצע תלמידים לכיתה
סך הכל	..	34	781	23
יסודי (כולל מיוחד)	..	17	411	24
על-יסודי	..	17	370	22
חטיבת ביניים	..	9	207	23
תיכון	..	8	163	20
זכאים לתעודות בגרות מבין תלמידי כיתות יב (אחוזים):				
סך הכל	66.1			
עמדו בדרישות הסף של האוניברסיטאות	46.8			

תחבורה

כלי רכב מנועיים - סך הכל	1,474
מזה: כלי רכב פרטיים	1,299
גיל ממוצע של כלי רכב פרטי (שנים)	7.9
תאונות דרכים עם נפגעים (ת"ד) - סך הכל	-
קטלניות	-
קשות	-
קלות	-
שיעור ל-1,000 תושבים	-
שיעור ל-1,000 כלי רכב	-

פסולת

פסולת מוצקה ביתית, מסחרית וגזם	
(ק"ג לנפש ליום)	1.0
אחוז מחזור	2.8

בנייה ודירור

גמר בנייה	התחלת בנייה	
4.9	6.0	שטח - סך הכל (אלפי מ"ר)
3.2	6.0	מזה: למגורים (אלפי מ"ר)
13	26	מספר דירות
805		מספר דירות למגורים לפי מרשם מבנים ודירות

שטח וצפיפות

שטח (קמ"ר)	3.57
צפיפות לקמ"ר	..

השכלה גבוהה

אחוז	2018
14.8	בעלי תארים מישראל מכלל בני 35-55
..	מסיימי יב שהחלו לימודים גבוהים בתוך 8 שנים מסיום התיכון
15.2	סטודנטים מכלל בני 20-25
3.3	סטודנטים מתוך כלל האוכלוסייה

בריאות

שיעור פטירות מתוקנן ל-1,000 תושבים	2017-2013	..
שיעור פריון כולל ל-1,000 תושבים		..
מספר מקרי סוכרת ממוצע לשנה	2016-2014	..
שיעור מקרי סוכרת מתוקנן ל-1,000 תושבים	2016-2014	..
בעלי עודף משקל/השמנת יתר (אחוזים)		..
כיתה א	2017/18	..
כיתה ז	2017/18	..
מספר מקרי סרטן ממוצע לשנה, גברים	2015-2011	..
שיעור מקרי סרטן מכלל הסוגים מתוקנן ל-100,000 תושבים, גברים	2015-2011	..
מספר מקרי סרטן ממוצע לשנה, נשים	2015-2011	..
שיעור מקרי סרטן מכלל הסוגים מתוקנן ל-100,000 תושבים, נשים	2015-2011	..

תשתיות ושירותים עירוניים

גמר	התחלה	
1.0	1.4	סלילת כבישים חדשים, הרחבה ושיקום של כבישים
5.0	7.5	אורך (ק"מ)
0.5	0.5	שטח (אלפי מ"ר)
0.4	0.4	הנחת צינורות: מים (ק"מ)
-	-	ביוב (ק"מ)
-	-	תיעול (ק"מ)

2017

סאג'ור

מדד פריפריאליות 2015

3	אשכול: (מ-1 עד 10, 1 הפריפריאלי ביותר)
-0.512	ערך מדד:
60	דירוג: (מ-1 עד 255, 1 הפריפריאלי ביותר)
84	דירוג לפי מרכיבי המדד:
84	מדד נגישות פוטנציאלית: (מ-1 עד 255, 1 הנגישות הנמוכה ביותר)
40	קרבה לגבול מחוז תל אביב: (מ-1 עד 255, 1 המרוחק ביותר)

מדד חברתי-כלכלי 2015

3	אשכול: (מ-1 עד 10, 1 הנמוך ביותר)
-0.597	ערך מדד:
81	דירוג: (מ-1 עד 255, 1 הנמוך ביותר)

מדד קומפקטיות 2006

4	אשכול: (מ-1 עד 10, 1 הקומפקטי ביותר)
91	דירוג: (מ-1 עד 197, 1 הקומפקטי ביותר)
-0.270	ציון תקן:

אפיון טופוגרפי 2006

מדד טופוגרפיה: ממוצע ציוני תקן של (א) ו-(ב)			(ב) שיפוע ממוצע, במעלות			(א) סטיית התקן של הגבהים מעל פני הים			גובה מעל פני הים, במטרים			
אשכול ⁽²⁾	דירוג ⁽¹⁾	ערך	דירוג ⁽¹⁾	ציון תקן	ערך	דירוג ⁽¹⁾	ציון תקן	ערך	ממוצע הגבהים	טווח הגבהים	מקסימלי	מינימלי
7	142	0.57	159	1.04	8.6	137	0.10	31.7	364	157	447	289

(1) מ-1 עד 197, 1 השטוח ביותר.

(2) מ-1 עד 10, 1 השטוח ביותר.

אוכלוסייה במוסדות לינה 2016

אחוז מאוכל' הרשות	סך הכל	מוסדות לינה
-	-	דיירי מוסדות לינה
-	-	בתי אבות ודיור מוגן
-	-	מוסדות חינוך
-	-	מוסדות דת
-	-	מוסדות אשפוז כולל הוסטלים
-	-	מוסדות אחרים

שימושי קרקע 2013

אחוז	קמ"ר	
100.0	3.54	סך הכל שטח שיפוט
22.9	0.81	מגורים
0.3	0.01	חינוך והשכלה
-	-	בריאות ורווחה
0.3	0.01	שירותים ציבוריים
0.8	0.03	תרבות, פנאי, נופש וספורט
-	-	מסחר ומשרדים
-	-	תעשייה
0.6	0.02	תשתית ותחבורה
-	-	מבנים חקלאיים
-	-	גינון לנוי, פארק ציבורי
-	-	יער וחורש
19.8	0.70	מטעים
0.3	0.01	גידולי שדה
55.0	1.95	שטח פתוח אחר
4,815	(נפשות לקמ"ר)	צפיפות אוכלוסייה לשטח בנוי למגורים
3.9	(אלפים)	אוכלוסייה בסוף 2013 - סך הכל (אלפים)

2017

סאג'ור

נתוני ביצוע תקציב הרשות (אלפי ש"ח, אלא אם כן צוין אחרת)

הוצאות		הכנסות	
37,354	סך הכל תשלומים (תקציב רגיל ובלתי רגיל)	30,601	סך הכל תקבולים (תקציב רגיל ובלתי רגיל)
27,084	<u>תקציב רגיל - סך הכל</u>	24,185	<u>תקציב רגיל - סך הכל</u>
6,530	הוצאות לנפש		
	לפי פרקי תקציב		לפי פרקי תקציב
5,255	הנהלה וכלליות	14,050	מיסים ומענקים
3,579	שירותים מקומיים	732	שירותים מקומיים
12,659	שירותים ממלכתיים	7,991	שירותים ממלכתיים
6,660	מזה: חינוך	4,266	מזה: חינוך
4,120	רווחה	2,833	רווחה
1,843	תרבות	892	תרבות
1,889	מפעלים	941	מפעלים
203	מזה: רכישת מים	210	מזה: מפעל מים
3,702	תשלומים בלתי רגילים	471	תקבולים בלתי רגילים
	לפי סיווג כלכלי		לפי סיווג כלכלי
11,038	עלות עבודה - סך הכל	6,125	עצמיות - סך הכל
3,560	מזה: חינוך	59	מזה: חינוך
1,597	רווחה	14	רווחה
		2,140	ארנונה - סך הכל גבייה
6,019	הוצאות לפעולות		* למגורים
		1,912	סך הכל גבייה
2,447	פירעון מלוות	3,269	סך הכל חיובים נטו
130	הוצאות מימון	58.5 %	יחס גבייה לכלל החיובים
		1,774	גבייה השנה (קרן + ריבית)
		4,561	חיוב בשנת החשבון
707	העברות והוצאות חד-פעמיות (כולל כיסוי גירעון מצטבר)	38.9 %	יחס גבייה השנה לחיוב השנה
		2,037	פטורים, שחרורים והנחות
		138	גביית פיגורים (קרן + ריבית)
6,743	כלליות, השתתפויות והעברות	228	* לא למגורים - סך הכל גבייה
		3,912	עצמיות אחרות
		18,060	הכנסות מהממשלה - סך הכל
		4,902	מזה: משרד החינוך
		2,256	משרד הרווחה
		9,651	מענק כללי לאיזון
		-	מענק מיועד
		171	מענק מיוחד
		-	העברות והכנסות חד-פעמיות לכיסוי גירעון מצטבר
		-	מלווה לאיזון
10,270	<u>תקציב בלתי רגיל - סך הכל</u>	6,416	<u>תקציב בלתי רגיל - סך הכל</u>
10,253	מזה: עבודות פיתוח	-	מזה: השתתפות בעלי נכסים
-	העברת מלוות	5,021	השתתפות משרדי ממשלה
17	הוצאות אחרות	-	מלוות
		1,395	הכנסות אחרות
			עודף/גירעון בתקציב הרגיל השנה
	-2,899		עודף/גירעון בתקציב הרגיל השנה ללא קבלת מלוות לאיזון
	-2,899		עודף/גירעון בתקציב הרגיל מצטבר בסוף השנה
	-2,877		עומס מלוות בסוף השנה (כולל הפרשי הצמדה)
	10,254		

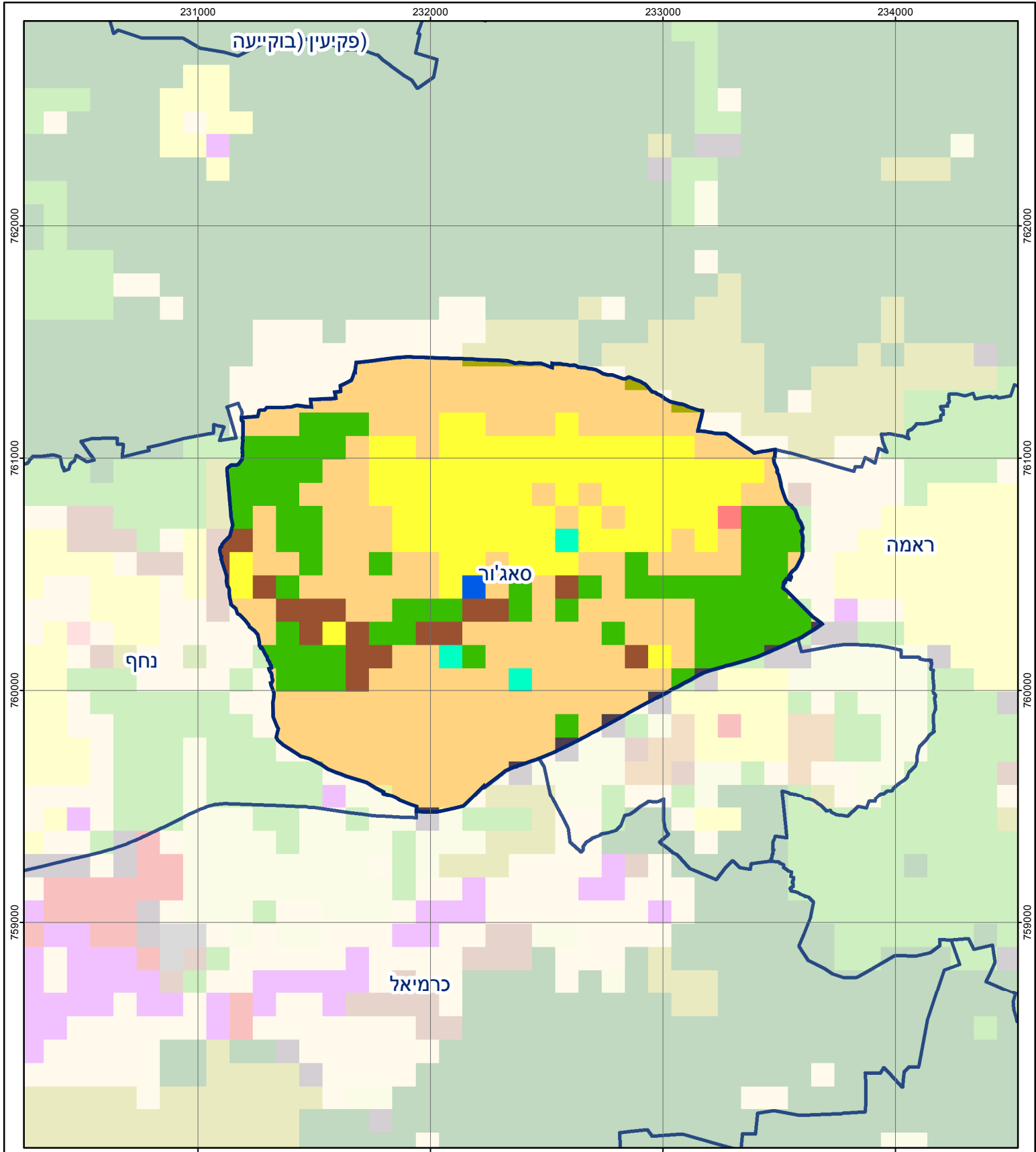
2017

סאג'ור

חיובי ארנונה* לפי סוג נכס (2016 ו-2017)

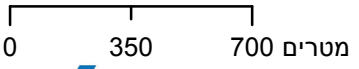
חיוב באלפי ש"ח		שטחים באלפי מ"ר		סוג הנכס
2017	2016	2017	2016	
5,013	5,046	172.5	177.1	סך הכל
4,587	4,575	133.4	135.4	מגורים
40	39	0.5	0.5	משרדים, שירותים ומסחר
31	30	0.7	0.7	תעשייה
126	124	1.9	1.9	מלאכה
-	-	-	-	בנקים וחברות ביטוח
5	5	0.1	0.1	בתי מלון
62	61	13.0	13.0	חניונים
51	50	12.0	12.0	קרקע תפוסה
-	-	-	-	קרקע תפוסה לעריכת אירועים
2	18	0.3	3.3	קרקע תפוסה במפעל עתיר שטח
-	-	-	-	אדמה חקלאית
-	-	-	-	מבנה חקלאי
-	-	-	-	אדמת בניין
-	-	9.1	8.2	מגורים שאינם בשימוש
-	-	-	-	מערכת סולרית הממוקמת על גג נכס
-	-	-	-	מערכת סולרית שאינה ממוקמת על גג נכס
-	-	-	-	קרקע תפוסה למערכת סולרית
110	145	1.4	2.0	יתר סוגי הנכסים

* חיובי ארנונה מתייחסים לנתוני חיוב ראשוני, שאינו כולל את השינויים בסכומי המס בשל הצמדה ואת הגידול הטבעי שחל במהלך השנה כתוצאה מתוספת נכסים.
מקור הנתונים: דו"ח כספי מבוקר, נספח א.



סאג'ור

סוג רשות: מועצה מקומית
 525 סמל יישוב:



מפת התמצאות



שימושי קרקע:	
כרייה וחציבה	חינוך והשכלה
גופי מים	בריאות ורווחה
גינות לנוי פארק ציבורי	שירותי דת
יער וחורש	חירום והצלה
מטעים	שירותי מנהל ציבורי
גידולי שדה	בתי עלמין
שיחים בתה ועשבוני	תרבות פנאי וספורט
קרקע וסלע	מלונאות ואירוח כפרי
מסחר ומגורים במרכז עירוני	מסחר ומשרדים
תחבורה	תעשייה
מכלולי תשתית	שירות לציבור ללא אפיון
מגורים	מבנים חקלאיים