

2017

סביון*

כללי

אחוזים	אלפים	קבוצת אוכלוסייה ודת
100.0	3.9	סך הכל
100.0		יהודים ואחרים
98.4		יהודים

סמל: 0587 מחוז: המרכז
 מעמד מוניציפלי: מועצה מקומית
 שנת קבלת מעמד מוניציפלי: 1978
 מספר חברי מועצה: 9
 סמל ושם ועדת תכנון ובנייה: 455 מצפה אפק
 מרחק מגבול מחוז תל אביב (2015) (ק"מ): 01.5
 מרחב ימי, רשויות הגובלות בחוף הים: 0

דמוגרפיה

אחוז גידול האוכלוסייה (לעומת שנה קודמת) 2.4

לידות חי 27

פטירות 29

ריבוי טבעי - סך הכל -2

שיעור ל-1,000 תושבים 2017-2016 -0.5

פטירות תינוקות (ממוצע 2017-2013) ..

שיעור ל-1,000 לידות חי 2017-2013 -

הגירה בתוך הרשות 90

מאזן הגירה פנימית 95

מאזן הגירה - סך הכל 109

עולים בהשתקעות ראשונה 13

גיל (אחוזים): 17-0 61.5

44-18 23.1

64-45 0.0

+65 15.4

אחוז עולי 1990+ מסך האוכלוסייה 5.9

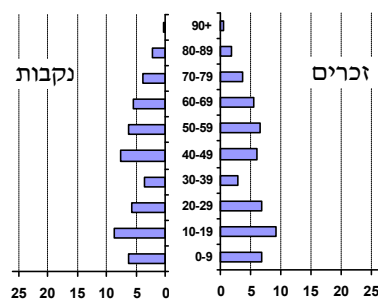
אוכלוסייה בסוף 2017 - סך הכל (אלפים) 3.9

זכרים 1.9

נקבות 1.9

יחס תלות (ל-1,000 תושבים בלתי תלויים) 965

התפלגות אוכלוסייה, לפי גיל ומין (אחוזים)



הגירה פנימית, לפי מין וגיל

גיל				מין		סך הכל	נכנסים יוצאים
+65	64-30	29-15	עד 14	נקבות	זכרים		
18	122	41	78	133	126	259	
24	64	56	20	79	85	164	

שכר ורווחה

מקבלי קצבאות בגין ילדים (סוף שנה)				מקבלי:	
מספר ילדים במשפחה			סך הכל	דמי אבטלה - סך הכל (ממוצע חודשי)	מזה: גברים
+5	4-3	2-1			
7	113	233	353	-	הכשרה מקצועית
37	371	363	771	41	גיל ממוצע (לא כולל חיילים)
נתוני 2016					
שכר חודשי ממוצע של שכיר במשך השנה					
% שינוי ריאלי לעומת שנה קודמת		ש"ח		203	דמי אבטלה ממוצעים ליום (ש"ח)
1.0		17,117	סך הכל	649	קצבאות זקנה ושירים (סוף שנה)
0.5		21,035	גברים	1.4	מזה: אחוז מקבלי השלמת הכנסה
3.3		12,547	נשים	..	גמלת הבטחה הכנסה (נפשות, במשך השנה)
מספר השכירים			1,798	51	גמלאות (סוף שנה): סיעוד
אחוז השכירים המשתכרים עד שכר מינימום			27.6	48	נכות כללית
מדד אי-השוויון - שכירים (מדד גיני, 0 שוויון מלא)			0.5723	24	ניידות
מספר העצמאים			198	10	נכות מעבודה ותלויים
הכנסה חודשית ממוצעת של עצמאי במשך השנה (ש"ח)			16,653	מבוטחים בקופות חולים	
אחוז שינוי ריאלי לעומת שנה קודמת			-27.2	סך הכל (סוף שנה)	
אחוז העצמאים המשתכרים עד מחצית השכר הממוצע			34.3	4,179	באחוזים: כללית
				24.0	מכבי
				63.8	מאוחדת
				8.7	לאומית
				3.6	

סביון*

2017

חינוך

מים

תקבולים (אלפי מ"ק)			1,504
פחת (אלפי מ"ק)			123
אחוז הפחת מסך כל תקבולי המים			8.2
צריכה, לפי ייעוד			
אחוז מסך הכל	אלפי מ"ק		
100.0	1,381	סך הכל	
100.0	1,381	ביתית (וכל צריכה אחרת)	
-	-	חקלאית	
צריכה ביתית (וכל צריכה אחרת), לפי ייעוד			
מ"ק לנפש	אחוז	אלפי מ"ק	
356.2	100.0	1,381	סך הכל
312.2	87.6	1,211	מזה: למגורים
2.0	0.6	8	למוסדות הרשות
27.1	7.6	105	לגינות ציבורי
4.8	1.4	19	למסחר ומלאכה
10.1	2.8	39	לבנייה

ילדים בגנים של משרד החינוך תשע"ז 2016/17				
סך הכל	גיל 3	גיל 4	גיל 5	גיל 6
175	64	52	51	8
תשע"ז 2016/17	בתי ספר	כיתות	תלמידים	ממוצע תלמידים לכיתה
סך הכל	..	28	733	26
יסודי (כולל מיוחד)	..	28	733	26
על-יסודי	..	0	0	0
חטיבת ביניים	..	0	0	0
תיכון	..	0	0	0
זכאים לתעודות בגרות מבין תלמידי כיתות יב (אחוזים):				
סך הכל	90.5			
עמדו בדרישות הסף של האוניברסיטאות	89.2			

תחבורה

כלי רכב מנועיים - סך הכל	2,814
מזה: כלי רכב פרטיים	2,534
גיל ממוצע של כלי רכב פרטי (שנים)	5.9
תאונות דרכים עם נפגעים (ת"ד) - סך הכל	6
קטלניות	0
קשות	0
קלות	6
שיעור ל-1,000 תושבים	1.6
שיעור ל-1,000 כלי רכב	2.2

פסולת

פסולת מוצקה ביתית, מסחרית וגזם	
(ק"ג לנפש ליום)	4.6
אחוז מחזור	69.4

בנייה ודירור

גמר בנייה	התחלת בנייה	
12.6	10.3	שטח - סך הכל (אלפי מ"ר)
12.6	10.3	מזה: למגורים (אלפי מ"ר)
50	29	מספר דירות
1,257		מספר דירות למגורים לפי מרשם מבנים ודירות

שטח וצפיפות

שטח (קמ"ר)	3.72
צפיפות לקמ"ר	..

השכלה גבוהה

אחוז	2018
51.2	בעלי תארים מישראל מכלל בני 35-55
..	מסיימי יב שהחלו לימודים גבוהים בתוך 8 שנים מסיום התיכון
21.4	סטודנטים מכלל בני 20-25
4.4	סטודנטים מתוך כלל האוכלוסייה

בריאות

2017-2013	שיעור פטירות מתוקנן ל-1,000 תושבים
..	שיעור פריון כולל ל-1,000 תושבים
2016-2014	מספר מקרי סוכרת ממוצע לשנה
2016-2014	שיעור מקרי סוכרת מתוקנן ל-1,000 תושבים
..	בעלי עודף משקל/השמנת יתר (אחוזים)
2017/18	כיתה א
2017/18	כיתה ז
2015-2011	מספר מקרי סרטן ממוצע לשנה, גברים
2015-2011	שיעור מקרי סרטן מכלל הסוגים מתוקנן ל-100,000 תושבים, גברים
2015-2011	מספר מקרי סרטן ממוצע לשנה, נשים
2015-2011	שיעור מקרי סרטן מכלל הסוגים מתוקנן ל-100,000 תושבים, נשים

תשתיות ושירותים עירוניים

גמר	התחלה	
-	-	סלילת כבישים חדשים, הרחבה ושיקום של כבישים
-	-	אורך (ק"מ)
-	-	שטח (אלפי מ"ר)
-	-	הנחת צינורות: מים (ק"מ)
0.5	0.5	ביוב (ק"מ)
-	-	תיעול (ק"מ)

2017

סביון*

מדד פריפריאליות 2015

8	אשכול: (מ-1 עד 10, 1 הפריפריאלי ביותר)
2.605	ערך מדד:
242	דירוג: (מ-1 עד 255, 1 הפריפריאלי ביותר)
242	דירוג לפי מרכיבי המדד:
242	מדד נגישות פוטנציאלית: (מ-1 עד 255, 1 הנגישות הנמוכה ביותר)
242	קרבה לגבול מחוז תל אביב: (מ-1 עד 255, 1 המרוחק ביותר)

מדד חברתי-כלכלי 2015

10	אשכול: (מ-1 עד 10, 1 הנמוך ביותר)
2.590	ערך מדד:
255	דירוג: (מ-1 עד 255, 1 הנמוך ביותר)

מדד קומפקטיות 2006

2	אשכול: (מ-1 עד 10, 1 הקומפקטי ביותר)
32	דירוג: (מ-1 עד 197, 1 הקומפקטי ביותר)
-0.919	ציון תקן:

אפיון טופוגרפי 2006

מדד טופוגרפיה: ממוצע ציוני תקן של (א) ו-(ב)			(ב) שיפוע ממוצע, במעלות			(א) סטיית התקן של הגבהים מעל פני הים			גובה מעל פני הים, במטרים			
אשכול ⁽²⁾	דירוג ⁽¹⁾	ערך	דירוג ⁽¹⁾	ציון תקן	ערך	דירוג ⁽¹⁾	ציון תקן	ערך	ממוצע הגבהים	טווח הגבהים	מקסימלי	מינימלי
2	28	-0.93	32	-1.05	1.6	25	-0.81	7.4	58	36	76	40

(1) מ-1 עד 197, 1 השטוח ביותר.

(2) מ-1 עד 10, 1 השטוח ביותר.

2016 אוכלוסייה במוסדות לינה

אחוז מאוכל הרשות	סך הכל	מוסדות לינה
-	-	דיירי מוסדות לינה
-	-	בתי אבות ודיור מוגן
-	-	מוסדות חינוך
-	-	מוסדות דת
-	-	מוסדות אשפוז כולל הוסטלים
-	-	מוסדות אחרים

שימושי קרקע 2013

אחוז	קמ"ר	
100.0	3.71	סך הכל שטח שיפוט מגורים
66.0	2.45	חינוך והשכלה
0.5	0.02	בריאות ורווחה
-	-	שירותים ציבוריים
0.8	0.03	תרבות, פנאי, נופש וספורט
1.6	0.06	מסחר ומשרדים
1.3	0.05	תעשייה
-	-	תשתית ותחבורה
1.3	0.05	מבנים חקלאיים
0.5	0.02	גינון לנוי, פארק ציבורי
0.3	0.01	יער וחורש
-	-	מטעים
3.8	0.14	גידולי שדה
0.8	0.03	שטח פתוח אחר
23.1	0.85	
1,429	(נפשות לקמ"ר)	צפיפות אוכלוסייה לשטח בנוי למגורים
3.5	(אלפים)	אוכלוסייה בסוף 2013 - סך הכל (אלפים)

2017

סביון*

נתוני ביצוע תקציב הרשות (אלפי ש"ח, אלא אם כן צוין אחרת)

הוצאות		הכנסות	
74,720	סך הכל תשלומים (תקציב רגיל ובלתי רגיל)	74,166	סך הכל תקבולים (תקציב רגיל ובלתי רגיל)
59,766	<u>תקציב רגיל - סך הכל</u>	63,977	<u>תקציב רגיל - סך הכל</u>
15,413	הוצאות לנפש		
	לפי פרקי תקציב		לפי פרקי תקציב
5,325	הנהלה וכלליות	29,736	מיסים ומענקים
18,458	שירותים מקומיים	3,976	שירותים מקומיים
21,635	שירותים ממלכתיים	11,381	שירותים ממלכתיים
9,805	מזה: חינוך	4,262	מזה: חינוך
2,681	רווחה	1,792	רווחה
8,282	תרבות	5,327	תרבות
10,877	מפעלים	15,450	מפעלים
8,935	מזה: רכישת מים	14,489	מזה: מפעל מים
3,471	תשלומים בלתי רגילים	3,434	תקבולים בלתי רגילים
	לפי סיווג כלכלי		לפי סיווג כלכלי
10,991	עלות עבודה - סך הכל	59,041	עצמיות - סך הכל
4,006	מזה: חינוך	1,150	מזה: חינוך
429	רווחה	23	רווחה
		27,987	ארנונה - סך הכל גבייה
30,557	הוצאות לפעולות		* למגורים
		26,196	סך הכל גבייה
956	פירעון מלוות	26,513	סך הכל חיובים נטו
		98.8 %	יחס גבייה לכלל החיובים
496	הוצאות מימון	25,016	גבייה השנה (קרן + ריבית)
		25,216	חיוב בשנת החשבון
247	העברות והוצאות חד-פעמיות (כולל כיסוי גירעון מצטבר)	99.2 %	יחס גבייה השנה לחיוב השנה
		1,668	פטורים, שחרורים והנחות
		1,180	גביית פיגורים (קרן + ריבית)
16,519	כלליות, השתתפויות והעברות	1,791	* לא למגורים - סך הכל גבייה
		29,881	עצמיות אחרות
		4,936	הכנסות מהממשלה - סך הכל
		3,037	מזה: משרד החינוך
		1,769	משרד הרווחה
		-	מענק כללי לאיזון
		-	מענק מיועד
		-	מענק מיוחד
		-	העברות והכנסות חד-פעמיות לכיסוי גירעון מצטבר
		-	מלווה לאיזון
14,954	<u>תקציב בלתי רגיל - סך הכל</u>	10,189	<u>תקציב בלתי רגיל - סך הכל</u>
14,690	מזה: עבודות פיתוח	-	מזה: השתתפות בעלי נכסים
-	העברת מלוות	153	השתתפות משרדי ממשלה
264	הוצאות אחרות	-	מלוות
		10,036	הכנסות אחרות
		4,211	עודף/גירעון בתקציב הרגיל השנה
		4,211	עודף/גירעון בתקציב הרגיל השנה ללא קבלת מלוות לאיזון
		-2,127	עודף/גירעון בתקציב הרגיל מצטבר בסוף השנה
		7,133	עומס מלוות בסוף השנה (כולל הפרשי הצמדה)

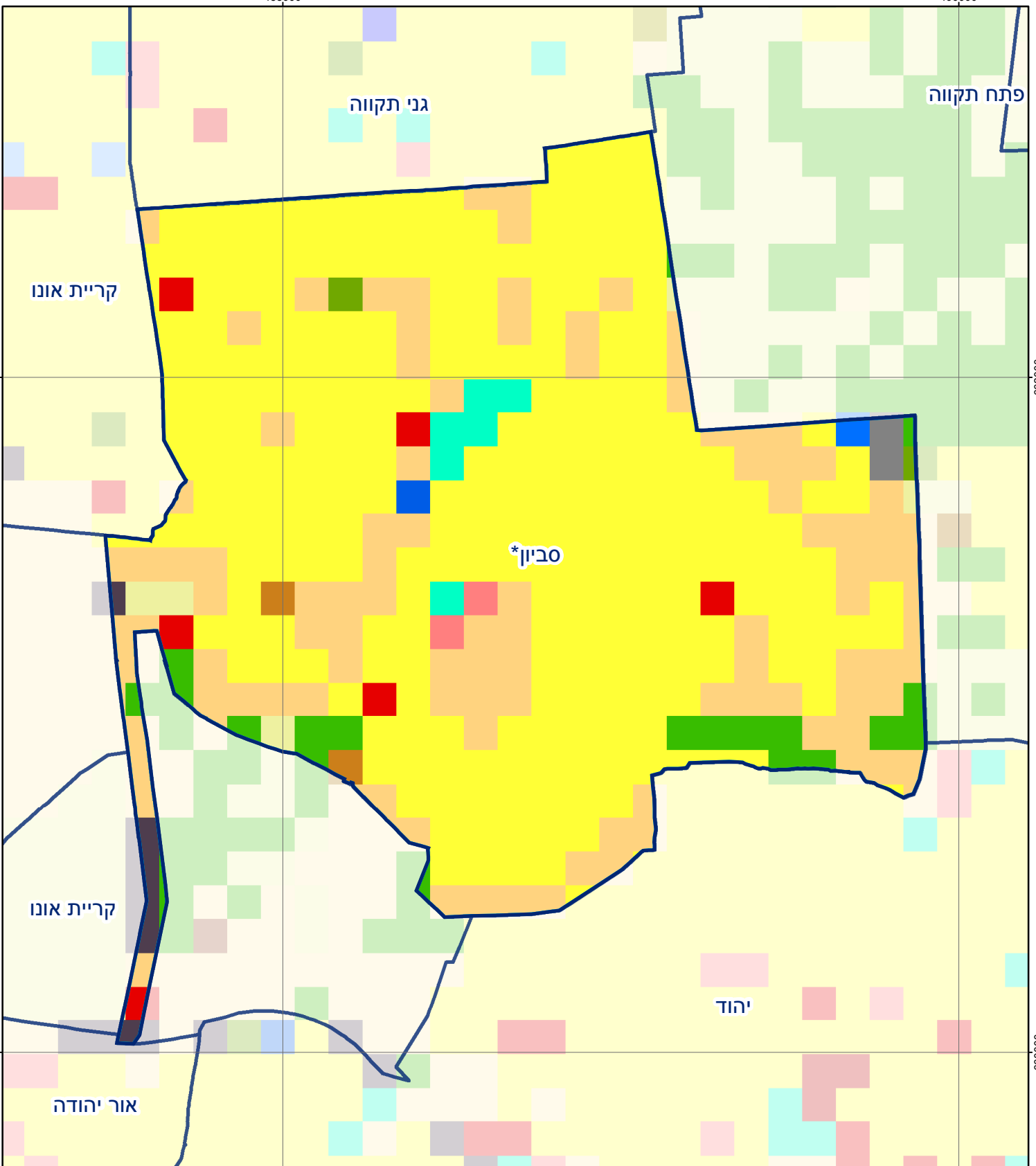
2017

סביון*

חיובי ארנונה* לפי סוג נכס (2016 ו-2017)

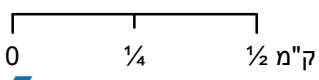
חיוב באלפי ש"ח		שטחים באלפי מ"ר		סוג הנכס
2017	2016	2017	2016	
28,940	26,511	1,336.1	1,328.4	סך הכל
25,216	23,000	532.5	524.9	מגורים
1,806	1,654	14.5	14.4	משרדים, שירותים ומסחר
-	-	-	-	תעשייה
-	-	-	-	מלאכה
348	323	0.3	0.3	בנקים וחברות ביטוח
-	-	-	-	בתי מלון
-	-	-	-	חניונים
709	689	29.7	29.7	קרקע תפוסה
-	-	-	-	קרקע תפוסה לעריכת אירועים
-	-	-	-	קרקע תפוסה במפעל עתיר שטח
7	7	743.4	743.4	אדמה חקלאית
12	11	13.3	13.3	מבנה חקלאי
-	-	-	-	אדמת בניין
-	-	-	-	מגורים שאינם בשימוש
-	-	-	-	מערכת סולרית הממוקמת על גג נכס
-	-	-	-	מערכת סולרית שאינה ממוקמת על גג נכס
-	-	-	-	קרקע תפוסה למערכת סולרית
842	827	2.4	2.4	יתר סוגי הנכסים

* חיובי ארנונה מתייחסים לנתוני חיוב ראשוני, שאינו כולל את השינויים בסכומי המס בשל הצמדה ואת הגידול הטבעי שחל במהלך השנה כתוצאה מתוספת נכסים.
מקור הנתונים: דו"ח כספי מבוקר, נספח א.



סביון*

סוג רשות: מועצה מקומית
 סמל יישוב: 587



מפת התמצאות



שימושי קרקע:					
	כרייה וחציבה		מסחר ומגורים במרכז עירוני		חינוך והשכלה
	גופי מים		תחבורה		בריאות ורווחה
	גינות לנוי פארק ציבורי		מסחר ומשרדים		שירותי דת
	יער וחורש		תעשייה		חירום והצלה
	מטעים		מכלולי תשתית		שירותי מנהל ציבורי
	גידולי שדה		שירות לציבור ללא אפיון		בתי עלמין
	שיחים בתה ועשבוני		מגורים		תרבות פנאי וספורט
	קרקע וסלע		מבנים חקלאיים		מלונאות ואירוח כפרי