

2017

עין קנייא

כללי

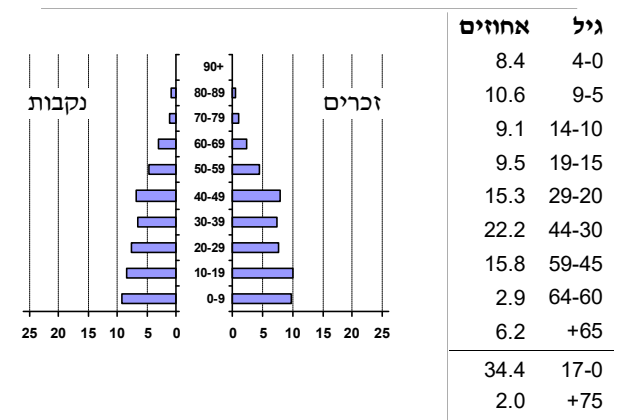
אחוזים	אלפים	קבוצת אוכלוסייה ודת
100.0	2.0	סך הכל
..		ערבים
0.4		מוסלמים
99.6		נוצרים
		דרוזים
2.3		אחוז גידול האוכלוסייה (לעומת שנה קודמת)
35		לידות חי
5		פטירות
30		ריבוי טבעי - סך הכל
14.9		שיעור ל-1,000 תושבים 2016-2017
..		פטירות תינוקות (ממוצע 2013-2017)
-		שיעור ל-1,000 לידות חי 2013-2017
-		הגירה בתוך הרשות
14		מאזן הגירה פנימית
14		מאזן הגירה - סך הכל

סמל: 4502 מחוז: הצפון
 מעמד מוניציפלי: מועצה מקומית
 שנת קבלת מעמד מוניציפלי: 1982
 מספר חברי מועצה: 4
 סמל ושם ועדת תכנון ובנייה: 256 מעלה חרמון
 מרחק מגבול מחוז תל אביב (2015) (ק"מ): 181.8
 מרחב ימי, רשויות הגובלות בחוף היס: 0

דמוגרפיה

אוכלוסייה בסוף 2017 - סך הכל (אלפים) 2.0
 זכרים 1.0
 נקבות 1.0
 יחס תלות (ל-1,000 תושבים בלתי תלויים) 780

התפלגות אוכלוסייה, לפי גיל ומין (אחוזים)



הגירה פנימית, לפי מין וגיל

גיל				מין		סך הכל	
+65	64-30	29-15	עד 14	נקבות	זכרים		
-	7	15	3	20	5	25	נכנסים
-	5	5	..	10	..	11	יוצאים

שכר ורווחה

מקבלי קצבאות בגין ילדים (סוף שנה)				מקבלי:	
מספר ילדים במשפחה				דמי אבטלה - סך הכל (ממוצע חודשי)	
+5	4-3	2-1	סך הכל	11	מזה: גברים
6	114	231	351	..	הכשרה מקצועית
30	372	366	768	37	גיל ממוצע (לא כולל חיילים)
נתוני 2016				90	דמי אבטלה ממוצעים ליום (ש"ח)
שכר חודשי ממוצע של שכיר במשך השנה				130	קצבאות זקנה ושאימים (סוף שנה)
% שינוי ריאלי לעומת שנה קודמת		ש"ח		58.5	מזה: אחוז מקבלי השלמת הכנסה
3.1	5,595	סך הכל		191	גמלת הבטחת הכנסה (נפשות, במשך השנה)
4.0	7,051	גברים		31	גמלאות (סוף שנה): סיעוד
4.4	3,177	נשים		70	נכות כללית
857		מספר השכירים		6	ניידות
58.6		אחוז השכירים המשתכרים עד שכר מינימום		7	נכות מעבודה ותלויים
0.4305		מדד אי-השוויון - שכירים (מדד גייני, 0 שוויון מלא)			
94		מספר העצמאים		2,302	מבוטחים בקופות חולים
6,361		הכנסה חודשית ממוצעת של עצמאי במשך השנה (ש"ח)		36.4	סך הכל (סוף שנה)
18.8		אחוז שינוי ריאלי לעומת שנה קודמת		5.0	באחוזים: כללית
55.3		אחוז העצמאים המשתכרים עד מחצית השכר הממוצע		52.0	מכבי
				6.7	מאוחדת
					לאומית

2017

עין קנייא

חינוך

מים

140	תקבולים (אלפי מ"ק)	
11	פחת (אלפי מ"ק)	
7.8	אחוז הפחת מסך כל תקבולי המים	
צריכה, לפי ייעוד		
אחוז מסך הכל	אלפי מ"ק	
100.0	129	סך הכל
100.0	129	ביתית (וכל צריכה אחרת)
-	-	חקלאית
צריכה ביתית (וכל צריכה אחרת), לפי ייעוד		
מ"ק לנפש	אחוז	אלפי מ"ק
63.7	100.0	129
55.6	87.4	113
6.4	10.1	13
-	..	-
0.6	0.9	1
1.0	1.6	2
סך הכל		
מזה: למגורים		
למוסדות הרשות		
לגינן ציבורי		
למסחר ומלאכה		
לבנייה		

ילדים בגנים של משרד החינוך תשע"ז 2016/17				
סך הכל	גיל 3	גיל 4	גיל 5	גיל 6
132	39	43	50	..
תשע"ז 2016/17	בתי ספר	כיתות	תלמידים	ממוצע תלמידים לכיתה
סך הכל	..	15	354	24
יסודי (כולל מיוחד)	..	15	354	24
על-יסודי	..	0	0	0
חטיבת ביניים	..	0	0	0
תיכון	..	0	0	0
זכאים לתעודות בגרות מבין תלמידי כיתות יב (אחוזים):				
סך הכל
עמדו בדרישות הסף של האוניברסיטאות				

תחבורה

964	כלי רכב מנועיים - סך הכל	
721	מזה: כלי רכב פרטיים	
9.8	גיל ממוצע של כלי רכב פרטי (שנים)	
1	תאונות דרכים עם נפגעים (ת"ד) - סך הכל	
0	קטלניות	
0	קשות	
1	קלות	
0.5	שיעור ל-1,000 תושבים	
1.1	שיעור ל-1,000 כלי רכב	

פסולת

פסולת מוצקה ביתית, מסחרית וגזם	
0.9	(ק"ג לנפש ליום)
4.4	אחוז מחזור

בנייה ודירור

גמר בנייה	התחלת בנייה	
4.4	6.8	שטח - סך הכל (אלפי מ"ר)
4.1	6.8	מזה: למגורים (אלפי מ"ר)
22	24	מספר דירות
591		מספר דירות למגורים לפי מרשם מבנים ודירות

שטח וצפיפות

5.41	שטח (קמ"ר)
..	צפיפות לקמ"ר

השכלה גבוהה

2018	אחוז
4.0	בעלי תארים מישראל מכלל בני 35-55
..	מסיימי יב שהחלו לימודים גבוהים בתוך 8 שנים מסיום התיכון
22.4	סטודנטים מכלל בני 20-25
3.0	סטודנטים מתוך כלל האוכלוסייה

בריאות

..	2017-2013	שיעור פטירות מתוקנן ל-1,000 תושבים
..	..	שיעור פריון כולל ל-1,000 תושבים
..	2016-2014	מספר מקרי סוכרת ממוצע לשנה
..	2016-2014	שיעור מקרי סוכרת מתוקנן ל-1,000 תושבים
..	2017/18	בעלי עודף משקל/השמנת יתר (אחוזים)
..	2017/18	כיתה א
..	2017/18	כיתה ז
..	2015-2011	מספר מקרי סרטן ממוצע לשנה, גברים
..	2015-2011	שיעור מקרי סרטן מכלל הסוגים מתוקנן ל-100,000 תושבים, גברים
..	2015-2011	מספר מקרי סרטן ממוצע לשנה, נשים
..	2015-2011	שיעור מקרי סרטן מכלל הסוגים מתוקנן ל-100,000 תושבים, נשים

תשתיות ושירותים עירוניים

גמר	התחלה	
0.8	0.6	סלילת כבישים חדשים, הרחבה ושיקום של כבישים
5.4	5.0	אורך (ק"מ)
-	-	שטח (אלפי מ"ר)
-	-	הנחת צינורות: מים (ק"מ)
-	-	ביוב (ק"מ)
0.3	0.3	תיעול (ק"מ)

2017

עין קנייא

מדד פריפריאליות 2015

2	אשכול: (מ-1 עד 10, 1 הפריפריאלי ביותר)
ערך מדד: -1.528	
4	דירוג: (מ-1 עד 255, 1 הפריפריאלי ביותר)
דירוג לפי מרכיבי המדד:	
5	מדד נגישות פוטנציאלית: (מ-1 עד 255, 1 הנגישות הנמוכה ביותר)
5	קרבה לגבול מחוז תל אביב: (מ-1 עד 255, 1 המרוחק ביותר)

מדד חברתי-כלכלי 2015

2	אשכול: (מ-1 עד 10, 1 הנמוך ביותר)
ערך מדד: -1.030	
37	דירוג: (מ-1 עד 255, 1 הנמוך ביותר)

מדד קומפקטיות 2006

3	אשכול: (מ-1 עד 10, 1 הקומפקטי ביותר)
45	דירוג: (מ-1 עד 197, 1 הקומפקטי ביותר)
ערך תקן: -0.768	

אפיון טופוגרפי 2006

מדד טופוגרפיה: ממוצע ציוני תקן של (א) ו-(ב)			(ב) שיפוע ממוצע, במעלות			(א) סטיית התקן של הגבהים מעל פני הים			גובה מעל פני הים, במטרים			
אשכול ⁽²⁾	דירוג ⁽¹⁾	ערך	דירוג ⁽¹⁾	ציון תקן	ערך	דירוג ⁽¹⁾	ציון תקן	ערך	ממוצע הגבהים	טווח הגבהים	מקסימלי	מינימלי
9	190	1.79	197	2.84	14.6	164	0.74	48.7	751	230	872	642

(1) מ-1 עד 197, 1 השטוח ביותר.

(2) מ-1 עד 10, 1 השטוח ביותר.

2016 אוכלוסייה במוסדות לינה

אחוז מאוכל הרשות	סך הכל
-	מוסדות לינה
-	דיירי מוסדות לינה
-	בתי אבות ודיור מוגן
-	מוסדות חינוך
-	מוסדות דת
-	מוסדות אשפוז כולל הוסטלים
-	מוסדות אחרים

שימושי קרקע 2013

אחוז	קמ"ר	
100.0	5.55	סך הכל שטח שיפוט
8.3	0.46	מגורים
0.2	0.01	חינוך והשכלה
-	-	בריאות ורווחה
-	-	שירותים ציבוריים
0.4	0.02	תרבות, פנאי, נופש וספורט
-	-	מסחר ומשרדים
-	-	תעשייה
-	-	תשתית ותחבורה
-	-	מבנים חקלאיים
-	-	גינון לנוי, פארק ציבורי
0.2	0.01	יער וחורש
39.8	2.21	מטעים
2.7	0.15	גידולי שדה
48.4	2.69	שטח פתוח אחר
4,130	(נפשות לקמ"ר)	צפיפות אוכלוסייה לשטח בנוי למגורים
1.9	(אלפים)	אוכלוסייה בסוף 2013 - סך הכל (אלפים)

2017

עין קנייא

נתוני ביצוע תקציב הרשות (אלפי ש"ח, אלא אם כן צוין אחרת)

הוצאות		הכנסות	
22,450	סך הכל תשלומים (תקציב רגיל ובלתי רגיל)	19,647	סך הכל תקבולים (תקציב רגיל ובלתי רגיל)
18,322	<u>תקציב רגיל - סך הכל</u>	18,506	<u>תקציב רגיל - סך הכל</u>
9,013	הוצאות לנפש		
	לפי פרקי תקציב		לפי פרקי תקציב
2,732	הנהלה וכלליות	8,545	מיסים ומענקים
2,788	שירותים מקומיים	622	שירותים מקומיים
7,685	שירותים ממלכתיים	4,358	שירותים ממלכתיים
5,182	מזה: חינוך	2,757	מזה: חינוך
2,070	רווחה	1,560	רווחה
382	תרבות	-	תרבות
3,452	מפעלים	3,450	מפעלים
-	מזה: רכישת מים	28	מזה: מפעל מים
1,665	תשלומים בלתי רגילים	1,531	תקבולים בלתי רגילים
	לפי סיווג כלכלי		לפי סיווג כלכלי
5,146	עלות עבודה - סך הכל	8,087	עצמיות - סך הכל
1,410	מזה: חינוך	62	מזה: חינוך
512	רווחה	19	רווחה
		1,669	ארנונה - סך הכל גבייה
5,732	הוצאות לפעולות		* למגורים
403	פירעון מלוות	1,334	סך הכל גבייה
32	הוצאות מימון	4,393	סך הכל חיובים נטו
		30.4 %	יחס גבייה לכלל החיובים
		1,128	גבייה השנה (קרן + ריבית)
		2,530	חיוב בשנת החשבון
	העברות והוצאות חד-פעמיות (כולל כיסוי גירעון מצטבר)	44.6 %	יחס גבייה השנה לחיוב השנה
6		938	פטורים, שחרורים והנחות
		206	גביית פיגורים (קרן + ריבית)
7,003	כלליות, השתתפויות והעברות	335	* לא למגורים - סך הכל גבייה
		6,337	עצמיות אחרות
		10,419	הכנסות מהממשלה - סך הכל
		2,695	מזה: משרד החינוך
		1,541	משרד הרווחה
		5,556	מענק כללי לאיזון
		-	מענק מיועד
		296	מענק מיוחד
		-	העברות והכנסות חד-פעמיות לכיסוי גירעון מצטבר
		-	מלווה לאיזון
4,128	<u>תקציב בלתי רגיל - סך הכל</u>	1,141	<u>תקציב בלתי רגיל - סך הכל</u>
3,703	מזה: עבודות פיתוח	-	מזה: השתתפות בעלי נכסים
-	העברת מלוות	400	השתתפות משרדי ממשלה
425	הוצאות אחרות	-	מלוות
		741	הכנסות אחרות
		184	עודף/גירעון בתקציב הרגיל השנה
		184	עודף/גירעון בתקציב הרגיל השנה ללא קבלת מלוות לאיזון
		417	עודף/גירעון בתקציב הרגיל מצטבר בסוף השנה
		1,191	עומס מלוות בסוף השנה (כולל הפרשי הצמדה)

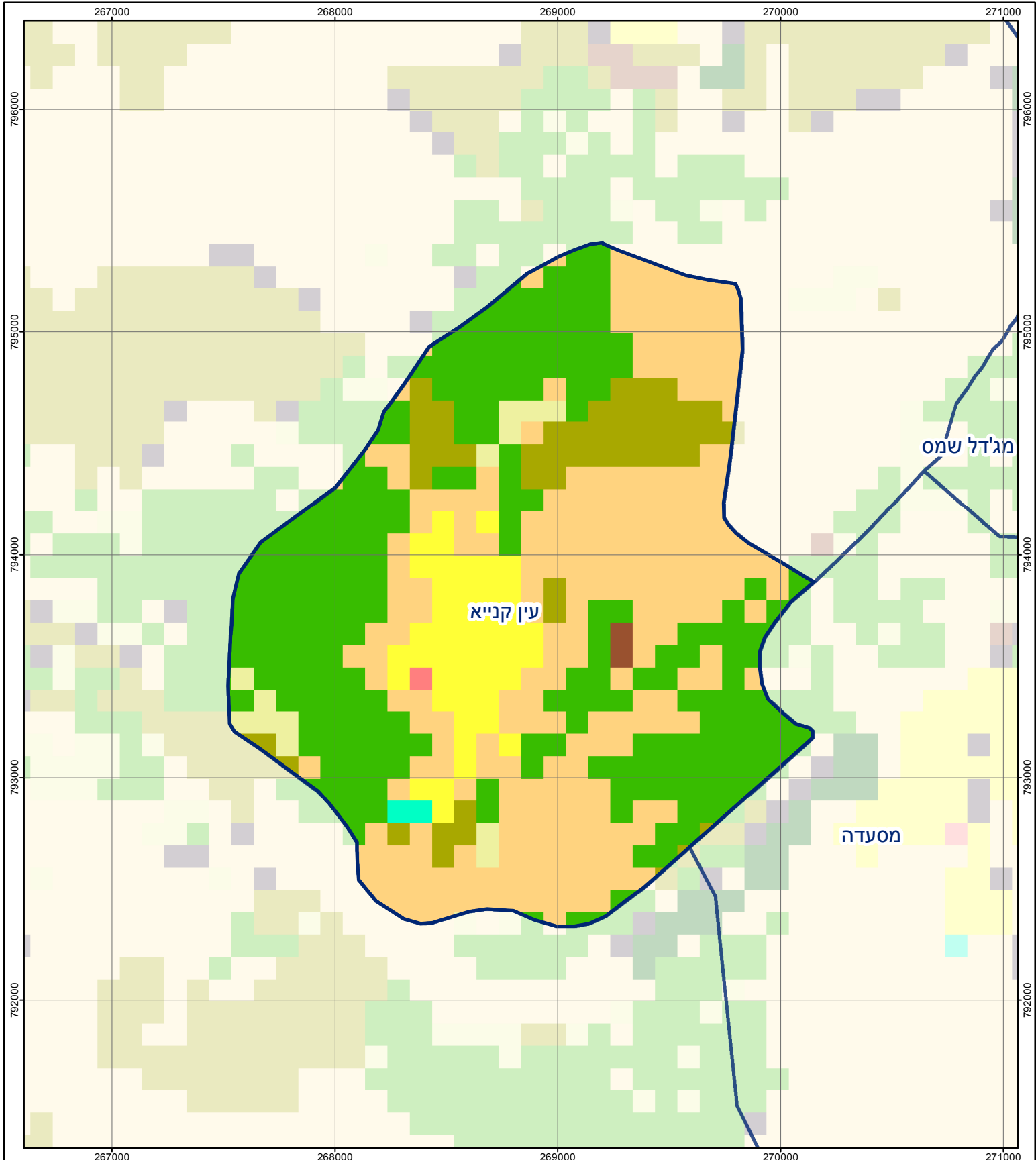
2017

עין קנייא

חיובי ארנונה* לפי סוג נכס (2016 ו-2017)

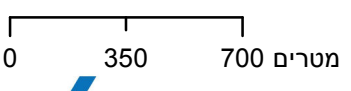
חיוב באלפי ש"ח		שטחים באלפי מ"ר		סוג הנכס
2017	2016	2017	2016	
2,784	2,669	1,630.2	1,608.7	סך הכל
2,310	2,209	68.1	66.3	מגורים
136	137	2.0	2.1	משרדים, שירותים ומסחר
-	-	-	-	תעשייה
102	96	2.0	1.9	מלאכה
-	-	-	-	בנקים וחברות ביטוח
27	31	0.8	0.9	בתי מלון
159	147	11.9	11.1	חניונים
7	7	327.7	321.5	קרקע תפוסה
-	-	-	-	קרקע תפוסה לעריכת אירועים
11	11	758.8	746.8	קרקע תפוסה במפעל עתיר שטח
16	15	457.0	456.0	אדמה חקלאית
12	12	1.4	1.4	מבנה חקלאי
-	-	-	-	אדמת בניין
-	-	-	-	מגורים שאינם בשימוש
-	-	-	-	מערכת סולרית הממוקמת על גג נכס
-	-	-	-	מערכת סולרית שאינה ממוקמת על גג נכס
-	-	-	-	קרקע תפוסה למערכת סולרית
4	5	0.6	0.6	יתר סוגי הנכסים

* חיובי ארנונה מתייחסים לנתוני חיוב ראשוני, שאינו כולל את השינויים בסכומי המס בשל הצמדה ואת הגידול הטבעי שחל במהלך השנה כתוצאה מתוספת נכסים.
מקור הנתונים: דו"ח כספי מבוקר, נספח א.



עין קנייא

סוג רשות: מועצה מקומית
 סמל יישוב: 4502



מפת התמצאות



שימושי קרקע:		
כרייה וחציבה	מסחר ומגורים במרכז עירוני	חינוך והשכלה
גופי מים	תחבורה	בריאות ורווחה
גינות לנוי פארק ציבורי	מסחר ומשרדים	שירותי דת
יער וחורש	תעשייה	חירום והצלה
מטעים	מכלולי תשתית	שירותי מנהל ציבורי
גידולי שדה	שירות לציבור ללא אפיון	בתי עלמין
שיחים בתה ועשבוני	מגורים	תרבות פנאי וספורט
קרקע וסלע	מבנים חקלאיים	מלונאות ואירוח כפרי