

2017

ערערה

כללי

אחוזים	אלפים	קבוצת אוכלוסייה ודת
100.0	24.5	סך הכל
		ערבים
100.0		מוסלמים

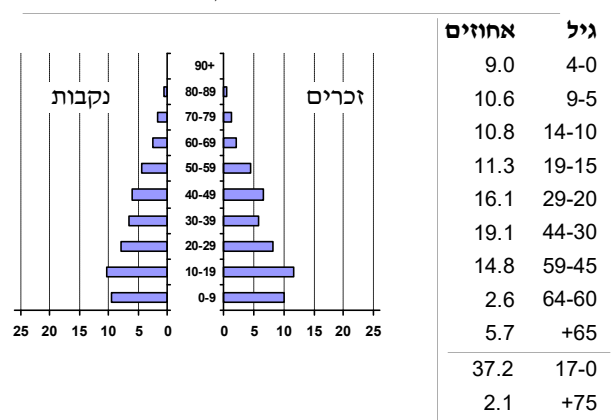
סמל: 0637 מחוז: חיפה  
 מעמד מוניציפלי: מועצה מקומית  
 שנת קבלת מעמד מוניציפלי: 1970  
 מספר חברי מועצה: 13  
 סמל ושם ועדת תכנון ובנייה: 354 עירון  
 מרחק מגבול מחוז תל אביב (2015) (ק"מ): 50.6  
 מרחב ימי, רשויות הגובלות בחוף הים: 0

דמוגרפיה

1.5	אחוז גידול האוכלוסייה (לעומת שנה קודמת)
345	לידות חי
73	פטירות
272	ריבוי טבעי - סך הכל
11.2	שיעור ל-1,000 תושבים 2017-2016
2.8	פטירות תינוקות (ממוצע 2017-2013)
(8.2)	שיעור ל-1,000 לידות חי 2017-2013
41	הגירה בתוך הרשות
69	מאזן הגירה פנימית
73	מאזן הגירה - סך הכל

אוכלוסייה בסוף 2017 - סך הכל (אלפים) 24.5  
 זכרים 12.4  
 נקבות 12.1  
 יחס תלות (ל-1,000 תושבים בלתי תלויים) 899

התפלגות אוכלוסייה, לפי גיל ומין (אחוזים)



הגירה פנימית, לפי מין וגיל

גיל				מין		סך הכל	
+65	64-30	29-15	עד 14	נקבות	זכרים		
3	64	109	71	162	85	247	נכנסים
..	37	94	46	117	61	178	יוצאים

שכר ורווחה

מקבלי קצבאות בגין ילדים (סוף שנה)

מספר ילדים במשפחה			סך הכל	משפחות ילדים
+5	4-3	2-1		
146	1,155	1,525	2,826	
783	3,870	2,337	6,990	

נתוני 2016

שכר חודשי ממוצע של שכיר במשך השנה

% שינוי ריאלי לעומת שנה קודמת	ש"ח	סך הכל
3.3	6,320	גברים
4.6	7,362	נשים
2.4	4,922	

מספר השכירים 7,564  
 אחוז השכירים המשתכרים עד שכר מינימום 49.9  
 מדד אי-השוויון - שכירים (מדד גיני, 0 שוויון מלא) 0.3703  
 מספר העצמאים 560  
 הכנסה חודשית ממוצעת של עצמאי במשך השנה (ש"ח) 7,402  
 אחוז שינוי ריאלי לעומת שנה קודמת 9.3  
 אחוז העצמאים המשתכרים עד מחצית השכר הממוצע 45.2

מקבלי:

דמי אבטלה - סך הכל (ממוצע חודשי) 115  
 מזה: גברים 66  
 הכשרה מקצועית -  
 גיל ממוצע (לא כולל חיילים) 41  
 דמי אבטלה ממוצעים ליום (ש"ח) 111  
 קצבאות זקנה ושאיירים (סוף שנה) 1,159  
 מזה: אחוז מקבלי השלמת הכנסה 19.5  
 גמלת הבטחת הכנסה (נפשות, במשך השנה) 824  
 גמלאות (סוף שנה): סיעוד 302  
 נכות כללית 594  
 ניידות 93  
 נכות מעבודה ותלויים 75

מבוטחים בקופות חולים

סך הכל (סוף שנה) 19,274  
 באחוזים: כללית 69.9  
 מכבי 3.6  
 מאוחדת 23.6  
 לאומית 2.9

## ערערה

2017

## חינוך

## מים

749 (אלפי מ"ק) תקבולים		
131 (אלפי מ"ק) פחת		
17.5 אחוז הפחת מסך כל תקבולי המים צריכה, לפי ייעוד		
אחוז מסך הכל	אלפי מ"ק	
100.0	618	סך הכל
99.4	615	ביתית (וכל צריכה אחרת)
0.6	4	חקלאית
צריכה ביתית (וכל צריכה אחרת), לפי ייעוד		
מ"ק לנפש	אחוז	אלפי מ"ק
68.3	100.0	615
63.4	92.8	570
3.2	4.7	29
-	-	-
0.4	0.5	3
1.3	1.9	12

ילדים בגנים של משרד החינוך תשע"ז 2016/17				
סך הכל	גיל 3	גיל 4	גיל 5	גיל 6
1,147	321	398	391	37
תשע"ז 2016/17	בתי ספר	כיתות	תלמידים	ממוצע תלמידים לכיתה
סך הכל	10	171	4,380	26
יסודי (כולל מיוחד)	7	100	2,422	24
על-יסודי	4	71	1,958	28
חטיבת ביניים	..	33	992	30
תיכון	..	38	966	25
זכאים לתעודות בגרות מבין תלמידי כיתות יב (אחוזים):				
סך הכל	66.4			
עמדו בדרישות הסף של האוניברסיטאות	52.0			

## תחבורה

7,544	סך הכל	כלי רכב מנועיים -
6,046		מזה: כלי רכב פרטיים
10.1		גיל ממוצע של כלי רכב פרטי (שנים)
10	סך הכל	תאונות דרכים עם נפגעים (ת"ד) -
0		קטלניות
0		קשות
10		קלות
0.4		שיעור ל-1,000 תושבים
1.4		שיעור ל-1,000 כלי רכב

## פסולת

1.1	(ק"ג לנפש ליום)	פסולת מוצקה ביתית, מסחרית וגזם
15.5		אחוז מחזור

## בנייה ודירור

גמר בנייה	התחלת בנייה	
12.1	4.6	שטח - סך הכל (אלפי מ"ר)
3.3	1.7	מזה: למגורים (אלפי מ"ר)
15	9	מספר דירות
3,869		מספר דירות למגורים לפי מרשם מבנים ודירות

## שטח וצפיפות

9.18	שטח (קמ"ר)
2,671.1	צפיפות לקמ"ר

## השכלה גבוהה

2018	אחוז	
13.2		בעלי תארים מישראל מכלל בני 35-55
26.8		מסיימי יב שהחלו לימודים גבוהים בתוך 8 שנים מסיום התיכון
10.1		סטודנטים מכלל בני 20-25
2.0		סטודנטים מתוך כלל האוכלוסייה

## בריאות

4.69	2017-2013	שיעור פטירות מתוקנן ל-1,000 תושבים
1.98		שיעור פריון כולל ל-1,000 תושבים
1176.0	2016-2014	מספר מקרי סוכרת ממוצע לשנה
71.07	2016-2014	שיעור מקרי סוכרת מתוקנן ל-1,000 תושבים
		בעלי עודף משקל/השמנת יתר (אחוזים)
14.6	2017/18	כיתה א
39.1	2017/18	כיתה ז
17.0	2015-2011	מספר מקרי סרטן ממוצע לשנה, גברים
258.86	2015-2011	שיעור מקרי סרטן מכל הסוגים מתוקנן ל-100,000 תושבים, גברים
15.6	2015-2011	מספר מקרי סרטן ממוצע לשנה, נשים
181.11	2015-2011	שיעור מקרי סרטן מכל הסוגים מתוקנן ל-100,000 תושבים, נשים

## תשתיות ושירותים עירוניים

גמר	התחלה	
		סלילת כבישים חדשים, הרחבה ושיקום של כבישים
5.5	4.0	אורך (ק"מ)
44.5	31.1	שטח (אלפי מ"ר)
-	-	הנחת צינורות: מים (ק"מ)
-	-	ביוב (ק"מ)
0.2	0.1	תיעול (ק"מ)

## ערערה

2017

## מדד חברתי-כלכלי 2015

## מדד פריפריאליות 2015

אשכול: (מ-1 עד 10, 1 הפריפריאלי ביותר)	3	אשכול: (מ-1 עד 10, 1 הנמוך ביותר)	3
ערך מדד:	-0.752	ערך מדד:	-0.752
דירוג: (מ-1 עד 255, 1 הפריפריאלי ביותר)	72	דירוג: (מ-1 עד 255, 1 הנמוך ביותר)	72
<b>מדד קומפקטיות 2006</b>			
אשכול: (מ-1 עד 10, 1 הקומפקטי ביותר)	7	אשכול: (מ-1 עד 10, 1 הקומפקטי ביותר)	7
דירוג: (מ-1 עד 197, 1 הקומפקטי ביותר)	141	דירוג: (מ-1 עד 197, 1 הקומפקטי ביותר)	141
ציון תקן:	0.601	ציון תקן:	0.601

## אפיון טופוגרפי 2006

מדד טופוגרפיה: ממוצע ציוני תקן של (א) ו-(ב)			(ב) שיפוע ממוצע, במעלות			(א) סטיית התקן של הגבהים מעל פני הים			גובה מעל פני הים, במטרים			
אשכול (2)	דירוג (1)	ערך	דירוג (1)	ציון תקן	ערך	דירוג (1)	ציון תקן	ערך	ממוצע הגבהים	טווח הגבהים	מקסימלי	מינימלי
7	149	0.67	138	0.64	7.2	163	0.71	47.7	164	290	384	94

(1) מ-1 עד 197, 1 השטוח ביותר.

(2) מ-1 עד 10, 1 השטוח ביותר.

## שימושי קרקע 2013

## אוכלוסייה במוסדות לינה

2016

סך הכל	אחוז מאוכל' הרשות
מוסדות לינה	-
דיירי מוסדות לינה	-
בתי אבות ודיור מוגן	-
מוסדות חינוך	-
מוסדות דת	-
מוסדות אשפוז כולל הוסטלים	-
מוסדות אחרים	-

קמ"ר	אחוז	
9.13	100.0	סך הכל שטח שיפוט מגורים
3.69	40.4	חינוך והשכלה
0.05	0.5	בריאות ורווחה
-	-	שירותים ציבוריים
0.01	0.1	תרבות, פנאי, נופש וספורט
0.04	0.4	מסחר ומשרדים
0.02	0.2	תעשייה
-	-	תשתית ותחבורה
0.04	0.4	מבנים חקלאיים
0.01	0.1	גינון לנוי, פארק ציבורי
-	-	יער וחורש
1.34	14.7	מטעים
0.92	10.1	גידולי שדה
0.21	2.3	שטח פתוח אחר
2.80	30.8	
<b>צפיפות אוכלוסייה לשטח בנוי למגורים</b>		
(נפשות לקמ"ר) 6,314		
אוכלוסייה בסוף 2013 - סך הכל (אלפים) 23.3		

2017

ערערה

נתוני ביצוע תקציב הרשות (אלפי ש"ח, אלא אם כן צוין אחרת)

הוצאות		הכנסות	
135,145	סך הכל תשלומים (תקציב רגיל ובלתי רגיל)	127,270	סך הכל תקבולים (תקציב רגיל ובלתי רגיל)
117,306	<u>תקציב רגיל - סך הכל</u>	111,660	<u>תקציב רגיל - סך הכל</u>
4,783	הוצאות לנפש		
	<b>לפי פרקי תקציב</b>		<b>לפי פרקי תקציב</b>
7,167	הנהלה וכלליות	47,416	מיסים ומענקים
12,632	שירותים מקומיים	445	שירותים מקומיים
74,862	שירותים ממלכתיים	60,522	שירותים ממלכתיים
55,412	מזה: חינוך	48,183	מזה: חינוך
14,952	רווחה	10,605	רווחה
4,356	תרבות	1,734	תרבות
4,388	מפעלים	3,277	מפעלים
415	מזה: רכישת מים	65	מזה: מפעל מים
18,257	תשלומים בלתי רגילים	-	תקבולים בלתי רגילים
	<b>לפי סיווג כלכלי</b>		<b>לפי סיווג כלכלי</b>
54,081	עלות עבודה - סך הכל	34,244	עצמיות - סך הכל
36,694	מזה: חינוך	954	מזה: חינוך
4,232	רווחה	53	רווחה
		17,107	ארנונה - סך הכל גבייה
33,090	הוצאות לפעולות		* למגורים
		13,766	סך הכל גבייה
3,186	פירעון מלוות	36,063	סך הכל חיובים נטו
		38.2 %	יחס גבייה לכלל החיובים
111	הוצאות מימון	9,000	גבייה השנה (קרן + ריבית)
		23,866	חיוב בשנת החשבון
	העברות והוצאות חד-פעמיות (כולל כיסוי גירעון מצטבר)	37.7 %	יחס גבייה השנה לחיוב השנה
1,281		10,988	פטורים, שחרורים והנחות
		4,766	גביית פיגורים (קרן + ריבית)
25,557	כלליות, השתתפויות והעברות	3,341	* לא למגורים - סך הכל גבייה
		16,130	עצמיות אחרות
		77,416	הכנסות מהממשלה - סך הכל
		47,827	מזה: משרד החינוך
		9,648	משרד הרווחה
		18,115	מענק כללי לאיזון
		-	מענק מיועד
		-	מענק מיוחד
		-	העברות והכנסות חד-פעמיות לכיסוי גירעון מצטבר
		-	מלווה לאיזון
17,839	<u>תקציב בלתי רגיל - סך הכל</u>	15,610	<u>תקציב בלתי רגיל - סך הכל</u>
15,686	מזה: עבודות פיתוח	-	מזה: השתתפות בעלי נכסים
-	העברת מלוות	10,923	השתתפות משרדי ממשלה
2,153	הוצאות אחרות	-	מלוות
		4,687	הכנסות אחרות
			<b>עודף/גירעון בתקציב הרגיל השנה</b>
	-5,646		<b>עודף/גירעון בתקציב הרגיל השנה ללא קבלת מלוות לאיזון</b>
	-5,646		<b>עודף/גירעון בתקציב הרגיל מצטבר בסוף השנה</b>
	-7,299		<b>עומס מלוות בסוף השנה (כולל הפרשי הצמדה)</b>
	4,922		

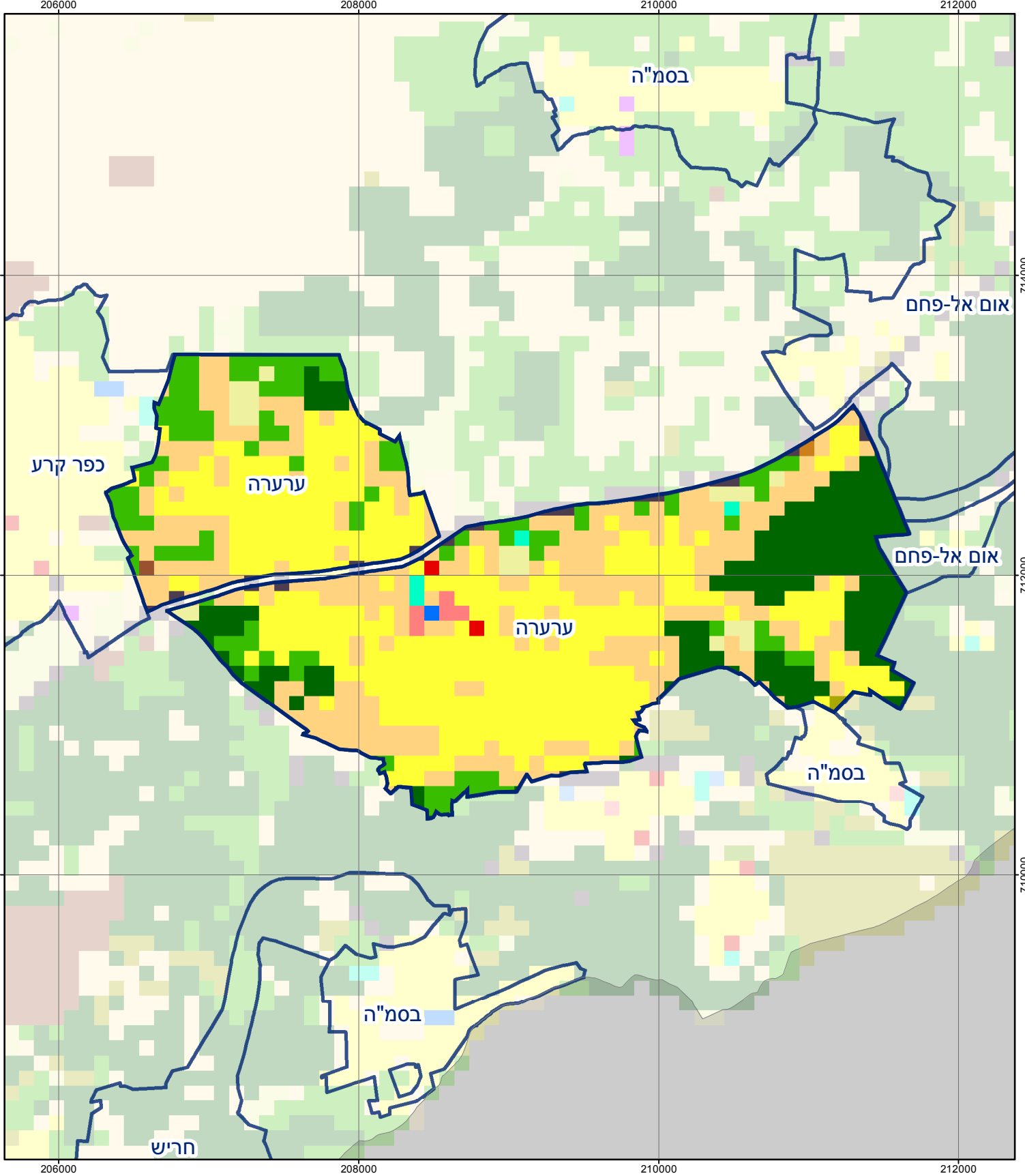
**2017**

**ערערה**

**חיובי ארנונה\* לפי סוג נכס (2016 ו-2017)**

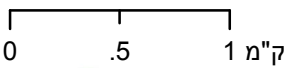
חיוב באלפי ש"ח		שטחים באלפי מ"ר		סוג הנכס
2017	2016	2017	2016	
<b>29,920</b>	<b>30,854</b>	<b>881.8</b>	<b>919.0</b>	<b>סך הכל</b>
24,855	25,741	726.0	759.5	מגורים
2,866	2,995	42.6	45.2	משרדים, שירותים ומסחר
511	456	10.6	9.6	תעשייה
-	-	-	-	מלאכה
308	267	0.7	0.6	בנקים וחברות ביטוח
-	-	-	-	בתי מלון
-	-	-	-	חניונים
794	779	82.7	82.7	קרקע תפוסה
-	-	-	-	קרקע תפוסה לעריכת אירועים
-	-	-	-	קרקע תפוסה במפעל עתיר שטח
51	50	5.1	5.1	אדמה חקלאית
-	-	-	-	מבנה חקלאי
-	-	-	-	אדמת בניין
-	-	-	-	מגורים שאינם בשימוש
-	-	-	-	מערכת סולרית הממוקמת על גג נכס
-	-	-	-	מערכת סולרית שאינה ממוקמת על גג נכס
-	-	-	-	קרקע תפוסה למערכת סולרית
535	566	14.3	16.2	יתר סוגי הנכסים

\* חיובי ארנונה מתייחסים לנתוני חיוב ראשוני, שאינו כולל את השינויים בסכומי המס בשל הצמדה ואת הגידול הטבעי שחל במהלך השנה כתוצאה מתוספת נכסים.  
מקור הנתונים: דו"ח כספי מבוקר, נספח א.



## ערערה

סוג רשות: מועצה מקומית  
 637 סמל יישוב:



### מפת התמצאות



שימושי קרקע:	
כרייה וחציבה	חינוך והשכלה
גופי מים	בריאות ורווחה
גינות לנוי פארק ציבורי	שירותי דת
יער וחורש	חירום והצלה
מטעים	שירותי מנהל ציבורי
גידולי שדה	בתי עלמין
שיחים בתה ועשבוני	תרבות פנאי וספורט
קרקע וסלע	מלונאות ואירוח כפרי
מסחר ומגורים במרכז עירוני	תחבורה
מסחר ומשרדים	תעשייה
מכלולי תשתית	שירות לציבור ללא אפיון
מגורים	מבנים חקלאיים