

2017

ערערה-בנגב

כללי

אחוזים	אלפים	קבוצת אוכלוסייה ודת
100.0	17.0	סך הכל
		ערבים
100.0		מוסלמים

סמל: 1192 מחוז: הדרום

מעמד מוניציפלי: מועצה מקומית

שנת קבלת מעמד מוניציפלי: 1996

מספר חברי מועצה: 11

סמל ושם ועדת תכנון ובנייה: נגב מזרחי 652

מרחק מגבול מחוז תל אביב (2015) (ק"מ): 117.5

מרחב ימי, רשויות הגובלות בחוף הים: 0

דמוגרפיה

3.9	אחוז גידול האוכלוסייה (לעומת שנה קודמת)
599	לידות חי
23	פטירות
576	ריבוי טבעי - סך הכל
34.6	שיעור ל-1,000 תושבים 2017-2016
3.4	פטירות תינוקות (ממוצע 2017-2013)
(6.1)	שיעור ל-1,000 לידות חי 2017-2013
221	הגירה בתוך הרשות
62	מאזן הגירה פנימית
72	מאזן הגירה - סך הכל

אוכלוסייה בסוף 2017 - סך הכל (אלפים) 17.0

זכרים 8.5

נקבות 8.5

יחס תלות (ל-1,000 תושבים בלתי תלויים) 1,581

התפלגות אוכלוסייה, לפי גיל ומין (אחוזים)

גיל	אחוזים
4-0	16.5
9-5	16.0
14-10	14.3
19-15	12.7
29-20	17.3
44-30	14.1
59-45	6.3
64-60	1.1
+65	1.7
17-0	54.5
+75	0.6

הגירה פנימית, לפי מין וגיל

גיל				מין		סך הכל	
+65	64-30	29-15	עד 14	נקבות	זכרים		
3	22	60	35	61	59	120	נכנסים
-	10	26	22	36	22	58	יוצאים

שכר ורווחה

מקבלי קצבאות בגין ילדים (סוף שנה)

מספר ילדים במשפחה			סך הכל	משפחות ילדים
+5	4-3	2-1		
767	708	653	2,128	
4,846	2,481	1,028	8,355	

נתוני 2016

שכר חודשי ממוצע של שכיר במשך השנה

% שינוי ריאלי לעומת שנה קודמת	ש"ח	סך הכל
1.2	5,913	גברים
2.2	7,236	נשים
2.9	3,057	

מספר השכירים 3,616

אחוז השכירים המשתכרים עד שכר מינימום 51.3

מדד אי-השוויון - שכירים (מדד גיני, 0 שוויון מלא) 0.3470

מספר העצמאים 122

הכנסה חודשית ממוצעת של עצמאי במשך השנה (ש"ח) 11,183

אחוז שינוי ריאלי לעומת שנה קודמת 0.5

אחוז העצמאים המשתכרים עד מחצית השכר הממוצע 39.3

מקבלי:

דמי אבטלה - סך הכל (ממוצע חודשי) 76

מזה: גברים 66

הכשרה מקצועית -

גיל ממוצע (לא כולל חיילים) 34

דמי אבטלה ממוצעים ליום (ש"ח) 123

קצבאות זקנה ושאיירים (סוף שנה) 330

מזה: אחוז מקבלי השלמת הכנסה 65.5

גמלת הבטחת הכנסה (נפשות, במשך השנה) 4,071

גמלאות (סוף שנה): סיעוד 54

נכות כללית 272

ניידות 47

נכות מעבודה ותלויים 13

מבוטחים בקופות חולים

סך הכל (סוף שנה) 16,826

באחוזים: כללית 78.9

מכבי 4.5

מאוחדת 10.4

לאומית 6.3

ערערה-בנגב

2017

חינוך

מים

תקבולים (אלפי מ"ק)			1,600
פחת (אלפי מ"ק)			985
אחוז הפחת מסך כל תקבולי המים			61.6
צריכה, לפי ייעוד			
אחוז מסך הכל	אלפי מ"ק		
100.0	615	סך הכל	
100.0	615	ביתית (וכל צריכה אחרת)	
-	-	חקלאית	
צריכה ביתית (וכל צריכה אחרת), לפי ייעוד			
מ"ק לנפש	אחוז	אלפי מ"ק	
36.2	100.0	615	סך הכל
29.0	80.0	492	מזה: למגורים
4.2	11.5	71	למוסדות הרשות
0.8	2.3	14	לגינות ציבורי
0.1	0.4	2	למסחר ומלאכה
0.7	2.0	12	לבנייה

ילדים בגנים של משרד החינוך תשע"ז 2016/17				
סך הכל	גיל 3	גיל 4	גיל 5	גיל 6
1,467	395	528	509	35
תשע"ז 2016/17	בתי ספר	כיתות	תלמידים	ממוצע תלמידים לכיתה
סך הכל	11	238	5,981	25
יסודי (כולל מיוחד)	7	131	3,221	25
על-יסודי	7	107	2,760	26
חטיבת ביניים	3	50	1,421	28
תיכון	4	57	1,339	23
זכאים לתעודות בגרות מבין תלמידי כיתות יב (אחוזים):				
סך הכל	40.3			
עמדו בדרישות הסף של האוניברסיטאות	17.6			

תחבורה

כלי רכב מנועיים - סך הכל	2,523
מזה: כלי רכב פרטיים	1,873
גיל ממוצע של כלי רכב פרטי (שנים)	10.6
תאונות דרכים עם נפגעים (ת"ד) - סך הכל	6
קטלניות	1
קשות	4
קלות	1
שיעור ל-1,000 תושבים	0.4
שיעור ל-1,000 כלי רכב	2.5

פסולת

פסולת מוצקה ביתית, מסחרית וגזם	
(ק"ג לנפש ליום)	0.8
אחוז מחזור	0.0

בנייה ודירור

גמר בנייה	התחלת בנייה	
20.8	28.0	שטח - סך הכל (אלפי מ"ר)
19.9	8.3	מזה: למגורים (אלפי מ"ר)
89	30	מספר דירות
977		מספר דירות למגורים לפי מרשם מבנים ודירות

שטח וצפיפות

שטח (קמ"ר)	14.03
צפיפות לקמ"ר	1,211.2

השכלה גבוהה

אחוז	בעלי תארים מישראל מכלל בני 35-55
6.9	מסיימי יב שהחלו לימודים גבוהים בתוך 8 שנים מסיום התיכון
13.5	סטודנטים מכלל בני 20-25
6.5	סטודנטים מתוך כלל האוכלוסייה
1.3	

בריאות

שיעור פטירות מתוקנן ל-1,000 תושבים	2013-2017	6.36
שיעור פריון כולל ל-1,000 תושבים		5.29
מספר מקרי סוכרת ממוצע לשנה	2014-2016	409.0
שיעור מקרי סוכרת מתוקנן ל-1,000 תושבים	2014-2016	91.58
בעלי עודף משקל/השמנת יתר (אחוזים)		
כיתה א	2017/18	8.8
כיתה ז	2017/18	29.4
מספר מקרי סרטן ממוצע לשנה, גברים	2011-2015	..
שיעור מקרי סרטן מכל הסוגים מתוקנן ל-100,000 תושבים, גברים	2011-2015	..
מספר מקרי סרטן ממוצע לשנה, נשים	2011-2015	..
שיעור מקרי סרטן מכל הסוגים מתוקנן ל-100,000 תושבים, נשים	2011-2015	..

תשתיות ושירותים עירוניים

גמר	התחלה	
-	-	סלילת כבישים חדשים, הרחבה ושיקום של כבישים
-	-	אורך (ק"מ)
-	-	שטח (אלפי מ"ר)
-	-	הנחת צינורות: מים (ק"מ)
-	-	ביוב (ק"מ)
-	-	תיעול (ק"מ)

2017

ערערה-בנגב

מדד פריפריאליות 2015

3	אשכול: (מ-1 עד 10, 1 הפריפריאלי ביותר)
-0.904	ערך מדד:
29	דירוג: (מ-1 עד 255, 1 הפריפריאלי ביותר)
23	מדד נגישות פוטנציאלית: (מ-1 עד 255, 1 הנגישות הנמוכה ביותר)
41	קרבה לגבול מחוז תל אביב: (מ-1 עד 255, 1 המרוחק ביותר)

מדד חברתי-כלכלי 2015

1	אשכול: (מ-1 עד 10, 1 הנמוך ביותר)
-2.245	ערך מדד:
5	דירוג: (מ-1 עד 255, 1 הנמוך ביותר)

מדד קומפקטיות 2006

7	אשכול: (מ-1 עד 10, 1 הקומפקטי ביותר)
162	דירוג: (מ-1 עד 197, 1 הקומפקטי ביותר)
1.008	ציון תקן:

אפיון טופוגרפי 2006

מדד טופוגרפיה: ממוצע ציוני תקן של (א) ו-(ב)			(ב) שיפוע ממוצע, במעלות			(א) סטיית התקן של הגבהים מעל פני הים			גובה מעל פני הים, במטרים			
אשכול ⁽²⁾	דירוג ⁽¹⁾	ערך	דירוג ⁽¹⁾	ציון תקן	ערך	דירוג ⁽¹⁾	ציון תקן	ערך	ממוצע הגבהים	טווח הגבהים	מקסימלי	מינימלי
4	93	-0.32	95	-0.29	4.2	92	-0.35	19.7	456	95	511	415

(1) מ-1 עד 197, 1 השטוח ביותר.

(2) מ-1 עד 10, 1 השטוח ביותר.

2016 אוכלוסייה במוסדות לינה

אחוז מאוכל הרשות	סך הכל
-	מוסדות לינה
-	דיירי מוסדות לינה
-	בתי אבות ודיור מוגן
-	מוסדות חינוך
-	מוסדות דת
-	מוסדות אשפוז כולל הוסטלים
-	מוסדות אחרים

שימושי קרקע 2013

אחוז	קמ"ר	
100.0	13.97	סך הכל שטח שיפוט
17.6	2.46	מגורים
0.4	0.06	חינוך והשכלה
-	-	בריאות ורווחה
0.2	0.03	שירותים ציבוריים
0.6	0.08	תרבות, פנאי, נופש וספורט
0.1	0.01	מסחר ומשרדים
0.1	0.02	תעשייה
0.7	0.10	תשתית ותחבורה
-	-	מבנים חקלאיים
-	-	גינון לנוי, פארק ציבורי
-	-	יער וחורש
0.8	0.11	מטעים
22.5	3.14	גידולי שדה
57.0	7.96	שטח פתוח אחר
6.016	(נפשות לקמ"ר)	צפיפות אוכלוסייה לשטח בנוי למגורים
14.8	(אלפים)	אוכלוסייה בסוף 2013 - סך הכל (אלפים)

2017

ערערה-בנגב

נתוני ביצוע תקציב הרשות (אלפי ש"ח, אלא אם כן צוין אחרת)

הוצאות		הכנסות	
96,433	סך הכל תשלומים (תקציב רגיל ובלתי רגיל)	100,739	סך הכל תקבולים (תקציב רגיל ובלתי רגיל)
79,063	<u>תקציב רגיל - סך הכל</u>	79,699	<u>תקציב רגיל - סך הכל</u>
4,654	הוצאות לנפש		
	לפי פרקי תקציב		לפי פרקי תקציב
9,067	הנהלה וכלליות	32,634	מיסים ומענקים
7,779	שירותים מקומיים	1,441	שירותים מקומיים
52,455	שירותים ממלכתיים	43,686	שירותים ממלכתיים
38,897	מזה: חינוך	33,659	מזה: חינוך
10,689	רווחה	7,989	רווחה
2,565	תרבות	2,038	תרבות
727	מפעלים	812	מפעלים
182	מזה: רכישת מים	332	מזה: מפעל מים
9,035	תשלומים בלתי רגילים	1,126	תקבולים בלתי רגילים
	לפי סיווג כלכלי		לפי סיווג כלכלי
31,810	עלות עבודה - סך הכל	15,974	עצמיות - סך הכל
20,201	מזה: חינוך	1,473	מזה: חינוך
3,280	רווחה	40	רווחה
		3,861	ארנונה - סך הכל גבייה
22,603	הוצאות לפעולות		* למגורים
		3,356	סך הכל גבייה
1,108	פירעון מלוות	6,946	סך הכל חיובים נטו
		48.3 %	יחס גבייה לכלל החיובים
54	הוצאות מימון	2,996	גבייה השנה (קרן + ריבית)
		11,019	חיוב בשנת החשבון
	העברות והוצאות חד-פעמיות (כולל כיסוי גירעון מצטבר)	27.2 %	יחס גבייה השנה לחיוב השנה
659		9,125	פטורים, שחרורים והנחות
		360	גביית פיגורים (קרן + ריבית)
22,829	כלליות, השתתפויות והעברות	505	* לא למגורים - סך הכל גבייה
		10,600	עצמיות אחרות
		63,725	הכנסות מהממשלה - סך הכל
		33,501	מזה: משרד החינוך
		7,950	משרד הרווחה
		19,023	מענק כללי לאיזון
		-	מענק מיועד
		1,832	מענק מיוחד
		-	העברות והכנסות חד-פעמיות לכיסוי גירעון מצטבר
		-	מלווה לאיזון
17,370	<u>תקציב בלתי רגיל - סך הכל</u>	21,040	<u>תקציב בלתי רגיל - סך הכל</u>
16,383	מזה: עבודות פיתוח	-	מזה: השתתפות בעלי נכסים
-	העברת מלוות	18,456	השתתפות משרדי ממשלה
987	הוצאות אחרות	-	מלוות
		2,584	הכנסות אחרות
		636	עודף/גירעון בתקציב הרגיל השנה
		636	עודף/גירעון בתקציב הרגיל השנה ללא קבלת מלוות לאיזון
		-1,172	עודף/גירעון בתקציב הרגיל מצטבר בסוף השנה
		12,985	עומס מלוות בסוף השנה (כולל הפרשי הצמדה)

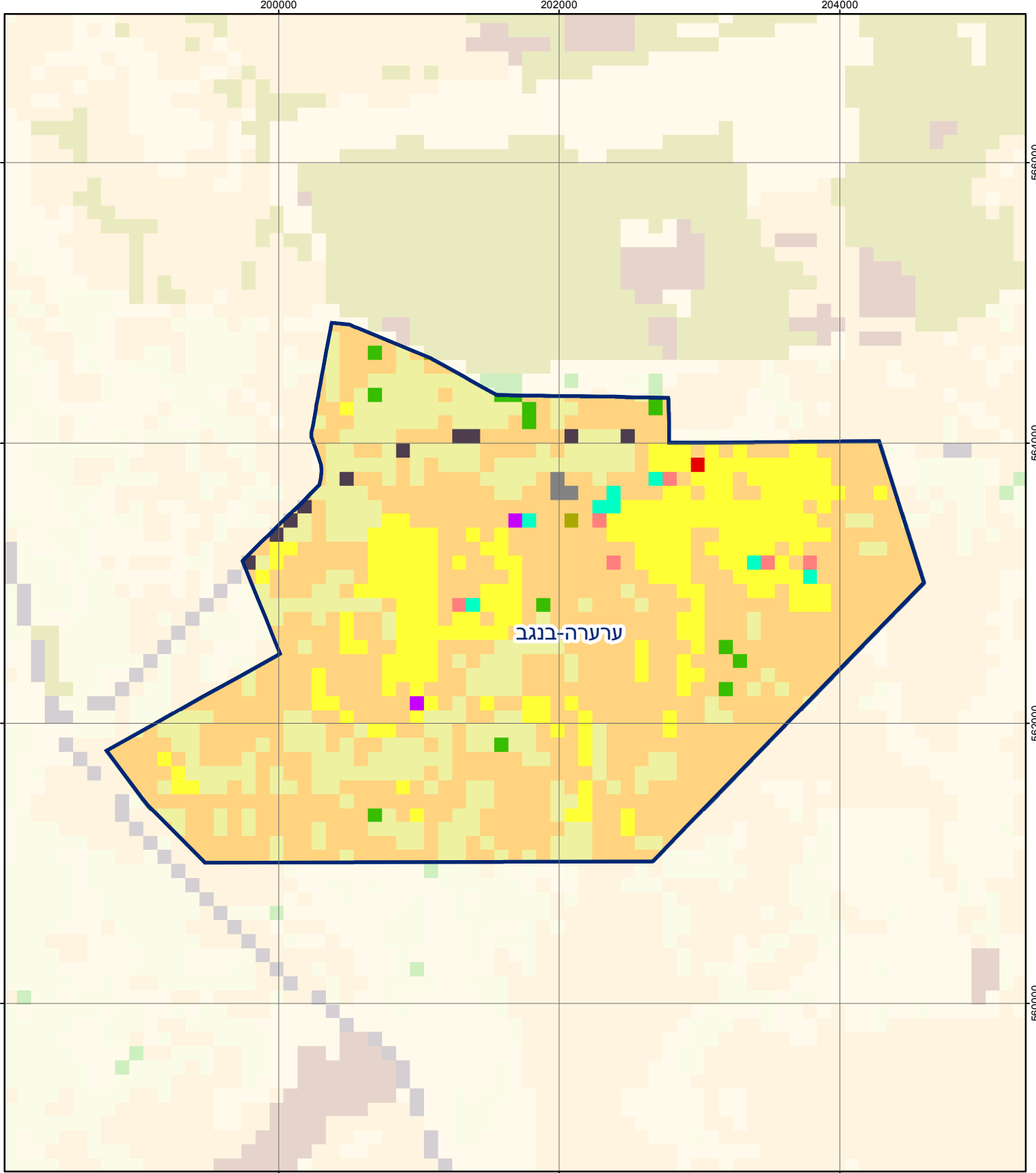
2017

ערערה-בנגב

חיובי ארנונה* לפי סוג נכס (2016 ו-2017)

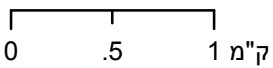
חיוב באלפי ש"ח		שטחים באלפי מ"ר		סוג הנכס
2017	2016	2017	2016	
8,829	8,606	597.1	596.0	סך הכל
7,900	7,762	224.5	224.5	מגורים
780	681	11.1	9.8	משרדים, שירותים ומסחר
-	-	-	-	תעשייה
81	80	1.4	1.4	מלאכה
-	-	-	-	בנקים וחברות ביטוח
-	-	-	-	בתי מלון
-	-	-	-	חניונים
2	2	19.6	19.6	קרקע תפוסה
-	-	-	-	קרקע תפוסה לעריכת אירועים
-	-	-	-	קרקע תפוסה במפעל עתיר שטח
7	7	338.9	338.9	אדמה חקלאית
2	3	0.3	0.4	מבנה חקלאי
-	-	-	-	אדמת בניין
42	40	1.2	1.2	מגורים שאינם בשימוש
-	-	-	-	מערכת סולרית הממוקמת על גג נכס
-	-	-	-	מערכת סולרית שאינה ממוקמת על גג נכס
-	-	-	-	קרקע תפוסה למערכת סולרית
15	31	0.2	0.5	יתר סוגי הנכסים

* חיובי ארנונה מתייחסים לנתוני חיוב ראשוני, שאינו כולל את השינויים בסכומי המס בשל הצמדה ואת הגידול הטבעי שחל במהלך השנה כתוצאה מתוספת נכסים.
מקור הנתונים: דו"ח כספי מבוקר, נספח א.



ערעה-בנגב

סוג רשות: מועצה מקומית
 סמל יישוב: 1192



מפת התמצאות



שימושי קרקע:	
כרייה וחציבה	מסחר ומגורים במרכז עירוני
גופי מים	תחבורה
גינון לנוי פארק ציבורי	מסחר ומשרדים
יער וחורש	תעשייה
מטעים	מכלולי תשתית
גידולי שדה	שירות לציבור ללא אפיון
שיחים בתה ועשבוני	מגורים
קרקע וסלע	מבנים חקלאיים
חינוך והשכלה	בריאות ורווחה
שירותי דת	חירום והצלה
שירותי מנהל ציבורי	בתי עלמין
תרבות פנאי וספורט	מלונאות ואירוח כפרי