

2017

פסוטה

כללי

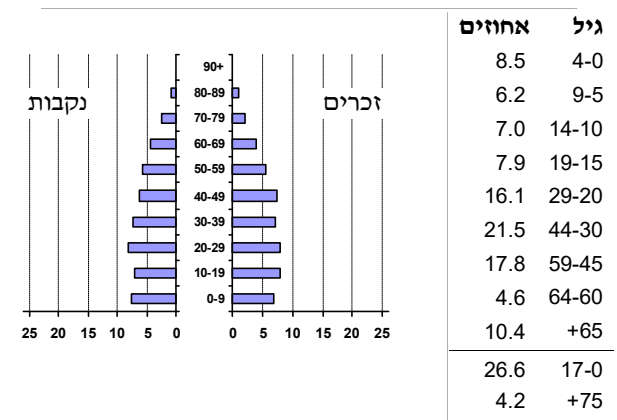
אחוזים	אלפים	קבוצת אוכלוסייה ודת
100.0	3.1	סך הכל ערבים
0.2		מוסלמים
99.8		נוצרים
..		דרוזים
1.4		אחוז גידול האוכלוסייה (לעומת שנה קודמת)
50		לידות חי
22		פטירות
28		ריבוי טבעי - סך הכל
9.1		שיעור ל-1,000 תושבים 2017-2016
..		פטירות תינוקות (ממוצע 2017-2013)
-		שיעור ל-1,000 לידות חי 2017-2013
-		הגירה בתוך הרשות
8		מאזן הגירה פנימית
10		מאזן הגירה - סך הכל

סמל: 0535 מחוז: הצפון  
 מעמד מוניציפלי: מועצה מקומית  
 שנת קבלת מעמד מוניציפלי: 1965  
 מספר חברי מועצה: 9  
 סמל ושם ועדת תכנון ובנייה: 258 מעלה נפתלי  
 מרחק מגבול מחוז תל אביב (2015) (ק"מ): 132.6  
 מרחב ימי, רשויות הגובלות בחוף היס: 0

דמוגרפיה

אוכלוסייה בסוף 2017 - סך הכל (אלפים) 3.1  
 זכרים 1.6  
 נקבות 1.5  
 יחס תלות (ל-1,000 תושבים בלתי תלויים) 667

התפלגות אוכלוסייה, לפי גיל ומין (אחוזים)



הגירה פנימית, לפי מין וגיל

גיל				מין		סך הכל	
+65	64-30	29-15	עד 14	נקבות	זכרים		
-	11	16	4	21	10	31	נכנסים
-	8	8	7	14	9	23	יוצאים

שכר ורווחה

מקבלי קצבאות בגין ילדים (סוף שנה)				מקבלי:	
מספר ילדים במשפחה			סך הכל	28	דמי אבטלה - סך הכל (ממוצע חודשי)
+5	4-3	2-1		13	מזה: גברים
3	131	290	424	..	הכשרה מקצועית
15	412	440	867	39	גיל ממוצע (לא כולל חיילים)
<b>נתוני 2016</b>				135	דמי אבטלה ממוצעים ליום (ש"ח)
שכר חודשי ממוצע של שכיר במשך השנה				339	קצבאות זקנה ושאימים (סוף שנה)
% שינוי ריאלי לעומת שנה קודמת		ש"ח		19.5	מזה: אחוז מקבלי השלמת הכנסה
3.7		7,431	סך הכל	64	גמלת הבטחת הכנסה (נפשות, במשך השנה)
4.7		9,015	גברים	55	גמלאות (סוף שנה): סיעוד
3.3		5,675	נשים	73	נכות כללית
מספר השכירים				15	ניידות
1,514	אחוז השכירים המשתכרים עד שכר מינימום 42.8			22	נכות מעבודה ותלויים
0.3797	מדד אי-השוויון - שכירים (מדד גייני, 0 שוויון מלא)			מבוטחים בקופות חולים	
191	מספר העצמאים			3,314	סך הכל (סוף שנה)
9,444	הכנסה חודשית ממוצעת של עצמאי במשך השנה (ש"ח)			58.4	באחוזים: כללית
0.6	אחוז שינוי ריאלי לעומת שנה קודמת			12.8	מכבי
49.7	אחוז העצמאים המשתכרים עד מחצית השכר הממוצע			18.7	מאוחדת
				10.1	לאומית

## פסוטה

2017

## חינוך

## מים

228	תקבולים (אלפי מ"ק)	
15	פחת (אלפי מ"ק)	
6.6	אחוז הפחת מסך כל תקבולי המים	
צריכה, לפי ייעוד		
אחוז מסך הכל	אלפי מ"ק	
100.0	213	סך הכל
92.8	197	ביתית (וכל צריכה אחרת)
7.2	15	חקלאית
צריכה ביתית (וכל צריכה אחרת), לפי ייעוד		
מ"ק לנפש	אחוז	אלפי מ"ק
63.7	100.0	197
56.1	88.0	174
3.7	5.8	12
0.2	0.3	1
0.2	0.3	1
0.5	0.8	2

ילדים בגנים של משרד החינוך תשע"ז 2016/17				
סך הכל	גיל 3	גיל 4	גיל 5	גיל 6
130	54	29	46	..
תשע"ז 2016/17	בתי ספר	כיתות	תלמידים	ממוצע תלמידים לכיתה
סך הכל	..	17	405	24
יסודי (כולל מיוחד)	..	17	405	24
על-יסודי	..	0	0	0
חטיבת ביניים	..	0	0	0
תיכון	..	0	0	0
זכאים לתעודות בגרות מבין תלמידי כיתות יב (אחוזים):				
סך הכל	78.0			
עמדו בדרישות הסף של האוניברסיטאות	78.0			

## תחבורה

1,481	כלי רכב מנועיים - סך הכל	
1,235	מזה: כלי רכב פרטיים	
8.7	גיל ממוצע של כלי רכב פרטי (שנים)	
-	תאונות דרכים עם נפגעים (ת"ד) - סך הכל	
-	קטלניות	
-	קשות	
-	קלות	
-	שיעור ל-1,000 תושבים	
-	שיעור ל-1,000 כלי רכב	

## פסולת

פסולת מוצקה ביתית, מסחרית וגזם	
1.2	(ק"ג לנפש ליום)
2.8	אחוז מחזור

## בנייה ודירור

גמר בנייה	התחלת בנייה	
2.4	1.0	שטח - סך הכל (אלפי מ"ר)
2.4	1.0	מזה: למגורים (אלפי מ"ר)
10	3	מספר דירות
894		מספר דירות למגורים לפי מרשם מבנים ודירות

## שטח וצפיפות

11.05	שטח (קמ"ר)
..	צפיפות לקמ"ר

## השכלה גבוהה

2018	אחוז
23.1	בעלי תארים מישראל מכלל בני 35-55
..	מסיימי יב שהחלו לימודים גבוהים בתוך 8 שנים מסיום התיכון
27.4	סטודנטים מכלל בני 20-25
3.9	סטודנטים מתוך כלל האוכלוסייה

## בריאות

..	2017-2013	שיעור פטירות מתוקנן ל-1,000 תושבים
..		שיעור פריון כולל ל-1,000 תושבים
..	2016-2014	מספר מקרי סוכרת ממוצע לשנה
..	2016-2014	שיעור מקרי סוכרת מתוקנן ל-1,000 תושבים
..		בעלי עודף משקל/השמנת יתר (אחוזים)
..	2017/18	כיתה א
..	2017/18	כיתה ז
..	2015-2011	מספר מקרי סרטן ממוצע לשנה, גברים
..	2015-2011	שיעור מקרי סרטן מכלל הסוגים מתוקנן ל-100,000 תושבים, גברים
..	2015-2011	מספר מקרי סרטן ממוצע לשנה, נשים
..	2015-2011	שיעור מקרי סרטן מכלל הסוגים מתוקנן ל-100,000 תושבים, נשים

## תשתיות ושירותים עירוניים

גמר	התחלה	
-	-	סלילת כבישים חדשים, הרחבה ושיקום של כבישים
-	-	אורך (ק"מ)
-	-	שטח (אלפי מ"ר)
3.0	3.0	הנחת צינורות: מים (ק"מ)
0.7	0.7	ביוב (ק"מ)
-	-	תיעול (ק"מ)

## 2017

## פסוטה

## מדד פריפריאליות 2015

3	אשכול: (מ-1 עד 10, 1 הפריפריאלי ביותר)
-0.929	ערך מדד:
27	דירוג: (מ-1 עד 255, 1 הפריפריאלי ביותר)
	<b>דירוג לפי מרכיבי המדד:</b>
31	מדד נגישות פוטנציאלית: (מ-1 עד 255, 1 הנגישות הנמוכה ביותר)
25	קרבה לגבול מחוז תל אביב: (מ-1 עד 255, 1 המרוחק ביותר)

## מדד חברתי-כלכלי 2015

6	אשכול: (מ-1 עד 10, 1 הנמוך ביותר)
0.189	ערך מדד:
145	דירוג: (מ-1 עד 255, 1 הנמוך ביותר)
	<b>מדד קומפקטיות 2006</b>
3	אשכול: (מ-1 עד 10, 1 הקומפקטי ביותר)
61	דירוג: (מ-1 עד 197, 1 הקומפקטי ביותר)
-0.625	ציון תקן:

## אפיון טופוגרפי 2006

מדד טופוגרפיה: ממוצע ציוני תקן של (א) ו-(ב)			(ב) שיפוע ממוצע, במעלות			(א) סטיית התקן של הגבהים מעל פני הים			גובה מעל פני הים, במטרים			
אשכול <sup>(2)</sup>	דירוג <sup>(1)</sup>	ערך	דירוג <sup>(1)</sup>	ציון תקן	ערך	דירוג <sup>(1)</sup>	ציון תקן	ערך	ממוצע הגבהים	טווח הגבהים	מקסימלי	מינימלי
5	112	0.02	132	0.51	6.8	82	-0.47	16.7	622	81	665	584

(1) מ-1 עד 197, 1 השטוח ביותר.

(2) מ-1 עד 10, 1 השטוח ביותר.

## 2016 אוכלוסייה במוסדות לינה

אחוז מאוכל' הרשות	סך הכל	מוסדות לינה
-	-	דיירי מוסדות לינה
-	-	בתי אבות ודיור מוגן
-	-	מוסדות חינוך
-	-	מוסדות דת
-	-	מוסדות אשפוז כולל הוסטלים
-	-	מוסדות אחרים

## שימושי קרקע 2013

אחוז	קמ"ר	
100.0	11.09	סך הכל שטח שיפוט
5.7	0.63	מגורים
0.2	0.02	חינוך והשכלה
-	-	בריאות ורווחה
0.1	0.01	שירותים ציבוריים
0.4	0.04	תרבות, פנאי, נופש וספורט
0.1	0.01	מסחר ומשרדים
-	-	תעשייה
1.3	0.14	תשתית ותחבורה
0.3	0.03	מבנים חקלאיים
-	-	גינון לנוי, פארק ציבורי
47.1	5.22	יער וחורש
9.2	1.02	מטעים
17.3	1.92	גידולי שדה
18.3	2.05	שטח פתוח אחר
4.762	(נפשות לקמ"ר)	<b>צפיפות אוכלוסייה לשטח בנוי למגורים</b>
3.0	(אלפים)	אוכלוסייה בסוף 2013 - סך הכל (אלפים)

2017

פסוטה

נתוני ביצוע תקציב הרשות (אלפי ש"ח, אלא אם כן צוין אחרת)

הוצאות		הכנסות	
27,487	סך הכל תשלומים (תקציב רגיל ובלתי רגיל)	26,544	סך הכל תקבולים (תקציב רגיל ובלתי רגיל)
20,790	<u>תקציב רגיל - סך הכל</u>	20,904	<u>תקציב רגיל - סך הכל</u>
6,711	הוצאות לנפש		
	<b>לפי פרקי תקציב</b>		<b>לפי פרקי תקציב</b>
2,865	הנהלה וכלליות	12,338	מיסים ומענקים
3,825	שירותים מקומיים	579	שירותים מקומיים
9,569	שירותים ממלכתיים	7,062	שירותים ממלכתיים
4,317	מזה: חינוך	3,264	מזה: חינוך
3,520	רווחה	2,679	רווחה
1,150	תרבות	553	תרבות
731	מפעלים	24	מפעלים
119	מזה: רכישת מים	20	מזה: מפעל מים
3,800	תשלומים בלתי רגילים	901	תקבולים בלתי רגילים
	<b>לפי סיווג כלכלי</b>		<b>לפי סיווג כלכלי</b>
9,081	עלות עבודה - סך הכל	5,778	עצמיות - סך הכל
1,902	מזה: חינוך	142	מזה: חינוך
1,156	רווחה	31	רווחה
		2,786	ארנונה - סך הכל גבייה
4,570	הוצאות לפעולות		* למגורים
		2,470	סך הכל גבייה
965	פירעון מלוות	4,059	סך הכל חיובים נטו
157	הוצאות מימון	60.8 %	יחס גבייה לכלל החיובים
		1,945	גבייה השנה (קרן + ריבית)
		3,847	חיוב בשנת החשבון
	העברות והוצאות חד-פעמיות (כולל כיסוי גירעון מצטבר)	50.6 %	יחס גבייה השנה לחיוב השנה
54		1,319	פטורים, שחרורים והנחות
		525	גביית פיגורים (קרן + ריבית)
5,963	כלליות, השתתפויות והעברות	316	* לא למגורים - סך הכל גבייה
		2,819	עצמיות אחרות
		15,126	הכנסות מהממשלה - סך הכל
		3,122	מזה: משרד החינוך
		2,648	משרד הרווחה
		7,703	מענק כללי לאיזון
		6	מענק מיועד
		452	מענק מיוחד
		-	העברות והכנסות חד-פעמיות לכיסוי גירעון מצטבר
		-	מלווה לאיזון
6,697	<u>תקציב בלתי רגיל - סך הכל</u>	5,640	<u>תקציב בלתי רגיל - סך הכל</u>
5,696	מזה: עבודות פיתוח	-	מזה: השתתפות בעלי נכסים
-	העברת מלוות	3,408	השתתפות משרדי ממשלה
1,001	הוצאות אחרות	-	מלוות
		2,232	הכנסות אחרות
			<b>עודף/גירעון בתקציב הרגיל השנה</b>
		114	<b>עודף/גירעון בתקציב הרגיל השנה ללא קבלת מלוות לאיזון</b>
		-1,971	<b>עודף/גירעון בתקציב הרגיל מצטבר בסוף השנה</b>
		4,477	<b>עומס מלוות בסוף השנה (כולל הפרשי הצמדה)</b>

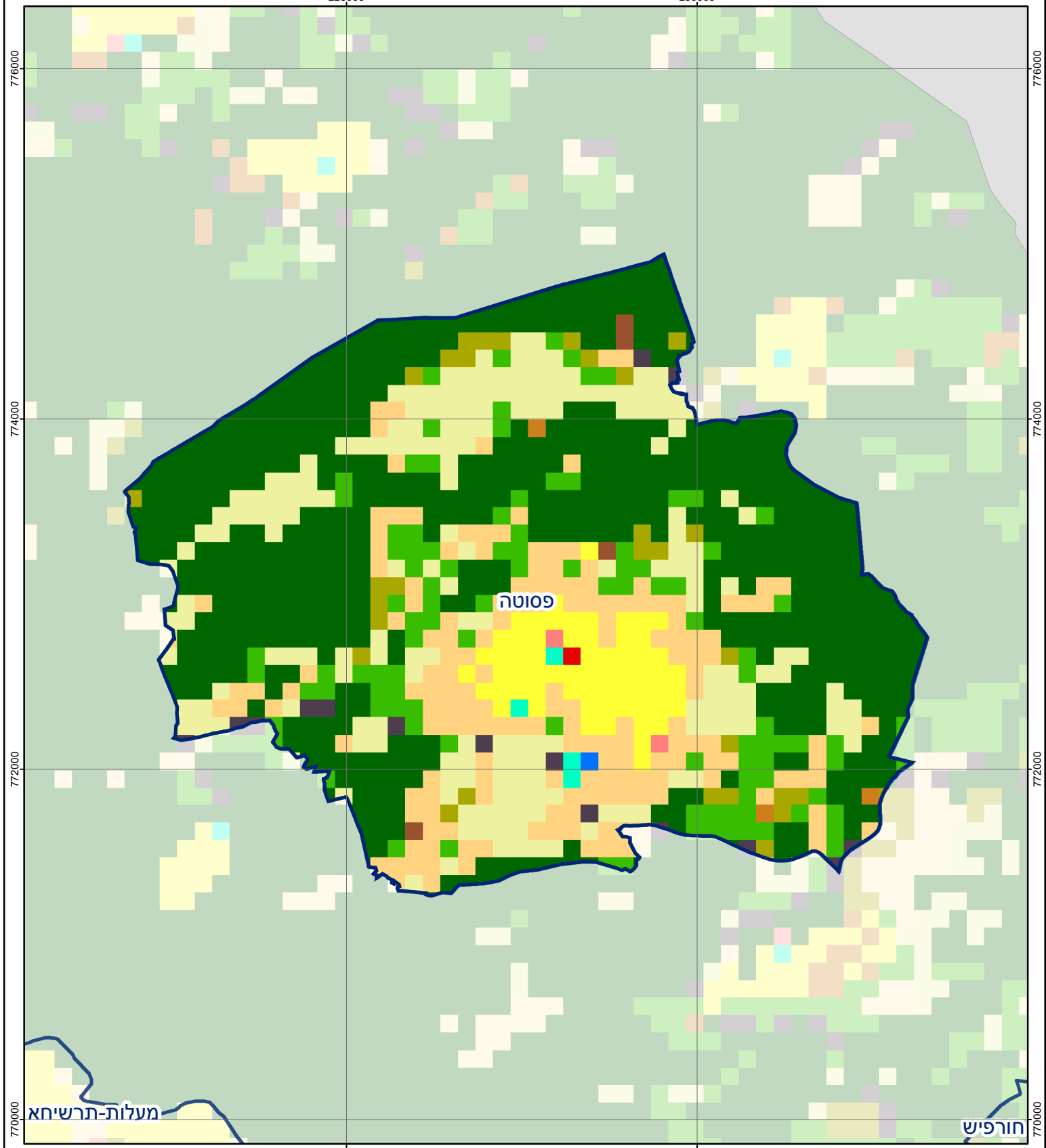
**2017**

**פסוטה**

**חיובי ארנונה\* לפי סוג נכס (2016 ו-2017)**

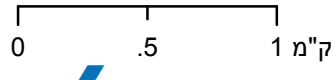
חיוב באלפי ש"ח		שטחים באלפי מ"ר		סוג הנכס
2017	2016	2017	2016	
<b>4,403</b>	<b>4,037</b>	<b>125.7</b>	<b>120.3</b>	<b>סך הכל</b>
4,004	3,691	111.7	107.0	מגורים
167	149	2.4	2.2	משרדים, שירותים ומסחר
2	2	0.1	0.1	תעשייה
81	54	1.7	1.2	מלאכה
-	-	-	-	בנקים וחברות ביטוח
2	2	0.1	0.1	בתי מלון
-	-	-	-	חניונים
79	76	7.7	7.7	קרקע תפוסה
-	-	-	-	קרקע תפוסה לעריכת אירועים
-	-	-	-	קרקע תפוסה במפעל עתיר שטח
-	-	-	-	אדמה חקלאית
18	17	1.3	1.3	מבנה חקלאי
-	-	-	-	אדמת בניין
-	-	-	-	מגורים שאינם בשימוש
-	-	-	-	מערכת סולרית הממוקמת על גג נכס
-	-	-	-	מערכת סולרית שאינה ממוקמת על גג נכס
-	-	-	-	קרקע תפוסה למערכת סולרית
48	45	0.8	0.8	יתר סוגי הנכסים

\* חיובי ארנונה מתייחסים לנתוני חיוב ראשוני, שאינו כולל את השינויים בסכומי המס בשל הצמדה ואת הגידול הטבעי שחל במהלך השנה כתוצאה מתוספת נכסים.  
מקור הנתונים: דו"ח כספי מבוקר, נספח א.



### פסוטה

סוג רשות: מועצה מקומית  
 535 סמל יישוב:



### מפת התמצאות



שימושי קרקע:	
כרייה וחציבה	מסחר ומגורים במרכז עירוני
גופי מים	תחבורה
גינות לנוי פארק ציבורי	מסחר ומשרדים
יער וחורש	תעשייה
מטעים	מכלולי תשתית
גידולי שדה	שירות לציבור ללא אפיון
שיחים בתה ועשבוני	מגורים
קרקע וסלע	מבנים חקלאיים
חינוך והשכלה	בריאות ורווחה
שירותי דת	חירום והצלה
שירותי מנהל ציבורי	בתי עלמין
תרבות פנאי וספורט	מלונאות ואירוח כפרי