

2017

פרדס חנה-כרכור

כללי

אחוזים	אלפים	קבוצת אוכלוסייה ודת
100.0	41.1	סך הכל
99.9		יהודים ואחרים
96.9		יהודים

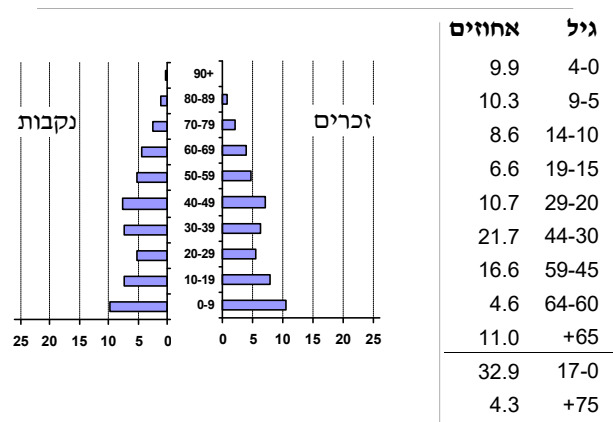
סמל: 7800	מחוז: חיפה
מעמד מוניציפלי:	מועצה מקומית
שנת קבלת מעמד מוניציפלי:	1949
מספר חברי מועצה:	15
סמל ושם ועדת תכנון ובנייה:	308
מרחק מגבול מחוז תל אביב (2015) (ק"מ):	40.6
מרחב ימי, רשויות הגובלות בחוף הים:	0

דמוגרפיה

4.0	אחוז גידול האוכלוסייה (לעומת שנה קודמת)
711	לידות חי
196	פטירות
515	ריבוי טבעי - סך הכל
12.8	שיעור ל-1,000 תושבים 2016-2017
2.0	פטירות תינוקות (ממוצע 2013-2017)
(2.9)	שיעור ל-1,000 לידות חי 2013-2017
1,608	הגירה בתוך הרשות
1,022	מאזן הגירה פנימית
1,051	מאזן הגירה - סך הכל
53	עולים בהשתקעות ראשונה
49.1	גיל (אחוזים): 17-0
20.8	44-18
17.0	64-45
13.2	+65
12.2	אחוז עולי 1990+ מסך האוכלוסייה

41.1	אוכלוסייה בסוף 2017 - סך הכל (אלפים)
20.2	זכרים
20.9	נקבות
867	יחס תלות (ל-1,000 תושבים בלתי תלויים)

התפלגות אוכלוסייה, לפי גיל ומין (אחוזים)



הגירה פנימית, לפי מין וגיל

גיל				מין		סך הכל	נכנסים יוצאים
+65	64-30	29-15	עד 14	נקבות	זכרים		
110	1,079	315	866	1,243	1,127	2,370	
57	612	278	401	696	652	1,348	

שכר ורווחה

מקבלי קצבאות בגין ילדים (סוף שנה)					מקבלי:	
מספר ילדים במשפחה					414	דמי אבטלה - סך הכל (ממוצע חודשי)
					179	מזה: גברים
משפחות ילדים					..	הכשרה מקצועית
					41	גיל ממוצע (לא כולל חיילים)
נתוני 2016					156	דמי אבטלה ממוצעים ליום (ש"ח)
					4,433	קצבאות זקנה ושאיירים (סוף שנה)
שכר חודשי ממוצע של שכיר במשך השנה					17.0	מזה: אחוז מקבלי השלמת הכנסה
					507	גמלת הבטחה הכנסה (נפשות, במשך השנה)
% שינוי ריאלי לעומת שנה קודמת					762	גמלאות (סוף שנה): סיעוד
					1,056	נכות כללית
סך הכל					181	ניידות
					150	נכות מעבודה ותלויים
מספר השכירים					מבוטחים בקופות חולים	
					35.0	אחוז השכירים המשתכרים עד שכר מינימום
מדד אי-השוויון - שכירים (מדד גיני, 0 שוויון מלא)					39,443	סך הכל (סוף שנה)
					2,114	מספר העצמאים
הכנסה חודשית ממוצעת של עצמאי במשך השנה (ש"ח)					56.3	באחוזים: כללית
					22.6	מכבי
אחוז שינוי ריאלי לעומת שנה קודמת					18.8	מאוחדת
					2.3	לאומית
אחוז העצמאים המשתכרים עד מחצית השכר הממוצע						

## 2017

## פרדס חנה-כרכור

## חינוך

## מים

4,169		תקבולים (אלפי מ"ק)	
885		פחת (אלפי מ"ק)	
21.2		אחוז הפחת מסך כל תקבולי המים	
צריכה, לפי ייעוד			
אחוז מסך הכל	אלפי מ"ק		
100.0	3,284	סך הכל	
95.1	3,124	ביתית (וכל צריכה אחרת)	
4.9	160	חקלאית	
צריכה ביתית (וכל צריכה אחרת), לפי ייעוד			
מ"ק לנפש	אחוז	אלפי מ"ק	
75.9	100.0	3,124	סך הכל
61.9	81.5	2,547	מזה: למגורים
4.9	6.4	200	למוסדות הרשות
3.0	4.0	124	לגינות ציבורי
3.2	4.3	134	למסחר ומלאכה
1.2	1.5	48	לבנייה

ילדים בגנים של משרד החינוך תשע"ז 2016/17				
סך הכל	גיל 3	גיל 4	גיל 5	גיל 6
2,230	604	746	755	125
תשע"ז 2016/17	בתי ספר	כיתות	תלמידים	ממוצע תלמידים לכיתה
סך הכל	22	323	7,237	22
יסודי (כולל מיוחד)	19	216	4,963	23
על-יסודי	10	107	2,274	21
חטיבת ביניים	3	48	1,210	25
תיכון	7	59	1,064	18
זכאים לתעודות בגרות מבין תלמידי כיתות יב (אחוזים):				
סך הכל	75.2			
עמדו בדרישות הסף של האוניברסיטאות	65.0			

## תחבורה

16,142	כלי רכב מנועיים - סך הכל
13,957	מזה: כלי רכב פרטיים
7.6	גיל ממוצע של כלי רכב פרטי (שנים)
59	תאונות דרכים עם נפגעים (ת"ד) - סך הכל
2	קטלניות
5	קשות
52	קלות
1.5	שיעור ל-1,000 תושבים
3.8	שיעור ל-1,000 כלי רכב

## פסולת

1.6	פסולת מוצקה ביתית, מסחרית וגזם (ק"ג לנפש ליום)
30.8	אחוז מחזור

## בנייה ודירור

גמר בנייה	התחלת בנייה	
65.6	47.1	שטח - סך הכל (אלפי מ"ר)
60.3	34.5	מזה: למגורים (אלפי מ"ר)
358	198	מספר דירות
12,709		מספר דירות למגורים לפי מרשם מבנים ודירות

## שטח וצפיפות

22.84	שטח (קמ"ר)
1,823.5	צפיפות לקמ"ר

## השכלה גבוהה

אחוז	2018
38.1	בעלי תארים מישראל מכלל בני 35-55
40.3	מסיימי יב שהחלו לימודים גבוהים בתוך 8 שנים מסיום התיכון
8.9	סטודנטים מכלל בני 20-25
2.5	סטודנטים מתוך כלל האוכלוסייה

## בריאות

4.98	2017-2013	שיעור פטירות מתוקנן ל-1,000 תושבים
2.72		שיעור פריון כולל ל-1,000 תושבים
2216.7	2016-2014	מספר מקרי סוכרת ממוצע לשנה
54.87	2016-2014	שיעור מקרי סוכרת מתוקנן ל-1,000 תושבים
		בעלי עודף משקל/השמנת יתר (אחוזים)
14.9	2017/18	כיתה א
30.5	2017/18	כיתה ז
56.6	2015-2011	מספר מקרי סרטן ממוצע לשנה, גברים
332.74	2015-2011	שיעור מקרי סרטן מכלל הסוגים מתוקנן ל-100,000 תושבים, גברים
68.0	2015-2011	מספר מקרי סרטן ממוצע לשנה, נשים
338.79	2015-2011	שיעור מקרי סרטן מכלל הסוגים מתוקנן ל-100,000 תושבים, נשים

## תשתיות ושירותים עירוניים

גמר	התחלה	
1.3	1.5	סלילת כבישים חדשים, הרחבה ושיקום של כבישים
6.7	8.1	אורך (ק"מ) שטח (אלפי מ"ר)
-	-	הנחת צינורות: מים (ק"מ)
-	-	ביוב (ק"מ)
-	-	תיעול (ק"מ)

2017

## פרדס חנה-כרכור

## מדד פריפריאליות 2015

אשכול: (מ-1 עד 10, 1 הפריפריאלי ביותר)	5
ערך מדד:	0.487
דירוג: (מ-1 עד 255, 1 הפריפריאלי ביותר)	173
<b>דירוג לפי מרכיבי המדד:</b>	
מדד נגישות פוטנציאלית:	165
(מ-1 עד 255, 1 הנגישות הנמוכה ביותר)	
קרבה לגבול מחוז תל אביב:	173
(מ-1 עד 255, 1 המרוחק ביותר)	

## מדד חברתי-כלכלי 2015

אשכול: (מ-1 עד 10, 1 הנמוך ביותר)	7
ערך מדד:	0.693
דירוג: (מ-1 עד 255, 1 הנמוך ביותר)	186

## מדד קומפקטיות 2006

אשכול: (מ-1 עד 10, 1 הקומפקטי ביותר)	6
דירוג: (מ-1 עד 197, 1 הקומפקטי ביותר)	134
ציון תקן:	0.455

## אפיון טופוגרפי 2006

מדד טופוגרפיה: ממוצע ציוני תקן של (א) ו-(ב)			(ב) שיפוע ממוצע, במעלות			(א) סטיית התקן של הגבהים מעל פני הים			גובה מעל פני הים, במטרים			
אשכול (2)	דירוג (1)	ערך	דירוג (1)	ציון תקן	ערך	דירוג (1)	ציון תקן	ערך	ממוצע הגבהים	טווח הגבהים	מקסימלי	מינימלי
2	42	-0.87	31	-1.06	1.6	56	-0.67	11.1	56	48	76	28

(1) מ-1 עד 197, 1 השטוח ביותר.

(2) מ-1 עד 10, 1 השטוח ביותר.

## אוכלוסייה במוסדות לינה 2016

סך הכל	מוסדות לינה	אחוז מאוכל הרשות
9	דיירי מוסדות לינה	
626	בתי אבות ודיור מוגן	-
-	מוסדות חינוך	-
-	מוסדות דת	-
1.03	מוסדות אשפוז כולל הוסטלים	
0.58	מוסדות אחרים	

## שימושי קרקע 2013

קמ"ר	אחוז	
22.52	100.0	סך הכל שטח שיפוט
7.16	31.8	מגורים
0.36	1.6	חינוך והשכלה
0.06	0.3	בריאות ורווחה
0.09	0.4	שירותים ציבוריים
0.12	0.5	תרבות, פנאי, נופש וספורט
0.19	0.8	מסחר ומשרדים
0.43	1.9	תעשייה
0.41	1.8	תשתית ותחבורה
0.09	0.4	מבנים חקלאיים
0.04	0.2	גינון לנוי, פארק ציבורי
0.28	1.2	יער וחורש
4.49	19.9	מטעים
4.24	18.8	גידולי שדה
4.56	20.4	שטח פתוח אחר
<b>צפיפות אוכלוסייה לשטח בנוי למגורים</b>		
(נפשות לקמ"ר)	5.000	
אוכלוסייה בסוף 2013 - סך הכל (אלפים)	35.8	

## פרדס חנה-כרכור 2017

### נתוני ביצוע תקציב הרשות (אלפי ש"ח, אלא אם כן צוין אחרת)

הוצאות	הכנסות
<b>269,902</b>	<b>267,930</b>
<b>240,582</b>	<b>240,658</b>
5,848	
22,805	119,530
46,660	8,356
119,821	78,100
71,902	50,349
36,105	25,216
7,432	944
26,541	31,722
19,519	29,043
24,755	2,950
71,129	157,020
32,747	4,225
6,823	814
94,626	88,881
6,034	62,587
1,088	79,959
3,139	78.3 %
64,566	59,329
	73,043
	81.2 %
	10,583
	3,258
	26,294
	63,100
	83,638
	46,681
	24,403
	10,355
	-
	205
	-
	-
	-
<b>29,320</b>	<b>27,272</b>
26,484	38
-	7,683
2,836	5,000
	14,551
76	<b>עודף/גירעון בתקציב הרגיל השנה</b>
76	<b>עודף/גירעון בתקציב הרגיל השנה ללא קבלת מלוות לאיזון</b>
-3,225	<b>עודף/גירעון בתקציב הרגיל מצטבר בסוף השנה</b>
9,518	<b>עומס מלוות בסוף השנה (כולל הפרשי הצמדה)</b>

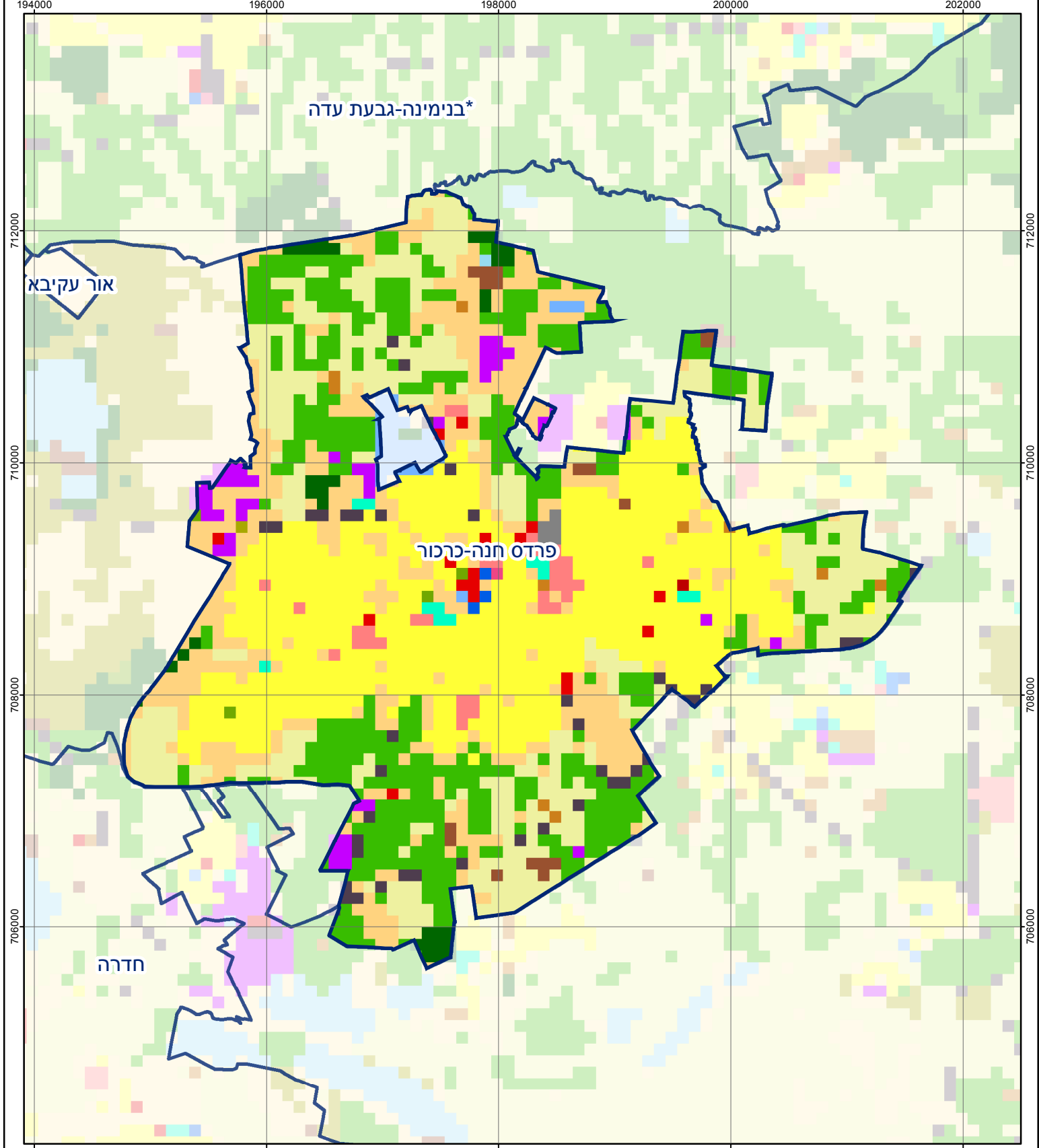
**2017**

**פרדס חנה-כרכור**

**חיובי ארנונה\* לפי סוג נכס (2016 ו-2017)**

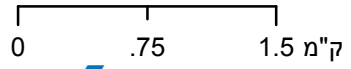
חיוב באלפי ש"ח		שטחים באלפי מ"ר		סוג הנכס
2017	2016	2017	2016	
<b>101,133</b>	<b>95,145</b>	<b>12,989.9</b>	<b>13,138.2</b>	<b>סך הכל</b>
71,517	65,460	1,645.6	1,534.6	מגורים
11,839	12,237	85.8	90.3	משרדים, שירותים ומסחר
1,907	1,741	48.2	46.0	תעשייה
4,812	4,703	69.3	68.9	מלאכה
1,733	1,421	2.2	1.9	בנקים וחברות ביטוח
-	-	-	-	בתי מלון
1,617	1,571	69.6	69.1	חניונים
3,918	4,229	420.8	467.2	קרקע תפוסה
-	-	-	-	קרקע תפוסה לעריכת אירועים
-	-	-	-	קרקע תפוסה במפעל עתיר שטח
270	288	10,518.7	10,746.1	אדמה חקלאית
880	833	82.7	83.5	מבנה חקלאי
-	-	-	-	אדמת בניין
-	-	-	-	מגורים שאינם בשימוש
4	-	17.1	-	מערכת סולרית הממוקמת על גג נכס
-	-	-	-	מערכת סולרית שאינה ממוקמת על גג נכס
-	-	-	-	קרקע תפוסה למערכת סולרית
2,636	2,661	29.8	30.6	יתר סוגי הנכסים

\* חיובי ארנונה מתייחסים לנתוני חיוב ראשוני, שאינו כולל את השינויים בסכומי המס בשל הצמדה ואת הגידול הטבעי שחל במהלך השנה כתוצאה מתוספת נכסים.  
מקור הנתונים: דו"ח כספי מבוקר, נספח א.



## פרדס חנה-כרכור

סוג רשות: מועצה מקומית  
 סמל יישוב: 7800



### מפת התמצאות



שימושי קרקע:		
כרייה וחציבה	מסחר ומגורים במרכז עירוני	חינוך והשכלה
גופי מים	תחבורה	בריאות ורווחה
גינון לנוי פארק ציבורי	מסחר ומשרדים	שירותי דת
יער וחורש	תעשייה	חירום והצלה
מטעים	מכלולי תשתית	שירותי מנהל ציבורי
גידולי שדה	שירות לציבור ללא אפיון	בתי עלמין
שיחים בתה ועשבוני	מגורים	תרבות פנאי וספורט
קרקע וסלע	מבנים חקלאיים	מלונאות ואירוח כפרי