

2017

בת ים

כללי

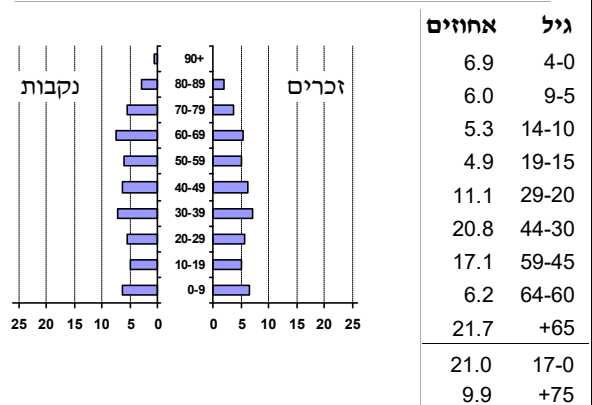
אלפים	אחוזים	קבוצת אוכלוסייה ודת
128.7	100.0	סך הכל
	99.4	יהודים ואחרים
	80.3	יהודים
אחוז גידול האוכלוסייה (לעומת שנה קודמת) -0.2		
1,888		לידות חי
1,464		פטירות
424		ריבוי טבעי - סך הכל
3.3		שיעור ל-1,000 תושבים 2016-2017
5.2		פטירות תינוקות (ממוצע 2013-2017)
2.6		שיעור ל-1,000 לידות חי 2013-2017
6,969		הגירה בתוך הרשות
-2,113		מאזן הגירה פנימית
-687		מאזן הגירה - סך הכל
1,372		עולים בהשתקעות ראשונה
21.9		גיל (אחוזים): 17-0
41.9		44-18
22.7		64-45
13.6		+65
35.1		אחוז עולי 1990+ מסך האוכלוסייה

סמל: 6200 מחוז: תל אביב
 מעמד מוניציפלי: עירייה
 שנת קבלת מעמד מוניציפלי: 1958
 מספר חברי מועצה: 25
 סמל ושם ועדת תכנון ובנייה: 502 בת ים
 מרחק מגבול מחוז תל אביב (2015) (ק"מ): 00.0
 מרחב ימי, רשויות הגובלות בחוף הימ: 1

דמוגרפיה

אוכלוסייה בסוף 2017 (אלפים) 128.7
 זכרים 61.2
 נקבות 67.5
 יחס תלות (ל-1,000 תושבים בלתי תלויים) 810

התפלגות אוכלוסייה, לפי גיל ומין (אחוזים)



הגירה פנימית, לפי מין וגיל

גיל				מין		סך הכל	
+65	64-30	29-15	עד 14	נקבות	זכרים		
366	1,842	863	652	1,761	1,962	3,723	נכנסים
576	2,670	1,297	1,293	2,866	2,970	5,836	יוצאים

שכר ורווחה

מקבלי קצבאות בגין ילדים (סוף שנה)				מקבלי:	
מספר ילדים במשפחה				1,221	דמי אבטלה - סך הכל (ממוצע חודשי)
+5	4-3	2-1	סך הכל	570	מזה: גברים
420	3,496	13,493	17,409	5	הכשרה מקצועית
2,432	11,187	19,506	33,125	44	גיל ממוצע (לא כולל חיילים)
נתוני 2016				143	דמי אבטלה ממוצעים ליום (ש"ח)
שכר חודשי ממוצע של שכיר במשך השנה				28,859	קצבאות זקנה ושאימים (סוף שנה)
% שינוי ריאלי לעומת שנה קודמת		ש"ח		29.3	מזה: אחוז מקבלי השלמת הכנסה
2.6	7,164	סך הכל		3,295	גמלת הבטחה הכנסה (נפשות, במשך השנה)
2.5	8,322	גברים		6,597	גמלאות (סוף שנה): סיעוד
3.1	6,092	נשים		5,464	נכות כללית
63,579		מספר השכירים		725	ניידות
39.9		אחוז השכירים המשתכרים עד שכר מינימום		689	נכות מעבודה ותלויים
0.3649		מדד אי-השוויון - שכירים (מדד גיני, 0 שוויון מלא)			מבוטחים בקופות חולים
4,235		מספר העצמאים		37.7	באחוזים: כללית
8,568		הכנסה חודשית ממוצעת של עצמאי במשך השנה (ש"ח)		47.0	מכבי
3.4		אחוז שינוי ריאלי לעומת שנה קודמת		7.9	מאוחדת
45.3		אחוז העצמאים המשתכרים עד מחצית השכר הממוצע		7.3	לאומית

2017

בת ים

מים

תקבולים (אלפי מ"ק) פחת (אלפי מ"ק) אחוז הפחת מסך כל תקבולי המים צריכה, לפי ייעוד		
9,405	784	8.3
אחוז מסך הכל	אלפי מ"ק	
100.0	8,622	סך הכל
100.0	8,622	ביתית (וכל צריכה אחרת)
-	-	חקלאית
צריכה ביתית (וכל צריכה אחרת), לפי ייעוד		
מ"ק לנפש	אחוז	אלפי מ"ק
67.0	100.0	8,622
53.8	80.3	6,923
1.6	2.4	209
3.4	5.1	440
2.7	4.1	353
1.0	1.5	129

תחבורה

כלי רכב מנועיים - סך הכל	38,716
מזה: כלי רכב פרטיים	31,844
גיל ממוצע של כלי רכב פרטי (שנים)	7.4
תאונות דרכים עם נפגעים (ת"ד) - סך הכל	245
קטלניות	2
קשות	37
קלות	206
שיעור ל-1,000 תושבים	1.9
שיעור ל-1,000 כלי רכב	6.4

פסולת

פסולת מוצקה ביתית, מסחרית וגזם	
(ק"ג לנפש ליום)	1.5
אחוז מחזור	18.1

בנייה ודיור

גמר בנייה	התחלת בנייה	
40.5	260.4	שטח - סך הכל (אלפי מ"ר)
39.0	188.4	מזה: למגורים (אלפי מ"ר)
254	855	מספר דירות
מספר דירות למגורים לפי מרשם מבנים ודירות		53,716

שטח וצפיפות

שטח (קמ"ר)	9.41
צפיפות לקמ"ר	15,722.1

חינוך

ילדים בגנים של משרד החינוך תשע"ז 2016/17				
סך הכל	גיל 3	גיל 4	גיל 5	גיל 6
4,898	1,428	1,668	1,593	209
תשע"ז 2016/17	בתי ספר	כיתות	תלמידים	ממוצע תלמידים לכיתה
סך הכל	45	708	16,754	24
יסודי (כולל מיוחד)	29	414	9,530	23
על-יסודי	30	294	7,224	25
חטיבת ביניים	13	135	3,620	27
תיכון	17	159	3,604	23
זכאים לתעודת בגרות מבין תלמידי כיתות יב (אחוזים):				
סך הכל	74.3			
עמדו בדרישות הסף של האוניברסיטאות	58.9			

השכלה גבוהה

אחוז	
8.9	בעלי תארים מישראל מכלל בני 35-55
36.5	מסיימי יב שהחלו לימודים גבוהים בתוך 8 שנים מסיום התיכון
9.2	סטודנטים מכלל בני 20-25
1.5	סטודנטים מכלל האוכלוסייה

בריאות

5.63	2017-2013	שיעור פטירות מתוקנן ל-1,000 תושבים
81.0		תוחלת חיים - סך הכל
2.28	2017-2013	שיעור פריון כולל ל-1,000 תושבים
13,301.3	2016-2014	מספר מקרי סוכרת ממוצע לשנה
60.3	2016-2014	שיעור מקרי סוכרת מתוקנן ל-1,000 תושבים
		בעלי עודף משקל/השמנת יתר (אחוזים)
25.3	2017/18	כיתה א
36.0	2017/18	כיתה ז
348.2	2015-2011	מספר מקרי סרטן ממוצע לשנה, גברים
370.54	2015-2011	שיעור מקרי סרטן מכל הסוגים מתוקנן ל-100,000 תושבים, גברים
387.8	2015-2011	מספר מקרי סרטן ממוצע לשנה, נשים
338.53	2015-2011	שיעור מקרי סרטן מכל הסוגים מתוקנן ל-100,000 תושבים, נשים

תשתיות ושירותים עירוניים

גמר	התחלה	
		סלילת כבישים חדשים, הרחבה ושיקום של כבישים
3.2	3.2	אורך (ק"מ)
27.7	27.7	שטח (אלפי מ"ר)
2.4	4.0	הנחת צינורות: מים (ק"מ)
-	-	ביוב (ק"מ)
-	-	תיעול (ק"מ)

בתים

2017

מדד חברתי-כלכלי 2015

אשכול: (מ-1 עד 10, 1 הנמוך ביותר)	5
ערך מדד:	-0.062
דירוג: (מ-1 עד 255, 1 הנמוך ביותר)	121

מדד פריפריאליות 2015

אשכול: (מ-1 עד 10, 1 הפריפריאלי ביותר)	9
ערך מדד:	2.777
דירוג: (מ-1 עד 255, 1 הפריפריאלי ביותר)	243
דירוג לפי מרכיבי המדד:	
מדד נגישות פוטנציאלית:	243
(מ-1 עד 255, 1 הנגישות הנמוכה ביותר)	
קרבה לגבול מחוז תל אביב:	250
(מ-1 עד 255, 1 המרוחק ביותר)	

מדד קומפקטיות 2006

אשכול: (מ-1 עד 10, 1 הקומפקטי ביותר)	3
דירוג: (מ-1 עד 197, 1 הקומפקטי ביותר)	48
ציון תקן:	-0.726

אפיון טופוגרפי 2006

מדד טופוגרפיה: ממוצע ציוני תקן של (א) ו-(ב)			(ב) שיפוע ממוצע, במעלות			(א) סטיית התקן של הגבהים מעל פני הים			גובה מעל פני הים, במטרים			
אשכול (2)	דירוג (1)	ערך	דירוג (1)	ציון תקן	ערך	דירוג (1)	ציון תקן	ערך	ממוצע הגבהים	טווח הגבהים	מקסימלי	מינימלי
2	48	-0.84	42	-1.00	1.8	54	-0.68	11.1	22	48	46	-2

(1) מ-1 עד 197, 1 השטוח ביותר.

(2) מ-1 עד 10, 1 השטוח ביותר.

סקר כוח אדם

105.7	סך הכל בני 15 ומעלה (אלפים)
	התעודה הגבוהה ביותר (אחוזים)
20.4	ללא תעודה, תעודת סיום בי"ס יסודי או חט"ב
21.6	תעודת סיום בי"ס תיכון
19.8	תעודת בגרות
12.5	תעודת סים מוסד על תיכון
22.6	תעודה אקדמית
	תכונות כוח עבודה
66.0	אחוז המשתתפים בכוח העבודה
63.2	שיעור תעסוקה
4.2	אחוז בלתי מועסקים
74.8	אחוז מועסקים מחוץ ליישוב המגורים
50.3	סך כל משקי הבית (אלפים)
2.6	ממוצע נפשות למשק בית
	בעלות על דירה (אחוז מתוך משקי הבית)
64.0	בבעלות
32.2	בשכירות

שימושי קרקע 2013

אחוז	קמ"ר	
100.0	8.16	סך הכל שטח שיפוט
48.7	3.97	מגורים
4.7	0.38	חינוך והשכלה
1.1	0.09	בריאות ורווחה
8.5	0.69	שירותים ציבוריים
2.3	0.19	תרבות, פנאי, נופש וספורט
11.0	0.90	משחר ומשרדים
3.7	0.30	תעשייה
1.1	0.09	תשתית ותחבורה
-	-	מבנים חקלאיים
1.3	0.11	גינון לנוי, פארק ציבורי
-	-	יער וחורש
-	-	מטעים
-	-	גידולי שדה
17.6	1.44	שטח פתוח אחר
32,469	(נפשות לקמ"ר)	צפיפות אוכלוסייה
128.9		לשטח בנוי למגורים
		אוכלוסייה בסוף 2013 - סך הכל (אלפים)

מורשעים בדין

452	סך הכל
4.5	שיעור ל-1,000 בני 19 ומעלה
	סוגי עבירות
31.0	כלפי הסדר הציבורי
25.0	כלפי חיי אדם וגופו
(1.3)	מין
12.2	מוסר
21.5	רכוש
6.0	מרמה וכלכליות
(2.9)	רישוי
..	אחר

אוכלוסייה במוסדות לינה 2016

אחוז מאוכל'	סך הכל	
	10	מוסדות לינה
	1,004	דיירי מוסדות לינה
0.34		בתי אבות ודיור מוגן
0.07		מוסדות חינוך
0.02		מוסדות דת
0.33		מוסדות אשפוז כולל הוסטלים
-		מוסדות אחרים

2017

בת ים

נתוני ביצוע תקציב הרשות (אלפי ש"ח, אלא אם כן צוין אחרת)

הוצאות		הכנסות	
961,473	סך הכל תשלומים (תקציב רגיל ובלתי רגיל)	976,917	סך הכל תקבולים (תקציב רגיל ובלתי רגיל)
847,011	<u>תקציב רגיל - סך הכל</u>	847,137	<u>תקציב רגיל - סך הכל</u>
6,584	הוצאות לנפש		
	לפי פרקי תקציב		לפי פרקי תקציב
73,977	הנהלה וכלליות	448,110	מיסים ומענקים
148,494	שירותים מקומיים	24,344	שירותים מקומיים
424,023	שירותים ממלכתיים	281,813	שירותים ממלכתיים
233,163	מזה: חינוך	163,103	מזה: חינוך
150,061	רווחה	113,237	רווחה
28,826	תרבות	3,297	תרבות
27,527	מפעלים	29,062	מפעלים
2,164	מזה: רכישת מים	5,533	מזה: מפעל מים
172,990	תשלומים בלתי רגילים	63,808	תקבולים בלתי רגילים
	לפי סיווג כלכלי		לפי סיווג כלכלי
383,367	עלות עבודה - סך הכל	485,771	עצמיות - סך הכל
139,948	מזה: חינוך	14,963	מזה: חינוך
23,018	רווחה	3,744	רווחה
		314,938	ארנונה - סך הכל גבייה
161,220	הוצאות לפעולות		* למגורים
29,091	פירעון מלוות	184,826	סך הכל גבייה
3,704	הוצאות מימון	266,661	סך הכל חיובים נטו
		69.3 %	יחס גבייה לכלל החיובים
		174,109	גבייה השנה (קרן + ריבית)
		252,196	חיוב בשנת החשבון
		69.0 %	יחס גבייה השנה לחיוב השנה
2,412	העברות והוצאות חד-פעמיות (כולל כיסוי גירעון מצטבר)	71,461	פטורים, שחרורים והנחות
		10,717	גביית פיגורים (קרן + ריבית)
267,217	כלליות, השתתפויות והעברות	130,112	* לא למגורים - סך הכל גבייה
		152,126	עצמיות אחרות
		361,366	הכנסות מהממשלה - סך הכל
		149,787	מזה: משרד החינוך
		108,981	משרד הרווחה
		44,292	מענק כללי לאיזון
		47,000	מענק מיועד
		8,191	מענק מיוחד
		-	העברות והכנסות חד-פעמיות לכיסוי גירעון מצטבר
		-	מלווה לאיזון
114,462	<u>תקציב בלתי רגיל - סך הכל</u>	129,780	<u>תקציב בלתי רגיל - סך הכל</u>
101,191	מזה: עבודות פיתוח	-	מזה: השתתפות בעלי נכסים
-	העברת מלוות	25,772	השתתפות משרדי ממשלה
13,271	הוצאות אחרות	-	מלוות
		104,008	הכנסות אחרות
			עודף/גירעון בתקציב הרגיל השנה
		126	עודף/גירעון בתקציב הרגיל השנה ללא קבלת מלוות לאיזון
		-91,210	עודף/גירעון בתקציב הרגיל מצטבר בסוף השנה
		155,551	עומס מלוות בסוף השנה (כולל הפרשי הצמדה)

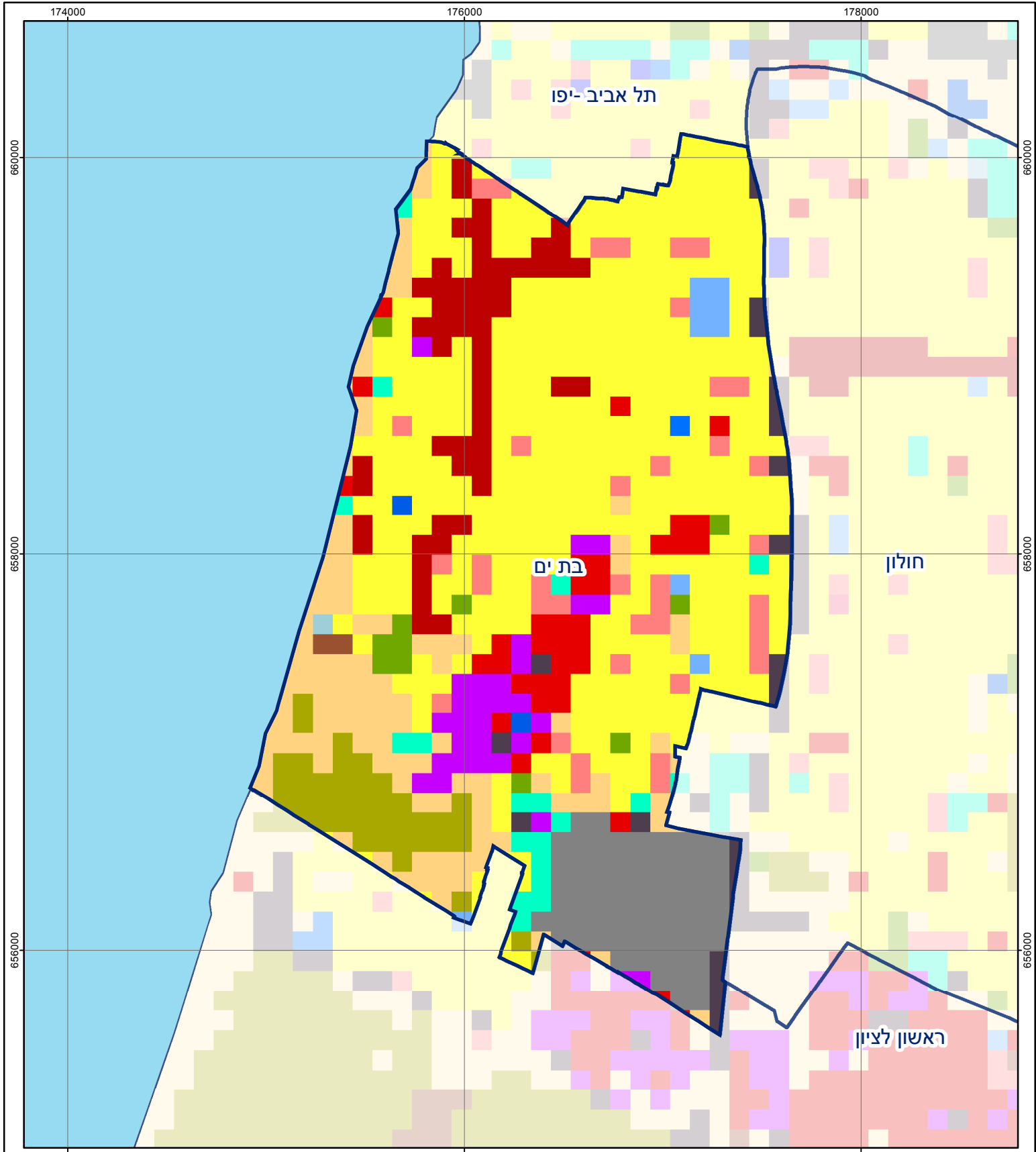
2017

בת ים

חיובי ארנונה* לפי סוג נכס (2016 ו-2017)

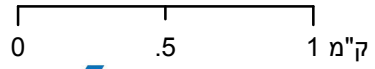
חיוב באלפי ש"ח		שטחים באלפי מ"ר		סוג הנכס
2017	2016	2017	2016	
388,004	373,111	5,031.3	4,913.3	סך הכל
248,714	237,479	4,141.8	4,038.3	מגורים
67,420	65,205	218.2	215.2	משרדים, שירותים ומסחר
29,216	29,840	186.8	193.5	תעשייה
4,263	3,760	17.0	15.5	מלאכה
11,642	11,178	8.6	8.4	בנקים וחברות ביטוח
1,166	1,133	13.9	13.8	בתי מלון
2,400	2,430	92.3	102.7	חניונים
6,931	6,974	190.1	185.5	קרקע תפוסה
-	-	-	-	קרקע תפוסה לעריכת אירועים
-	-	-	-	קרקע תפוסה במפעל עתיר שטח
-	-	-	-	אדמה חקלאית
-	-	-	-	מבנה חקלאי
-	-	-	-	אדמת בניין
-	-	-	-	מגורים שאינם בשימוש
-	-	-	-	מערכת סולרית הממוקמת על גג נכס
-	-	-	-	מערכת סולרית שאינה ממוקמת על גג נכס
-	-	-	-	קרקע תפוסה למערכת סולרית
16,252	15,112	162.7	140.6	יתר סוגי הנכסים

* חיובי ארנונה מתייחסים לנתוני חיוב ראשוני, שאינו כולל את השינויים בסכומי המס בשל הצמדה ואת הגידול הטבעי שחל במהלך השנה כתוצאה מתוספת נכסים.
מקור הנתונים: דו"ח כספי מבוקר, נספח א.



בת ים

סוג רשות: עירייה
 סמל יישוב: 6200



מפת התמצאות



שימושי קרקע:			
כרייה וחציבה	מסחר ומגורים במרכז עירוני	חינוך והשכלה	בריאות ורווחה
גופי מים	תחבורה	שירותי דת	חירום והצלה
גינון לנוי פארק ציבורי	מסחר ומשרדים	תעשייה	שירותי מנהל ציבורי
יער וחורש	מכלולי תשתית	שירותי מנהל ללא אפיון	בתי עלמין
מטעים	מגורים	מגורים	תרבות פנאי וספורט
גידולי שדה	מקרקע וסלע	מלונאות ואירוח כפרי	
שיחים בתה ועשבוני			