

2017

קריית טבעון

כללי

אחוזים	אלפים	קבוצת אוכלוסייה ודת
100.0	17.7	סך הכל
99.6		יהודים ואחרים
97.5		יהודים

סמל: 2300 מחוז: חיפה
 מעמד מוניציפלי: מועצה מקומית
 שנת קבלת מעמד מוניציפלי: 1958
 מספר חברי מועצה: 13
 סמל ושם ועדת תכנון ובנייה: 306 קריית טבעון
 מרחק מגבול מחוז תל אביב (2015) (ק"מ): 75.1
 מרחב ימי, רשויות הגובלות בחוף הים: 0

דמוגרפיה

אחוז גידול האוכלוסייה (לעומת שנה קודמת) 0.5

לידות חי 172

פטירות 129

ריבוי טבעי - סך הכל 43

שיעור ל-1,000 תושבים 2016-2017 2.4

פטירות תינוקות (ממוצע 2013-2017) 0.4

שיעור ל-1,000 לידות חי 2013-2017 ..

הגירה בתוך הרשות 641

מאזן הגירה פנימית 101

מאזן הגירה - סך הכל 115

עולים בהשתקעות ראשונה 22

גיל (אחוזים): 17-0 31.8

44-18 45.5

64-45 0.0

+65 22.7

אחוז עולי 1990+ מסך האוכלוסייה 5.5

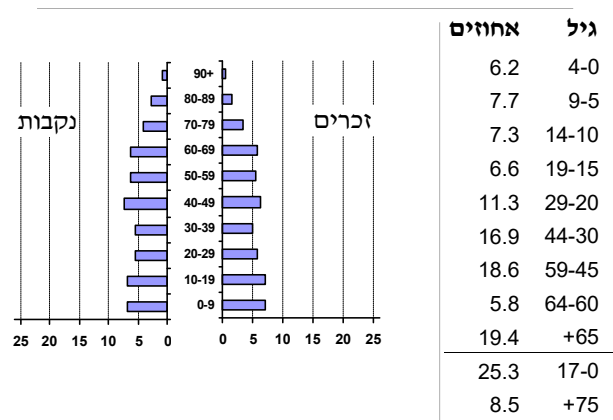
אוכלוסייה בסוף 2017 - סך הכל (אלפים) 17.7

זכרים 8.5

נקבות 9.2

יחס תלות (ל-1,000 תושבים בלתי תלויים) 898

התפלגות אוכלוסייה, לפי גיל ומין (אחוזים)



הגירה פנימית, לפי מין וגיל

גיל				מין		סך הכל	
+65	64-30	29-15	עד 14	נקבות	זכרים		
50	315	88	195	332	316	648	נכנסים
26	238	169	114	298	249	547	יוצאים

שכר ורווחה

מקבלי קצבאות בגין ילדים (סוף שנה)

מספר ילדים במשפחה			סך הכל	משפחות ילדים
+5	4-3	2-1		
29	538	1,300	1,867	
164	1,707	1,946	3,817	

נתוני 2016

שכר חודשי ממוצע של שכיר במשך השנה

% שינוי ריאלי לעומת שנה קודמת	ש"ח	סך הכל
0.5	12,171	סך הכל
0.4	15,515	גברים
1.2	8,920	נשים

מספר השכירים 7,337

אחוז השכירים המשתכרים עד שכר מינימום 34.7

מדד אי-השוויון - שכירים (מדד גיני, 0 שוויון מלא) 0.4836

מספר העצמאים 805

הכנסה חודשית ממוצעת של עצמאי במשך השנה (ש"ח) 11,764

אחוז שינוי ריאלי לעומת שנה קודמת 3.9

אחוז העצמאים המשתכרים עד מחצית השכר הממוצע 41.2

מקבלי:

דמי אבטלה - סך הכל (ממוצע חודשי) 116

מזה: גברים 52

הכשרה מקצועית ..

גיל ממוצע (לא כולל חיילים) 44

דמי אבטלה ממוצעים ליום (ש"ח) 166

קצבאות זקנה ושירים (סוף שנה) 2,848

מזה: אחוז מקבלי השלמת הכנסה 6.2

גמלת הבטחה הכנסה (נפשות, במשך השנה) 93

גמלאות (סוף שנה): סיעוד 326

נכות כללית 395

ניידות 91

נכות מעבודה ותלויים 78

מבוטחים בקופות חולים

סך הכל (סוף שנה) 15,770

באחוזים: כללית 60.6

מכבי 37.2

מאוחדת 1.3

לאומית 0.9

קריית טבעון

2017

חינוך

מים

1,550 (אלפי מ"ק) תקבולים		
41 פחת (אלפי מ"ק)		
2.7 אחוז הפחת מסך כל תקבולי המים		
צריכה, לפי ייעוד		
אחוז מסך הכל	אלפי מ"ק	
100.0	1,509	סך הכל
99.4	1,500	ביתית (וכל צריכה אחרת)
0.6	9	חקלאית
צריכה ביתית (וכל צריכה אחרת), לפי ייעוד		
מ"ק לנפש	אחוז	אלפי מ"ק
84.7	100.0	1,500
68.2	80.5	1,208
2.5	3.0	45
6.0	7.1	107
3.1	3.7	55
1.9	2.2	34

ילדים בגנים של משרד החינוך תשע"ז 2016/17				
סך הכל	גיל 3	גיל 4	גיל 5	גיל 6
630	144	203	229	54
תשע"ז 2016/17	בתי ספר	כיתות	תלמידים	ממוצע תלמידים לכיתה
סך הכל	8	129	2,976	23
יסודי (כולל מיוחד)	5	67	1,618	24
על-יסודי	5	62	1,358	22
חטיבת ביניים	..	23	546	24
תיכון	3	39	812	21
זכאים לתעודות בגרות מבין תלמידי כיתות יב (אחוזים):				
סך הכל	81.9			
עמדו בדרישות הסף של האוניברסיטאות	78.9			

תחבורה

7,859	כלי רכב מנועיים - סך הכל
7,111	מזה: כלי רכב פרטיים
6.9	גיל ממוצע של כלי רכב פרטי (שנים)
15	תאונות דרכים עם נפגעים (ת"ד) - סך הכל
1	קטלניות
5	קשות
9	קלות
0.8	שיעור ל-1,000 תושבים
1.9	שיעור ל-1,000 כלי רכב

פסולת

פסולת מוצקה ביתית, מסחרית וגזם	
1.6	(ק"ג לנפש ליום)
11.7	אחוז מחזור

בנייה ודירור

גמר בנייה	התחלת בנייה	
15.9	7.8	שטח - סך הכל (אלפי מ"ר)
15.9	7.7	מזה: למגורים (אלפי מ"ר)
62	26	מספר דירות
5,523		מספר דירות למגורים לפי מרשם מבנים ודירות

שטח וצפיפות

8.25	שטח (קמ"ר)
2,149.0	צפיפות לקמ"ר

השכלה גבוהה

53.2	בעלי תארים מישראל מכלל בני 35-55
43.7	מסיימי יב שהחלו לימודים גבוהים בתוך 8 שנים מסיום התיכון
14.0	סטודנטים מכלל בני 20-25
4.5	סטודנטים מתוך כלל האוכלוסייה

בריאות

3.85	2017-2013	שיעור פטירות מתוקנן ל-1,000 תושבים
1.78		שיעור פריון כולל ל-1,000 תושבים
1090.0	2016-2014	מספר מקרי סוכרת ממוצע לשנה
40.17	2016-2014	שיעור מקרי סוכרת מתוקנן ל-1,000 תושבים
		בעלי עודף משקל/השמנת יתר (אחוזים)
10.6	2017/18	כיתה א
19.6	2017/18	כיתה ז
..	2015-2011	מספר מקרי סרטן ממוצע לשנה, גברים
..	2015-2011	שיעור מקרי סרטן מכלל הסוגים מתוקנן ל-100,000 תושבים, גברים
..	2015-2011	מספר מקרי סרטן ממוצע לשנה, נשים
..	2015-2011	שיעור מקרי סרטן מכלל הסוגים מתוקנן ל-100,000 תושבים, נשים

תשתיות ושירותים עירוניים

גמר	התחלה	
		סלילת כבישים חדשים, הרחבה ושיקום של כבישים
1.0	1.0	אורך (ק"מ)
7.4	7.4	שטח (אלפי מ"ר)
1.3	1.3	הנחת צינורות: מים (ק"מ)
0.5	2.7	ביוב (ק"מ)
-	-	תיעול (ק"מ)

2017

קריית טבעון

מדד פריפריאליות 2015

5	אשכול: (מ-1 עד 10, 1 הפריפריאלי ביותר)
0.107	ערך מדד:
135	דירוג: (מ-1 עד 255, 1 הפריפריאלי ביותר)
	דירוג לפי מרכיבי המדד:
150	מדד נגישות פוטנציאלית: (מ-1 עד 255, 1 הנגישות הנמוכה ביותר)
129	קרבה לגבול מחוז תל אביב: (מ-1 עד 255, 1 המרוחק ביותר)

מדד חברתי-כלכלי 2015

8	אשכול: (מ-1 עד 10, 1 הנמוך ביותר)
1.262	ערך מדד:
225	דירוג: (מ-1 עד 255, 1 הנמוך ביותר)

מדד קומפקטיות 2006

8	אשכול: (מ-1 עד 10, 1 הקומפקטי ביותר)
175	דירוג: (מ-1 עד 197, 1 הקומפקטי ביותר)
1.228	ציון תקן:

אפיון טופוגרפי 2006

מדד טופוגרפיה: ממוצע ציוני תקן של (א) ו-(ב)			(ב) שיפוע ממוצע, במעלות			(א) סטיית התקן של הגבהים מעל פני הים			גובה מעל פני הים, במטרים			
אשכול ⁽²⁾	דירוג ⁽¹⁾	ערך	דירוג ⁽¹⁾	ציון תקן	ערך	דירוג ⁽¹⁾	ציון תקן	ערך	ממוצע הגבהים	טווח הגבהים	מקסימלי	מינימלי
8	161	0.90	157	1.02	8.5	165	0.77	49.4	136	202	217	15

(1) מ-1 עד 197, 1 השטוח ביותר.

(2) מ-1 עד 10, 1 השטוח ביותר.

2016 אוכלוסייה במוסדות לינה

אחוז מאוכל הרשות	סך הכל	מוסדות לינה
	10	דיירי מוסדות לינה
	790	בתי אבות ודיור מוגן
3.13		מוסדות חינוך
-		מוסדות דת
1.60		מוסדות אשפוז כולל הוסטלים
0.06		מוסדות אחרים

שימושי קרקע 2013

אחוז	קמ"ר	
100.0	7.99	סך הכל שטח שיפוט מגורים
45.6	3.64	חינוך והשכלה
2.5	0.20	בריאות ורווחה
0.3	0.02	שירותים ציבוריים
0.9	0.07	תרבות, פנאי, נופש וספורט
0.5	0.04	מסחר ומשרדים
0.8	0.06	תעשייה
-	-	תשתית ותחבורה
1.6	0.13	מבנים חקלאיים
0.1	0.01	גינון לנוי, פארק ציבורי
1.5	0.12	יער וחורש
18.6	1.49	מטעים
0.9	0.07	גידולי שדה
6.6	0.53	שטח פתוח אחר
20.1	1.61	
4,808	17.5	צפיפות אוכלוסייה לשטח בנוי למגורים (נפשות לקמ"ר) אוכלוסייה בסוף 2013 - סך הכל (אלפים)

2017

קריית טבעון

נתוני ביצוע תקציב הרשות (אלפי ש"ח, אלא אם כן צוין אחרת)

הוצאות		הכנסות	
114,378	סך הכל תשלומים (תקציב רגיל ובלתי רגיל)	119,706	סך הכל תקבולים (תקציב רגיל ובלתי רגיל)
97,330	<u>תקציב רגיל - סך הכל</u>	97,346	<u>תקציב רגיל - סך הכל</u>
5,494	הוצאות לנפש		
	לפי פרקי תקציב		לפי פרקי תקציב
14,211	הנהלה וכלליות	64,484	מיסים ומענקים
24,925	שירותים מקומיים	5,244	שירותים מקומיים
43,786	שירותים ממלכתיים	24,159	שירותים ממלכתיים
23,422	מזה: חינוך	13,318	מזה: חינוך
14,491	רווחה	10,578	רווחה
4,746	תרבות	-	תרבות
559	מפעלים	2,742	מפעלים
156	מזה: רכישת מים	115	מזה: מפעל מים
13,849	תשלומים בלתי רגילים	717	תקבולים בלתי רגילים
	לפי סיווג כלכלי		לפי סיווג כלכלי
35,173	עלות עבודה - סך הכל	74,176	עצמיות - סך הכל
10,741	מזה: חינוך	479	מזה: חינוך
2,553	רווחה	516	רווחה
		57,294	ארנונה - סך הכל גבייה
21,028	הוצאות לפעולות		* למגורים
4,458	פירעון מלוות	31,762	סך הכל גבייה
532	הוצאות מימון	38,969	סך הכל חיובים נטו
		81.5 %	יחס גבייה לכלל החיובים
		30,417	גבייה השנה (קרן + ריבית)
		34,837	חיוב בשנת החשבון
		87.3 %	יחס גבייה השנה לחיוב השנה
1,583	העברות והוצאות חד-פעמיות (כולל כיסוי גירעון מצטבר)	6,904	פטורים, שחרורים והנחות
		1,345	גביית פיגורים (קרן + ריבית)
34,556	כלליות, השתתפויות והעברות	25,532	* לא למגורים - סך הכל גבייה
		15,887	עצמיות אחרות
		23,170	הכנסות מהממשלה - סך הכל
		11,693	מזה: משרד החינוך
		10,062	משרד הרווחה
		-	מענק כללי לאיזון
		-	מענק מיועד
		6	מענק מיוחד
		-	העברות והכנסות חד-פעמיות
		-	לכיסוי גירעון מצטבר
		-	מלווה לאיזון
17,048	<u>תקציב בלתי רגיל - סך הכל</u>	22,360	<u>תקציב בלתי רגיל - סך הכל</u>
14,977	מזה: עבודות פיתוח	162	מזה: השתתפות בעלי נכסים
-	העברת מלוות	11,958	השתתפות משרדי ממשלה
2,071	הוצאות אחרות	-	מלוות
		10,240	הכנסות אחרות
			עודף/גירעון בתקציב הרגיל השנה
		16	עודף/גירעון בתקציב הרגיל השנה ללא קבלת מלוות לאיזון
		-12,572	עודף/גירעון בתקציב הרגיל מצטבר בסוף השנה
		21,800	עומס מלוות בסוף השנה (כולל הפרשי הצמדה)

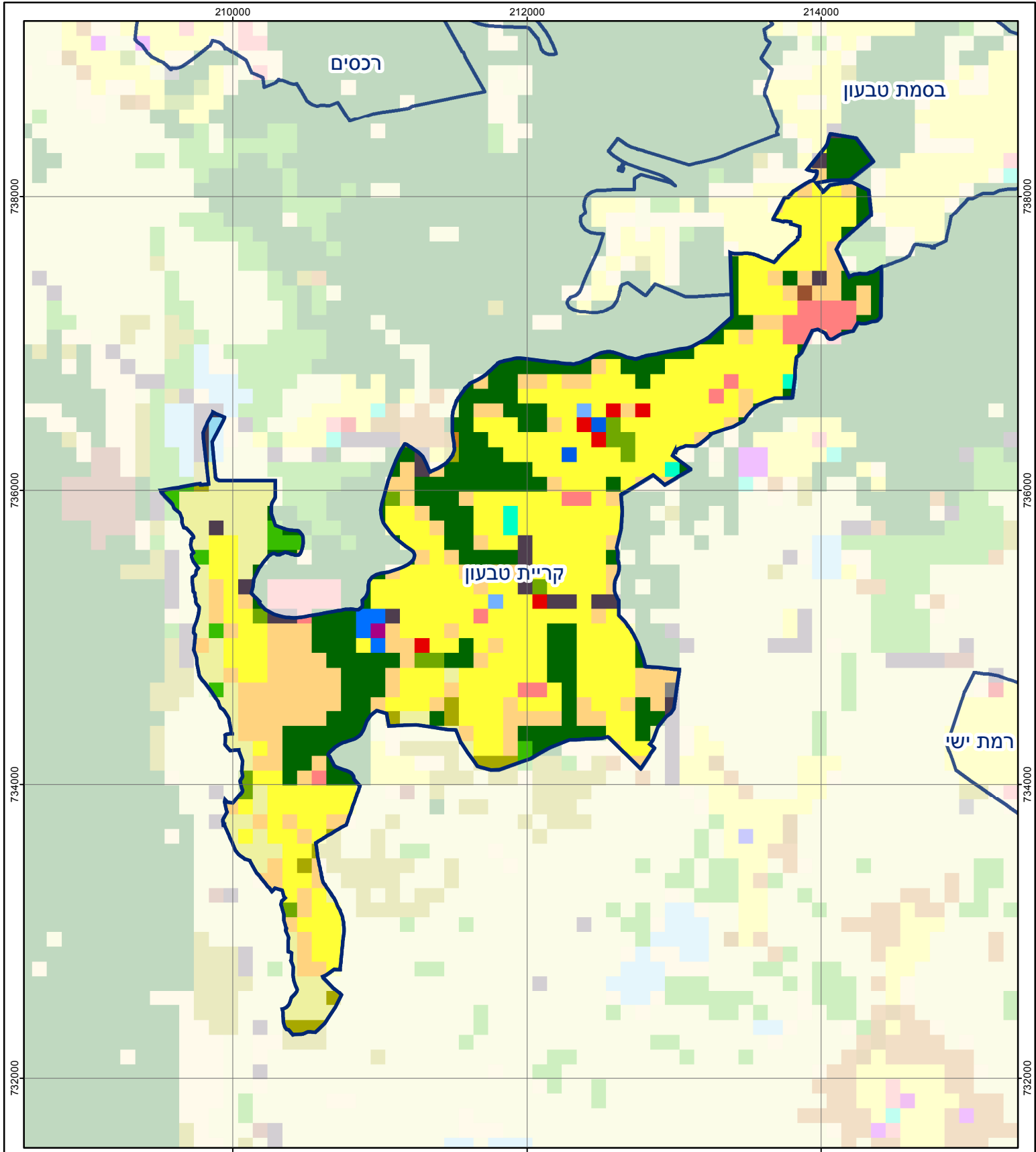
2017

קריית טבעון

חיובי ארנונה* לפי סוג נכס (2016 ו-2017)

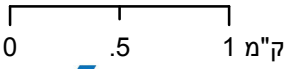
חיוב באלפי ש"ח		שטחים באלפי מ"ר		סוג הנכס
2017	2016	2017	2016	
63,695	61,698	1,231.3	1,216.7	סך הכל
36,921	35,771	810.2	799.8	מגורים
5,940	5,808	29.5	31.2	משרדים, שירותים ומסחר
-	-	-	-	תעשייה
330	336	2.8	2.9	מלאכה
1,618	1,590	1.4	1.4	בנקים וחברות ביטוח
30	29	0.4	0.4	בתי מלון
-	-	-	-	חניונים
14,811	14,417	285.2	282.5	קרקע תפוסה
-	-	-	-	קרקע תפוסה לעריכת אירועים
-	-	-	-	קרקע תפוסה במפעל עתיר שטח
5	5	60.0	60.0	אדמה חקלאית
-	-	-	-	מבנה חקלאי
-	-	-	-	אדמת בניין
-	-	-	-	מגורים שאינם בשימוש
-	-	-	-	מערכת סולרית הממוקמת על גג נכס
-	-	-	-	מערכת סולרית שאינה ממוקמת על גג נכס
-	-	-	-	קרקע תפוסה למערכת סולרית
4,041	3,742	41.8	38.4	יתר סוגי הנכסים

* חיובי ארנונה מתייחסים לנתוני חיוב ראשוני, שאינו כולל את השינויים בסכומי המס בשל הצמדה ואת הגידול הטבעי שחל במהלך השנה כתוצאה מתוספת נכסים.
מקור הנתונים: דו"ח כספי מבוקר, נספח א.



קרית טבעון

סוג רשות: מועצה מקומית
 סמל יישוב: 2300



מפת התמצאות



שימושי קרקע:	
כרייה וחציבה	מסחר ומגורים במרכז עירוני
גופי מים	תחבורה
גינון לנוי פארק ציבורי	מסחר ומשרדים
יער וחורש	תעשייה
מטעים	מכלולי תשתית
גידולי שדה	שירות לציבור ללא אפיון
שיחים בתה ועשבוני	מגורים
קרקע וסלע	מבנים חקלאיים
חינוך והשכלה	בריאות ורווחה
שירותי דת	חירום והצלה
שירותי מנהל ציבורי	בתי עלמין
תרבות פנאי וספורט	מלונאות ואירוח כפרי