

2017

קריית עקרון

כללי

אחוזים	אלפים	קבוצת אוכלוסייה ודת
100.0	10.9	סך הכל
99.4		יהודים ואחרים
96.2		יהודים

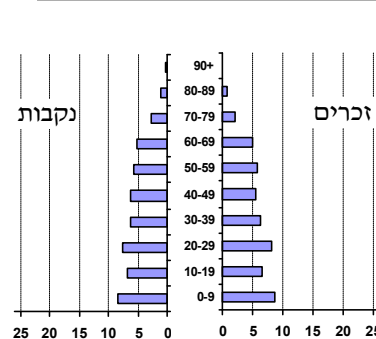
סמל: 0469	מחוז: המרכז
מעמד מוניציפלי:	מועצה מקומית
שנת קבלת מעמד מוניציפלי:	1963
מספר חברי מועצה:	11
סמל ושם ועדת תכנון ובנייה:	453 זמורה
מרחק מגבול מחוז תל אביב (2015) (ק"מ):	16.2
מרחב ימי, רשויות הגובלות בחוף הים:	0

דמוגרפיה

1.0	אחוז גידול האוכלוסייה (לעומת שנה קודמת)
219	לידות חי
69	פטירות
150	ריבוי טבעי - סך הכל
13.8	שיעור ל-1,000 תושבים 2016-2017
0.2	פטירות תינוקות (ממוצע 2013-2017)
..	שיעור ל-1,000 לידות חי 2013-2017
294	הגירה בתוך הרשות
-80	מאזן הגירה פנימית
-63	מאזן הגירה - סך הכל
16	עולים בהשתקעות ראשונה
18.8	גיל (אחוזים): 17-0
18.8	44-18
37.5	64-45
25.0	+65
11.9	אחוז עולי 1990+ מסך האוכלוסייה

10.9	אוכלוסייה בסוף 2017 - סך הכל (אלפים)
5.4	זכרים
5.5	נקבות
745	יחס תלות (ל-1,000 תושבים בלתי תלויים)

התפלגות אוכלוסייה, לפי גיל ומין (אחוזים)



הגירה פנימית, לפי מין וגיל

גיל				מין		סך הכל	נכנסים יוצאים
+65	64-30	29-15	עד 14	נקבות	זכרים		
15	148	87	118	178	190	368	
17	179	116	136	236	212	448	

שכר ורווחה

מקבלי קצבאות בגין ילדים (סוף שנה)				מספר ילדים במשפחה		סך הכל	משפחות ילדים
+5	4-3	2-1					
53	441	977	1,471				
290	1,443	1,468	3,201				
נתוני 2016							
שכר חודשי ממוצע של שכיר במשך השנה							
% שינוי ריאלי לעומת שנה קודמת		ש"ח					
-1.6		7,616	סך הכל				
-3.0		9,081	גברים				
1.4		6,283	נשים				
מספר השכירים							
5,353		אחוז השכירים המשתכרים עד שכר מינימום					
40.3		מדד אי-השוויון - שכירים (מדד גיני, 0 שוויון מלא)					
0.3853		מספר העצמאים					
410		הכנסה חודשית ממוצעת של עצמאי במשך השנה (ש"ח)					
9,168		אחוז שינוי ריאלי לעומת שנה קודמת					
10.2		אחוז העצמאים המשתכרים עד מחצית השכר הממוצע					
37.1							

מקבלי:	מספר
דמי אבטלה - סך הכל (ממוצע חודשי)	100
מזה: גברים	40
הכשרה מקצועית	-
גיל ממוצע (לא כולל חיילים)	40
דמי אבטלה ממוצעים ליום (ש"ח)	139
קצבאות זקנה ושירים (סוף שנה)	1,338
מזה: אחוז מקבלי השלמת הכנסה	16.4
גמלת הבטחה הכנסה (נפשות, במשך השנה)	329
גמלאות (סוף שנה): סיעוד	327
נכות כללית	388
ניידות	57
נכות מעבודה ותלויים	85

מבוטחים בקופות חולים	סך הכל (סוף שנה)
באחוזים: כללית	10,508
מכבי	70.6
מאוחדת	8.9
לאומית	17.9
	2.6

קריית עקרון

2017

חינוך

מים

824	תקבולים (אלפי מ"ק)	
20	פחת (אלפי מ"ק)	
2.4	אחוז הפחת מסך כל תקבולי המים	
צריכה, לפי ייעוד		
אחוז מסך הכל	אלפי מ"ק	
100.0	804	סך הכל
100.0	804	ביתית (וכל צריכה אחרת)
-	-	חקלאית
צריכה ביתית (וכל צריכה אחרת), לפי ייעוד		
מ"ק לנפש	אחוז	אלפי מ"ק
73.7	100.0	804
54.7	74.2	596
1.6	2.1	17
4.6	6.3	50
10.8	14.7	118
0.5	0.7	5
סך הכל		
מזה: למגורים		
למוסדות הרשות		
לגינות ציבורי		
למסחר ומלאכה		
לבנייה		

ילדים בגנים של משרד החינוך תשע"ז 2016/17				
סך הכל	גיל 3	גיל 4	גיל 5	גיל 6
561	199	171	167	24
תשע"ז 2016/17	בתי ספר	כיתות	תלמידים	ממוצע תלמידים לכיתה
סך הכל	3	48	1,173	24
יסודי (כולל מיוחד)	..	35	777	22
על-יסודי	..	13	396	30
חטיבת ביניים	..	7	229	33
תיכון	..	6	167	28
זכאים לתעודות בגרות מבין תלמידי כיתות יב (אחוזים):				
סך הכל	83.7			
עמדו בדרישות הסף של האוניברסיטאות	70.5			

תחבורה

4,651	כלי רכב מנועיים - סך הכל	
3,887	מזה: כלי רכב פרטיים	
7.7	גיל ממוצע של כלי רכב פרטי (שנים)	
12	תאונות דרכים עם נפגעים (ת"ד) - סך הכל	
0	קטלניות	
2	קשות	
10	קלות	
1.1	שיעור ל-1,000 תושבים	
2.6	שיעור ל-1,000 כלי רכב	

פסולת

פסולת מוצקה ביתית, מסחרית וגזם	
2.0	(ק"ג לנפש ליום)
20.4	אחוז מחזור

בנייה ודירור

גמר בנייה	התחלת בנייה	
4.9	4.7	שטח - סך הכל (אלפי מ"ר)
4.6	2.3	מזה: למגורים (אלפי מ"ר)
22	9	מספר דירות
2,869		מספר דירות למגורים לפי מרשם מבנים ודירות

שטח וצפיפות

2.33	שטח (קמ"ר)
4,676.6	צפיפות לקמ"ר

השכלה גבוהה

אחוז	2018
13.9	בעלי תארים מישראל מכלל בני 35-55
36.9	מסיימי יב שהחלו לימודים גבוהים בתוך 8 שנים מסיום התיכון
9.1	סטודנטים מכלל בני 20-25
2.6	סטודנטים מתוך כלל האוכלוסייה

בריאות

4.87	2017-2013	שיעור פטירות מתוקנן ל-1,000 תושבים
2.85		שיעור פריון כולל ל-1,000 תושבים
758.0	2016-2014	מספר מקרי סוכרת ממוצע לשנה
62.56	2016-2014	שיעור מקרי סוכרת מתוקנן ל-1,000 תושבים
		בעלי עודף משקל/השמנת יתר (אחוזים)
32.2	2017/18	כיתה א
28.3	2017/18	כיתה ז
..	2015-2011	מספר מקרי סרטן ממוצע לשנה, גברים
..	2015-2011	שיעור מקרי סרטן מכלל הסוגים מתוקנן ל-100,000 תושבים, גברים
..	2015-2011	מספר מקרי סרטן ממוצע לשנה, נשים
..	2015-2011	שיעור מקרי סרטן מכלל הסוגים מתוקנן ל-100,000 תושבים, נשים

תשתיות ושירותים עירוניים

גמר	התחלה	
-	0.0	סלילת כבישים חדשים, הרחבה ושיקום של כבישים
-	0.5	אורך (ק"מ)
-	-	שטח (אלפי מ"ר)
-	-	הנחת צינורות: מים (ק"מ)
-	-	ביוב (ק"מ)
-	-	תיעול (ק"מ)

2017

קריית עקרון

מדד פריפריאליות 2015

7	אשכול: (מ-1 עד 10, 1 הפריפריאלי ביותר)
1.428	ערך מדד:
219	דירוג: (מ-1 עד 255, 1 הפריפריאלי ביותר)
	דירוג לפי מרכיבי המדד:
220	מדד נגישות פוטנציאלית: (מ-1 עד 255, 1 הנגישות הנמוכה ביותר)
211	קרבה לגבול מחוז תל אביב: (מ-1 עד 255, 1 המרוחק ביותר)

מדד חברתי-כלכלי 2015

6	אשכול: (מ-1 עד 10, 1 הנמוך ביותר)
0.182	ערך מדד:
143	דירוג: (מ-1 עד 255, 1 הנמוך ביותר)

מדד קומפקטיות 2006

1	אשכול: (מ-1 עד 10, 1 הקומפקטי ביותר)
13	דירוג: (מ-1 עד 197, 1 הקומפקטי ביותר)
-1.391	ציון תקן:

אפיון טופוגרפי 2006

מדד טופוגרפיה: ממוצע ציוני תקן של (א) ו-(ב)			(ב) שיפוע ממוצע, במעלות			(א) סטיית התקן של הגבהים מעל פני הים			גובה מעל פני הים, במטרים			
אשכול ⁽²⁾	דירוג ⁽¹⁾	ערך	דירוג ⁽¹⁾	ציון תקן	ערך	דירוג ⁽¹⁾	ציון תקן	ערך	ממוצע הגבהים	טווח הגבהים	מקסימלי	מינימלי
2	22	-0.97	22	-1.12	1.4	22	-0.83	7.1	54	33	75	43

(1) מ-1 עד 197, 1 השטוח ביותר.

(2) מ-1 עד 10, 1 השטוח ביותר.

2016 אוכלוסייה במוסדות לינה

אחוז מאוכל' הרשות	סך הכל	מוסדות לינה
	1	דיירי מוסדות לינה
	31	בתי אבות ודיור מוגן
-		מוסדות חינוך
0.29		מוסדות דת
-		מוסדות אשפוז כולל הוסטלים
-		מוסדות אחרים

שימושי קרקע 2013

אחוז	קמ"ר	
100.0	2.33	סך הכל שטח שיפוט
55.4	1.29	מגורים
1.7	0.04	חינוך והשכלה
0.4	0.01	בריאות ורווחה
0.4	0.01	שירותים ציבוריים
2.1	0.05	תרבות, פנאי, נופש וספורט
7.3	0.17	מסחר ומשרדים
8.6	0.20	תעשייה
6.0	0.14	תשתית ותחבורה
-	-	מבנים חקלאיים
-	-	גינון לנוי, פארק ציבורי
-	-	יער וחורש
3.9	0.09	מטעים
0.9	0.02	גידולי שדה
13.3	0.31	שטח פתוח אחר
8,295	(נפשות לקמ"ר)	צפיפות אוכלוסייה לשטח בנוי למגורים
10.7	(אלפים)	אוכלוסייה בסוף 2013 - סך הכל (אלפים)

2017

קריית עקרון

נתוני ביצוע תקציב הרשות (אלפי ש"ח, אלא אם כן צוין אחרת)

הוצאות		הכנסות	
86,362	סך הכל תשלומים (תקציב רגיל ובלתי רגיל)	91,610	סך הכל תקבולים (תקציב רגיל ובלתי רגיל)
78,582	<u>תקציב רגיל - סך הכל</u>	78,681	<u>תקציב רגיל - סך הכל</u>
7,203	הוצאות לנפש		
	לפי פרקי תקציב		לפי פרקי תקציב
10,718	הנהלה וכלליות	50,685	מיסים ומענקים
16,619	שירותים מקומיים	1,265	שירותים מקומיים
39,080	שירותים ממלכתיים	22,744	שירותים ממלכתיים
22,073	מזה: חינוך	13,114	מזה: חינוך
11,481	רווחה	8,203	רווחה
4,938	תרבות	1,395	תרבות
3,036	מפעלים	2,125	מפעלים
-	מזה: רכישת מים	132	מזה: מפעל מים
9,129	תשלומים בלתי רגילים	1,862	תקבולים בלתי רגילים
	לפי סיווג כלכלי		לפי סיווג כלכלי
23,582	עלות עבודה - סך הכל	54,733	עצמיות - סך הכל
8,418	מזה: חינוך	998	מזה: חינוך
1,888	רווחה	104	רווחה
		41,294	ארנונה - סך הכל גבייה
25,136	הוצאות לפעולות		* למגורים
		11,598	סך הכל גבייה
3,346	פירעון מלוות	14,153	סך הכל חיובים נטו
		81.9 %	יחס גבייה לכלל החיובים
182	הוצאות מימון	11,202	גבייה השנה (קרן + ריבית)
		15,399	חיוב בשנת החשבון
	העברות והוצאות חד-פעמיות (כולל כיסוי גירעון מצטבר)	72.7 %	יחס גבייה השנה לחיוב השנה
751		3,947	פטורים, שחרורים והנחות
		396	גביית פיגורים (קרן + ריבית)
25,585	כלליות, השתתפויות והעברות	29,696	* לא למגורים - סך הכל גבייה
		12,337	עצמיות אחרות
		23,948	הכנסות מהממשלה - סך הכל
		12,230	מזה: משרד החינוך
		8,099	משרד הרווחה
		1,741	מענק כללי לאיזון
		-	מענק מיועד
		442	מענק מיוחד
		-	העברות והכנסות חד-פעמיות לכיסוי גירעון מצטבר
		-	מלווה לאיזון
7,780	<u>תקציב בלתי רגיל - סך הכל</u>	12,929	<u>תקציב בלתי רגיל - סך הכל</u>
6,735	מזה: עבודות פיתוח	-	מזה: השתתפות בעלי נכסים
-	העברת מלוות	870	השתתפות משרדי ממשלה
1,045	הוצאות אחרות	10,800	מלוות
		1,259	הכנסות אחרות
		99	עודף/גירעון בתקציב הרגיל השנה
		99	עודף/גירעון בתקציב הרגיל השנה ללא קבלת מלוות לאיזון
		-358	עודף/גירעון בתקציב הרגיל מצטבר בסוף השנה
		25,881	עומס מלוות בסוף השנה (כולל הפרשי הצמדה)

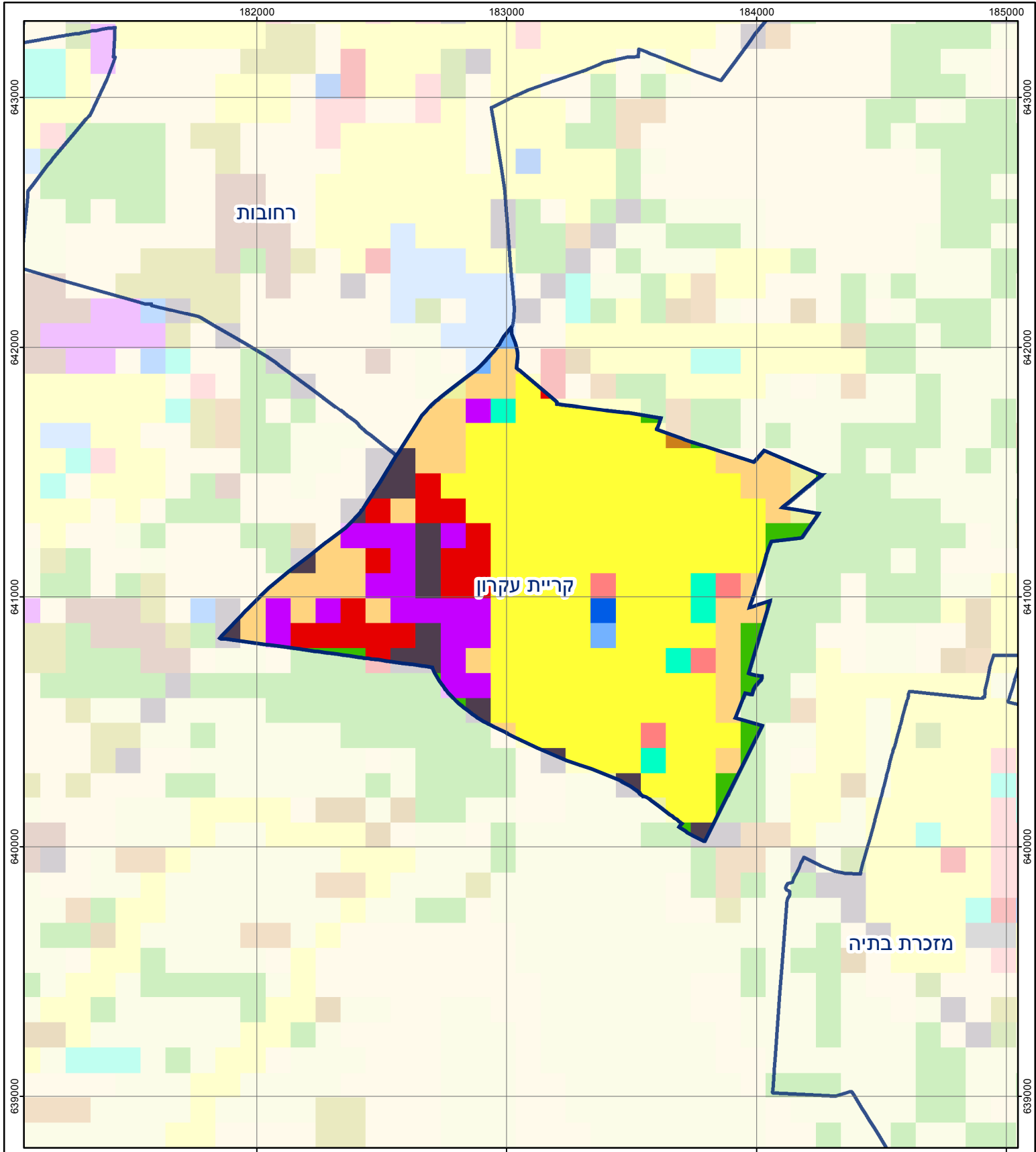
2017

קריית עקרון

חיובי ארנונה* לפי סוג נכס (2016 ו-2017)

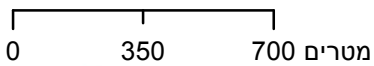
חיוב באלפי ש"ח		שטחים באלפי מ"ר		סוג הנכס
2017	2016	2017	2016	
46,042	44,478	905.0	875.6	סך הכל
15,372	14,961	363.6	360.2	מגורים
-	-	-	-	משרדים, שירותים ומסחר
22,595	22,150	141.1	140.7	תעשייה
3,119	3,029	27.7	27.4	מלאכה
238	234	0.2	0.2	בנקים וחברות ביטוח
-	-	-	-	בתי מלון
150	149	4.3	4.4	חניונים
4,520	3,812	199.2	173.6	קרקע תפוסה
-	-	-	-	קרקע תפוסה לעריכת אירועים
-	-	-	-	קרקע תפוסה במפעל עתיר שטח
11	11	167.4	167.4	אדמה חקלאית
22	22	0.5	0.5	מבנה חקלאי
-	-	-	-	אדמת בניין
-	-	-	-	מגורים שאינם בשימוש
-	-	-	-	מערכת סולרית הממוקמת על גג נכס
-	-	-	-	מערכת סולרית שאינה ממוקמת על גג נכס
-	-	-	-	קרקע תפוסה למערכת סולרית
15	110	1.0	1.3	יתר סוגי הנכסים

* חיובי ארנונה מתייחסים לנתוני חיוב ראשוני, שאינו כולל את השינויים בסכומי המס בשל הצמדה ואת הגידול הטבעי שחל במהלך השנה כתוצאה מתוספת נכסים.
מקור הנתונים: דו"ח כספי מבוקר, נספח א.



קרית עקרון

סוג רשות: מועצה מקומית
 469 סמל יישוב:



מפת התמצאות



שימושי קרקע:			
כרייה וחציבה	מסחר ומגורים במרכז עירוני	חינוך והשכלה	בריאות ורווחה
גופי מים	תחבורה	שירותי דת	שירותי דת
גינות לנוי פארק ציבורי	מסחר ומשרדים	חירום והצלה	שירותי מנהל ציבורי
יער וחורש	תעשייה	שירותי מנהל ציבורי	בתי עלמין
מטעים	מכלולי תשתית	שירותי מנהל ציבורי	בתי עלמין
גידולי שדה	שירות לציבור ללא אפיון	מגורים	תרבות פנאי וספורט
שיחים בתה ועשבוני	מגורים	מבנים חקלאיים	מבנים חקלאיים
קרקע וסלע	מבנים חקלאיים		