

2017

ראש פינה

כללי

אחוזים	אלפים	קבוצת אוכלוסייה ודת
100.0	3.1	סך הכל
98.8		יהודים ואחרים
96.6		יהודים

סמל: 0026 מחוז: הצפון  
 מעמד מוניציפלי: מועצה מקומית  
 שנת קבלת מעמד מוניציפלי: 1949  
 מספר חברי מועצה: 7  
 סמל ושם ועדת תכנון ובנייה: 259 אצבע הגליל  
 מרחק מגבול מחוז תל אביב (2015) (ק"מ): 133.0  
 מרחב ימי, רשויות הגובלות בחוף הים: 0

דמוגרפיה

אחוז גידול האוכלוסייה (לעומת שנה קודמת) 1.9

לידות חי 42

פטירות 12

ריבוי טבעי - סך הכל 30

שיעור ל-1,000 תושבים 2016-2017 9.9

פטירות תינוקות (ממוצע 2013-2017) 0.4

שיעור ל-1,000 לידות חי 2013-2017 ..

הגירה בתוך הרשות 125

מאזן הגירה פנימית 33

מאזן הגירה - סך הכל 35

עולים בהשתקעות ראשונה 4

גיל (אחוזים): 17-0 75.0

44-18 25.0

64-45 0.0

+65 0.0

אחוז עולי 1990+ מסך האוכלוסייה 4.1

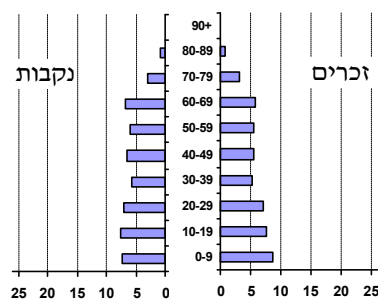
אוכלוסייה בסוף 2017 - סך הכל (אלפים) 3.1

זכרים 1.5

נקבות 1.5

יחס תלות (ל-1,000 תושבים בלתי תלויים) 842

התפלגות אוכלוסייה, לפי גיל ומין (אחוזים)



גיל	אחוזים
4-0	8.2
9-5	7.7
14-10	7.7
19-15	7.4
29-20	14.1
44-30	17.2
59-45	17.2
64-60	5.7
+65	14.7
17-0	28.1
+75	3.9

הגירה פנימית, לפי מין וגיל

גיל				מין		סך הכל	
+65	64-30	29-15	עד 14	נקבות	זכרים		
6	86	44	48	97	87	184	נכנסים
5	76	32	38	75	76	151	יוצאים

שכר ורווחה

מקבלי קצבאות בגין ילדים (סוף שנה)

מספר ילדים במשפחה			סך הכל	משפחות ילדים
+5	4-3	2-1		
13	100	235	348	
74	328	342	744	

נתוני 2016

שכר חודשי ממוצע של שכיר במשך השנה

% שינוי ריאלי לעומת שנה קודמת	ש"ח	סך הכל
1.3	9,397	גברים
-0.9	11,831	נשים
6.6	7,148	

מספר השכירים 1,387

אחוז השכירים המשתכרים עד שכר מינימום 42.0

מדד אי-השוויון - שכירים (מדד גיני, 0 שוויון מלא) 0.4731

מספר העצמאים 166

הכנסה חודשית ממוצעת של עצמאי במשך השנה (ש"ח) 7,847

אחוז שינוי ריאלי לעומת שנה קודמת 2.1

אחוז העצמאים המשתכרים עד מחצית השכר הממוצע 59.0

מקבלי:

דמי אבטלה - סך הכל (ממוצע חודשי) 23

מזה: גברים 10

הכשרה מקצועית -

גיל ממוצע (לא כולל חיילים) 40

דמי אבטלה ממוצעים ליום (ש"ח) 151

קצבאות זקנה ושירים (סוף שנה) 434

מזה: אחוז מקבלי השלמת הכנסה 6.5

גמלת הבטחה הכנסה (נפשות, במשך השנה) 47

גמלאות (סוף שנה): סיעוד 46

נכות כללית 99

ניידות 17

נכות מעבודה ותלויים 8

מבוטחים בקופות חולים

סך הכל (סוף שנה) 2,985

באחוזים: כללית 72.6

מכבי 20.8

מאוחדת 2.9

לאומית 3.6

## 2017

## ראש פינה

## חינוך

## מים

תקבולים (אלפי מ"ק)			650
פחת (אלפי מ"ק)			47
אחוז הפחת מסך כל תקבולי המים			7.2
צריכה, לפי ייעוד			
אחוז מסך הכל	אלפי מ"ק		
100.0	603	סך הכל	
100.0	603	ביתית (וכל צריכה אחרת)	
-	-	חקלאית	
צריכה ביתית (וכל צריכה אחרת), לפי ייעוד			
מ"ק לנפש	אחוז	אלפי מ"ק	
197.0	100.0	603	סך הכל
111.0	56.3	340	מזה: למגורים
5.3	2.7	16	למוסדות הרשות
26.8	13.6	82	לגינות ציבורי
19.8	10.0	61	למסחר ומלאכה
5.6	2.8	17	לבנייה

ילדים בגנים של משרד החינוך תשע"ז 2016/17				
סך הכל	גיל 3	גיל 4	גיל 5	גיל 6
142	53	36	50	..
תשע"ז 2016/17				
סך הכל	בתי ספר	כיתות	תלמידים	ממוצע תלמידים לכיתה
25	..	9	221	25
25	..	9	221	25
0	..	0	0	0
0	..	0	0	0
0	..	0	0	0
זכאים לתעודות בגרות מבין תלמידי כיתות יב (אחוזים):				
סך הכל	75.8			
עמדו בדרישות הסף של האוניברסיטאות	59.7			

## תחבורה

כלי רכב מנועיים - סך הכל	1,731
מזה: כלי רכב פרטיים	1,436
גיל ממוצע של כלי רכב פרטי (שנים)	7.4
תאונות דרכים עם נפגעים (ת"ד) - סך הכל	4
קטלניות	0
קשות	0
קלות	4
שיעור ל-1,000 תושבים	1.3
שיעור ל-1,000 כלי רכב	2.4

## פסולת

פסולת מוצקה ביתית, מסחרית וגזם	
(ק"ג לנפש ליום)	2.9
אחוז מחזור	20.5

## בנייה ודירור

גמר בנייה	התחלת בנייה	
6.9	8.6	שטח - סך הכל (אלפי מ"ר)
5.4	4.9	מזה: למגורים (אלפי מ"ר)
27	25	מספר דירות
984		מספר דירות למגורים לפי מרשם מבנים ודירות

## שטח וצפיפות

שטח (קמ"ר)	16.82
צפיפות לקמ"ר	..

## השכלה גבוהה

אחוז	2018
35.9	בעלי תארים מישראל מכלל בני 35-55
..	מסיימי יב שהחלו לימודים גבוהים בתוך 8 שנים מסיום התיכון
13.5	סטודנטים מכלל בני 20-25
4.7	סטודנטים מתוך כלל האוכלוסייה

## בריאות

..	2017-2013	שיעור פטירות מתוקנן ל-1,000 תושבים
..		שיעור פריון כולל ל-1,000 תושבים
..	2016-2014	מספר מקרי סוכרת ממוצע לשנה
..	2016-2014	שיעור מקרי סוכרת מתוקנן ל-1,000 תושבים
..		בעלי עודף משקל/השמנת יתר (אחוזים)
..	2017/18	כיתה א
..	2017/18	כיתה ז
..	2015-2011	מספר מקרי סרטן ממוצע לשנה, גברים
..	2015-2011	שיעור מקרי סרטן מכלל הסוגים מתוקנן ל-100,000 תושבים, גברים
..	2015-2011	מספר מקרי סרטן ממוצע לשנה, נשים
..	2015-2011	שיעור מקרי סרטן מכלל הסוגים מתוקנן ל-100,000 תושבים, נשים

## תשתיות ושירותים עירוניים

גמר	התחלה	
-	-	סלילת כבישים חדשים, הרחבה ושיקום של כבישים
-	-	אורך (ק"מ)
-	-	שטח (אלפי מ"ר)
-	-	הנחת צינורות: מים (ק"מ)
-	-	ביוב (ק"מ)
-	-	תיעול (ק"מ)

2017

ראש פינה

## מדד פריפריאליות 2015

3	אשכול: (מ-1 עד 10, 1 הפריפריאלי ביותר)
-0.907	ערך מדד:
28	דירוג: (מ-1 עד 255, 1 הפריפריאלי ביותר)
34	דירוג לפי מרכיבי המדד:
34	מדד נגישות פוטנציאלית: (מ-1 עד 255, 1 הנגישות הנמוכה ביותר)
23	קרבה לגבול מחוז תל אביב: (מ-1 עד 255, 1 המרוחק ביותר)

## מדד חברתי-כלכלי 2015

7	אשכול: (מ-1 עד 10, 1 הנמוך ביותר)
0.825	ערך מדד:
199	דירוג: (מ-1 עד 255, 1 הנמוך ביותר)
7	אשכול: (מ-1 עד 10, 1 הקומפקטי ביותר)
158	דירוג: (מ-1 עד 197, 1 הקומפקטי ביותר)
0.922	ציון תקן:

## מדד קומפקטיות 2006

## אפיון טופוגרפי 2006

מדד טופוגרפיה: ממוצע ציוני תקן של (א) ו-(ב)			(ב) שיפוע ממוצע, במעלות			(א) סטיית התקן של הגבהים מעל פני הים			גובה מעל פני הים, במטרים			
אשכול <sup>(2)</sup>	דירוג <sup>(1)</sup>	ערך	דירוג <sup>(1)</sup>	ציון תקן	ערך	דירוג <sup>(1)</sup>	ציון תקן	ערך	ממוצע הגבהים	טווח הגבהים	מקסימלי	מינימלי
8	166	0.95	122	0.37	6.3	183	1.53	69.5	366	293	562	269

(1) מ-1 עד 197, 1 השטוח ביותר.

(2) מ-1 עד 10, 1 השטוח ביותר.

## אוכלוסייה במוסדות לינה 2016

אחוז מאוכל' הרשות	סך הכל	מוסדות לינה
	1	דיירי מוסדות לינה
	10	בתי אבות ודיור מוגן
-	-	מוסדות חינוך
0.34	-	מוסדות דת
-	-	מוסדות אשפוז כולל הוסטלים
-	-	מוסדות אחרים

## שימושי קרקע 2013

אחוז	קמ"ר	
100.0	16.78	סך הכל שטח שיפוט
6.9	1.16	מגורים
0.1	0.02	חינוך והשכלה
-	-	בריאות ורווחה
0.3	0.05	שירותים ציבוריים
0.2	0.04	תרבות, פנאי, נופש וספורט
0.6	0.10	מסחר ומשרדים
1.6	0.27	תעשייה
2.6	0.43	תשתית ותחבורה
0.1	0.01	מבנים חקלאיים
0.1	0.01	גינון לנוי, פארק ציבורי
2.6	0.43	יער וחורש
30.2	5.07	מטעים
12.6	2.12	גידולי שדה
42.1	7.07	שטח פתוח אחר
2,414	(נפשות לקמ"ר)	צפיפות אוכלוסייה לשטח בנוי למגורים
2.8	(אלפים)	אוכלוסייה בסוף 2013 - סך הכל (אלפים)

2017

ראש פינה

נתוני ביצוע תקציב הרשות (אלפי ש"ח, אלא אם כן צוין אחרת)

הוצאות		הכנסות	
44,271	סך הכל תשלומים (תקציב רגיל ובלתי רגיל)	45,726	סך הכל תקבולים (תקציב רגיל ובלתי רגיל)
37,510	<u>תקציב רגיל - סך הכל</u>	37,566	<u>תקציב רגיל - סך הכל</u>
12,253	הוצאות לנפש		
	<b>לפי פרקי תקציב</b>		<b>לפי פרקי תקציב</b>
5,514	הנהלה וכלליות	24,148	מיסים ומענקים
7,710	שירותים מקומיים	598	שירותים מקומיים
12,447	שירותים ממלכתיים	5,545	שירותים ממלכתיים
7,783	מזה: חינוך	3,857	מזה: חינוך
2,255	רווחה	1,658	רווחה
1,869	תרבות	30	תרבות
6,258	מפעלים	6,890	מפעלים
4,772	מזה: רכישת מים	4,560	מזה: מפעל מים
5,581	תשלומים בלתי רגילים	385	תקבולים בלתי רגילים
	<b>לפי סיווג כלכלי</b>		<b>לפי סיווג כלכלי</b>
9,896	עלות עבודה - סך הכל	29,001	עצמיות - סך הכל
2,854	מזה: חינוך	990	מזה: חינוך
379	רווחה	10	רווחה
		18,053	ארנונה - סך הכל גבייה
12,239	הוצאות לפעולות		* למגורים
		4,381	סך הכל גבייה
1,706	פירעון מלוות	4,729	סך הכל חיובים נטו
		92.6 %	יחס גבייה לכלל החיובים
197	הוצאות מימון	4,248	גבייה השנה (קרן + ריבית)
		5,095	חיוב בשנת החשבון
	העברות והוצאות חד-פעמיות (כולל כיסוי גירעון מצטבר)	83.4 %	יחס גבייה השנה לחיוב השנה
651		850	פטורים, שחרורים והנחות
		133	גביית פיגורים (קרן + ריבית)
12,821	כלליות, השתתפויות והעברות	13,672	* לא למגורים - סך הכל גבייה
		9,948	עצמיות אחרות
		8,565	הכנסות מהממשלה - סך הכל
		2,799	מזה: משרד החינוך
		1,648	משרד הרווחה
		-	מענק כללי לאיזון
		17	מענק מיועד
		3,726	מענק מיוחד
		-	העברות והכנסות חד-פעמיות לכיסוי גירעון מצטבר
		-	מלווה לאיזון
6,761	<u>תקציב בלתי רגיל - סך הכל</u>	8,160	<u>תקציב בלתי רגיל - סך הכל</u>
5,898	מזה: עבודות פיתוח	14	מזה: השתתפות בעלי נכסים
-	העברת מלוות	2,848	השתתפות משרדי ממשלה
863	הוצאות אחרות	1,495	מלוות
		3,803	הכנסות אחרות
		56	עודף/גירעון בתקציב הרגיל השנה
		56	עודף/גירעון בתקציב הרגיל השנה ללא קבלת מלוות לאיזון
		176	עודף/גירעון בתקציב הרגיל מצטבר בסוף השנה
		10,826	עומס מלוות בסוף השנה (כולל הפרשי הצמדה)

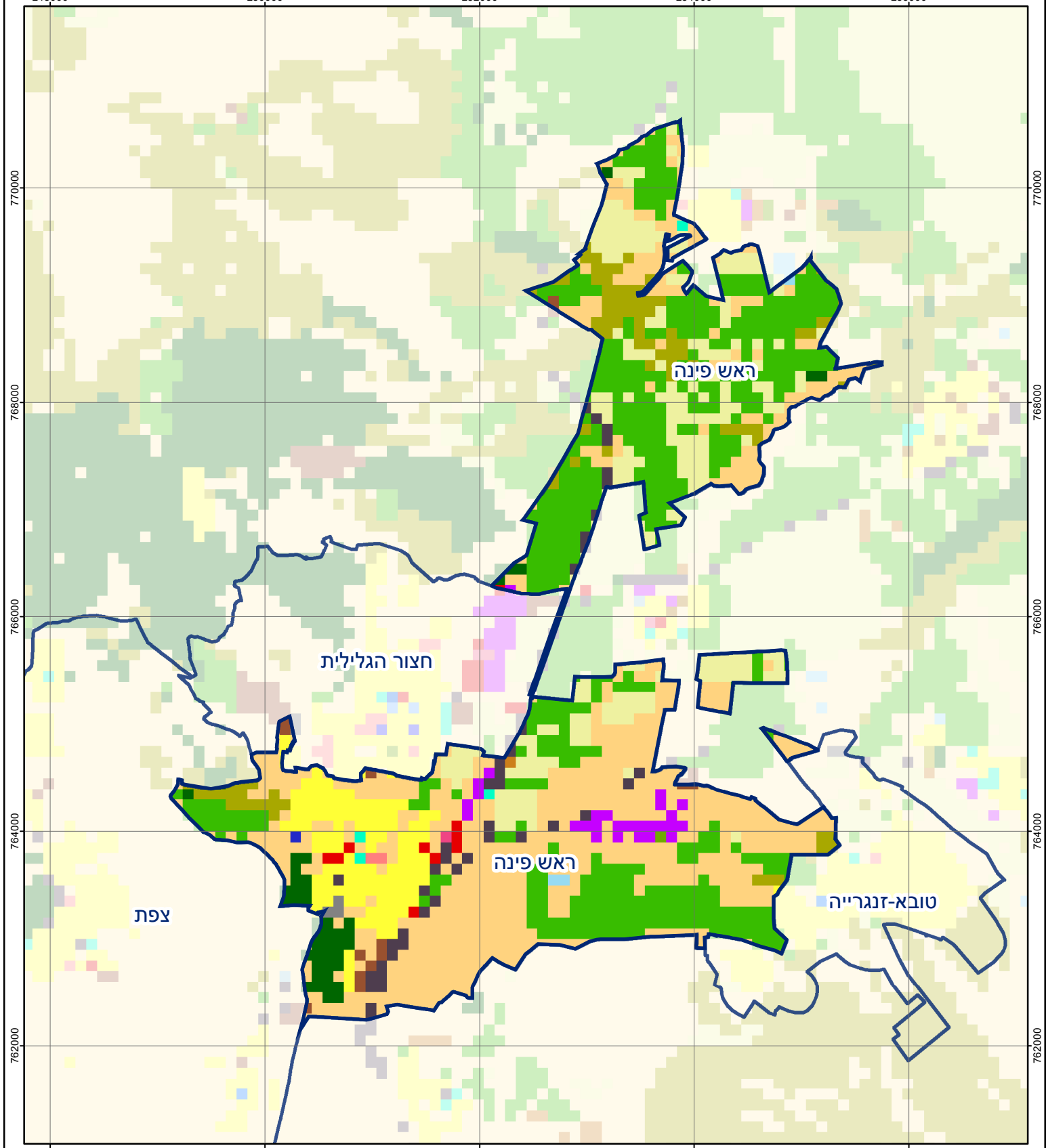
**2017**

**ראש פינה**

**חיובי ארנונה\* לפי סוג נכס (2016 ו-2017)**

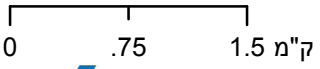
חיוב באלפי ש"ח		שטחים באלפי מ"ר		סוג הנכס
2017	2016	2017	2016	
<b>18,938</b>	<b>18,434</b>	<b>739.0</b>	<b>728.1</b>	<b>סך הכל</b>
5,260	5,036	144.1	140.4	מגורים
3,422	3,341	28.5	28.6	משרדים, שירותים ומסחר
920	937	15.6	16.1	תעשייה
604	594	8.4	8.4	מלאכה
593	583	0.8	0.8	בנקים וחברות ביטוח
38	37	1.0	1.0	בתי מלון
-	-	-	-	חניונים
6,280	6,171	481.0	481.0	קרקע תפוסה
-	-	-	-	קרקע תפוסה לעריכת אירועים
-	-	-	-	קרקע תפוסה במפעל עתיר שטח
149	144	5.1	5.0	אדמה חקלאית
2	2	1.2	1.2	מבנה חקלאי
-	-	-	-	אדמת בניין
-	-	11.0	4.8	מגורים שאינם בשימוש
-	-	-	-	מערכת סולרית הממוקמת על גג נכס
-	-	-	-	מערכת סולרית שאינה ממוקמת על גג נכס
-	-	-	-	קרקע תפוסה למערכת סולרית
1,669	1,590	42.4	40.9	יתר סוגי הנכסים

\* חיובי ארנונה מתייחסים לנתוני חיוב ראשוני, שאינו כולל את השינויים בסכומי המס בשל הצמדה ואת הגידול הטבעי שחל במהלך השנה כתוצאה מתוספת נכסים.  
מקור הנתונים: דו"ח כספי מבוקר, נספח א.



## ראש פינה

סוג רשות: מועצה מקומית  
 סמל יישוב: 26



### מפת התמצאות



שימושי קרקע:	
כרייה וחציבה	מסחר ומגורים במרכז עירוני
גופי מים	תחבורה
גינות לנוי פארק ציבורי	מסחר ומשרדים
יער וחורש	תעשייה
מטעים	מכלולי תשתית
גידולי שדה	שירות לציבור ללא אפיון
שיחים בתה ועשבוני	מגורים
קרקע וסלע	מבנים חקלאיים
חינוך והשכלה	בריאות ורווחה
שירותי דת	חירום והצלה
שירותי מנהל ציבורי	בתי עלמין
תרבות פנאי וספורט	מלונאות ואירוח כפרי