

2017

שגב- שלום

כללי

אחוזים	אלפים	קבוצת אוכלוסייה ודת
100.0	9.9	סך הכל
		ערבים
100.0		מוסלמים

סמל: 1286 מחוז: הדרום
 מעמד מוניציפלי: מועצה מקומית
 שנת קבלת מעמד מוניציפלי: 1996
 מספר חברי מועצה: 9
 סמל ושם ועדת תכנון ובנייה: 652 נגב מזרחי
 מרחק מגבול מחוז תל אביב (2015) (ק"מ): 98.9
 מרחב ימי, רשויות הגובלות בחוף הים: 0

דמוגרפיה

4.1	אחוז גידול האוכלוסייה (לעומת שנה קודמת)
363	לידות חי
24	פטירות
339	ריבוי טבעי - סך הכל
34.9	שיעור ל-1,000 תושבים 2017-2016
4.4	פטירות תינוקות (ממוצע 2017-2013)
13.5	שיעור ל-1,000 לידות חי 2017-2013
151	הגירה בתוך הרשות
66	מאזן הגירה פנימית
76	מאזן הגירה - סך הכל

אוכלוסייה בסוף 2017 - סך הכל (אלפים) 9.9
 זכרים 4.9
 נקבות 5.0
 יחס תלות (ל-1,000 תושבים בלתי תלויים) 1,494

התפלגות אוכלוסייה, לפי גיל ומין (אחוזים)

גיל	אחוזים
4-0	16.5
9-5	14.5
14-10	14.1
19-15	13.0
29-20	17.0
44-30	14.4
59-45	7.3
64-60	1.4
+65	1.8
17-0	53.2
+75	0.5

הגירה פנימית, לפי מין וגיל

גיל				מין		סך הכל	
+65	64-30	29-15	עד 14	נקבות	זכרים		
..	39	54	75	76	93	169	נכנסים
-	17	45	43	55	50	105	יוצאים

שכר ורווחה

מקבלי קצבאות בגין ילדים (סוף שנה)

מספר ילדים במשפחה			סך הכל	משפחות ילדים
+5	4-3	2-1		
406	509	402	1,317	
2,483	1,772	641	4,896	

נתוני 2016

שכר חודשי ממוצע של שכיר במשך השנה

% שינוי ריאלי לעומת שנה קודמת	ש"ח	סך הכל
4.3	5,091	גברים
6.3	5,899	נשים
2.4	3,727	

מספר השכירים 2,637
 אחוז השכירים המשתכרים עד שכר מינימום 55.8
 מדד אי-השוויון - שכירים (מדד גיני, 0 שוויון מלא) 0.3167
 מספר העצמאים 71
 הכנסה חודשית ממוצעת של עצמאי במשך השנה (ש"ח) 6,858
 אחוז שינוי ריאלי לעומת שנה קודמת 0.1
 אחוז העצמאים המשתכרים עד מחצית השכר הממוצע 52.1

מקבלי:

דמי אבטלה - סך הכל (ממוצע חודשי) 43
 מזה: גברים 26
 הכשרה מקצועית -
 גיל ממוצע (לא כולל חיילים) 37
 דמי אבטלה ממוצעים ליום (ש"ח) 108
 קצבאות זקנה ושאיירים (סוף שנה) 239
 מזה: אחוז מקבלי השלמת הכנסה 56.1
 גמלת הבטחת הכנסה (נפשות, במשך השנה) 1,754
 גמלאות (סוף שנה): סיעוד 25
 נכות כללית 184
 נידות 29
 נכות מעבודה ותלויים 4

מבוטחים בקופות חולים

סך הכל (סוף שנה) 9,881
 באחוזים: כללית 77.4
 מכבי 0.7
 מאוחדת 21.5
 לאומית 0.4

שגב-שלום

2017

חינוך

מים

תקבולים (אלפי מ"ק)			1,729
פחת (אלפי מ"ק)			76
אחוז הפחת מסך כל תקבולי המים			4.4
צריכה, לפי ייעוד			
אחוז מסך הכל	אלפי מ"ק		
100.0	1,653	סך הכל	
100.0	1,653	ביתית (וכל צריכה אחרת)	
-	-	חקלאית	
צריכה ביתית (וכל צריכה אחרת), לפי ייעוד			
מ"ק לנפש	אחוז	אלפי מ"ק	
167.0	100.0	1,653	סך הכל
55.2	33.0	546	מזה: למגורים
7.3	4.3	72	למוסדות הרשות
2.1	1.3	21	לגינות ציבורי
3.4	2.0	34	למסחר ומלאכה
0.1	0.1	1	לבנייה

ילדים בגנים של משרד החינוך תשע"ז 2016/17				
סך הכל	גיל 3	גיל 4	גיל 5	גיל 6
755	218	265	259	13
תשע"ז 2016/17	בתי ספר	כיתות	תלמידים	ממוצע תלמידים לכיתה
סך הכל	7	194	5,062	26
יסודי (כולל מיוחד)	4	100	2,526	25
על-יסודי	6	94	2,536	27
חטיבת ביניים	3	48	1,268	26
תיכון	3	46	1,268	28
זכאים לתעודות בגרות מבין תלמידי כיתות יב (אחוזים):				
סך הכל	57.1			
עמדו בדרישות הסף של האוניברסיטאות	40.3			

תחבורה

כלי רכב מנועיים - סך הכל	1,832
מזה: כלי רכב פרטיים	1,356
גיל ממוצע של כלי רכב פרטי (שנים)	11.2
תאונות דרכים עם נפגעים (ת"ד) - סך הכל	4
קטלניות	1
קשות	2
קלות	1
שיעור ל-1,000 תושבים	0.4
שיעור ל-1,000 כלי רכב	2.3

פסולת

פסולת מוצקה ביתית, מסחרית וגזם	
(ק"ג לנפש ליום)	0.9
אחוז מחזור	3.4

בנייה ודירור

גמר בנייה	התחלת בנייה	
38.2	21.5	שטח - סך הכל (אלפי מ"ר)
25.9	17.8	מזה: למגורים (אלפי מ"ר)
112	73	מספר דירות
841		מספר דירות למגורים לפי מרשם מבנים ודירות

שטח וצפיפות

שטח (קמ"ר)	5.95
צפיפות לקמ"ר	1,663.0

השכלה גבוהה

אחוז	2018
6.2	בעלי תארים מישראל מכלל בני 35-55
..	מסיימי יב שהחלו לימודים גבוהים בתוך 8 שנים מסיום התיכון
4.9	סטודנטים מכלל בני 20-25
1.1	סטודנטים מתוך כלל האוכלוסייה

בריאות

2017-2013	שיעור פטירות מתוקנן ל-1,000 תושבים
..	שיעור פריון כולל ל-1,000 תושבים
2016-2014	מספר מקרי סוכרת ממוצע לשנה
2016-2014	שיעור מקרי סוכרת מתוקנן ל-1,000 תושבים
2017/18	בעלי עודף משקל/השמנת יתר (אחוזים) כיתה א
2017/18	כיתה ז
2015-2011	מספר מקרי סרטן ממוצע לשנה, גברים
2015-2011	שיעור מקרי סרטן מכל הסוגים מתוקנן ל-100,000 תושבים, גברים
2015-2011	מספר מקרי סרטן ממוצע לשנה, נשים
2015-2011	שיעור מקרי סרטן מכל הסוגים מתוקנן ל-100,000 תושבים, נשים

תשתיות ושירותים עירוניים

גמר	התחלה	
-	-	סלילת כבישים חדשים, הרחבה ושיקום של כבישים
-	-	אורך (ק"מ)
-	-	שטח (אלפי מ"ר)
-	-	הנחת צינורות: מים (ק"מ)
-	-	ביוב (ק"מ)
-	-	תיעול (ק"מ)

2017

שגב- שלום

מדד פריפריאליות 2015

אשכול: (מ-1 עד 10, 1 הפריפריאלי ביותר)	3
ערך מדד:	-0.588
דירוג: (מ-1 עד 255, 1 הפריפריאלי ביותר)	50
דירוג לפי מרכיבי המדד:	
מדד נגישות פוטנציאלית:	48
(מ-1 עד 255, 1 הנגישות הנמוכה ביותר)	
קרבה לגבול מחוז תל אביב:	73
(מ-1 עד 255, 1 המרוחק ביותר)	

מדד חברתי- כלכלי 2015

אשכול: (מ-1 עד 10, 1 הנמוך ביותר)	1
ערך מדד:	-2.271
דירוג: (מ-1 עד 255, 1 הנמוך ביותר)	3

מדד קומפקטיות 2006

אשכול: (מ-1 עד 10, 1 הקומפקטי ביותר)	3
דירוג: (מ-1 עד 197, 1 הקומפקטי ביותר)	52
ציון תקן:	-0.715

אפיון טופוגרפי 2006

מדד טופוגרפיה: ממוצע ציוני תקן של (א) ו-(ב)			(ב) שיפוע ממוצע, במעלות			(א) סטיית התקן של הגבהים מעל פני הים			גובה מעל פני הים, במטרים			
אשכול (2)	דירוג (1)	ערך	דירוג (1)	ציון תקן	ערך	דירוג (1)	ציון תקן	ערך	ממוצע הגבהים	טווח הגבהים	מקסימלי	מינימלי
3	63	-0.70	72	-0.69	2.8	50	-0.71	10.3	314	61	350	289

(1) מ-1 עד 197, 1 השטוח ביותר.

(2) מ-1 עד 10, 1 השטוח ביותר.

2016 אוכלוסייה במוסדות לינה

אחוז מאוכל הרשות	סך הכל	מוסדות לינה
-	-	דיירי מוסדות לינה
-	-	בתי אבות ודיור מוגן
-	-	מוסדות חינוך
-	-	מוסדות דת
-	-	מוסדות אשפוז כולל הוסטלים
-	-	מוסדות אחרים

שימושי קרקע 2013

אחוז	קמ"ר	
100.0	6.01	סך הכל שטח שיפוט מגורים
31.8	1.91	חינוך והשכלה
1.0	0.06	בריאות ורווחה
0.2	0.01	שירותים ציבוריים
-	-	תרבות, פנאי, נופש וספורט
1.0	0.06	מסחר ומשרדים
0.3	0.02	תעשייה
2.5	0.15	תשתית ותחבורה
-	-	מבנים חקלאיים
-	-	גינון לנוי, פארק ציבורי
-	-	יער וחורש
-	-	מטעים
18.5	1.11	גידולי שדה
44.7	2.69	שטח פתוח אחר
4,450	(נפשות לקמ"ר)	צפיפות אוכלוסייה לשטח בנוי למגורים
8.5	(אלפים)	אוכלוסייה בסוף 2013 - סך הכל (אלפים)

2017

שגב-שלו

נתוני ביצוע תקציב הרשות (אלפי ש"ח, אלא אם כן צוין אחרת)

הוצאות		הכנסות	
85,055	סך הכל תשלומים (תקציב רגיל ובלתי רגיל)	82,418	סך הכל תקבולים (תקציב רגיל ובלתי רגיל)
64,151	<u>תקציב רגיל - סך הכל</u>	64,156	<u>תקציב רגיל - סך הכל</u>
6,482	הוצאות לנפש		
	לפי פרקי תקציב		לפי פרקי תקציב
6,846	הנהלה וכלליות	19,418	מיסים ומענקים
6,422	שירותים מקומיים	841	שירותים מקומיים
46,556	שירותים ממלכתיים	42,809	שירותים ממלכתיים
35,817	מזה: חינוך	34,642	מזה: חינוך
7,867	רווחה	6,423	רווחה
2,696	תרבות	1,744	תרבות
395	מפעלים	465	מפעלים
-	מזה: רכישת מים	120	מזה: מפעל מים
3,932	תשלומים בלתי רגילים	623	תקבולים בלתי רגילים
	לפי סיווג כלכלי		לפי סיווג כלכלי
31,099	עלות עבודה - סך הכל	13,724	עצמיות - סך הכל
21,906	מזה: חינוך	4,653	מזה: חינוך
2,076	רווחה	89	רווחה
		5,226	ארנונה - סך הכל גבייה
17,077	הוצאות לפעולות		* למגורים
-	פירעון מלוות	1,192	סך הכל גבייה
74	הוצאות מימון	5,953	סך הכל חיובים נטו
		20.0 %	יחס גבייה לכלל החיובים
		757	גבייה השנה (קרן + ריבית)
		5,716	חיוב בשנת החשבון
974	העברות והוצאות חד-פעמיות (כולל כיסוי גירעון מצטבר)	13.2 %	יחס גבייה השנה לחיוב השנה
		3,536	פטורים, שחרורים והנחות
		435	גביית פיגורים (קרן + ריבית)
14,927	כלליות, השתתפויות והעברות	4,034	* לא למגורים - סך הכל גבייה
		3,756	עצמיות אחרות
		50,432	הכנסות מהממשלה - סך הכל
		30,980	מזה: משרד החינוך
		5,993	משרד הרווחה
		11,023	מענק כללי לאיזון
		-	מענק מיועד
		514	מענק מיוחד
		-	העברות והכנסות חד-פעמיות לכיסוי גירעון מצטבר
		-	מלווה לאיזון
20,904	<u>תקציב בלתי רגיל - סך הכל</u>	18,262	<u>תקציב בלתי רגיל - סך הכל</u>
18,812	מזה: עבודות פיתוח	-	מזה: השתתפות בעלי נכסים
-	העברת מלוות	15,718	השתתפות משרדי ממשלה
2,092	הוצאות אחרות	-	מלוות
		2,544	הכנסות אחרות
			עודף/גירעון בתקציב הרגיל השנה
		5	עודף/גירעון בתקציב הרגיל השנה ללא קבלת מלוות לאיזון
		12	עודף/גירעון בתקציב הרגיל מצטבר בסוף השנה
		1,303	עומס מלוות בסוף השנה (כולל הפרשי הצמדה)

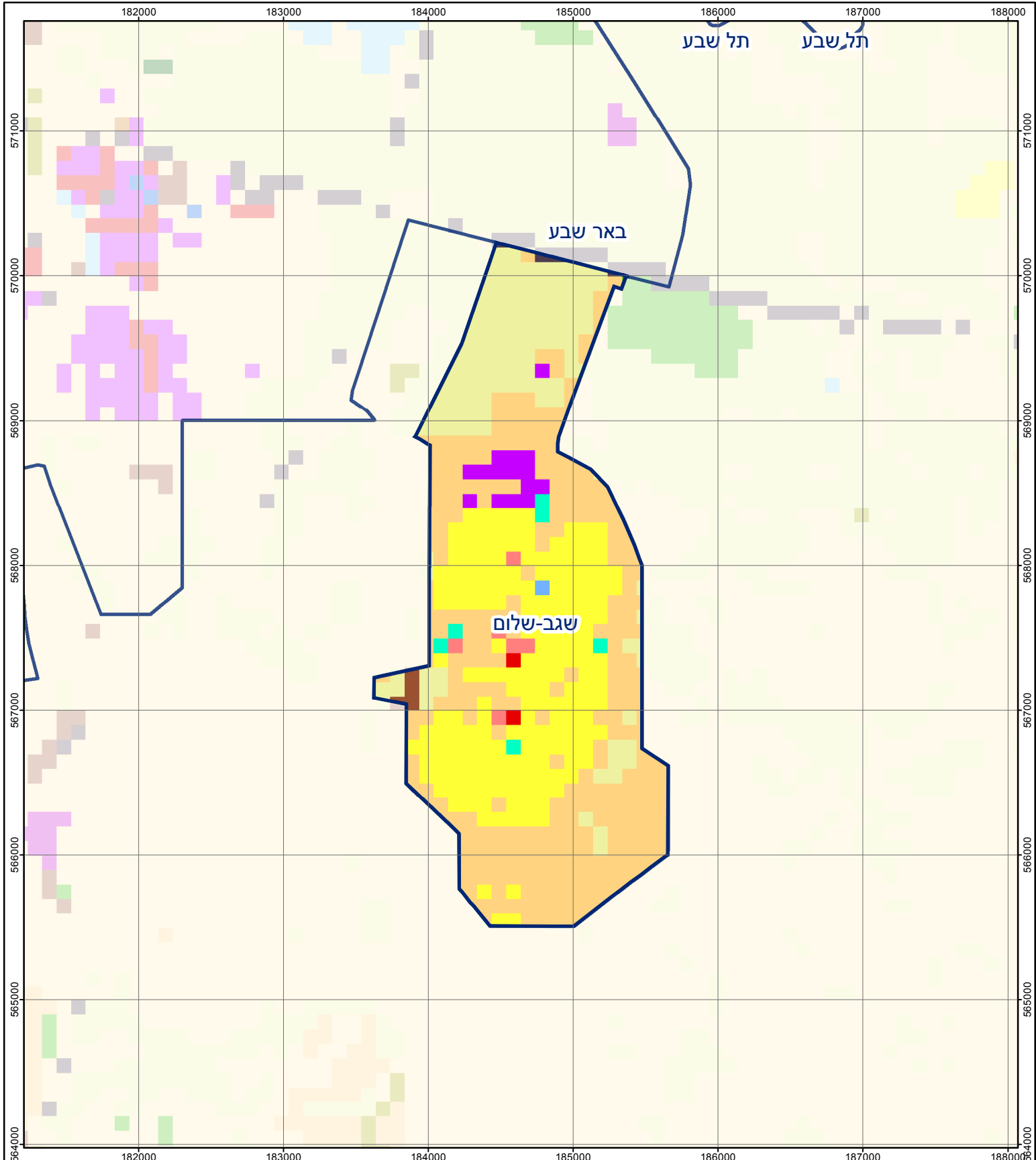
2017

שגב-שלום

חיובי ארנונה* לפי סוג נכס (2016 ו-2017)

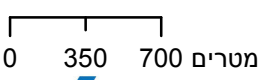
חיוב באלפי ש"ח		שטחים באלפי מ"ר		סוג הנכס
2017	2016	2017	2016	
11,542	12,790	444.5	475.5	סך הכל
6,780	7,134	198.1	212.1	מגורים
1,195	1,343	17.8	20.3	משרדים, שירותים ומסחר
-	-	-	-	תעשייה
2,318	3,052	40.0	53.6	מלאכה
-	-	-	-	בנקים וחברות ביטוח
-	-	-	-	בתי מלון
-	-	-	-	חניונים
939	940	151.2	154.0	קרקע תפוסה
-	-	-	-	קרקע תפוסה לעריכת אירועים
-	-	-	-	קרקע תפוסה במפעל עתיר שטח
-	-	-	-	אדמה חקלאית
-	-	-	-	מבנה חקלאי
-	-	-	-	אדמת בניין
-	-	-	-	מגורים שאינם בשימוש
-	-	-	-	מערכת סולרית הממוקמת על גג נכס
-	-	-	-	מערכת סולרית שאינה ממוקמת על גג נכס
-	-	-	-	קרקע תפוסה למערכת סולרית
311	321	37.4	35.3	יתר סוגי הנכסים

* חיובי ארנונה מתייחסים לנתוני חיוב ראשוני, שאינו כולל את השינויים בסכומי המס בשל הצמדה ואת הגידול הטבעי שחל במהלך השנה כתוצאה מתוספת נכסים.
מקור הנתונים: דו"ח כספי מבוקר, נספח א.



שגב-שלום

סוג רשות: מועצה מקומית
 סמל יישוב: 1286



מפת התמצאות



שימושי קרקע:	
	חינוך והשכלה
	בריאות ורווחה
	שירותי דת
	חירום והצלה
	שירותי מנהל ציבורי
	בתי עלמין
	תרבות פנאי וספורט
	מלונאות ואירוח כפרי
	מסחר ומגורים במרכז עירוני
	תחבורה
	מסחר ומשרדים
	תעשייה
	מכלולי תשתית
	שירות לציבור ללא אפיון
	מגורים
	מבנים חקלאיים
	כרייה וחציבה
	גופי מים
	גינות לנוי פארק ציבורי
	יער וחורש
	מטעים
	גידולי שדה
	שיחים בתה ועשבוני
	קרקע וסלע