

2018

שוהם

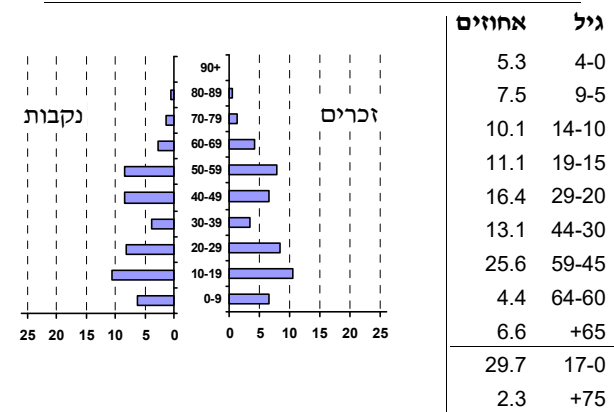
כללי

אחוזים	מספרים מוחלטים	קבוצת אוכלוסייה ודת
100.0	20,990	סך הכל
100.0		יהודים ואחרים
99.2		יהודים
0.3		אחוז גידול האוכלוסייה (לעומת שנה קודמת)
199		לידות חי
42		פטירות
157		ריבוי טבעי - סך הכל
7.5		שיעור ל-1,000 תושבים
..		פטירות תינוקות (ממוצע 2014-2018)
-		שיעור ל-1,000 לידות חי 2014-2018
733		הגירה בתוך הרשות
-69		מאזן הגירה פנימית
-55		מאזן הגירה - סך הכל
14		עולים בהשקעות ראשונה
50.0	17-0	גיל (אחוזים):
35.7	44-18	
7.1	64-45	
7.1	+65	
4.3		אחוז עולי 1990+ מסך האוכלוסייה

סמל: 1304 מחוז: המרכז
 מעמד מוניציפלי: מועצה מקומית
 שנת קבלת מעמד מוניציפלי: 1993
 מספר חברי מועצה: 13
 סמל ושם ועדת תכנון ובנייה: 421 שוהם
 מרחק מגבול מחוז תל אביב (2015) (ק"מ): 12.3
 מרחב ימי, רשויות הגובלות בחוף הים: 0

דמוגרפיה

אוכלוסייה בסוף 2018 - סך הכל (אלפים) 21.0
 זכרים 10.4
 נקבות 10.6
 יחס תלות (ל-1,000 תושבים בלתי תלויים) 682



הגירה פנימית, לפי מין וגיל

גיל				מין		סך הכל	
+65	64-30	29-15	עד 14	נקבות	זכרים		
43	263	100	224	317	313	630	נכנסים
30	237	300	132	338	361	699	יוצאים

שכר ורווחה

מקבלי קצבאות בגין ילדים (סוף שנה)				מספר ילדים במשפחה		סך הכל	משפחות ילדים
+5	4-3	2-1					
32	757	1,579	2,368				
175	2,402	2,366	4,943				
נתוני 2017							
שכר חודשי ממוצע של שכיר במשך השנה							
% שינוי ריאלי לעומת שנה קודמת		ש"ח					
3.1		15,180	סך הכל				
3.0		18,694	גברים				
3.2		11,906	נשים				
מספר השכירים							
11,081							
אחוז השכירים המשתכרים עד שכר מינימום 27.5							
מדד אי-שוויון - שכירים (מדד גיני, 0 שוויון מלא) 0.4668							
מספר העצמאים 834							
הכנסה חודשית ממוצעת של עצמאי במשך השנה (ש"ח) 15,495							
אחוז שינוי ריאלי לעומת שנה קודמת 4.5							
אחוז העצמאים המשתכרים עד מחצית השכר הממוצע 30.7							
מקבלי:							
דמי אבטלה - סך הכל (ממוצע חודשי) 152							
מזה: גברים 66							
הכשרה מקצועית -							
גיל ממוצע (לא כולל חיילים) 41							
דמי אבטלה ממוצעים ליום (ש"ח) 188							
קצבאות זקנה ושירים (סוף שנה) 1,300							
מזה: אחוז מקבלי השלמת הכנסה 3.2							
גמלת הבטחה הכנסה (נפשות, במשך השנה) 35							
גמלאות (סוף שנה): סיעוד 109							
נכות כללית 252							
ניידות 52							
נכות מעבודה ותלויים 55							
מבוטחים בקופות חולים							
באחוזים: כללית 40.7							
מכבי 50.4							
מאוחדת 7.7							
לאומית 1.2							

2018

שוהם

חינוך

ילדים בגנים של משרד החינוך תשע"ח 2017/18				
סך הכל	גיל 3	גיל 4	גיל 5	גיל 6
807	234	270	275	28

תשע"ח* 2017/18	בתי ספר	כיתות	תלמידים	ממוצע תלמידים לכיתה
סך הכל	9	165	4,773	29
יסודי	6	86	2,260	26
על-יסודי	4	79	2,513	32
חטיבת ביניים	..	37	1,225	33
תיכון	..	42	1,288	31
זכאים לתעודות בגרות מבין תלמידי כיתות יב (אחוזים):				
סך הכל	93.7			
עמדו בדרישות הסף של האוניברסיטאות	89.2			

*החל משנת הלימודים תשע"ח, הנתונים לא כוללים חינוך מיוחד.

מים

תקבולים (אלפי מ"ק)			2,053
פחת (אלפי מ"ק)			64
אחוז הפחת מסך כל תקבולי המים צריכה, לפי ייעוד			3.1
אלפי מ"ק	אחוז מסך הכל	סך הכל	
1,989	100.0	100.0	סך הכל
1,989	100.0	100.0	ביתית (וכל צריכה אחרת)
-	-	-	חקלאית
צריכה ביתית (וכל צריכה אחרת), לפי ייעוד			
אלפי מ"ק	אחוז	מ"ק לנפש	סך הכל
1,989	100.0	94.7	מזה: למגורים
1,324	66.6	63.1	למוסדות הרשות
90	4.5	4.3	לגינון ציבורי
289	14.6	13.8	למסחר ומלאכה
175	8.8	8.3	לבנייה
20	1.0	0.9	

תחבורה

כלי רכב מנועיים - סך הכל	9,105
מזה: כלי רכב פרטיים	8,333
גיל ממוצע של כלי רכב פרטי (שנים)	5.8
תאונות דרכים עם נפגעים (ת"ד) - סך הכל	9
קטלניות	-
קשות	2
קלות	7
שיעור ל-1,000 תושבים	0.4
שיעור ל-1,000 כלי רכב	1.0
הרוגים	-

פסולת

פסולת מוצקה ביתית, מסחרית וגזם (ק"ג לנפש ליום)	1.4
אחוז מחזור	49.3

בנייה ודיוור

גמר בנייה	התחלת בנייה	
22.7	18.8	שטח - סך הכל (אלפי מ"ר)
22.0	18.3	מזה: למגורים (אלפי מ"ר)
92	131	מספר דירות
5,304		מספר דירות למגורים לפי מרשם מבנים ודירות

שטח וצפיפות

שטח (קמ"ר)	7.16
צפיפות לקמ"ר	2,922.5

השכלה גבוהה

2019	אחוז	
57.2		בעלי תארים מישראל מכלל בני 35-55
75.7		מסיימי יב שהחלו לימודים גבוהים בתוך 8 שנים מסיום התיכון
19.7		סטודנטים מכלל בני 20-25
5.8		סטודנטים מתוך כלל האוכלוסייה

בריאות

2018-2014	3.14	שיעור פטירות מתוקנן ל-1,000 תושבים
2.13		שיעור פריון כולל ל-1,000 תושבים
2016-2014	703.7	מספר מקרי סוכרת ממוצע לשנה
2016-2014	46.77	שיעור מקרי סוכרת מתוקנן ל-1,000 תושבים
		בעלי עודף משקל/השמנת יתר (אחוזים)
2017/18	16.1	כיתה א
2017/18	21.0	כיתה ז
2015-2011	18.8	מספר מקרי סרטן ממוצע לשנה, גברים
2015-2011	303.77	שיעור מקרי סרטן מכל הסוגים מתוקנן ל-100,000 תושבים, גברים
2015-2011	27.4	מספר מקרי סרטן ממוצע לשנה, נשים
2015-2011	315.73	שיעור מקרי סרטן מכל הסוגים מתוקנן ל-100,000 תושבים, נשים

תשתיות ושירותים עירוניים

גמר	התחלה	
		סלילת כבישים חדשים, הרחבה ושיקום של כבישים
0.4	0.3	אורך (ק"מ)
5.1	4.5	שטח (אלפי מ"ר)
0.7	-	הנחת צינורות: מים (ק"מ)
-	-	ביוב (ק"מ)
3.5	3.5	תיעול (ק"מ)

2018

שוהם

מדד פריפריאליות 2015

7	אשכול: (מ-1 עד 10, 1 הפריפריאלי ביותר)
1.313	ערך מדד:
216	דירוג: (מ-1 עד 255, 1 הפריפריאלי ביותר)
	דירוג לפי מרכיבי המדד:
214	מדד נגישות פוטנציאלית: (מ-1 עד 255, 1 הנגישות הנמוכה ביותר)
222	קרבה לגבול מחוז תל אביב: (מ-1 עד 255, 1 המרוחק ביותר)

מדד חברתי-כלכלי 2015

9	אשכול: (מ-1 עד 10, 1 הנמוך ביותר)
1.674	ערך מדד:
248	דירוג: (מ-1 עד 255, 1 הנמוך ביותר)

מדד קומפקטיות 2018

5	אשכול: (מ-1 עד 10, 1 הקומפקטי ביותר)
117	דירוג: (מ-1 עד 197, 1 הקומפקטי ביותר)
0.038	ציון תקן:

2018 אוכלוסייה במוסדות לינה

סך הכל	אחוז מאוכל' הרשות
-	מוסדות לינה
-	דיירי מוסדות לינה
-	בתי אבות ודיור מוגן
-	מוסדות חינוך
-	מוסדות דת
-	מוסדות אשפוז כולל הוסטלים
-	מוסדות אחרים

שימושי קרקע 2013

אחוז	קמ"ר	
100.0	7.20	סך הכל שטח שיפוט
23.6	1.70	מגורים
1.4	0.10	חינוך והשכלה
0.1	0.01	בריאות ורווחה
0.1	0.01	שירותים ציבוריים
1.7	0.12	תרבות, פנאי, נופש וספורט
0.6	0.04	מסחר ומשרדים
-	-	תעשייה
2.8	0.20	תשתית ותחבורה
-	-	מבנים חקלאיים
1.0	0.07	גינון לנוי, פארק ציבורי
2.9	0.21	יער וחורש
5.1	0.37	מטעים
6.3	0.45	גידולי שדה
54.4	3.92	שטח פתוח אחר
11,529	(נפשות לקמ"ר)	צפיפות אוכלוסייה לשטח בנוי למגורים
19.6	(אלפים)	אוכלוסייה בסוף 2013 - סך הכל (אלפים)

2018

שוהם

נתוני ביצוע תקציב הרשות (אלפי ש"ח, אלא אם כן צוין אחרת)

הוצאות		הכנסות	
221,453	סך הכל תשלומים (תקציב רגיל ובלתי רגיל)	229,068	סך הכל תקבולים (תקציב רגיל ובלתי רגיל)
144,564	<u>תקציב רגיל - סך הכל</u>	149,135	<u>תקציב רגיל - סך הכל</u>
6,887	הוצאות לנפש (ש"ח)	7,105	הכנסות לנפש (ש"ח)
	לפי פרקי תקציב		לפי פרקי תקציב
10,904	הנהלה וכלליות	71,538	מיסים ומענקים
30,315	שירותים מקומיים	5,088	שירותים מקומיים
94,684	שירותים ממלכתיים	65,020	שירותים ממלכתיים
70,858	מזה: חינוך	51,028	מזה: חינוך
8,971	רווחה	6,481	רווחה
12,258	תרבות	6,037	תרבות
-	מפעלים	31	מפעלים
-	מזה: מפעל המים	31	מזה: מפעל מים
8,661	תשלומים בלתי רגילים	7,458	תקבולים בלתי רגילים
	לפי סיווג כלכלי		לפי סיווג כלכלי
50,649	עלות עבודה - סך הכל	87,126	הכנסות עצמיות - סך הכל
32,975	מזה: חינוך	2,295	מזה: חינוך
2,269	רווחה	276	רווחה
		63,387	ארנונה - סך הכל גבייה
57,327	הוצאות לפעולות		* למגורים
-	פירעון מלוות	40,126	סך הכל גבייה
		40,939	סך הכל חיובים נטו
337	הוצאות מימון	98.0 %	יחס גבייה לכלל החיובים
		39,677	גבייה השנה (קרן + ריבית)
		43,616	חיוב בשנת החשבון
1,705	העברות והוצאות חד-פעמיות (כולל כיסוי גירעון מצטבר)	91.0 %	יחס גבייה השנה לחיוב השנה
		3,695	פטורים, שחרורים והנחות
		449	גביית פיגורים (קרן + ריבית)
34,546	כלליות, השתתפויות ותמיכות	23,261	* לא למגורים - סך הכל גבייה
		21,168	עצמיות אחרות
		62,009	הכנסות מהממשלה - סך הכל
		48,878	מזה: משרד החינוך
		6,205	משרד הרווחה
		-	מענק כללי
		5,332	מענקים מיועדים
		107	מענקים מיוחדים
		-	מענקים להקטנת גירעון מצטבר
		-	מלווה לאיזון
76,889	<u>תקציב בלתי רגיל - סך הכל</u>	79,933	<u>תקציב בלתי רגיל - סך הכל</u>
72,194	מזה: עבודות שבוצעו במשך השנה	-	מזה: השתתפות בעלי נכסים
-	העברת מלוות	1,960	השתתפות משרדי ממשלה
4,695	הוצאות אחרות	-	מלוות
		77,973	הכנסות אחרות
			עודף/גירעון בתקציב הרגיל השנה
	4,571		עודף/גירעון בתקציב הרגיל השנה ללא קבלת מלוות לאיזון
	4,571		עודף/גירעון מצטבר בתקציב הרגיל לסוף שנה
	10,527		עומס מלוות לפירעון בסוף השנה (כולל הפרשי הצמדה)
	-		

2018

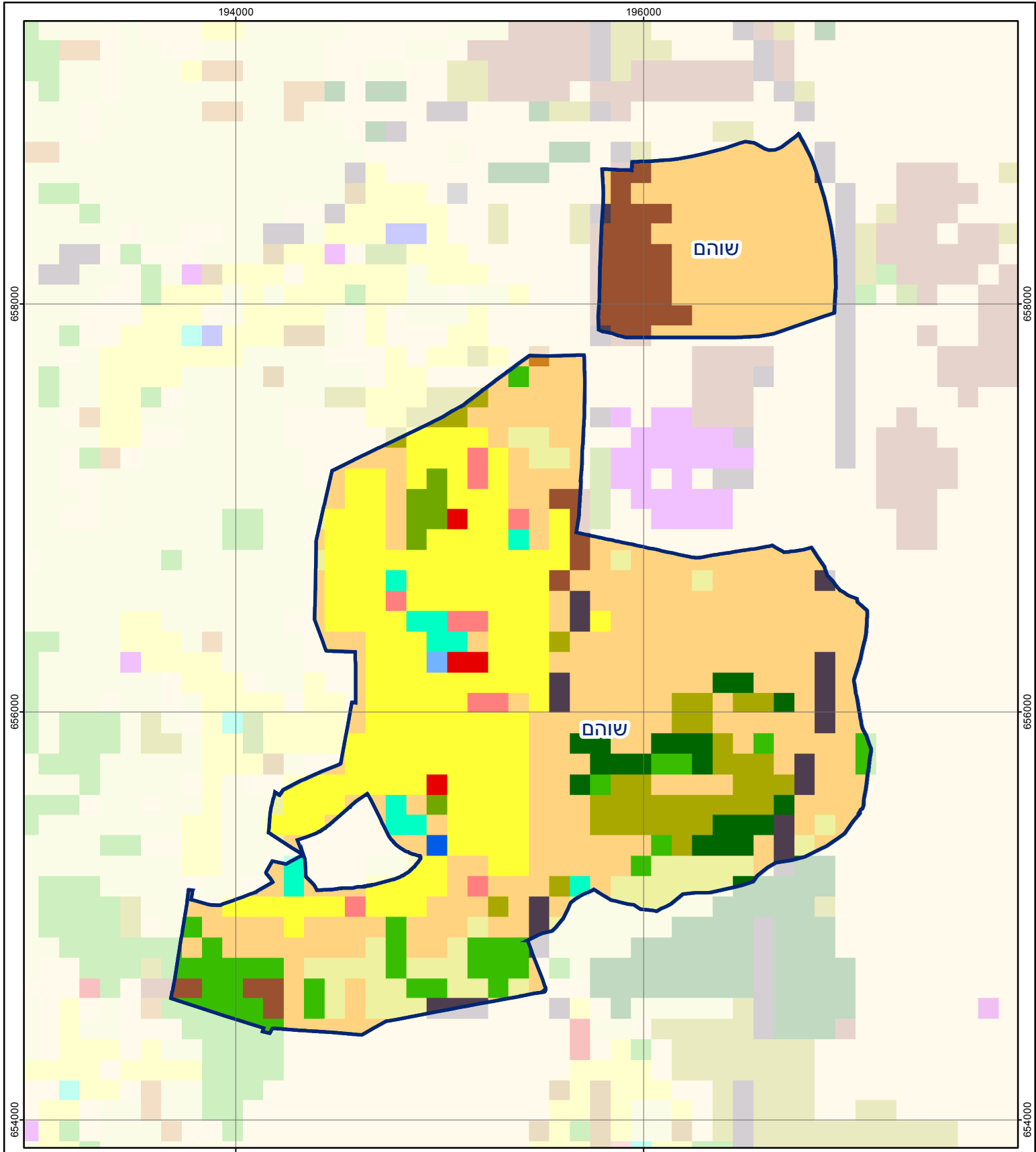
שוהם

חיובי ארנונה* לפי סוג נכס (2017 ו-2018)

חיוב באלפי ש"ח		שטחים באלפי מ"ר		סוג הנכס
2018	2017	2018	2017	
72,810	64,096	1,480	1,684	סך הכל
43,044	40,322	897	861	מגורים
11,496	10,238	56	51	משרדים, שירותים ומסחר
8,410	7,692	102	96	תעשייה
110	107	1	1	מלאכה
802	785	1	1	בנקים וחברות ביטוח
-	-	-	-	בתי מלון
396	392	8	9	חניונים
7,476	3,808	308	160	קרקע תפוסה
-	34	-	1	קרקע תפוסה המשמשת לעריכת אירועים
-	-	-	-	קרקע תפוסה במפעל עתיר שטח
14	67	100	500	אדמה חקלאית
-	-	-	-	מבנה חקלאי
-	-	-	-	אדמת בניין
-	-	-	-	מגורים שאינם בשימוש
-	-	-	-	מערכת סולרית הממוקמת על גג נכס
-	-	-	-	מערכת סולרית שאינה ממוקמת על גג נכס
-	-	-	-	קרקע תפוסה למערכת סולרית
1,062	651	7	5	יתר סוגי הנכסים

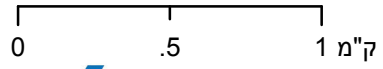
* חיובי ארנונה מתייחסים לנתוני חיוב ראשוני, שאינו כולל את השינויים בסכומי המס בשל הצמדה ואת הגידול הטבעי שחל במהלך השנה כתוצאה מתוספת נכסים.

מקור הנתונים: דוח כספי שנתי מבוקר ברשויות מקומיות, נספח א.



שוהם

סוג רשות: מועצה מקומית
 סמל יישוב: 1304



מפת התמצאות



שימושי קרקע:	
כרייה וחציבה	חינוך והשכלה
גופי מים	בריאות ורווחה
גינות לנוי פארק ציבורי	שירותי דת
יער חורש	חירום והצלה
מטעים	שירותי מנהל ציבורי
גידולי שדה	בתי עלמין
שיחים בתה ועשבוני	תרבות פנאי וספורט
קרקע וסלע	מלונאות ואירוח כפרי
מסחר ומגורים במרכז עירוני	מסחר ומשרדים
תחבורה	תעשייה
מסחר ומשרדים	מכלולי תשתית
תעשייה	שירות לציבור ללא אפיון
מכלולי תשתית	מגורים
שירות לציבור ללא אפיון	מבנים חקלאיים
מגורים	