

2018

תל מונד

כללי

אחוזים	מספרים מוחלטים	קבוצת אוכלוסייה ודת
100.0	12,862	סך הכל
100.0		יהודים ואחרים
98.7		יהודים
אחוז גידול האוכלוסייה (לעומת שנה קודמת)		
2.0		לידות חי
132		פטירות
33		ריבוי טבעי - סך הכל
99		שיעור ל-1,000 תושבים
7.8		פטירות תינוקות (ממוצע 2014-2018)
..		שיעור ל-1,000 לידות חי 2014-2018
-		הגירה בתוך הרשות
358		מאזן הגירה פנימית
162		מאזן הגירה - סך הכל
210		עולים בהשקעות ראשונה
37		גיל (אחוזים): 17-0
54.1		44-18
21.6		64-45
13.5		+65
10.8		
7.1		אחוז עולי 1990+ מסך האוכלוסייה

סמל: 0154 מחוז: המרכז
 מועמד מוניציפלי: מועצה מקומית
 שנת קבלת מעמד מוניציפלי: 1954
 מספר חברי מועצה: 11
 סמל ושם ועדת תכנון ובנייה: 457 שרונים
 מרחק מגבול מחוז תל אביב (2015) (ק"מ): 15.3
 מרחב ימי, רשויות הגובלות בחוף היס: 0

דמוגרפיה

אוכלוסייה בסוף 2018 - סך הכל (אלפים) 12.9
 זכרים 6.5
 נקבות 6.4
 יחס תלות (ל-1,000 תושבים בלתי תלויים) 813

התפלגות אוכלוסייה, לפי גיל ומין (אחוזים)

גיל	אחוזים
4-0	6.8
9-5	9.4
14-10	10.6
19-15	10.3
29-20	12.6
44-30	16.4
59-45	22.3
64-60	3.9
+65	7.8
17-0	33.0
+75	2.5

הגירה פנימית, לפי מין וגיל

גיל				מין		סך הכל	
+65	64-30	29-15	עד 14	נקבות	זכרים		
22	296	52	239	308	301	609	נכנסים
12	170	163	102	233	214	447	יוצאים

שכר ורווחה

מקבלי קצבאות בגין ילדים (סוף שנה)				מספר ילדים במשפחה		סך הכל	משפחות ילדים
+5	4-3	2-1					
26	529	1,008	1,563				
149	1,689	1,511	3,349				
נתוני 2017							
שכר חודשי ממוצע של שכיר במשך השנה							
% שינוי ריאלי לעומת שנה קודמת		ש"ח					
3.6		14,517	סך הכל				
3.7		18,248	גברים				
3.6		10,833	נשים				
מספר השכירים							
אחוז השכירים המשתכרים עד שכר מינימום 31.0							
מדד אי-השוויון - שכירים (מדד גיני, 0 שוויון מלא) 0.5104							
מספר העצמאים 667							
הכנסה חודשית ממוצעת של עצמאי במשך השנה (ש"ח) 14,192							
אחוז שינוי ריאלי לעומת שנה קודמת 3.1							
אחוז העצמאים המשתכרים עד מחצית השכר הממוצע 32.1							
מקבלי:							
104	דמי אבטלה - סך הכל (ממוצע חודשי)						
48	מזה: גברים						
..	הכשרה מקצועית						
42	גיל ממוצע (לא כולל חיילים)						
189	דמי אבטלה ממוצעים ליום (ש"ח)						
989	קצבאות זקנה ושירים (סוף שנה)						
5.3	מזה: אחוז מקבלי השלמת הכנסה						
64	גמלת הבטחה הכנסה (נפשות, במשך השנה)						
117	גמלאות (סוף שנה): סיעוד						
240	נכות כללית						
54	ניידות						
48	נכות מעבודה ותלויים						
מבוטחים בקופות חולים							
45.6	באחוזים: כללית						
47.7	מכבי						
5.0	מאוחדת						
1.7	לאומית						

תל מונד

2018

חינוך

ילדים בגנים של משרד החינוך תשע"ח 2017/18				
סך הכל	גיל 3	גיל 4	גיל 5	גיל 6
643	186	214	215	28

תשע"ח* 2017/18	בתי ספר	כיתות	תלמידים	ממוצע תלמידים לכיתה
סך הכל	5	99	3,075	31
יסודי	4	56	1,582	28
על-יסודי	..	43	1,493	35
חטיבת ביניים	..	19	697	37
תיכון	..	24	796	33
זכאים לתעודות בגרות מבין תלמידי כיתות יב (אחוזים):				
סך הכל	90.2			
עמדו בדרישות הסף של האוניברסיטאות	87.0			

*החל משנת הלימודים תשע"ח, הנתונים לא כוללים חינוך מיוחד.

מים

תקבולים (אלפי מ"ק)		
1,254		
פחת (אלפי מ"ק)		
81		
אחוז הפחת מסך כל תקבולי המים צריכה, לפי ייעוד		
6.5		
אחוז מסך הכל	אלפי מ"ק	סך הכל
100.0	1,173	סך הכל
99.1	1,162	ביתית (וכל צריכה אחרת)
0.9	11	חקלאית
צריכה ביתית (וכל צריכה אחרת), לפי ייעוד		
מ"ק לנפש	אחוז	אלפי מ"ק
90.3	100.0	1,162
71.0	78.6	913
6.0	6.7	77
8.0	8.9	103
1.7	1.8	21
1.5	1.7	19

תחבורה

5,868	כלי רכב מנועיים - סך הכל
5,167	מזה: כלי רכב פרטיים
6.3	גיל ממוצע של כלי רכב פרטי (שנים)
12	תאונות דרכים עם נפגעים (ת"ד) - סך הכל
-	קטלניות
1	קשות
11	קלות
0.9	שיעור ל-1,000 תושבים
2.1	שיעור ל-1,000 כלי רכב
-	הרוגים

פסולת

פסולת מוצקה ביתית, מסחרית וגזם	
1.4	(ק"ג לנפש ליום)
20.1	אחוז מחזור

בנייה ודיוור

גמר בנייה	התחלת בנייה	
19.9	9.6	שטח - סך הכל (אלפי מ"ר)
19.9	9.6	מזה: למגורים (אלפי מ"ר)
92	47	מספר דירות
3,356		מספר דירות למגורים לפי מרשם מבנים ודירות

שטח וצפיפות

7.13	שטח (קמ"ר)
1,804.0	צפיפות לקמ"ר

השכלה גבוהה

2019	אחוז
51.7	בעלי תארים מישראל מכלל בני 35-55
57.2	מסיימי יב שהחלו לימודים גבוהים בתוך 8 שנים מסיום התיכון
12.9	סטודנטים מכלל בני 20-25
3.5	סטודנטים מתוך כלל האוכלוסייה

בריאות

4.18	2018-2014	שיעור פטירות מתוקנן ל-1,000 תושבים
2.19		שיעור פריון כולל ל-1,000 תושבים
562.3	2016-2014	מספר מקרי סוכרת ממוצע לשנה
62.55	2016-2014	שיעור מקרי סוכרת מתוקנן ל-1,000 תושבים
14.7	2017/18	בעלי עודף משקל/השמנת יתר (אחוזים) כיתה א
24.1	2017/18	כיתה ז
..	2015-2011	מספר מקרי סרטן ממוצע לשנה, גברים
..	2015-2011	שיעור מקרי סרטן מכלל הסוגים מתוקנן ל-100,000 תושבים, גברים
..	2015-2011	מספר מקרי סרטן ממוצע לשנה, נשים
..	2015-2011	שיעור מקרי סרטן מכלל הסוגים מתוקנן ל-100,000 תושבים, נשים

תשתיות ושירותים עירוניים

גמר	התחלה	
		סלילת כבישים חדשים, הרחבה ושיקום של כבישים
0.2	0.2	אורך (ק"מ)
2.1	2.1	שטח (אלפי מ"ר)
-	-	הנחת צינורות: מים (ק"מ)
0.5	1.4	ביוב (ק"מ)
0.4	0.4	תיעול (ק"מ)

2018

תל מונד

מדד פריפריאליות 2015

6	אשכול: (מ-1 עד 10, 1 הפריפריאלי ביותר)
0.987	ערך מדד:
203	דירוג: (מ-1 עד 255, 1 הפריפריאלי ביותר)
	דירוג לפי מרכיבי המדד:
202	מדד נגישות פוטנציאלית: (מ-1 עד 255, 1 הנגישות הנמוכה ביותר)
214	קרבה לגבול מחוז תל אביב: (מ-1 עד 255, 1 המרוחק ביותר)

מדד חברתי-כלכלי 2015

8	אשכול: (מ-1 עד 10, 1 הנמוך ביותר)
1.403	ערך מדד:
237	דירוג: (מ-1 עד 255, 1 הנמוך ביותר)

מדד קומפקטיות 2018

2	אשכול: (מ-1 עד 10, 1 הקומפקטי ביותר)
20	דירוג: (מ-1 עד 197, 1 הקומפקטי ביותר)
-1.144	ציון תקן:

2018 אוכלוסייה במוסדות לינה

סך הכל	אחוז מאוכל' הרשות
-	מוסדות לינה
-	דיירי מוסדות לינה
-	בתי אבות ודיור מוגן
-	מוסדות חינוך
-	מוסדות דת
-	מוסדות אשפוז כולל הוסטלים
-	מוסדות אחרים

שימושי קרקע 2013

אחוז	קמ"ר	
100.0	7.05	סך הכל שטח שיפוט
23.1	1.63	מגורים
1.6	0.11	חינוך והשכלה
-	-	בריאות ורווחה
0.4	0.03	שירותים ציבוריים
1.1	0.08	תרבות, פנאי, נופש וספורט
0.3	0.02	מסחר ומשרדים
-	-	תעשייה
1.6	0.11	תשתית ותחבורה
1.0	0.07	מבנים חקלאיים
-	-	גינון לנוי, פארק ציבורי
0.1	0.01	יער וחורש
30.6	2.16	מטעים
24.1	1.70	גידולי שדה
16.1	1.13	שטח פתוח אחר
6,994	(נפשות לקמ"ר)	צפיפות אוכלוסייה לשטח בנוי למגורים
11.4	(אלפים)	אוכלוסייה בסוף 2013 - סך הכל (אלפים)

2018

תל מונד

נתוני ביצוע תקציב הרשות (אלפי ש"ח, אלא אם כן צוין אחרת)

הוצאות		הכנסות	
147,342	סך הכל תשלומים (תקציב רגיל ובלתי רגיל)	148,205	סך הכל תקבולים (תקציב רגיל ובלתי רגיל)
95,231	<u>תקציב רגיל - סך הכל</u>	96,142	<u>תקציב רגיל - סך הכל</u>
7,404	הוצאות לנפש (ש"ח)	7,475	הכנסות לנפש (ש"ח)
	לפי פרקי תקציב		לפי פרקי תקציב
9,490	הנהלה וכלליות	44,179	מיסים ומענקים
14,848	שירותים מקומיים	4,831	שירותים מקומיים
62,444	שירותים ממלכתיים	46,539	שירותים ממלכתיים
49,623	מזה: חינוך	38,263	מזה: חינוך
10,612	רווחה	7,864	רווחה
1,449	תרבות	412	תרבות
68	מפעלים	47	מפעלים
-	מזה: מפעל המים	34	מזה: מפעל מים
8,381	תשלומים בלתי רגילים	546	תקבולים בלתי רגילים
	לפי סיווג כלכלי		לפי סיווג כלכלי
42,086	עלות עבודה - סך הכל	46,540	הכנסות עצמיות - סך הכל
27,986	מזה: חינוך	736	מזה: חינוך
1,940	רווחה	383	רווחה
19,470	הוצאות לפעולות	33,983	ארנונה - סך הכל גבייה * למגורים
1,949	פירעון מלוות	27,561	סך הכל גבייה
276	הוצאות מימון	28,691	סך הכל חיובים נטו
236	העברות והוצאות חד-פעמיות (כולל כיסוי גירעון מצטבר)	96.1 %	יחס גבייה לכלל החיובים
31,214	כלליות, השתתפויות ותמיכות	27,216	גבייה השנה (קרן + ריבית)
		30,783	חיוב בשנת החשבון
		88.4 %	יחס גבייה השנה לחיוב השנה
		3,142	פטורים, שחרורים והנחות
		345	גביית פיגורים (קרן + ריבית)
		6,422	* לא למגורים - סך הכל גבייה
		11,438	עצמיות אחרות
		49,602	הכנסות מהממשלה - סך הכל
		37,042	מזה: משרד החינוך
		7,501	משרד הרווחה
		3,087	מענק כללי
		-	מענקים מיועדים
		1,215	מענקים מיוחדים
		-	מענקים להקטנת גירעון מצטבר
		-	מלווה לאיזון
52,111	<u>תקציב בלתי רגיל - סך הכל</u>	52,063	<u>תקציב בלתי רגיל - סך הכל</u>
52,082	מזה: עבודות שבוצעו במשך השנה	8,503	מזה: השתתפות בעלי נכסים
-	העברת מלוות	1,593	השתתפות משרדי ממשלה
29	הוצאות אחרות	-	מלוות
		41,967	הכנסות אחרות
		911	עודף/גירעון בתקציב הרגיל השנה
		911	עודף/גירעון בתקציב הרגיל השנה ללא קבלת מלוות לאיזון
		-8,328	עודף/גירעון מצטבר בתקציב הרגיל לסוף שנה
		6,519	עומס מלוות לפירעון בסוף השנה (כולל הפרשי הצמדה)

2018

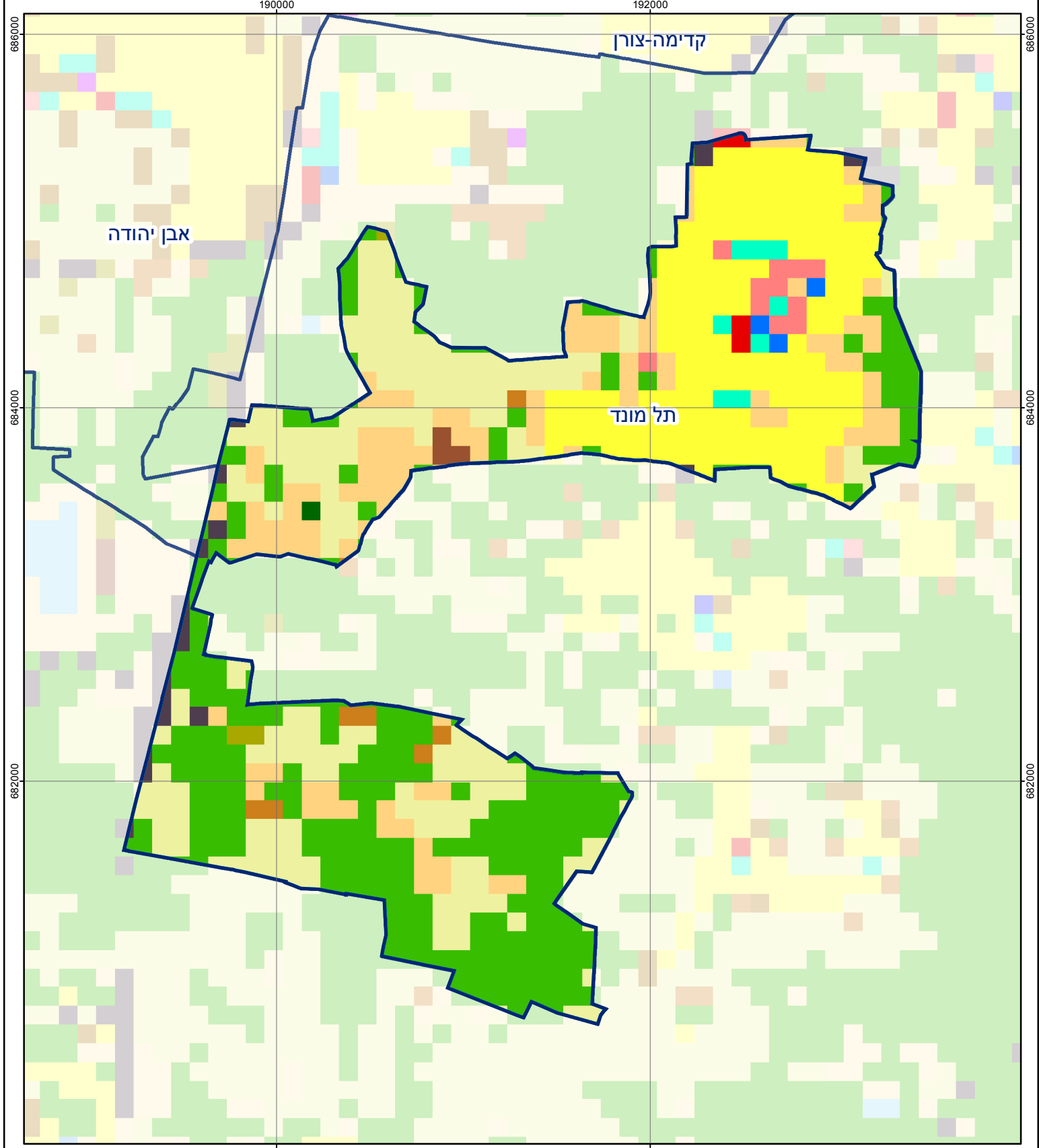
תל מונד

חיובי ארנונה* לפי סוג נכס (2017 ו-2018)

חיוב באלפי ש"ח		שטחים באלפי מ"ר		סוג הנכס
2018	2017	2018	2017	
36,320	30,976	724	646	סך הכל
30,315	25,168	612	537	מגורים
2,203	2,354	19	22	משרדים, שירותים ומסחר
-	-	-	-	תעשייה
112	107	1	1	מלאכה
1,009	984	1	1	בנקים וחברות ביטוח
-	-	-	-	בתי מלון
-	-	-	-	חניונים
894	896	27	28	קרקע תפוסה
-	-	-	-	קרקע תפוסה המשמשת לעריכת אירועים
-	-	-	-	קרקע תפוסה במפעל עתיר שטח
174	171	4	4	אדמה חקלאית
862	770	52	49	מבנה חקלאי
-	-	-	-	אדמת בניין
-	-	-	-	מגורים שאינם בשימוש
-	-	-	-	מערכת סולרית הממוקמת על גג נכס
-	-	-	-	מערכת סולרית שאינה ממוקמת על גג נכס
-	-	-	-	קרקע תפוסה למערכת סולרית
750	526	8	5	יתר סוגי הנכסים

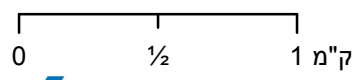
* חיובי ארנונה מתייחסים לנתוני חיוב ראשוני, שאינם כולל את השינויים בסכומי המס בשל הצמדה ואת הגידול הטבעי שחל במהלך השנה כתוצאה מתוספת נכסים.

מקור הנתונים: דוח כספי שנתי מבוקר ברשויות מקומיות, נספח א.



תל מונד

סוג רשות: מועצה מקומית
 סמל יישוב: 154



מפת התמצאות



שימושי קרקע:	
כרייה וחציבה	מסחר ומגורים במרכז עירוני
גופי מים	תחבורה
גינות לנוי פארק ציבורי	מסחר ומשרדים
יער וחורש	תעשייה
מטעים	מכלולי תשתית
גידולי שדה	שירות לציבור ללא אפיון
שיחים בתה ועשבוני	מגורים
קרקע וסלע	מבנים חקלאיים
חינוך והשכלה	בריאות ורווחה
שירותי דת	חירום והצלה
שירותי מנהל ציבורי	בתי עלמין
תרבות פנאי וספורט	מלונאות ואירוח כפרי