

2018

תל שבע

כללי

מספרים מוחלטים	קבוצת אוכלוסייה ודת
20,203	סך הכל
100.0	ערבים
100.0	מוסלמים

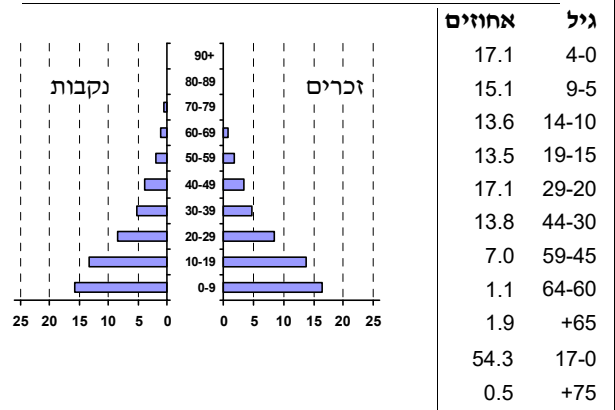
סמל: 1054 מחוז: הדרום
 מעמד מוניציפלי: מועצה מקומית
 שנת קבלת מעמד מוניציפלי: 1984
 מספר חברי מועצה: 13
 סמל ושם ועדת תכנון ובנייה: 652 נגב מזרחי
 מרחק מגבול מחוז תל אביב (2015) (ק"מ): 94.1
 מרחב ימי, רשויות הגובלות בחוף הים: 0

דמוגרפיה

2.3	אחוז גידול האוכלוסייה (לעומת שנה קודמת)
733	לידות חי
30	פטירות
703	ריבוי טבעי - סך הכל
35.2	שיעור ל-1,000 תושבים
7.8	פטירות תינוקות (ממוצע 2014-2018)
11.1	שיעור ל-1,000 לידות חי 2014-2018
210	הגירה בתוך הרשות
-301	מאזן הגירה פנימית
-296	מאזן הגירה - סך הכל

אוכלוסייה בסוף 2018 - סך הכל (אלפים) 20.2
 זכרים 10.1
 נקבות 10.1
 יחס תלות (ל-1,000 תושבים בלתי תלויים) 1,570

התפלגות אוכלוסייה, לפי גיל ומין (אחוזים)



הגירה פנימית, לפי מין וגיל

גיל				מין		סך הכל	
+65	64-30	29-15	עד 14	נקבות	זכרים		
-	26	49	43	68	50	118	נכנסים
-	81	144	194	223	196	419	יוצאים

שכר ורווחה

מקבלי קצבאות בגין ילדים (סוף שנה)				מקבלי:	
מספר ילדים במשפחה				64	דמי אבטלה - סך הכל (ממוצע חודשי)
+5	4-3	2-1	סך הכל	46	מזה: גברים
994	1,062	1,018	3,074	-	הכשרה מקצועית
6,058	3,665	1,552	11,275	35	גיל ממוצע (לא כולל חיילים)
נתוני 2017				110	דמי אבטלה ממוצעים ליום (ש"ח)
שכר חודשי ממוצע של שכיר במשך השנה				447	קצבאות זקנה ושאימים (סוף שנה)
% שינוי ריאלי לעומת שנה קודמת		ש"ח		56.4	מזה: אחוז מקבלי השלמת הכנסה
5.7	5,278	סך הכל		4,295	גמלת הבטחת הכנסה (נפשות, במשך השנה)
7.2	6,254	גברים		70	גמלאות (סוף שנה): סיעוד
4.8	3,657	נשים		467	נכות כללית
4,927	מספר השכירים			84	ניידות
59.2	אחוז השכירים המשתכרים עד שכר מינימום			13	נכות מעבודה ותלויים
0.3948	מדד אי-השוויון - שכירים (מדד גייני, 0 שוויון מלא)			מבוטחים בקופות חולים	
164	מספר העצמאים			92.9	באחוזים: כללית
11,369	הכנסה חודשית ממוצעת של עצמאי במשך השנה (ש"ח)			0.6	מכבי
-2.5	אחוז שינוי ריאלי לעומת שנה קודמת			5.9	מאוחדת
37.8	אחוז העצמאים המשתכרים עד מחצית השכר הממוצע			0.6	לאומית

2018

תל שבע

מים

1,578 (אלפי מ"ק) תקבולים		
895 (אלפי מ"ק) פחת		
56.7 אחוז הפחת מסך כל תקבולי המים צריכה, לפי ייעוד		
אחוז מסך הכל	אלפי מ"ק	
100.0	683	סך הכל
100.0	683	ביתית (וכל צריכה אחרת)
-	-	חקלאית
צריכה ביתית (וכל צריכה אחרת), לפי ייעוד		
מ"ק לנפש	אחוז	אלפי מ"ק
33.8	100.0	683 סך הכל
29.1	86.0	587 מזה: למגורים
3.5	10.3	71 למוסדות הרשות
0.8	2.3	16 לגינון ציבורי
0.2	0.7	5 למסחר ומלאכה
0.1	0.2	1 לבנייה

תחבורה

3,943 כלי רכב מנועיים - סך הכל
2,986 מזה: כלי רכב פרטיים
10.9 גיל ממוצע של כלי רכב פרטי (שנים)
1 תאונות דרכים עם נפגעים (ת"ד) - סך הכל
1 קטלניות
- קשות
- קלות
0.1 שיעור ל-1,000 תושבים
0.3 שיעור ל-1,000 כלי רכב
1 הרוגים

פסולת

פסולת מוצקה ביתית, מסחרית וגזם (ק"ג לנפש ליום)	0.9
אחוז מחזור	0.0

בנייה ודיוור

גמר בנייה	התחלת בנייה	
12.0	4.2	שטח - סך הכל (אלפי מ"ר)
5.7	3.4	מזה: למגורים (אלפי מ"ר)
23	15	מספר דירות
1,445		מספר דירות למגורים לפי מרשם מבנים ודירות

שטח וצפיפות

9.42 שטח (קמ"ר)
2,144.5 צפיפות לקמ"ר

חינוך

ילדים בגנים של משרד החינוך תשע"ח 2017/18				
סך הכל	גיל 3	גיל 4	גיל 5	גיל 6
1,808	556	597	619	36
תשע"ח* 2017/18	בתי ספר	כיתות	תלמידים	ממוצע תלמידים לכיתה
סך הכל	12	219	5,995	27
יסודי	9	123	3,232	26
על-יסודי	9	96	2,763	29
חטיבת ביניים	4	50	1,527	31
תיכון	5	46	1,236	27
זכאים לתעודות בגרות מבין תלמידי כיתות יב (אחוזים):				
סך הכל	44.2			
עמדו בדרישות הסף של האוניברסיטאות	23.1			

*החל משנת הלימודים תשע"ח, הנתונים לא כוללים חינוך מיוחד.

השכלה גבוהה

2019	אחוז
6.4	בעלי תארים מישראל מכלל בני 35-55
21.3	מסיימי יב שהחלו לימודים גבוהים בתוך 8 שנים מסיום התיכון
7.1	סטודנטים מכלל בני 20-25
1.4	סטודנטים מתוך כלל האוכלוסייה

בריאות

6.39	2018-2014	שיעור פטירות מתוקנן ל-1,000 תושבים
5.22		שיעור פריון כולל ל-1,000 תושבים
622.7	2016-2014	מספר מקרי סוכרת ממוצע לשנה
111.73	2016-2014	שיעור מקרי סוכרת מתוקנן ל-1,000 תושבים
		בעלי עודף משקל/השמנת יתר (אחוזים)
14.6	2017/18	כיתה א
37.3	2017/18	כיתה ז
..	2015-2011	מספר מקרי סרטן ממוצע לשנה, גברים
..	2015-2011	שיעור מקרי סרטן מכל הסוגים מתוקנן ל-100,000 תושבים, גברים
..	2015-2011	מספר מקרי סרטן ממוצע לשנה, נשים
..	2015-2011	שיעור מקרי סרטן מכל הסוגים מתוקנן ל-100,000 תושבים, נשים

תשתיות ושירותים עירוניים

גמר	התחלה	
-	-	סלילת כבישים חדשים, הרחבה ושיקום של כבישים
-	-	אורך (ק"מ)
-	-	שטח (אלפי מ"ר)
-	-	הנחת צינורות: מים (ק"מ)
-	-	ביוב (ק"מ)
-	-	תיעול (ק"מ)

2018

תל שבע

מדד פריפריאליות 2015

3	אשכול: (מ-1 עד 10, 1 הפריפריאלי ביותר)
-0.449	ערך מדד:
70	דירוג: (מ-1 עד 255, 1 הפריפריאלי ביותר)
	דירוג לפי מרכיבי המדד:
67	מדד נגישות פוטנציאלית: (מ-1 עד 255, 1 הנגישות הנמוכה ביותר)
82	קרבה לגבול מחוז תל אביב: (מ-1 עד 255, 1 המרוחק ביותר)

מדד חברתי-כלכלי 2015

1	אשכול: (מ-1 עד 10, 1 הנמוך ביותר)
-2.312	ערך מדד:
2	דירוג: (מ-1 עד 255, 1 הנמוך ביותר)

מדד קומפקטיות 2018

4	אשכול: (מ-1 עד 10, 1 הקומפקטי ביותר)
89	דירוג: (מ-1 עד 197, 1 הקומפקטי ביותר)
-0.325	ציון תקן:

2018 אוכלוסייה במוסדות לינה

סך הכל	אחוז מאוכל' הרשות
-	מוסדות לינה
-	דיירי מוסדות לינה
-	בתי אבות ודיור מוגן
-	מוסדות חינוך
-	מוסדות דת
-	מוסדות אשפוז כולל הוסטלים
-	מוסדות אחרים

שימושי קרקע 2013

אחוז	קמ"ר	
100.0	9.43	סך הכל שטח שיפוט
34.9	3.29	מגורים
1.0	0.09	חינוך והשכלה
0.1	0.01	בריאות ורווחה
0.1	0.01	שירותים ציבוריים
0.2	0.02	תרבות, פנאי, נופש וספורט
0.5	0.05	מסחר ומשרדים
1.1	0.10	תעשייה
0.1	0.01	תשתית ותחבורה
-	-	מבנים חקלאיים
-	-	גינון לנוי, פארק ציבורי
-	-	יער וחורש
0.5	0.05	מטעים
43.6	4.11	גידולי שדה
17.9	1.69	שטח פתוח אחר
5,319	(נפשות לקמ"ר)	צפיפות אוכלוסייה לשטח בנוי למגורים
17.5	(אלפים)	אוכלוסייה בסוף 2013 - סך הכל (אלפים)

2018

תל שבע

נתוני ביצוע תקציב הרשות (אלפי ש"ח, אלא אם כן צוין אחרת)

הוצאות		הכנסות	
119,991	סך הכל תשלומים (תקציב רגיל ובלתי רגיל)	114,858	סך הכל תקבולים (תקציב רגיל ובלתי רגיל)
90,085	תקציב רגיל - סך הכל	90,103	תקציב רגיל - סך הכל
4,459	הוצאות לנפש (ש"ח)	4,460	הכנסות לנפש (ש"ח)
	לפי פרקי תקציב		לפי פרקי תקציב
5,720	הנהלה וכלליות	29,359	מיסים ומענקים
7,797	שירותים מקומיים	528	שירותים מקומיים
70,109	שירותים ממלכתיים	58,913	שירותים ממלכתיים
48,345	מזה: חינוך	43,282	מזה: חינוך
18,235	רווחה	14,310	רווחה
3,416	תרבות	1,321	תרבות
314	מפעלים	360	מפעלים
314	מזה: מפעל המים	262	מזה: מפעל מים
6,145	תשלומים בלתי רגילים	943	תקבולים בלתי רגילים
	לפי סיווג כלכלי		לפי סיווג כלכלי
17,894	עלות עבודה - סך הכל	11,896	הכנסות עצמיות - סך הכל
9,916	מזה: חינוך	1,811	מזה: חינוך
1,579	רווחה	15	רווחה
		3,263	ארנונה - סך הכל גבייה
38,529	הוצאות לפעולות		* למגורים
-	פירעון מלוות	2,978	סך הכל גבייה
59	הוצאות מימון	26,399	סך הכל חיובים נטו
		11.3 %	יחס גבייה לכלל החיובים
1,648	העברות והוצאות חד-פעמיות (כולל כיסוי גירעון מצטבר)	1,908	גבייה השנה (קרן + ריבית)
		12,145	חיוב בשנת החשבון
		15.7 %	יחס גבייה השנה לחיוב השנה
31,955	כלליות, השתתפויות ותמיכות	4,852	פטורים, שחרורים והנחות
		1,070	גביית פיגורים (קרן + ריבית)
		285	* לא למגורים - סך הכל גבייה
		6,807	עצמיות אחרות
		78,207	הכנסות מהממשלה - סך הכל
		41,744	מזה: משרד החינוך
		14,271	משרד הרווחה
		19,956	מענק כללי
		-	מענקים מיועדים
		1,164	מענקים מיוחדים
		-	מענקים להקטנת גירעון מצטבר
		-	מלווה לאיזון
29,906	תקציב בלתי רגיל - סך הכל	24,755	תקציב בלתי רגיל - סך הכל
27,395	מזה: עבודות שבוצעו במשך השנה	-	מזה: השתתפות בעלי נכסים
-	העברת מלוות	15,888	השתתפות משרדי ממשלה
2,511	הוצאות אחרות	-	מלוות
		8,867	הכנסות אחרות
		18	עודף/גירעון בתקציב הרגיל השנה
		18	עודף/גירעון בתקציב הרגיל השנה ללא קבלת מלוות לאיזון
		-5,311	עודף/גירעון מצטבר בתקציב הרגיל לסוף שנה
		7,640	עומס מלוות לפירעון בסוף השנה (כולל הפרשי הצמדה)

2018

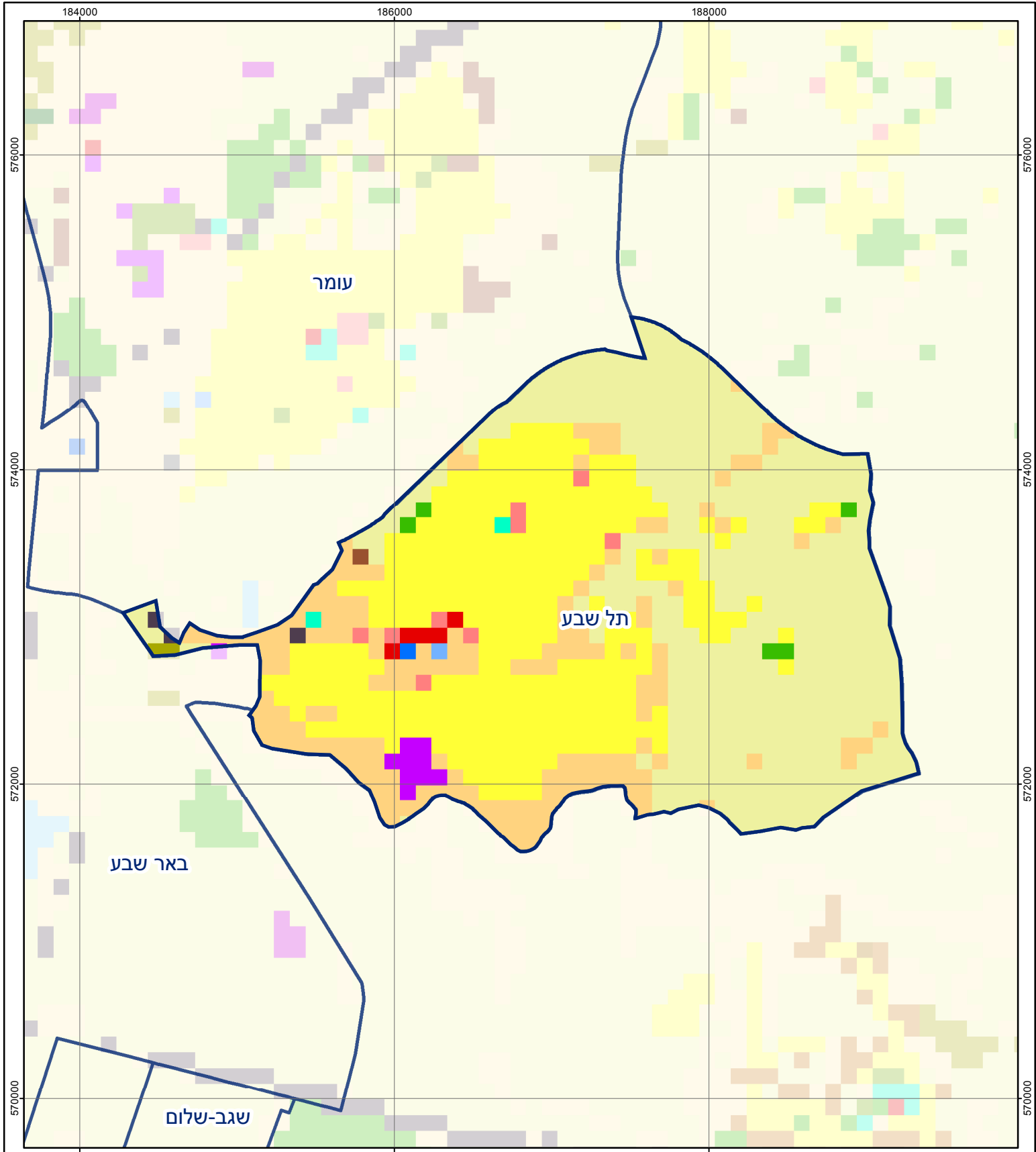
תל שבע

חיובי ארנונה* לפי סוג נכס (2017 ו-2018)

חיוב באלפי ש"ח		שטחים באלפי מ"ר		סוג הנכס
2018	2017	2018	2017	
13,459	13,013	465	456	סך הכל
11,481	11,215	323	322	מגורים
572	428	8	6	משרדים, שירותים ומסחר
-	-	-	-	תעשייה
178	174	3	3	מלאכה
-	-	-	-	בנקים וחברות ביטוח
-	-	-	-	בתי מלון
-	-	-	-	חניונים
95	95	20	21	קרקע תפוסה
-	-	-	-	קרקע תפוסה המשמשת לעריכת אירועים
-	-	-	-	קרקע תפוסה במפעל עתיר שטח
-	-	-	-	אדמה חקלאית
-	-	-	-	מבנה חקלאי
-	-	-	-	אדמת בניין
-	-	-	-	מגורים שאינם בשימוש
-	-	-	-	מערכת סולרית הממוקמת על גג נכס
-	-	-	-	מערכת סולרית שאינה ממוקמת על גג נכס
-	-	-	-	קרקע תפוסה למערכת סולרית
1,133	1,101	111	104	יתר סוגי הנכסים

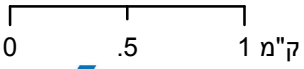
* חיובי ארנונה מתייחסים לנתוני חיוב ראשוני, שאינו כולל את השינויים בסכומי המס בשל הצמדה ואת הגידול הטבעי שחל במהלך השנה כתוצאה מתוספת נכסים.

מקור הנתונים: דוח כספי שנתי מבוקר ברשויות מקומיות, נספח א.



תל שבע

סוג רשות: מועצה מקומית
 סמל יישוב: 1054



מפת התמצאות



שימושי קרקע:	
מסחר ומגורים במרכז עירוני	חינוך והשכלה
תחבורה	בריאות ורווחה
מסחר ומשרדים	שירותי דת
תעשייה	חירום והצלה
מכלולי תשתית	שירותי מנהל ציבורי
שירות לציבור ללא אפיון	בתי עלמין
מגורים	תרבות פנאי וספורט
מבנים חקלאיים	מלונאות ואירוח כפרי
כרייה וחציבה	
גופי מים	
גינות לנוי פארק ציבורי	
יער וחורש	
מטעים	
גידולי שדה	
שיחים בתה ועשבוני	
קרקע וסלע	