

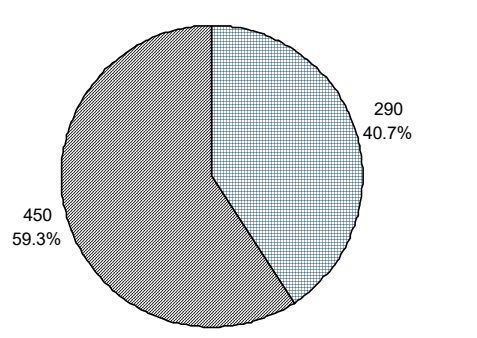
2018

אל-בטוף

כללי

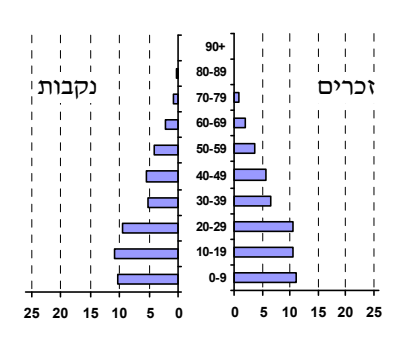
מסל: 65 מחוז: הצפון	מרחב ימי, רשויות הגובלות בחוף הים: 0	מעמד מוניציפלי: מועצה אזורית
שנת קבלת מעמד מוניציפלי: 2000	סמל ושם ועדת תכנון ובנייה: 251 הגליל המזרחי	ממוצע המרחקים (ק"מ): 9.8
מספר חברי מועצה: 8	שטח (קמ"ר): 3.85	ממוצע המרחקים משוקלל (2015) (ק"מ): 7.5

סמל צורת יישוב	צורת יישוב	מספר יישובים	אוכלוסייה, לפי צורת יישוב (לא כולל גרים מחוץ ליישובים)
	סך הכל יישובים במועצה	4	
180	יישובים עירוניים, יהודיים 9,000-5,000 תושבים	-	
190	יישובים עירוניים, יהודיים 4,999-2,000 תושבים	-	
191	יישובים עירוניים, מושבים 4,999-2,000 תושבים	-	
192	יישובים עירוניים, מושבים שיתופיים 4,999-2,000 תושבים	-	
193	יישובים עירוניים, קיבוצים 4,999-2,000 תושבים	-	
280	יישובים עירוניים, לא-יהודיים 9,000-5,000 תושבים	-	
290	יישובים עירוניים, לא-יהודיים 4,999-2,000 תושבים	1	
310	מושבים (לרבות כפרים שיתופיים)	-	
320	מושבים שיתופיים	-	
330	קיבוצים	-	
340	יישובים מוסדיים, יהודיים	-	
350	יישובים כפריים אחרים, יהודיים	-	
370	יישובים קהילתיים	-	
440	יישובים מוסדיים, לא-יהודיים	-	
450	יישובים כפריים אחרים, לא-יהודיים	3	



הערה:
המספר שמעל האחוזים מציין את סמל צורת היישוב.

דמוגרפיה

אחוזים	מספרים מוחלטים	קבוצת אוכלוסייה ודת	7.9	אוכלוסייה בסוף 2018 - סך הכל (אלפים)
100.0	7,860	סך הכל	4.0	זכרים
		ערבים	3.8	נקבות
99.9		מוסלמים	886	יחס תלות (ל-1,000 תושבים בלתי תלויים)
1.3		אחוז גידול האוכלוסייה (לעומת שנה קודמת)	התפלגות אוכלוסייה, לפי גיל ומין (אחוזים)	
180		לידות חי		
20		פטירות		
160		ריבוי טבעי - סך הכל		
20.5		שיעור ל-1,000 תושבים		
1.2		פטירות תינוקות (ממוצע 2014-2018)		
(6.6)		שיעור ל-1,000 לידות חי 2018-2014		
0		הגירה בתוך הרשות		
-56		מאזן הגירה פנימית		
-53		מאזן הגירה - סך הכל		
			11.2	4-0
			10.2	9-5
			9.8	14-10
			11.8	19-15
			20.0	29-20
			17.7	44-30
			12.8	59-45
			2.5	64-60
			4.0	+65
			38.4	17-0
			1.3	+75

הגירה פנימית, לפי מין וגיל						
גיל				מין		סך הכל
+65	64-30	29-15	עד 14	נקבות	זכרים	
-	11	37	21	53	16	69
..	20	65	39	85	40	125
						נכנסים
						יוצאים

2018

אל-בטוף

שכר ורווחה

מקבלי קצבאות בגין ילדים (סוף שנה)				מקבלי:	
מספר ילדים במשפחה			סך הכל	דמי אבטלה - סך הכל (ממוצע חודשי)	45
+5	4-3	2-1			
74	460	675	1,209	הכשרה מקצועית	-
394	1,558	1,037	2,989	גיל ממוצע (לא כולל חיילים)	37
נתוני 2017				דמי אבטלה ממוצעים ליום (ש"ח)	108
שכר חודשי ממוצע של שכיר במשך השנה				קצבאות זקנה ושאימים (סוף שנה)	329
% שינוי ריאלי לעומת שנה קודמת		ש"ח		מזה: אחוז מקבלי השלמת הכנסה	41.0
8.6	6,023			גמלת הבטחת הכנסה (נפשות, במשך השנה)	409
9.5	7,327			גמלאות (סוף שנה): סיעוד	69
6.1	3,873			נכות כללית	266
מספר השכירים				ניידות	30
3,064	אחוז השכירים המשתכרים עד שכר מינימום			נכות מעבודה ותלויים	19
52.2	מדד אי-השוויון - שכירים (מדד גייני, 0 שוויון מלא)			מבוטחים בקופות חולים	
0.3675	מספר העצמאים			באחוזים: כללית	79.4
161	הכנסה חודשית ממוצעת של עצמאי במשך השנה (ש"ח)			מכבי	0.7
7,569	אחוז שינוי ריאלי לעומת שנה קודמת			מאוחדת	18.8
1.9	אחוז העצמאים המשתכרים עד מחצית השכר הממוצע			לאומית	1.2
46.0					

בנייה ודיור

גמר בנייה	התחלת בנייה	
9.8	9.8	שטח - סך הכל (אלפי מ"ר)
9.7	8.2	מזה: למגורים (אלפי מ"ר)
50	38	מספר דירות

תשתיות ושירותים עירוניים

גמר	התחלה	
		סלילת כבישים חדשים, הרחבה ושיקום של כבישים
0.3	0.3	אורך (ק"מ)
3.0	3.0	שטח (אלפי מ"ר)
-	-	הנחת צינורות: מים (ק"מ)
0.1	0.1	ביוב (ק"מ)
-	-	תיעול (ק"מ)

תחבורה

2,473	כלי רכב מנועיים - סך הכל
2,063	מזה: כלי רכב פרטיים
8.7	גיל ממוצע של כלי רכב פרטי (שנים)
-	תאונות דרכים עם נפגעים (ת"ד) - סך הכל
-	קטלניות
-	קשות
-	קלות
..	שיעור ל-1,000 תושבים
..	שיעור ל-1,000 כלי רכב
-	הרוגים

חינוך

ילדים בגנים של משרד החינוך תשע"ח 2017/18				
סך הכל	גיל 3	גיל 4	גיל 5	גיל 6
472	154	166	148	4

תשע"ח* 2017/18	בתי ספר	כיתות	תלמידים	ממוצע תלמידים לכיתה
סך הכל	5	73	1,835	25
יסודי	4	42	934	22
על-יסודי	..	31	901	29
חטיבת ביניים	..	15	419	28
תיכון	..	16	482	30

זכאים לתעודת בגרות מבין תלמידי כיתות יב (אחוזים):

62.7	סך הכל
53.5	עמדו בדרישות הסף של האוניברסיטאות

*החל משנת הלימודים תשע"ח, הנתונים לא כוללים חינוך מיוחד.

השכלה גבוהה

2019	
אחוז	
7.5	בעלי תארים מישראל מכלל בני 35-55
25.0	מסיימי יב שהחלו לימודים גבוהים בתוך 8 שנים מסיום התיכון
12.6	סטודנטים מכלל בני 20-25
2.4	סטודנטים מכלל האוכלוסייה

פסולת

0.8	פסולת מוצקה ביתית, מסחרית וגזם (ק"ג לנפש ליום)
1.0	אחוז מחזור

2018

אל-בטוף

שימושי קרקע 2013

אחוז	קמ"ר	
100	3.76	סך הכל שטח שיפוט
28.2	1.06	מגורים
0.5	0.02	חינוך והשכלה
-	-	בריאות ורווחה
0.3	0.01	שירותים ציבוריים
-	-	תרבות, פנאי, נופש וספורט
-	-	מסחר ומשרדים
0.8	0.03	תעשייה
-	-	תשתית ותחבורה
0.3	0.01	מבנים חקלאיים
-	-	גינון לנוי, פארק ציבורי
5.3	0.20	יער וחורש
13.8	0.52	מטעים
21.3	0.80	גידולי שדה
29.5	1.11	שטח פתוח אחר
6,698		צפיפות אוכלוסייה לשטח בנוי למגורים (נפשות לקמ"ר)
7.1		אוכלוסייה בסוף 2013 - סך הכל (אלפים)

מדד פריפריאליות 2015

3	אשכול: (מ-1 עד 10, 1 הפריפריאלי ביותר)
-0.411	ערך מדד:
74	דירוג: (מ-1 עד 255, 1 הפריפריאלי ביותר)
	<u>דירוג לפי מרכיבי המדד:</u>
79	מדד נגישות פוטנציאלית:
	(מ-1 עד 255, 1 הנגישות הנמוכה ביותר)
71	קרבה לגבול מחוז תל אביב:
	(מ-1 עד 255, 1 המרוחק ביותר)

מדד חברתי-כלכלי 2015

2	אשכול: (מ-1 עד 10, 1 הנמוך ביותר)
-1.362	ערך מדד:
17	דירוג: (מ-1 עד 255, 1 הנמוך ביותר)

אוכלוסייה במוסדות לינה 2018

אחוז מאוכל' הרשות	סך הכל	
-	-	מוסדות לינה
-	-	דיירי מוסדות לינה
-	-	בתי אבות ודיור מוגן
-	-	מוסדות חינוך
-	-	מוסדות דת
-	-	מוסדות אשפוז כולל הוסטלים
-	-	מוסדות אחרים

2018

אל-בטוף

נתוני ביצוע תקציב הרשות (אלפי ש"ח, אלא אם כן צוין אחרת)

הוצאות		הכנסות	
64,188	סך הכל תשלומים (תקציב רגיל ובלתי רגיל)	63,739	סך הכל תקבולים (תקציב רגיל ובלתי רגיל)
59,779	תקציב רגיל - סך הכל	58,416	תקציב רגיל - סך הכל
7,605	הוצאות לנפש (ש"ח)	7,432	הכנסות לנפש (ש"ח)
	לפי פרקי תקציב		לפי פרקי תקציב
5,938	הנהלה וכלליות	18,393	מיסים ומענקים
4,994	שירותים מקומיים	455	שירותים מקומיים
36,063	שירותים ממלכתיים	34,239	שירותים ממלכתיים
27,152	מזה: חינוך	28,289	מזה: חינוך
7,526	רווחה	5,622	רווחה
1,194	תרבות	328	תרבות
6,428	מפעלים	4,979	מפעלים
3,514	מזה: מפעל המים	2,849	מזה: מפעל מים
6,356	תשלומים בלתי רגילים	350	תקבולים בלתי רגילים
	לפי סיווג כלכלי		לפי סיווג כלכלי
24,420	עלות עבודה - סך הכל	12,931	הכנסות עצמיות - סך הכל
17,252	מזה: חינוך	117	מזה: חינוך
1,968	רווחה	68	רווחה
		3,548	ארנונה - סך הכל גבייה
16,167	הוצאות לפעולות		* למגורים
		3,268	סך הכל גבייה
2,909	פירעון מלוות	4,808	סך הכל חיובים נטו
		68.0 %	יחס גבייה לכלל החיובים
337	הוצאות מימון	2,398	גבייה השנה (קרן + ריבית)
		5,932	חיוב בשנת החשבון
3,486	העברות והוצאות חד-פעמיות (כולל כיסוי גירעון מצטבר)	40.4 %	יחס גבייה השנה לחיוב השנה
		2,913	פטורים, שחרורים והנחות
		870	גביית פיגורים (קרן + ריבית)
12,460	כלליות, השתתפויות ותמיכות	280	* לא למגורים - סך הכל גבייה
		9,198	עצמיות אחרות
		45,485	הכנסות מהממשלה - סך הכל
		28,175	מזה: משרד החינוך
		5,554	משרד הרווחה
		9,581	מענק כללי
		-	מענקים מיועדים
		1,551	מענקים מיוחדים
		350	מענקים להקטנת גירעון מצטבר
		-	מלווה לאיזון
4,409	תקציב בלתי רגיל - סך הכל	5,323	תקציב בלתי רגיל - סך הכל
2,644	מזה: עבודות שבוצעו במשך השנה	-	מזה: השתתפות בעלי נכסים
-	העברת מלוות	2,226	השתתפות משרדי ממשלה
1,765	הוצאות אחרות	1,015	מלוות
		2,082	הכנסות אחרות
		-1,363	עודף/גירעון בתקציב הרגיל השנה
		-1,363	עודף/גירעון בתקציב הרגיל השנה ללא קבלת מלוות לאיזון
		-2,235	עודף/גירעון מצטבר בתקציב הרגיל לסוף שנה
		12,117	עומס מלוות לפירעון בסוף השנה (כולל הפרשי הצמדה)

2018

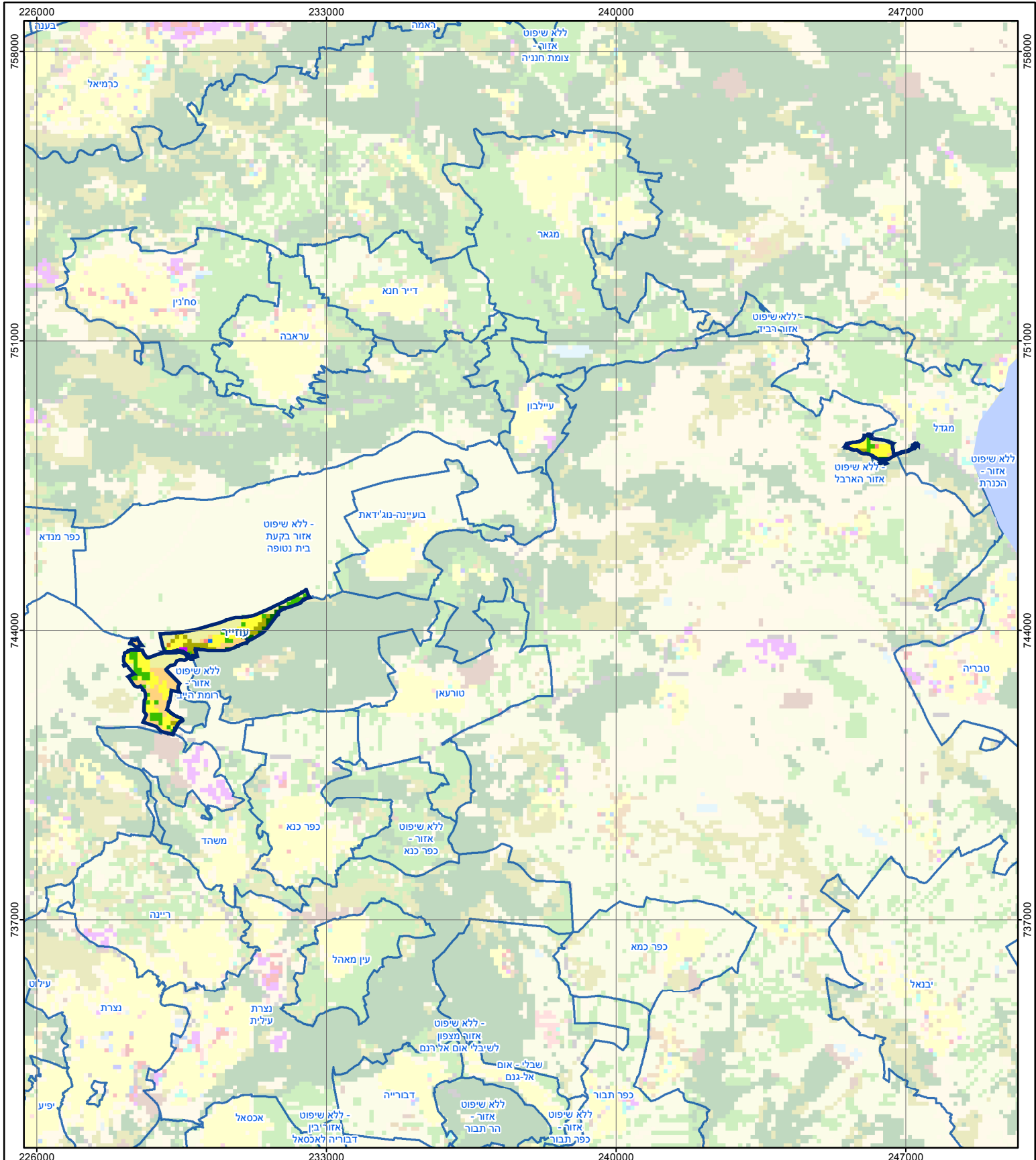
אל-בטוף

חיובי ארנונה* לפי סוג נכס (2017 ו-2018)

חיוב באלפי ש"ח		שטחים באלפי מ"ר		סוג הנכס
2018	2017	2018	2017	
6,174	6,050	171	171	סך הכל
5,797	5,660	165	165	מגורים
300	312	4	4	משרדים, שירותים ומסחר
-	-	-	-	תעשייה
33	32	-	-	מלאכה
-	-	-	-	בנקים וחברות ביטוח
-	-	-	-	בתי מלון
-	-	-	-	חניונים
42	44	2	2	קרקע תפוסה
-	-	-	-	קרקע תפוסה המשמשת לעריכת אירועים
-	-	-	-	קרקע תפוסה במפעל עתיר שטח
-	-	-	-	אדמה חקלאית
2	2	-	-	מבנה חקלאי
-	-	-	-	אדמת בניין
-	-	-	-	מגורים שאינם בשימוש
-	-	-	-	מערכת סולרית הממוקמת על גג נכס
-	-	-	-	מערכת סולרית שאינה ממוקמת על גג נכס
-	-	-	-	קרקע תפוסה למערכת סולרית
-	-	-	-	יתר סוגי הנכסים

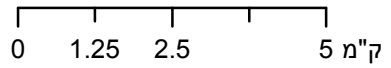
* חיובי ארנונה מתייחסים לנתוני חיוב ראשוני, שאינו כולל את השינויים בסכומי המס בשל הצמדה ואת הגידול הטבעי שחל במהלך השנה כתוצאה מתוספת נכסים.

מקור הנתונים: דוח כספי שנתי מבוקר ברשויות מקומיות, נספח א.



אל-בטוף

סוג רשות: מועצה אזורית



מפת התמצאות



שימושי קרקע:	
	חינוך והשכלה
	בריאות ורווחה
	שירותי דת
	חירום והצלה
	שירותי מנהל ציבורי
	בתי עלמין
	תרבות פנאי וספורט
	מלונאות ואירוח כפרי
	מסחר ומגורים במרכז עירוני
	תחבורה
	מסחר ומשרדים
	תעשייה
	מכלולי תשתית
	שירות לציבור ללא אפיון
	מגורים
	מבנים חקלאיים
	כרייה וחציבה
	גופי מים
	גינות לנוי פארק ציבורי
	יער וחורש
	מטעים
	גידולי שדה
	שיחים בתה ועשבוני
	קרקע וסלע