

2018

אל קסום

כללי

מסל: 69 מחוז: הדרום	מרחב ימי, רשויות הגובלות בחוף הים: 0	מעמד מוניציפלי: מועצה אזורית
שנת קבלת מעמד מוניציפלי: 2012	סמל ושם ועדת תכנון ובנייה: 624 אבו בסמה	ממוצע המרחקים (ק"מ): 24.0
מספר חברי מועצה: 10	שטח (קמ"ר): 38.69	ממוצע המרחקים משוקלל (2015) (ק"מ): 17.6

סמל צורת יישוב	צורת יישוב	מספר יישובים	אוכלוסייה, לפי צורת יישוב (לא כולל גרים מחוץ ליישובים)
180	סך הכל יישובים במועצה	7	
190	יישובים עירוניים, יהודיים	-	450 34.6%
191	יישובים עירוניים, מושבים	-	280 38.0%
192	יישובים עירוניים, מושבים שיתופיים	-	290 27.4%
193	יישובים עירוניים, קיבוצים	-	
280	יישובים עירוניים, לא-יהודיים	1	
290	יישובים עירוניים, לא-יהודיים	1	
310	מושבים (לרבות כפרים שיתופיים)	-	
320	מושבים שיתופיים	-	
330	קיבוצים	-	
340	יישובים מוסדיים, יהודיים	-	
350	יישובים כפריים אחרים, יהודיים	-	
370	יישובים קהילתיים	-	
440	יישובים מוסדיים, לא-יהודיים	-	
450	יישובים כפריים אחרים, לא-יהודיים	5	

הערה: המספר שמעל האחוזים מציין את סמל צורת היישוב.

דמוגרפיה

אחוזים	מספרים מוחלטים	קבוצת אוכלוסייה ודת	14.9	אוכלוסייה בסוף 2018 - סך הכל (אלפים)
100.0	14,915	סך הכל	7.7	זכרים
		ערבים	7.2	נקבות
100.0		מוסלמים	1,317	יחס תלות (ל-1,000 תושבים בלתי תלויים)
48.9		אחוז גידול האוכלוסייה (לעומת שנה קודמת)		התפלגות אוכלוסייה, לפי גיל ומין (אחוזים)
443		לידות חי		גיל
15		פטירות		16.5 4-0
428		ריבוי טבעי - סך הכל		13.6 9-5
34.3		שיעור ל-1,000 תושבים		11.9 14-10
3.4		פטירות תינוקות (ממוצע 2014-2018)		12.9 19-15
(13.2)		שיעור ל-1,000 לידות חי 2014-2018		18.3 29-20
19		הגירה בתוך הרשות		15.8 44-30
4,506		מאזן הגירה פנימית		7.8 59-45
4,508		מאזן הגירה - סך הכל		1.3 64-60
				2.0 +65
				49.4 17-0
				0.6 +75

הגירה פנימית, לפי מין וגיל						
גיל				מין		סך הכל
+65	64-30	29-15	עד 14	נקבות	זכרים	
84	1,180	1,664	1,625	2,189	2,364	4,553
..	13	17	15	22	25	47

2018

אל קסום

שכר ורווחה

מקבלי קצבאות בגין ילדים (סוף שנה)				מקבלי:	
מספר ילדים במשפחה			סך הכל	דמי אבטלה - סך הכל (ממוצע חודשי)	48
+5	4-3	2-1			
100	114	44	258	הכשרה מקצועית	-
627	401	72	1,100	גיל ממוצע (לא כולל חיילים)	35
נתוני 2017				דמי אבטלה ממוצעים ליום (ש"ח)	120
שכר חודשי ממוצע של שכיר במשך השנה				קצבאות זקנה ושאריות (סוף שנה)	243
% שינוי ריאלי לעומת שנה קודמת		ש"ח		מזה: אחוז מקבלי השלמת הכנסה	55.6
1.3	5,489			גמלת הבטחת הכנסה (נפשות, במשך השנה)	2,918
1.8	6,400			גמלאות (סוף שנה): סיעוד	28
-2.7	3,697			נכות כללית	73
מספר השכירים				ניידות	13
אחוז השכירים המשתכרים עד שכר מינימום				נכות מעבודה ותלויים	1
54.6				מבוטחים בקופות חולים	
0.3547	מדד אי-השוויון - שכירים (מדד גייני, 0 שוויון מלא)			באחוזים: כללית	82.7
172	מספר העצמאים			מכבי	1.2
9,606	הכנסה חודשית ממוצעת של עצמאי במשך השנה (ש"ח)			מאוחדת	2.6
37.8	אחוז שינוי ריאלי לעומת שנה קודמת			לאומית	13.5
44.8	אחוז העצמאים המשתכרים עד מחצית השכר הממוצע				

בנייה ודיור

גמר בנייה	התחלת בנייה	
11.5	0.0	שטח - סך הכל (אלפי מ"ר)
1.4	0.0	מזה: למגורים (אלפי מ"ר)
6	..	מספר דירות

תשתיות ושירותים עירוניים

גמר	התחלה	
-	-	סלילת כבישים חדשים, הרחבה ושיקום של כבישים
-	-	אורך (ק"מ)
-	-	שטח (אלפי מ"ר)
-	-	הנחת צינורות: מים (ק"מ)
-	-	ביוב (ק"מ)
-	-	תיעול (ק"מ)

תחבורה

1,373	כלי רכב מנועיים - סך הכל
1,013	מזה: כלי רכב פרטיים
11.3	גיל ממוצע של כלי רכב פרטי (שנים)
5	תאונות דרכים עם נפגעים (ת"ד) - סך הכל
1	קטלניות
3	קשות
1	קלות
0.4	שיעור ל-1,000 תושבים
4.5	שיעור ל-1,000 כלי רכב
1	הרוגים

חינוך

ילדים בגנים של משרד החינוך תשע"ח 2017/18				
סך הכל	גיל 3	גיל 4	גיל 5	גיל 6
644	180	209	245	10

תשע"ח* 2017/18	בתי ספר	כיתות	תלמידים	ממוצע תלמידים לכיתה
סך הכל	21	345	8,618	25
יסודי	15	225	5,586	25
על-יסודי	12	120	3,032	25
חטיבת ביניים	5	51	1,380	27
תיכון	7	69	1,652	24
זכאים לתעודת בגרות מבין תלמידי כיתות יב (אחוזים):				
סך הכל	48.0			
עמדו בדרישות הסף של האוניברסיטאות	30.8			

*החל משנת הלימודים תשע"ח, הנתונים לא כוללים חינוך מיוחד.

השכלה גבוהה

2019	
אחוז	
5.4	בעלי תארים מישראל מכלל בני 35-55
..	מסיימי יב שהחלו לימודים גבוהים בתוך 8 שנים מסיום התיכון
8.0	סטודנטים מכלל בני 20-25
1.6	סטודנטים מכלל האוכלוסייה

פסולת

0.9	פסולת מוצקה ביתית, מסחרית וגזם (ק"ג לנפש ליום)
3.4	אחוז מחזור

2018

אל קסום

שימושי קרקע 2013

אחוז	קמ"ר	
100	38.60	סך הכל שטח שיפוט
8.2	3.17	מגורים
0.3	0.12	חינוך והשכלה
-	-	בריאות ורווחה
0.1	0.02	שירותים ציבוריים
-	-	תרבות, פנאי, נופש וספורט
-	-	מסחר ומשרדים
-	-	תעשייה
0.1	0.03	תשתית ותחבורה
-	0.01	מבנים חקלאיים
-	-	גינון לנוי, פארק ציבורי
-	-	יער וחורש
2.5	0.95	מטעים
53.5	20.65	גידולי שדה
35.3	13.65	שטח פתוח אחר
2,587	(נפשות לקמ"ר)	צפיפות אוכלוסייה לשטח בנוי למגורים
8.2		אוכלוסייה בסוף 2013 - סך הכל (אלפים)

מדד פריפריאליות 2015

3	אשכול: (מ-1 עד 10, 1 הפריפריאלי ביותר)
-0.607	ערך מדד:
48	דירוג: (מ-1 עד 255, 1 הפריפריאלי ביותר)
	דירוג לפי מרכיבי המדד:
42	מדד נגישות פוטנציאלית:
	(מ-1 עד 255, 1 הנגישות הנמוכה ביותר)
78	קרבה לגבול מחוז תל אביב:
	(מ-1 עד 255, 1 המרוחק ביותר)

מדד חברתי-כלכלי 2015

1	אשכול: (מ-1 עד 10, 1 הנמוך ביותר)
-2.259	ערך מדד:
4	דירוג: (מ-1 עד 255, 1 הנמוך ביותר)

2018 אוכלוסייה במוסדות לינה

אחוז מאוכל' הרשות	סך הכל	
-	-	מוסדות לינה
-	-	דיירי מוסדות לינה
-	-	בתי אבות ודיור מוגן
-	-	מוסדות חינוך
-	-	מוסדות דת
-	-	מוסדות אשפוז כולל הוסטלים
-	-	מוסדות אחרים

2018

אל קסום

נתוני ביצוע תקציב הרשות (אלפי ש"ח, אלא אם כן צוין אחרת)

הוצאות		הכנסות	
262,912	סך הכל תשלומים (תקציב רגיל ובלתי רגיל)	268,769	סך הכל תקבולים (תקציב רגיל ובלתי רגיל)
236,263	תקציב רגיל - סך הכל	233,118	תקציב רגיל - סך הכל
15,841	הוצאות לנפש (ש"ח)	15,630	הכנסות לנפש (ש"ח)
	לפי פרקי תקציב		לפי פרקי תקציב
8,689	הנהלה וכלליות	29,385	מיסים ומענקים
7,941	שירותים מקומיים	661	שירותים מקומיים
210,937	שירותים ממלכתיים	202,977	שירותים ממלכתיים
179,498	מזה: חינוך	174,724	מזה: חינוך
28,465	רווחה	28,236	רווחה
2,964	תרבות	17	תרבות
6,860	מפעלים	-	מפעלים
4,284	מזה: מפעל המים	-	מזה: מפעל מים
1,836	תשלומים בלתי רגילים	95	תקבולים בלתי רגילים
	לפי סיווג כלכלי		לפי סיווג כלכלי
52,950	עלות עבודה - סך הכל	7,235	הכנסות עצמיות - סך הכל
39,795	מזה: חינוך	2,290	מזה: חינוך
6,147	רווחה	254	רווחה
		3,114	ארנונה - סך הכל גבייה
141,704	הוצאות לפעולות	-	* למגורים
102	פירעון מלוות	-	סך הכל גבייה
329	הוצאות מימון	-	סך הכל חיובים נטו
		-	יחס גבייה לכלל החיובים
		-	גבייה השנה (קרן + ריבית)
		-	חיוב בשנת החשבון
2,272	העברות והוצאות חד-פעמיות (כולל כיסוי גירעון מצטבר)	-	יחס גבייה השנה לחיוב השנה
		-	פטורים, שחרורים והנחות
		-	גביית פיגורים (קרן + ריבית)
38,906	כלליות, השתתפויות ותמיכות	3,114	* לא למגורים - סך הכל גבייה
		1,577	עצמיות אחרות
		225,883	הכנסות מהממשלה - סך הכל
		172,434	מזה: משרד החינוך
		27,691	משרד הרווחה
		23,386	מענק כללי
		-	מענקים מיועדים
		1,685	מענקים מיוחדים
		-	מענקים להקטנת גירעון מצטבר
		-	מלווה לאיזון
26,649	תקציב בלתי רגיל - סך הכל	35,651	תקציב בלתי רגיל - סך הכל
26,644	מזה: עבודות שבוצעו במשך השנה	-	מזה: השתתפות בעלי נכסים
-	העברת מלוות	26,725	השתתפות משרדי ממשלה
5	הוצאות אחרות	-	מלוות
		8,926	הכנסות אחרות
			עודף/גירעון בתקציב הרגיל השנה
		-3,145	עודף/גירעון בתקציב הרגיל השנה ללא קבלת מלוות לאיזון
		-3,168	עודף/גירעון מצטבר בתקציב הרגיל לסוף שנה
		839	עומס מלוות לפירעון בסוף השנה (כולל הפרשי הצמדה)

2018

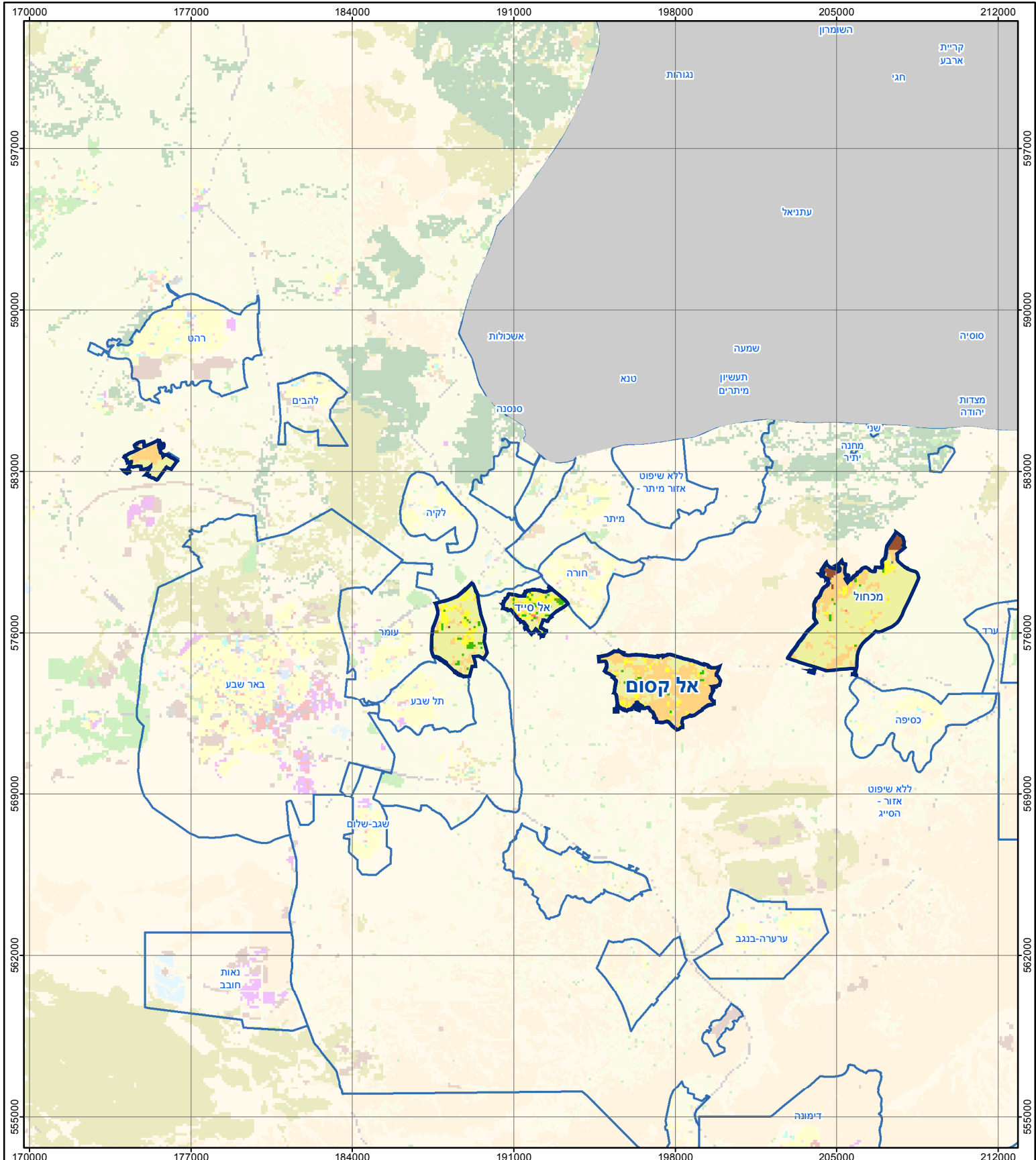
אל קסום

חיובי ארנונה* לפי סוג נכס (2017 ו-2018)

חיוב באלפי ש"ח		שטחים באלפי מ"ר		סוג הנכס
2018	2017	2018	2017	
3,432	3,371	203	203	סך הכל
-	-	-	-	מגורים
78	76	1	1	משרדים, שירותים ומסחר
201	1,899	4	4	תעשייה
-	-	-	-	מלאכה
-	-	-	-	בנקים וחברות ביטוח
-	-	-	-	בתי מלון
-	-	-	-	חניונים
1,289	18	116	2	קרקע תפוסה
-	-	-	-	קרקע תפוסה המשמשת לעריכת אירועים
1,856	-	82	82	קרקע תפוסה במפעל עתיר שטח
-	-	-	-	אדמה חקלאית
-	-	-	-	מבנה חקלאי
-	-	-	-	אדמת בניין
-	-	-	-	מגורים שאינם בשימוש
-	-	-	-	מערכת סולרית הממוקמת על גג נכס
-	-	-	-	מערכת סולרית שאינה ממוקמת על גג נכס
-	-	-	-	קרקע תפוסה למערכת סולרית
8	1,378	-	114	יתר סוגי הנכסים

* חיובי ארנונה מתייחסים לנתוני חיוב ראשוני, שאינם כולל את השינויים בסכומי המס בשל הצמדה ואת הגידול הטבעי שחל במהלך השנה כתוצאה מתוספת נכסים.

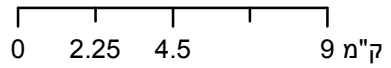
מקור הנתונים: דוח כספי שנתי מבוקר ברשויות מקומיות, נספח א.



מפת התמצאות

אל קסום

סוג רשות: מועצה אזורית



שימושי קרקע:

כרייה וחציבה	מסחר ומגורים במרכז עירוני	חינוך והשכלה
גופי מים	תחבורה	בריאות ורווחה
גינות לנוי פארק ציבורי	מסחר ומשרדים	שירותי דת
יער וחורש	תעשייה	חירום והצלה
מטעים	מכלולי תשתית	שירותי מנהל ציבורי
גידולי שדה	שירות לציבור ללא אפיון	בתי עלמין
שיחים בתה ועשבוני	מגורים	תרבות פנאי וספורט
קרקע וסלע	מבנים חקלאיים	מלונאות ואירוח כפרי