

2018

אלונה

כללי

מסל: 45 מחוז: חיפה	מרחב ימי, רשויות הגובלות בחוף הים: 0 מעמד מוניציפלי: מועצה אזורית
שנת קבלת מעמד מוניציפלי: 1953	סמל ושם ועדת תכנון ובנייה: 351 מנשה-אלונה
מספר חברי מועצה: 9	שטח (קמ"ר): 27.03
	מוצא המרחקים (2015) (ק"מ): 3.0
	מוצא המרחקים משוקלל (2015) (ק"מ): 3.1

סמל צורת יישוב	צורת יישוב	מספר יישובים	אוכלוסייה, לפי צורת יישוב (לא כולל גרים מחוץ ליישובים)
180	סך הכל יישובים במועצה	3	
190	יישובים עירוניים, יהודיים	-	
191	יישובים עירוניים, מושבים	-	
192	יישובים עירוניים, מושבים שיתופיים	-	
193	יישובים עירוניים, קיבוצים	-	
280	יישובים עירוניים, לא-יהודיים	-	
290	יישובים עירוניים, לא-יהודיים	-	
310	מושבים (לרבות כפרים שיתופיים)	3	
320	מושבים שיתופיים	-	
330	קיבוצים	-	
340	יישובים מוסדיים, יהודיים	-	
350	יישובים כפריים אחרים, יהודיים	-	
370	יישובים קהילתיים	-	
440	יישובים מוסדיים, לא-יהודיים	-	
450	יישובים כפריים אחרים, לא-יהודיים	-	

הערה: המספר שמעל האחוזים מציין את סמל צורת היישוב.

דמוגרפיה

אחוזים	מספרים מוחלטים	קבוצת אוכלוסייה ודת	אוכלוסייה בסוף 2018 - סך הכל (אלפים)																									
100.0	2,279	סך הכל	2.3																									
100.0		יהודים ואחרים	1.1																									
98.1		יהודים	1.1																									
-0.7		אחוז גידול האוכלוסייה (לעומת שנה קודמת)	868																									
26		לידות חי	התפלגות אוכלוסייה, לפי גיל ומין (אחוזים)																									
2		פטירות																										
24		ריבוי טבעי - סך הכל	<table border="1"> <thead> <tr> <th>גיל</th> <th>אחוזים</th> </tr> </thead> <tbody> <tr><td>4-0</td><td>7.6</td></tr> <tr><td>9-5</td><td>11.5</td></tr> <tr><td>14-10</td><td>11.0</td></tr> <tr><td>19-15</td><td>8.4</td></tr> <tr><td>29-20</td><td>9.1</td></tr> <tr><td>44-30</td><td>22.2</td></tr> <tr><td>59-45</td><td>18.0</td></tr> <tr><td>64-60</td><td>4.3</td></tr> <tr><td>+65</td><td>7.9</td></tr> <tr><td>17-0</td><td>35.3</td></tr> <tr><td>+75</td><td>1.9</td></tr> </tbody> </table>		גיל	אחוזים	4-0	7.6	9-5	11.5	14-10	11.0	19-15	8.4	29-20	9.1	44-30	22.2	59-45	18.0	64-60	4.3	+65	7.9	17-0	35.3	+75	1.9
גיל	אחוזים																											
4-0	7.6																											
9-5	11.5																											
14-10	11.0																											
19-15	8.4																											
29-20	9.1																											
44-30	22.2																											
59-45	18.0																											
64-60	4.3																											
+65	7.9																											
17-0	35.3																											
+75	1.9																											
10.5		שיעור ל-1,000 תושבים																										
..		פטירות תינוקות (ממוצע 2014-2018)																										
-		שיעור ל-1,000 לידות חי 2018-2014																										
5		הגירה בתוך הרשות																										
-50		מאזן הגירה פנימית																										
-51		מאזן הגירה - סך הכל																										
-		עולים בהשתקעות ראשונה																										
-		גיל (אחוזים): 17-0																										
-		44-18																										
-		64-45																										
-		+65																										
4.9		אחוז עולי 1990+ מסך האוכלוסייה																										

הגירה פנימית, לפי מין וגיל

גיל				מין		סך הכל	
+65	64-30	29-15	עד 14	נקבות	זכרים		
..	40	8	26	41	34	75	נכנסים
-	54	21	50	64	61	125	יוצאים

2018

אלונה

שכר ורווחה

מקבלי קצבאות בגין ילדים (סוף שנה)				מקבלי:	
מספר ילדים במשפחה			סך הכל	דמי אבטלה - סך הכל (ממוצע חודשי)	14
+5	4-3	2-1			
..	117	165	284	מזה: גברים	..
10	375	267	652	הכשרה מקצועית	-
משפחות ילדים					
נתוני 2017					
שכר חודשי ממוצע של שכיר במשך השנה					
% שינוי ריאלי לעומת שנה קודמת		ש"ח			
5.8	12,004				38
6.8	15,178				186
3.7	8,824				159
מספר השכירים					
879	אחוז השכירים המשתכרים עד שכר מינימום 34.5				
0.4832	מדד אי-השוויון - שכירים (מדד גייני, 0 שוויון מלא)				
188	מספר העצמאים				
9,205	הכנסה חודשית ממוצעת של עצמאי במשך השנה (ש"ח)				
4.0	אחוז שינוי ריאלי לעומת שנה קודמת				
42.0	אחוז העצמאים המשתכרים עד מחצית השכר הממוצע				
					2.5
					17
					21
					27
					7
					10
מבוטחים בקופות חולים					
					31.5
					29.4
					9.3
					29.9

בנייה ודיור

גמר בנייה	התחלת בנייה	
0.1	0.4	שטח - סך הכל (אלפי מ"ר)
0.1	0.4	מזה: למגורים (אלפי מ"ר)
..	..	מספר דירות

תשתיות ושירותים עירוניים

גמר	התחלה	
0.4	0.4	סלילת כבישים חדשים, הרחבה ושיקום של כבישים
0.4	0.4	אורך (ק"מ)
3.2	3.2	שטח (אלפי מ"ר)
-	-	הנחת צינורות: מים (ק"מ)
-	-	ביוב (ק"מ)
-	-	תיעול (ק"מ)

תחבורה

1,123	כלי רכב מנועיים - סך הכל
821	מזה: כלי רכב פרטיים
7.6	גיל ממוצע של כלי רכב פרטי (שנים)
-	תאונות דרכים עם נפגעים (ת"ד) - סך הכל
-	קטלניות
-	קשות
-	קלות
..	שיעור ל-1,000 תושבים
..	שיעור ל-1,000 כלי רכב
-	הרוגים

חינוך

ילדים בגנים של משרד החינוך תשע"ח 2017/18				
סך הכל	גיל 3	גיל 4	גיל 5	גיל 6
111	31	43	35	..

תשע"ח* 2017/18	בתי ספר	כיתות	תלמידים	ממוצע תלמידים לכיתה
סך הכל	..	12	341	28
יסודי	..	12	341	28
על-יסודי	..	0	0	-
חטיבת ביניים	..	0	0	-
תיכון	..	0	0	-
זכאים לתעודת בגרות מבין תלמידי כיתות יב (אחוזים):				
סך הכל	85.0			
עמדו בדרישות הסף של האוניברסיטאות	82.5			

*החל משנת הלימודים תשע"ח, הנתונים לא כוללים חינוך מיוחד.

השכלה גבוהה

2019	
אחוז	
45.0	בעלי תארים מישראל מכלל בני 35-55
..	מסיימי יב שהחלו לימודים גבוהים בתוך 8 שנים מסיום התיכון
7.7	סטודנטים מכלל בני 20-25
2.7	סטודנטים מכלל האוכלוסייה

פסולת

2.3	פסולת מוצקה ביתית, מסחרית וגזם (ק"ג לנפש ליום)
54.7	אחוז מחזור

2018

אלונה

שימושי קרקע 2013

אחוז	קמ"ר	
100	27.07	סך הכל שטח שיפוט
4.1	1.11	מגורים
-	0.01	חינוך והשכלה
-	-	בריאות ורווחה
-	-	שירותים ציבוריים
0.1	0.03	תרבות, פנאי, נופש וספורט
0.1	0.02	מסחר ומשרדים
-	-	תעשייה
1.0	0.27	תשתית ותחבורה
0.4	0.12	מבנים חקלאיים
0.1	0.02	גינון לנוי, פארק ציבורי
42.2	11.43	יער וחורש
26.2	7.09	מטעים
4.7	1.27	גידולי שדה
21.1	5.70	שטח פתוח אחר
1,982		צפיפות אוכלוסייה לשטח בנוי למגורים (נפשות לקמ"ר)
2.2		אוכלוסייה בסוף 2013 - סך הכל (אלפים)

מדד פריפריאליות 2015

5	אשכול: (מ-1 עד 10, 1 הפריפריאלי ביותר)
0.071	ערך מדד:
130	דירוג: (מ-1 עד 255, 1 הפריפריאלי ביותר)
	דירוג לפי מרכיבי המדד:
103	מדד נגישות פוטנציאלית:
	(מ-1 עד 255, 1 הנגישות הנמוכה ביותר)
152	קרבה לגבול מחוז תל אביב:
	(מ-1 עד 255, 1 המרוחק ביותר)

מדד חברתי-כלכלי 2015

8	אשכול: (מ-1 עד 10, 1 הנמוך ביותר)
1.121	ערך מדד:
214	דירוג: (מ-1 עד 255, 1 הנמוך ביותר)

2018 אוכלוסייה במוסדות לינה

אחוז מאוכל' הרשות	סך הכל	
-	-	מוסדות לינה
-	-	דיירי מוסדות לינה
-	-	בתי אבות ודיור מוגן
-	-	מוסדות חינוך
-	-	מוסדות דת
-	-	מוסדות אשפוז כולל הוסטלים
-	-	מוסדות אחרים

2018

אלונה

נתוני ביצוע תקציב הרשות (אלפי ש"ח, אלא אם כן צוין אחרת)

הוצאות		הכנסות	
20,364	סך הכל תשלומים (תקציב רגיל ובלתי רגיל)	20,572	סך הכל תקבולים (תקציב רגיל ובלתי רגיל)
19,610	תקציב רגיל - סך הכל	19,620	תקציב רגיל - סך הכל
8,605	הוצאות לנפש (ש"ח)	8,609	הכנסות לנפש (ש"ח)
	לפי פרקי תקציב		לפי פרקי תקציב
2,784	הנהלה וכלליות	10,647	מיסים ומענקים
4,311	שירותים מקומיים	1,872	שירותים מקומיים
9,987	שירותים ממלכתיים	6,702	שירותים ממלכתיים
7,289	מזה: חינוך	4,882	מזה: חינוך
743	רווחה	638	רווחה
1,533	תרבות	812	תרבות
961	מפעלים	-	מפעלים
-	מזה: מפעל המים	-	מזה: מפעל מים
1,567	תשלומים בלתי רגילים	399	תקבולים בלתי רגילים
	לפי סיווג כלכלי		לפי סיווג כלכלי
7,227	עלות עבודה - סך הכל	7,342	הכנסות עצמיות - סך הכל
1,924	מזה: חינוך	1,273	מזה: חינוך
236	רווחה	13	רווחה
		2,908	ארנונה - סך הכל גבייה
8,087	הוצאות לפעולות		* למגורים
		2,750	סך הכל גבייה
111	פירעון מלוות	3,777	סך הכל חיובים נטו
		72.8 %	יחס גבייה לכלל החיובים
52	הוצאות מימון	2,271	גבייה השנה (קרן + ריבית)
		3,206	חיוב בשנת החשבון
	העברות והוצאות חד-פעמיות (כולל כיסוי גירעון מצטבר)	70.8 %	יחס גבייה השנה לחיוב השנה
28		314	פטורים, שחרורים והנחות
		479	גביית פיגורים (קרן + ריבית)
4,105	כלליות, השתתפויות ותמיכות	158	* לא למגורים - סך הכל גבייה
		3,148	עצמיות אחרות
		12,278	הכנסות מהממשלה - סך הכל
		3,609	מזה: משרד החינוך
		626	משרד הרווחה
		7,297	מענק כללי
		-	מענקים מיועדים
		4	מענקים מיוחדים
		-	מענקים להקטנת גירעון מצטבר
		-	מלווה לאיזון
754	תקציב בלתי רגיל - סך הכל	952	תקציב בלתי רגיל - סך הכל
647	מזה: עבודות שבוצעו במשך השנה	-	מזה: השתתפות בעלי נכסים
-	העברת מלוות	858	השתתפות משרדי ממשלה
107	הוצאות אחרות	-	מלוות
		94	הכנסות אחרות
		10	עודף/גירעון בתקציב הרגיל השנה
		10	עודף/גירעון בתקציב הרגיל השנה ללא קבלת מלוות לאיזון
		78	עודף/גירעון מצטבר בתקציב הרגיל לסוף שנה
		327	עומס מלוות לפירעון בסוף השנה (כולל הפרשי הצמדה)

2018

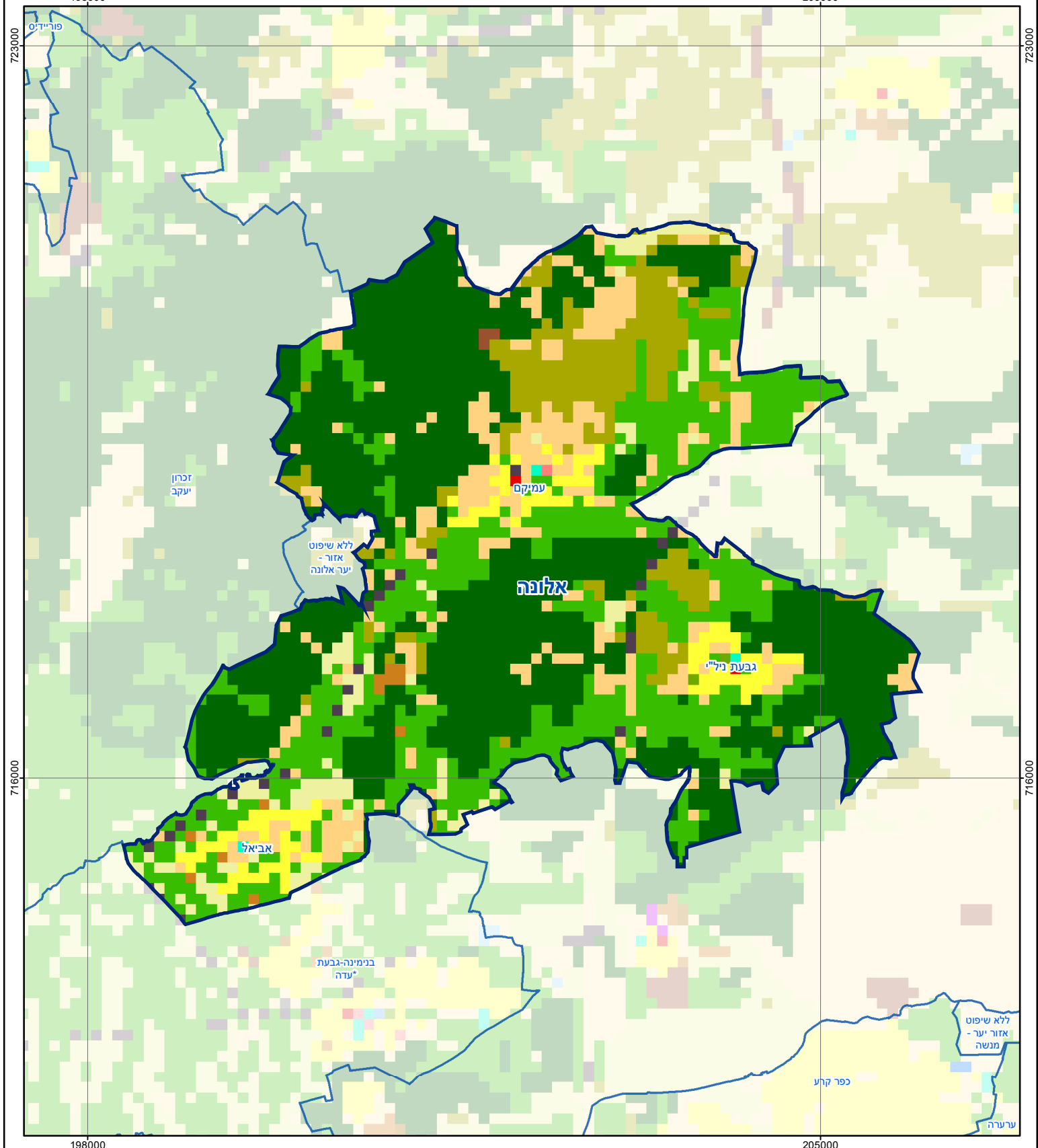
אלונה

חיובי ארנונה* לפי סוג נכס (2017 ו-2018)

חיוב באלפי ש"ח		שטחים באלפי מ"ר		סוג הנכס
2018	2017	2018	2017	
3,248	3,165	86	86	סך הכל
3,115	3,013	80	80	מגורים
69	68	1	1	משרדים, שירותים ומסחר
5	5	-	-	תעשייה
-	-	-	-	מלאכה
-	-	-	-	בנקים וחברות ביטוח
-	-	-	-	בתי מלון
-	-	-	-	חניונים
42	42	4	4	קרקע תפוסה
-	-	-	-	קרקע תפוסה המשמשת לעריכת אירועים
-	-	-	-	קרקע תפוסה במפעל עתיר שטח
-	-	-	-	אדמה חקלאית
-	-	-	-	מבנה חקלאי
-	-	-	-	אדמת בניין
-	-	-	-	מגורים שאינם בשימוש
-	-	-	-	מערכת סולרית הממוקמת על גג נכס
-	-	-	-	מערכת סולרית שאינה ממוקמת על גג נכס
-	-	-	-	קרקע תפוסה למערכת סולרית
17	37	-	-	יתר סוגי הנכסים

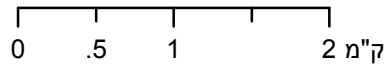
* חיובי ארנונה מתייחסים לנתוני חיוב ראשוני, שאינו כולל את השינויים בסכומי המס בשל הצמדה ואת הגידול הטבעי שחל במהלך השנה כתוצאה מתוספת נכסים.

מקור הנתונים: דוח כספי שנתי מבוקר ברשויות מקומיות, נספח א.



אלונה

סוג רשות: מועצה אזורית



מפת התמצאות



שימושי קרקע:	
כרייה וחציבה	חינוך והשכלה
גופי מים	בריאות ורווחה
גינון לנוי פארק ציבורי	שירותי דת
יער חורש	חירום והצלה
מטעים	שירותי מנהל ציבורי
גידולי שדה	בתי עלמין
שיחים בתה ועשבוני	תרבות פנאי וספורט
קרקע וסלע	מלונאות ואירוח כפרי
מסחר ומגורים במרכז עירוני	מבנים חקלאיים
תחבורה	
מסחר ומשרדים	
תעשייה	
מכלולי תשתית	
שירות לציבור ללא אפיון	
מגורים	