

2018

גבעתיים

כללי

מספרים מוחלטים	קבוצת אוכלוסייה ודת	אחוזים
60,212	סך הכל	100.0
	יהודים ואחרים	99.9
	יהודים	96.7

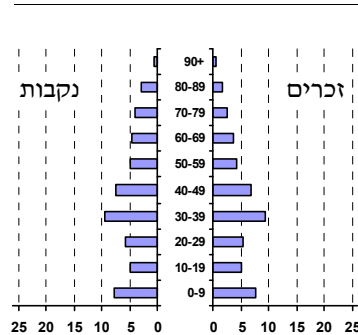
סמל: 6300 מחוז: תל אביב
 מעמד מוניציפלי: עירייה
 שנת קבלת מעמד מוניציפלי: 1959
 מספר חברי מועצה: 17
 סמל ושם ועדת תכנון ובנייה: 503 גבעתיים
 מרחק מגבול מחוז תל אביב (2015) (ק"מ): 00.0
 מרחב ימי, רשויות הגובלות בחוף הים: 0

דמוגרפיה

אחוז גידול האוכלוסייה (לעומת שנה קודמת) 1.2
 לידות חי 1,043
 פטירות 444
 ריבוי טבעי - סך הכל 599
 שיעור ל-1,000 תושבים 10.0
 פטירות תינוקות (ממוצע 2014-2018) 2.0
 שיעור ל-1,000 לידות חי 2018-2014 (1.9)
 הגירה בתוך הרשות 2,439
 מאזן הגירה פנימית 37
 מאזן הגירה - סך הכל 139
 עולים בהשקעות ראשונה 125
 גיל (אחוזים): 17-0 : 23.2
 44-18 : 46.4
 64-45 : 20.0
 +65 : 10.4
 אחוז עולי 1990+ מסך האוכלוסייה 8.3

אוכלוסייה בסוף 2018 (אלפים) 60.2
 זכרים 28.5
 נקבות 31.7
 יחס תלות (ל-1,000 תושבים בלתי תלויים) 734

התפלגות אוכלוסייה, לפי גיל ומין (אחוזים)



הגירה פנימית, לפי מין וגיל

גיל				מין		סך הכל	
+65	64-30	29-15	עד 14	נקבות	זכרים		
177	2,020	1,268	605	2,064	2,006	4,070	נכנסים
233	2,182	761	857	2,049	1,984	4,033	יוצאים

שכר ורווחה

מקבלי קצבאות בגין ילדים (סוף שנה)

מספר ילדים במשפחה			סך הכל	משפחות ילדים
+5	4-3	2-1		
28	1,954	5,346	7,328	
148	6,084	8,356	14,588	

נתוני 2017
 שכר חודשי ממוצע של שכיר במשך השנה

% שינוי ריאלי לעומת שנה קודמת	ש"ח	סך הכל
5.4	13,133	גברים
4.9	15,706	נשים
5.6	10,792	

מספר השכירים 28,422
 אחוז השכירים המשתכרים עד שכר מינימום 26.2
 מדד אי-השוויון - שכירים (מדד גיני, 0 שוויון מלא) 0.4497
 מספר העצמאים 2,677
 הכנסה חודשית ממוצעת של עצמאי במשך השנה (ש"ח) 13,672
 אחוז שינוי ריאלי לעומת שנה קודמת 6.2
 אחוז העצמאים המשתכרים עד מחצית השכר הממוצע 31.9

מקבלי:

554	דמי אבטלה - סך הכל (ממוצע חודשי)
232	מזה: גברים
..	הכשרה מקצועית
39	גיל ממוצע (לא כולל חיילים)
180	דמי אבטלה ממוצעים ליום (ש"ח)
9,389	קצבאות זקנה ושאיירים (סוף שנה)
5.0	מזה: אחוז מקבלי השלמת הכנסה
231	גמלת הבטחת הכנסה (נפשות, במשך השנה)
1,586	גמלאות (סוף שנה): סיעוד
1,118	נכות כללית
224	ניידות
206	נכות מעבודה ותלויים

מבוטחים בקופות חולים

39.9	באחוזים: כללית
50.2	מכבי
6.3	מאוחדת
3.6	לאומית

2018

גבעתיים

מים

תקבולים (אלפי מ"ק)			4,061
פחת (אלפי מ"ק)			117
אחוז הפחת מסך כל תקבולי המים			2.9
צריכה, לפי ייעוד			
אחוז מסך הכל	אלפי מ"ק		
100.0	3,944	סך הכל	
100.0	3,944	ביתית (וכל צריכה אחרת)	
-	-	חקלאית	
צריכה ביתית (וכל צריכה אחרת), לפי ייעוד			
מ"ק לנפש	אחוז	אלפי מ"ק	
65.5	100.0	3,944	סך הכל
53.6	81.9	3,230	מזה: למגורים
1.6	2.5	99	למוסדות הרשות
3.2	4.9	194	לגינות ציבורי
4.9	7.5	295	למסחר ומלאכה
0.6	0.8	33	לבנייה

תחבורה

כלי רכב מנועיים - סך הכל		23,921
מזה: כלי רכב פרטיים		20,254
גיל ממוצע של כלי רכב פרטי (שנים)		6.5
תאונות דרכים עם נפגעים (ת"ד) - סך הכל		50
קטלניות		2
קשות		8
קלות		40
שיעור ל-1,000 תושבים		0.8
שיעור ל-1,000 כלי רכב		2.1
הרוגים		2

פסולת

פסולת מוצקה ביתית, מסחרית וגזם	
1.3	(ק"ג לנפש ליום)
42.3	אחוז מחזור

בנייה ודיור

גמר בנייה	התחלת בנייה	
19.3	92.3	שטח - סך הכל (אלפי מ"ר)
19.2	91.5	מזה: למגורים (אלפי מ"ר)
118	622	מספר דירות
24,471		מספר דירות למגורים לפי מרשם מבנים ודירות

שטח וצפיפות

3.24	שטח (קמ"ר)
18,565.7	צפיפות לקמ"ר

חינוך

ילדים בגנים של משרד החינוך תשע"ח 2017/18				
סך הכל	גיל 3	גיל 4	גיל 5	גיל 6
2,579	835	848	809	87

תשע"ח* 2017/18	בתי ספר	כיתות	תלמידים	ממוצע תלמידים לכיתה
סך הכל	14	255	7,635	30
יסודי	10	179	5,222	29
על-יסודי	5	76	2,413	32
חטיבת ביניים	..	0	0	-
תיכון	5	76	2,413	32
זכאים לתעודת בגרות מבין תלמידי כיתות יב (אחוזים):				
סך הכל	91.3			
עמדו בדרישות הסף של האוניברסיטאות	86.9			

* החל משנת הלימודים תשע"ח, הנתונים לא כוללים חינוך מיוחד.

השכלה גבוהה

2019	אחוז
53.0	בעלי תארים מישראל מכלל בני 35-55
63.4	מסיימי יב שהחלו לימודים גבוהים בתוך 8 שנים מסיום התיכון
18.9	סטודנטים מכלל בני 20-25
4.2	סטודנטים מכלל האוכלוסייה

בריאות

4.41	2018-2014	שיעור פטירות מתוקנן ל-1,000 תושבים
85.0	2018-2014	תוחלת חיים - סך הכל
1.99		שיעור פרייון כולל ל-1,000 תושבים
3,437.0	2016-2014	מספר מקרי סוכרת ממוצע לשנה
41.1	2016-2014	שיעור מקרי סוכרת מתוקנן ל-1,000 תושבים
		בעלי עודף משקל/השמנת יתר (אחוזים)
17.8	2017/18	כיתה א
23.0	2017/18	כיתה ז
110.8	2015-2011	מספר מקרי סרטן ממוצע לשנה, גברים
315.10	2015-2011	שיעור מקרי סרטן מכל הסוגים מתוקנן ל-100,000 תושבים, גברים
146.2	2015-2011	מספר מקרי סרטן ממוצע לשנה, נשים
334.06	2015-2011	שיעור מקרי סרטן מכל הסוגים מתוקנן ל-100,000 תושבים, נשים

תשתיות ושירותים עירוניים

גמר	התחלה	
1.1	1.1	סלילת כבישים חדשים, הרחבה ושיקום של כבישים אורך (ק"מ)
7.2	7.2	שטח (אלפי מ"ר)
-	-	הנחת צינורות: מים (ק"מ)
-	-	ביוב (ק"מ)
-	-	תיעול (ק"מ)

גבעתיים

2018

מדד חברתי-כלכלי 2015

אשכול: (מ-1 עד 10, 1 הנמוך ביותר)	8
ערך מדד:	1.455
דירוג: (מ-1 עד 255, 1 הנמוך ביותר)	241

מדד פריפריאליות 2015

אשכול: (מ-1 עד 10, 1 הפריפריאלי ביותר)	10
ערך מדד:	4.708
דירוג: (מ-1 עד 255, 1 הפריפריאלי ביותר)	255
דירוג לפי מרכיבי המדד:	
מדד נגישות פוטנציאלית:	255
(מ-1 עד 255, 1 הנגישות הנמוכה ביותר)	
קרבה לגבול מחוז תל אביב:	250
(מ-1 עד 255, 1 המרוחק ביותר)	

מדד קומפקטיות 2018

אשכול: (מ-1 עד 10, 1 הקומפקטי ביותר)	2
דירוג: (מ-1 עד 197, 1 הקומפקטי ביותר)	35
ציון תקן:	-0.960

שימושי קרקע 2013

קמ"ר	אחוז	
3.25	100.0	סך הכל שטח שיפוט
2.24	68.9	מגורים
0.14	4.3	חינוך והשכלה
0.01	0.3	בריאות ורווחה
0.09	2.8	שירותים ציבוריים
0.06	1.8	תרבות, פנאי, נופש וספורט
0.51	15.7	מסחר ומשרדים
0.03	0.9	תעשייה
-	-	תשתית ותחבורה
-	-	מבנים חקלאיים
0.06	1.8	גינון לנוי, פארק ציבורי
-	-	יער וחורש
-	-	מטעים
-	-	גידולי שדה
0.11	3.5	שטח פתוח אחר

סקר כוח אדם

49.3	סך הכל בני 15 ומעלה (אלפים)
	התעודה הגבוהה ביותר (אחוזים)
9.6	ללא תעודה, תעודת סיום בי"ס יסודי או חט"ב
9.5	תעודת סיום בי"ס תיכון
20.2	תעודת בגרות
8.2	תעודת סיום מוסד על תיכון
48.9	תעודה אקדמית
	תכונות כוח עבודה
76.8	אחוז המשתתפים בכוח העבודה
74.2	שיעור תעסוקה
3.5	אחוז בלתי מועסקים
81.8	אחוז מועסקים מחוץ ליישוב המגורים
25.8	סך כל משקי הבית (אלפים)
2.3	ממוצע נפשות למשק בית
	בעלות על דירה (אחוז מתוך משקי הבית)
47.7	בבעלות
48.9	בשכירות

25,089	צפיפות אוכלוסייה לשטח בנוי למגורים (נפשות לקמ"ר)
56.2	אוכלוסייה בסוף 2013 - סך הכל (אלפים)

מורשעים בדן

2017	סך הכל
47	שיעור ל-1,000 בני 19 ומעלה
1.0	סוגי עבירות
..	כלפי הסדר הציבורי
..	כלפי חיי אדם וגופו
..	מוסר
..	רכוש
..	מרמה וכלכליות
..	רישוי
-	אחר

אוכלוסייה במוסדות לינה

2018	סך הכל
4	מוסדות לינה
399	דיירי מוסדות לינה
0.64	בתי אבות ודוור מוגן
-	מוסדות חינוך
-	מוסדות דת
0.02	מוסדות אשפוז כולל הוסטלים
-	מוסדות אחרים

2018

גבעתיים

נתוני ביצוע תקציב הרשות (אלפי ש"ח, אלא אם כן צוין אחרת)

הוצאות		הכנסות	
463,721	סך הכל תשלומים (תקציב רגיל ובלתי רגיל)	482,844	סך הכל תקבולים (תקציב רגיל ובלתי רגיל)
412,445	<u>תקציב רגיל - סך הכל</u>	412,388	<u>תקציב רגיל - סך הכל</u>
6,850	הוצאות לנפש (ש"ח)	6,849	הכנסות לנפש (ש"ח)
	לפי פרקי תקציב		לפי פרקי תקציב
44,350	הנהלה וכלליות	248,483	מיסים ומענקים
86,905	שירותים מקומיים	46,297	שירותים מקומיים
199,197	שירותים ממלכתיים	112,469	שירותים ממלכתיים
129,353	מזה: חינוך	83,160	מזה: חינוך
41,407	רווחה	28,596	רווחה
24,903	תרבות	713	תרבות
693	מפעלים	4,350	מפעלים
1	מזה: מפעל המים	17	מזה: מפעל מים
81,300	תשלומים בלתי רגילים	789	תקבולים בלתי רגילים
	לפי סיווג כלכלי		לפי סיווג כלכלי
164,524	עלות עבודה - סך הכל	307,192	הכנסות עצמיות - סך הכל
48,628	מזה: חינוך	5,775	מזה: חינוך
8,553	רווחה	1,993	רווחה
75,479	הוצאות לפעולות	208,725	ארנונה - סך הכל גבייה * למגורים
8,894	פירעון מלוות	127,246	סך הכל גבייה
1,794	הוצאות מימון	133,906	סך הכל חיובים נטו
15,994	העברות והוצאות חד-פעמיות (כולל כיסוי גירעון מצטבר)	95.0 %	יחס גבייה לכלל החיובים
145,760	כלליות, השתתפויות ותמיכות	121,642	גבייה השנה (קרן + ריבית)
		153,976	חיוב בשנת החשבון
		79.0 %	יחס גבייה השנה לחיוב השנה
		26,028	פטורים, שחרורים והנחות
		5,604	גביית פיגורים (קרן + ריבית)
		81,479	* לא למגורים - סך הכל גבייה
		90,699	עצמיות אחרות
		105,196	הכנסות מהממשלה - סך הכל
		73,987	מזה: משרד החינוך
		28,407	משרד הרווחה
		-	מענק כללי
		-	מענקים מיועדים
		618	מענקים מיוחדים
		-	מענקים להקטנת גירעון מצטבר
		-	מלווה לאיזון
51,276	<u>תקציב בלתי רגיל - סך הכל</u>	70,456	<u>תקציב בלתי רגיל - סך הכל</u>
48,295	מזה: עבודות שבוצעו במשך השנה	-	מזה: השתתפות בעלי נכסים
-	העברת מלוות	5,220	השתתפות משרדי ממשלה
2,981	הוצאות אחרות	-	מלוות
		65,236	הכנסות אחרות
			עודף/גירעון בתקציב הרגיל השנה
-57			עודף/גירעון בתקציב הרגיל השנה ללא קבלת מלוות לאיזון
-57			עודף/גירעון מצטבר בתקציב הרגיל לסוף שנה
-100,349			עומס מלוות לפירעון בסוף השנה (כולל הפרשי הצמדה)
85,700			

2018

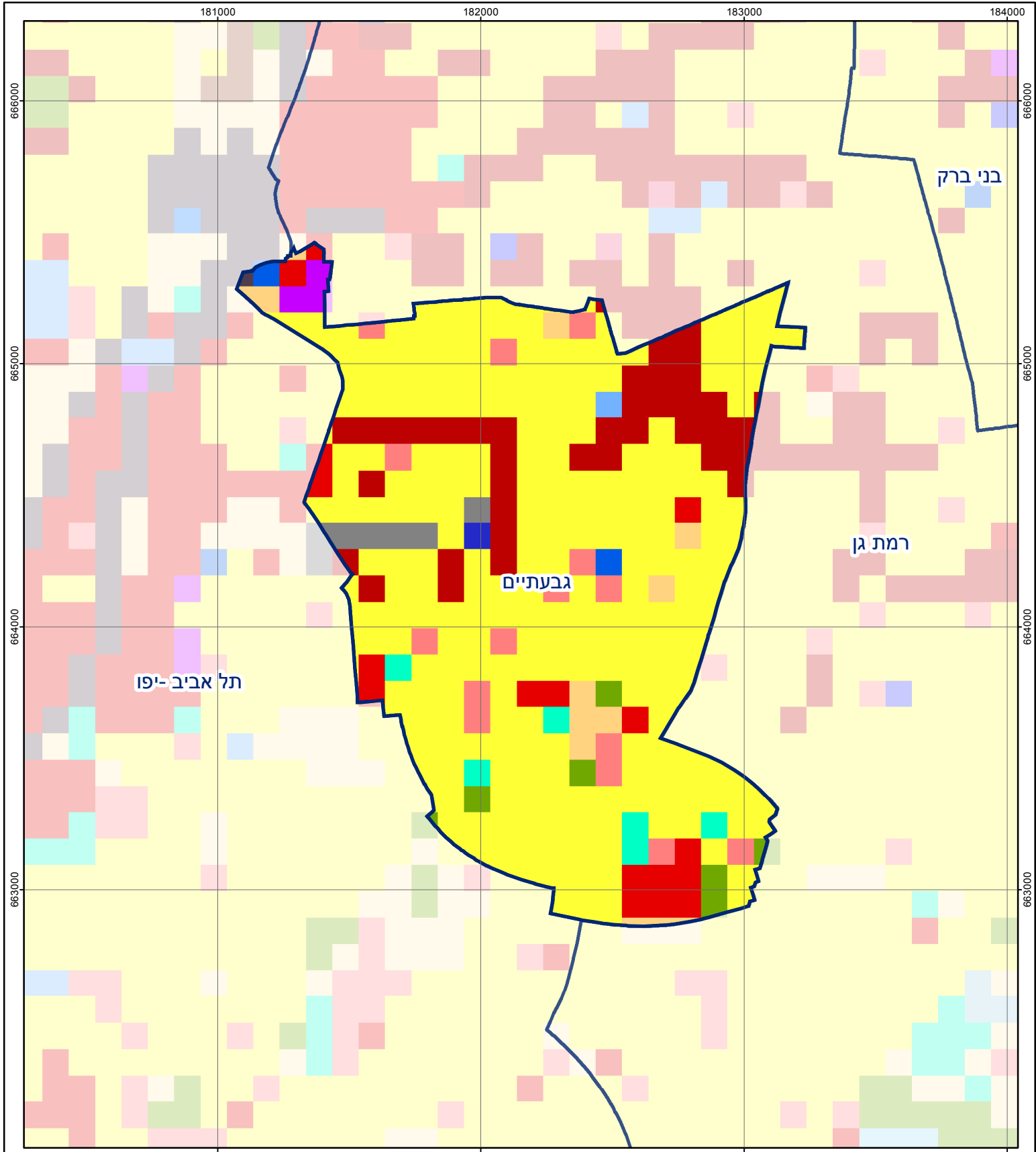
גבעתיים

חיובי ארנונה* לפי סוג נכס (2017 ו-2018)

חיוב באלפי ש"ח		שטחים באלפי מ"ר		סוג הנכס
2018	2017	2018	2017	
245,962	218,618	2,843	2,671	סך הכל
151,698	142,270	2,346	2,260	מגורים
71,659	56,093	254	204	משרדים, שירותים ומסחר
7,620	6,386	55	45	תעשייה
-	-	-	-	מלאכה
5,747	6,296	4	5	בנקים וחברות ביטוח
-	-	-	-	בתי מלון
7,229	5,641	143	114	חניונים
494	552	25	29	קרקע תפוסה
-	-	-	-	קרקע תפוסה המשמשת לעריכת אירועים
-	-	-	-	קרקע תפוסה במפעל עתיר שטח
-	-	-	-	אדמה חקלאית
-	-	-	-	מבנה חקלאי
-	-	-	-	אדמת בניין
-	-	-	-	מגורים שאינם בשימוש
-	-	-	-	מערכת סולרית הממוקמת על גג נכס
-	-	-	-	מערכת סולרית שאינה ממוקמת על גג נכס
-	-	-	-	קרקע תפוסה למערכת סולרית
1,515	1,380	16	15	יתר סוגי הנכסים

* חיובי ארנונה מתייחסים לנתוני חיוב ראשוני, שאינו כולל את השינויים בסכומי המס בשל הצמדה ואת הגידול הטבעי שחל במהלך השנה כתוצאה מתוספת נכסים.

מקור הנתונים: דוח כספי שנתי מבוקר ברשויות מקומיות, נספח א.



גבעתיים

סוג רשות: עירייה

סמל יישוב: 6300

0 350 700 מטרים



מפת התמצאות



שימושי קרקע:	
	חינוך והשכלה
	בריאות ורווחה
	שירותי דת
	חירום והצלה
	שירותי מנהל ציבורי
	בתי עלמין
	תרבות פנאי וספורט
	מלונאות ואירוח כפרי
	מסחר ומגורים במרכז עירוני
	תחבורה
	מסחר ומשרדים
	תעשייה
	מכלולי תשתית
	שירות לציבור ללא אפיון
	מגורים
	מבנים חקלאיים
	כרייה וחציבה
	גופי מים
	גינות לנוי פארק ציבורי
	יער וחורש
	מטעים
	גידולי שדה
	שיחים בתה ועשבוני
	קרקע וסלע