

2018

בני שמעון

כללי

מרחב ימי, רשויות הגובלות בחוף הים: 0	מעמד מוניציפלי: מועצה אזורית	מחוז: הדרום	סמל: 41
ממוצע המרחקים (2015) (ק"מ): 18.1	ממוצע המרחקים משוקלל (2015) (ק"מ): 16.4	שטח (קמ"ר): 380.86	שנת קבלת מעמד מוניציפלי: 1951
מרחב ימי, רשויות הגובלות בחוף הים: 0		סמל ושם ועדת תכנון ובנייה: בני שמעון	

צורת יישוב	סמל צורת יישוב	צורת יישוב	מספר יישובים	אוכלוסייה, לפי צורת יישוב (לא כולל גרים מחוץ ליישובים)
סך הכל יישובים במועצה			13	
יישובים עירוניים, יהודיים	180		-	
יישובים עירוניים, מושבים	190		-	
יישובים עירוניים, מושבים	191		-	
יישובים עירוניים, מושבים	192		-	
יישובים עירוניים, מושבים	193		-	
יישובים עירוניים, לא-יהודיים	280		-	
יישובים עירוניים, לא-יהודיים	290		-	
מושבים (לרבות כפרים שיתופיים)	310		4	
מושבים שיתופיים	320		-	
קיבוצים	330		8	
יישובים מוסדיים, יהודיים	340		-	
יישובים כפריים אחרים, יהודיים	350		-	
יישובים קהילתיים	370		1	
יישובים מוסדיים, לא-יהודיים	440		-	
יישובים כפריים אחרים, לא-יהודיים	450		-	

הערה: המספר שמעל האחוזים מציין את סמל צורת היישוב.

דמוגרפיה

אחוזים	מספרים מוחלטים	קבוצת אוכלוסייה ודת	אוכלוסייה בסוף 2018 - סך הכל (אלפים)	
100.0	10,543	סך הכל	10.5	
99.9		יהודים ואחרים	5.3	
98.2		יהודים	5.2	
5.2		אחוז גידול האוכלוסייה (לעומת שנה קודמת)	1,063	
176		לידות חי	התפלגות אוכלוסייה, לפי גיל ומין (אחוזים)	
32		פטירות	גיל	
144		ריבוי טבעי - סך הכל	10.4	4-0
14.0		שיעור ל-1,000 תושבים	13.1	9-5
0.4		פטירות תינוקות (ממוצע 2014-2018)	11.1	14-10
..		שיעור ל-1,000 לידות חי 2014-2018	8.7	19-15
28		הגירה בתוך הרשות	9.5	29-20
373		מאזן הגירה פנימית	21.3	44-30
385		מאזן הגירה - סך הכל	14.5	59-45
8		עולים בהשקעות ראשונה	3.2	64-60
62.5		גיל (אחוזים): 17-0	8.3	+65
12.5		44-18	39.6	17-0
0.0		64-45	3.5	+75
25.0		+65		
4.6		אחוז עולי 1990+ מסך האוכלוסייה		

2018

בני שמעון

שכר ורווחה

מקבלי קצבאות בגין ילדים (סוף שנה)				מקבלי:	
מספר ילדים במשפחה			סך הכל	דמי אבטלה - סך הכל (ממוצע חודשי)	57
+5	4-3	2-1			
66	391	524	981	הכשרה מקצועית	-
390	1,282	784	2,456	גיל ממוצע (לא כולל חיילים)	38
נתוני 2017				דמי אבטלה ממוצעים ליום (ש"ח)	167
שכר חודשי ממוצע של שכיר במשך השנה				קצבאות זקנה ושאימים (סוף שנה)	848
% שינוי ריאלי לעומת שנה קודמת		ש"ח		מזה: אחוז מקבלי השלמת הכנסה	1.5
4.7	12,473			גמלת הבטחת הכנסה (נפשות, במשך השנה)	41
7.0	15,398			גמלאות (סוף שנה): סיעוד	152
1.3	9,696			נכות כללית	138
מספר השכירים				ניידות	12
אחוז השכירים המשתכרים עד שכר מינימום				נכות מעבודה ותלויים	19
24.6				מבוטחים בקופות חולים	
0.4179	מדד אי-השוויון - שכירים (מדד גייני, 0 שוויון מלא)			באחוזים: כללית	80.3
214	מספר העצמאים			מכבי	16.3
14,547	הכנסה חודשית ממוצעת של עצמאי במשך השנה (ש"ח)			מאוחדת	1.4
-0.4	אחוז שינוי ריאלי לעומת שנה קודמת			לאומית	2.0
27.1	אחוז העצמאים המשתכרים עד מחצית השכר הממוצע				

בנייה ודיור

גמר בנייה	התחלת בנייה	
48.8	44.9	שטח - סך הכל (אלפי מ"ר)
21.8	15.8	מזה: למגורים (אלפי מ"ר)
121	67	מספר דירות

תשתיות ושירותים עירוניים

גמר	התחלה	
		סלילת כבישים חדשים, הרחבה ושיקום של כבישים
12.6	12.6	אורך (ק"מ)
53.8	53.8	שטח (אלפי מ"ר)
4.2	4.2	הנחת צינורות: מים (ק"מ)
1.0	1.0	ביוב (ק"מ)
0.0	0.0	תיעול (ק"מ)

תחבורה

3,486	כלי רכב מנועיים - סך הכל
2,962	מזה: כלי רכב פרטיים
6.1	גיל ממוצע של כלי רכב פרטי (שנים)
4	תאונות דרכים עם נפגעים (ת"ד) - סך הכל
-	קטלניות
3	קשות
1	קלות
0.4	שיעור ל-1,000 תושבים
1.2	שיעור ל-1,000 כלי רכב
-	הרוגים

חינוך

ילדים בגנים של משרד החינוך תשע"ח 2017/18				
סך הכל	גיל 3	גיל 4	גיל 5	גיל 6
729	220	239	252	18

תשע"ח* 2017/18	בתי ספר	כיתות	תלמידים	ממוצע תלמידים לכיתה
סך הכל	8	103	2,774	27
יסודי	5	63	1,683	27
על-יסודי	4	40	1,091	27
חטיבת ביניים	..	15	458	31
תיכון	3	25	633	25
זכאים לתעודת בגרות מבין תלמידי כיתות יב (אחוזים):				
סך הכל	83.0			
עמדו בדרישות הסף של האוניברסיטאות	67.3			

*החל משנת הלימודים תשע"ח, הנתונים לא כוללים חינוך מיוחד.

השכלה גבוהה

2019	
אחוז	
58.3	בעלי תארים מישראל מכלל בני 35-55
..	מסיימי יב שהחלו לימודים גבוהים בתוך 8 שנים מסיום התיכון
8.3	סטודנטים מכלל בני 20-25
3.5	סטודנטים מכלל האוכלוסייה

פסולת

פסולת מוצקה ביתית, מסחרית וגזם (ק"ג לנפש ליום)	2.3
אחוז מחזור	22.7

2018

בני שמעון

שימושי קרקע 2013

אחוז	קמ"ר	
100	394.12	סך הכל שטח שיפוט
0.8	3.08	מגורים
-	0.15	חינוך והשכלה
-	0.02	בריאות ורווחה
0.1	0.22	שירותים ציבוריים
0.1	0.35	תרבות, פנאי, נופש וספורט
-	0.04	מסחר ומשרדים
0.1	0.37	תעשייה
1.2	4.75	תשתית ותחבורה
0.5	1.96	מבנים חקלאיים
-	0.13	גינון לנוי, פארק ציבורי
6.6	25.86	יער וחורש
2.8	11.22	מטעים
54.1	213.22	גידולי שדה
33.7	132.75	שטח פתוח אחר
2,597		צפיפות אוכלוסייה לשטח בנוי למגורים (נפשות לקמ"ר)
8.0		אוכלוסייה בסוף 2013 - סך הכל (אלפים)

מדד פריפריאליות 2015

3	אשכול: (מ-1 עד 10, 1 הפריפריאלי ביותר)
-0.428	ערך מדד:
72	דירוג: (מ-1 עד 255, 1 הפריפריאלי ביותר)
	דירוג לפי מרכיבי המדד:
55	מדד נגישות פוטנציאלית:
	(מ-1 עד 255, 1 הנגישות הנמוכה ביותר)
122	קרבה לגבול מחוז תל אביב:
	(מ-1 עד 255, 1 המרוחק ביותר)

מדד חברתי-כלכלי 2015

7	אשכול: (מ-1 עד 10, 1 הנמוך ביותר)
0.749	ערך מדד:
192	דירוג: (מ-1 עד 255, 1 הנמוך ביותר)

אוכלוסייה במוסדות לינה

2018	סך הכל	אחוז מאוכל' הרשות
	3	מוסדות לינה
	188	דיירי מוסדות לינה
	-	בתי אבות ודיור מוגן
	0.83	מוסדות חינוך
	-	מוסדות דת
	-	מוסדות אשפוז כולל הוסטלים
	0.95	מוסדות אחרים

2018

בני שמעון

נתוני ביצוע תקציב הרשות (אלפי ש"ח, אלא אם כן צוין אחרת)

הוצאות		הכנסות	
231,162	סך הכל תשלומים (תקציב רגיל ובלתי רגיל)	213,790	סך הכל תקבולים (תקציב רגיל ובלתי רגיל)
150,603	תקציב רגיל - סך הכל	151,343	תקציב רגיל - סך הכל
14,285	הוצאות לנפש (ש"ח)	14,355	הכנסות לנפש (ש"ח)
	לפי פרקי תקציב		לפי פרקי תקציב
12,565	הנהלה וכלליות	44,619	מיסים ומענקים
34,295	שירותים מקומיים	9,660	שירותים מקומיים
71,793	שירותים ממלכתיים	55,066	שירותים ממלכתיים
49,016	מזה: חינוך	43,537	מזה: חינוך
11,840	רווחה	6,628	רווחה
8,243	תרבות	784	תרבות
14,123	מפעלים	26,990	מפעלים
589	מזה: מפעל המים	548	מזה: מפעל מים
17,827	תשלומים בלתי רגילים	15,008	תקבולים בלתי רגילים
	לפי סיווג כלכלי		לפי סיווג כלכלי
26,492	עלות עבודה - סך הכל	100,524	הכנסות עצמיות - סך הכל
7,467	מזה: חינוך	3,353	מזה: חינוך
2,333	רווחה	437	רווחה
		42,178	ארנונה - סך הכל גבייה
44,180	הוצאות לפעולות		* למגורים
		13,371	סך הכל גבייה
4,484	פירעון מלוות	14,084	סך הכל חיובים נטו
1,006	הוצאות מימון	94.9 %	יחס גבייה לכלל החיובים
		13,102	גבייה השנה (קרן + ריבית)
		15,731	חיוב בשנת החשבון
21,157	העברות והוצאות חד-פעמיות (כולל כיסוי גירעון מצטבר)	83.3 %	יחס גבייה השנה לחיוב השנה
		2,268	פטורים, שחרורים והנחות
		269	גביית פיגורים (קרן + ריבית)
53,284	כלליות, השתתפויות ותמיכות	28,807	* לא למגורים - סך הכל גבייה
		54,556	עצמיות אחרות
		50,819	הכנסות מהממשלה - סך הכל
		39,671	מזה: משרד החינוך
		6,230	משרד הרווחה
		-	מענק כללי
		1,610	מענקים מיועדים
		99	מענקים מיוחדים
		-	מענקים להקטנת גירעון מצטבר
		-	מלווא לאיזון
80,559	תקציב בלתי רגיל - סך הכל	62,447	תקציב בלתי רגיל - סך הכל
50,589	מזה: עבודות שבוצעו במשך השנה	64	מזה: השתתפות בעלי נכסים
-	העברת מלוות	20,338	השתתפות משרדי ממשלה
29,970	הוצאות אחרות	17,216	מלוות
		24,829	הכנסות אחרות
		740	עודף/גירעון בתקציב הרגיל השנה
		740	עודף/גירעון בתקציב הרגיל השנה ללא קבלת מלוות לאיזון
		2,166	עודף/גירעון מצטבר בתקציב הרגיל לסוף שנה
		41,412	עומס מלוות לפירעון בסוף השנה (כולל הפרשי הצמדה)

2018

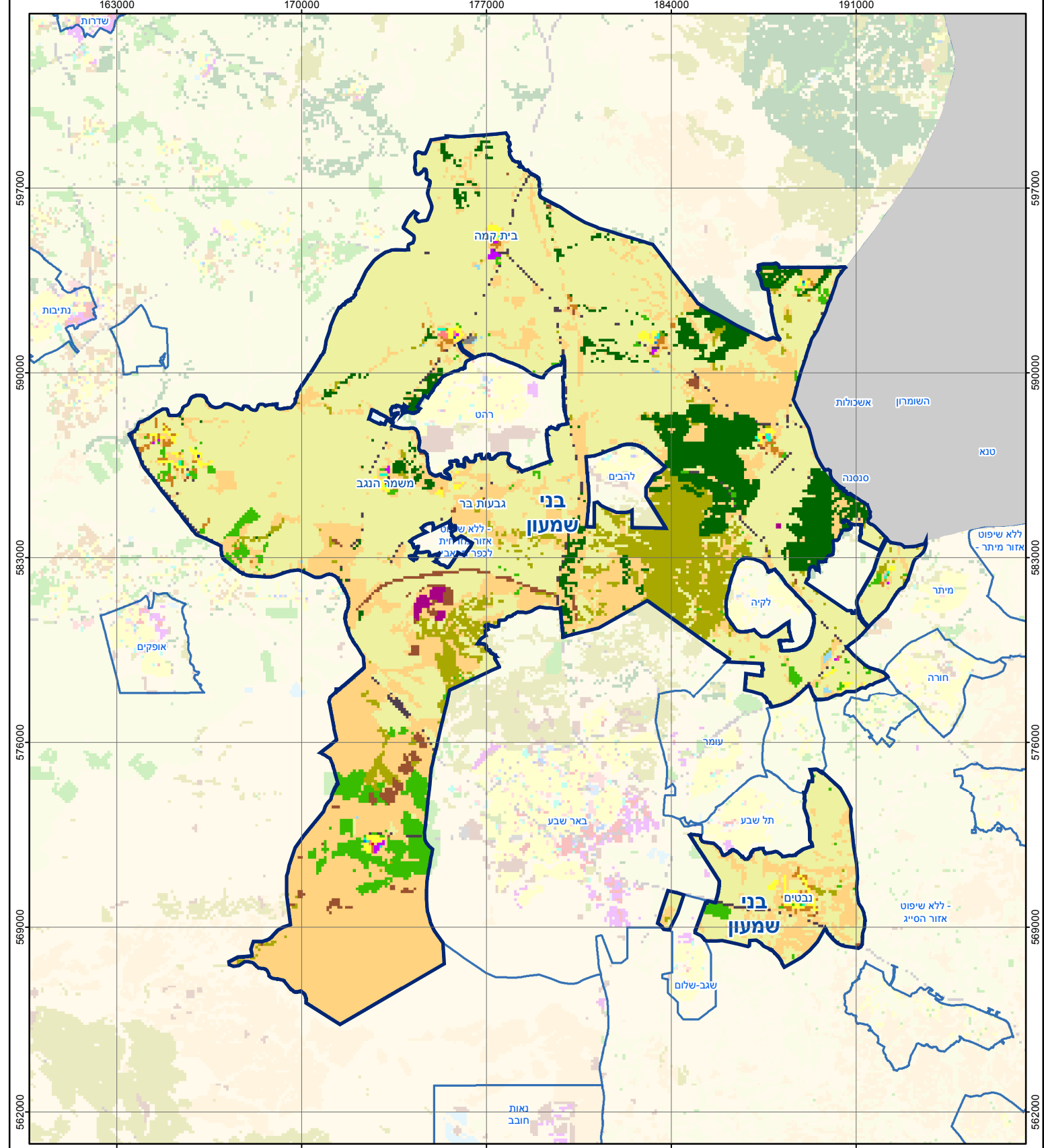
בני שמעון

חיובי ארנונה* לפי סוג נכס (2017 ו-2018)

חיוב באלפי ש"ח		שטחים באלפי מ"ר		סוג הנכס
2018	2017	2018	2017	
46,722	42,790	127,286	126,753	סך הכל
14,702	13,525	431	406	מגורים
9,702	9,563	122	126	משרדים, שירותים ומסחר
5,247	3,448	162	109	תעשייה
4,651	4,643	199	201	מלאכה
-	-	-	-	בנקים וחברות ביטוח
97	89	2	2	בתי מלון
-	-	-	-	חניונים
8,282	8,068	8,264	8,423	קרקע תפוסה
66	65	9	9	קרקע תפוסה המשמשת לעריכת אירועים
-	-	-	-	קרקע תפוסה במפעל עתיר שטח
2,472	2,391	117,037	117,014	אדמה חקלאית
995	998	441	463	מבנה חקלאי
-	-	-	-	אדמת בניין
-	-	-	-	מגורים שאינם בשימוש
-	-	-	-	מערכת סולרית הממוקמת על גג נכס
507	-	619	-	מערכת סולרית שאינה ממוקמת על גג נכס
-	-	-	-	קרקע תפוסה למערכת סולרית
-	-	-	-	יתר סוגי הנכסים

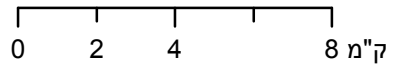
* חיובי ארנונה מתייחסים לנתוני חיוב ראשוני, שאינו כולל את השינויים בסכומי המס בשל הצמדה ואת הגידול הטבעי שחל במהלך השנה כתוצאה מתוספת נכסים.

מקור הנתונים: דוח כספי שנתי מבוקר ברשויות מקומיות, נספח א.



בני שמעון

סוג רשות: מועצה אזורית



מפת התמצאות



שימושי קרקע:	
כרייה וחציבה	מסחר ומגורים במרכז עירוני
גופי מים	תחבורה
גינון לנוי פארק ציבורי	מסחר ומשרדים
יער וחורש	תעשייה
מטעים	מכלולי תשתית
גידולי שדה	שירות לציבור ללא אפיון
שיחים בתה ועשבוני	מגורים
קרקע וסלע	מבנים חקלאיים
חינוך והשכלה	בריאות ורווחה
שירותי דת	חירום והצלה
שירותי מנהל ציבורי	בתי עלמין
תרבות פנאי וספורט	מלונאות ואירוח כפרי