

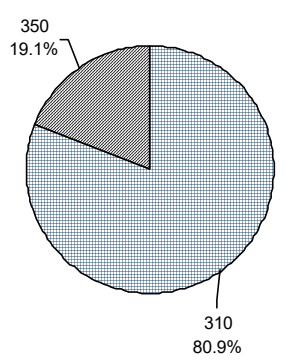
2018

גדרות

כללי

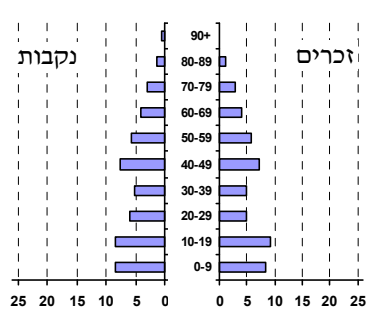
מסל: 32 מחוז: המרכז	מרחב ימי, רשויות הגובלות בחוף הים: 0 מעמד מוניציפלי: מועצה אזורית
שנת קבלת מעמד מוניציפלי: 1953 סמל ושם ועדת תכנון ובנייה: 456 שורקות	ממוצע המרחקים (2015) (ק"מ): 2.6
מספר חברי מועצה: 17	שטח (קמ"ר): 13.72
	ממוצע המרחקים משוקלל (2015) (ק"מ): 2.4

סמל צורת יישוב	צורת יישוב	מספר יישובים	אוכלוסייה, לפי צורת יישוב (לא כולל גרים מחוץ ליישובים)
180	סך הכל יישובים במועצה	7	
190	יישובים עירוניים, יהודיים	-	
191	יישובים עירוניים, מושבים	-	
192	יישובים עירוניים, מושבים שיתופיים	-	
193	יישובים עירוניים, קיבוצים	-	
280	יישובים עירוניים, לא-יהודיים	-	
290	יישובים עירוניים, לא-יהודיים	-	
310	מושבים (לרבות כפרים שיתופיים)	6	
320	מושבים שיתופיים	-	
330	קיבוצים	-	
340	יישובים מוסדיים, יהודיים	-	
350	יישובים כפריים אחרים, יהודיים	1	
370	יישובים קהילתיים	-	
440	יישובים מוסדיים, לא-יהודיים	-	
450	יישובים כפריים אחרים, לא-יהודיים	-	



הערה:
המספר שמעל האחוזים מציין את סמל צורת היישוב.

דמוגרפיה

אחוזים	מספרים מוחלטים	קבוצת אוכלוסייה ודת	אוכלוסייה בסוף 2018 - סך הכל (אלפים)	5.2					
100.0	5,220	סך הכל	זכרים	2.6					
99.9		יהודים ואחרים	נקבות	2.7					
98.9		יהודים	יחס תלות (ל-1,000 תושבים בלתי תלויים)	938					
0.8		אחוז גידול האוכלוסייה (לעומת שנה קודמת)	התפלגות אוכלוסייה, לפי גיל ומין (אחוזים)						
60		לידות חי							
27		פטירות							
33		ריבוי טבעי - סך הכל							
6.3		שיעור ל-1,000 תושבים							
..		פטירות תינוקות (ממוצע 2014-2018)							
-		שיעור ל-1,000 לידות חי 2014-2018							
122		הגירה בתוך הרשות							
15		מאזן הגירה פנימית							
16		מאזן הגירה - סך הכל							
5		עולים בהשתקעות ראשונה							
100.0		גיל (אחוזים): 17-0	גיל	7.0					
0.0		44-18	7.0	4-0					
0.0		64-45	10.0	9-5					
0.0		+65	9.3	14-10					
3.3		אחוז עולי 1990+ מסך האוכלוסייה	8.4	19-15					
		הגירה פנימית, לפי מין וגיל	11.0	29-20					
		גיל	18.0	44-30					
		מין	18.6	59-45					
		סך הכל	4.0	64-60					
		זכרים	13.7	+65					
		נקבות	31.5	17-0					
		עד 14	5.5	+75					
		29-15							
		64-30							
		+65							
		נכנסים	10	100	28	88	128	98	226
		יוצאים	13	85	59	54	108	103	211

2018

גדרות

שכר ורווחה

מקבלי קצבאות בגין ילדים (סוף שנה)				מקבלי:	
מספר ילדים במשפחה			סך הכל	דמי אבטלה - סך הכל (ממוצע חודשי)	29
+5	4-3	2-1			
6	200	390	596	הכשרה מקצועית	-
30	634	591	1,255	גיל ממוצע (לא כולל חיילים)	41
נתוני 2017					
שכר חודשי ממוצע של שכיר במשך השנה					
% שינוי ריאלי לעומת שנה קודמת		ש"ח		דמי אבטלה ממוצעים ליום (ש"ח)	172
4.8	14,600			קצבאות זקנה ושאריות (סוף שנה)	602
5.5	18,874			מזה: אחוז מקבלי השלמת הכנסה	1.7
4.4	10,463			גמלת הבטחת הכנסה (נפשות, במשך השנה)	15
מספר השכירים				גמלאות (סוף שנה): סיעוד	97
2,196				נכות כללית	54
28.0				ניידות	23
אחוז השכירים המשתכרים עד שכר מינימום				נכות מעבודה ותלויים	14
0.4704				מבוטחים בקופות חולים	
מדד אי-השוויון - שכירים (מדד גייני, 0 שוויון מלא)				באחוזים: כללית	53.7
252				מכבי	31.6
מספר העצמאים				מאוחדת	11.3
12,895				לאומית	3.4
הכנסה חודשית ממוצעת של עצמאי במשך השנה (ש"ח)					
5.9					
אחוז שינוי ריאלי לעומת שנה קודמת					
33.3					
אחוז העצמאים המשתכרים עד מחצית השכר הממוצע					

בנייה ודיור

גמר בנייה	התחלת בנייה	
4.6	4.3	שטח - סך הכל (אלפי מ"ר)
3.8	3.9	מזה: למגורים (אלפי מ"ר)
19	18	מספר דירות

תשתיות ושירותים עירוניים

גמר	התחלה	
-	-	סלילת כבישים חדשים, הרחבה ושיקום של כבישים
-	-	אורך (ק"מ)
-	-	שטח (אלפי מ"ר)
-	-	הנחת צינורות: מים (ק"מ)
0.4	-	ביוב (ק"מ)
-	-	תיעול (ק"מ)

תחבורה

2,727	כלי רכב מנועיים - סך הכל
2,262	מזה: כלי רכב פרטיים
6.7	גיל ממוצע של כלי רכב פרטי (שנים)
1	תאונות דרכים עם נפגעים (ת"ד) - סך הכל
-	קטלניות
-	קשות
1	קלות
0.2	שיעור ל-1,000 תושבים
0.4	שיעור ל-1,000 כלי רכב
-	הרוגים

חינוך

ילדים בגנים של משרד החינוך תשע"ח 2017/18				
סך הכל	גיל 3	גיל 4	גיל 5	גיל 6
253	76	77	86	14

תשע"ח* 2017/18	בתי ספר	כיתות	תלמידים	ממוצע תלמידים לכיתה
סך הכל	..	25	709	28
יסודי	..	25	709	28
על-יסודי	..	0	0	-
חטיבת ביניים	..	0	0	-
תיכון	..	0	0	-
זכאים לתעודת בגרות מבין תלמידי כיתות יב (אחוזים):				
סך הכל	88.9			
עמדו בדרישות הסף של האוניברסיטאות	87.8			

*החל משנת הלימודים תשע"ח, הנתונים לא כוללים חינוך מיוחד.

השכלה גבוהה

2019	
אחוז	
56.9	בעלי תארים מישראל מכלל בני 35-55
..	מסיימי יב שהחלו לימודים גבוהים בתוך 8 שנים מסיום התיכון
12.9	סטודנטים מכלל בני 20-25
3.9	סטודנטים מכלל האוכלוסייה

פסולת

1.3	פסולת מוצקה ביתית, מסחרית וגזם (ק"ג לנפש ליום)
27.4	אחוז מחזור

2018

גדרות

שימושי קרקע 2013

אחוז	קמ"ר	
100	13.71	סך הכל שטח שיפוט
17.1	2.35	מגורים
0.1	0.02	חינוך והשכלה
0.1	0.01	בריאות ורווחה
0.1	0.01	שירותים ציבוריים
0.7	0.09	תרבות, פנאי, נופש וספורט
0.1	0.01	מסחר ומשרדים
0.4	0.06	תעשייה
2.6	0.35	תשתית ותחבורה
4.1	0.56	מבנים חקלאיים
0.1	0.02	גינון לנוי, פארק ציבורי
0.4	0.05	יער וחורש
27.0	3.70	מטעים
38.7	5.30	גידולי שדה
8.5	1.18	שטח פתוח אחר
2,085		צפיפות אוכלוסייה לשטח בנוי למגורים (נפשות לקמ"ר)
4.9		אוכלוסייה בסוף 2013 - סך הכל (אלפים)

מדד פריפריאליות 2015

6	אשכול: (מ-1 עד 10, 1 הפריפריאלי ביותר)
0.812	ערך מדד:
192	דירוג: (מ-1 עד 255, 1 הפריפריאלי ביותר)
	דירוג לפי מרכיבי המדד:
187	מדד נגישות פוטנציאלית:
	(מ-1 עד 255, 1 הנגישות הנמוכה ביותר)
196	קרבה לגבול מחוז תל אביב:
	(מ-1 עד 255, 1 המרוחק ביותר)

מדד חברתי-כלכלי 2015

9	אשכול: (מ-1 עד 10, 1 הנמוך ביותר)
1.624	ערך מדד:
246	דירוג: (מ-1 עד 255, 1 הנמוך ביותר)

אוכלוסייה במוסדות לינה 2018

אחוז מאוכל' הרשות	סך הכל	
-	-	מוסדות לינה
-	-	דיירי מוסדות לינה
-	-	בתי אבות ודיור מוגן
-	-	מוסדות חינוך
-	-	מוסדות דת
-	-	מוסדות אשפוז כולל הוסטלים
-	-	מוסדות אחרים

2018

גדרות

נתוני ביצוע תקציב הרשות (אלפי ש"ח, אלא אם כן צוין אחרת)

הוצאות		הכנסות	
47,695	סך הכל תשלומים (תקציב רגיל ובלתי רגיל)	50,555	סך הכל תקבולים (תקציב רגיל ובלתי רגיל)
38,926	תקציב רגיל - סך הכל	38,908	תקציב רגיל - סך הכל
7,457	הוצאות לנפש (ש"ח)	7,454	הכנסות לנפש (ש"ח)
	לפי פרקי תקציב		לפי פרקי תקציב
5,324	הנהלה וכלליות	17,586	מיסים ומענקים
8,801	שירותים מקומיים	5,670	שירותים מקומיים
17,161	שירותים ממלכתיים	11,681	שירותים ממלכתיים
12,301	מזה: חינוך	8,961	מזה: חינוך
2,675	רווחה	1,871	רווחה
1,430	תרבות	352	תרבות
3,754	מפעלים	3,948	מפעלים
-	מזה: מפעל המים	-	מזה: מפעל מים
3,886	תשלומים בלתי רגילים	23	תקבולים בלתי רגילים
	לפי סיווג כלכלי		לפי סיווג כלכלי
13,784	עלות עבודה - סך הכל	27,185	הכנסות עצמיות - סך הכל
5,492	מזה: חינוך	-	מזה: חינוך
636	רווחה	-	רווחה
		15,051	ארנונה - סך הכל גבייה
11,191	הוצאות לפעולות		* למגורים
		11,286	סך הכל גבייה
3,225	פירעון מלוות	12,306	סך הכל חיובים נטו
		91.7 %	יחס גבייה לכלל החיובים
278	הוצאות מימון	10,876	גבייה השנה (קרן + ריבית)
		12,764	חיוב בשנת החשבון
	העברות והוצאות חד-פעמיות (כולל כיסוי גירעון מצטבר)	85.2 %	יחס גבייה השנה לחיוב השנה
132		1,488	פטורים, שחרורים והנחות
		410	גביית פיגורים (קרן + ריבית)
10,316	כלליות, השתתפויות ותמיכות	3,765	* לא למגורים - סך הכל גבייה
		12,134	עצמיות אחרות
		11,723	הכנסות מהממשלה - סך הכל
		8,076	מזה: משרד החינוך
		1,861	משרד הרווחה
		936	מענק כללי
		-	מענקים מיועדים
		43	מענקים מיוחדים
		-	מענקים להקטנת גירעון מצטבר
		-	מלווה לאיזון
8,769	תקציב בלתי רגיל - סך הכל	11,647	תקציב בלתי רגיל - סך הכל
8,039	מזה: עבודות שבוצעו במשך השנה	-	מזה: השתתפות בעלי נכסים
-	העברת מלוות	1,860	השתתפות משרדי ממשלה
730	הוצאות אחרות	-	מלוות
		9,787	הכנסות אחרות
			עודף/גירעון בתקציב הרגיל השנה
		-18	עודף/גירעון בתקציב הרגיל השנה ללא קבלת מלוות לאיזון
		139	עודף/גירעון מצטבר בתקציב הרגיל לסוף שנה
		10,099	עומס מלוות לפירעון בסוף השנה (כולל הפרשי הצמדה)

2018

גדרות

חיובי ארנונה* לפי סוג נכס (2017 ו-2018)

חיוב באלפי ש"ח		שטחים באלפי מ"ר		סוג הנכס
2018	2017	2018	2017	
16,489	15,940	444	436	סך הכל
12,518	12,066	256	252	מגורים
495	560	5	6	משרדים, שירותים ומסחר
1,835	1,830	38	38	תעשייה
23	19	-	-	מלאכה
-	-	-	-	בנקים וחברות ביטוח
-	-	-	-	בתי מלון
-	-	-	-	חניונים
1,436	1,273	40	36	קרקע תפוסה
-	-	-	-	קרקע תפוסה המשמשת לעריכת אירועים
-	-	-	-	קרקע תפוסה במפעל עתיר שטח
134	146	6	6	אדמה חקלאית
35	34	98	97	מבנה חקלאי
-	-	-	-	אדמת בניין
-	-	-	-	מגורים שאינם בשימוש
-	-	-	-	מערכת סולרית הממוקמת על גג נכס
-	-	-	-	מערכת סולרית שאינה ממוקמת על גג נכס
-	-	-	-	קרקע תפוסה למערכת סולרית
13	13	-	-	יתר סוגי הנכסים

* חיובי ארנונה מתייחסים לנתוני חיוב ראשוני, שאינו כולל את השינויים בסכומי המס בשל הצמדה ואת הגידול הטבעי שחל במהלך השנה כתוצאה מתוספת נכסים.

מקור הנתונים: דוח כספי שנתי מבוקר ברשויות מקומיות, נספח א.

172000

176000

640000

640000

636000

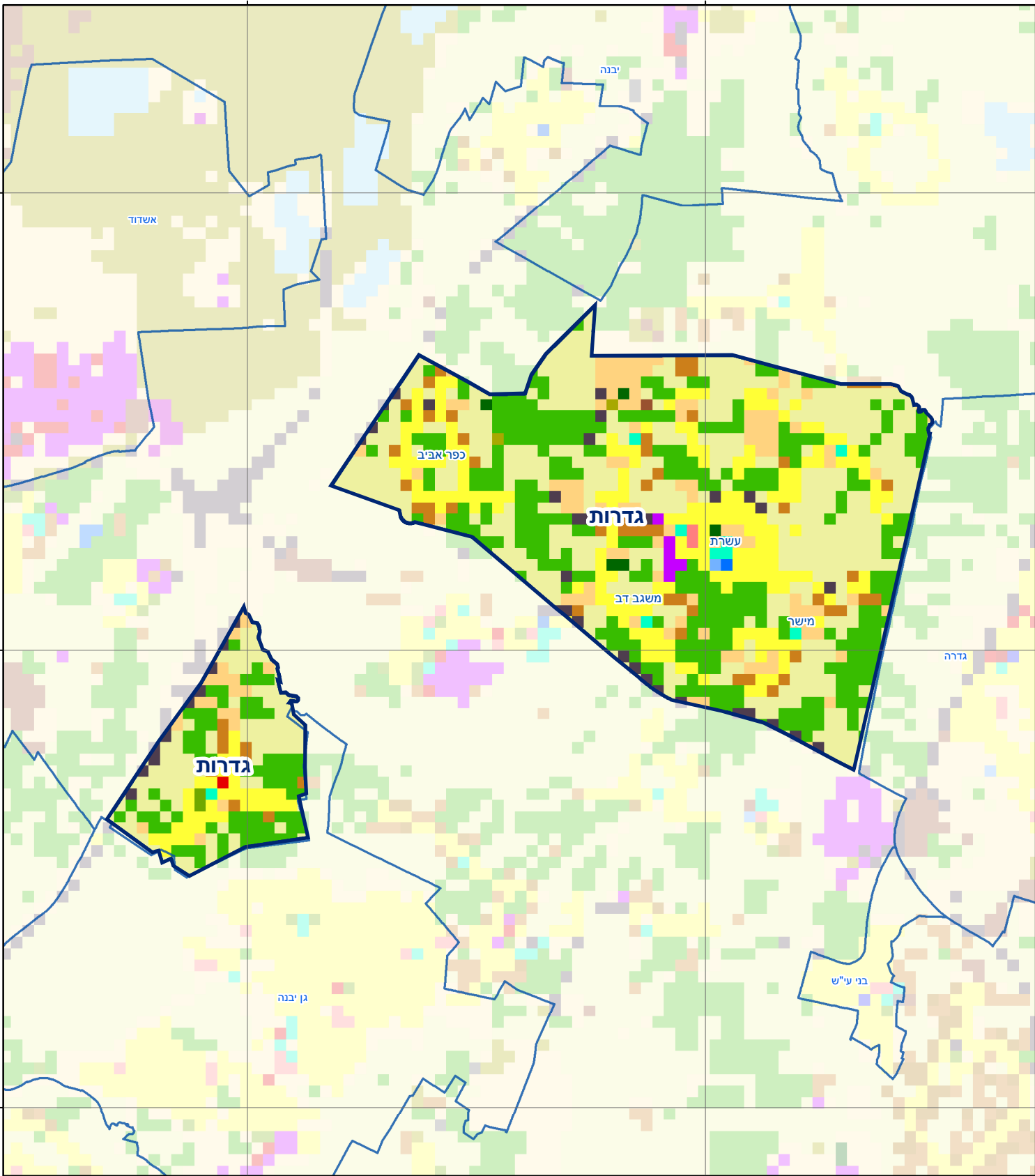
636000

632000

632000

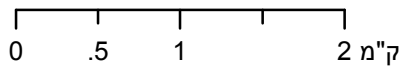
172000

176000



גדרות

סוג רשות: מועצה אזורית



מפת התמצאות



שימושי קרקע:	
כרייה וחציבה	חינוך והשכלה
גופי מים	בריאות ורווחה
גינון לנוי פארק ציבורי	שירותי דת
יער חורש	חירום והצלה
מטעים	שירותי מנהל ציבורי
גידולי שדה	בתי עלמין
שיחים בתה ועשבוני	תרבות פנאי וספורט
קרקע וסלע	מלונאות ואירוח כפרי
מסחר ומגורים במרכז עירוני	מבנים חקלאיים
תחבורה	
מסחר ומשרדים	
תעשייה	
מכלולי תשתית	
שירות לציבור ללא אפיון	
מגורים	
מבנים חקלאיים	