

2018

גולן

כללי

מסל: 71 מחוז: הצפון	מרחב ימי, רשויות הגובלות בחוף הים: 0 מעמד מוניציפלי: מועצה אזורית
שנת קבלת מעמד מוניציפלי: 1979	סמל ושם ועדת תכנון ובנייה: 219 גולן
מספר חברי מועצה: 31	שטח (קמ"ר): 1,088.89
	ממוצע המרחקים (2015) (ק"מ): 27.2
	ממוצע המרחקים משוקלל (2015) (ק"מ): 26.5

סמל צורת יישוב	צורת יישוב	מספר יישובים	אוכלוסייה, לפי צורת יישוב (לא כולל גרים מחוץ ליישובים)
180	סך הכל יישובים במועצה	31	
190	יישובים עירוניים, יהודיים	-	370 12.5%
191	יישובים עירוניים, מושבים	1	190 11.7%
192	יישובים עירוניים, מושבים שיתופיים	-	330 18.7%
193	יישובים עירוניים, קיבוצים	-	310 41.2%
280	יישובים עירוניים, לא-יהודיים	-	320 15.8%
290	יישובים עירוניים, לא-יהודיים	-	
310	מושבים (לרבות כפרים שיתופיים)	14	
320	מושבים שיתופיים	5	
330	קיבוצים	8	
340	יישובים מוסדיים, יהודיים	-	
350	יישובים כפריים אחרים, יהודיים	-	
370	יישובים קהילתיים	3	
440	יישובים מוסדיים, לא-יהודיים	-	
450	יישובים כפריים אחרים, לא-יהודיים	-	

הערה: המספר שמעל האחוזים מציין את סמל צורת היישוב.

דמוגרפיה

אחוזים	מספרים מוחלטים	קבוצת אוכלוסייה ודת	אוכלוסייה בסוף 2018 - סך הכל (אלפים)
100.0	17,538	סך הכל	17.5
99.9		יהודים ואחרים	9.2
97.4		יהודים	8.3
3.5		אחוז גידול האוכלוסייה (לעומת שנה קודמת)	1,087
363		לידות חי	
27		פטירות	
336		ריבוי טבעי - סך הכל	
19.5		שיעור ל-1,000 תושבים	
0.4		פטירות תינוקות (ממוצע 2014-2018)	
..		שיעור ל-1,000 לידות חי 2014-2018	
41		הגירה בתוך הרשות	
158		מאזן הגירה פנימית	
162		מאזן הגירה - סך הכל	
10		עולים בהשתקעות ראשונה	
20.0		גיל (אחוזים): 17-0	
30.0		44-18	
30.0		64-45	
20.0		+65	
6.1		אחוז עולי 1990+ מסך האוכלוסייה	

גיל	אחוזים
4-0	11.0
9-5	11.2
14-10	10.6
19-15	12.7
29-20	11.9
44-30	19.0
59-45	12.8
64-60	4.2
+65	6.7
17-0	40.3
+75	0.7

התפלגות אוכלוסייה, לפי גיל ומין (אחוזים)	
גיל	מין
90+	זכרים
80-89	זכרים
70-79	זכרים
60-69	זכרים
50-59	זכרים
40-49	זכרים
30-39	זכרים
20-29	זכרים
10-19	זכרים
0-9	זכרים
90+	נקבות
80-89	נקבות
70-79	נקבות
60-69	נקבות
50-59	נקבות
40-49	נקבות
30-39	נקבות
20-29	נקבות
10-19	נקבות
0-9	נקבות

הגירה פנימית, לפי מין וגיל						
גיל			מין		סך הכל	
+65	64-30	29-15	עד 14	נקבות		
19	356	136	341	412	440	852
17	272	179	226	340	354	694

2018

גולן

שכר ורווחה

מקבלי קצבאות בגין ילדים (סוף שנה)				מקבלי:	
מספר ילדים במשפחה			סך הכל	דמי אבטלה - סך הכל (ממוצע חודשי)	168
+5	4-3	2-1			
221	695	1,117	2,033	מזה: גברים	72
1,261	2,303	1,690	5,254	הכשרה מקצועית	..
נתוני 2017				גיל ממוצע (לא כולל חיילים)	
שכר חודשי ממוצע של שכיר במשך השנה				דמי אבטלה ממוצעים ליום (ש"ח)	
% שינוי ריאלי לעומת שנה קודמת		ש"ח		קצבאות זקנה ושאימים (סוף שנה)	
3.6		8,943		מזה: אחוז מקבלי השלמת הכנסה	
5.9		10,902		גמלת הבטחת הכנסה (נפשות, במשך השנה)	
0.8		7,072		גמלאות (סוף שנה): סיעוד	
מספר השכירים				נכות כללית	
7,854				38	
37.3 אחוז השכירים המשתכרים עד שכר מינימום				נכות מעבודה ותלויים	
0.4118 מדד אי-השוויון - שכירים (מדד גיני, 0 שוויון מלא)				מבטחים בקופות חולים	
918 מספר העצמאים				באחוזים: כללית	
9,624 הכנסה חודשית ממוצעת של עצמאי במשך השנה (ש"ח)				מכבי	
7.8 אחוז שינוי ריאלי לעומת שנה קודמת				מאוחדת	
39.9 אחוז העצמאים המשתכרים עד מחצית השכר הממוצע				לאומית	
				3.6	

בנייה ודיור

גמר בנייה	התחלת בנייה	
38.6	39.5	שטח - סך הכל (אלפי מ"ר)
26.2	27.9	מזה: למגורים (אלפי מ"ר)
132	136	מספר דירות

תשתיות ושירותים עירוניים

גמר	התחלה	
5.9	4.8	סלילת כבישים חדשים, הרחבה ושיקום של כבישים
45.4	121.8	אורך (ק"מ)
1.4	-	שטח (אלפי מ"ר)
0.7	3.0	הנחת צינורות: מים (ק"מ)
0.0	0.1	ביוב (ק"מ)
		תיעול (ק"מ)

תחבורה

7,496	כלי רכב מנועיים - סך הכל
5,964	מזה: כלי רכב פרטיים
7.3	גיל ממוצע של כלי רכב פרטי (שנים)
4	תאונות דרכים עם נפגעים (ת"ד) - סך הכל
-	קטלניות
2	קשות
2	קלות
0.2	שיעור ל-1,000 תושבים
0.5	שיעור ל-1,000 כלי רכב
-	הרוגים

חינוך

ילדים בגנים של משרד החינוך תשע"ח 2017/18				
סך הכל	גיל 3	גיל 4	גיל 5	גיל 6
1,175	381	380	370	44

תשע"ח* 2017/18	בתי ספר	כיתות	תלמידים	ממוצע תלמידים לכיתה
סך הכל	16	184	4,132	22
יסודי	8	113	2,796	25
על-יסודי	9	71	1,336	19
חטיבת ביניים	..	7	217	31
תיכון	8	64	1,119	17

זכאים לתעודת בגרות מבין תלמידי כיתות יב (אחוזים):

82.4	סך הכל
75.8	עמדו בדרישות הסף של האוניברסיטאות

*החל משנת הלימודים תשע"ח, הנתונים לא כוללים חינוך מיוחד.

השכלה גבוהה

2019	
38.4	בעלי תארים מישראל מכלל בני 35-55
40.4	מסיימי יב שהחלו לימודים גבוהים בתוך 8 שנים מסיום התיכון
9.5	סטודנטים מכלל בני 20-25
3.8	סטודנטים מכלל האוכלוסייה

פסולת

2.1	פסולת מוצקה ביתית, מסחרית וגזם (ק"ג לנפש ליום)
27.1	אחוז מחזור

2018

גולן

שימושי קרקע 2013

אחוז	קמ"ר	
100	1,090.22	סך הכל שטח שיפוט
0.5	5.60	מגורים
-	0.20	חינוך והשכלה
-	0.04	בריאות ורווחה
-	0.22	שירותים ציבוריים
-	0.45	תרבות, פנאי, נופש וספורט
-	0.06	מסחר ומשרדים
-	0.43	תעשייה
0.4	4.71	תשתית ותחבורה
0.2	2.59	מבנים חקלאיים
-	0.28	גינון לנוי, פארק ציבורי
1.1	12.13	יער וחורש
5.9	64.22	מטעים
4.6	50.42	גידולי שדה
87.3	948.87	שטח פתוח אחר
2,500		צפיפות אוכלוסייה לשטח בנוי למגורים (נפשות לקמ"ר)
14.0		אוכלוסייה בסוף 2013 - סך הכל (אלפים)

מדד פריפריאליות 2015

2	אשכול: (מ-1 עד 10, 1 הפריפריאלי ביותר)
-1.238	ערך מדד:
13	דירוג: (מ-1 עד 255, 1 הפריפריאלי ביותר)
	<u>דירוג לפי מרכיבי המדד:</u>
13	מדד נגישות פוטנציאלית:
	(מ-1 עד 255, 1 הנגישות הנמוכה ביותר)
14	קרבה לגבול מחוז תל אביב:
	(מ-1 עד 255, 1 המרוחק ביותר)

מדד חברתי-כלכלי 2015

6	אשכול: (מ-1 עד 10, 1 הנמוך ביותר)
0.306	ערך מדד:
156	דירוג: (מ-1 עד 255, 1 הנמוך ביותר)

2018 אוכלוסייה במוסדות לינה

אחוז מאוכל' הרשות	סך הכל	
	11	מוסדות לינה
	1,684	דיירי מוסדות לינה
-		בתי אבות ודיור מוגן
6.66		מוסדות חינוך
2.06		מוסדות דת
-		מוסדות אשפוז כולל הוסטלים
0.88		מוסדות אחרים

2018

גולן

נתוני ביצוע תקציב הרשות (אלפי ש"ח, אלא אם כן צוין אחרת)

הוצאות		הכנסות	
242,485	סך הכל תשלומים (תקציב רגיל ובלתי רגיל)	233,250	סך הכל תקבולים (תקציב רגיל ובלתי רגיל)
162,815	תקציב רגיל - סך הכל	162,687	תקציב רגיל - סך הכל
9,284	הוצאות לנפש (ש"ח)	9,276	הכנסות לנפש (ש"ח)
	לפי פרקי תקציב		לפי פרקי תקציב
14,465	הנהלה וכלליות	80,291	מיסים ומענקים
30,316	שירותים מקומיים	8,625	שירותים מקומיים
98,011	שירותים ממלכתיים	58,639	שירותים ממלכתיים
68,593	מזה: חינוך	48,349	מזה: חינוך
16,847	רווחה	9,337	רווחה
7,833	תרבות	-	תרבות
12,251	מפעלים	13,901	מפעלים
2,661	מזה: מפעל המים	3,175	מזה: מפעל מים
7,772	תשלומים בלתי רגילים	1,231	תקבולים בלתי רגילים
	לפי סיווג כלכלי		לפי סיווג כלכלי
44,523	עלות עבודה - סך הכל	73,169	הכנסות עצמיות - סך הכל
20,411	מזה: חינוך	3,461	מזה: חינוך
4,630	רווחה	513	רווחה
73,168	הוצאות לפעולות	44,491	ארנונה - סך הכל גבייה * למגורים
8,173	פירעון מלוות	20,553	סך הכל גבייה
674	הוצאות מימון	25,008	סך הכל חיובים נטו
133	העברות והוצאות חד-פעמיות (כולל כיסוי גירעון מצטבר)	82.2 %	יחס גבייה לכלל החיובים
36,144	כלליות, השתתפויות ותמיכות	19,677	גבייה השנה (קרן + ריבית)
		23,784	חיוב בשנת החשבון
		82.7 %	יחס גבייה השנה לחיוב השנה
		2,677	פטורים, שחרורים והנחות
		876	גביית פיגורים (קרן + ריבית)
		23,938	* לא למגורים - סך הכל גבייה
		24,704	עצמיות אחרות
		89,518	הכנסות מהממשלה - סך הכל
		44,888	מזה: משרד החינוך
		8,823	משרד הרווחה
		24,247	מענק כללי
		-	מענקים מיועדים
		8,404	מענקים מיוחדים
		-	מענקים להקטנת גירעון מצטבר
		-	מלווה לאיזון
79,670	תקציב בלתי רגיל - סך הכל	70,563	תקציב בלתי רגיל - סך הכל
69,731	מזה: עבודות שבוצעו במשך השנה	-	מזה: השתתפות בעלי נכסים
-	העברת מלוות	42,820	השתתפות משרדי ממשלה
9,939	הוצאות אחרות	4,000	מלוות
		23,743	הכנסות אחרות
			עודף/גירעון בתקציב הרגיל השנה
		-128	עודף/גירעון בתקציב הרגיל השנה ללא קבלת מלוות לאיזון
		-128	עודף/גירעון מצטבר בתקציב הרגיל לסוף שנה
		-4,363	עומס מלוות לפירעון בסוף השנה (כולל הפרשי הצמדה)
		49,113	

2018

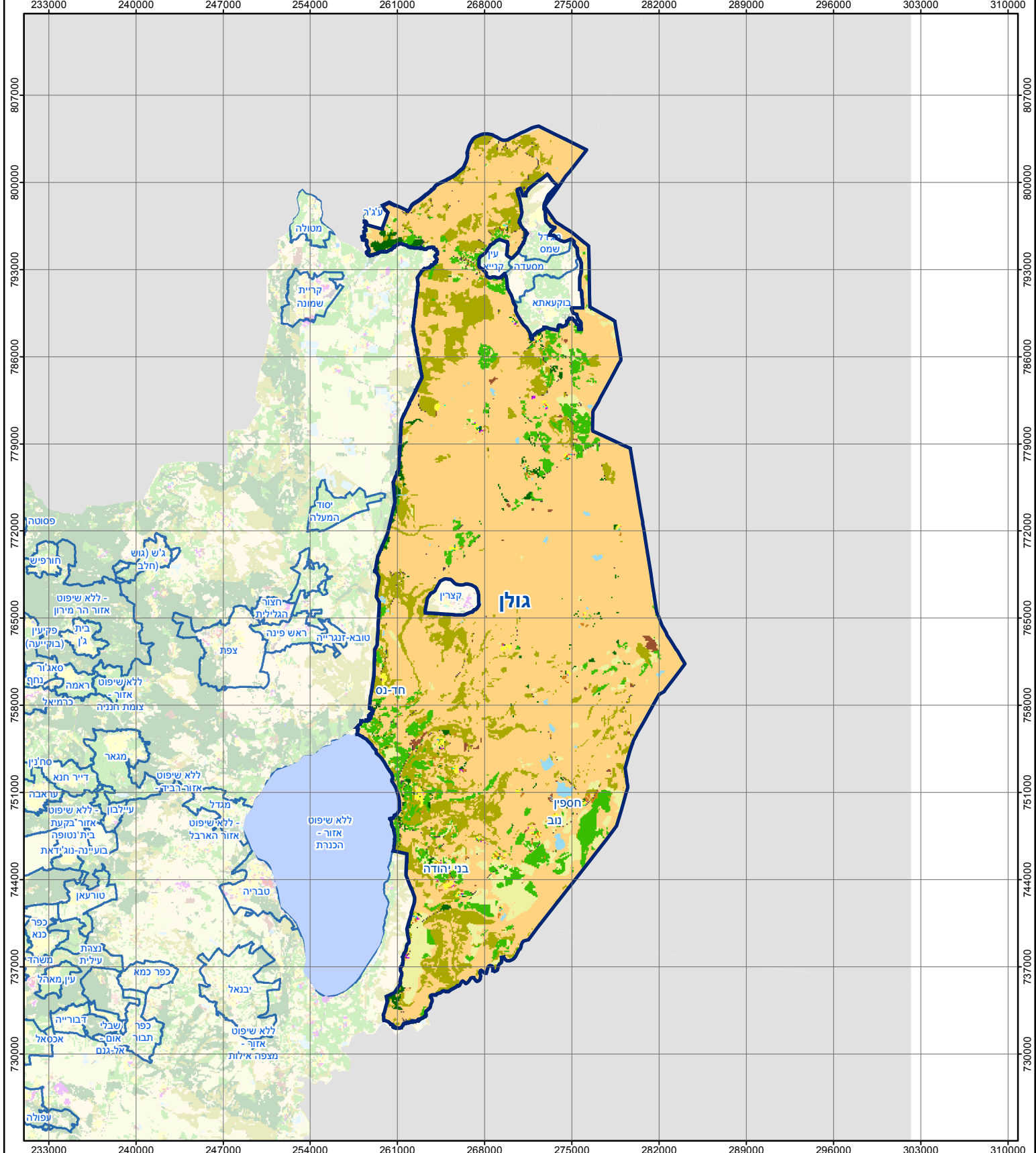
גולן

חיובי ארנונה* לפי סוג נכס (2017 ו-2018)

חיוב באלפי ש"ח		שטחים באלפי מ"ר		סוג הנכס
2018	2017	2018	2017	
47,544	44,995	103,251	103,076	סך הכל
21,300	20,136	614	596	מגורים
2,009	2,005	25	26	משרדים, שירותים ומסחר
3,017	2,818	122	117	תעשייה
566	551	12	12	מלאכה
269	262	-	-	בנקים וחברות ביטוח
4,956	4,339	125	112	בתי מלון
59	56	41	41	חניונים
2,436	2,200	11,979	12,681	קרקע תפוסה
-	-	-	-	קרקע תפוסה המשמשת לעריכת אירועים
-	-	-	-	קרקע תפוסה במפעל עתיר שטח
1,329	1,283	89,312	88,466	אדמה חקלאית
321	313	888	891	מבנה חקלאי
-	-	-	-	אדמת בניין
-	-	-	-	מגורים שאינם בשימוש
-	-	-	-	מערכת סולרית הממוקמת על גג נכס
-	-	-	-	מערכת סולרית שאינה ממוקמת על גג נכס
-	-	-	-	קרקע תפוסה למערכת סולרית
11,283	11,031	132	132	יתר סוגי הנכסים

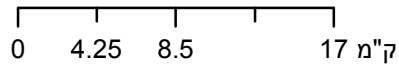
* חיובי ארנונה מתייחסים לנתוני חיוב ראשוני, שאינו כולל את השינויים בסכומי המס בשל הצמדה ואת הגידול הטבעי שחל במהלך השנה כתוצאה מתוספת נכסים.

מקור הנתונים: דוח כספי שנתי מבוקר ברשויות מקומיות, נספח א.



גולן

סוג רשות: מועצה אזורית



מפת התמצאות



שימושי קרקע:	
	חינוך והשכלה
	בריאות ורווחה
	שירותי דת
	חירום והצלה
	שירותי מנהל ציבורי
	בתי עלמין
	תרבות פנאי וספורט
	מלונאות ואירוח כפרי
	מסחר ומגורים במרכז עירוני
	תחבורה
	מסחר ומשרדים
	תעשייה
	מכלולי תשתית
	שירות לציבור ללא אפיון
	מגורים
	מבנים חקלאיים
	כרייה וחציבה
	גופי מים
	גינות לנוי פארק ציבורי
	יער וחורש
	מטעים
	גידולי שדה
	שיחים בתה ועשבוני
	קרקע וסלע

