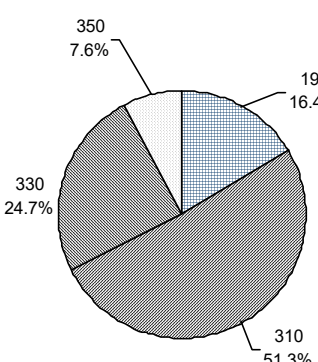


2018

גזר

כללי

מרחב ימי, רשויות הגובלות בחוף הים: 0	מעמד מוניציפלי: מועצה אזורית	מחוז: המרכז	סמל: 30
ממוצע המרחקים (2015) (ק"מ): 9.0	שנת קבלת מעמד מוניציפלי: 1949	שטח (קמ"ר): 114.02	סמל ושם ועדת תכנון ובנייה: 426 גזר
ממוצע המרחקים משוקלל (2015) (ק"מ): 8.8	מספר חברי מועצה: 28		

אוכלוסייה, לפי צורת יישוב (לא כולל גרים מחוץ ליישובים)	מספר יישובים	צורת יישוב	סמל צורת יישוב
 <p>הערה: המספר שמעל האחוזים מציין את סמל צורת היישוב.</p>	25	סך הכל יישובים במועצה	
	-	יישובים עירוניים, יהודיים 9,000-5,000 תושבים	180
	2	יישובים עירוניים, יהודיים 4,999-2,000 תושבים	190
	-	יישובים עירוניים, מושבים 4,999-2,000 תושבים	191
	-	יישובים עירוניים, מושבים שיתופיים 4,999-2,000 תושבים	192
	-	יישובים עירוניים, קיבוצים 4,999-2,000 תושבים	193
	-	יישובים עירוניים, לא-יהודיים 9,000-5,000 תושבים	280
	-	יישובים עירוניים, לא-יהודיים 4,999-2,000 תושבים	290
	15	מושבים (לרבות כפרים שיתופיים)	310
	-	מושבים שיתופיים	320
	6	קיבוצים	330
	-	יישובים מוסדיים, יהודיים	340
	2	יישובים כפריים אחרים, יהודיים	350
	-	יישובים קהילתיים	370
	-	יישובים מוסדיים, לא-יהודיים	440
	-	יישובים כפריים אחרים, לא-יהודיים	450

דמוגרפיה

אחוזים	מספרים מוחלטים	קבוצת אוכלוסייה ודת	אוכלוסייה בסוף 2018 - סך הכל (אלפים)
100.0	26,859	סך הכל	26.9
100.0		יהודים ואחרים	13.8
99.0		יהודים	13.1
1.4		אחוז גידול האוכלוסייה (לעומת שנה קודמת)	894
509		לידות חי	
80		פטירות	
429		ריבוי טבעי - סך הכל	
16.1		שיעור ל-1,000 תושבים	
1.4		פטירות תינוקות (ממוצע 2014-2018)	
(2.8)		שיעור ל-1,000 לידות חי 2014-2018	
340		הגירה בתוך הרשות	
-97		מאזן הגירה פנימית	
-59		מאזן הגירה - סך הכל	
40		עולים בהשתקעות ראשונה	
32.5		גיל (אחוזים): 17-0	
62.5		44-18	
0.0		64-45	
5.0		+65	
4.2		אחוז עולי 1990+ מסך האוכלוסייה	

גיל	אחוזים
4-0	9.8
9-5	10.3
14-10	9.3
19-15	8.1
29-20	12.1
44-30	19.6
59-45	16.5
64-60	4.6
+65	9.7
17-0	34.6
+75	3.5

התפלגות אוכלוסייה, לפי גיל ומין (אחוזים)	
גיל	מין
נקבות	זכרים
	נקבות
זכרים	זכרים
	נקבות

הגירה פנימית, לפי מין וגיל			
גיל		מין	
+65	64-30	נקבות	זכרים
41	518	604	568
43	465	612	657

2018

גזר

שכר ורווחה

מקבלי קצבאות בגין ילדים (סוף שנה)				מקבלי:	
מספר ילדים במשפחה			סך הכל	דמי אבטלה - סך הכל (ממוצע חודשי)	196
+5	4-3	2-1			
139	1,265	1,908	3,312	מזה: גברים	84
779	4,079	2,964	7,822	הכשרה מקצועית	..
נתוני 2017				גיל ממוצע (לא כולל חיילים)	39
שכר חודשי ממוצע של שכיר במשך השנה				דמי אבטלה ממוצעים ליום (ש"ח)	172
% שינוי ריאלי לעומת שנה קודמת		ש"ח		קצבאות זקנה ושאריות (סוף שנה)	2,813
4.0	12,607			מזה: אחוז מקבלי השלמת הכנסה	1.3
4.4	15,742			גמלת הבטחת הכנסה (נפשות, במשך השנה)	86
2.9	9,521			גמלאות (סוף שנה): סיעוד	338
מספר השכירים				נכות כללית	422
אחוז השכירים המשתכרים עד שכר מינימום				ניידות	108
29.6				נכות מעבודה ותלויים	131
מדד אי-השוויון - שכירים (מדד גייני, 0 שוויון מלא)				מבוטחים בקופות חולים	
0.4546				באחוזים: כללית	60.8
מספר העצמאים				מכבי	25.6
1,215				מאוחדת	11.0
הכנסה חודשית ממוצעת של עצמאי במשך השנה (ש"ח)				לאומית	2.6
13,396					
אחוז שינוי ריאלי לעומת שנה קודמת					
-3.2					
אחוז העצמאים המשתכרים עד מחצית השכר הממוצע					
31.2					

בנייה ודיור

גמר בנייה	התחלת בנייה	
16.8	31.0	שטח - סך הכל (אלפי מ"ר)
15.3	21.6	מזה: למגורים (אלפי מ"ר)
72	110	מספר דירות

תשתיות ושירותים עירוניים

גמר	התחלה	
		סלילת כבישים חדשים, הרחבה ושיקום של כבישים
7.6	7.8	אורך (ק"מ)
50.5	51.5	שטח (אלפי מ"ר)
-	-	הנחת צינורות: מים (ק"מ)
-	-	ביוב (ק"מ)
0.0	0.0	תיעול (ק"מ)

תחבורה

12,498	כלי רכב מנועיים - סך הכל
10,455	מזה: כלי רכב פרטיים
6.8	גיל ממוצע של כלי רכב פרטי (שנים)
9	תאונות דרכים עם נפגעים (ת"ד) - סך הכל
-	קטלניות
2	קשות
7	קלות
0.3	שיעור ל-1,000 תושבים
0.7	שיעור ל-1,000 כלי רכב
-	הרוגים

חינוך

ילדים בגנים של משרד החינוך תשע"ח 2017/18					
סך הכל	גיל 3	גיל 4	גיל 5	גיל 6	
1,714	536	542	566	70	

תשע"ח* 2017/18	בתי ספר	כיתות	תלמידים	ממוצע תלמידים לכיתה
סך הכל	14	215	6,005	28
יסודי	10	110	3,161	29
על-יסודי	9	105	2,844	27
חטיבת ביניים	4	50	1,454	29
תיכון	5	55	1,390	25
זכאים לתעודת בגרות מבין תלמידי כיתות יב (אחוזים):				
סך הכל	87.4			
עמדו בדרישות הסף של האוניברסיטאות	80.8			

*החל משנת הלימודים תשע"ח, הנתונים לא כוללים חינוך מיוחד.

השכלה גבוהה

2019	
אחוז	
46.8	בעלי תארים מישראל מכלל בני 35-55
60.6	מסיימי יב שהחלו לימודים גבוהים בתוך 8 שנים מסיום התיכון
16.6	סטודנטים מכלל בני 20-25
4.1	סטודנטים מכלל האוכלוסייה

פסולת

פסולת מוצקה ביתית, מסחרית וגזם	
2.1	(ק"ג לנפש ליום)
39.6	אחוז מחזור

2018

גזר

שימושי קרקע 2013

אחוז	קמ"ר	
100	114.23	סך הכל שטח שיפוט
7.9	8.99	מגורים
0.2	0.20	חינוך והשכלה
-	0.03	בריאות ורווחה
0.1	0.13	שירותים ציבוריים
0.3	0.35	תרבות, פנאי, נופש וספורט
0.1	0.09	מסחר ומשרדים
0.3	0.38	תעשייה
2.2	2.47	תשתית ותחבורה
2.5	2.85	מבנים חקלאיים
0.1	0.09	גינון לנוי, פארק ציבורי
5.2	5.89	יער וחורש
18.5	21.11	מטעים
41.9	47.88	גידולי שדה
20.7	23.77	שטח פתוח אחר
2,714	(נפשות לקמ"ר)	צפיפות אוכלוסייה לשטח בנוי למגורים
24.4		אוכלוסייה בסוף 2013 - סך הכל (אלפים)

מדד פריפריאליות 2015

7	אשכול: (מ-1 עד 10, 1 הפריפריאלי ביותר)
1.125	ערך מדד:
208	דירוג: (מ-1 עד 255, 1 הפריפריאלי ביותר)
	דירוג לפי מרכיבי המדד:
208	מדד נגישות פוטנציאלית:
	(מ-1 עד 255, 1 הנגישות הנמוכה ביותר)
203	קרבה לגבול מחוז תל אביב:
	(מ-1 עד 255, 1 המרוחק ביותר)

מדד חברתי-כלכלי 2015

8	אשכול: (מ-1 עד 10, 1 הנמוך ביותר)
1.080	ערך מדד:
211	דירוג: (מ-1 עד 255, 1 הנמוך ביותר)

אוכלוסייה במוסדות לינה 2018

אחוז מאוכל' הרשות	סך הכל	
	2	מוסדות לינה
	876	דיירי מוסדות לינה
0.03		בתי אבות ודיור מוגן
1.30		מוסדות חינוך
1.92		מוסדות דת
-		מוסדות אשפוז כולל הוסטלים
-		מוסדות אחרים

2018

גזר

נתוני ביצוע תקציב הרשות (אלפי ש"ח, אלא אם כן צוין אחרת)

הוצאות		הכנסות	
228,596	סך הכל תשלומים (תקציב רגיל ובלתי רגיל)	218,254	סך הכל תקבולים (תקציב רגיל ובלתי רגיל)
187,386	תקציב רגיל - סך הכל	188,931	תקציב רגיל - סך הכל
6,977	הוצאות לנפש (ש"ח)	7,034	הכנסות לנפש (ש"ח)
	לפי פרקי תקציב		לפי פרקי תקציב
14,818	הנהלה וכלליות	101,848	מיסים ומענקים
38,496	שירותים מקומיים	4,336	שירותים מקומיים
113,006	שירותים ממלכתיים	69,713	שירותים ממלכתיים
73,597	מזה: חינוך	46,918	מזה: חינוך
16,447	רווחה	11,709	רווחה
18,472	תרבות	7,454	תרבות
7,740	מפעלים	8,498	מפעלים
1,192	מזה: מפעל המים	1,422	מזה: מפעל מים
13,326	תשלומים בלתי רגילים	4,536	תקבולים בלתי רגילים
	לפי סיווג כלכלי		לפי סיווג כלכלי
54,098	עלות עבודה - סך הכל	131,354	הכנסות עצמיות - סך הכל
23,382	מזה: חינוך	6,170	מזה: חינוך
4,198	רווחה	1,103	רווחה
	הוצאות לפעולות	95,999	ארנונה - סך הכל גבייה * למגורים
78,319		34,592	סך הכל גבייה
3,333	פירעון מלוות	42,240	סך הכל חיובים נטו
1,395	הוצאות מימון	81.9 %	יחס גבייה לכלל החיובים
	העברות והוצאות חד-פעמיות (כולל כיסוי גירעון מצטבר)	32,289	גבייה השנה (קרן + ריבית)
2,348		41,141	חיוב בשנת החשבון
	כלליות, השתתפויות ותמיכות	78.5 %	יחס גבייה השנה לחיוב השנה
47,893		4,977	פטורים, שחרורים והנחות
		2,303	גביית פיגורים (קרן + ריבית)
		61,407	* לא למגורים - סך הכל גבייה
		28,082	עצמיות אחרות
		57,577	הכנסות מהממשלה - סך הכל
		41,953	מזה: משרד החינוך
		10,429	משרד הרווחה
		-	מענק כללי
		140	מענקים מיועדים
		11	מענקים מיוחדים
		-	מענקים להקטנת גירעון מצטבר
		-	מלווה לאיזון
41,210	תקציב בלתי רגיל - סך הכל	29,323	תקציב בלתי רגיל - סך הכל
40,779	מזה: עבודות שבוצעו במשך השנה	250	מזה: השתתפות בעלי נכסים
-	העברת מלוות	13,437	השתתפות משרדי ממשלה
431	הוצאות אחרות	1,000	מלוות
		14,636	הכנסות אחרות
			עודף/גירעון בתקציב הרגיל השנה
		1,545	עודף/גירעון בתקציב הרגיל השנה ללא קבלת מלוות לאיזון
		12,725	עודף/גירעון מצטבר בתקציב הרגיל לסוף שנה
		12,703	עומס מלוות לפירעון בסוף השנה (כולל הפרשי הצמדה)

2018

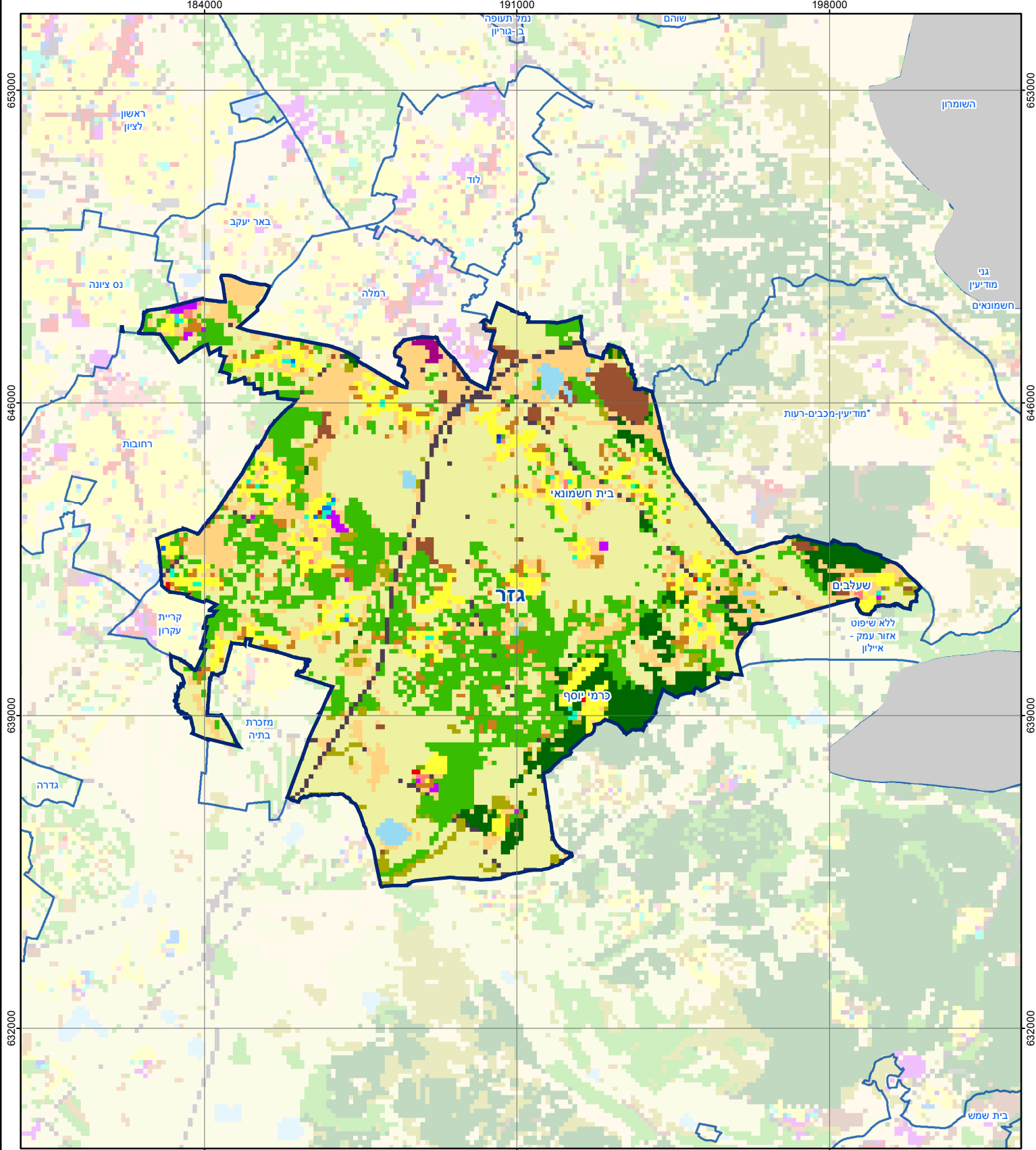
גזר

חיובי ארנונה* לפי סוג נכס (2017 ו-2018)

חיוב באלפי ש"ח		שטחים באלפי מ"ר		סוג הנכס
2018	2017	2018	2017	
99,443	96,371	60,136	60,116	סך הכל
39,166	37,767	1,059	1,044	מגורים
2,756	4,892	28	51	משרדים, שירותים ומסחר
10,869	10,698	228	229	תעשייה
8,378	8,594	126	132	מלאכה
-	-	-	-	בנקים וחברות ביטוח
59	58	1	1	בתי מלון
-	-	-	-	חניונים
13,332	13,018	2,368	2,362	קרקע תפוסה
-	-	-	-	קרקע תפוסה המשמשת לעריכת אירועים
-	-	-	-	קרקע תפוסה במפעל עתיר שטח
2,185	2,135	55,458	55,465	אדמה חקלאית
-	-	-	-	מבנה חקלאי
-	-	-	-	אדמת בניין
-	-	-	-	מגורים שאינם בשימוש
-	-	-	-	מערכת סולרית הממוקמת על גג נכס
-	-	-	-	מערכת סולרית שאינה ממוקמת על גג נכס
-	-	-	-	קרקע תפוסה למערכת סולרית
22,698	19,209	869	833	יתר סוגי הנכסים

* חיובי ארנונה מתייחסים לנתוני חיוב ראשוני, שאינו כולל את השינויים בסכומי המס בשל הצמדה ואת הגידול הטבעי שחל במהלך השנה כתוצאה מתוספת נכסים.

מקור הנתונים: דוח כספי שנתי מבוקר ברשויות מקומיות, נספח א.



גזר
סוג רשות: מועצה אזורית

0 1.25 2.5 5 ק"מ

מפת התמצאות

שימושי קרקע:

כרייה וחציבה	מסחר ומגורים במרכז עירוני	חינוך והשכלה
גופי מים	תחבורה	בריאות ורווחה
גינון לנוי פארק ציבורי	מסחר ומשרדים	שירותי דת
יער וחורש	תעשייה	חירום והצלה
מטעים	מכלולי תשתית	שירותי מנהל ציבורי
גידולי שדה	שירות לציבור ללא אפיון	בתי עלמין
שיחים בתה ועשבוני	מגורים	תרבות פנאי וספורט
קרקע וסלע	מבנים חקלאיים	מלונאות ואירוח כפרי

תלשלת המידע המרכזית לטסטטיסטיקה
Central Bureau of Statistics
دائرة الإحصاء المركزية

כל הזכויות שמורות למדינת ישראל © 2018