

2018

גן רווה

כללי

מסל: 27 מחוז: המרכז	מרחב ימי, רשויות הגובלות בחוף הים: 1	מעמד מוניציפלי: מועצה אזורית
שנת קבלת מעמד מוניציפלי: 1952	סמל ושם ועדת תכנון ובנייה: 456 שורקות	ממוצע המרחקים (2015) (ק"מ): 4.4
מספר חברי מועצה: 16	שטח (קמ"ר): 43.39	ממוצע המרחקים משוקלל (2015) (ק"מ): 5.2

סמל צורת יישוב	צורת יישוב	מספר יישובים	אוכלוסייה, לפי צורת יישוב (לא כולל גרים מחוץ ליישובים)
180	סך הכל יישובים במועצה	9	
190	יישובים עירוניים, יהודיים	-	370 10.4%
191	יישובים עירוניים, מושבים	-	340 6.5%
192	יישובים עירוניים, מושבים שיתופיים	-	330 11.0%
193	יישובים עירוניים, קיבוצים	-	
280	יישובים עירוניים, לא-יהודיים	-	310 72.2%
290	יישובים עירוניים, לא-יהודיים	-	
310	מושבים (לרבות כפרים שיתופיים)	6	
320	מושבים שיתופיים	-	
330	קיבוצים	1	
340	יישובים מוסדיים, יהודיים	1	
350	יישובים כפריים אחרים, יהודיים	-	
370	יישובים קהילתיים	1	
440	יישובים מוסדיים, לא-יהודיים	-	
450	יישובים כפריים אחרים, לא-יהודיים	-	

הערה: המספר שמעל האחוזים מציין את סמל צורת היישוב.

דמוגרפיה

אחוזים	מספרים מוחלטים	קבוצת אוכלוסייה ודת	אוכלוסייה בסוף 2018 - סך הכל (אלפים)																									
100.0	6,300	סך הכל	6.3																									
100.0		יהודים ואחרים	3.2																									
97.8		יהודים	3.1																									
3.3		אחוז גידול האוכלוסייה (לעומת שנה קודמת)	891																									
87		לידות חי	התפלגות אוכלוסייה, לפי גיל ומין (אחוזים)																									
23		פטירות	<table border="1"> <thead> <tr> <th>גיל</th> <th>אחוזים</th> </tr> </thead> <tbody> <tr><td>4-0</td><td>8.6</td></tr> <tr><td>9-5</td><td>9.1</td></tr> <tr><td>14-10</td><td>8.4</td></tr> <tr><td>19-15</td><td>10.1</td></tr> <tr><td>29-20</td><td>11.8</td></tr> <tr><td>44-30</td><td>19.0</td></tr> <tr><td>59-45</td><td>17.6</td></tr> <tr><td>64-60</td><td>4.4</td></tr> <tr><td>+65</td><td>10.9</td></tr> <tr><td>17-0</td><td>32.6</td></tr> <tr><td>+75</td><td>4.7</td></tr> </tbody> </table>		גיל	אחוזים	4-0	8.6	9-5	9.1	14-10	8.4	19-15	10.1	29-20	11.8	44-30	19.0	59-45	17.6	64-60	4.4	+65	10.9	17-0	32.6	+75	4.7
גיל	אחוזים																											
4-0	8.6																											
9-5	9.1																											
14-10	8.4																											
19-15	10.1																											
29-20	11.8																											
44-30	19.0																											
59-45	17.6																											
64-60	4.4																											
+65	10.9																											
17-0	32.6																											
+75	4.7																											
64		ריבוי טבעי - סך הכל																										
10.3		שיעור ל-1,000 תושבים																										
0.4		פטירות תינוקות (ממוצע 2014-2018)																										
..		שיעור ל-1,000 לידות חי 2014-2018																										
101		הגירה בתוך הרשות																										
-55		מאזן הגירה פנימית																										
68		מאזן הגירה - סך הכל																										
128		עולים בהשתקעות ראשונה																										
17.2		גיל (אחוזים): 17-0																										
80.5		44-18																										
1.6		64-45																										
0.8		+65																										
4.3		אחוז עולי 1990+ מסך האוכלוסייה																										
הגירה פנימית, לפי מין וגיל																												
				סך הכל																								
גיל				מין																								
				נקבות																								
				זכרים																								
				נכנסים																								
				יוצאים																								

2018

גן רווה

שכר ורווחה

מקבלי קצבאות בגין ילדים (סוף שנה)				מקבלי:	
מספר ילדים במשפחה			סך הכל	דמי אבטלה - סך הכל (ממוצע חודשי)	49
+5	4-3	2-1			
..	250	462	716	הכשרה מקצועית	..
21	795	715	1,531	גיל ממוצע (לא כולל חיילים)	41
<b>נתוני 2017</b>				דמי אבטלה ממוצעים ליום (ש"ח)	183
שכר חודשי ממוצע של שכיר במשך השנה				קצבאות זקנה ושאריות (סוף שנה)	643
% שינוי ריאלי לעומת שנה קודמת		ש"ח		מזה: אחוז מקבלי השלמת הכנסה	1.7
9.3	13,774		סך הכל	גמלת הבטחת הכנסה (נפשות, במשך השנה)	..
9.7	17,221		גברים	גמלאות (סוף שנה): סיעוד	84
7.7	10,388		נשים	נכות כללית	59
<b>מספר השכירים</b>				ניידות	15
2,702				נכות מעבודה ותלויים	24
26.9				<b>מבוטחים בקופות חולים</b>	
0.4511				באחוזים: כללית	54.5
289				מכבי	35.3
14,703				מאוחדת	8.0
15.1				לאומית	2.2
31.5					

בנייה ודיור

גמר בנייה	התחלת בנייה	
12.8	7.3	שטח - סך הכל (אלפי מ"ר)
12.1	7.3	מזה: למגורים (אלפי מ"ר)
47	26	מספר דירות

תשתיות ושירותים עירוניים

גמר	התחלה	
9.1	9.1	סלילת כבישים חדשים, הרחבה ושיקום של כבישים
43.1	43.1	אורך (ק"מ)
0.1	0.1	שטח (אלפי מ"ר)
0.2	0.2	הנחת צינורות: מים (ק"מ)
-	-	ביוב (ק"מ)
-	-	תיעול (ק"מ)

תחבורה

3,250	כלי רכב מנועיים - סך הכל
2,634	מזה: כלי רכב פרטיים
6.2	גיל ממוצע של כלי רכב פרטי (שנים)
1	תאונות דרכים עם נפגעים (ת"ד) - סך הכל
-	קטלניות
-	קשות
1	קלות
0.2	שיעור ל-1,000 תושבים
0.3	שיעור ל-1,000 כלי רכב
-	הרוגים

חינוך

ילדים בגנים של משרד החינוך תשע"ח 2017/18				
סך הכל	גיל 3	גיל 4	גיל 5	גיל 6
344	115	97	120	12

תשע"ח* 2017/18	בתי ספר	כיתות	תלמידים	ממוצע תלמידים לכיתה
סך הכל	3	38	1,038	27
יסודי	..	25	747	30
על-יסודי	..	13	291	22
חטיבת ביניים	..	0	0	-
תיכון	..	13	291	22
זכאים לתעודת בגרות מבין תלמידי כיתות יב (אחוזים):				
סך הכל	83.1			
עמדו בדרישות הסף של האוניברסיטאות	79.5			

\*החל משנת הלימודים תשע"ח, הנתונים לא כוללים חינוך מיוחד.

השכלה גבוהה

2019	
אחוז	
47.6	בעלי תארים מישראל מכלל בני 35-55
43.3	מסיימי יב שהחלו לימודים גבוהים בתוך 8 שנים מסיום התיכון
11.8	סטודנטים מכלל בני 20-25
4.0	סטודנטים מכלל האוכלוסייה

פסולת

2.3	פסולת מוצקה ביתית, מסחרית וגזם (ק"ג לנפש ליום)
36.9	אחוז מחזור

**2018**

**גן רווה**

**שימושי קרקע 2013**

אחוז	קמ"ר	
100	40.48	סך הכל שטח שיפוט
5.4	2.20	מגורים
0.1	0.03	חינוך והשכלה
-	-	בריאות ורווחה
-	0.02	שירותים ציבוריים
0.2	0.09	תרבות, פנאי, נופש וספורט
0.1	0.03	מסחר ומשרדים
0.3	0.14	תעשייה
1.3	0.51	תשתית ותחבורה
2.3	0.95	מבנים חקלאיים
-	0.01	גינון לנוי, פארק ציבורי
1.5	0.62	יער וחורש
12.6	5.11	מטעים
26.0	10.54	גידולי שדה
50.2	20.23	שטח פתוח אחר
<b>2,409</b>		<b>צפיפות אוכלוסייה לשטח בנוי למגורים (נפשות לקמ"ר)</b>
5.3		אוכלוסייה בסוף 2013 - סך הכל (אלפים)

**מדד פריפריאליות 2015**

7	אשכול: (מ-1 עד 10, 1 הפריפריאלי ביותר)
1.565	ערך מדד:
225	דירוג: (מ-1 עד 255, 1 הפריפריאלי ביותר)
	<b>דירוג לפי מרכיבי המדד:</b>
225	מדד נגישות פוטנציאלית:
	(מ-1 עד 255, 1 הנגישות הנמוכה ביותר)
228	קרבה לגבול מחוז תל אביב:
	(מ-1 עד 255, 1 המרוחק ביותר)

**מדד חברתי-כלכלי 2015**

8	אשכול: (מ-1 עד 10, 1 הנמוך ביותר)
1.394	ערך מדד:
235	דירוג: (מ-1 עד 255, 1 הנמוך ביותר)

**2018 אוכלוסייה במוסדות לינה**

אחוז מאוכל' הרשות	סך הכל	
	2	מוסדות לינה
	607	דיירי מוסדות לינה
-		בתי אבות ודיור מוגן
5.30		מוסדות חינוך
-		מוסדות דת
-		מוסדות אשפוז כולל הוסטלים
4.33		מוסדות אחרים

2018

גן רווה

נתוני ביצוע תקציב הרשות (אלפי ש"ח, אלא אם כן צוין אחרת)

הוצאות		הכנסות	
62,279	סך הכל תשלומים (תקציב רגיל ובלתי רגיל)	52,617	סך הכל תקבולים (תקציב רגיל ובלתי רגיל)
45,974	<u>תקציב רגיל - סך הכל</u>	46,013	<u>תקציב רגיל - סך הכל</u>
7,297	הוצאות לנפש (ש"ח)	7,304	הכנסות לנפש (ש"ח)
	<b>לפי פרקי תקציב</b>		<b>לפי פרקי תקציב</b>
5,157	הנהלה וכלליות	24,764	מיסים ומענקים
8,757	שירותים מקומיים	2,037	שירותים מקומיים
25,778	שירותים ממלכתיים	16,417	שירותים ממלכתיים
18,343	מזה: חינוך	12,956	מזה: חינוך
1,235	רווחה	884	רווחה
5,873	תרבות	2,250	תרבות
2,720	מפעלים	2,466	מפעלים
823	מזה: מפעל המים	849	מזה: מפעל מים
3,562	תשלומים בלתי רגילים	329	תקבולים בלתי רגילים
	<b>לפי סיווג כלכלי</b>		<b>לפי סיווג כלכלי</b>
17,881	עלות עבודה - סך הכל	35,565	הכנסות עצמיות - סך הכל
8,598	מזה: חינוך	3,741	מזה: חינוך
242	רווחה	64	רווחה
		24,133	ארנונה - סך הכל גבייה
16,304	הוצאות לפעולות		* למגורים
		9,544	סך הכל גבייה
100	פירעון מלוות	11,406	סך הכל חיובים נטו
		83.7 %	יחס גבייה לכלל החיובים
304	הוצאות מימון	8,787	גבייה השנה (קרן + ריבית)
		11,537	חיוב בשנת החשבון
	העברות והוצאות חד-פעמיות (כולל כיסוי גירעון מצטבר)	76.2 %	יחס גבייה השנה לחיוב השנה
1,279		1,251	פטורים, שחרורים והנחות
		757	גביית פיגורים (קרן + ריבית)
10,106	כלליות, השתתפויות ותמיכות	14,589	* לא למגורים - סך הכל גבייה
		7,627	עצמיות אחרות
		10,448	הכנסות מהממשלה - סך הכל
		8,953	מזה: משרד החינוך
		820	משרד הרווחה
		-	מענק כללי
		31	מענקים מיועדים
		-	מענקים מיוחדים
		-	מענקים להקטנת גירעון מצטבר
		-	מלווה לאיזון
16,305	<u>תקציב בלתי רגיל - סך הכל</u>	6,604	<u>תקציב בלתי רגיל - סך הכל</u>
15,601	מזה: עבודות שבוצעו במשך השנה	-	מזה: השתתפות בעלי נכסים
-	העברת מלוות	834	השתתפות משרדי ממשלה
704	הוצאות אחרות	-	מלוות
		5,770	הכנסות אחרות
		39	עודף/גירעון בתקציב הרגיל השנה
		39	עודף/גירעון בתקציב הרגיל השנה ללא קבלת מלוות לאיזון
		1,316	עודף/גירעון מצטבר בתקציב הרגיל לסוף שנה
		482	עומס מלוות לפירעון בסוף השנה (כולל הפרשי הצמדה)

**2018**

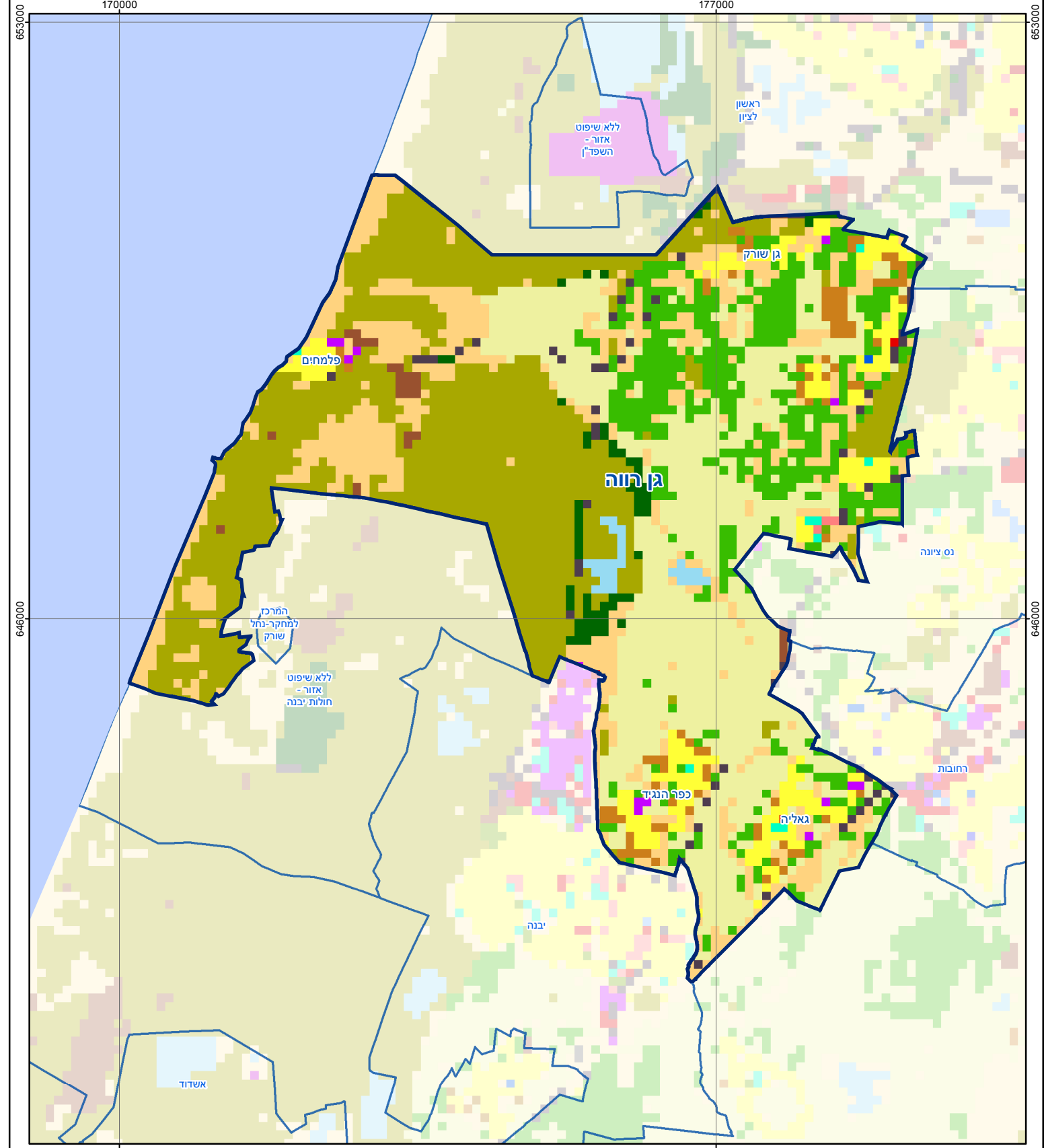
**גן רווה**

**חיובי ארנונה\* לפי סוג נכס (2017 ו-2018)**

חיוב באלפי ש"ח		שטחים באלפי מ"ר		סוג הנכס
2018	2017	2018	2017	
<b>30,554</b>	<b>29,386</b>	<b>19,137</b>	<b>19,115</b>	<b>סך הכל</b>
11,033	10,262	295	282	מגורים
4,213	4,169	43	43	משרדים, שירותים ומסחר
5,106	4,969	119	118	תעשייה
-	-	-	-	מלאכה
-	-	-	-	בנקים וחברות ביטוח
-	-	-	-	בתי מלון
-	-	-	-	חניונים
5,510	5,386	4,009	4,000	קרקע תפוסה
-	-	-	-	קרקע תפוסה המשמשת לעריכת אירועים
-	-	-	-	קרקע תפוסה במפעל עתיר שטח
332	328	14,236	14,241	אדמה חקלאית
192	183	306	303	מבנה חקלאי
-	-	-	-	אדמת בניין
-	-	-	-	מגורים שאינם בשימוש
-	-	-	-	מערכת סולרית הממוקמת על גג נכס
-	-	-	-	מערכת סולרית שאינה ממוקמת על גג נכס
-	-	-	-	קרקע תפוסה למערכת סולרית
4,168	4,088	128	128	יתר סוגי הנכסים

\* חיובי ארנונה מתייחסים לנתוני חיוב ראשוני, שאינם כולל את השינויים בסכומי המס בשל הצמדה ואת הגידול הטבעי שחל במהלך השנה כתוצאה מתוספת נכסים.

מקור הנתונים: דוח כספי שנתי מבוקר ברשויות מקומיות, נספח א.



## גן רוה

סוג רשות: מועצה אזורית



ק"מ 0 .5 1 2



הלשכה המרכזית לסטטיסטיקה  
 Central Bureau of Statistics  
 دائرة الإحصاء المركزية



### שימושי קרקע:

<ul style="list-style-type: none"> <li><span style="display: inline-block; width: 15px; height: 15px; background-color: #8B4513; margin-right: 5px;"></span> כרייה וחציבה</li> <li><span style="display: inline-block; width: 15px; height: 15px; background-color: #ADD8E6; margin-right: 5px;"></span> גופי מים</li> <li><span style="display: inline-block; width: 15px; height: 15px; background-color: #3CB371; margin-right: 5px;"></span> גינות לנוי פארק ציבורי</li> <li><span style="display: inline-block; width: 15px; height: 15px; background-color: #008000; margin-right: 5px;"></span> יער חורש</li> <li><span style="display: inline-block; width: 15px; height: 15px; background-color: #32CD32; margin-right: 5px;"></span> מטעים</li> <li><span style="display: inline-block; width: 15px; height: 15px; background-color: #F0E68C; margin-right: 5px;"></span> גידולי שדה</li> <li><span style="display: inline-block; width: 15px; height: 15px; background-color: #8B4513; margin-right: 5px;"></span> שיחים בתה ועשבוני</li> <li><span style="display: inline-block; width: 15px; height: 15px; background-color: #FFD700; margin-right: 5px;"></span> קרקע וסלע</li> </ul>	<ul style="list-style-type: none"> <li><span style="display: inline-block; width: 15px; height: 15px; background-color: #8B4513; margin-right: 5px;"></span> מסחר ומגורים במרכז עירוני</li> <li><span style="display: inline-block; width: 15px; height: 15px; background-color: #696969; margin-right: 5px;"></span> תחבורה</li> <li><span style="display: inline-block; width: 15px; height: 15px; background-color: #FF0000; margin-right: 5px;"></span> מסחר ומשרדים</li> <li><span style="display: inline-block; width: 15px; height: 15px; background-color: #FF00FF; margin-right: 5px;"></span> תעשייה</li> <li><span style="display: inline-block; width: 15px; height: 15px; background-color: #800080; margin-right: 5px;"></span> מכלולי תשתית</li> <li><span style="display: inline-block; width: 15px; height: 15px; background-color: #0000FF; margin-right: 5px;"></span> שירות לציבור ללא אפיון</li> <li><span style="display: inline-block; width: 15px; height: 15px; background-color: #FF0000; margin-right: 5px;"></span> מגורים</li> <li><span style="display: inline-block; width: 15px; height: 15px; background-color: #8B4513; margin-right: 5px;"></span> מבנים חקלאיים</li> </ul>	<ul style="list-style-type: none"> <li><span style="display: inline-block; width: 15px; height: 15px; background-color: #FF69B4; margin-right: 5px;"></span> חינוך והשכלה</li> <li><span style="display: inline-block; width: 15px; height: 15px; background-color: #ADD8E6; margin-right: 5px;"></span> בריאות ורווחה</li> <li><span style="display: inline-block; width: 15px; height: 15px; background-color: #0000FF; margin-right: 5px;"></span> שירותי דת</li> <li><span style="display: inline-block; width: 15px; height: 15px; background-color: #FF69B4; margin-right: 5px;"></span> חירום והצלה</li> <li><span style="display: inline-block; width: 15px; height: 15px; background-color: #0000FF; margin-right: 5px;"></span> שירותי מנהל ציבורי</li> <li><span style="display: inline-block; width: 15px; height: 15px; background-color: #696969; margin-right: 5px;"></span> בתי עלמין</li> <li><span style="display: inline-block; width: 15px; height: 15px; background-color: #00FF00; margin-right: 5px;"></span> תרבות פנאי וספורט</li> <li><span style="display: inline-block; width: 15px; height: 15px; background-color: #ADD8E6; margin-right: 5px;"></span> מלונאות ואירוח כפרי</li> </ul>
---	--	--