

2018

דימונה

כללי

מספרים מוחלטים	אחוזים	קבוצת אוכלוסייה ודת
34,135	100.0	סך הכל
	99.4	יהודים ואחרים
	90.0	יהודים

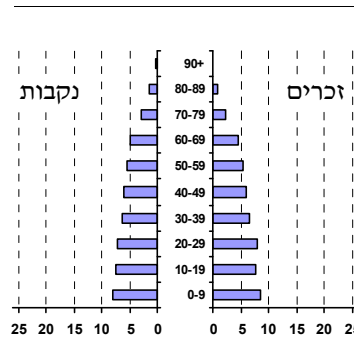
סמל: 2200 מחוז: הדרום
 מעמד מוניציפלי: עירייה
 שנת קבלת מעמד מוניציפלי: 1969
 מספר חברי מועצה: 15
 סמל ושם ועדת תכנון ובנייה: 607 דימונה
 מרחק מגבול מחוז תל אביב (2015) (ק"מ): 127.8
 מרחב ימי, רשויות הגובלות בחוף הים: 0

דמוגרפיה

אחוז גידול האוכלוסייה (לעומת שנה קודמת) 1.4
 לידות חי 672
 פטירות 228
 ריבוי טבעי - סך הכל 444
 שיעור ל-1,000 תושבים 13.1
 פטירות תינוקות (ממוצע 2014-2018) 1.8
 שיעור ל-1,000 לידות חי 2018-2014 (2.8)
 הגירה בתוך הרשות 2,481
 מאזן הגירה פנימית 150
 מאזן הגירה - סך הכל 199
 עולים בהשקעות ראשונה 52
 גיל (אחוזים): 17-0 : 25.0
 44-18 : 32.7
 64-45 : 28.8
 +65 : 13.5
 אחוז עולי 1990+ מסך האוכלוסייה 16.1

אוכלוסייה בסוף 2018 (אלפים) 34.1
 זכרים 17.0
 נקבות 17.2
 יחס תלות (ל-1,000 תושבים בלתי תלויים) 797

התפלגות אוכלוסייה, לפי גיל ומין (אחוזים)



הגירה פנימית, לפי מין וגיל

גיל				מין		סך הכל	
+65	64-30	29-15	עד 14	נקבות	זכרים		
35	357	286	298	465	511	976	נכנסים
51	327	225	223	410	416	826	יוצאים

שכר ורווחה

מקבלי קצבאות בגין ילדים (סוף שנה)

מספר ילדים במשפחה			סך הכל
+5	4-3	2-1	
445	1,692	3,867	6,004
2,616	5,575	5,649	13,840

משפחות ילדים

נתוני 2017

שכר חודשי ממוצע של שכיר במשך השנה

% שינוי ריאלי לעומת שנה קודמת	ש"ח	סך הכל
6.7	9,212	הכל
5.4	11,967	גברים
8.9	6,267	נשים

מספר השכירים 17,380
 אחוז השכירים המשתכרים עד שכר מינימום 38.3
 מדד אי-השוויון - שכירים (מדד גיני, 0 שוויון מלא) 0.4364
 מספר העצמאים 619
 הכנסה חודשית ממוצעת של עצמאי במשך השנה (ש"ח) 9,296
 אחוז שינוי ריאלי לעומת שנה קודמת 12.1
 אחוז העצמאים המשתכרים עד מחצית השכר הממוצע 48.3

מקבלי:

דמי אבטלה - סך הכל (ממוצע חודשי) 459
 מזה: גברים 202
 הכשרה מקצועית ..
 גיל ממוצע (לא כולל חיילים) 38
 דמי אבטלה ממוצעים ליום (ש"ח) 118
 קצבאות זקנה ושאיירים (סוף שנה) 4,467
 מזה: אחוז מקבלי השלמת הכנסה 37.0
 גמלת הבטחת הכנסה (נפשות, במשך השנה) 2,944
 גמלאות (סוף שנה): סיעוד 972
 נכות כללית 1,753
 ניידות 182
 נכות מעבודה ותלויים 255

מבוטחים בקופות חולים

באחוזים: כללית 67.7
 מכבי 26.4
 מאוחדת 0.2
 לאומית 5.6

דימונה

2018

חינוך

מים

תקבולים (אלפי מ"ק)			3,601
פחת (אלפי מ"ק)			529
אחוז הפחת מסך כל תקבולי המים			14.7
צריכה, לפי ייעוד			
אחוז מסך הכל	אלפי מ"ק		
100.0	3,072	סך הכל	
100.0	3,072	ביתית (וכל צריכה אחרת)	
-	-	חקלאית	
צריכה ביתית (וכל צריכה אחרת), לפי ייעוד			
מ"ק לנפש	אחוז	אלפי מ"ק	
90.0	100.0	3,072	סך הכל
53.0	58.9	1,811	מזה: למגורים
7.5	8.3	255	למוסדות הרשות
8.8	9.8	302	לגינות ציבורי
3.0	3.3	102	למסחר ומלאכה
1.6	1.8	56	לבנייה

ילדים בגנים של משרד החינוך תשע"ח 2017/18				
סך הכל	גיל 3	גיל 4	גיל 5	גיל 6
1,844	578	593	598	75

תשע"ח* 2017/18	בתי ספר	כיתות	תלמידים	ממוצע תלמידים לכיתה
סך הכל	24	283	6,483	23
יסודי	15	153	3,271	21
על-יסודי	17	130	3,212	25
חטיבת ביניים	7	55	1,517	28
תיכון	10	75	1,695	23
זכאים לתעודת בגרות מבין תלמידי כיתות יב (אחוזים):				
סך הכל	74.7			
עמדו בדרישות הסף של האוניברסיטאות	62.7			

* החל משנת הלימודים תשע"ח, הנתונים לא כוללים חינוך מיוחד.

תחבורה

כלי רכב מנועיים - סך הכל	12,105
מזה: כלי רכב פרטיים	10,395
גיל ממוצע של כלי רכב פרטי (שנים)	7.1
תאונות דרכים עם נפגעים (ת"ד) - סך הכל	8
קטלניות	-
קשות	-
קלות	8
שיעור ל-1,000 תושבים	0.2
שיעור ל-1,000 כלי רכב	0.7
הרוגים	-

השכלה גבוהה

אחוז	2019
בעלי תארים מישראל מכלל בני 35-55	10.3
מסיימי יב שהחלו לימודים גבוהים בתוך 8 שנים מסיום התיכון	27.5
סטודנטים מכלל בני 20-25	7.7
סטודנטים מכלל האוכלוסייה	2.0

בריאות

שיעור פטירות מתוקנן ל-1,000 תושבים	2018-2014	6.56
תוחלת חיים - סך הכל	2018-2014	..
שיעור פרייון כולל ל-1,000 תושבים		2.83
מספר מקרי סוכרת ממוצע לשנה	2016-2014	2,878.0
שיעור מקרי סוכרת מתוקנן ל-1,000 תושבים	2016-2014	75.4
בעלי עודף משקל/השמנת יתר (אחוזים)		
כיתה א	2017/18	17.4
כיתה ז	2017/18	31.6
מספר מקרי סרטן ממוצע לשנה, גברים	2015-2011	59.2
שיעור מקרי סרטן מכל הסוגים מתוקנן ל-100,000 תושבים, גברים	2015-2011	360.16
מספר מקרי סרטן ממוצע לשנה, נשים	2015-2011	58.4
שיעור מקרי סרטן מכל הסוגים מתוקנן ל-100,000 תושבים, נשים	2015-2011	295.59

תשתיות ושירותים עירוניים

גמר	התחלה	
-	-	סלילת כבישים חדשים, הרחבה ושיקום של כבישים אורך (ק"מ)
-	-	שטח (אלפי מ"ר)
0.4	0.4	הנחת צינורות: מים (ק"מ)
-	-	ביוב (ק"מ)
-	-	תיעול (ק"מ)

פסולת

פסולת מוצקה ביתית, מסחרית וגזם (ק"ג לנפש ליום)	1.7
אחוז מחזור	12.1

בנייה ודיור

גמר בנייה	התחלת בנייה	
54.2	86.5	שטח - סך הכל (אלפי מ"ר)
48.3	62.3	מזה: למגורים (אלפי מ"ר)
327	556	מספר דירות
12,756		מספר דירות למגורים לפי מרשם מבנים ודירות

שטח וצפיפות

שטח (קמ"ר)	220.44
צפיפות לקמ"ר	154.9

2018

דימונה

מדד פריפריאליות 2015

3	אשכול: (מ-1 עד 10, 1 הפריפריאלי ביותר)
-0.971	ערך מדד:
22	דירוג: (מ-1 עד 255, 1 הפריפריאלי ביותר)
24	דירוג לפי מרכיבי המדד: מדד נגישות פוטנציאלית:
27	קרבה לגבול מחוז תל אביב: (מ-1 עד 255, 1 המרוחק ביותר)

מדד חברתי-כלכלי 2015

4	אשכול: (מ-1 עד 10, 1 הנמוך ביותר)
-0.300	ערך מדד:
102	דירוג: (מ-1 עד 255, 1 הנמוך ביותר)

מדד קומפקטיות 2018

6	אשכול: (מ-1 עד 10, 1 הקומפקטי ביותר)
139	דירוג: (מ-1 עד 197, 1 הקומפקטי ביותר)
0.421	ציון תקן:

סקר כוח אדם

..	סך הכל בני 15 ומעלה (אלפים)
..	התעודה הגבוהה ביותר (אחוזים)
..	ללא תעודה, תעודת סיום בי"ס יסודי או חט"ב
..	תעודת סיום בי"ס תיכון
..	תעודת בגרות
..	תעודת סיום מוסד על תיכון
..	תעודה אקדמית
..	תכונות כוח עבודה
..	אחוז המשתתפים בכוח העבודה
..	שיעור תעסוקה
..	אחוז בלתי מועסקים
..	אחוז מועסקים מחוץ ליישוב המגורים
..	סך כל משקי הבית (אלפים)
..	ממוצע נפשות למשק בית
..	בעלות על דירה (אחוז מתוך משקי הבית)
..	בבעלות
..	בשכירות

שימושי קרקע 2013

אחוז	קמ"ר	
100.0	173.01	סך הכל שטח שיפוט
1.7	2.87	מגורים
0.1	0.25	חינוך והשכלה
-	0.03	בריאות ורווחה
0.1	0.13	שירותים ציבוריים
0.1	0.15	תרבות, פנאי, נופש וספורט
0.2	0.36	מסחר ומשרדים
0.2	0.31	תעשייה
0.8	1.35	תשתית ותחבורה
-	-	מבנים חקלאיים
0.1	0.09	גינון לנוי, פארק ציבורי
-	-	יער וחורש
0.4	0.63	מטעים
0.8	1.30	גידולי שדה
95.5	165.54	שטח פתוח אחר

2017

מורשעים בדיון

..	סך הכל
..	שיעור ל-1,000 בני 19 ומעלה
אחוז	סוגי עבירות
	כלפי הסדר הציבורי
	כלפי חיי אדם וגופו
	מוסר
	רכוש
	מרמה וכלכליות
	רישוי
	אחר

11,568	צפיפות אוכלוסייה לשטח בנוי למגורים (נפשות לקמ"ר)
33.2	אוכלוסייה בסוף 2013 - סך הכל (אלפים)

אוכלוסייה במוסדות לינה 2018

אחוז מאוכל' הרשות	סך הכל	מוסדות לינה
9	911	דיירי מוסדות לינה
0.33		בתי אבות ודוור מוגן
1.36		מוסדות חינוך
0.30		מוסדות דת
0.65		מוסדות אשפוז כולל הוסטלים
0.03		מוסדות אחרים

2018

דימונה

נתוני ביצוע תקציב הרשות (אלפי ש"ח, אלא אם כן צוין אחרת)

הוצאות		הכנסות	
456,278	סך הכל תשלומים (תקציב רגיל ובלתי רגיל)	442,814	סך הכל תקבולים (תקציב רגיל ובלתי רגיל)
318,311	תקציב רגיל - סך הכל	319,324	תקציב רגיל - סך הכל
9,325	הוצאות לנפש (ש"ח)	9,355	הכנסות לנפש (ש"ח)
	לפי פרקי תקציב		לפי פרקי תקציב
35,595	הנהלה וכלליות	212,462	מיסים ומענקים
50,673	שירותים מקומיים	9,320	שירותים מקומיים
155,605	שירותים ממלכתיים	94,221	שירותים ממלכתיים
79,914	מזה: חינוך	53,233	מזה: חינוך
55,978	רווחה	38,568	רווחה
14,662	תרבות	1,510	תרבות
5,842	מפעלים	2,092	מפעלים
-	מזה: מפעל המים	244	מזה: מפעל מים
70,596	תשלומים בלתי רגילים	1,229	תקבולים בלתי רגילים
	לפי סיווג כלכלי		לפי סיווג כלכלי
114,744	עלות עבודה - סך הכל	148,987	הכנסות עצמיות - סך הכל
37,857	מזה: חינוך	6,188	מזה: חינוך
12,097	רווחה	904	רווחה
		86,239	ארנונה - סך הכל גבייה
66,600	הוצאות לפעולות		* למגורים
14,494	פירעון מלוות	35,093	סך הכל גבייה
1,106	הוצאות מימון	81,004	סך הכל חיובים נטו
		43.3 %	יחס גבייה לכלל החיובים
2,869	העברות והוצאות חד-פעמיות (כולל כיסוי גירעון מצטבר)	31,013	גבייה השנה (קרן + ריבית)
		57,362	חיוב בשנת החשבון
		54.1 %	יחס גבייה השנה לחיוב השנה
118,498	כלליות, השתתפויות ותמיכות	43,685	פטורים, שחרורים והנחות
		4,080	גביית פיגורים (קרן + ריבית)
		51,146	* לא למגורים - סך הכל גבייה
		55,656	עצמיות אחרות
		170,337	הכנסות מהממשלה - סך הכל
		44,000	מזה: משרד החינוך
		37,657	משרד הרווחה
		46,053	מענק כללי
		-	מענקים מיועדים
		35,913	מענקים מיוחדים
		-	מענקים להקטנת גירעון מצטבר
		-	מלווה לאיזון
137,967	תקציב בלתי רגיל - סך הכל	123,490	תקציב בלתי רגיל - סך הכל
137,148	מזה: עבודות שבוצעו במשך השנה	-	מזה: השתתפות בעלי נכסים
-	העברת מלוות	89,221	השתתפות משרדי ממשלה
819	הוצאות אחרות	-	מלוות
		34,269	הכנסות אחרות
			עודף/גירעון בתקציב הרגיל השנה
		1,013	עודף/גירעון בתקציב הרגיל השנה ללא קבלת מלוות לאיזון
		1,013	עודף/גירעון מצטבר בתקציב הרגיל לסוף שנה
		-7,195	עומס מלוות לפירעון בסוף השנה (כולל הפרשי הצמדה)
		89,239	

2018

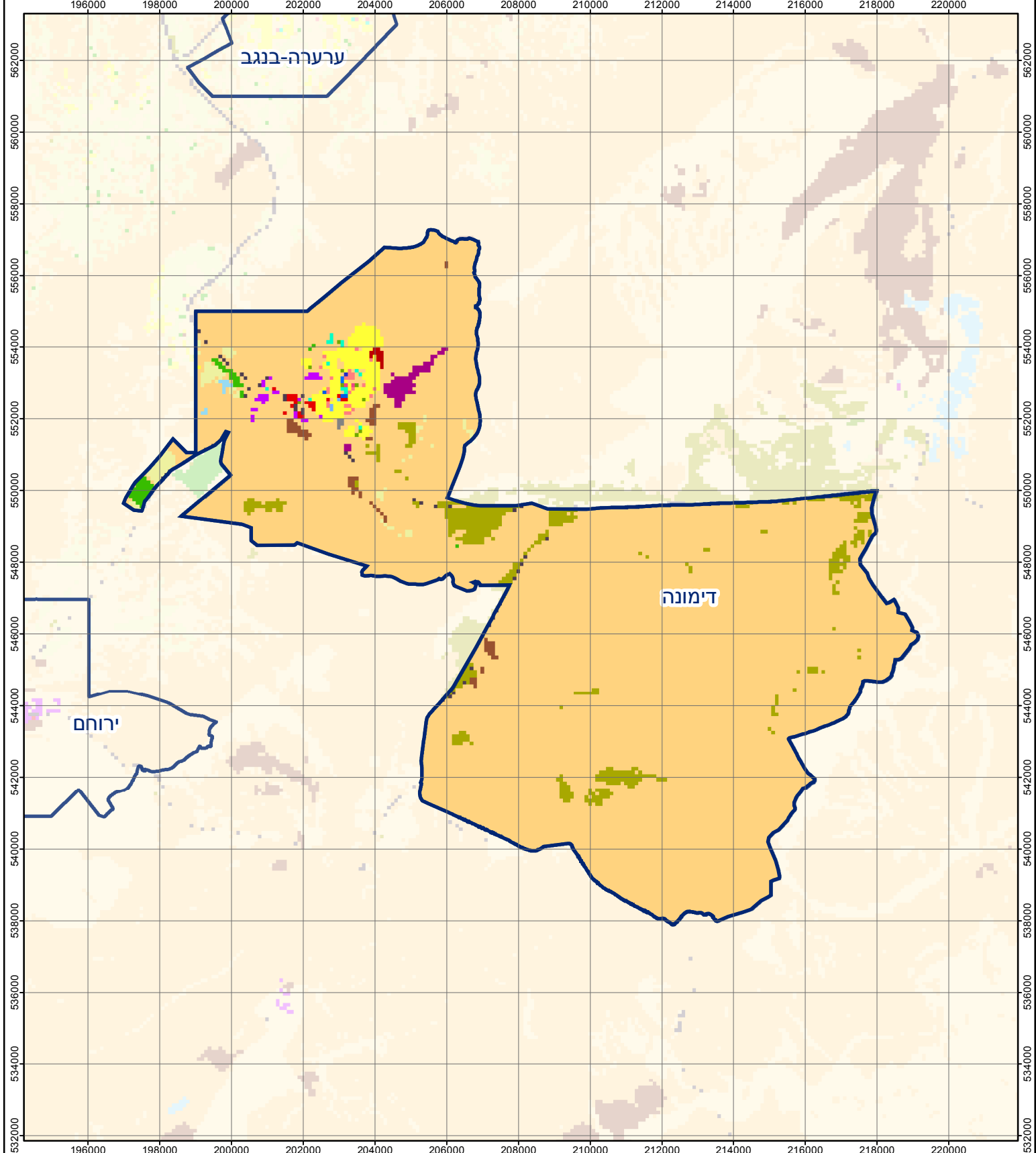
דימונה

חיובי ארנונה* לפי סוג נכס (2017 ו-2018)

חיוב באלפי ש"ח		שטחים באלפי מ"ר		סוג הנכס
2018	2017	2018	2017	
84,785	79,217	2,663	2,530	סך הכל
48,905	46,134	1,241	1,197	מגורים
2,294	2,424	27	30	משרדים, שירותים ומסחר
15,966	15,291	179	175	תעשייה
-	-	-	-	מלאכה
1,842	1,803	2	2	בנקים וחברות ביטוח
292	280	5	5	בתי מלון
156	152	21	21	חניונים
7,252	6,644	1,061	996	קרקע תפוסה
-	-	-	-	קרקע תפוסה המשמשת לעריכת אירועים
-	-	-	-	קרקע תפוסה במפעל עתיר שטח
6	6	1	-	אדמה חקלאית
-	-	-	-	מבנה חקלאי
-	-	-	-	אדמת בניין
-	-	-	-	מגורים שאינם בשימוש
19	19	7	7	מערכת סולרית הממוקמת על גג נכס
-	-	-	-	מערכת סולרית שאינה ממוקמת על גג נכס
-	-	-	-	קרקע תפוסה למערכת סולרית
8,053	6,464	117	97	יתר סוגי הנכסים

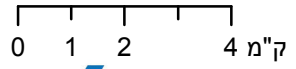
* חיובי ארנונה מתייחסים לנתוני חיוב ראשוני, שאינו כולל את השינויים בסכומי המס בשל הצמדה ואת הגידול הטבעי שחל במהלך השנה כתוצאה מתוספת נכסים.

מקור הנתונים: דוח כספי שנתי מבוקר ברשויות מקומיות, נספח א.



דימונה

סוג רשות: עירייה
 2200 סמל יישוב:



מפת התמצאות



שימושי קרקע:	
	חינוך והשכלה
	בריאות ורווחה
	שירותי דת
	חירום והצלה
	שירותי מנהל ציבורי
	בתי עלמין
	תרבות פנאי וספורט
	מלונאות ואירוח כפרי
	מסחר ומגורים במרכז עירוני
	תחבורה
	מסחר ומשרדים
	תעשייה
	מכלולי תשתית
	שירות לציבור ללא אפיון
	מגורים
	מבנים חקלאיים
	כרייה וחציבה
	גופי מים
	גינות לנוי פארק ציבורי
	יער וחורש
	מטעים
	גידולי שדה
	שיחים בתה ועשבוני
	קרקע וסלע