

2018

דרום השרון

כללי

|                               |   |
|-------------------------------|---|
| מסל: 20 מחוז: המרכז           | מרחב ימי, רשויות הגובלות בחוף הים: 0 מעמד מוניציפלי: מועצה אזורית |
| שנת קבלת מעמד מוניציפלי: 1980 | סמל ושם ועדת תכנון ובנייה: 417 דרום השרון                         |
| מספר חברי מועצה: 42           | שטח (קמ"ר): 96.29   |
|                               | ממוצע המרחקים משוקלל (2015) (ק"מ): 9.9                            |
|                               | ממוצע המרחקים (2015) (ק"מ): 9.1                                   |

| סמל צורת יישוב | צורת יישוב                       | מספר יישובים | אוכלוסייה, לפי צורת יישוב (לא כולל גרים מחוץ ליישובים) |
|----------------|----------------------------------|--------------|--|
|                | <b>סך הכל יישובים במועצה</b>     | <b>31</b>    |  |
| 180            | יישובים עירוניים, יהודיים        | 1            | 350 6.8%   |
| 190            | יישובים עירוניים, יהודיים        | 1            | 370 2.7%   |
| 191            | יישובים עירוניים, מושבים         | -            | 180 18.0%  |
| 192            | יישובים עירוניים, מושבים         | -            | 340 0.6%   |
| 193            | יישובים עירוניים, מושבים         | -            | 330 13.6%  |
| 199            | יישובים עירוניים, מושבים         | -            | 320 0.9%   |
| 280            | יישובים עירוניים, לא-יהודיים     | -            | 310 46.5%  |
| 290            | יישובים עירוניים, לא-יהודיים     | -            |  |
| 310            | מושבים (לרבות כפרים שיתופיים)    | 16           |  |
| 320            | מושבים שיתופיים                  | 1            |  |
| 330            | קיבוצים                          | 7            |  |
| 340            | יישובים מוסדיים, יהודיים         | 1            |  |
| 350            | יישובים כפריים אחרים, יהודיים    | 3            |  |
| 370            | יישובים קהילתיים                 | 1            |  |
| 440            | יישובים מוסדיים, לא-יהודיים      | -            |  |
| 450            | יישובים כפריים אחרים, לא-יהודיים | -            |  |

הערה: המספר שמעל האחוזים מציין את סמל צורת היישוב.

דמוגרפיה

| אחוזים | מספרים מוחלטים | קבוצת אוכלוסייה ודת                     | אוכלוסייה בסוף 2018 - סך הכל (אלפים) |
|--------|----------------|---|--------------------------------------|
| 100.0  | 33,484         | סך הכל                                  | 33.5                                 |
| 99.7   |                | יהודים ואחרים                           | 16.7                                 |
| 98.0   |                | יהודים                                  | 16.8                                 |
| 2.4    |                | אחוז גידול האוכלוסייה (לעומת שנה קודמת) | 882                                  |
| 477    |                | לידות חי                                |                                      |
| 117    |                | פטירות                                  |                                      |
| 360    |                | ריבוי טבעי - סך הכל                     |                                      |
| 10.9   |                | שיעור ל-1,000 תושבים                    |                                      |
| 0.4    |                | פטירות תינוקות (ממוצע 2014-2018)        |                                      |
| ..     |                | שיעור ל-1,000 לידות חי 2014-2018        |                                      |
| 675    |                | הגירה בתוך הרשות                        |                                      |
| 344    |                | מאזן הגירה פנימית                       |                                      |
| 383    |                | מאזן הגירה - סך הכל                     |                                      |
| 30     |                | עולים בהשתקעות ראשונה                   |                                      |
| 46.7   |                | גיל (אחוזים): 17-0                      |                                      |
| 30.0   |                | 44-18                                   |                                      |
| 23.3   |                | 64-45                                   |                                      |
| 0.0    |                | +65                                     |                                      |
| 4.5    |                | אחוז עולי 1990+ מסך האוכלוסייה          |                                      |

| גיל   | אחוזים |
|-------|--------|
| 4-0   | 9.6    |
| 9-5   | 10.1   |
| 14-10 | 9.2    |
| 19-15 | 7.4    |
| 29-20 | 10.4   |
| 44-30 | 20.9   |
| 59-45 | 17.9   |
| 64-60 | 4.0    |
| +65   | 10.5   |
| 17-0  | 33.7   |
| +75   | 3.7    |

| התפלגות אוכלוסייה, לפי גיל ומין (אחוזים) |       |
|--|-------|
| גיל                                      | מין   |
| 90+                                      | נקבות |
| 80-89                                    | זכרים |
| 70-79                                    | נקבות |
| 60-69                                    | זכרים |
| 50-59                                    | נקבות |
| 40-49                                    | זכרים |
| 30-39                                    | נקבות |
| 20-29                                    | זכרים |
| 10-19                                    | נקבות |
| 0-9                                      | זכרים |

| הגירה פנימית, לפי מין וגיל |       |       |       |       |       |        |        |
|----------------------------|-------|-------|-------|-------|-------|--------|--------|
| גיל                        |       |       |       | מין   |       | סך הכל |        |
| +65                        | 64-30 | 29-15 | עד 14 | נקבות | זכרים |        |        |
| 80                         | 947   | 272   | 639   | 975   | 963   | 1,938  | נכנסים |
| 54                         | 731   | 330   | 479   | 773   | 821   | 1,594  | יוצאים |

2018

דרום השרון

שכר ורווחה

| מקבלי קצבאות בגין ילדים (סוף שנה)                       |       |        |        | מקבלי:                              |     |
|---|-------|--------|--------|-------------------------------------|-----|
| מספר ילדים במשפחה                                       |       |        | סך הכל | דמי אבטלה - סך הכל (ממוצע חודשי)    | 308 |
| +5  | 4-3   | 2-1    |        |                                     |     |
| 45  | 1,398 | 2,447  | 3,890  | מזה: גברים                          | 130 |
| 251   | 4,455 | 3,895  | 8,601  | הכשרה מקצועית                       | ..  |
| <b>נתוני 2017</b>                                       |       |        |        | גיל ממוצע (לא כולל חיילים)          |     |
| שכר חודשי ממוצע של שכיר במשך השנה                       |       |        |        | דמי אבטלה ממוצעים ליום (ש"ח)        |     |
| % שינוי ריאלי לעומת שנה קודמת                           |       | ש"ח    |        | קצבאות זקנה ושאימים (סוף שנה)       |     |
| 1.9   |       | 13,412 |        | מזה: אחוז מקבלי השלמת הכנסה         |     |
| 3.4   |       | 16,647 |        | גמלת הבטחת הכנסה (נפשות, במשך השנה) |     |
| -0.1  |       | 10,291 |        | גמלאות (סוף שנה): סיעוד             |     |
| <b>מספר השכירים</b>                                     |       |        |        | נכות כללית                          |     |
| 14,475  |       |        |        | ניידות                              |     |
| 28.2 אחוז השכירים המשתכרים עד שכר מינימום               |       |        |        | נכות מעבודה ותלויים                 |     |
| 0.4705 מדד אי-השוויון - שכירים (מדד גיני, 0 שוויון מלא) |       |        |        | <b>מבוטחים בקופות חולים</b>         |     |
| 1,708 מספר העצמאים                                      |       |        |        | באחוזים: כללית                      |     |
| 12,899 הכנסה חודשית ממוצעת של עצמאי במשך השנה (ש"ח)     |       |        |        | מכבי                                |     |
| 5.4 אחוז שינוי ריאלי לעומת שנה קודמת                    |       |        |        | מאוחדת                              |     |
| 33.1 אחוז העצמאים המשתכרים עד מחצית השכר הממוצע         |       |        |        | לאומית                              |     |

בנייה ודיור

| גמר בנייה | התחלת בנייה |                         |
|-----------|-------------|-------------------------|
| 69.1      | 17.1        | שטח - סך הכל (אלפי מ"ר) |
| 54.4      | 13.8        | מזה: למגורים (אלפי מ"ר) |
| 203       | 55          | מספר דירות              |

תשתיות ושירותים עירוניים

| גמר | התחלה |   |
|-----|-------|---|
| 1.0 | -     | סלילת כבישים חדשים, הרחבה ושיקום של כבישים אורך (ק"מ) |
| 7.0 | -     | שטח (אלפי מ"ר)  |
| 0.1 | 0.1   | הנחת צינורות: מים (ק"מ)                               |
| 0.1 | 0.1   | ביוב (ק"מ)  |
| -   | -     | תיעול (ק"מ)   |

תחבורה

|        |                                       |
|--------|---------------------------------------|
| 16,517 | כלי רכב מנועיים - סך הכל              |
| 13,329 | מזה: כלי רכב פרטיים                   |
| 6.4    | גיל ממוצע של כלי רכב פרטי (שנים)      |
| 11     | תאונות דרכים עם נפגעים (ת"ד) - סך הכל |
| -      | קטלניות                               |
| 3      | קשות                                  |
| 8      | קלות                                  |
| 0.3    | שיעור ל-1,000 תושבים                  |
| 0.7    | שיעור ל-1,000 כלי רכב                 |
| -      | הרוגים                                |

חינוך

| ילדים בגנים של משרד החינוך תשע"ח 2017/18 |       |       |       |       |
|--|-------|-------|-------|-------|
| סך הכל                                   | גיל 3 | גיל 4 | גיל 5 | גיל 6 |
| 1,951                                    | 605   | 678   | 583   | 85    |

| תשע"ח* 2017/18 | בתי ספר | כיתות | תלמידים | תלמידים ממוצע לכיתה |
|----------------|---------|-------|---------|---------------------|
| סך הכל         | 14      | 208   | 6,214   | 30                  |
| יסודי          | 11      | 121   | 3,465   | 29                  |
| על-יסודי       | 7       | 87    | 2,749   | 32                  |
| חטיבת ביניים   | ..      | 38    | 1,290   | 34                  |
| תיכון          | 5       | 49    | 1,459   | 30                  |

זכאים לתעודת בגרות מבין תלמידי כיתות יב (אחוזים):

|      |                                   |
|------|-----------------------------------|
| 87.2 | סך הכל                            |
| 80.8 | עמדו בדרישות הסף של האוניברסיטאות |

\*החל משנת הלימודים תשע"ח, הנתונים לא כוללים חינוך מיוחד.

השכלה גבוהה

| 2019 |   |
|------|---|
| אחוז |   |
| 48.6 | בעלי תארים מישראל מכלל בני 35-55                        |
| 58.1 | מסיימי יב שהחלו לימודים גבוהים בתוך 8 שנים מסיום התיכון |
| 13.7 | סטודנטים מכלל בני 20-25                                 |
| 3.5  | סטודנטים מכלל האוכלוסייה                                |

פסולת

|      |  |
|------|--|
| 2.2  | פסולת מוצקה ביתית, מסחרית וגזם (ק"ג לנפש ליום) |
| 28.3 | אחוז מחזור                                     |

2018

דרום השרון

שימושי קרקע 2013

| אחוז  | קמ"ר  |  |
|-------|-------|--|
| 100   | 96.76 | סך הכל שטח שיפוט                                 |
| 10.6  | 10.27 | מגורים   |
| 0.2   | 0.15  | חינוך והשכלה                                     |
| -     | 0.03  | בריאות ורווחה                                    |
| 0.3   | 0.26  | שירותים ציבוריים                                 |
| 0.6   | 0.62  | תרבות, פנאי, נופש וספורט                         |
| 0.1   | 0.12  | מסחר ומשרדים                                     |
| 0.8   | 0.73  | תעשייה   |
| 4.6   | 4.46  | תשתית ותחבורה                                    |
| 1.8   | 1.73  | מבנים חקלאיים                                    |
| 0.2   | 0.19  | גינון לנוי, פארק ציבורי                          |
| 4.6   | 4.47  | יער וחורש  |
| 22.5  | 21.73 | מטעים  |
| 38.4  | 37.13 | גידולי שדה                                       |
| 15.3  | 14.87 | שטח פתוח אחר                                     |
| 2,833 |       | צפיפות אוכלוסייה לשטח בנוי למגורים (נפשות לקמ"ר) |
| 29.1  |       | אוכלוסייה בסוף 2013 - סך הכל (אלפים)             |

מדד פריפריאליות 2015

|       |   |
|-------|---|
| 7     | אשכול: (מ-1 עד 10, 1 הפריפריאלי ביותר)  |
| 1.549 | ערך מדד:                                |
| 224   | דירוג: (מ-1 עד 255, 1 הפריפריאלי ביותר) |
|       | דירוג לפי מרכיבי המדד:                  |
| 224   | מדד נגישות פוטנציאלית:                  |
|       | (מ-1 עד 255, 1 הנגישות הנמוכה ביותר)    |
| 229   | קרבה לגבול מחוז תל אביב:                |
|       | (מ-1 עד 255, 1 המרוחק ביותר)            |

מדד חברתי-כלכלי 2015

|       |                                    |
|-------|------------------------------------|
| 8     | אשכול: (מ-1 עד 10, 1 הנמוך ביותר)  |
| 1.433 | ערך מדד:                           |
| 238   | דירוג: (מ-1 עד 255, 1 הנמוך ביותר) |

אוכלוסייה במוסדות לינה 2018

| אחוז מאוכל' הרשות | סך הכל |                           |
|-------------------|--------|---------------------------|
|                   | 5      | מוסדות לינה               |
|                   | 332    | דיירי מוסדות לינה         |
| 0.02              |        | בתי אבות ודיור מוגן       |
| 0.95              |        | מוסדות חינוך              |
| -                 |        | מוסדות דת                 |
| 0.02              |        | מוסדות אשפוז כולל הוסטלים |
| -                 |        | מוסדות אחרים              |

2018

דרום השרון

נתוני ביצוע תקציב הרשות (אלפי ש"ח, אלא אם כן צוין אחרת)

| הוצאות  |  | הכנסות  |  |
|---------|--|---------|--|
| 381,568 | סך הכל תשלומים (תקציב רגיל ובלתי רגיל)             | 368,704 | סך הכל תקבולים (תקציב רגיל ובלתי רגיל)                     |
| 286,882 | <b>תקציב רגיל - סך הכל</b>                         | 287,078 | <b>תקציב רגיל - סך הכל</b>                                 |
| 8,568   | הוצאות לנפש (ש"ח)                                  | 8,574   | הכנסות לנפש (ש"ח)  |
|         | <b>לפי פרקי תקציב</b>                              |         | <b>לפי פרקי תקציב</b>                                      |
| 23,675  | הנהלה וכלליות                                      | 112,995 | מיסים ומענקים  |
| 66,149  | שירותים מקומיים                                    | 24,648  | שירותים מקומיים  |
| 160,981 | שירותים ממלכתיים                                   | 121,885 | שירותים ממלכתיים   |
| 123,447 | מזה: חינוך   | 100,744 | מזה: חינוך   |
| 18,853  | רווחה  | 12,845  | רווחה  |
| 17,019  | תרבות  | 6,568   | תרבות  |
| 20,073  | מפעלים   | 18,367  | מפעלים   |
| 1,586   | מזה: מפעל המים                                     | 2,193   | מזה: מפעל מים  |
| 16,004  | תשלומים בלתי רגילים                                | 9,183   | תקבולים בלתי רגילים  |
|         | <b>לפי סיווג כלכלי</b>                             |         | <b>לפי סיווג כלכלי</b>                                     |
| 87,735  | עלות עבודה - סך הכל                                | 178,031 | הכנסות עצמיות - סך הכל                                     |
| 55,517  | מזה: חינוך   | 8,949   | מזה: חינוך   |
| 3,373   | רווחה  | 535     | רווחה  |
|         |  | 103,422 | ארנונה - סך הכל גבייה                                      |
| 119,122 | הוצאות לפעולות                                     |         | * למגורים  |
| 6,572   | פירעון מלוות                                       | 51,812  | סך הכל גבייה   |
| 922     | הוצאות מימון                                       | 57,944  | סך הכל חיובים נטו  |
|         |  | 89.4 %  | יחס גבייה לכלל החיובים                                     |
|         |  | 49,900  | גבייה השנה (קרן + ריבית)                                   |
|         |  | 58,367  | חיוב בשנת החשבון   |
|         |  | 85.5 %  | יחס גבייה השנה לחיוב השנה                                  |
| 984     | העברות והוצאות חד-פעמיות (כולל כיסוי גירעון מצטבר) | 6,120   | פטורים, שחרורים והנחות                                     |
|         |  | 1,912   | גביית פיגורים (קרן + ריבית)                                |
| 71,547  | כלליות, השתתפויות ותמיכות                          | 51,610  | * לא למגורים - סך הכל גבייה                                |
|         |  | 65,125  | עצמיות אחרות   |
|         |  | 109,047 | הכנסות מהממשלה - סך הכל                                    |
|         |  | 88,343  | מזה: משרד החינוך   |
|         |  | 12,310  | משרד הרווחה  |
|         |  | -       | מענק כללי  |
|         |  | 1,028   | מענקים מיועדים   |
|         |  | -       | מענקים מיוחדים   |
|         |  | -       | מענקים להקטנת גירעון מצטבר                                 |
|         |  | -       | מלווה לאיזון   |
| 94,686  | <b>תקציב בלתי רגיל - סך הכל</b>                    | 81,626  | <b>תקציב בלתי רגיל - סך הכל</b>                            |
| 84,428  | מזה: עבודות שבוצעו במשך השנה                       | 238     | מזה: השתתפות בעלי נכסים                                    |
| -       | העברת מלוות  | 48,409  | השתתפות משרדי ממשלה  |
| 10,258  | הוצאות אחרות                                       | 3,000   | מלוות  |
|         |  | 29,979  | הכנסות אחרות   |
|         |  |         | <b>עודף/גירעון בתקציב הרגיל השנה</b>                       |
|         |  | 196     | <b>עודף/גירעון בתקציב הרגיל השנה ללא קבלת מלוות לאיזון</b> |
|         |  | 304     | <b>עודף/גירעון מצטבר בתקציב הרגיל לסוף שנה</b>             |
|         |  | 39,499  | <b>עומס מלוות לפירעון בסוף השנה (כולל הפרשי הצמדה)</b>     |

**2018**

**דרום השרון**

**חיובי ארנונה\* לפי סוג נכס (2017 ו-2018)**

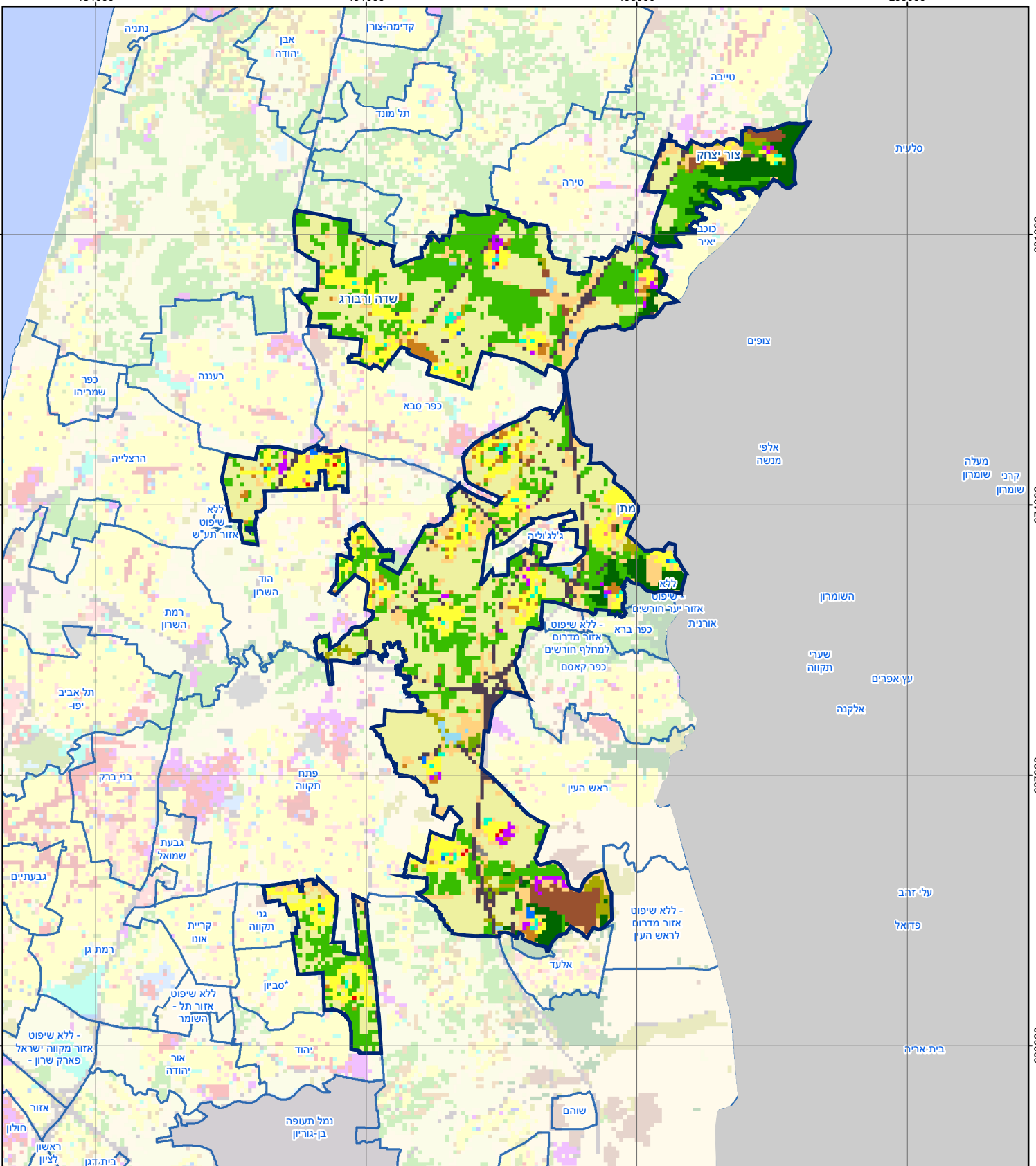
| חיוב באלפי ש"ח |                | שטחים באלפי מ"ר |               | סוג הנכס                            |
|----------------|----------------|-----------------|---------------|-------------------------------------|
| 2018           | 2017           | 2018            | 2017          |                                     |
| <b>113,135</b> | <b>107,865</b> | <b>14,274</b>   | <b>14,844</b> | <b>סך הכל</b>                       |
| 54,547         | 51,796         | 1,565           | 1,519         | מגורים                              |
| 24,968         | 23,904         | 268             | 263           | משרדים, שירותים ומסחר               |
| 9,841          | 9,539          | 229             | 229           | תעשייה                              |
| 5,477          | 5,215          | 95              | 94            | מלאכה                               |
| 604            | 591            | 1               | 1             | בנקים וחברות ביטוח                  |
| 206            | 168            | 4               | 3             | בתי מלון                            |
| 380            | 371            | 9               | 9             | חניונים                             |
| 10,413         | 10,038         | 1,468           | 1,462         | קרקע תפוסה                          |
| 584            | 623            | 69              | 75            | קרקע תפוסה המשמשת לעריכת אירועים    |
| -              | -              | -               | -             | קרקע תפוסה במפעל עתיר שטח           |
| 386            | 405            | 10,006          | 10,678        | אדמה חקלאית                         |
| 158            | 139            | 401             | 353           | מבנה חקלאי                          |
| -              | -              | -               | -             | אדמת בניין                          |
| -              | -              | -               | -             | מגורים שאינם בשימוש                 |
| -              | -              | -               | -             | מערכת סולרית הממוקמת על גג נכס      |
| -              | -              | -               | -             | מערכת סולרית שאינה ממוקמת על גג נכס |
| 2              | 2              | 1               | 1             | קרקע תפוסה למערכת סולרית            |
| 5,570          | 5,074          | 158             | 158           | יתר סוגי הנכסים                     |

\* חיובי ארנונה מתייחסים לנתוני חיוב ראשוני, שאינו כולל את השינויים בסכומי המס בשל הצמדה ואת הגידול הטבעי שחל במהלך השנה כתוצאה מתוספת נכסים.

מקור הנתונים: דוח כספי שנתי מבוקר ברשויות מקומיות, נספח א.

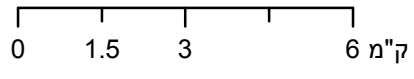
184000 191000 198000 205000

661000  
674000  
667000  
660000



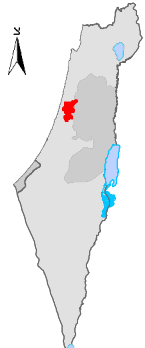
# דרום השרון

סוג רשות: מועצה אזורית



הלשכה המרכזית לסטטיסטיקה  
Central Bureau of Statistics  
دائرة الإحصاء المركزية

## מפת התמצאות



| שימושי קרקע: |                           |
|--------------|---------------------------|
|              | חינוך והשכלה              |
|              | בריאות ורווחה             |
|              | שירותי דת                 |
|              | חירום והצלה               |
|              | שירותי מנהל ציבורי        |
|              | בתי עלמין                 |
|              | תרבות פנאי וספורט         |
|              | מלונאות ואירוח כפרי       |
|              | מסחר ומגורים במרכז עירוני |
|              | תחבורה                    |
|              | מסחר ומשרדים              |
|              | תעשייה                    |
|              | מכלולי תשתית              |
|              | שירות לציבור ללא אפיון    |
|              | מגורים                    |
|              | מבנים חקלאיים             |
|              | כרייה וחציבה              |
|              | גופי מים                  |
|              | גינות לנוי פארק ציבורי    |
|              | יער וחורש                 |
|              | מטעים                     |
|              | גידולי שדה                |
|              | שיחים בתה ועשבוני         |
|              | קרקע וסלע                 |